

人口減少に打ち勝ち、笑顔で暮らせる島根をつくる



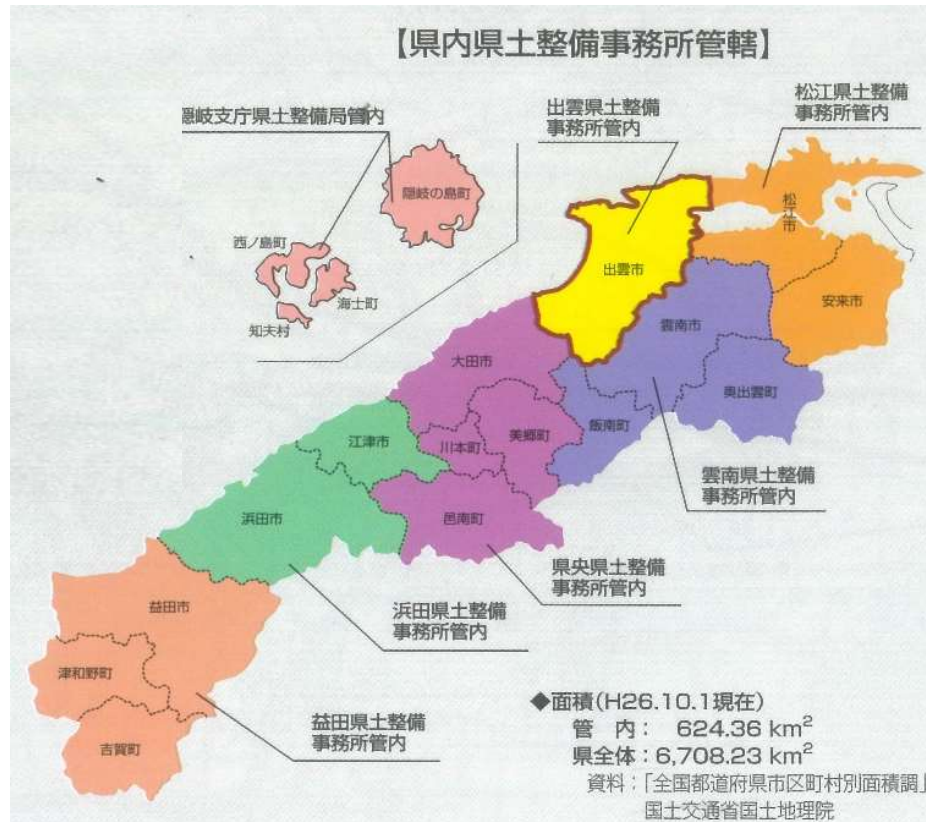
出雲県土整備事務所の取組 (令和6年度)

令和6年5月10日

【目次】

1. 出雲県土整備事務所管内の概要	P. 3
2. 予算の概要	P. 4
3. 令和6年度 主な事業箇所	
① 道路事業（補修系）	P. 5
② 道路事業（改築系）	P.1 1
③ 河川事業	P.1 7
④ 港湾事業	P.2 3
⑤ 砂防事業	P.2 5
⑥ 都市計画事業（街路）	P.2 9
⑦ 都市計画事業（公園）	P.3 0
⑧ 農業農村整備事業	P.3 1
⑨ 治山事業	P.4 3
⑩ 林道事業	P.4 6
4. その他の主な取組事例	
・危機管理	P.4 8
・地域との連携・工夫	P.5 0
※ 問い合わせ先	P.5 4

出雲県土整備事務所管内の概要



- 出雲県土整備事務所は、県東部に位置し、**所管区域は出雲市一市**である。出雲市の面積は624km²で**県土の約1割**を、人口は約17万2千人(令和6年3月末)で、**人口の約4分の1**を占めている。
- 北部には国引き神話で知られる島根半島、中央部には出雲平野、南部には中国山地がひろがる。
- 「神話の國」として全国に知られ、出雲大社、荒神谷遺跡、須佐神社などの**歴史・文化遺産**と日本海、宍道湖、斐伊川などの**豊かな自然**に恵まれた地域である。
- 斐伊川と神戸川に育まれた出雲平野は**高い農業生産力**を有し、日本海には**多くの漁港**も存在する。
- ハイテク産業を中心とした企業進出や商業施設の集積が進む山陰有数の**商・工業の拠点**でもあり、各産業が調和した地域となっている。
- 環日本海交流の機能を担う出雲縁結び空港、河下港、広域交流を支える山陰自動車道など**交通の拠点**にもなっている。

出雲市ホームページを引用

予算の概要

- 過去5年間の**予算【前年度国補正 + 当年度当初（国予算 + 県単独予算）】**の推移と令和6年度事業別内訳

全体概要

- 令和6年度事務所配分額

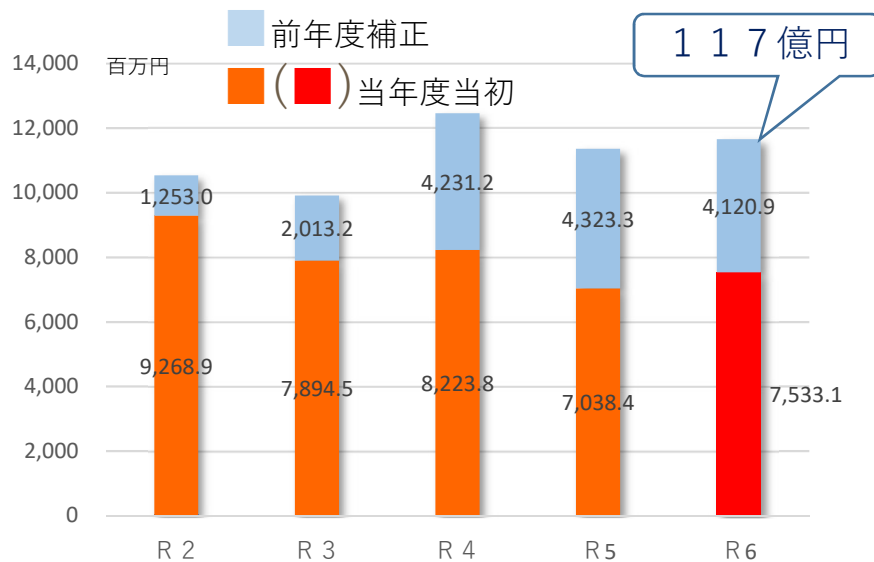
75億円（土木60億円、農林16億円） 対前年度比**1.07**（土木1.02、農林1.33）

- 令和5年度補正を含めた場合

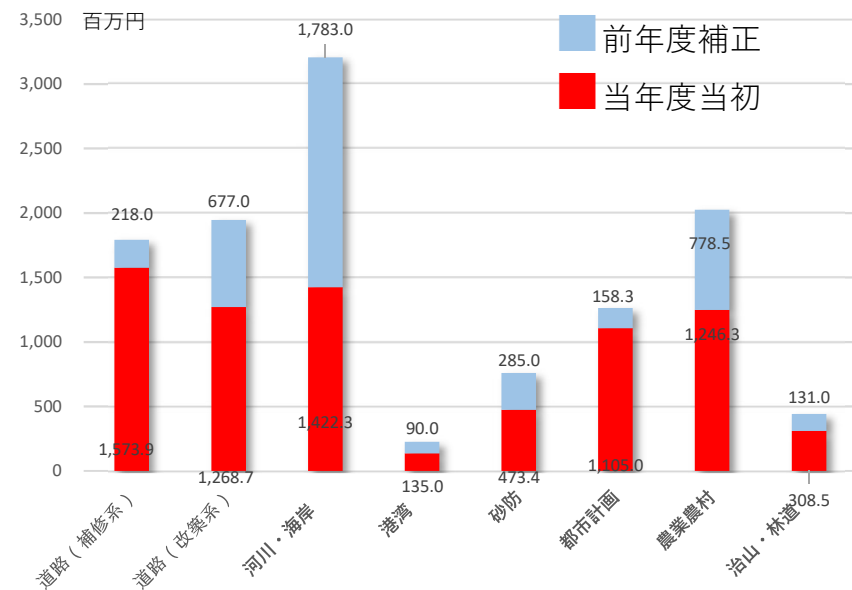
117億円（土木92億円、農林25億円） 対前年度比***1.03**（土木1.00、農林1.11）

※ 対前年度比は令和5年度当初予算及び令和4年度補正予算の合計額との比較

予算（前年度補正 + 当年度当初）



令和6年度事業別内訳



一般県道 十六島直江停車場線 西代橋

全体事業費	1, 887百万円
R 5 補正予算額	0百万円
R 6 当初予算額	142百万円

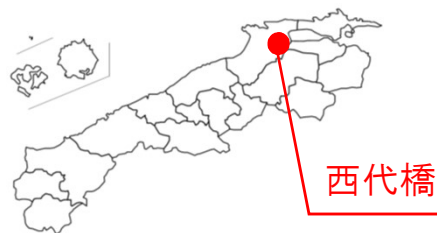
【事業概要】

- ・十六島直江停車場線は、出雲市十六島町から出雲市斐川町直江に至る一般県道です。
- ・西代橋の橋梁耐震は、**大規模地震時における倒壊や落橋を防止**することを目的としています。
- ・令和8年度ごろの完了を目標に事業を進めています。

事業進捗率（令和5年度末時点） 80%

【事業箇所】

出雲市西代町地内
～出雲市斐川町原鹿地内



【位置図・図面】



【R 6 事業内容】

- ・ 支承取替工
- ・ 落橋防止装置工

【期待される整備効果】

- ・ 地震時における倒壊や落橋を防止し、橋梁としての機能確保が期待されます。
- ・ **第一次緊急輸送道路の機能が確保**されます。

【写真：着手前】



【写真：竣工後】



主要地方道 斐川一畑大社線 灘橋

全体事業費	300百万円
R5 予算額	0百万円
R6 当初予算額	50百万円

【事業概要】

事業進捗率（令和5年度末時点） **83%**

- ・ 斐川一畑大社線は、出雲市斐川町から出雲市大社町に至る主要地方道です。
- ・ 灘橋の橋梁修繕は、**主桁・横桁の塗替塗装・部材補修**を行うことで**橋梁主構造を長寿命化**することを目的としています。
- ・ 令和7年度の完了を目標に事業を進めています。

【事業箇所】

出雲市島村町地内
～出雲市灘分町地内



灘橋

【位置図】



施工位置

写真①

【写真①】



【主桁・横桁の腐食状況】



【主桁の腐食状況】



【横桁の腐食状況】

【R6 事業内容】

- ・ 塗替塗装工
- ・ 部分補修

【期待される整備効果】

- ・ 橋梁修繕を行うことで**橋梁主構造を長寿命化**させ、一般交通の**安全な通行が確保**されます。
- ・ **第一次緊急輸送道路の機能が確保**されます。

一般国道 184号 神立橋側道橋

全体事業費	159百万円
R5補正予算額	0百万円
R6当初予算額	50百万円

【事業概要】

事業進捗率（令和5年度末時点） **37%**

- ・一般国道184号は、出雲市佐田町から出雲市斐川町に至る一般国道です。
- ・神立側道橋の橋梁修繕は、**鋼製橋脚の部分塗替塗装、支柱基部モルタル補修**を行うことで橋梁主構造を**長寿命化**することを目的としています。
- ・令和7年秋の完了を目標に事業を進めています。

【事業箇所】

出雲市大社町地内



神立橋側道橋

【位置図】



神立橋側道橋

写真①



【写真①】

神立橋側道橋

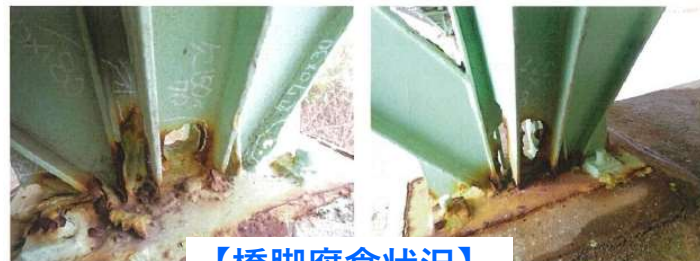
至 出雲市街

至 松江

斐川町併川側

【R6事業内容】

- ・部分塗装塗替
- ・支柱基部モルタル補修



【橋脚腐食状況】

【期待される整備効果】

- ・橋梁修繕を行うことで橋梁主構造を長寿命化させ、一般交通の**安全な通行が確保**されます。



【鋼製橋脚状況】

一般県道 多伎江南出雲線 古志大橋

全体事業費	5 1 0 百万円
R 5 補正予算額	0 百万円
R 6 当初予算額	9 0 百万円

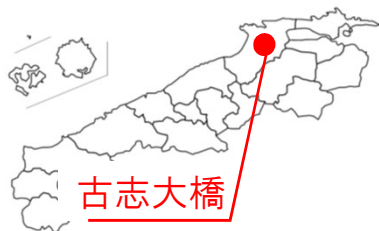
事業進捗率（令和5年度末時点） **54%**

【事業概要】

- ・ 多伎江南出雲線は、出雲市多伎町久村から出雲市大津町に至る一般県道です。
- ・ 塗膜の劣化が著しい箇所を**塗替**えることで、**鋼橋上部工構造の長寿命化**することを目的としています。
- ・ 令和7年度ごろの完了を目標に事業を進めています。

【事業箇所】

出雲市古志町地内

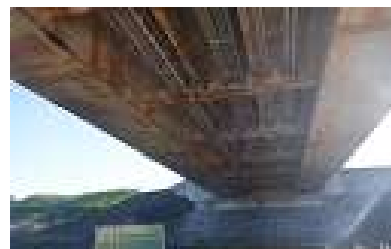


古志大橋

【R6 事業内容】

- ・ 塗装塗替工

【施工前】



<全景>



<ケレン完了>

<防錆剤塗布>

<下塗り1回目>

<下塗り2回目>

<中塗り>

経年により塗膜が劣化し、橋桁全体に錆が発生。腐食が進まないよう、塗り替えを実施。



<施工状況>



<完成：上塗り>

【施工後】

【期待される整備効果】

- ・ 橋梁修繕を行うことで**橋梁主構造を長寿命化**させ、一般交通の**安全な通行が確保**されます。
- ・ **第一次緊急輸送道路が確保**されます。

一般県道 十六島直江停車場線 西代橋

全体事業費	405百万円
R5補正予算額	0百万円
R6当初予算額	140百万円

【事業概要】

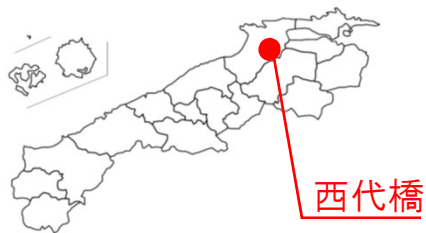
事業進捗率（令和5年度末時点） **80%**

- ・ 十六島直江停車場線は、出雲市十六島町から出雲市斐川町直江に至る一般県道です。
- ・ 西代橋の橋梁修繕では、**床版面の補修・補強及び主桁の補修**を行うことで長寿命化するとともに、**第一次緊急輸送道路**として一定量の大型車交通を想定した**荷重対策**を併せて行うこととしています。
- ・ 令和9年度ごろの完了を目標に事業を進めています。

【写真：着手前】

【事業箇所】

出雲市西代町地内
～出雲市斐川町原鹿地内



【位置図・図面】



【R6事業内容】

- ・ 床版補修工
- ・ 床版補強工

【期待される整備効果】

- ・ 橋梁補修及び補強を行うことで**橋梁主構造を長寿命化**させるとともに、大型車を含めた**重交通の載荷重に対する強度が確保**されます。
- ・ **第一次緊急輸送道路が確保**されます。



【写真：竣工後】



床版下面の補修・補強

落石対策（段階施工）

R 5 補正予算額	1 0 5 百万円
R 6 当初予算額	2 0 2 百万円

【事業概要】

- 道路防災点検（H 2 8～R 1）で選定した要対策箇所（出雲県土整備事務所管内に 3 5 8 箇所）のうち、**第一段階として落石頻度の高い 3 0 cm 未満の石を対象に、令和 2 年度から概ね 1 5 年間を目途に対策**していきます。（対象 2 1 7 箇所）

落石防護柵（杭式）



<国道 1 8 4 号 佐田町高津屋>

落石防護柵



<湖陵掛合線 湖陵町畑村>

S R フェンス



<窪田山口線 佐田町佐津目>

【R 6 事業内容】

- 落石対策工

【期待される整備効果】

- 一般交通の**安全な通行が確保**されます。

ポケット式ロックネット



<斐川一畑大社線 塩津町>

緊急輸送道路を優先しつつ、その他の路線も並行して整備します。

一般国道 431号 国富工区

全体事業費	2,158百万円
R5補正予算額	0百万円
R6当初予算額	250百万円

【事業概要】

事業進捗率（令和5年度末時点） **62%**

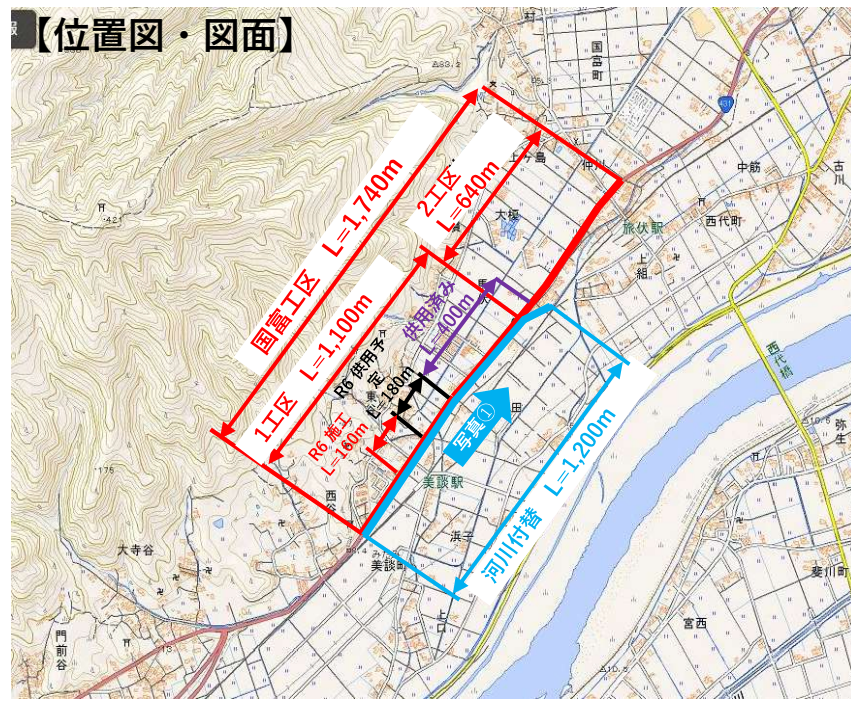
- ・ 国道431号は、島根県出雲市から鳥取県米子市に至る一般国道です。
- ・ 国富工区は、東林木バイパスの東、美談神社からJ A国富支店付近の交差点まで約1.7 kmの**現道改良**です（一部**河川付替**約1.2km）。
- ・ 令和10年代前期の完了を目標に事業を進めています。

【事業箇所】

出雲市国富町地内
～出雲市美談町地内



【位置図・図面】



【R6事業内容】

- ・ 道路改良工
- ・ 河川付替工
- ・ 舗装工

【期待される整備効果】

- ・ 歩道整備が目的ですが、併せて正規の**車道幅員に拡幅**します。
- ・ **車両の円滑な走行と歩行者の安全**が格段に向上します。

【写真：着手前】



【写真①】



主要地方道 出雲三刀屋線

上塩冶工区、 上島1・2工区

全体事業費	8,677百万円
R5補正予算額	211百万円
R6当初予算額	204百万円

【事業概要】

事業進捗率（令和5年度末時点） **63%**

- ・ 出雲三刀屋線は、出雲市大津町から雲南市三刀屋町に至る主要地方道です。
- ・ 島根県では**骨格幹線道路ネットワークの整備**を進めており、その対象路線です。
- ・ 上塩冶工区については令和一桁代後期の完了を目標に事業を進めています。

【事業箇所】

出雲市上塩冶町地内
～出雲市上島町地内



上塩冶工区
上島工区

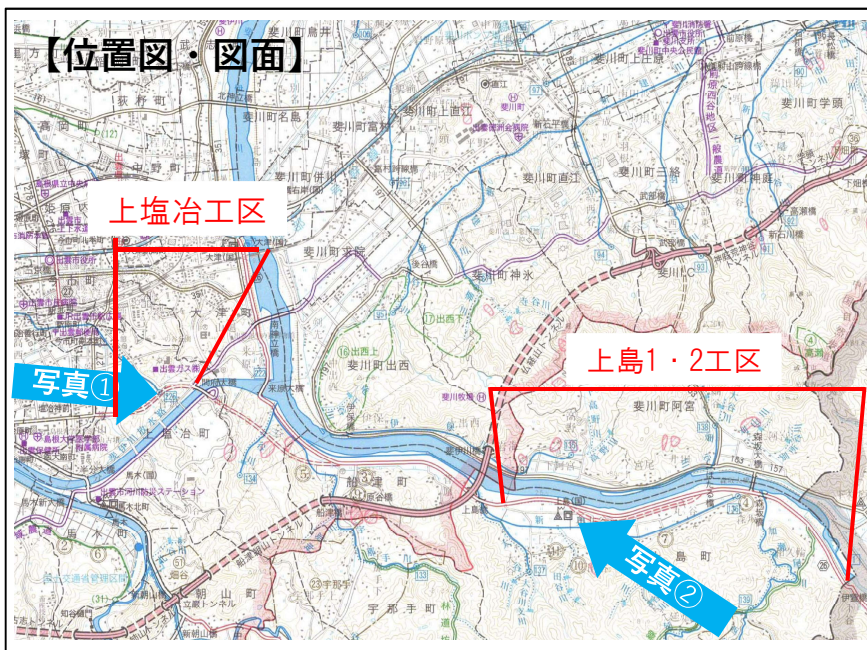
【R6事業内容】

- ・ 切土工、舗装工
- ・ 盛土工

【期待される整備効果】

- ・ 安全で円滑な交通を確保するとともに、**出雲圏域と雲南圏域の交流を促進し、観光振興等の活性化**が期待されます。

【位置図・図面】



【写真①】

上塩冶工区 完成イメージ



【写真②】 上島1工区



一般県道 斐川上島線 武部2工区

全体事業費	6,500百万円
R5補正予算額	140百万円
R6当初予算額	215百万円

事業進捗率（令和5年度末時点） **81%**

【事業概要】

- ・ 斐川上島線は、出雲市斐川町直江から出雲市上島町に至る一般県道です。
- ・ 武部2工区は、**斐川IC**から出雲市南部地域、そして雲南地域をトンネル（879m）で結ぶ2.3kmのバイパスです。
- ・ 令和一桁代後期の完了を目標に事業を進めています。

【事業箇所】

出雲市斐川町直江
～出雲市斐川町阿宮



【R6事業内容】

- ・ 道路改良工
- ・ 橋梁上部工

【期待される整備効果】

- ・ バイパスができることで**広域交通ネットワークが強化**されます。
- ・ 周辺に斐川ICや斐川西工業団地があり、**産業振興や地域振興への寄与**が期待されます。



一般県道 出雲平田線 西代工区

全体事業費	9 4 1 百万円
R 5 補正予算額	9 6 百万円
R 6 当初予算額	2 2 0 百万円

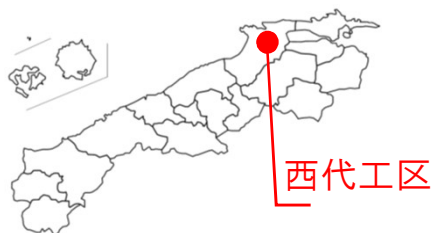
【事業概要】

- ・ 出雲平田線は、出雲市大津町から出雲市平田町に至る一般県道です。
- ・ 西代工区は、歩道の無い県道十六島直江停車場線の交差点から一畑電車の古土手県道踏切付近までの600m間について**歩道を整備**しています。
- ・ 令和10年代前期の完了を目標に事業を進めています。

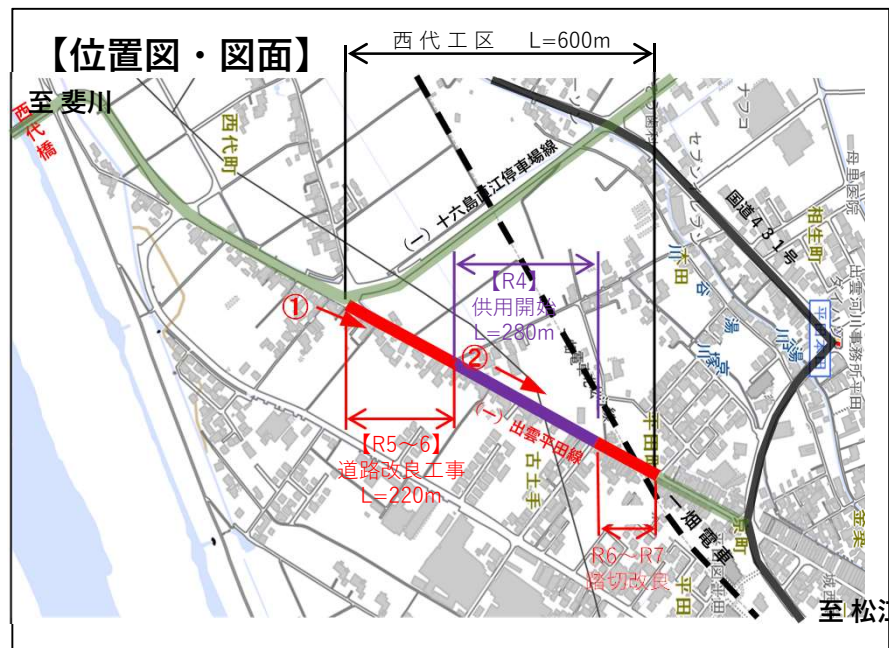
事業進捗率（令和5年度末時点） **67%**

【事業箇所】

出雲市西代町地内



【位置図・図面】



【写真①】



【写真②：供用区間】



【R 6 事業内容】

- ・ 道路改良工（踏切部）
- ・ 舗装工

【期待される整備効果】

- ・ 通学路における歩行者の歩行空間の確保および安全性が格段に向上します。

一般県道 外園高松線 下横工区

全体事業費	1,363百万円
R5補正予算額	30百万円
R6当初予算額	110百万円

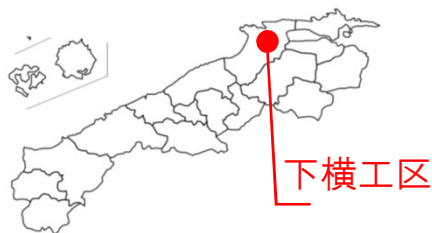
事業進捗率（令和5年度末時点） **84%**

【事業概要】

- ・ 外園高松線は、出雲市外園町から出雲市高松町に至る一般県道です。
- ・ 下横工区は、出雲農林高校から東のクランクを解消するバイパスを含む約1kmの**2車線改良**です。
- ・ 令和一桁代後期の完了を目標に事業を進めています。

【事業箇所】

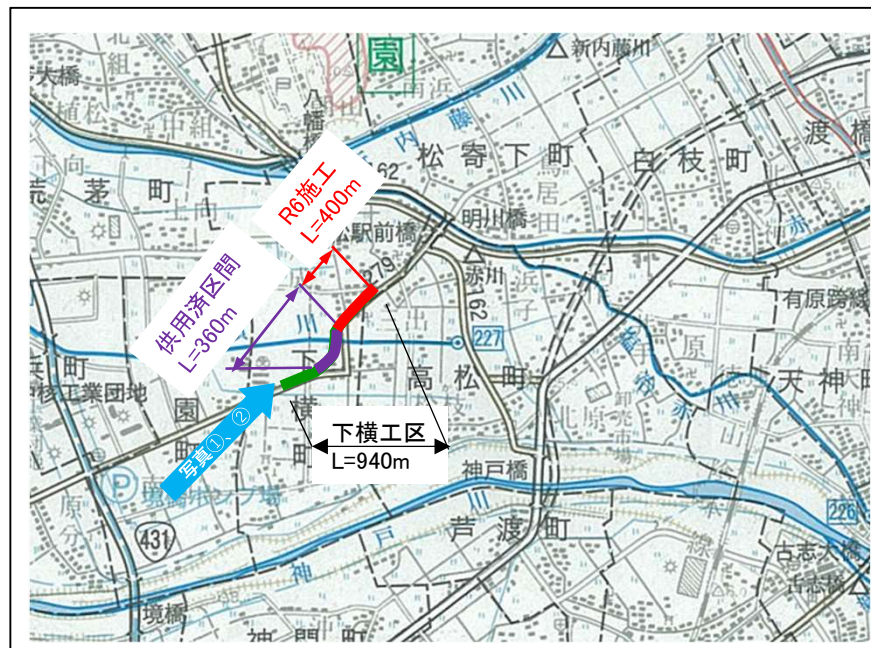
出雲市下横町地内



下横工区

【R6事業内容】

- ・ 道路改良工
- ・ 舗装工



【写真①：着手前】



【写真②：施工後】



【期待される整備効果】

- ・ バイパスによりクランク部が解消し、**車両の円滑な走行と歩行者の安全**が格段に向上します。

一般県道 三刀屋佐田線 大呂3工区

全体事業費	477百万円
R5補正予算額	40百万円
R6当初予算額	5百万円

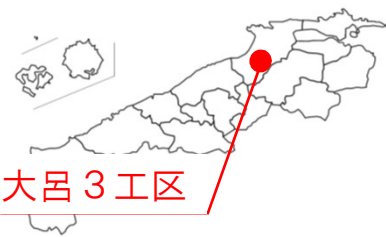
事業進捗率（令和5年度末時点） 40%

【事業概要】

- ・三刀屋佐田線は、雲南市三刀屋町から出雲市佐田町に至る一般県道です。
- ・大呂3工区は、**現道拡幅**を目的とした道路改良です。
- ・令和10年代前期の完了を目標に事業を進めています。

【事業箇所】

出雲市佐田町地内



【位置図・図面】



【写真①】



【R6事業内容】

- ・切土工
- ・落石対策工

【期待される整備効果】

- ・通行車両の安全な離合の確保ができ、集落と郵便局、商店等の**生活拠点へのアクセス**が容易になります。

総合流域防災事業

R 5 補正予算額	7 4 百万円
R 6 当初予算額	0 百万円

【事業概要】

- ・ 流下能力の拡大と治水安全度の向上を図るため、河川内で流水を阻害している**樹木の伐採、堆積土砂の掘削**を行っています。
- ・ 令和6年度も引き続き河道掘削工事を進めていきます。

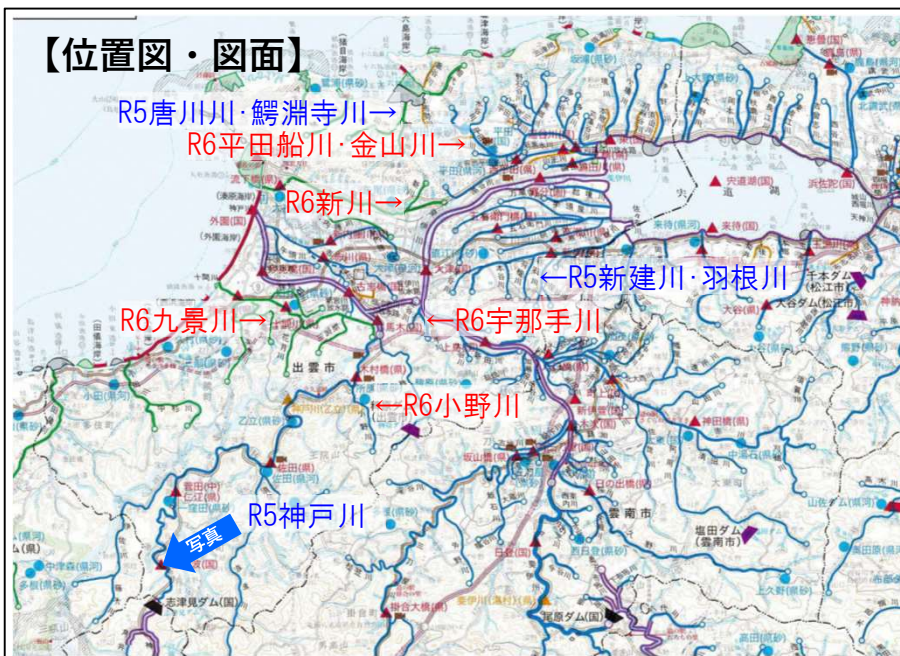
【事業箇所】

出雲市内一円



県管理河川

【位置図・図面】



【施工前】



【施工後】



【R 6 事業内容】

- ・ 掘削工

【期待される整備効果】

- ・ 降雨による洪水に対して、河道掘削により、**家屋等浸水被害の発生を防ぎます。**

斐伊川水系 湯谷川 (河川改修事業)

全体事業費	5,148百万円
R 5 補正予算額	60百万円
R 6 当初予算額	644百万円

【事業概要】

事業進捗率 (令和5年度末時点) **49%**

- 湯谷川は、一級河川 斐伊川水系平田船川の支川です。出雲市内の住宅密集地 (旧平田市街) を流れており、平成9年7月の洪水により、浸水面積400ha、床上浸水6戸、床下浸水156戸という甚大な被害が発生しました。
- 令和8年度末までの完成を目標に、**令和6年度は、用地取得、建物移転、湯谷橋前後の河道掘削工事、及び京塚橋架替工事を推進**します。

【事業箇所】

出雲市平田町地内

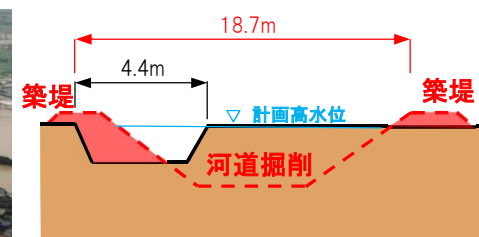


【R 6 事業内容】

- ・用地取得
- ・橋梁架替工
- ・河道掘削工

【期待される整備効果】

- ・平成9年7月と同程度の降雨による洪水に対して、河川改修 (河道掘削) により、**家屋浸水被害の発生を防ぎます。**



斐伊川水系 平田船川 (河川改修事業)

全体事業費	1,539百万円
R5補正予算額	254百万円
R6当初予算額	50百万円

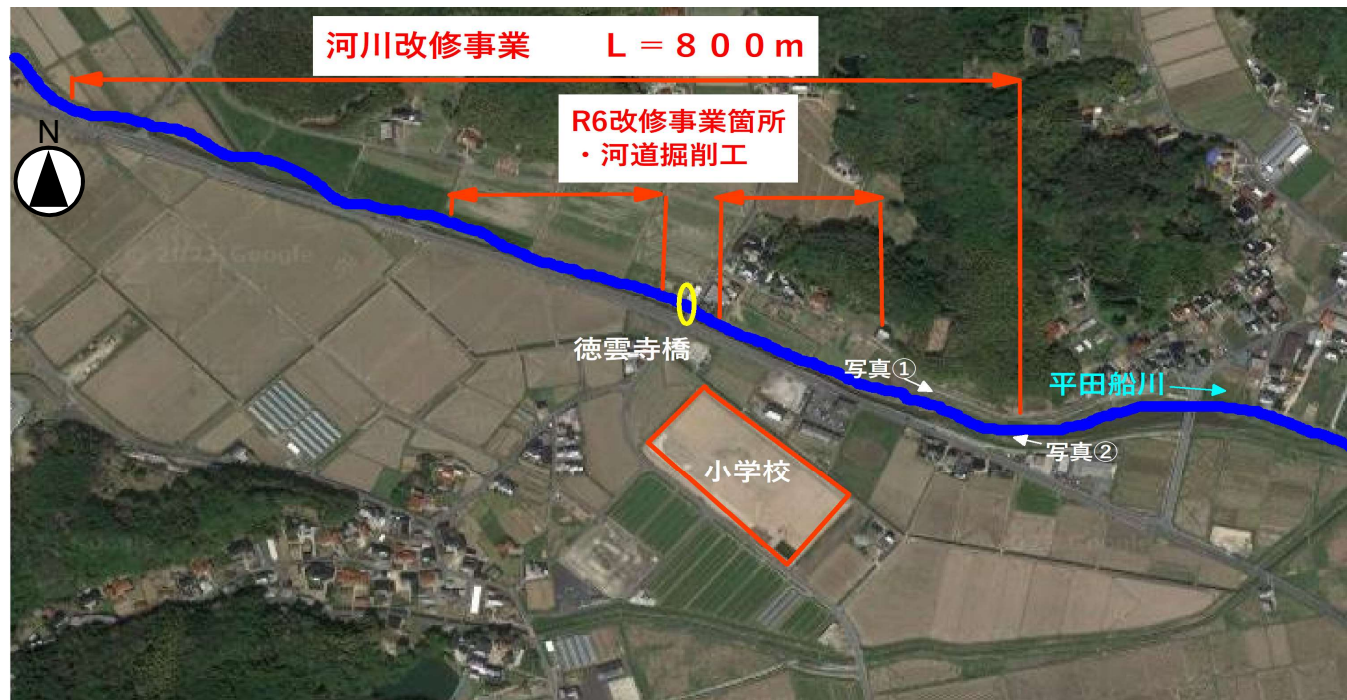
【事業概要】

- ・平田船川は、平成9年7月の洪水により、甚大な被害が発生しました。
- ・令和10年度の完成を目標に、**令和6年度は、河道掘削工を推進**します。

事業進捗率 (令和5年度末時点) 30%

【事業箇所】

出雲市西郷町地内



【R6事業内容】

- ・河道掘削工

【期待される整備効果】

- ・平成9年7月と同程度の降雨による洪水に対して、河川改修（河道掘削）により、**家屋浸水被害の発生を防ぎます。**



斐伊川水系 高瀬川 (河川改修事業)

全体事業費	2,546百万円
R5補正予算額	210百万円
R6当初予算額	0百万円

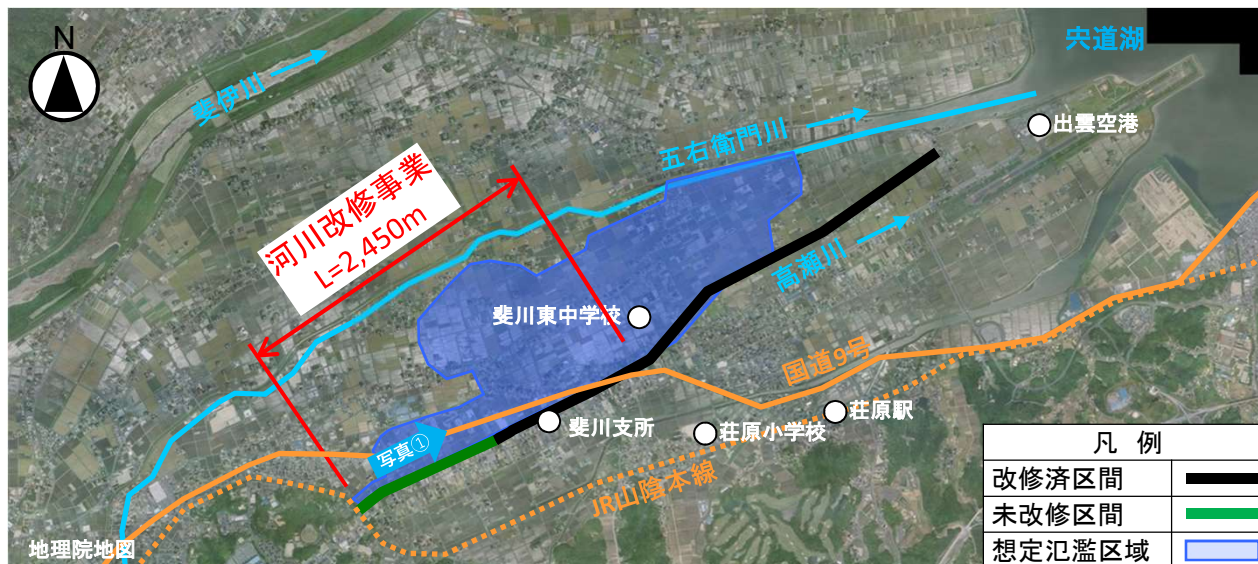
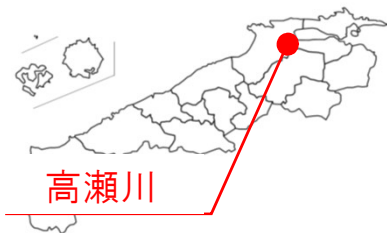
事業進捗率 (令和5年度末時点) **51%**

【事業概要】

- ・高瀬川は、五右衛門川の支流で、河積が狭いうえ、地盤高が低く、河川勾配も緩やかで、洪水時には自然排水が困難となることから、**洪水被害の防止を目的とした河川改修**を行っています。
- ・令和6年度は、**護岸工事を推進**します。

【事業箇所】

出雲市斐川町地内

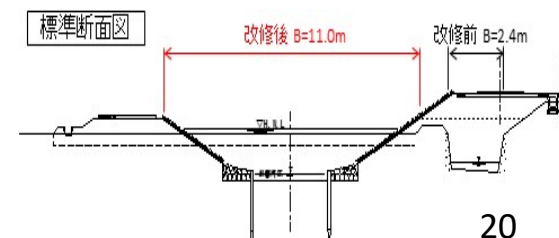


【R6事業内容】

- ・工事損失建物事前調査
- ・矢板護岸工

【期待される整備効果】

- ・降雨による洪水に対して、河川改修（河川拡幅と河床掘削）により、**家屋等浸水被害の発生を防ぎます。**



新内藤川水系 新内藤川 (河川改修事業)

全体事業費	2,252百万円
R5補正予算額	220百万円
R6当初予算額	0百万円

【事業概要】

事業進捗率 (令和5年度末時点) **20%**

- ・新内藤川は、江戸時代の大洪水により斐伊川が宍道湖に流れるようになったのち、出雲平野の農業用排水路として整備された人工河川です。平成9年7月の洪水により、甚大な被害が発生しました。
- ・令和8年度完成を目標に、**令和6年度は、南浜橋から浜橋までの河道掘削工を推進**します。

【事業箇所】

出雲市松寄下町
～大津町地内



新内藤川



【R6事業内容】

- ・河道掘削工

【期待される整備効果】

- ・平成9年7月と同程度の降雨による洪水に対して、河川改修 (河道掘削) により、**家屋浸水被害の発生を防ぎます。**



新内藤川水系 赤川・塩冶赤川 (河川改修事業)

全体事業費	3,204百万円
R5補正予算額	350百万円
R6当初予算額	346百万円

【事業概要】

事業進捗率 (令和5年度末時点) **59%**

- ・ 赤川・塩冶赤川は、平成9年7月の洪水により、甚大な被害が発生しました。
- ・ 流域の市街化が進んでいることから最優先に進めていきます。
- ・ **令和6年度の完成を目標に、今年度は赤川、塩冶赤川の河道掘削工を推進します。**

【事業箇所】

出雲市白枝町地内外



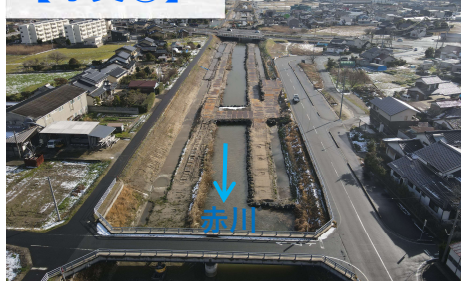
【R6事業内容】

- ・ 河道掘削工

【期待される整備効果】

- ・ 平成9年7月と同程度の降雨による洪水に対して、河川改修 (河道掘削) により、**家屋浸水被害の発生を防ぎます。**

【写真①】



【写真②】



全体事業費	2,610百万円
R5補正予算額	0百万円
R6当初予算額	130百万円

河下港 港湾機能の拡充（岸壁整備事業）

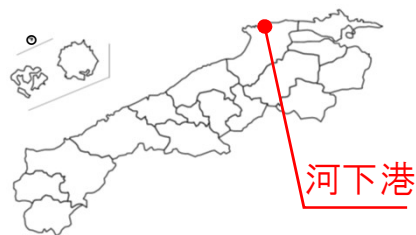
事業進捗率（令和5年度末時点）4%

【事業概要】

- 河下港は、平成12年に「特定地域振興重要港湾」に位置付けられ、県東部地区における主要な物流拠点港として発展してきました。
- 増加する貨物に対応できるように垂水地区に**新たな岸壁を整備**することにより、**港湾機能を拡充**します。

【事業箇所】

出雲市河下町～小津町地内



【R6事業内容】

- ケーソン製作

【期待される整備効果】

- 岸壁の整備により、船舶の大型化に対応することが可能となり、**貨物輸送の効率化**が期待されます。

河下港 港湾メンテナンス補助事業

全体事業費	300百万円
R 5 補正予算額	90百万円
R 6 当初予算額	0百万円

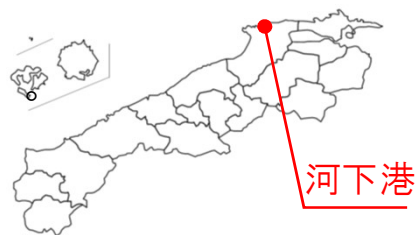
【事業概要】

事業進捗率（令和5年度末時点）10%

- ・河下港は、平成12年に「特定地域振興重要港湾」に位置付けられ、県東部地区における主要な物流拠点港として発展してきました。
- ・LPGの搬入や石材の搬出を行う小津地区では、施設の損傷や消波工の沈下が著しいことから、施設の補修を行い長寿命化を図ります。

【事業箇所】

出雲市小津町地内



小津地区消波工沈下状況

【R 6 事業内容】

- ・消波ブロック製作据付

【期待される整備効果】

- ・老朽化した施設の長寿命化並びに荷役作業の利便性向上、背後地への越波の減少などの効果が期待されます。

全体事業費	1 4 9 百万円
R 5 補正予算額	0 百万円
R 6 当初予算額	4 4 百万円

釜浦地区 砂防維持修繕事業

事業進捗率（令和5年度末時点） **70%**

R 6 事業完了予定

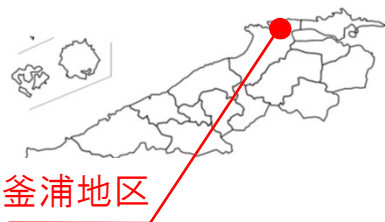
【事業概要】

- ・ 釜浦地区は、急傾斜地の下方に落石防護柵が設置されていますが、**経年劣化により鋼材が腐食**しており、**修繕**を行います。
- ・ **令和6年度の完了を目標**に事業を進めています。

【位置図・図面】

【事業箇所】

出雲市釜浦町地内



逆Y型落石防護柵



支柱ボルト部の腐食



デッキプレートの腐食



【R 6 事業内容】

- ・ 落石防護柵修繕工

【期待される整備効果】

- ・ 隣接する人家等の保全により、**地域の安全・安心度の向上**が期待されます。

湯屋谷川 砂防事業

全体事業費	1,235百万円
R5補正予算額	20百万円
R6当初予算額	100百万円

事業進捗率（令和5年度末時点） **83%**

【事業概要】

- ・ 湯屋谷川は、土砂災害を及ぼす恐れのある地区であるため、**溪流保全に寄与する施設の整備**を実施しています。
- ・ 令和8年度の完了を目標に事業を進めています。

【事業箇所】

出雲市東林木町地内



【R6事業内容】

- ・ 付替道路工
- ・ 法面工



【期待される整備効果】

- ・ 砂防ダム新設・堆積土砂撤去により、**地域の安全・安心度の向上**が期待されます。

以下谷川 砂防事業

全体事業費	274百万円
R5補正予算額	45百万円
R6当初予算額	70百万円

事業進捗率（令和5年度末時点） **65%**

【事業概要】

- ・ 以下谷川は、土砂災害を及ぼす恐れのある地区であるため、**溪流保全に寄与する施設の整備**を実施しています。
- ・ 令和一桁代後期の完了を目標に事業を進めています。

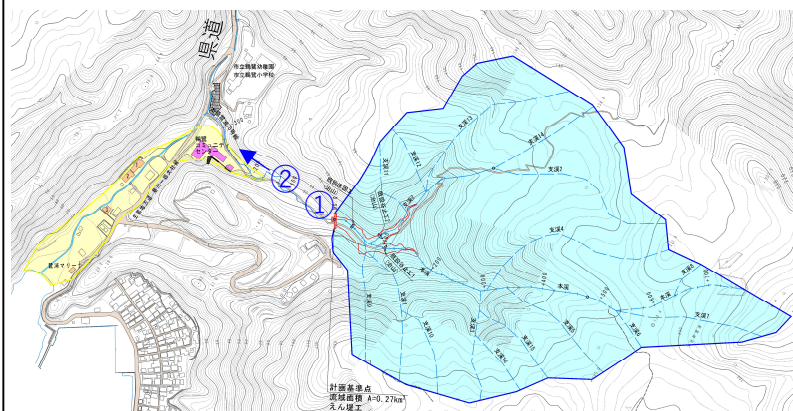
【事業箇所】

出雲市大社町鷺浦



以下谷川

【位置図・図面】



日本海

土砂災害警戒区域（土石流）

【写真①：堰堤計画位置】



【写真②】



【R6事業内容】

- ・ 付替道路工
- ・ 溪流保全工

【期待される整備効果】

- ・ 溪流保全により、**地域の安全・安心度の向上**が期待されます。

大谷地区 事業間連携砂防等事業（地すべり対策）

全体事業費	8 2 5 百万円
R 5 補正予算額	0 百万円
R 6 当初予算額	1 百万円

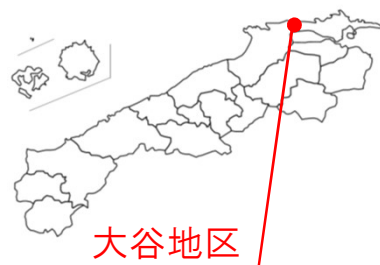
事業進捗率（令和5年度末時点） **69%**

【事業概要】

- ・ 大谷地区は、公共施設や人家に被害を及ぼす恐れのある地すべり地区であるため、**地すべり防止施設の整備**を実施しています。
- ・ 令和一桁代後期の完了を目標に事業を進めています。

【事業箇所】

出雲市美野町



【位置図・図面】



【写真①】



【写真②】



【R 6 事業内容】

- ・ 対策実施済みブロックの効果確認業務

【期待される整備効果】

- ・ 避難活動拠点、国道、人家等の保全により、**地域の安全・安心度の向上**が期待されます。

都市計画事業（街路）

神門通り線 2工区（一般県道 斐川出雲大社線）

全体事業費	3,500	百万円
R5補正予算額	79	百万円
R6当初予算額	600	百万円

【事業概要】

- ・ 出雲大社の参詣道である神門通り線は、平成25年の大遷宮を契機に地元住民や出雲市、島根県が一体となって沿道の町並みづくりに取り組み歩車共存道路として平成28年に1工区が完成し、引き続き2工区を実施中です。
- ・ 令和7年度中の宇迦橋架け替えを目指しています。

事業進捗率（令和5年度末時点） **67%**

【事業箇所】

出雲市大社町地内



【R6事業内容】

- ・ 電線共同溝工
- ・ 橋梁上部工

【期待される整備効果】

- ・ 完成すると新宇迦橋から勢溜までの直線道路が全て石畳となります。



はま やま 県立浜山公園 (国民スポーツ大会に向けた整備)

全体事業費※ 2,838百万円
R6 予算額 455百万円

※詳細設計実施施設(陸上競技場照明施設、野球場改修)にかかる事業費です。

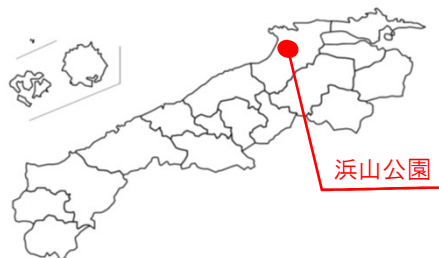
【事業概要】

- ・令和12年に開催される「かみあり国スポ」に向け、県立浜山公園の整備を実施します。
- ・今年度は、陸上競技場メインスタンド改修等の設計、野球場外野拡張、野球場内野スタンド改修を行います。

事業進捗率 (R5末時点) 1%

【事業箇所】

はまちょう たいしゃちょうきたあらき
出雲市浜町～大社町北荒木地内



浜山公園



【R6 事業内容】

- ・陸上競技場メインスタンド改修設計
- ・野球場外野拡張
- ・野球場内野スタンド整備



【期待される整備効果】

- ・陸上競技場や野球場の施設整備をすることで選手や子どもたちの競技力向上・レベルアップに寄与

農業農村整備事業 長浜園地区 (農地中間管理機構関連農地整備事業)

全体事業費	1,318百万円
R5補正予算額	190百万円
R6当初予算額	81百万円

事業進捗率 (令和5年度末時点) 46%

【事業概要】

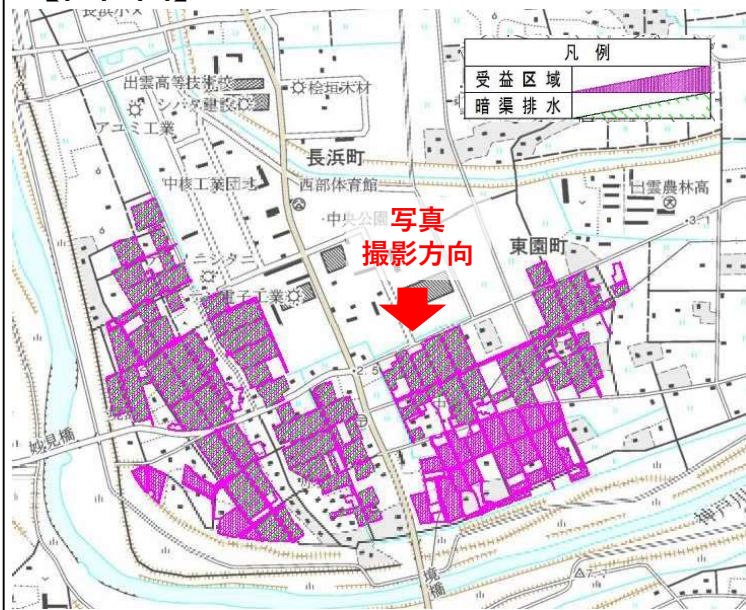
- ・長浜園地区では、農地中間管理機構関連農地整備事業として、**農地の高度利用化を目指し、大区画化と区画形状の改善、汎用化農地の造成**を行っています。
- ・令和8年度の完了を目標に事業を進めています。

【事業箇所】

出雲市東園町地内



【位置図】



【R6事業内容】

- ・区画整理工A=8.5ha
- ・用水路工 L=1,124m
- ・排水路工 L=1,207m
- ・道路工 L=278m
- ・暗渠排水工A=5.6ha

【期待される整備効果】

- ・狭小農地の区画拡大や道路拡幅により大型機械を導入し、**営農効率の向上による経費の削減**を図ります。
- ・高収益作物の取り組みを実現し、競争力のある**持続可能な農業への転換**を促進させます。



農業農村整備事業 鳴滝地区 (農村地域防災減災事業)

全体事業費	207百万円
R5補正予算額	0百万円
R6当初予算額	50百万円

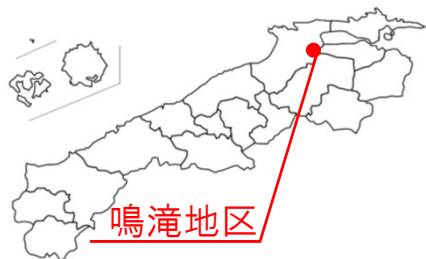
事業進捗率 (令和5年度末時点) **17%**

【事業概要】

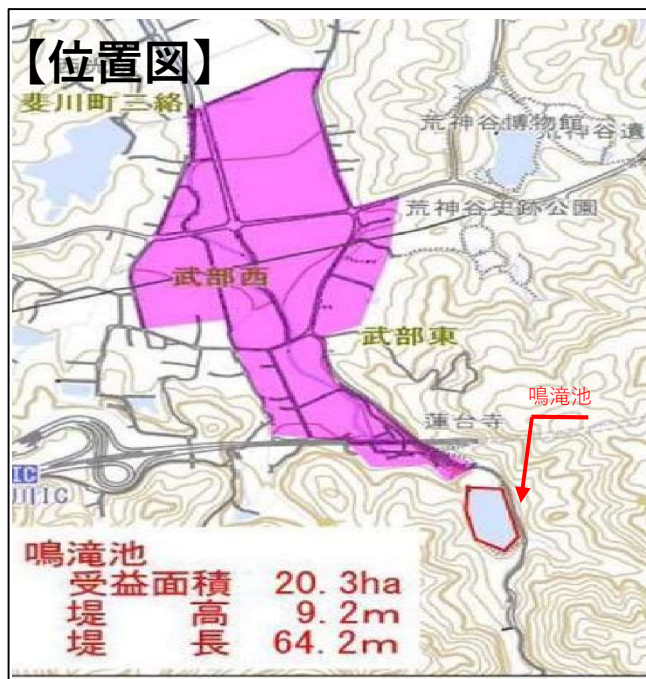
- ・鳴滝地区では、地震時の安全確保や近年頻発している豪雨による決壊を防止するため、**ため池の改修**を行っています。
- ・令和7年度の完了を目標に事業を進めています。

【事業箇所】

出雲市斐川町地内



【位置図】



【R6事業内容】

- ・堤体工
- ・底樋工

【期待される整備効果】

- ・地震や豪雨に耐えられるため池に改修することで、下流の**農地**はもとより、**民家や県道の安全が確保**されます。
- ・**農業用水の安定的な確保**が図られます。

【洪水吐 (施工中)】



【現況写真】



農業農村整備事業 大門池地区 (農村地域防災減災事業)

全体事業費 310百万円
 R5補正予算額 0百万円
 R6当初予算額 80百万円

事業進捗率(令和5年度末時点) 2%

【事業概要】

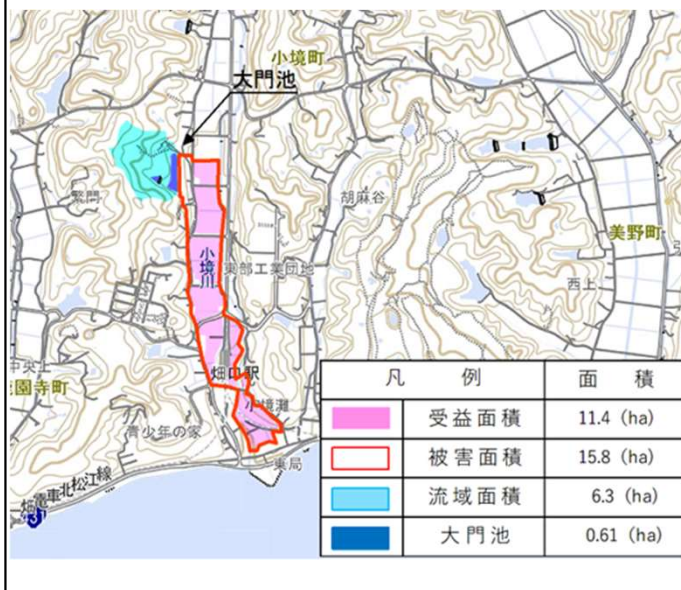
- ・大門池地区では、農村地域防災減災事業(ため池整備事業)として、**ため池改修**を行います。
- ・令和7年度の完了を目標に事業を進めています。

【事業箇所】

出雲市小境町大門地内



【位置図】



【現況空中写真】



【R6事業内容】

- ・ため池改修工事

【現況堤体写真】



【期待される整備効果】

- ・地震や豪雨に耐えることが出来るため池に改修することで、周囲の**農地及び民家等の安全が確保**されます。
- ・**農業用水の安定した確保**が図られます。

農業農村整備事業 寺田地区 (農村地域防災減災事業)

全体事業費	210百万円
R5補正予算額	0百万円
R6当初予算額	35百万円

事業進捗率(令和5年度末時点) 0%

R6新規箇所

【事業概要】

- ・ 寺田地区では、農村地域防災減災事業(ため池整備事業)として、**ため池改修**を行います。
- ・ 令和8年度の完了を目標に事業を進めています。

【事業箇所】

出雲市斐川町直江結地内



【位置図】



【写真】整備前



【写真】整備前



【R6事業内容】

- ・ 調査測量設計業務

【期待される整備効果】

- ・ 地震や豪雨に耐えることができるため池に改修することで、周囲の**農地及び民家等の安全が確保**されます。
- ・ **農業用水の安定した確保**が図られます。

農業農村整備事業 所原地区 (地域防災機能増進事業)

全体事業費	616百万円
R5補正予算額	68百万円
R6当初予算額	32百万円

事業進捗率 (令和5年度末時点) **21%**

【事業概要】

- ・ 所原地区では、地域防災機能を増進させる事業として、**農道の落石対策工事**を行っています。
- ・ 令和8年度の完了を目標に事業を進めています。

【事業箇所】

出雲市所原町地内



所原地区

【位置図】



【写真：落石源より滑落し完全露出した転石】

対策

【写真：イメージ】



落石防護柵(杭基礎 50kJ)



ポケット式落石防護網(100kJ)

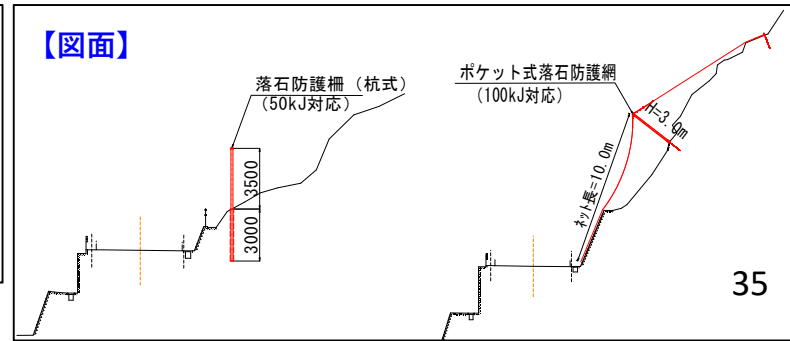
【R6事業内容】

- ・ 落石対策工 (6工区)
- ・ 用地取得

【期待される整備効果】

- ・ 地域防災計画上の避難路としても位置づけられている農道の落石対策を行うことで、**農業輸送、及び、一般交通の安全な通行が確保され、農業経営、及び、住民生活の改善**を図ります。

【図面】



農業農村整備事業 高津屋地区 (地域防災機能増進事業)

全体事業費	539百万円
R5補正予算額	80百万円
R6当初予算額	39百万円

事業進捗率 (令和5年度末時点) **52%**

【事業概要】

- ・高津屋地区では、地域防災機能を増進させる事業として、**農道の落石対策工事**を行っています。
- ・令和7年度の完了を目標に事業を進めています。

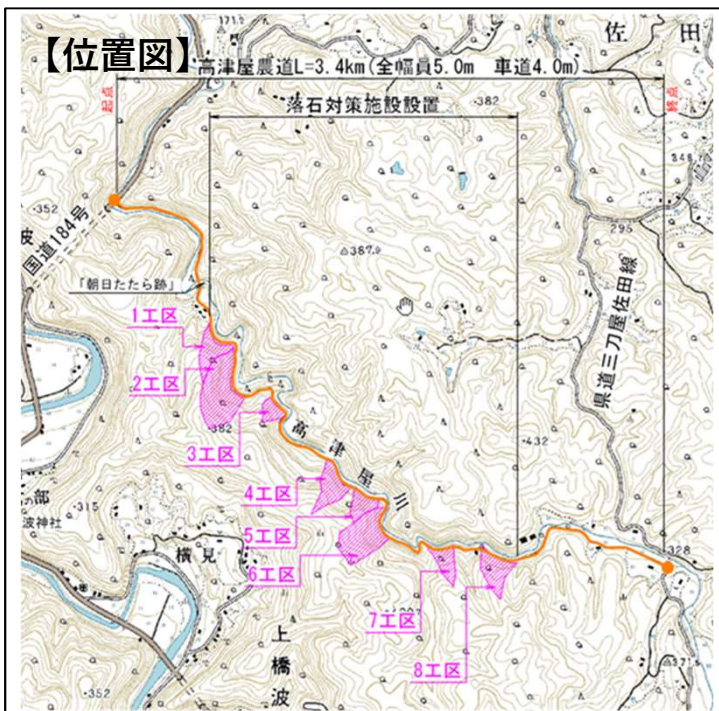
【事業箇所】

出雲市佐田町地内



高津屋地区

【位置図】



【写真：落石防護柵設置】



【写真：岩接着工】



【R6事業内容】

- ・落石防対策工 (5工区)
- ・落石対策工 (2工区)
- ・用地取得

【期待される整備効果】

- ・農道の切土法面の劣化が進み、落石が顕著となってきていますが、落石対策を行うことで、**農業輸送、一般交通の安全な通行が確保**されます。

農業農村整備事業 中の島新田地区 (水利施設保全高度化事業)

全体事業費	948百万円
R5補正予算額	40百万円
R6当初予算額	110百万円

R6事業完了予定

事業進捗率 (令和5年度末時点) 67%

【事業概要】

- ・ 中の島新田地区は、水利施設等保全高度化事業（基幹水利施設保全型）として、施設老朽化に伴う排水機場のポンプ施設の更新を行っています。
- ・ 令和6年度の完了を目標に事業を進めています。

【事業箇所】

出雲市平田町地内



【位置図】



【R6事業内容】

- ・ 排水機場：ポンプ・ゲート設備補修更新

【期待される整備効果】

- ・ 農地等への湛水被害の軽減、排水機場の維持管理の低減が期待されます。

【写真】



【写真】



農業農村整備事業 新中央地区 (水利施設保全高度化事業等)

全体事業費	2, 202百万円
R 5 補正予算額	19百万円
R 6 当初予算額	261百万円

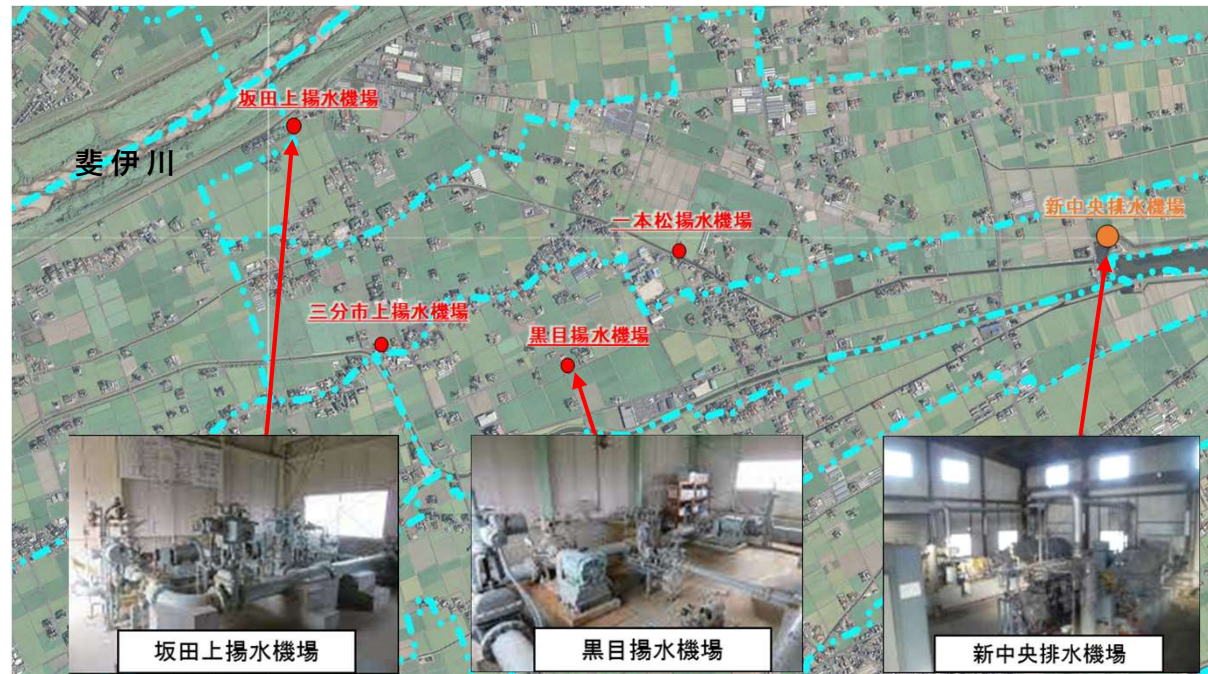
事業進捗率 (令和5年度末時点) **22%**

【事業概要】

- ・新中央地区は、水利施設等保全高度化事業（農地集積促進型）として、施設老朽化に伴う**揚水機場、排水機場のポンプ施設の更新**を行っています。
- ・令和12年度の完了を目標に事業を進めています。

【事業箇所】

出雲市斐川町黒目地内



【R 6 事業内容】

- ・排水機場：ポンプ設備補修更新
- ・揚水機場：除塵設備更新

【期待される整備効果】

- ・農地等への**湛水被害の軽減**、**揚水機場、排水機場の維持管理の低減**が図られることにより、農業法人等への**農地の集積**が期待されます。

凡 例	
●	排水機場(更新)
●	揚水機場(更新)

農業農村整備事業 湖岸北地区 (水利施設保全高度化事業等)

全体事業費	3,777百万円
R5補正予算額	60百万円
R6当初予算額	290百万円

事業進捗率 (令和5年度末時点) **5%**

【事業概要】

- 湖岸北地区は、水利施設等保全高度化事業（農地集積促進型）として、老朽化した**揚水機場、パイプラインの更新**及び、老朽化した排水機場を廃止し、新たに**排水機場を設置**する工事を実施しています。
- 令和12年度完了を目標に事業を進めています。

【事業箇所】

出雲市斐川町黒目地内



【R6事業内容】

- 排水機場：機場造成工
- パイプライン：更新

【期待される整備効果】

- 農地等への**湛水被害の軽減**、**揚水機場、排水機場の維持管理の低減**が図られることにより、農業法人等への**農地の集積**が期待されます。

凡 例	
○	排水機場(新設)
●	揚水機場(更新)
■	排水機場(廃止)
↔	パイプライン(更新)

農業農村整備事業 出雲第三期地区 (農村地域防災減災事業)

全体事業費	737百万円
R5補正予算額	60百万円
R6当初予算額	9百万円

R6事業完了予定

【事業概要】

事業進捗率 (令和5年度末時点) **99%**

- ・ 出雲第三期地区は、農村地域防災減災事業 (地すべり対策事業) として、**地下水の排除**などを実施しています。
- ・ **令和6年度完了を目標**に事業を進めています。

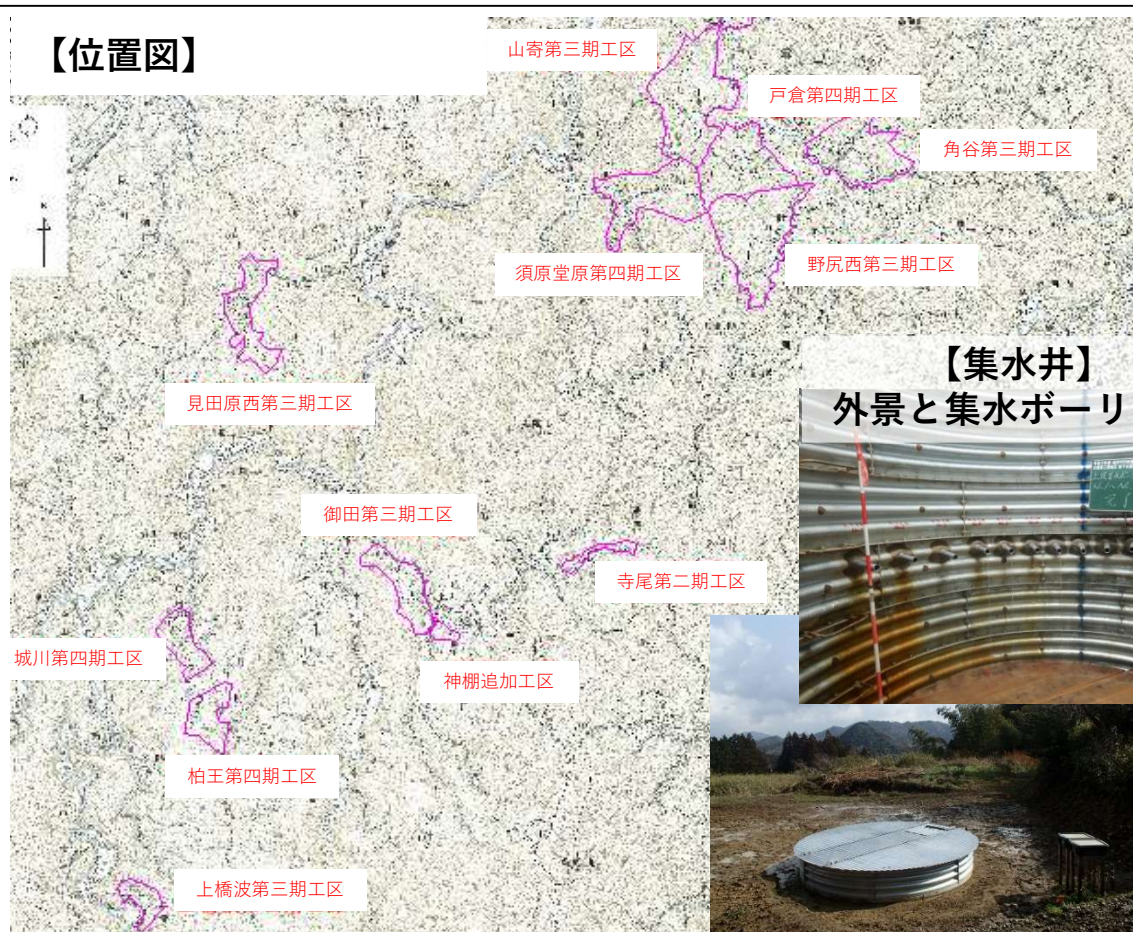
【事業箇所】

出雲市稗原町地内



出雲第三期地区

【位置図】



【集水井】

外景と集水ボーリング



【R6事業内容】

- ・ 水抜きボーリング工
- ・ アンカー工

【期待される整備効果】

- ・ 農地、人家、農道等の保全により、**地域の安全・安心度の向上**が期待されます。

農業農村整備事業 平田第四期地区 (農村地域防災減災事業)

全体事業費	572百万円
R5補正予算額	20百万円
R6当初予算額	0百万円

R6事業完了予定

事業進捗率 (令和5年度末時点) 97%

【事業概要】

- ・平田第四期地区は、農村地域防災減災事業（地すべり対策事業）として、**地下水の排除**などを実施しています。
- ・令和6年度完了を目標に事業を進めています。

【事業箇所】

出雲市久多見町地内外



平田第四期地区

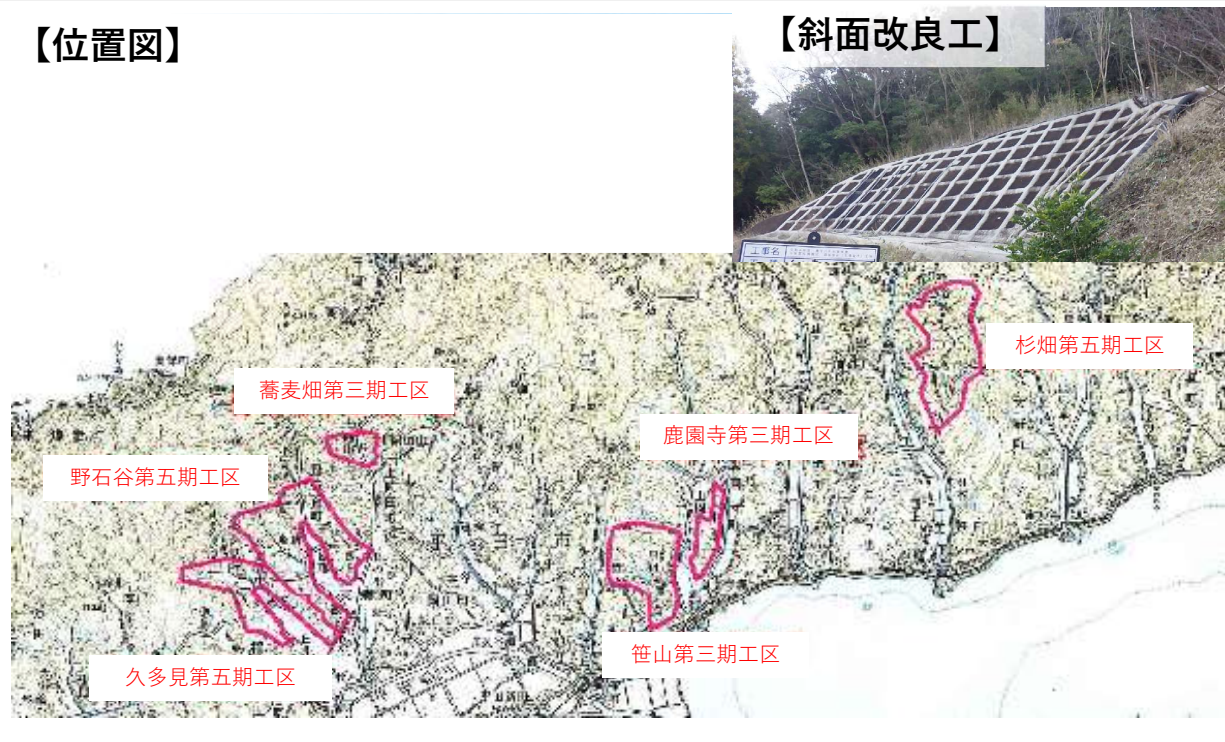
【R6事業内容】

- ・水路工

【期待される整備効果】

- ・農地、人家等の保全により、**地域の安全・安心度の向上**が期待されます。

【位置図】



農業農村整備事業 八幡地区 (農村地域防災減災事業)

全体事業費	548百万円
R5補正予算額	21百万円
R6当初予算額	0百万円

R6事業完了予定

事業進捗率 (令和5年度末時点) 92%

【事業概要】

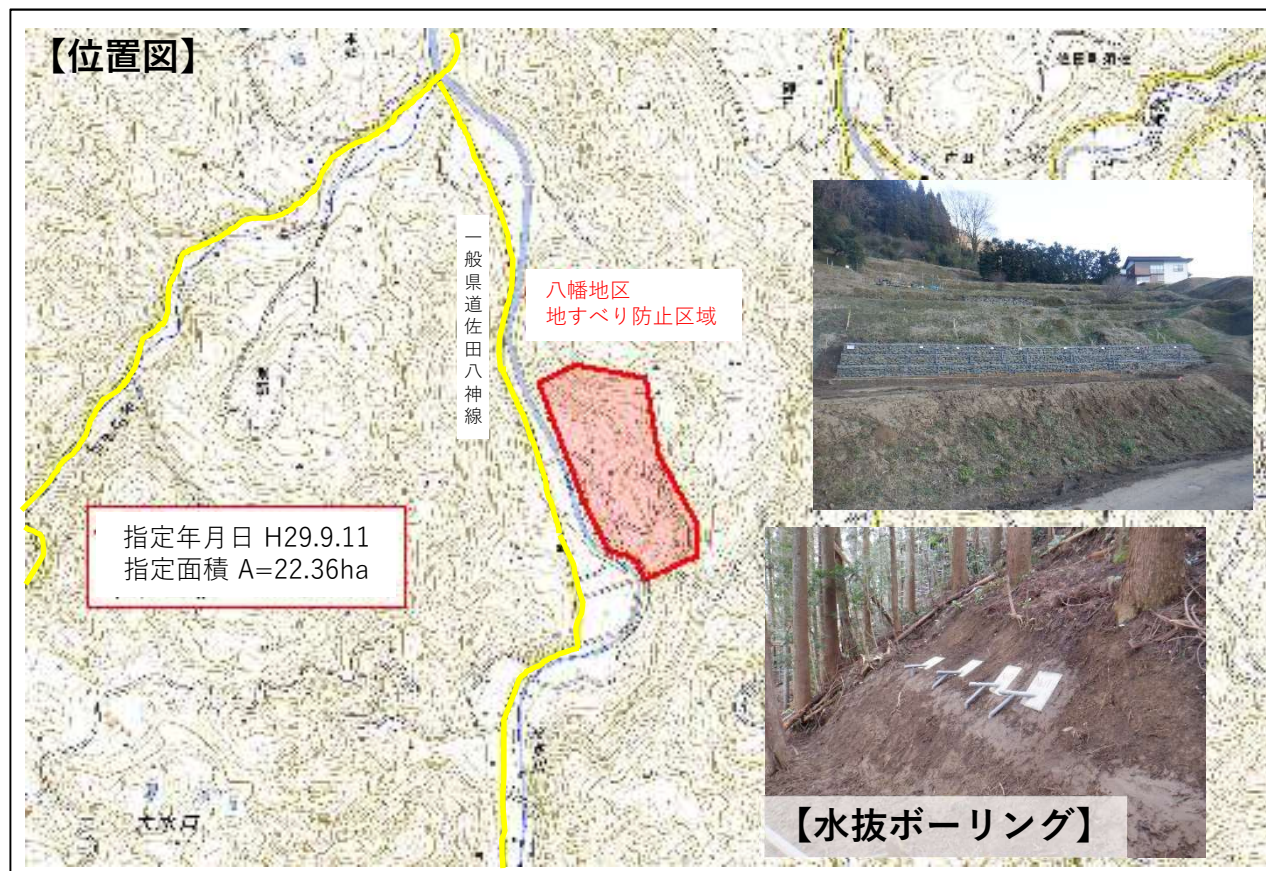
- ・八幡地区は、農村地域防災減災事業（地すべり対策事業）として、**地下水の排除**などを実施しています。
- ・**令和6年度完了を目標**に事業を進めています。

【事業箇所】

出雲市佐田町大呂地内



【位置図】



【R6事業内容】

- ・水路工

【期待される整備効果】

- ・農地、人家等の保全により、**地域の安全・安心度の向上**が期待されます。

治山事業 稲佐地区 (復旧治山事業)

全体事業費	1 4 5 百万円
R 5 補正予算額	0 百万円
R 6 当初予算額	0 百万円

R 6 事業完了予定

事業進捗率 (令和5年度末時点) **80%**

【事業概要】

- ・ 稲佐地区は、復旧治山事業として、**谷止工4基の整備**を行っています。
- ・ **令和6年度完了を目標**に事業を進めています。

【事業箇所】

出雲市大社町杵築北地内



【位置図】



【写真】



【R 6 事業内容】

- ・ 谷止工 1 基

【期待される整備効果】

- ・ 復旧治山事業を実施することにより、**地域の安全・安心度の向上**が期待されます。

治山事業 多久地区 (地すべり防止事業)

全体事業費	260百万円
R5補正予算額	0百万円
R6当初予算額	43百万円

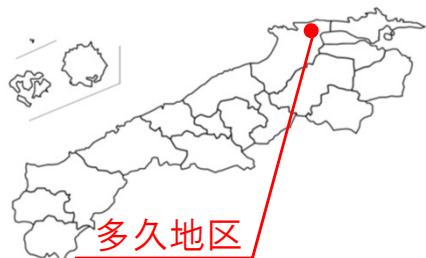
事業進捗率 (令和5年度末時点) **75%**

【事業概要】

- ・ 多久地区は、林野庁所管**地すべり防止事業**として、**斜面对策**を行っています。
- ・ 令和7年度完了を目標に事業を進めています。

【事業箇所】

出雲市多久町地内



【位置図】



【R6事業内容】

- ・ 地山補強土工
- ・ ボーリング暗渠工

【期待される整備効果】

- ・ 林地、人家等の保全により、**地域の安全・安心度の向上**が期待されます。

【写真】



【写真】



治山事業 報徳地区 (地すべり防止事業)

全体事業費	374百万円
R5補正予算額	0百万円
R6当初予算額	60百万円

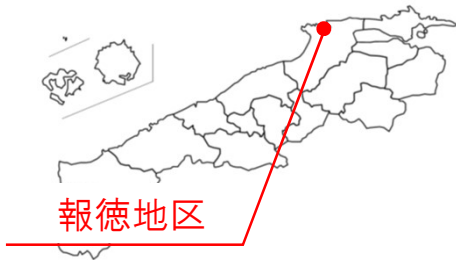
事業進捗率 (令和5年度末時点) **75%**

【事業概要】

- ・報徳地区は、林野庁所管**地すべり防止事業**として、**斜面对策**を行っています。
- ・令和7年度完了を目標に事業を進めています。

【事業箇所】

出雲市河下町地内



【位置図】



【R6事業内容】

- ・法枠工
- ・ボーリング暗渠工

【期待される整備効果】

- ・林地、人家等の保全により、**地域の安全・安心度の向上**が期待されます。

【写真】



【写真】



林道事業 宮本聖谷線 (県営林道整備事業)

全体事業費	3,276百万円
R5補正予算額	0百万円
R6当初予算額	67百万円

事業進捗率(令和5年度末時点) **70%**

【事業概要】

- ・林道宮本聖谷線は、**森林施業の効率化**及び**地域住民の交通状況の改善**を目的として**林道整備**を実施しています。
- ・令和9年度完了を目標に事業を進めています。

【事業箇所】

出雲市多伎町奥田儀地内



【位置図】



【R6事業内容】

- ・林道開設 (W=4.0m)

【期待される整備効果】

- ・森林施業の効率化及び地域住民の交通状況の改善が期待されます。
- ・開通すると、通行不能な県道の代替えとして利用も可能となります。

【写真】



【写真】



林道事業 塩津線 (県営林道整備事業)

全体事業費	340百万円
R5補正予算額	0百万円
R6当初予算額	50百万円

事業進捗率 (令和5年度末時点) **25%**

【事業概要】

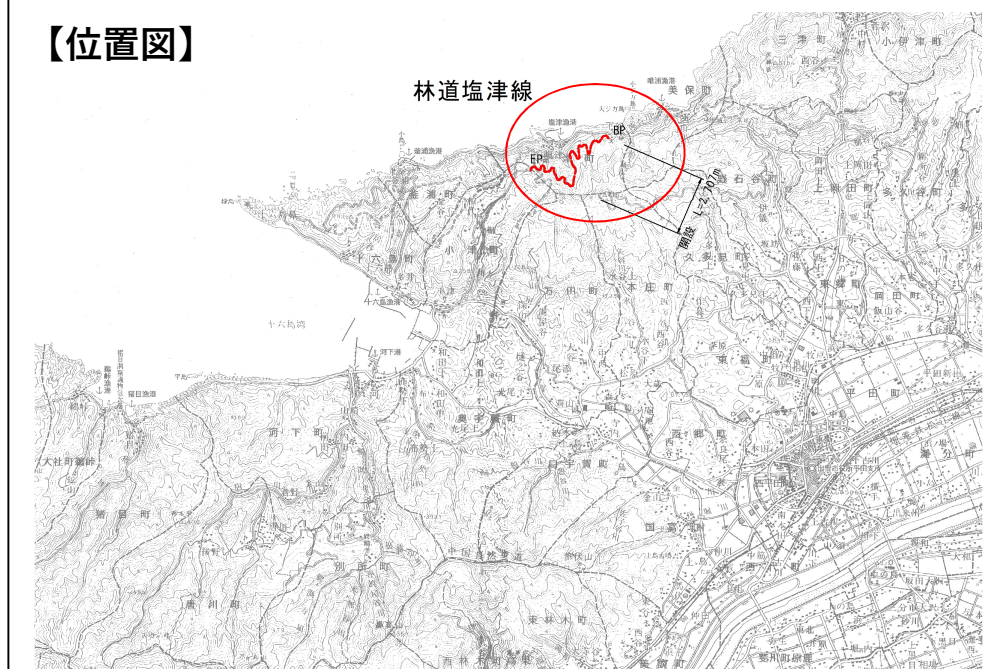
- ・ 林道塩津線は、**森林施業の効率化及び地域住民の交通状況の改善**を目的として**林道整備**を実施しています。
- ・ 令和10年度完了を目標に事業を進めています。

【事業箇所】

出雲市塩津町地内



【位置図】



【R6事業内容】

- ・ 林道開設 (W=4.0m)

【期待される整備効果】

- ・ **森林施業の効率化及び地域住民の交通状況の改善**が期待されます。

■ 取組事例（危機管理）

●風水害想定「防災訓練」を実施しています。

集中豪雨により道路冠水やがけ崩れ等の災害が発生した場合を想定し、実践に即した災害対応を実施しています。

災害協定に基づく出雲地区建設業協会との連携や県立浜山公園指定管理者との情報伝達訓練を行っています。

●地震想定「防災訓練」を実施しています。

路面変状、がけ崩れ等の災害が発生した状況を想定し、被災状況の情報収集が迅速かつ円滑に実施されるかなど、実践に即した災害対応能力を向上させることを目的としています。



令和5年5月24日
防災訓練（風水害想定）の様子



令和5年11月29日
防災訓練（地震想定）の様子

取組事例（危機管理）

●海岸漂着物の回収・処理

出雲県土管内の各海岸へは、毎年、台風や冬季風浪の影響で多数のゴミが漂着します。

これらは、景観を損なうばかりでなく、安全利用の妨げになることから、随時回収・処分を行っています。

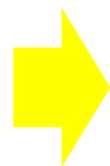
令和5年度は、約55tの漂着ゴミを処理しました。

回収状況



【岐久海岸の状況】

回収前



回収後

取組事例（地域との連携・工夫）

- 堀川においては、重点係留禁止区域の設定や協議会の開催により、平成23年度ピーク時から約100隻の減少（229隻→126隻）
- 堀川不法係留船の規制強化として、令和5年4月には「重点係留禁止区域」の指定範囲を拡大し、令和6年4月からは、罰則規定を伴った「船舶放置禁止区域」の指定を行った。（ともに下流から2,150m）

● 堀川における不法係留船に対する規制の強化として、次のとおり区域の指定を行います。船舶所有者の皆様は、自主的に適切な保管場所への移動をお願いします。

【現状】重点係留禁止区域 ご緑橋から上流 L=800m

【拡大】重点係留禁止区域 河口から上流 L=2150m
→令和5年4月指定

重点係留禁止区域とは
河川管理者が、河川管理上の支障度を助察し、撤去命令等を重点的に実施する区域

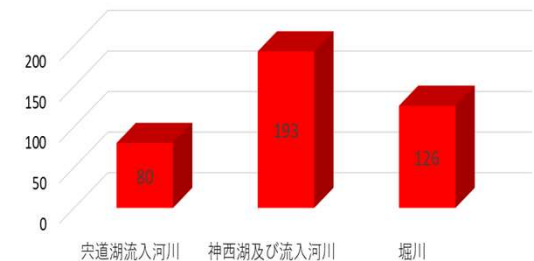


【新規】船舶放置禁止区域 河口から上流 L=2150m
→令和6年4月指定

船舶放置禁止区域とは
河川管理者が、放置等を禁止する対象物（船舶）を指定し、河川法に基づく罰則規定が適用される区域



出雲県土管内放置船舶数（隻）（R6.1調査）

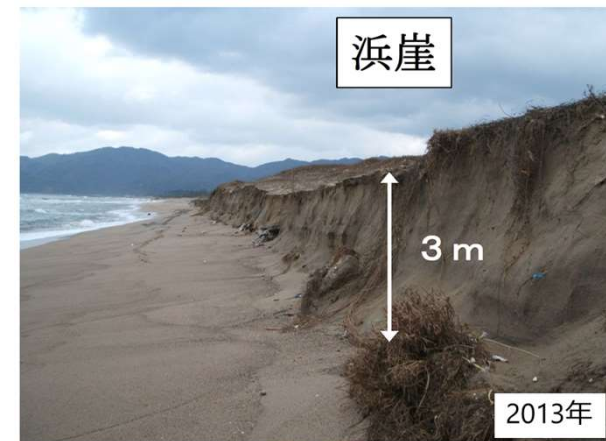
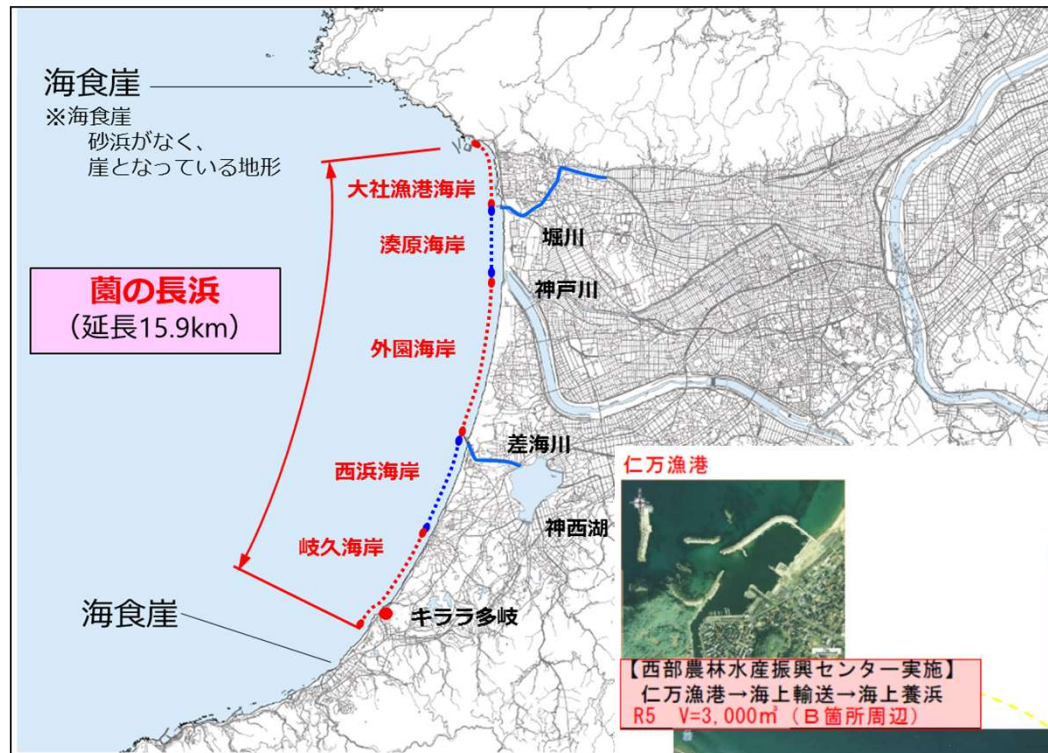


周知横断幕の設置状況



■ 取組事例（地域との連携・工夫）

- 外園海岸では過去40年間で最大約80m海浜が浸食。
そのため、平成27年度に、岐久海岸から大社漁港海岸までの養浜計画「菌の長浜土砂管理計画」を策定。
令和5年度には、仁万漁港の浚渫工事で発生した砂3,000m³を養浜しました。

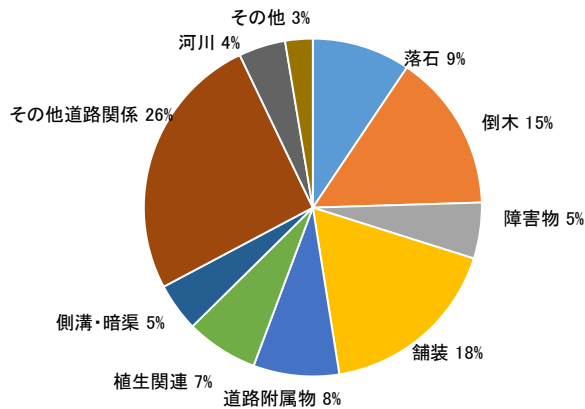


取組事例（地域との連携・工夫）

- 「パトレポしまね」令和5年度実績(令和6年3月末現在)
異常箇所をスマホで撮って送信するだけで、担当職員に場所と状況が伝わるアプリです。
内容は落石、倒木、舗装に関する通報が多くなっています。

通報種別

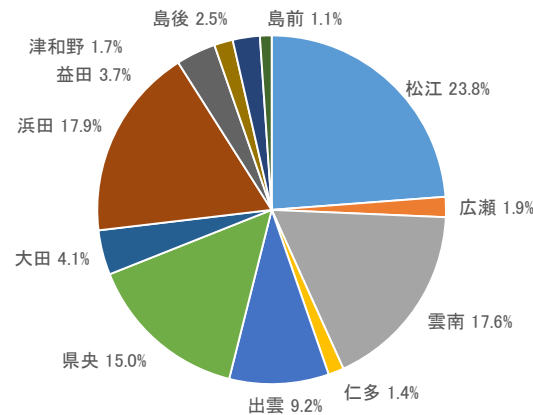
3. 分野別レポート数



大分類	小分類	累計
道路	落石	404
	倒木	624
	障害物	207
	舗装	820
	道路附属物	353
	植生関連	361
	側溝・暗渠	235
	崩土	257
	除雪等	41
	蜂巣等	13
	占用物	17
	道路-その他	851
	小計	4,183
	河川	189
海岸	11	
港湾	7	
急傾斜	3	
砂防	5	
その他	88	
合計	4,486	

通報件数

4. 事務所別レポート数



管轄	通報件数
松江	1,068
広瀬	84
雲南	788
仁多	65
出雲	414
県央	675
大田	186
浜田	802
益田	165
津和野	78
島後	113
島前	48
合計	4,486

こんな時に
お知らせください！

道と川の相談ダイヤル
パトレポしまね

あなたのスマートフォンから
送られた写真が、
公共土木施設の安全につながります！

簡単操作で
送れます！

レポーター
登録はコチラ

http://patorepo-shimane.org

島根県土木部

■ 取組事例（地域との連携・工夫）

●「道と川の相談ダイヤル」令和5年度 出雲県土整備事務所管内の相談件数996件（うち道路760件）は松江県土に次いで突出。

相談分野	件数	相談分野	松江	広瀬	雲南	仁多	出雲	県央	大田	浜田	益田	津和野	隠岐	島前
道路	3,038	道路	996	118	8	197	760	286	119	244	267	28	10	5
河川	550	河川	100	58	22	29	161	24	21	70	33	32		
砂防	39	砂防	1		2	4	20		1	4	2	5		
急傾斜	103	急傾斜	15	8	7	6	18	7	3	27	4	5	1	2
地すべり	49	地すべり	12		5	3	20	1	1	4	3			
港湾	9	港湾	5	1			1		1		1			
海岸	17	海岸	2				8		3		4			
その他	35	その他	4	4		10	8	1	4	2	2			
合計	3,840	合計	1,135	189	44	249	996	319	153	351	316	70	11	7

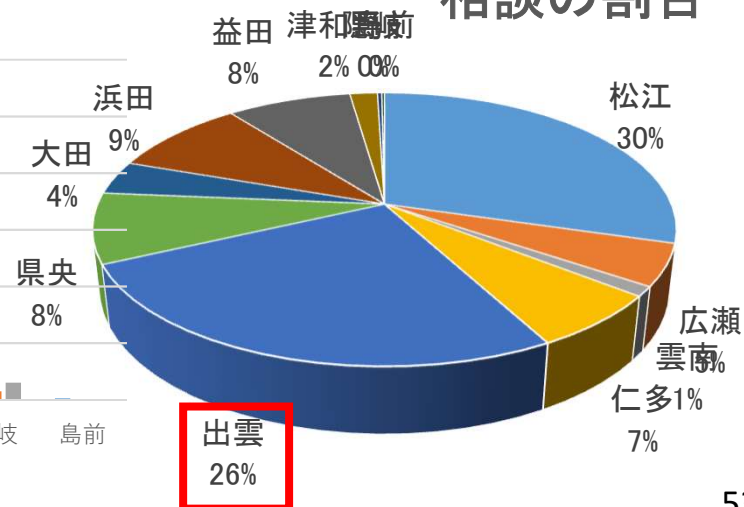
道路のみ

	松江	広瀬	雲南	仁多	出雲	県央	大田	浜田	益田	津和野	隠岐	島前
R5	996	118	8	197	760	286	119	244	267	28	10	5
R4	1,051	115	26	251	1,135	349	143	154	257	3	30	0
R3	742	132	71	129	1,098	282	54	118	258	18	60	1

道路に関する相談件数（R3～R5）



相談の割合



<問い合わせ先>

項目	役職	氏名	問い合わせ先※	該当ページ
総括	業務部長	澁谷 昌宏	5610	3、4、48
道路(補修)	維持管理部長	荒木 俊輔	5719	5～10、52、53
道路(改築)	土木工務 第一部長	門田 修二	5521	11～16
河川・海岸(維持・管理)	維持管理部長	荒木 俊輔	5719	17、49～51
河川・海岸(改修)	土木工務 第一部長	門田 修二	5521	18～22
港湾	土木工務 第二部長	勝部 貴弘	5613	23、24
砂防(維持修繕)	維持管理部長	荒木 俊輔	5719	25
砂防(改築)	土木工務 第二部長	勝部 貴弘	5613	26～28
街路・公園	土木工務 第二部長	勝部 貴弘	5613	29、30
農業農村	農林工務部長	来海 昭雄	5561	31～42
治山・林道	農林工務部長	来海 昭雄	5561	43～47

※ 直通電話：0853-30-〇〇〇〇（上記の4桁番号）