

# 一般国道431号 万原工区

## 事業概要

一般国道431号(以下「本路線」という。)は、島根県出雲市大島町の一般国道9号との交差点を起点とし、出雲市、松江市、鳥取県境港市、米子市及び西伯郡日吉津村を経由して米子市の中国横断自動車道岡山米子線(米子自動車道)との接続地点を終点とする延長96.6km(島根県側74.4km,鳥取県側22.2km)の幹線道路です。

現道の車道幅員が狭く大型車両の離合が困難な箇所があるうえ、一部歩道がなく自動車と歩行者が交錯しているため、円滑かつ安全な通行が著しく損なわれ非常に危険な状況です。

このため、本事業により道路整備を行い安全かつ円滑な交通を確保することができ、沿線住民の安全安心な生活を確保します。

区間	松江市長海町地内～同市美保関町下宇部尾地内	延長	3.26km
設計速度	50km/h	事業着手	平成29年度



○→ 現況写真撮影方向

## 現場状況(工事①) R2.6現在

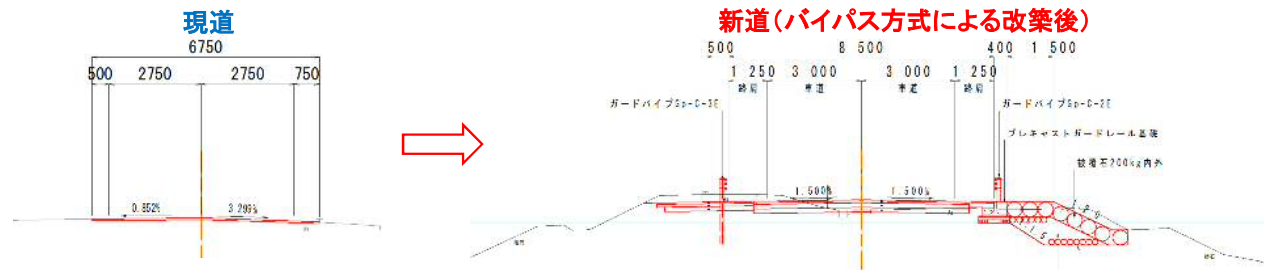
起点側から終点側を望む



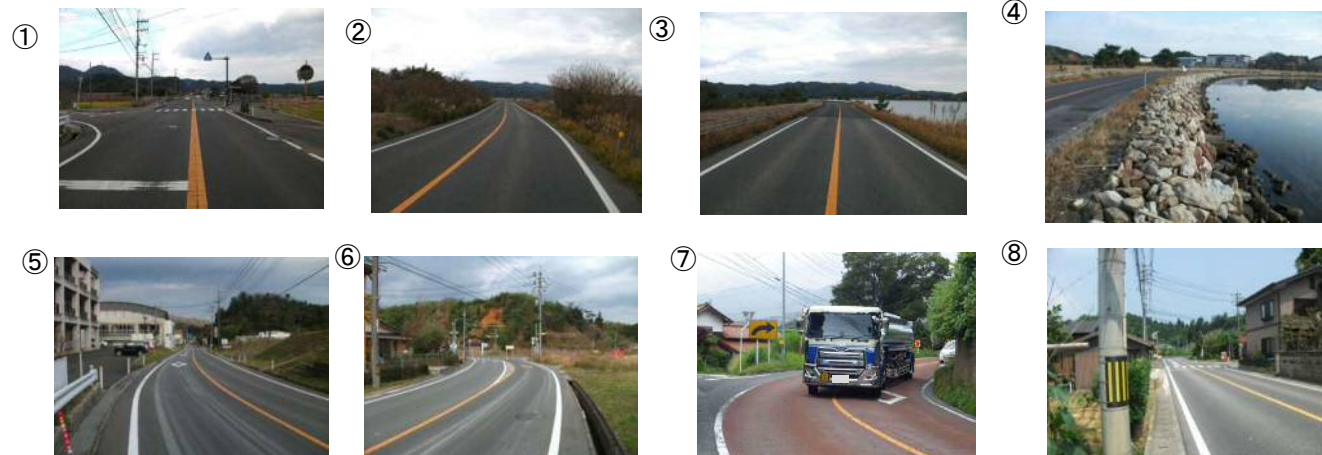
終点側から起点側を望む



## 標準断面図



## 現況状況



## 現場状況(工事②) R2.6現在

起点側から終点側を望む



終点側から起点側を望む

