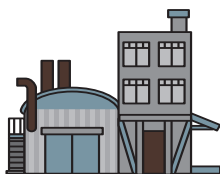


工場、商店、農家等で低圧の電力[600V以下]を  
使用されていた皆様へ

島根県  
松江市

# PCBを使用した 低圧進相 コンデンサー を探しています!

昭和52年3月  
までに設置された  
設備は要注意!



低圧進相コンデンサーは、工場等のモーターで稼働する設備や店舗の業務用冷凍庫等の電気機器、農家の乾燥用モーター、揚水ポンプの力率を改善する目的で、配電盤等に設置されています。昭和52年(1977年)より前に設置された設備には、PCB(ポリ塩化ビフェニル)が使用されている低圧進相コンデンサーが現在も使用されている場合や使用を中止している場合でも、そのまま設備内などに残されている可能性があります。

3 kg未満の高濃度PCB\*使用 低圧進相コンデンサー  
処分期限:令和3年(2021年)3月31日まで

\*PCB濃度が0.5%を超えるもの

## 【事業者の皆様へ】

昭和52年(1977年)までに設置された設備を管理されている方は、設備に低圧進相コンデンサーが含まれていないか、取り外されずにそのまま設備内に残っていないかを再度ご確認ください、低圧進相コンデンサーにPCBが使用されていないかチェックをお願いします。

過去にPCB関連の調査を行った建物においても、PCB使用機器が新たに発見される事例が発生しております。

処分期限を過ぎると事実上処分が不可能となりますので、調査漏れがないよう徹底をお願いします。

## PCBは人体に有害です!!

☠危険☠

昭和47年(1972年)以前に製造された低圧進相コンデンサーは、PCBが含まれていることにより、有害なものがあります。また経年劣化により火災になる可能性もあります。



## PCBとは



ポリ塩化ビフェニル化合物の総称であり、「熱分解しにくい」「不燃性」「電気絶縁性が高い」といった性質をもつ油状の物質であることから、高圧受電室（キュービクル）内に設置されている変圧器、コンデンサーや業務用照明器具の安定器等の絶縁油として使用されていました。

昭和43年に発生したカネミ油症事件により社会問題になり、PCBには発がん性、皮膚障害、内臓障害、ホルモン異常といった毒性があることが判明したことから、昭和47年にPCBの製造が中止になりました。

# 低圧進相コンデンサーの確認方法



- 設備の設置年代：昭和52年（1977年）より前に設置された設備か
- 設備の製造年代：昭和28年（1953年）～昭和47年（1972年）に製造された設備か
- 設備の状況：設備内にコンデンサーが組み込まれているか

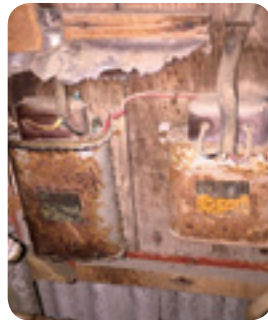
⇒上記のチェック項目すべてにチェックが入る場合、PCBが使用されている可能性がありますので、銘板の情報を確認の上、メーカーにお問い合わせください。詳しくは、下記のサイトをご確認ください。

●環境省ポリ塩化ビフェニル(PCB)早期処理情報サイト <http://pcb-soukishori.env.go.jp/>

●日本電機工業会HP:PCBを含む電気機器への対応情報 <https://www.jema-net.or.jp/Japanese/pis/pcb/>

## ○低圧進相コンデンサーの使用例【古い工場設備の配電盤など】

銘板に「AF式」「DF式」「不燃性油」「シンクロール」「シバノール」の表記があると、PCBが使用されています。



# 高濃度PCBが使用された低圧進相コンデンサーが発見された場合の対応

## ①届け出る ----- → ②処分する

島根県各保健所(松江市以外)又は松江市廃棄物対策課(松江市内)にPCB特別措置法に基づく届出が必要となります。

令和3年3月末までに、決められた場所で処分する必要があります。(処分場所：JESCO北九州処理事業所)

※処分費用については、中小企業・個人事業者向け軽減制度があります。

詳細は下記相談窓口にご連絡いただくか、環境省ホームページをご確認ください。

島根県を含む北九州事業エリアでは、平成30年3月31日に高濃度PCB含有の変圧器・コンデンサー（3kg以上）の処分期間の末日を迎えました。対象のPCB廃棄物又は使用製品を発見された場合は、大至急お問い合わせください!

### ●問い合わせ先一覧

安来市	松江保健所（環境保全課）	TEL 0852-23-1318
雲南市、奥出雲町、飯南町	雲南保健所（環境保全課）	TEL 0854-42-9668
出雲市	出雲保健所（環境保全課）	TEL 0853-21-1197
大田市、川本町、美郷町、邑南町	県央保健所（環境保全課）	TEL 0854-84-9808
浜田市、江津市	浜田保健所（環境保全課）	TEL 0855-29-5560
益田市、津和野町、吉賀町	益田保健所（環境保全課）	TEL 0856-31-9554
海士町、西ノ島町、知夫村、隠岐の島町	隠岐保健所（環境衛生課）	TEL 08512-2-9714
松江市	松江市廃棄物対策課	TEL 0852-55-5671

### ●PCB全般に関する相談窓口

(公財)産業廃棄物処理事業振興財団  
 電話：0120-985-007  
 受付時間：10:00～17:00  
 (土日祝日を除く)  
 メール：pcb-info@sanpainet.or.jp

島根県 環境生活部 廃棄物対策課 0852-22-5261  
 松江市 環境保全部 廃棄物対策課 0852-55-5671