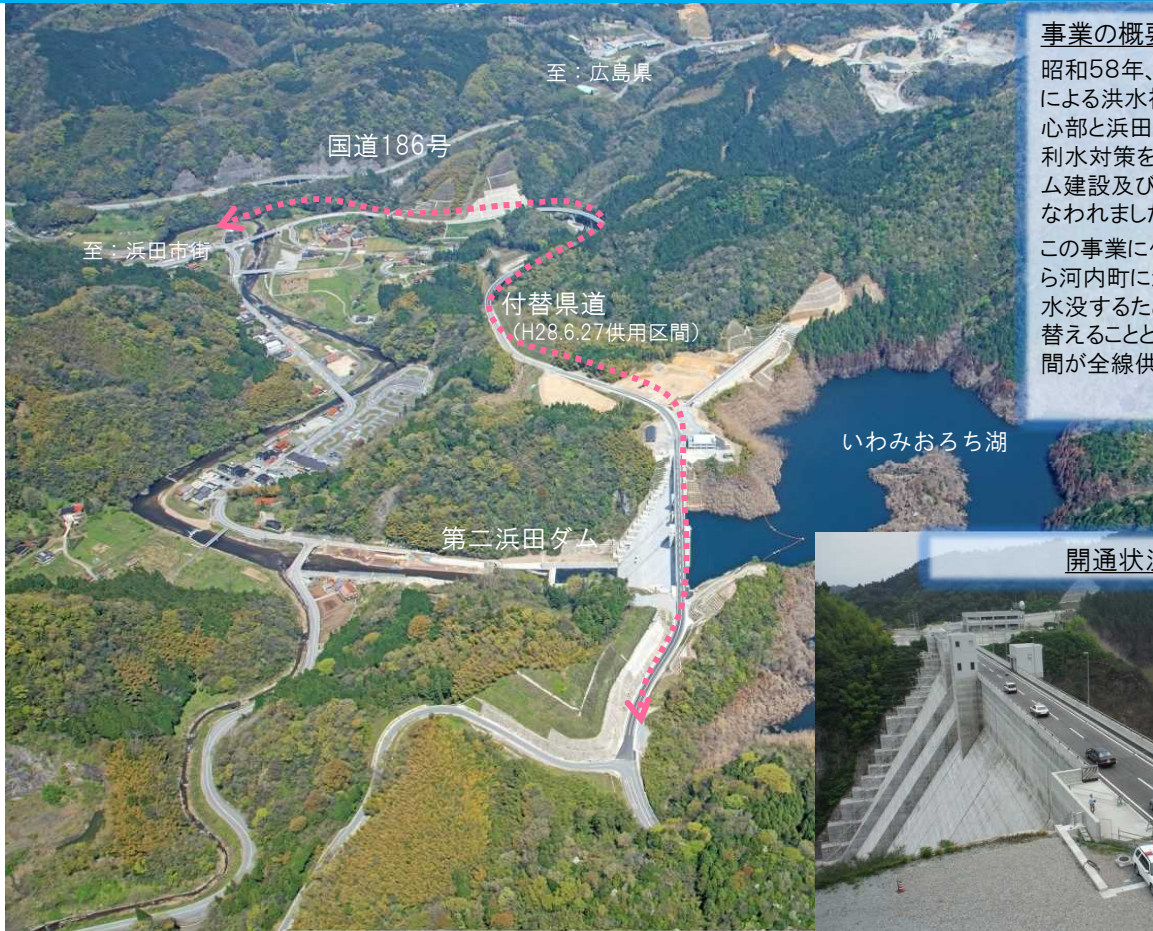


一般県道黒沢安城浜田線 (第二浜田ダム付替県道)

平成28年6月27日
全線供用開始



事業の概要

昭和58年、63年の梅雨前線豪雨による洪水被害を受け、浜田市中心部と浜田川沿いの地域の治水・利水対策を目的として第二浜田ダム建設及び浜田ダム再開発がおこなわれました。

この事業に伴い、浜田市三階町から河内町にかけての区間の県道が水没するため、ダム事業により付け替えることとし、この度付け替え区間が全線供用開始しました。



(一) 黒沢安来浜田線
道路規格: 3種4級
設計速度: 40km
車線数: 2車線(片側1車線)
幅員: 車道5.5m(全幅7.0m)
一部区間は歩道整備
事業費: 約70億円



移動時間は半分に

