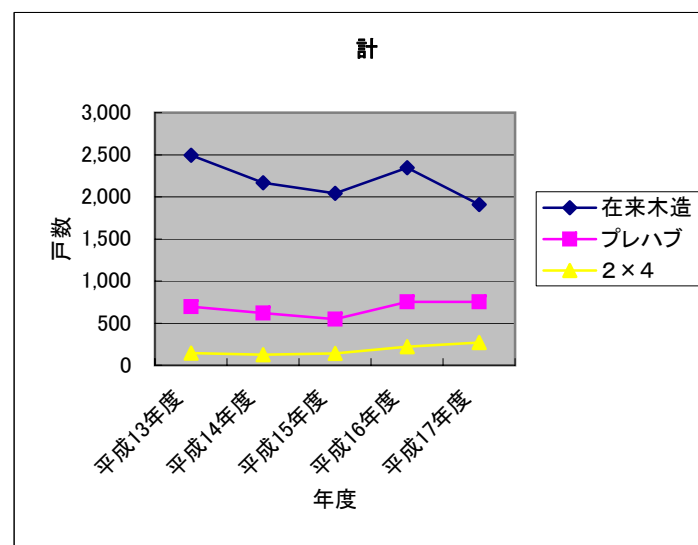
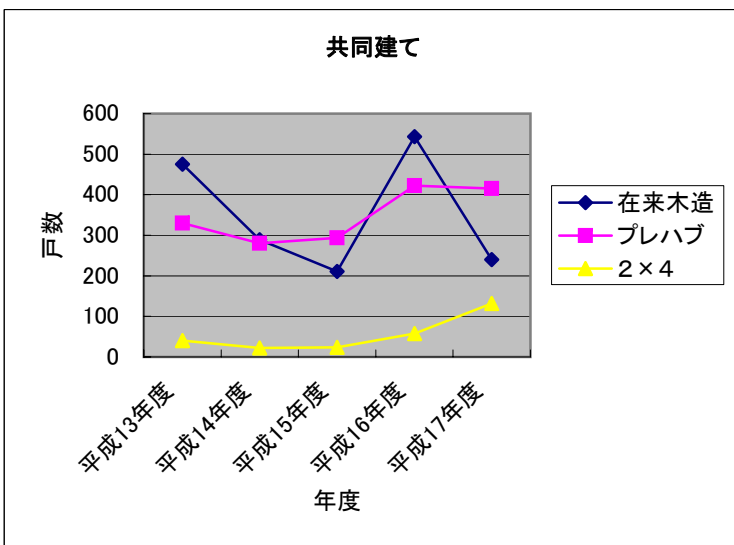
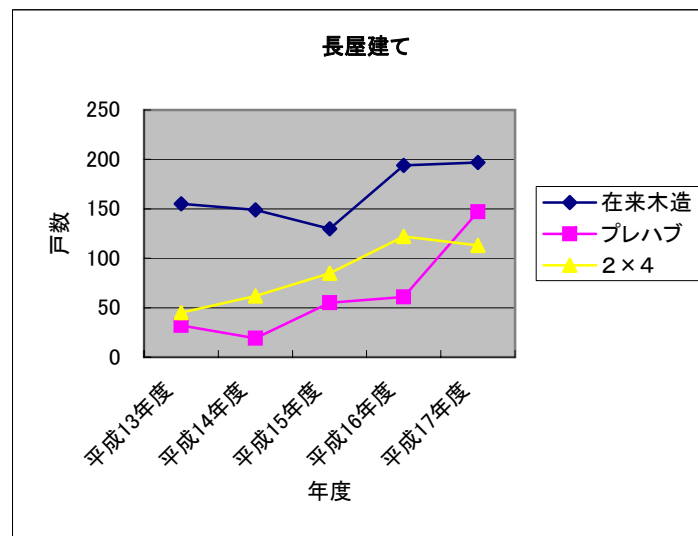
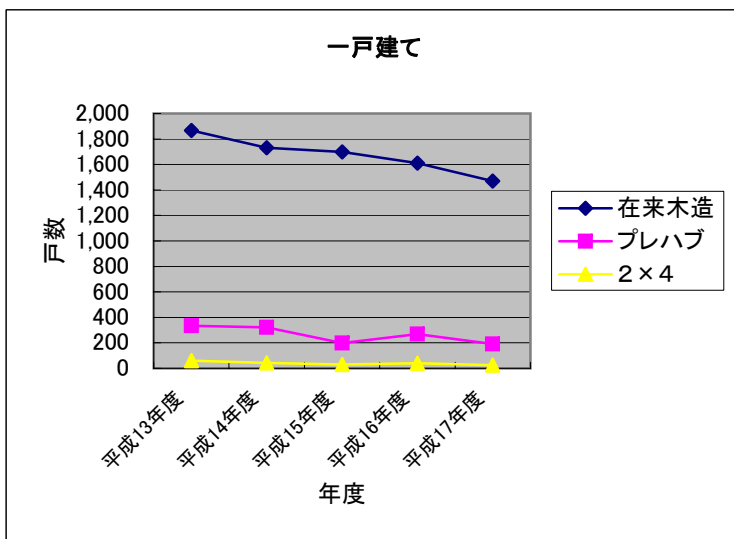


□建築工法別、建て方別 着工新設住宅戸数グラフ



□ 建築工法別 着工新設住宅戸数(在来木造・平成13年度～平成17年度)

(単位:戸)

	利用関係	平成13年度	平成14年度	平成15年度	平成16年度	平成17年度
計	計	2,496	2,169	2,040	2,347	1,907
	持家	1,751	1,572	1,573	1,459	1,380
	貸家	626	408	340	738	454
	給与	27	58	28	19	0
	分譲	92	131	99	131	73
一戸建て	計	1,866	1,731	1,699	1,610	1,470
	持家	1,750	1,572	1,573	1,459	1,379
	貸家	17	22	22	39	26
	給与	7	6	12	3	0
	分譲	92	131	92	109	65
長屋	計	155	149	130	194	197
	持家	1	0	0	0	1
	貸家	152	145	120	180	196
	給与	2	4	10	0	0
	分譲	0	0	0	14	0
共同	計	475	289	211	543	240
	持家	0	0	0	0	0
	貸家	457	241	198	519	232
	給与	18	48	6	16	0
	分譲	0	0	7	8	8

□ 建築工法別 着工新設住宅戸数(プレハブ・平成13年度～平成17年度)

(単位:戸)

	利用関係	平成13年度	平成14年度	平成15年度	平成16年度	平成17年度
計	計	696	620	547	753	754
	持家	284	218	158	180	149
	貸家	363	303	322	479	559
	給与	0	4	33	6	0
	分譲	49	95	34	88	46
一戸建て	計	334	321	198	270	192
	持家	284	218	157	180	149
	貸家	1	4	4	2	1
	給与	0	4	3	0	0
	分譲	49	95	34	88	42
長屋	計	32	19	55	61	147
	持家	0	0	0	0	0
	貸家	32	19	55	61	147
	給与	0	0	0	0	0
	分譲	0	0	0	0	0
共同	計	330	280	294	422	415
	持家	0	0	1	0	0
	貸家	330	280	263	416	411
	給与	0	0	30	6	0
	分譲	0	0	0	0	4

□ 建築工法別 着工新設住宅戸数(2×4・平成13年度～平成17年度)

(単位:戸)

	利用関係	平成13年度	平成14年度	平成15年度	平成16年度	平成17年度
計	計	145	127	140	219	270
	持家	57	34	26	35	22
	貸家	85	84	101	180	246
	給与	0	0	0	0	0
	分譲	3	9	13	4	2
一戸建て	計	60	43	31	39	25
	持家	57	34	26	35	22
	貸家	0	0	0	0	1
	給与	0	0	0	0	0
	分譲	3	9	5	4	2
長屋	計	45	62	85	122	113
	持家	0	0	0	0	0
	貸家	45	62	85	122	113
	給与	0	0	0	0	0
	分譲	0	0	0	0	0
共同	計	40	22	24	58	132
	持家	0	0	0	0	0
	貸家	40	22	16	58	132
	給与	0	0	0	0	0
	分譲	0	0	8	0	0