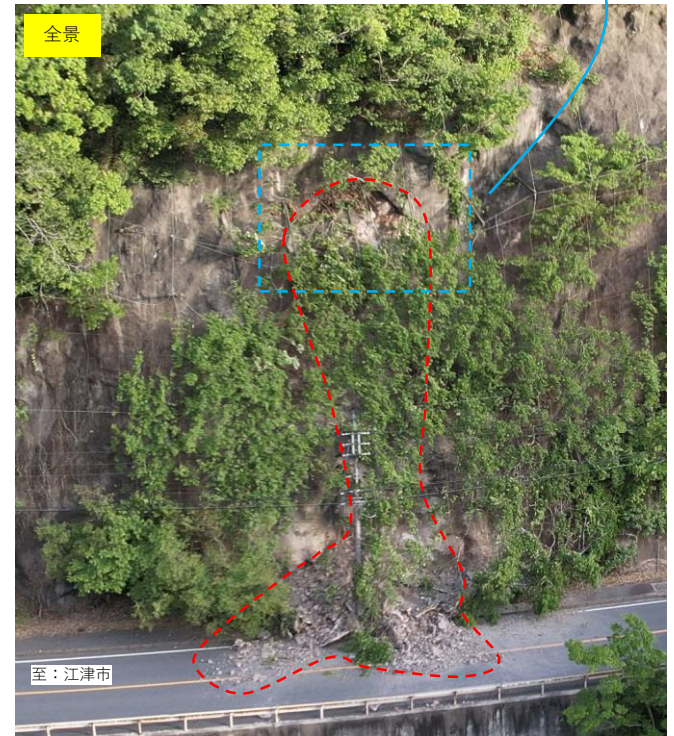


国道261号 江津市桜江町谷住郷地内



被災状況(R6年5月13日撮影)

令和6年5月13日(月)、14時半頃に法面の崩落があり、
 現在、全面通行止めを行っております。
 ご迷惑をおかけしますが、迂回について、ご協力下さい。
復旧時期については、現在未定です。

※現在、法面上部に不安定な岩塊があり、崩落の危険性があるため、
 道路面に仮設防護柵の設置を準備しています。

今後の状況については、随時更新していきます

最新の規制情報および迂回路は次のURLをご覧ください。

<https://info.pref.shimane.jp/RoadShimane/RegulationDetailPublic.aspx?ID=3888&changeNum=1&Top=0>