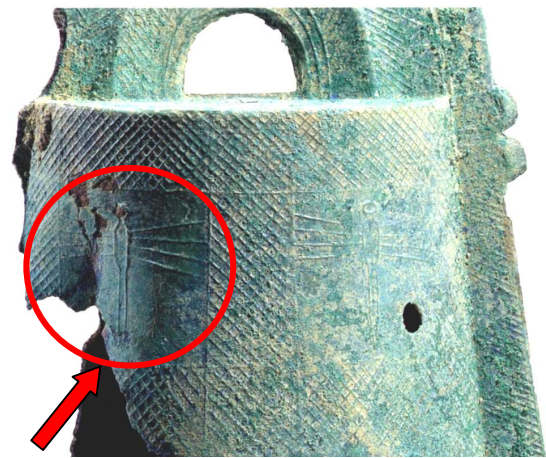
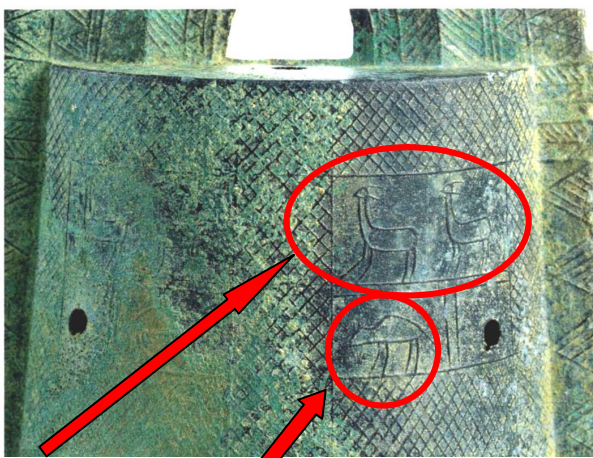


日本最多の青銅器出土地

こうじんだにいせき ひかわちやう か もいわくらいせき うんなんし ちいき
 荒神谷遺跡（斐川町）と加茂岩倉遺跡（雲南市）からは、他の地域では見られないような
 大量に埋められた青銅器が見つっています。それらの青銅器は、いずれも国宝に指定されま
 した。大正時代にははまだし おおなんちやう どうたく
 浜田市や邑南町でも銅鐸が発見されています。

加茂岩倉遺跡の銅鐸です。どんな生き物がいるかわかるかな？



シカ、イノシシ（※正確には不明） トンボ

荒神谷遺跡（斐川町）で銅剣が発見されたときの様子です。
 銅剣は全部で何本ぐらいでしょうか？

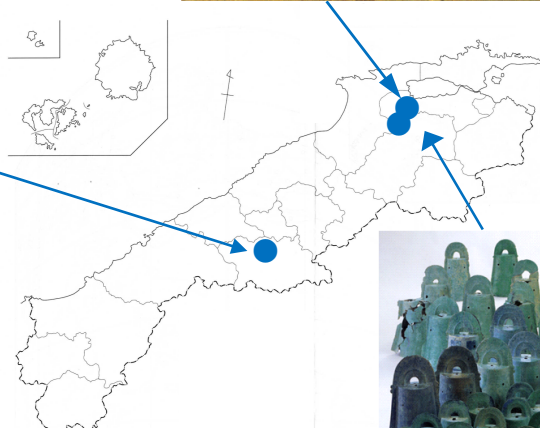
ア 158本 イ 258本 ウ 358本



なかのかりやいせき
 中野仮屋遺跡（邑南町）で発見された銅鐸

もんよう
 の文様です。何を表しているのだろう？

水が流れる様子



加茂岩倉遺跡の銅鐸
 （全部で39個）

