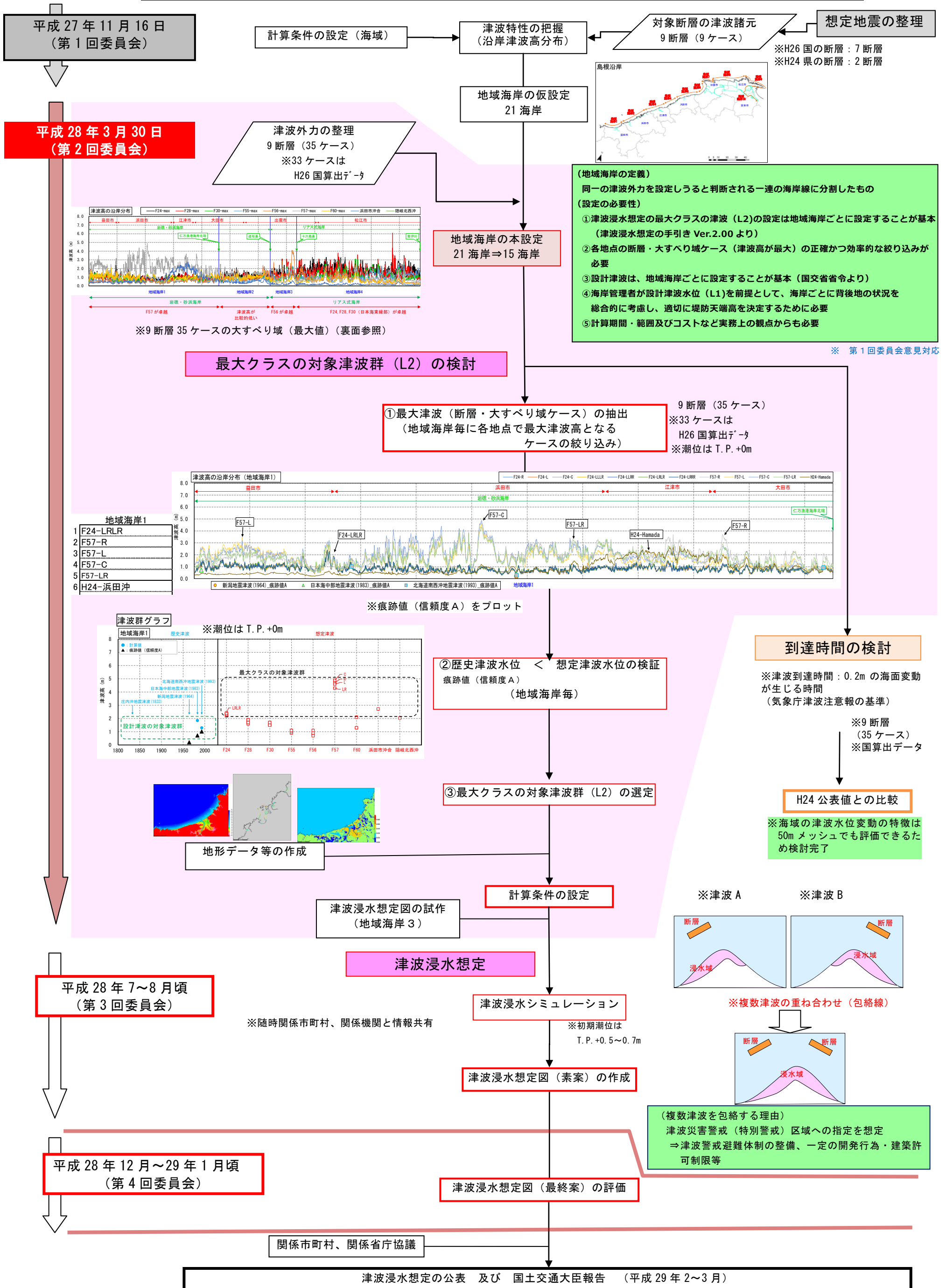


【資料 1-1】本委員会での検討事項とスケジュール <津波浸水想定>



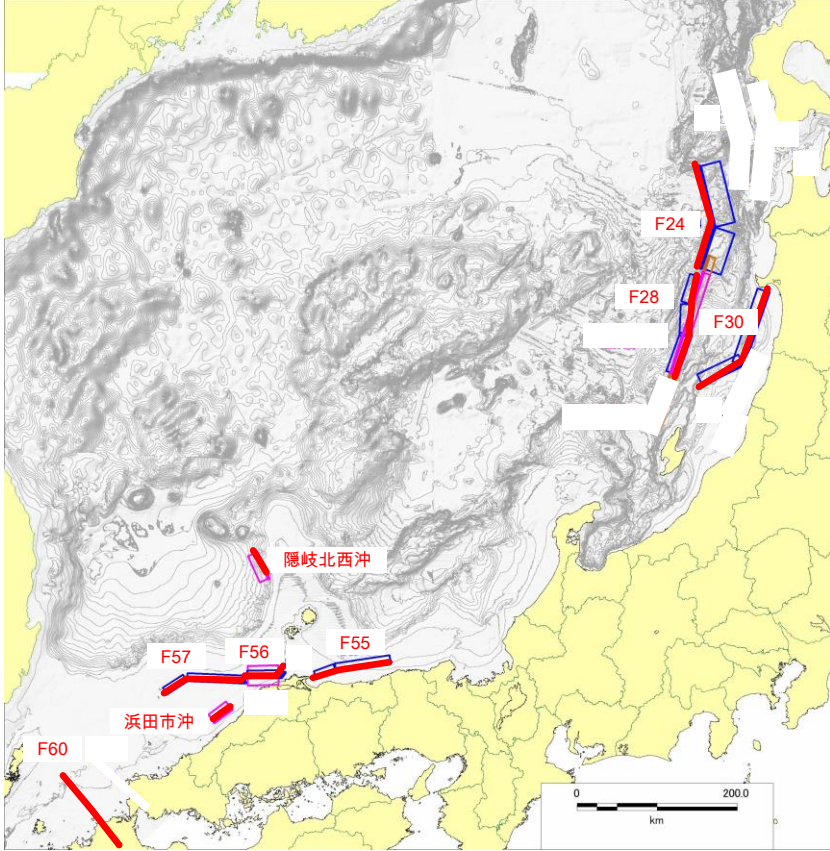
【対象とする想定地震津波】

【対象断層】

9断層（第1回委員会で決定）

【計算ケース】

35 ケース

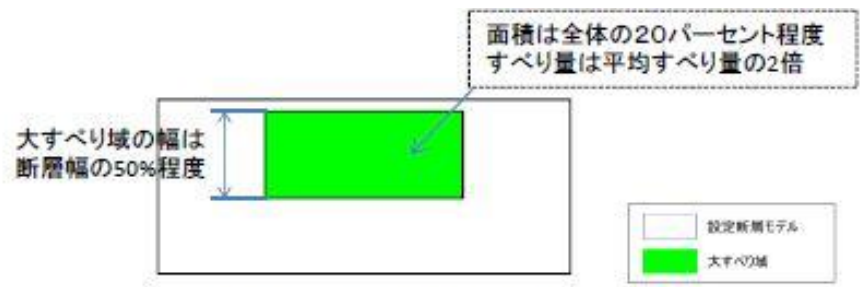


※—：対象断層

	断層モデル	大すべり域
1	F24 (青森県沖)	大すべり右側
2		大すべり左側
3		大すべり中央
4		大すべり隣接 LLLR
5		大すべり隣接 LLRR
6		大すべり隣接 LRLR
7		大すべり隣接 LRRR
8	F28 (佐渡島北方沖)	大すべり右側
9		大すべり左側
10		大すべり中央
11	F30 (秋田県・山形県沖)	大すべり隣接 LLR
12		大すべり隣接 LRR
13		大すべり右側
14		大すべり左側
15		大すべり中央
16		大すべり隣接 LLR
17	F55 (鳥取県沖)	大すべり隣接 LRR
18		大すべり右側
19		大すべり左側
20	F56 (島根半島沖)	大すべり中央
21		大すべり隣接 LLR
22		大すべり隣接 LRR
23	F57 (島根県沖)	大すべり右側
24		大すべり左側
25		大すべり中央
26	F60 (福岡県沖)	大すべり隣接 LR
27		大すべり右側
28		大すべり左側
29	F56 (島根半島沖)	大すべり中央
30		大すべり隣接 LR
31		大すべり右側
32	F57 (島根県沖)	大すべり左側
33		大すべり中央
34		H24国
35	H24県	大すべり左側
		大すべり中央
	浜田市沖合の地震 隠岐北西沖の地震	H24 検討値



大すべり域の位置の変えたケースの検討



本検討会における大すべり域の設定方法

断層の大すべり域は、H26.8 日本海における大規模地震に関する調査検討会の検討結果