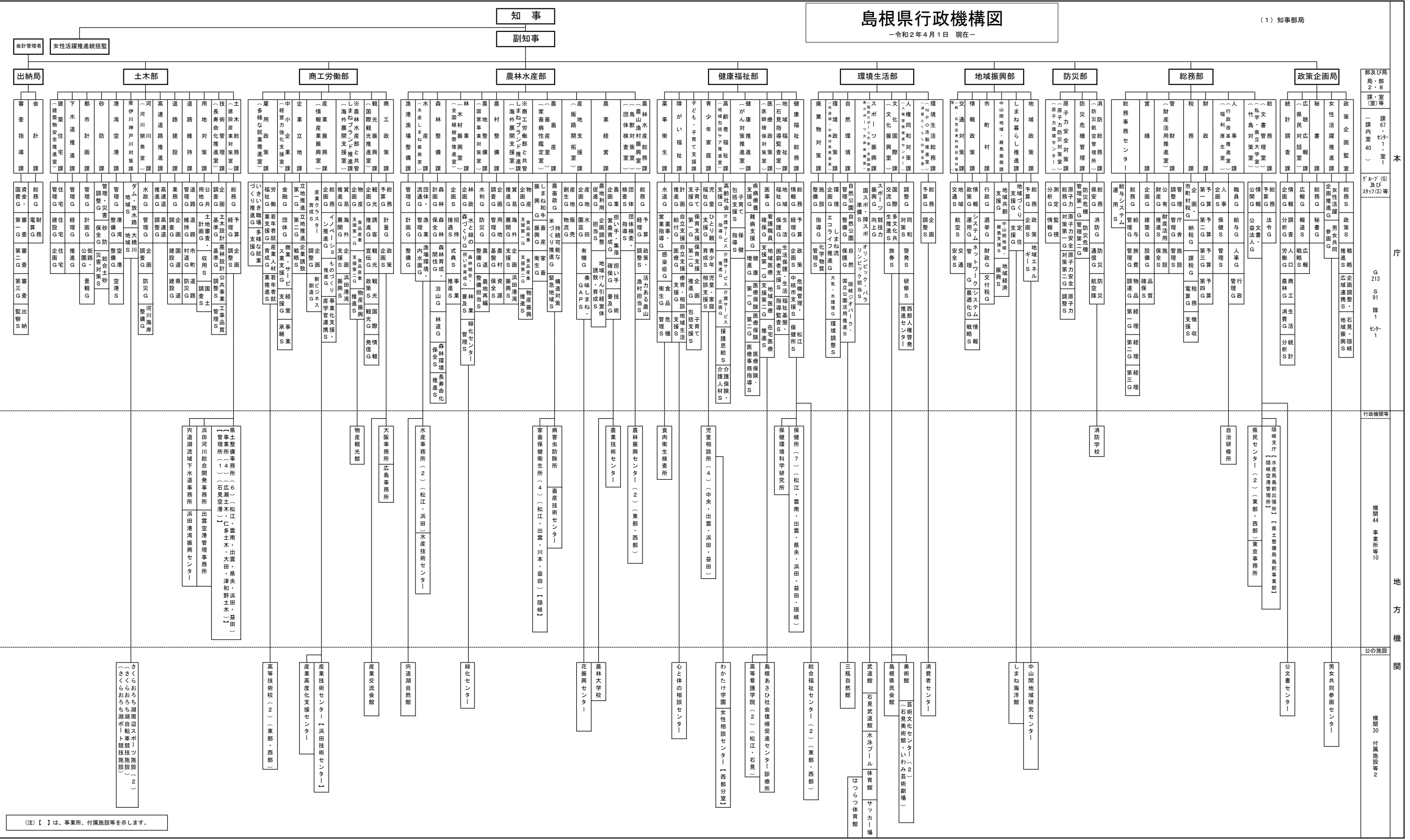


島根県行政機構図

—令和2年4月1日 現在—

(1) 知事部局



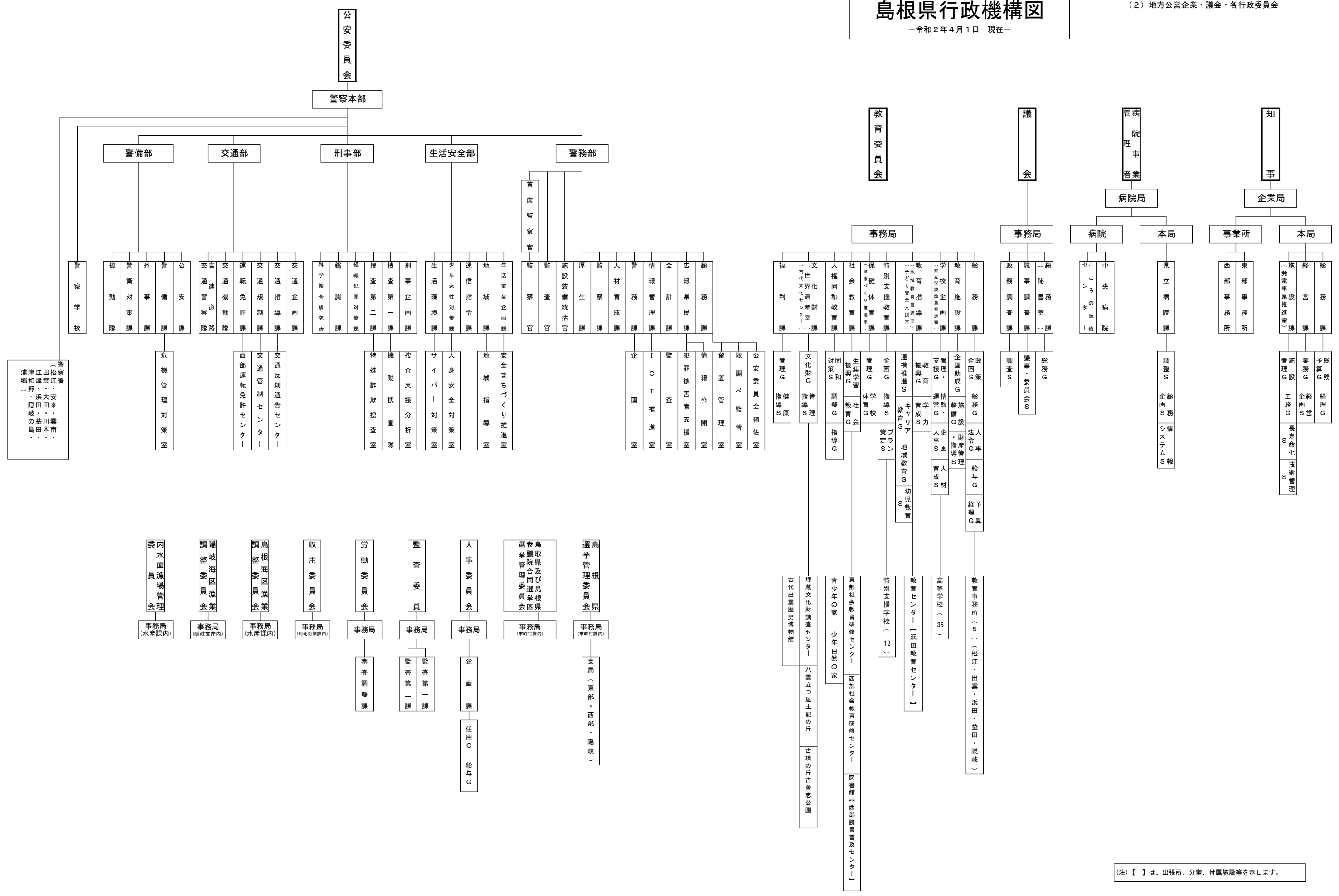
本庁
グループ(G)及びスクワッド(S)等
G 213
S 91
隊 1
セク 1
行政機関等
機関 44
事業所等 10
公の施設
機関 30
付属施設等 2

(注) 【 】は、事業所、付属施設等を示します。

島根県行政機構図

—令和2年4月1日 現在—

(2) 地方公営企業・議会・各行政委員会



(注) 【 】は、出張所、分室、付属施設等を示します。