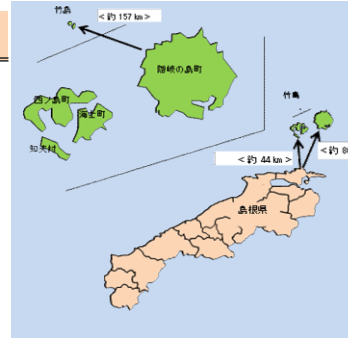


隠岐島の現況

島根県隠岐支庁作成(令和5年8月1日更新)



1. 概況

(1) 面積(令和5年4月1日現在)

海士町(中ノ島)	33.44km ²
西ノ島町(西ノ島)	55.97km ²
知夫村(知夫里島)	13.70km ²
隠岐の島町(島後)	242.82km ²
隠岐郡計	345.93km ²

※隠岐の島町には竹島の面積0.20km²含む
出典: 全国都道府県市区町村別面積調

(2) 人口(令和5年7月1日現在)

海士町	2,303人
西ノ島町	2,628人
知夫村	596人
隠岐の島町	13,000人
隠岐郡計	18,527人

出典: 島根県推計人口月報

2. 人口推移等

(1) 人口推移

年度	S45	H2	H22	H27	R2	R12(推計)	R27(推計)
島前	10,681	8,403	6,167	5,995	5,689	4,803	3,706
島後	20,533	19,090	15,521	14,608	13,433	11,713	8,776
隠岐計	31,214	27,493	21,688	20,603	19,122	16,516	12,482

出典: S45~R2 国勢調査(確定値)

R12、R27 国立社会保障・人口問題研究所 H30年3月推計

(2) 年齢構成

年度	H7	H12	H17	H22	H27	R2	R27(推計)
65歳以上	7,089 27.2%	7,668 30.4%	7,795 32.9%	7,731 35.6%	8,049 39.2%	8,050 42.1%	5,582 44.7%
15~64歳	14,732 56.5%	14,102 55.9%	13,008 54.9%	11,550 53.3%	10,204 49.8%	8,968 46.9%	5,621 45.0%
0~14歳	4,253 16.3%	3,460 13.7%	2,891 12.2%	2,403 11.1%	2,246 11.0%	2,104 11.0%	1,279 10.2%

(3) Uターン者数

町村名	H27	H28	H29	H30	R1	R2	R3	R4
海士町	28	25	24	33	35	25	31	29
西ノ島町	18	23	32	31	25	29	12	33
知夫村	4	3	13	18	10	6	2	2
隠岐の島町	128	93	96	87	86	89	99	92
合計	178	144	165	169	156	149	144	156

※定義: 転入町村に5年以上居住する意思のある者

出典: 島根県しまね暮らし推進課調べ(年度)

(4) 児童生徒数の推移(養護学校を除く)

区分	年度	H21	H22	H23	H24	H25	H26	H27	H28	H29	H30	R1	R2	R3	R4	
小学校	学校数	17	13	11												
	児童数	1,007	1,012	963	953	900	899	872	869	858	855	866	880	894	881	
中学校	学校数	9	7													
	生徒数	561	523	509	473	484	472	479	467	454	443	423	441	426	445	
高校	学校数	3														
	生徒数	551	544	539	531	527	517	526	568	572	556	515	501	526	527	

出典: 「学校基本調査」(文部科学省)

3. 社会基盤の整備

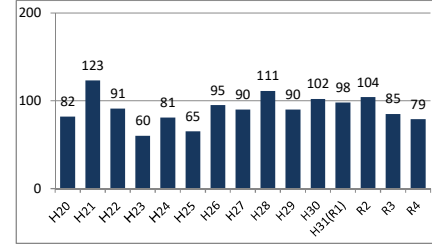
(1) 現況

区分	隠岐	県平均
道路改良率(R3年度当初)	46.1%	60.3%
道路舗装率(R3年度当初)	58.4%	83.2%
水道普及率(R3年度末)	99.4%	96.9%
汚水処理人口普及率(R3年度末)	80.5%	82.6%

- 漁港 24港[第1種15、第2種6、第3種1、第4種2]
- 港湾 32港[県管理6(重要港湾1、地方港湾5)、町村管理26]
- 空港 S43年7月開港(H18年7月新空港・滑走路2km化)
- 病院 隠岐病院(15科115床)、隠岐島前病院(8科44床)
- 診療所 一般20、歯科9

(R5.4現在)

(2) 離島振興事業費の推移 [億円、年度]



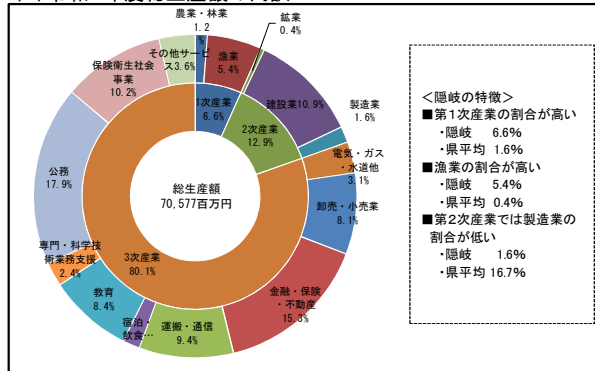
4. 産業活動(市町村民経済計算から)

(1) 地域総生産額の推移

年度	第1次産業	第2次産業	第3次産業	合計
H23	54.2	106.9	543.2	704.3
H24	53.6	96.4	538.0	688.0
H25	55.4	92.5	540.7	688.6
H26	60.1	100.5	548.1	708.7
H27	55.3	92.8	560.6	708.7
H28	64.8	87.2	571.7	723.7
H29	67.4	78.2	579.9	725.5
H30	63.6	81.7	585.1	730.4
R1	58.1	86.3	587.7	732.1
R2	46.7	91.6	567.5	705.8

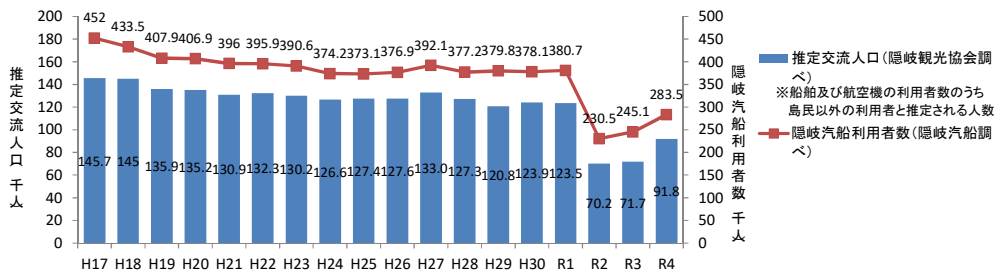
出典: 市町村民経済計算(毎年、推計方法等に変更があり、過去分も適して修正)

(2) 令和2年度総生産額の内訳



<隠岐の特徴>
 ■ 第1次産業の割合が高い
 ・隠岐 6.6%
 ・県平均 1.6%
 ■ 漁業の割合が高い
 ・隠岐 5.4%
 ・県平均 0.4%
 ■ 第2次産業では製造業の割合が低い
 ・隠岐 1.6%
 ・県平均 16.7%

5. 推定交流人口等(暦年)



(推定交流人口)~H28: 船舶・飛行機の乗客数に、一定係数(島民以外と思われる割合)をかけることで算出

H29~: 船舶は、全乗客数から島民数を引いた実数。飛行機は、乗客数に一定係数(島民以外と思われる割合)をかけることで算出。

(推定交流人口)~H28: 船舶・飛行機の乗客数に、一定係数(島民以外と思われる割合)をかけることで算出

H29~: 船舶は、全乗客数から島民数を引いた実数。飛行機は、乗客数に一定係数(島民以外と思われる割合)をかけることで算出。