

ふるさとづくり推進事業

ふるさと活動モデルづくり事業 (R2~R3)

世代を超えたつながりづくり、高校卒業後も地域とつながり続ける仕組みづくり、地域住民が継続して子どもを支援できる体制をもったモデルをつくることで人の還流につなげるとともに、地域住民の地域への愛着や誇り、貢献意欲の向上を図る。

令和2年度実施市町村

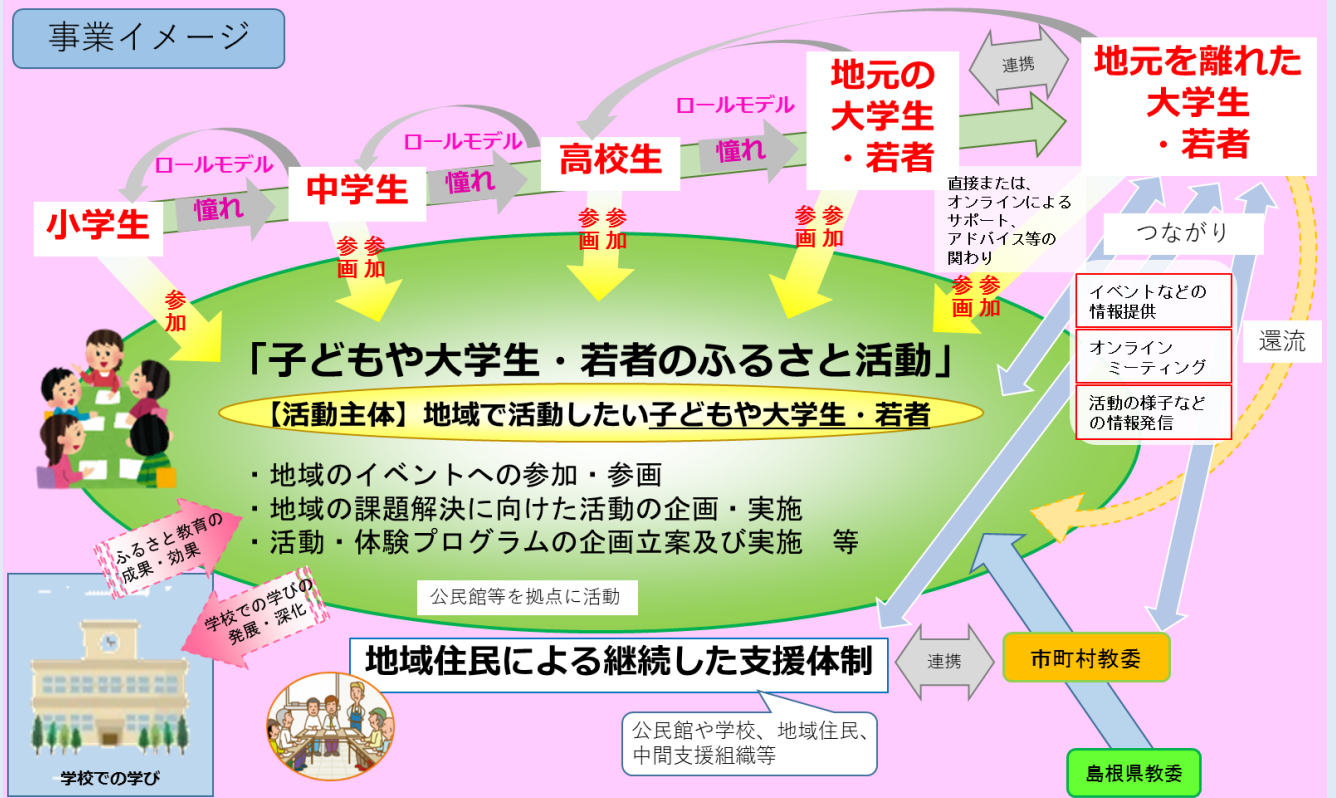
川本町、益田市、津和野町、吉賀町

令和3年度実施市町村

奥出雲町、川本町、益田市、津和野町、吉賀町

つながりづくり「ふるさと活動」実践事業 (R4~)

事業イメージ



公民館等を核とした人づくり機能強化事業 (R2~R5)

市町村

※ 社会教育による人づくりの意義や公民館等の役割が示された市町村の方針と関連付けて取組を進めていく。

公民館等職員の研修の企画・運営、情報提供

R3の取り組み例

- ・事業実施に必要なスキルを身に付けるための研修の実施
- ・各種研修受講者への支援等

公民館等の事業・運営への支援や助言

R3の取り組み例

- ・町内公民館が連携した事業の企画・実施への支援
- ・地域課題解決のためのモデル公民館の取組等

社会教育関係者の人材育成

R3の取り組み例

- ・社会教育主事(士)講習の受講
- ※公民館等職員、行政職員、地域と学校をつなぐコーディネーター等

令和2年度実施市町村

安来市、川本町、邑南町、益田市、吉賀町、海士町

令和3年度実施市町村

安来市、出雲市、飯南町、美郷町、邑南町、益田市、吉賀町、海士町、隠岐の島町

<島根県公民館連絡協議会との連携>

- ・県公民館研究集会等において、各市町村の取組を周知する。
- ・Webサイトを逐次更新しながら事例を周知し、好事例の横展開を図る。