

島根県の人口動態

1. 人口推移

令和2年10月1日現在の島根県の推計人口は666,941人で、前年と比べ6,950人減少した。

少子・高齢化が進行し、0～14歳の人口のみならず、生産活動の中核をなす15～64歳の人口も減少傾向である。

一方で、65歳以上の人口は増加し、3人に1人の割合となっており、75歳以上をみても5.4人に1人の割合となっている。

また、圏域別の人口では、出雲圏域に比べ石見圏域、隠岐圏域の減少度合いが大きい。

表1 年齢（3区分）別人口の推移

(単位：人)

	H27年 (2015年)	H28年 (2016年)	H29年 (2017年)	H30年 (2018年)	対前年	R1年 (2019年)	対前年	R2年 (2020年)	対前年
	県人口	694,352	689,817	684,668	679,626	▲5,042	673,891	▲5,735	666,941
0～14歳 (うち0～4歳)	86,056 (26,929)	85,211 (26,916)	84,293 (26,650)	83,309 (26,322)	▲984 (▲328)	82,388 (25,847)	▲921 (▲475)	81,115 (24,889)	▲1,273 (▲958)
15～64歳	376,877	370,441	364,623	359,808	▲4,815	354,531	▲5,277	348,706	▲5,825
65歳以上 (うち75歳以上)	222,648 (121,398)	225,394 (122,046)	226,981 (122,679)	227,738 (123,026)	+757 (+347)	228,201 (123,459)	+463 (+433)	228,349 (122,632)	+148 (▲827)

備考：10月1日現在（県人口は、年齢不詳を含む）
資料：島根県人口移動調査（島根県統計調査課）、国勢調査（総務省統計局）

図1 年齢（3区分）別人口の推移

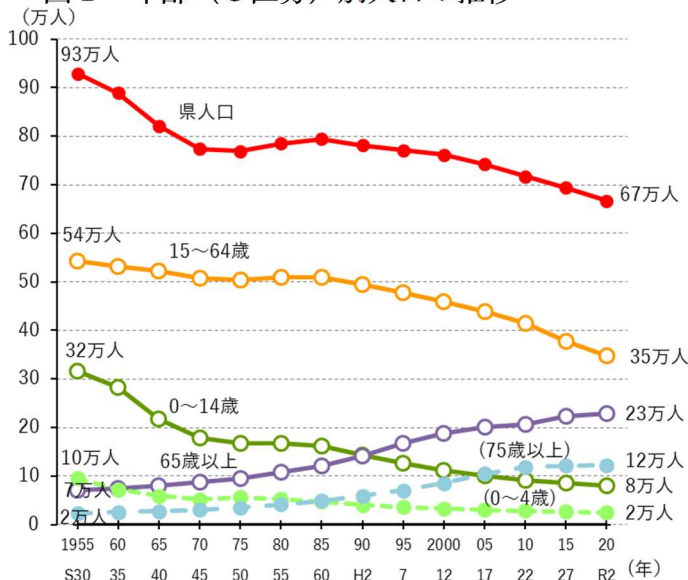


図2 島根県の人口ピラミッド

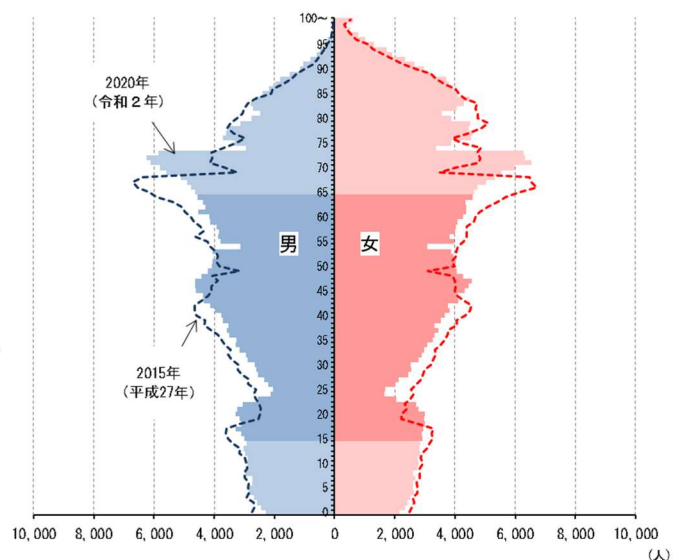


表2 圏域別人口の推移

(単位：人・%)

	H27年 (2015年)	H28年 (2016年)	H29年 (2017年)	H30年 (2018年)	R1年 (2019年)	対前年	R2年 (2020年)	対前年	対前年比	対27年比
県人口	694,352	689,817	684,668	679,626	673,891	▲5,735	666,941	▲6,950	▲1.03	▲3.95
出雲圏域	474,822	473,261	471,309	469,366	466,794	▲2,572	463,184	▲3,610	▲0.77	▲2.45
石見圏域	198,927	196,163	193,233	190,311	187,466	▲2,845	184,399	▲3,067	▲1.64	▲7.30
隠岐圏域	20,603	20,393	20,126	19,949	19,631	▲318	19,358	▲273	▲1.39	▲6.04

備考：10月1日現在（県人口には、年齢不詳を含む）
資料：島根県人口移動調査（島根県統計調査課）、国勢調査（総務省統計局）

図3 圏域別人口の推移

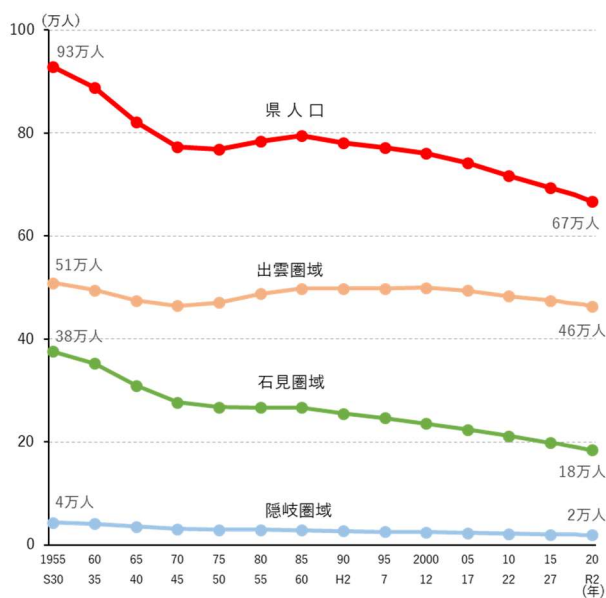


図4 出雲圏域の人口ピラミッド

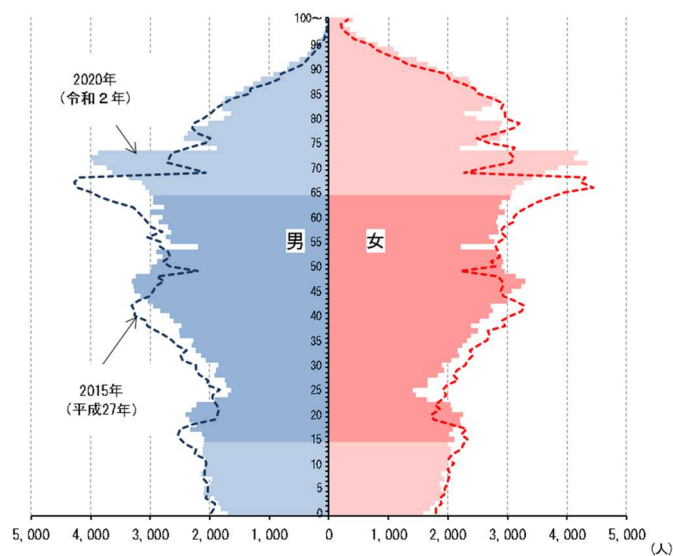


図5 石見圏域の人口ピラミッド

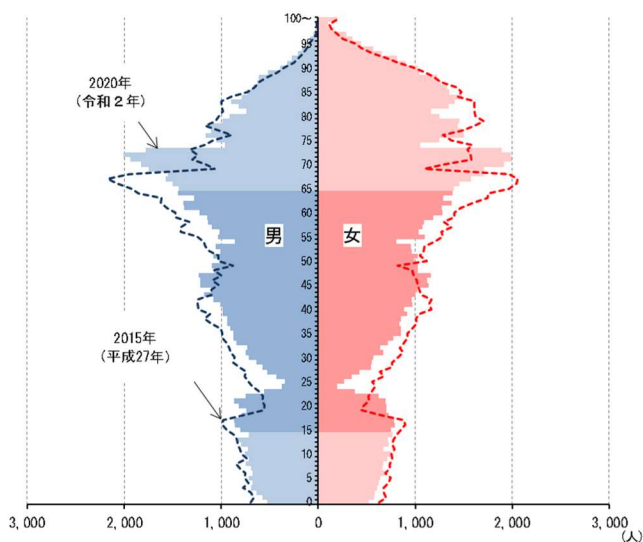
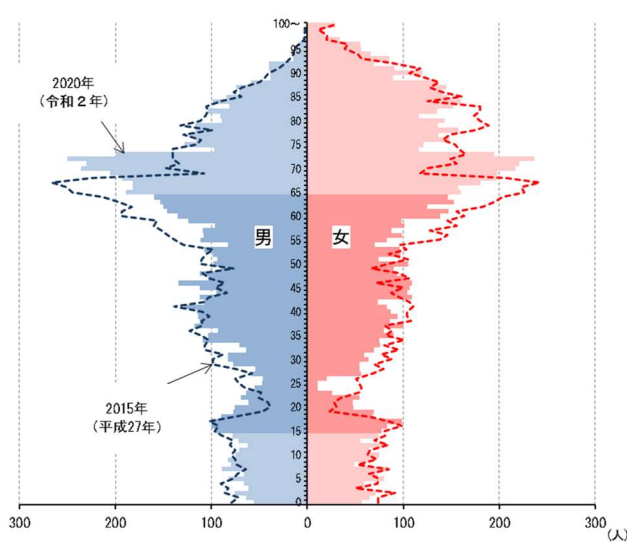


図6 隠岐圏域の人口ピラミッド



2. 人口動態（自然動態・社会動態）

県人口は、2010年（平成22年）代に入って、平均して自然減約4千人と社会減約1千人で年間約5千人の減少が続いていたが、令和2年は6,950人減少した。

自然動態については、出生は減少傾向、死亡は横ばいで、5,116人の自然減となった。

社会動態については、転入者が大幅に減少（対前年▲1,873）し、1,834人の社会減となった。

表3 人口動態（自然動態・社会動態）の推移

（単位：人）

	H27年 (2015年)	H28年 (2016年)	H29年 (2017年)	H30年 (2018年)	R1年 (2019年)	対前年	R2年 (2020年)	対前年
	人口増減	▲ 5,084	▲ 4,535	▲ 5,149	▲ 5,042	▲ 5,735	▲ 693	▲ 6,950
自然増減	▲ 4,083	▲ 4,063	▲ 4,502	▲ 4,873	▲ 4,839	+ 34	▲ 5,116	▲ 277
① 出生	5,565	5,430	5,143	4,958	4,812	▲ 146	4,541	▲ 271
② 死亡	9,648	9,493	9,645	9,831	9,651	▲ 180	9,657	+ 6
社会増減	▲ 1,001	▲ 472	▲ 647	▲ 169	▲ 896	▲ 727	▲ 1,834	▲ 938
（国内）	(▲1,949)	(▲1,494)	(▲1,717)	(▲1,557)	(▲1,844)	▲ 287	(▲1,818)	+ 26
（国外）	(948)	(1,022)	(1,070)	(1,388)	(948)	▲ 440	(▲ 16)	▲ 964
③ 転入	13,256	13,500	13,229	13,544	13,582	+ 38	11,709	▲1,873
（国内）	(11,432)	(11,496)	(11,154)	(11,014)	(11,230)	+ 216	(10,771)	▲ 459
（国外）	(1,824)	(2,004)	(2,075)	(2,530)	(2,352)	▲ 178	(938)	▲1,414
④ 転出	14,257	13,972	13,876	13,713	14,478	+ 765	13,543	▲ 935
（国内）	(13,381)	(12,990)	(12,871)	(12,571)	(13,074)	+ 503	(12,589)	▲ 485
（国外）	(876)	(982)	(1,005)	(1,142)	(1,404)	+ 262	(954)	▲ 450

備考：前年10月1日～9月30日

職権による記載・消除は、転入・転出の（国内）に含まれる

資料：島根県人口移動調査（島根県統計調査課）

図7 人口動態（自然動態・社会動態）の推移

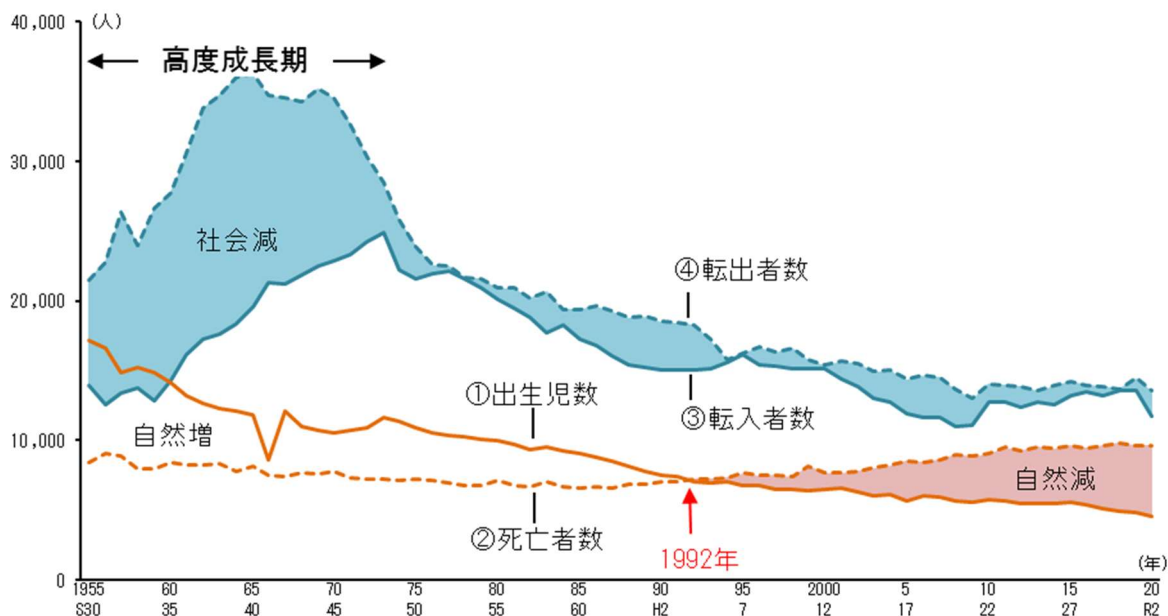
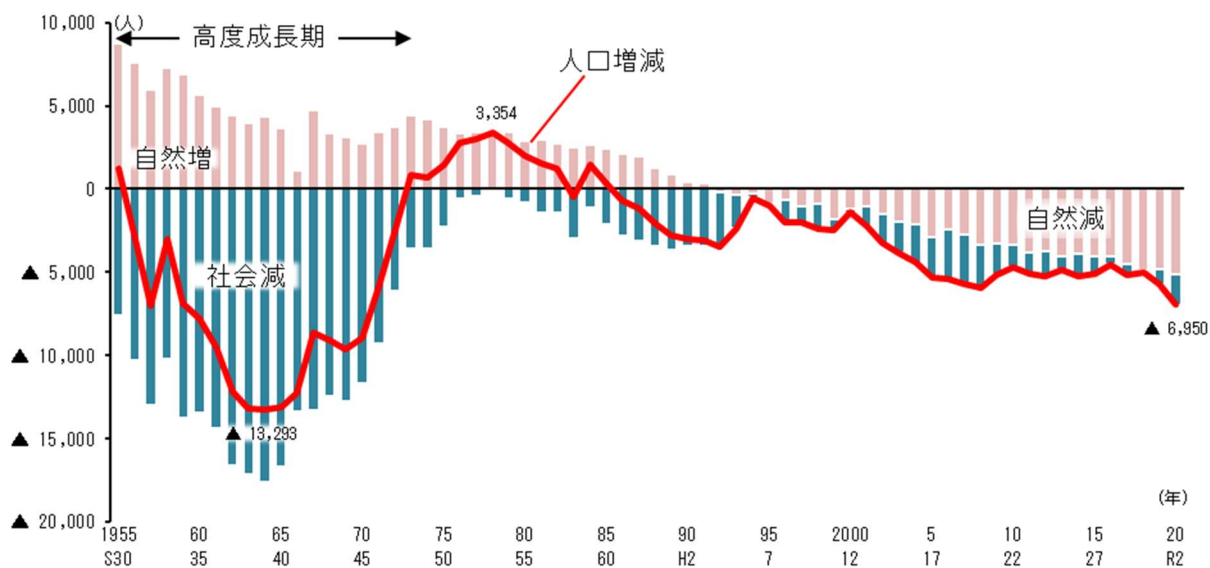


図8 人口増減（自然増減・社会増減）の推移



3. 年齢（3区分）別の人口動態

社会動態を年齢別にみると、0～14歳は社会増、15～64歳及び65歳以上では社会減となっている。

令和2年は、15～64歳の社会減が拡大（対前年▲1,009）している。これは、15歳～24歳で社会減が拡大したことに加え、25～39歳でも社会増から社会減に転じるなど、他の階級においても前年に比べ減少していることが大きく影響している。これら階級ではいずれも「就職」による減少が主な要因となっている。

表4 年齢（3区分）別の人口動態の推移

（単位：人）

	H27年 (2015年)	H28年 (2016年)	H29年 (2017年)	→	H30年 (2018年)	→	R1年 (2019年)	→	R2年 (2020年)
県人口	694,352	689,817	684,668	▲ 5,042	679,626	▲ 5,735	673,891	▲ 6,950	666,941
0～14歳	86,056	85,211	84,293	▲ 984	83,309	▲ 921	82,388	▲ 1,273	81,115
出生				4,958		4,812		4,541	
死亡等				▲ 14		▲ 5		▲ 19	
転入				1,461	} +192	1,367	} +123	1,222	} +83
転出				▲ 1,269		▲ 1,244		▲ 1,139	
15歳へ				▲ 6,120		▲ 5,851		▲ 5,878	
15～64歳	376,877	370,441	364,623	▲ 4,815	359,808	▲ 5,277	354,531	▲ 5,825	348,706
14歳から				6,120		5,851		5,878	
死亡等				▲ 872		▲ 748		▲ 610	
転入				11,417	} +41	11,471	} ▲768	9,701	} ▲1,777
転出				▲11,376		▲12,239		▲11,478	
65歳へ				▲10,104		▲ 9,612		▲ 9,316	
65歳以上	222,648	225,394	226,981	757	227,738	463	228,201	148	228,349
64歳から				10,104		9,612		9,316	
死亡等				▲ 9,158		▲ 9,019		▲ 9,048	
転入				494	} ▲189	558	} ▲130	517	} ▲120
転出				▲ 683		▲ 688		▲ 637	

備考：「転入」・「転出」には職権報告分が含まれておらず、「死亡等」に、「転入」・「転出」の職権報告分が含まれている
県人口には、年齢不詳を含む。

資料：島根県人口移動調査（島根県統計調査課）、国勢調査（総務省統計局）

表5 15～64歳における年齢（5歳階級）別移動者数の比較（令和元年、令和2年）

（単位：人）

区分		総数	年齢階級									
			15～19歳	20～24歳	25～29歳	30～34歳	35～39歳	40～44歳	45～49歳	50～54歳	55～59歳	60～64歳
令和元年	①県外転入	11,471	1,003	2,408	2,320	1,684	1,201	897	770	527	379	282
	②県外転出	12,239	1,216	3,336	2,304	1,520	1,178	821	766	552	355	191
	①－②	▲768	▲213	▲928	16	164	23	76	4	▲25	24	91
令和2年	①県外転入	9,701	840	1,978	1,970	1,355	982	740	684	510	371	271
	②県外転出	11,478	1,247	3,220	2,142	1,357	1,029	713	708	510	349	203
	①－②	▲1,777	▲407	▲1,242	▲172	▲2	▲47	27	▲24	0	22	68
増減	①県外転入	▲1,770	▲163	▲430	▲350	▲329	▲219	▲157	▲86	▲17	▲8	▲11
	②県外転出	▲761	31	▲116	▲162	▲163	▲149	▲108	▲58	▲42	▲6	12
	①－②	▲1,009	▲194	▲314	▲188	▲166	▲70	▲49	▲28	25	▲2	▲23

備考：「県外転入」は、市町村長が職権により住民票に「記載」した者が含まれていない。

「県外転出」は、市町村長が職権により住民票に「消除」した者が含まれていない。

資料：島根県人口移動調査（島根県統計調査課）

表6 15～64歳における年齢（5歳階級）別・移動理由別移動者の増減（令和元年、令和2年）

（単位：人）

	年齢	総数	移動理由										同伴者	
			総数	理由										
				転勤	就職	転職・転業	就学・卒業	結婚・離婚 縁組・離縁	住宅	退職 家族の事情	その他	不詳		
増減 (R2-R1)	15～19歳	▲194	▲187	▲34	▲70	2	▲40	▲1	▲1	▲8	▲26	▲9	▲7	
	20～24歳	▲314	▲300	▲4	▲300	▲27	▲34	6	4	44	43	▲32	▲14	
	25～29歳	▲188	▲129	30	▲131	▲58	▲28	23	▲2	43	10	▲16	▲59	
	30～34歳	▲166	▲126	▲10	▲121	▲15	▲8	7	20	9	▲3	▲5	▲40	
	35～39歳	▲70	▲96	12	▲73	▲7	▲3	▲31	0	5	17	▲16	26	
	40～44歳	▲49	▲75	▲47	▲61	19	6	8	22	6	▲11	▲17	26	
	45～49歳	▲28	▲6	13	▲52	▲2	5	11	11	13	6	▲11	▲22	
	50～54歳	25	31	15	▲2	17	▲4	4	7	▲8	0	2	▲6	
	55～59歳	▲2	▲5	▲19	4	1	▲1	3	3	9	4	▲9	3	
	60～64歳	▲23	▲9	11	▲6	▲17	▲1	6	▲11	2	11	▲4	▲14	
	総数	▲1,009	▲902	▲33	▲812	▲87	▲108	36	53	115	51	▲117	▲107	

資料：島根県人口移動調査（島根県統計調査課）

4. 出生率

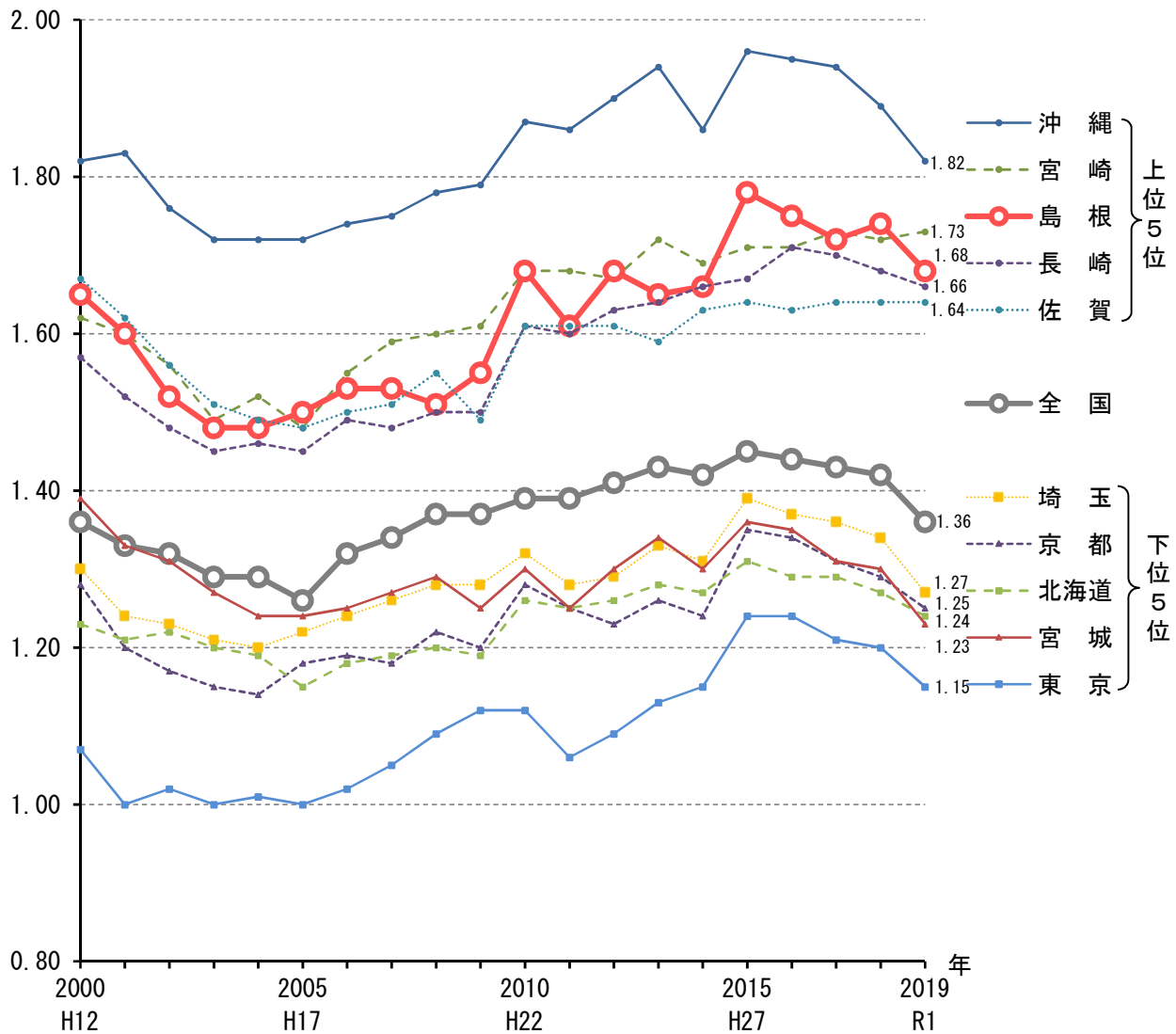
令和元年の合計特殊出生率は、1.68で全国3位である。平成17年から上昇傾向にあり、近年1.7前後で推移している。

表7 合計特殊出生率の推移

	H27年	H28年	対前年	H29年	対前年	H30年	対前年	R1年	対前年
	(2015年)	(2016年)		(2017年)		(2018年)		(2019年)	
合計特殊出生率	1.78	1.75	▲ 0.03	1.72	▲ 0.03	1.74	+ 0.02	1.68	▲ 0.06

備考：1月1日～12月31日
資料：人口動態調査（厚生労働省）

図9 出生率(2019年)上位5・下位5都道府県の出生率の推移



【参考1】月別社会動態の推移

(単位:人)

年 月	県外転入	県外転出	社会増減	社会増減		10～9月	4～3月
				日本人	外国人		
平成27年 (2015年)	4月	2,387	1,459	928			
	5月	926	813	113			
	6月	860	869	▲ 9			
	7月	920	926	▲ 6		▲ 1,001	
	8月	903	846	57			
平成28年 (2016年)	9月	983	967	16			
	10月	951	769	182			▲ 705
	11月	824	667	157			
	12月	751	693	58			
	1月	769	734	35			
平成29年 (2017年)	2月	795	941	▲ 146			
	3月	2,523	4,613	▲ 2,090		▲ 472	
	4月	2,407	1,302	1,105			
	5月	956	791	165			
	6月	767	829	▲ 62			
平成30年 (2018年)	7月	970	857	113			
	8月	977	939	38			
	9月	810	837	▲ 27			
	10月	829	735	94			▲ 952
	11月	781	655	126			
平成31年 (2019年)	12月	677	724	▲ 47			
	1月	677	784	▲ 107			
	2月	739	889	▲ 150			
	3月	2,351	4,551	▲ 2,200		▲ 647	
	4月	2,364	1,292	1,072			
令和元年	5月	955	820	135			
	6月	862	805	57			
	7月	1,107	817	290			
	8月	1,002	975	27			
	9月	885	829	56			
令和2年 (2020年)	10月	913	764	149			+ 62
	11月	793	607	186			
	12月	680	629	51			
	1月	710	656	54			
	2月	880	883	▲ 3			
令和3年 (2021年)	3月	2,343	4,355	▲ 2,012		▲ 169	
	4月	2,530	1,416	1,114			
	5月	981	896	85			
	6月	784	758	26			
	7月	1,000	934	66			
令和3年 (2021年)	8月	1,034	989	45			
	9月	896	826	70			
	10月	952	775	177			▲ 500
	11月	845	729	116			
	12月	729	782	▲ 53			
令和3年 (2021年)	1月	785	755	30			
	2月	967	964	3			
	3月	2,226	4,405	▲ 2,179		▲ 896	
	4月	2,737	1,397	1,340			
	5月	940	926	14	20	▲ 6	
令和3年 (2021年)	6月	753	789	▲ 36	▲ 3	▲ 33	
	7月	946	1,041	▲ 95	▲ 31	▲ 64	
	8月	829	990	▲ 161	▲ 66	▲ 95	
	9月	873	925	▲ 52	▲ 54	2	
	10月	788	909	▲ 121	▲ 54	▲ 67	▲ 1,751
令和3年 (2021年)	11月	658	801	▲ 143	▲ 62	▲ 81	
	12月	587	861	▲ 274	▲ 128	▲ 146	
	1月	694	781	▲ 87	▲ 123	36	
	2月	758	1,101	▲ 343	▲ 384	41	
	3月	2,465	4,258	▲ 1,793	▲ 1,946	153	
令和3年 (2021年)	4月	2,368	1,255	1,113	1,061	52	▲ 1,834
	5月	535	578	▲ 43	5	▲ 48	日本人 ▲ 1,539
	6月	619	771	▲ 152	▲ 94	▲ 58	外国人 ▲ 295
	7月	781	686	95	135	▲ 40	
	8月	768	750	18	81	▲ 63	
令和3年 (2021年)	9月	688	792	▲ 104	▲ 30	▲ 74	
	10月	799	728	71	101	▲ 30	
	11月						
	12月						
	1月						

備考：令和元年5月から日本人と外国人に区別して調査を実施
資料：島根県人口移動調査（島根県統計調査課）

【参考2】外国人の人口動態

令和2年外国人人口動態

(単位：人)

年	人口増減	自然動態			社会動態		
		出生	死亡	増減	県外転入	県外転出	増減
令和2年	▲ 230	83	18	65	1,713	2,008	▲ 295

備考：前年10月1日～9月30日

「県外転入」には市町村長が職権により住民票に「記載」した者の数、「県外転出」には住民票から「消除」した者の数が含まれている。

資料：島根県人口移動調査（島根県統計調査課）

令和2年外国人移動理由別移動者数

(単位：人)

区分	総数	移動理由										同伴者	職権
		総数	転勤	就職	転職	職業	就学	卒業	結婚・離婚	緑組・離緑	住宅		
①県外転入	1,713	1,418	131	809	76	103	11	4	57	223	4	229	66
②県外転出	2,008	1,436	228	108	220	102	13	8	380	322	55	304	268
③県内移動	122	101	22	45	14	2	3	3	4	8	0	21	0
①－②	▲ 295	▲ 18	▲ 97	701	▲ 144	1	▲ 2	▲ 4	▲ 323	▲ 99	▲ 51	▲ 75	▲ 202

備考：前年10月1日～9月30日

「県外転入」には市町村長が職権により住民票に「記載」した者の数、「県外転出」には住民票から「消除」した者の数が含まれている。

資料：島根県人口移動調査（島根県統計調査課）

外国人の移動理由別移動者数

