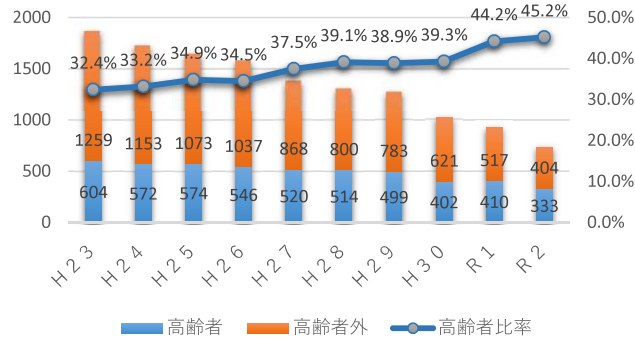


交通情報

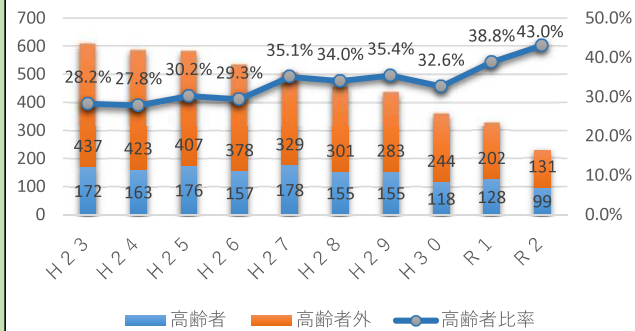
交通事故発生状況の推移

交通事故発生件数は、年々減っていますが、高齢者（65歳以上の方）が関わる事故の割合は増加しています。

島根県内の交通事故



松江署管内の交通事故（一般道）



自転車に乗るときはヘルメットの着用を！

自転車乗用中の交通事故で亡くなられた方の**約6割**が**頭部**に致命傷を負っています。

また、ヘルメットを着用していなかった方の**致死率**は着用していた方に比べて**約2.4倍**高くなっています。

自転車乗用中の交通事故の被害を軽減するためにヘルメットを着用しましょう。



～1月の松江警察署での行事～

まるなか建設株式会社による「安全運転誓約書」提出式



社会福祉法人上口福祉会による「飲酒運転追放署名簿」提出式



交通事故の発生状況

令和3年1月末日現在
()内は前年同期比

		発生件数	死者数	負傷者数
島根県内		58件 (-15)	1人 (-1)	64人 (-14)
松江市内	松江署管内（一般道）	21件 (+1)	0人 (±0)	21人 (-2)