

INFORMATIVO DELEGACIA DE POLÍCIA DE IZUMO No.2

5 regras para o uso seguro da bicicleta



1 A bicicleta deve em princípio circular pela rua e, excepcionalmente, pela calçada.

- As bicicletas podem circular em calçadas com indicação de permissão de circulação de bicicletas em geral.
- crianças com idade até 13 anos, idosos acima de 70 anos e pessoas com necessidades especiais podem circular de bicicleta pela calçada.
- Quando a rua for estreita em outros casos excepcionais, é possível circular pela calçada.

3 A calçada é preferencial dos pedestres.

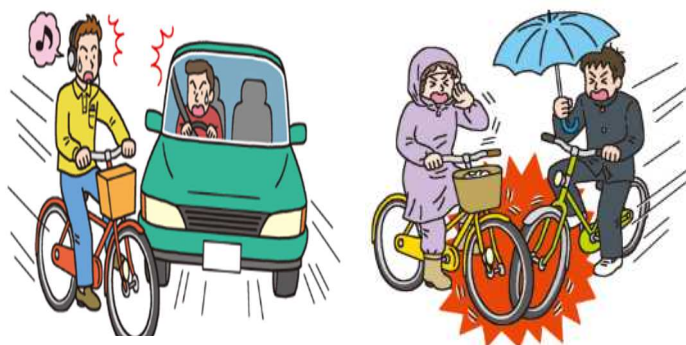
A bicicleta deve andar devagar próximo a rua.



Em caso de acidente, contratar seguro de bicicleta.

Bicicleta não tem seguro obrigatório.

Mas em caso de acidente, contratar seguro voluntário.



Bicicleta tem violação e penalidades.

Tem que respeitar as regras e andar de bicicleta com segurança.

2 As bicicletas devem circular pelo lado esquerdo.

Proibido circular pelo lado direito.

4 Tem que respeitar as regras de segurança

Proibido dirigir alcoolizado.



Proibido andar em dupla na bicicleta.



Proibido avançar em paralelo com outra bicicleta.



Ligar a lanterna À noite.



Tem que respeitar os semáforos.



Pare e confirme a segurança.



5 Colocar capacete em crianças.

※Adulto também coloca capacete.



自転車安全利用五則



1 自転車は、車道が原則、歩道は例外

● 例外的に歩道を通行できる場合

- 標識により自転車が歩道を通行することができるとき
- 自転車の運転者が、高齢者や児童・幼児等であるとき
- 交通の状況に応じ、自転車の通行の安全を確保するため歩道を通行することがやむを得ないとき

2 車道は左側を通行 ～右側通行は禁止！

4 安全ルールを守る

飲酒運転は禁止

二人乗りは禁止



並進は禁止

夜間はライトを点灯



信号を守る

一時停止と安全確認



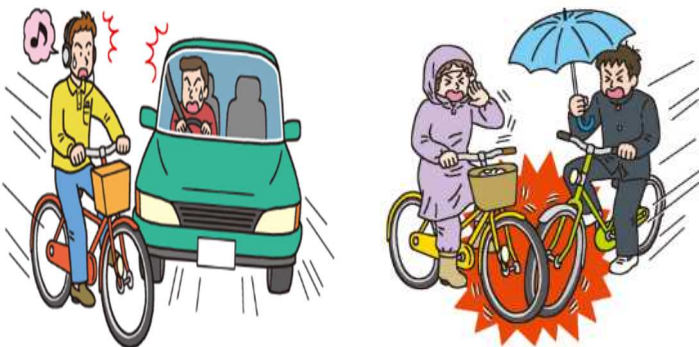
3 歩道は歩行者優先で、 車道寄りを徐行



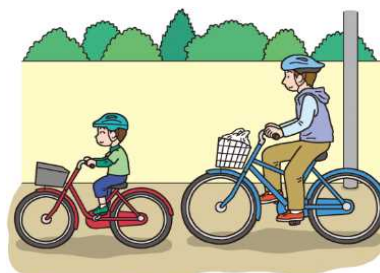
万が一の場合に備えて

保険に加入しましょう！

自転車には、自動車のような「自賠責保険（強制加入）」がありません。万が一の場合に備えて、任意の保険に加入しましょう。



5 子どもは ヘルメットを着用



※子どもだけでなく、自転車を運転する者は全てヘルメットを着用しましょう。

自転車での違反も罰則があります。ルールを守り安全に乗りましょう。

出雲警察署