

1 交通事故発生件数（令和7年12月末現在）

○ 江津市内（江津道路を除く。）

人身交通事故発生件数	23件	前年同期比	－	1件
交通事故死者数	0人	前年同期比	±	0人
負傷者数	26人	前年同期比	－	2人
物損交通事故発生件数	525件	前年同期比	＋	4件

○ 島根県内

人身交通事故発生件数	688件	前年同期比	－	4件
交通事故死者数	17人	前年同期比	＋	8人
負傷者数	766人	前年同期比	－	15人

2 地区別交通事故発生状況

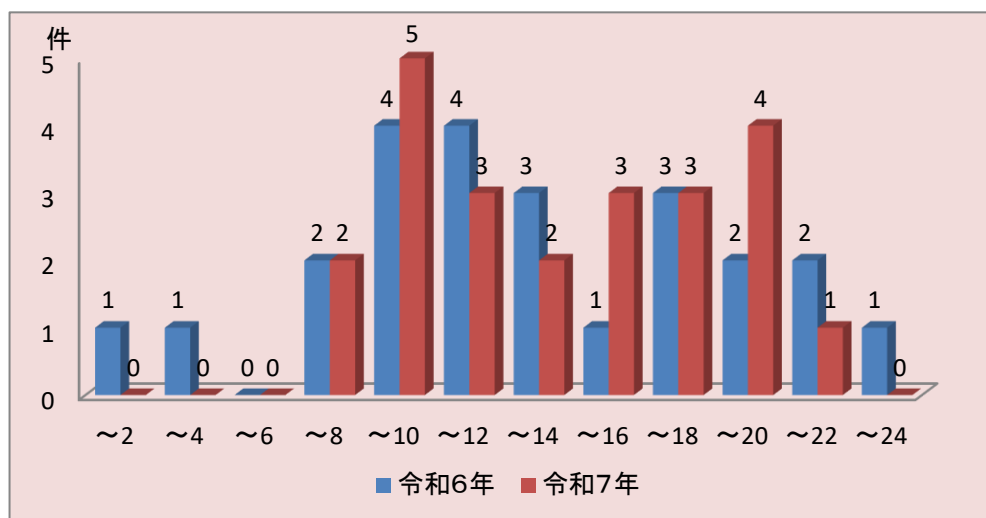
令和7年12月末現在

地区名	人身事故 発生件数		死 者 数		負 傷 者 数						物損事故 発生件数		交通事故 発生総件数	
	R7	R6	R7	R6	重 傷		軽 傷		計		R7	R6	R7	R6
					R7	R6	R7	R6	R7	R6				
江津	2	3				1	2	2	2	3	57	68	59	71
島の星									0	0	0	1	0	1
金田									0	0	0	0	0	0
渡津	2	1					2	1	2	1	35	22	37	23
嘉久志	5	4					6	6	6	6	95	96	100	100
和木	2	2					2	2	2	2	27	30	29	32
波積	1				2				2	0	3	6	4	6
都治		2						3	0	3	52	33	52	35
黒松									0	0	6	7	6	7
浅利	1						1		1	0	17	25	18	25
松川	2						2		2	0	26	21	28	21
川平									0	0	0	3	0	3
跡市	1						1		1	0	19	8	20	8
二宮	5	6			1	3	5	3	6	6	51	58	56	64
都野津	1	2				2	1		1	2	44	35	45	37
波子									0	0	15	23	15	23
敬川	1	3				1	1	3	1	4	37	31	38	34
有福									0	0	5	4	5	4
長谷		1				1			0	1	4	11	4	12
市山									0	0	10	9	10	9
川戸									0	0	5	7	5	7
谷住郷									0	0	10	11	10	11
川越									0	0	7	12	7	12
計	23	24	0	0	3	8	23	20	26	28	525	521	548	545

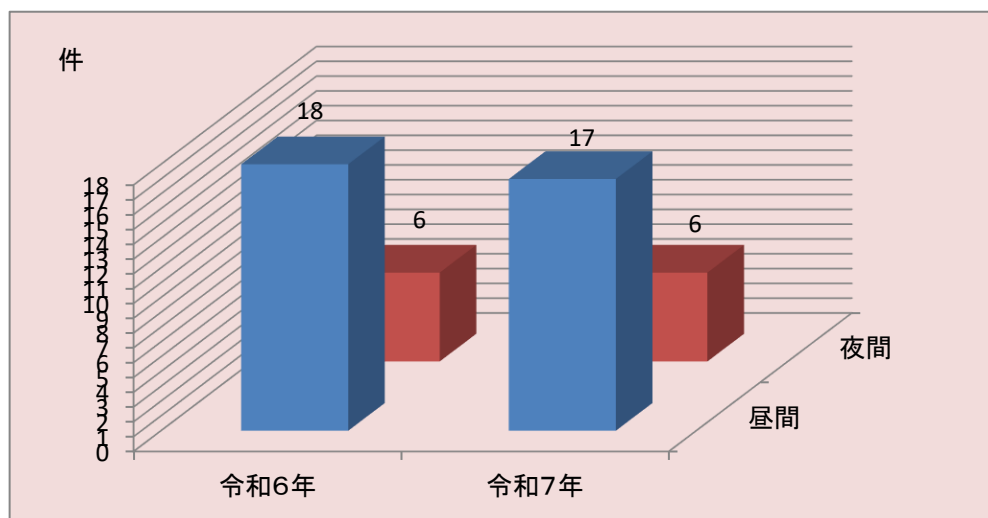
○都治は後地を含む ○跡市は千田・井沢・清見を含む
 ○長谷は八戸を含む ○市山は今田・江尾・後山を含む ○川戸は小田を含む
 ○川越は鹿賀・田津・大貫・坂本を含む

3 人身交通事故発生状況（江津市内）

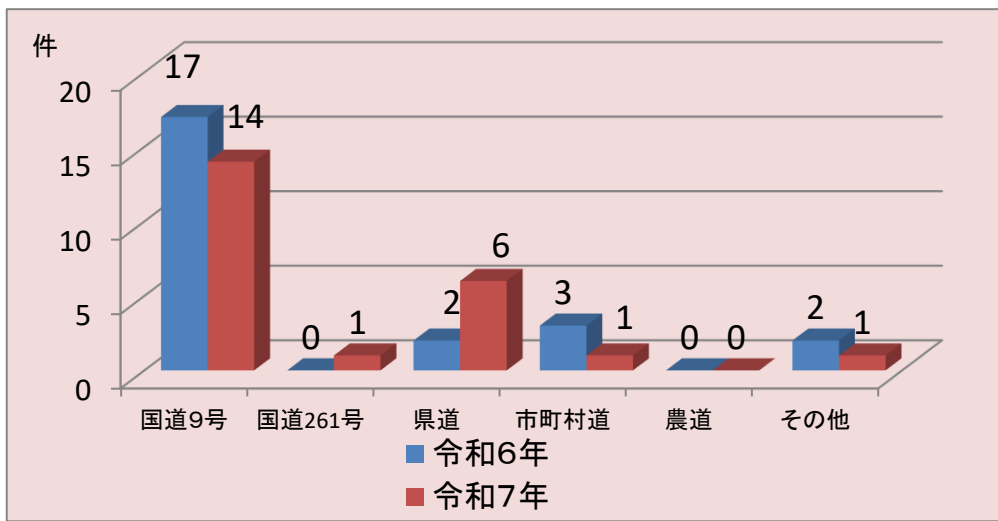
○ 時間帯別



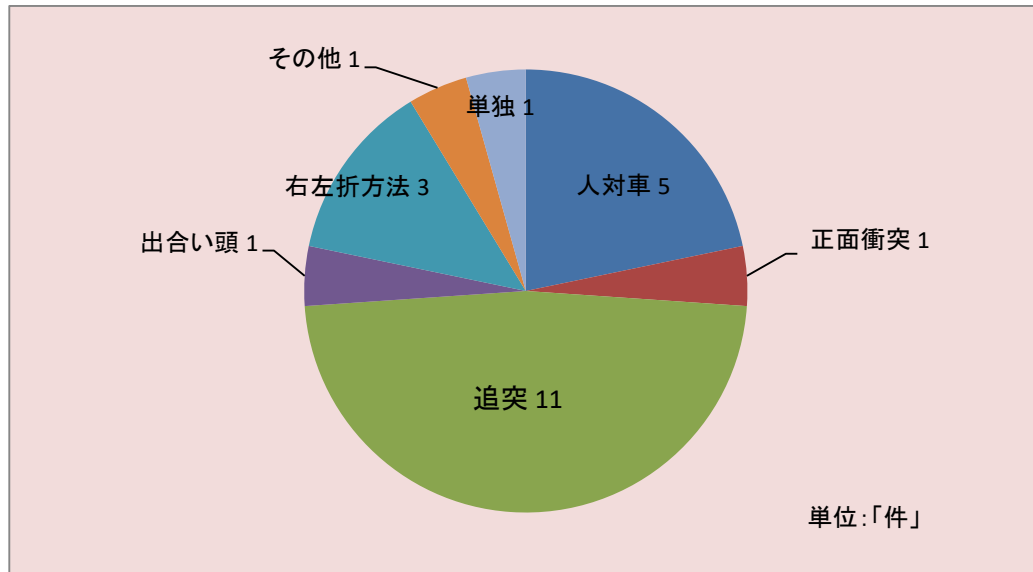
○ 昼夜別



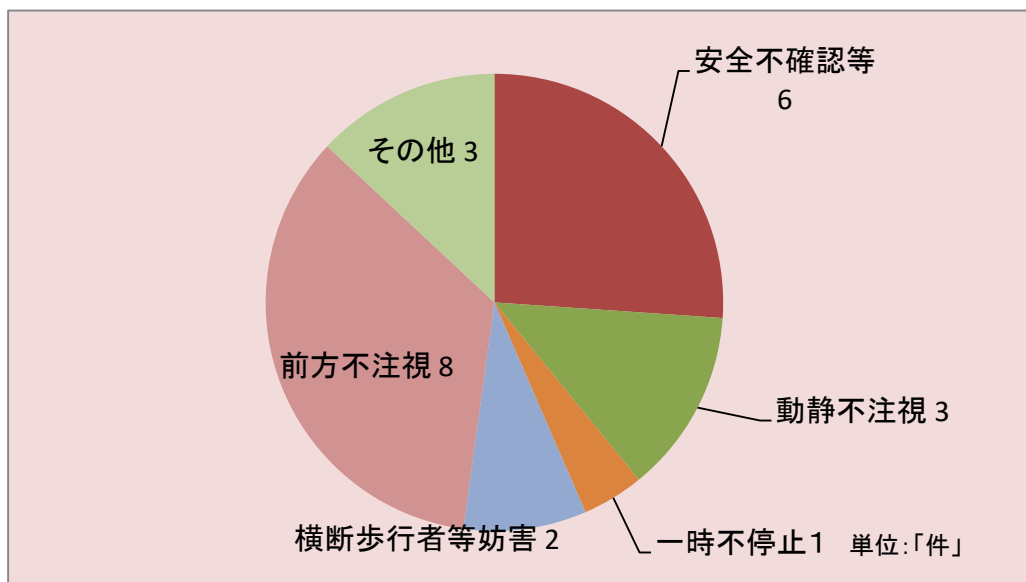
○ 道路別



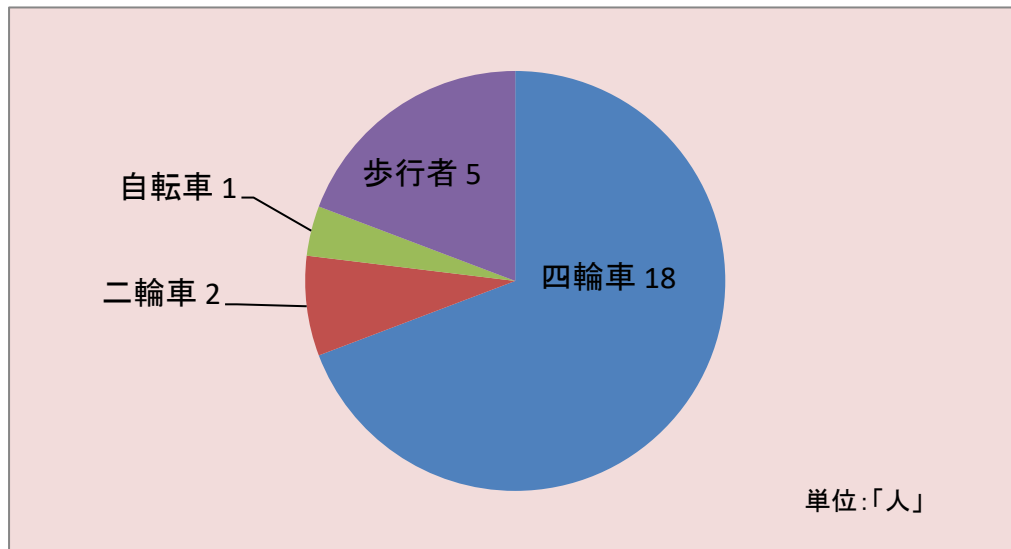
○ 類型別



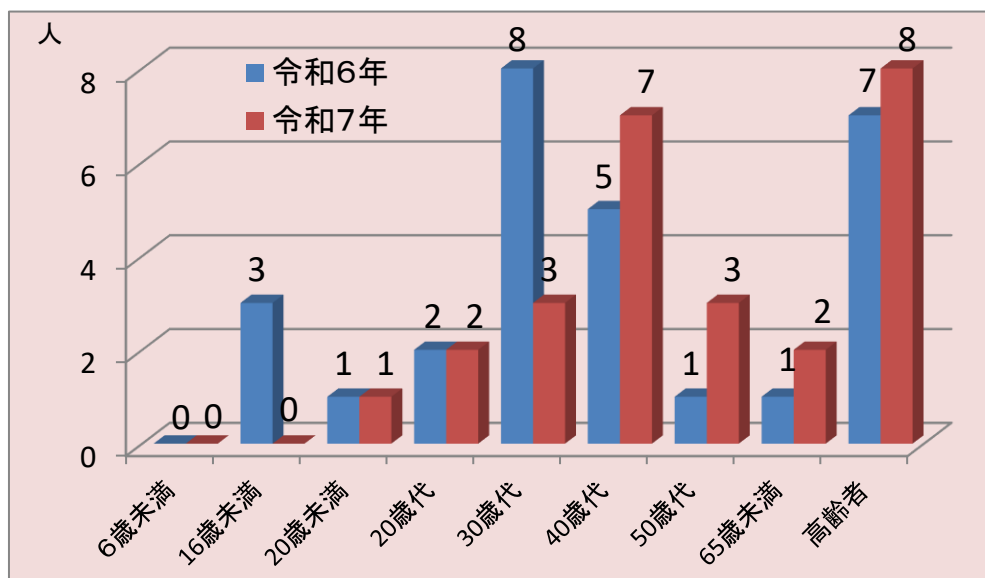
○ 原因別



○ 状態別死傷者数



○ 年齢別死傷者数



4 特 徴

- 国道9号等の主要幹線道路で発生！
- 夜間の時間帯に事故が発生！
- 高齢者が関与する事故が発生！

5 事故防止対策等

運転者は

- スピードダウンの励行！
- 前をよく見て運転！
(脇見・携帯電話使用・カーナビ画像注視等に注意)
- 安全確認の徹底！
- 横断歩道では歩行者優先を徹底！
- 夕暮れ時は早めのライト点灯！（上向きライトの活用）
- お酒を飲んだら絶対に運転はしない！

自転車運転者は

- 自転車も車両、法令を遵守！
- 事故にあった時の被害軽減のためにヘルメットを着用！

歩行者は

- 夜間外出時は、明るい服装・反射材を着用！
- 道路横断時は、確実な左右の安全確認！

家庭・職場では

- 出勤・出発時に
「気をつけてね」と交通安全の呼びかけを！