

## 1 交通事故発生件数（令和7年11月末現在）

### ○ 江津市内（江津道路を除く。）

人身交通事故発生件数	22件	前年同期比	－	1件
交通事故死者数	0人	前年同期比	±	0人
負傷者数	25人	前年同期比	－	2人
物損交通事故発生件数	478件	前年同期比	＋	11件

### ○ 島根県内

人身交通事故発生件数	607件	前年同期比	－	19件
交通事故死者数	15人	前年同期比	＋	7人
負傷者数	676人	前年同期比	－	34人

## 2 地区別交通事故発生状況

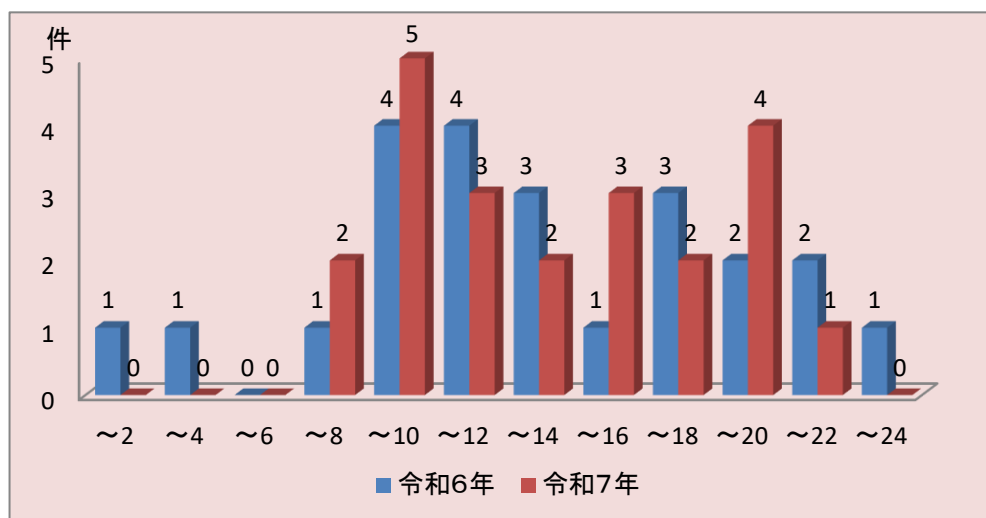
令和7年11月末現在

地区名	人身事故 発生件数		死 者 数		負 傷 者 数						物損事故 発生件数		交通事故 発生総件数	
	R7	R6	R7	R6	重 傷		軽 傷		計		R7	R6	R7	R6
					R7	R6	R7	R6	R7	R6				
江津	2	3				1	2	2	2	3	53	63	55	66
島の星									0	0	0	1	0	1
金田									0	0	0	0	0	0
渡津	2	1					2	1	2	1	31	20	33	21
嘉久志	5	4					6	6	6	6	89	85	94	89
和木	2	2					2	2	2	2	26	25	28	27
波積	1				2				2	0	2	5	3	5
都治		2						3	0	3	45	30	45	32
黒松									0	0	6	7	6	7
浅利	1						1		1	0	16	21	17	21
松川	2						2		2	0	24	18	26	18
川平									0	0	0	3	0	3
跡市	1						1		1	0	19	8	20	8
二宮	4	6			1	3	4	3	5	6	45	51	49	57
都野津	1	2				2	1		1	2	41	32	42	34
波子									0	0	14	22	14	22
敬川	1	2					1	3	1	3	32	28	33	30
有福									0	0	5	4	5	4
長谷		1				1			0	1	3	8	3	9
市山									0	0	8	9	8	9
川戸									0	0	2	7	2	7
谷住郷									0	0	10	10	10	10
川越									0	0	7	10	7	10
計	22	23	0	0	3	7	22	20	25	27	478	467	500	490

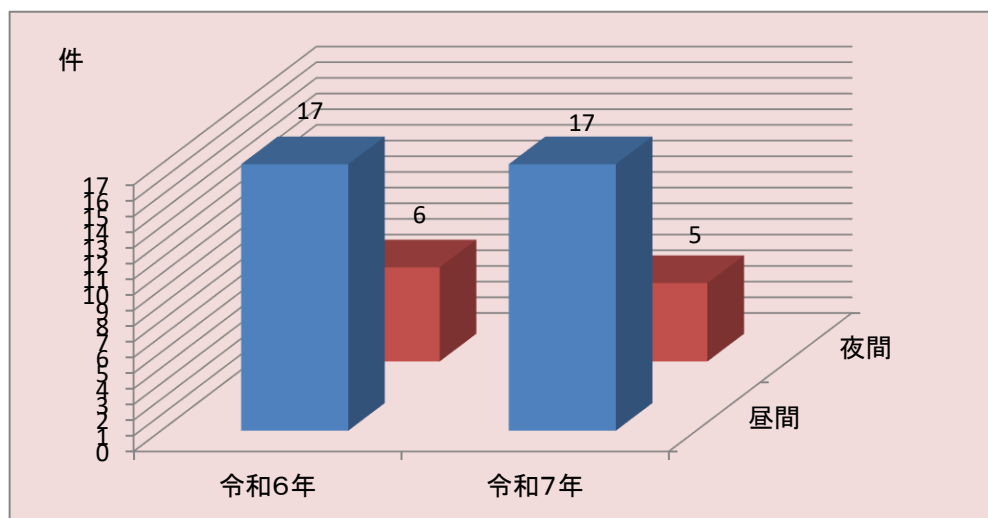
○都治は後地を含む ○跡市は千田・井沢・清見を含む  
 ○長谷は八戸を含む ○市山は今田・江尾・後山を含む ○川戸は小田を含む  
 ○川越は鹿賀・田津・大貫・坂本を含む

### 3 人身交通事故発生状況（江津市内）

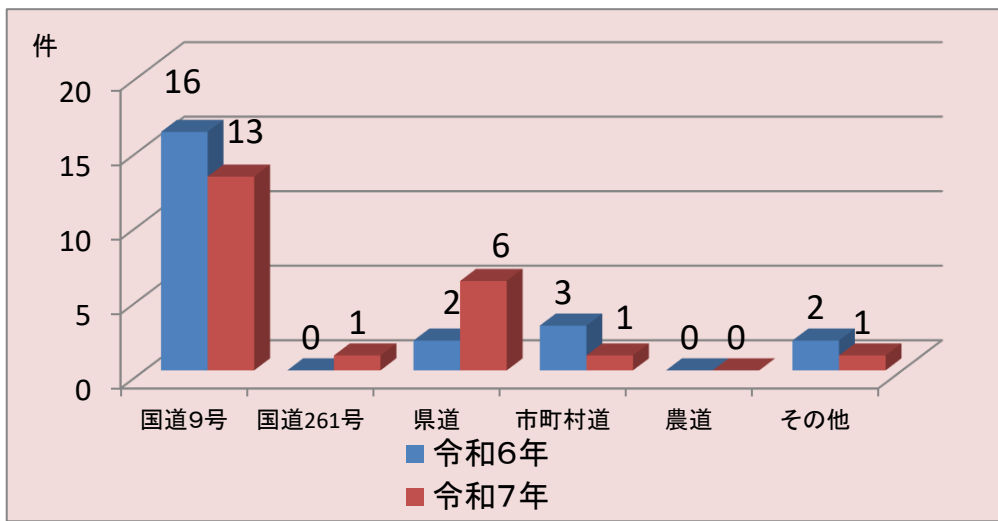
#### ○ 時間帯別



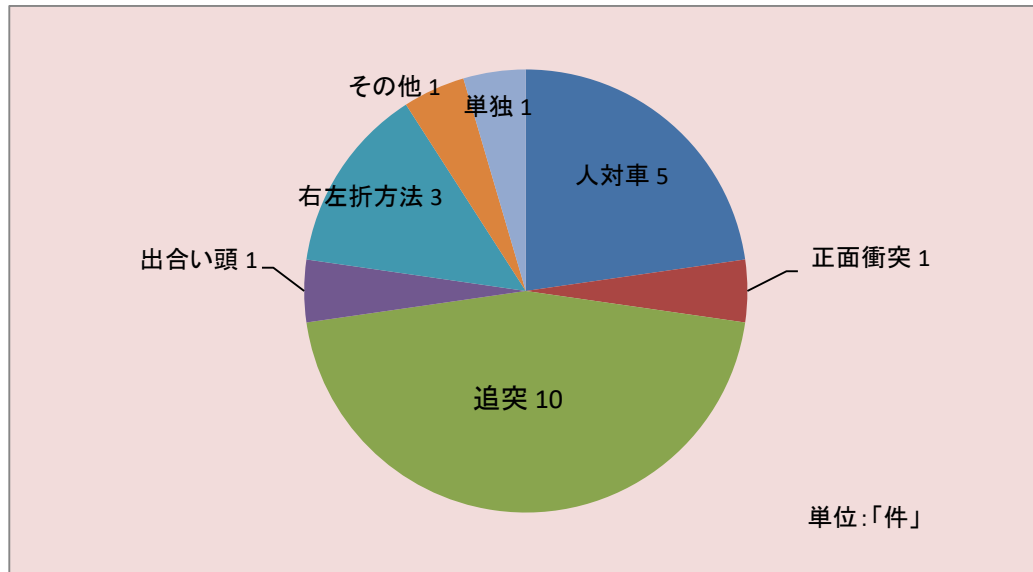
#### ○ 昼夜別



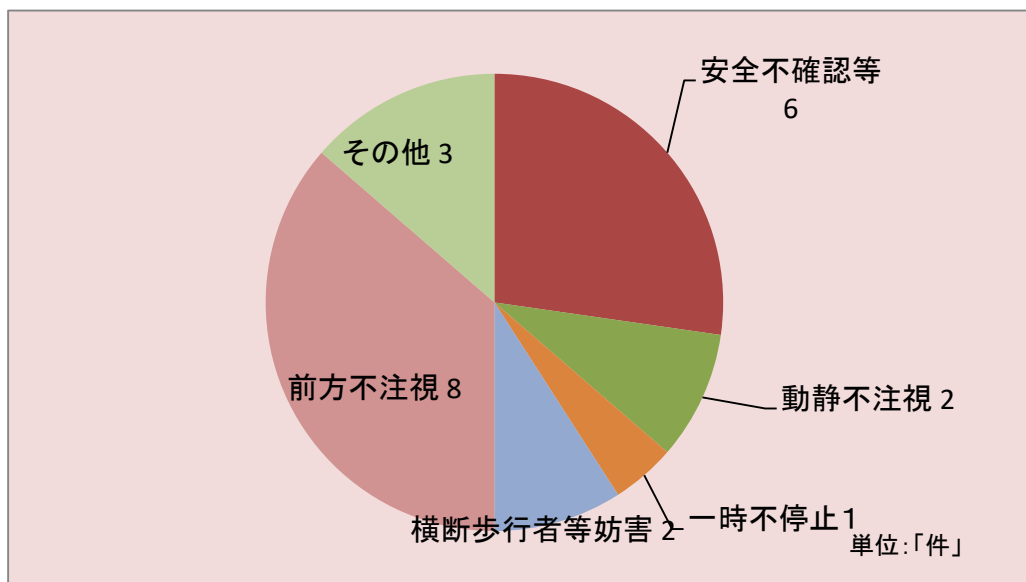
## ○ 道路別



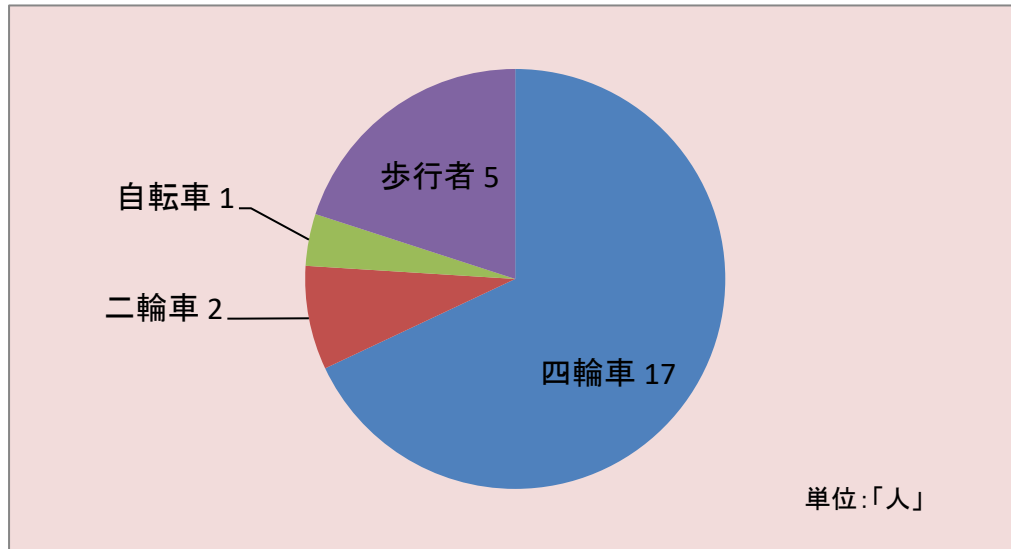
## ○ 類型別



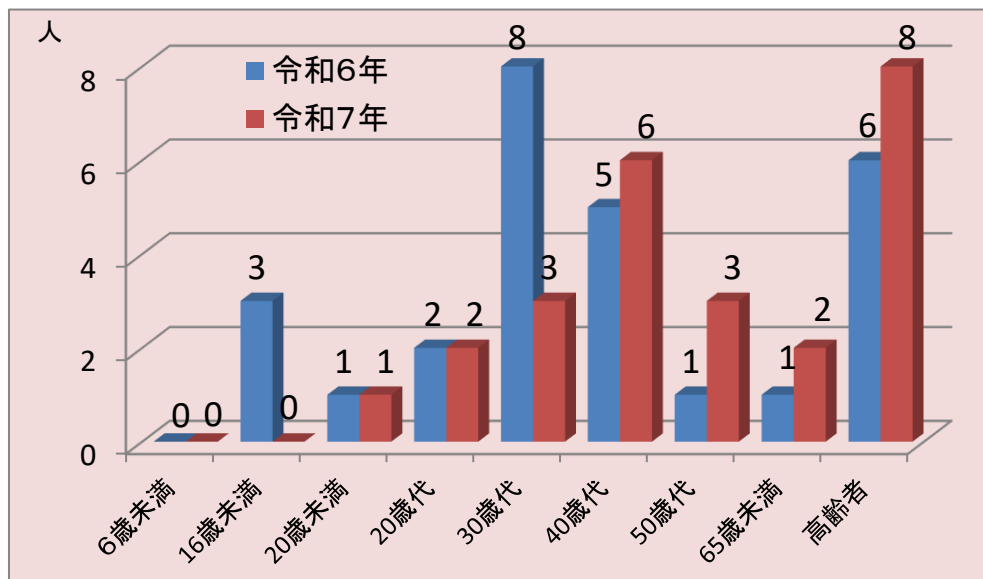
## ○ 原因別



## ○ 状態別死傷者数



## ○ 年齢別死傷者数



## 4 特 徴

- 国道9号等の主要幹線道路で発生！
- 夜間の時間帯に事故が発生！
- 高齢者が関与する事故が発生！

## 5 事故防止対策等

運転者は

- スピードダウンの励行！
- 前をよく見て運転！  
(脇見・携帯電話使用・カーナビ画像注視等に注意)
- 安全確認の徹底！
- 横断歩道では歩行者優先を徹底！
- 夕暮れ時は早めのライト点灯！（上向きライトの活用）
- お酒を飲んだら絶対に運転はしない！

自転車運転者は

- 自転車も車両、法令を遵守！
- 事故にあった時の被害軽減のためにヘルメットを着用！

歩行者は

- 夜間外出時は、明るい服装・反射材を着用！
- 道路横断時は、確実な左右の安全確認！

家庭・職場では

- 出勤・出発時に  
「気をつけてね」と交通安全の呼びかけを！