

1 交通事故発生件数（令和5年7月末現在）

○ 江津市内（江津道路を除く。）

人身交通事故発生件数	14件	前年同期比	+ 4件
交通事故死者数	0人	前年同期比	± 0人
負傷者数	15人	前年同期比	+ 3人
物損交通事故発生件数	276件	前年同期比	- 18件

○ 島根県内

人身交通事故発生件数	436件	前年同期比	+ 9件
交通事故死者数	17人	前年同期比	+ 3人
負傷者数	490人	前年同期比	+ 28人

2 地区別交通事故発生状況

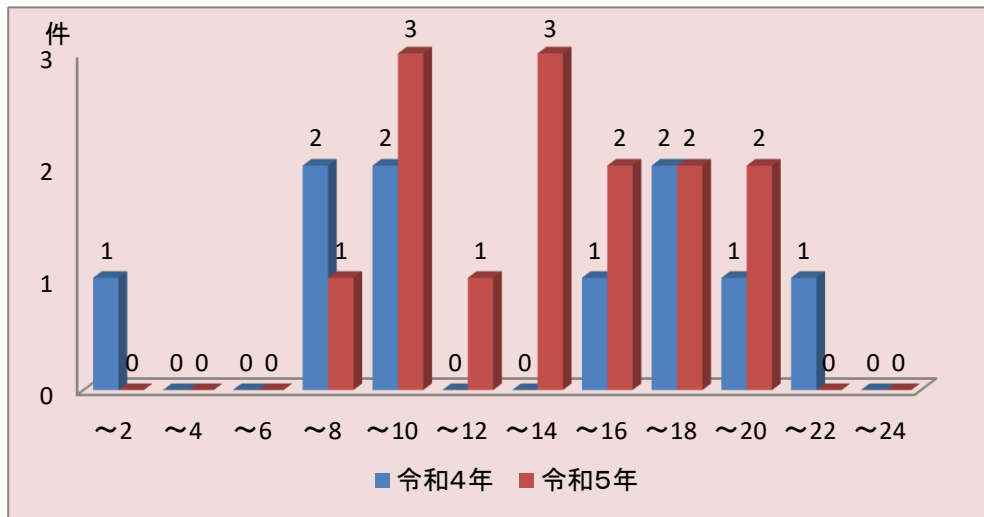
令和5年7月末現在

地区名	人身事故 発生件数		死 者 数		負 傷 者 数						物損事故 発生件数		交通事故 発生総件数	
	R5	R4	R5	R4	重 傷		軽 傷		計		R5	R4	R5	R4
					R5	R4	R5	R4	R5	R4				
江津	1	1					1	1	1	1	35	35	36	36
島の星									0	0	0	1	0	1
金田									0	0	0	1	0	1
渡津	1						1		1	0	21	16	22	16
嘉久志	1	3			1		1	5	2	5	46	47	47	50
和木									0	0	17	17	17	17
波積									0	0	1	2	1	2
都治	2	1			1	1	2		3	1	15	15	17	16
黒松									0	0	5	4	5	4
浅利									0	0	5	16	5	16
松川	1				1				1	0	8	9	9	9
川平									0	0	2	1	2	1
跡市									0	0	7	7	7	7
二宮	1	2						2	0	2	26	28	27	30
都野津	1	1			1			1	1	1	29	28	30	29
波子	2	1					2	1	2	1	7	13	9	14
敬川	1	1				1	1		1	1	18	27	19	28
有福	1				1				1	0	3	2	4	2
長谷									0	0	2	2	2	2
市山									0	0	8	3	8	3
川戸									0	0	3	7	3	7
谷住郷	1						1		1	0	12	7	13	7
川越	1						1		1	0	6	6	7	6
計	14	10	0	0	5	2	10	10	15	12	276	294	290	304

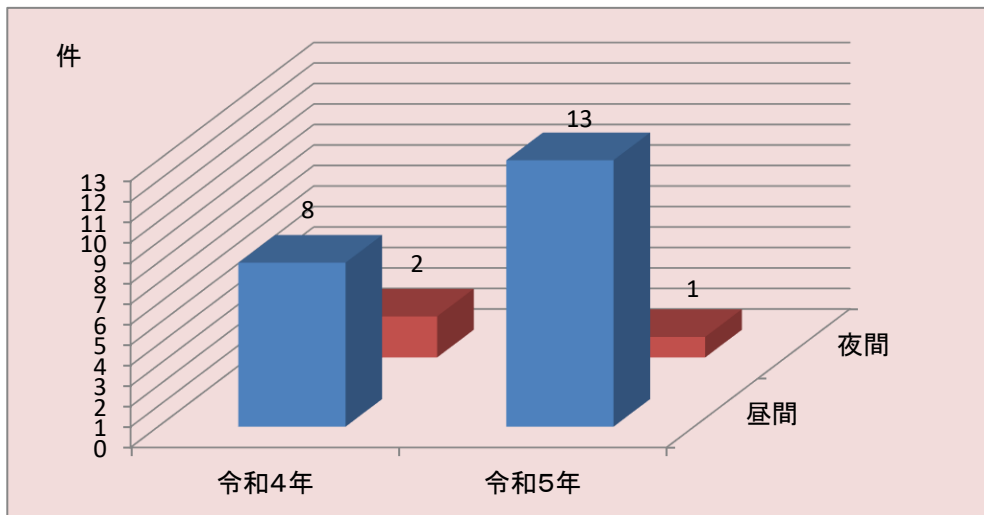
○都治は後地を含む ○跡市は千田・井沢・清見を含む
 ○長谷は八戸を含む ○市山は今田・江尾・後山を含む ○川戸は小田を含む
 ○川越は鹿賀・田津・大貫・坂本を含む

3 人身交通事故発生状況（江津市内）

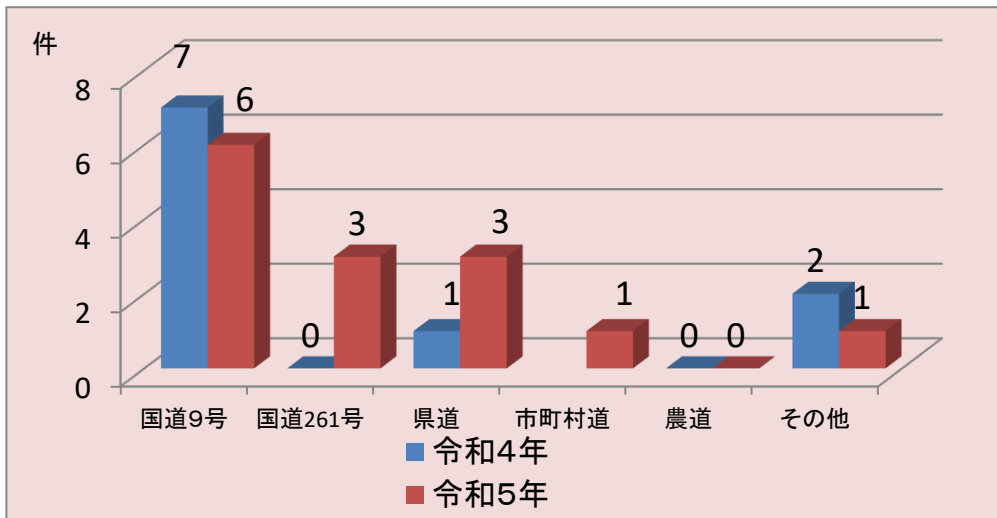
○ 時間帯別



○ 昼夜別



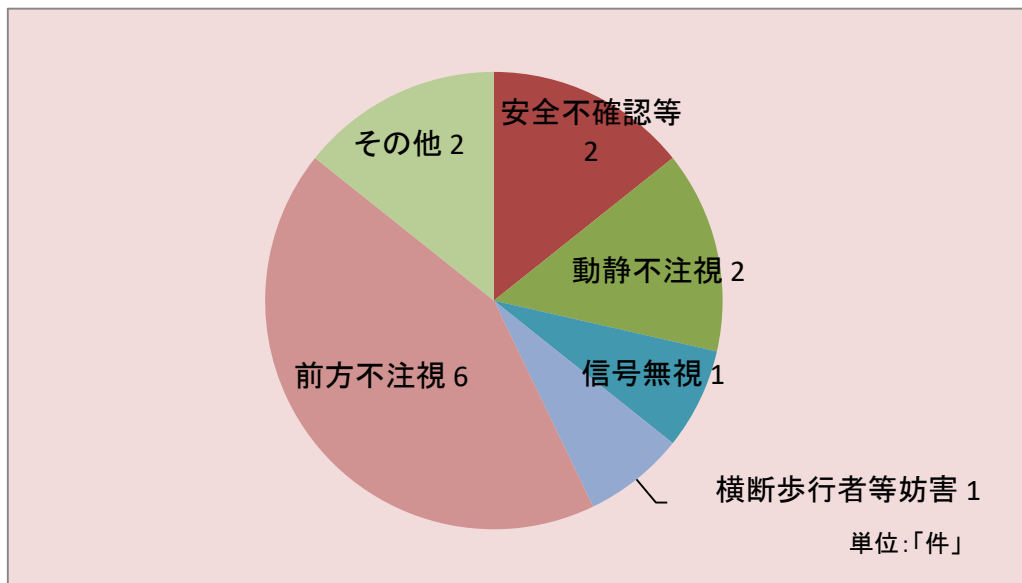
○ 道路別



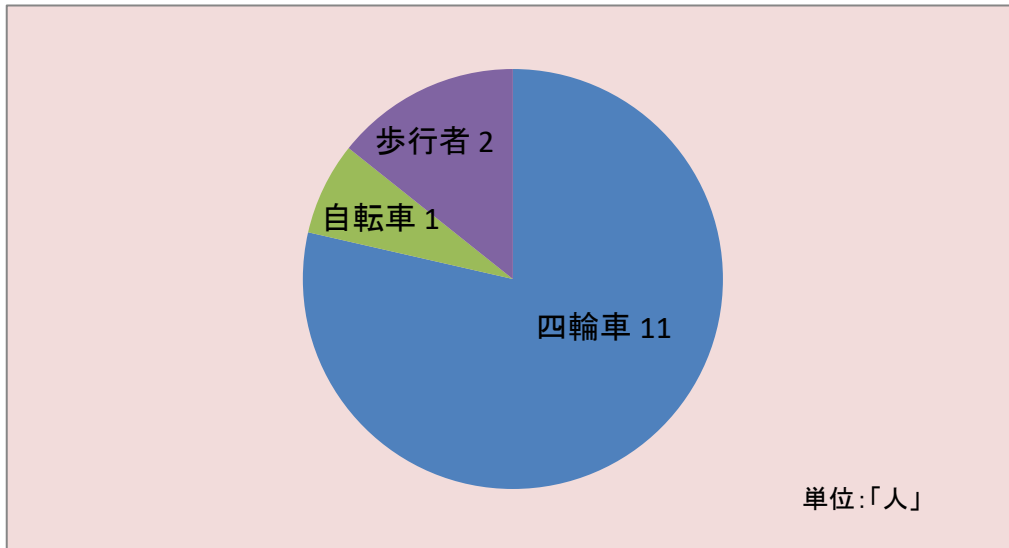
○ 類型別



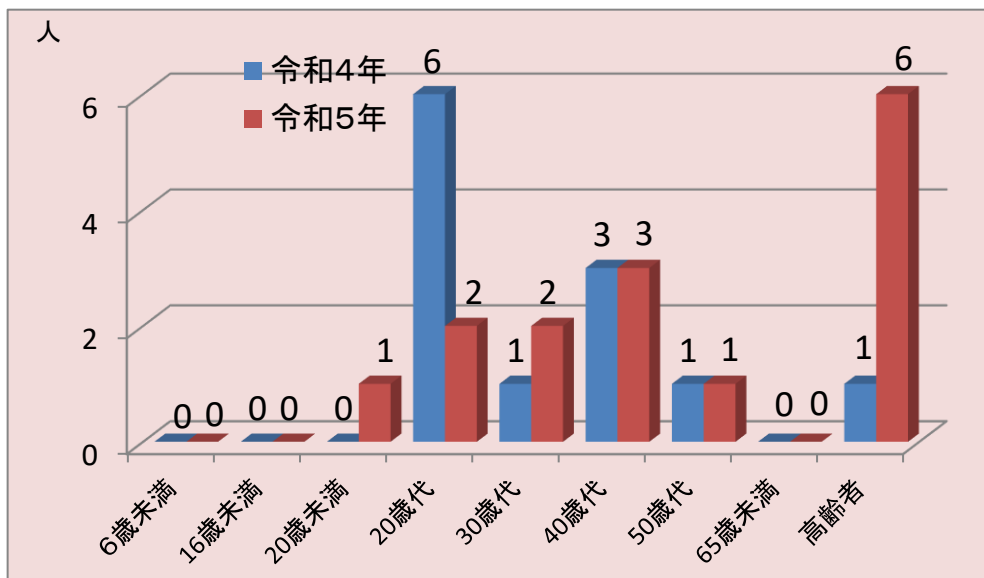
○ 原因別



○ 状態別死傷者数



○ 年齢別死傷者数



4 特 徴

- 国道9号等の主要幹線道路で発生！
- 夕方通勤時間帯に事故が発生！
- 県内では高齢者が関与する事故が発生！

5 事故防止対策等

運転者は

- スピードダウンの励行！
- 前をよく見て運転！
(脇見・携帯電話使用・カーナビ画像注視等に注意)
- 安全確認の徹底！
- 横断歩道では歩行者優先を徹底！
- 夕暮れ時は早めのライト点灯！（上向きライトの活用）
- お酒を飲んだら絶対に運転はしない！

自転車運転者は

- 自転車も車両、法令を遵守！
- 事故にあった時の被害軽減のためにヘルメットを着用！

歩行者は

- 夜間外出時は、明るい服装・反射材を着用！
- 道路横断時は、確実な左右の安全確認！

家庭・職場では

- 出勤・出発時に
「気をつけてね」と交通安全の呼びかけを！