

## 1 交通事故発生件数（令和4年12月末現在）

### ○ 江津市内（江津道路を除く。）

人身交通事故発生件数	17件	前年同期比	+	3件
交通事故死者数	0人	前年同期比	±	0人
負傷者数	20人	前年同期比	+	5人
物損交通事故発生件数	495件	前年同期比	+	14件

### ○ 島根県内

人身交通事故発生件数	766件	前年同期比	-	8件
交通事故死者数	16人	前年同期比	+	6人
負傷者数	836人	前年同期比	-	32人

## 2 地区別交通事故発生状況

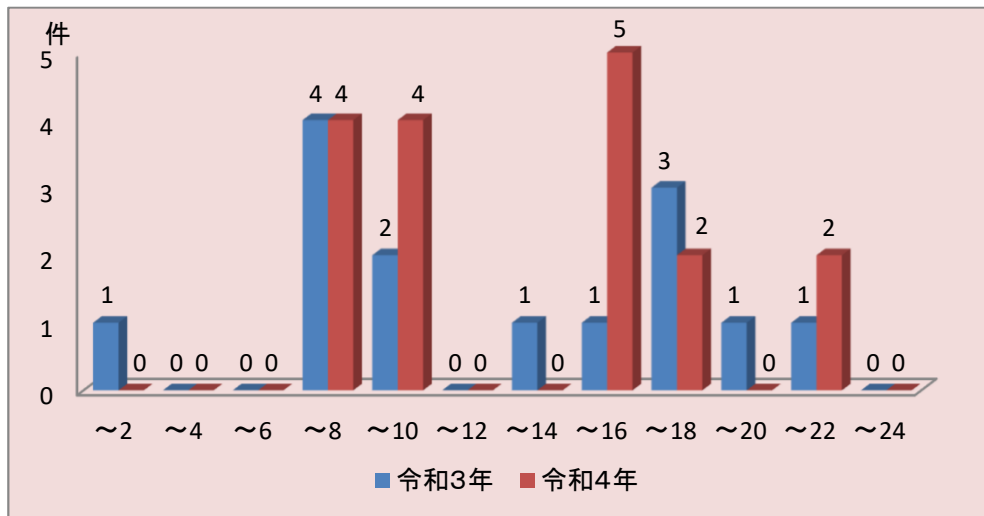
令和4年12月末現在

地区名	人身事故 発生件数		死 者 数		負 傷 者 数						物損事故 発生件数		交通事故 発生総件数	
	R4	R3	R4	R3	重 傷		軽 傷		計		R4	R3	R4	R3
					R4	R3	R4	R3	R4	R3				
江津	2	1				1	2		2	1	54	60	56	61
島の星									0	0	1	0	1	0
金田									0	0	1	0	1	0
渡津		2				1		1	0	2	28	39	28	41
嘉久志	5	2					7	2	7	2	80	81	85	83
和木	1	1				1	1		1	1	35	30	36	31
波積									0	0	4	1	4	1
都治	2	2			1	2	2		3	2	30	40	32	42
黒松									0	0	7	4	7	4
浅利		1						1	0	1	19	19	19	20
松川		1				1			0	1	19	24	19	25
川平									0	0	1	0	1	0
跡市									0	0	13	7	13	7
二宮	2						2		2	0	45	42	47	42
都野津	3	1			1	1	2		3	1	48	44	51	45
波子	1						1		1	0	17	12	18	12
敬川	1	2			1	1		2	1	3	43	43	44	45
有福									0	0	5	6	5	6
長谷									0	0	7	4	7	4
市山									0	0	6	5	6	5
川戸									0	0	11	9	11	9
谷住郷		1						1	0	1	13	4	13	5
川越									0	0	8	7	8	7
計	17	14	0	0	3	8	17	7	20	15	495	481	512	495

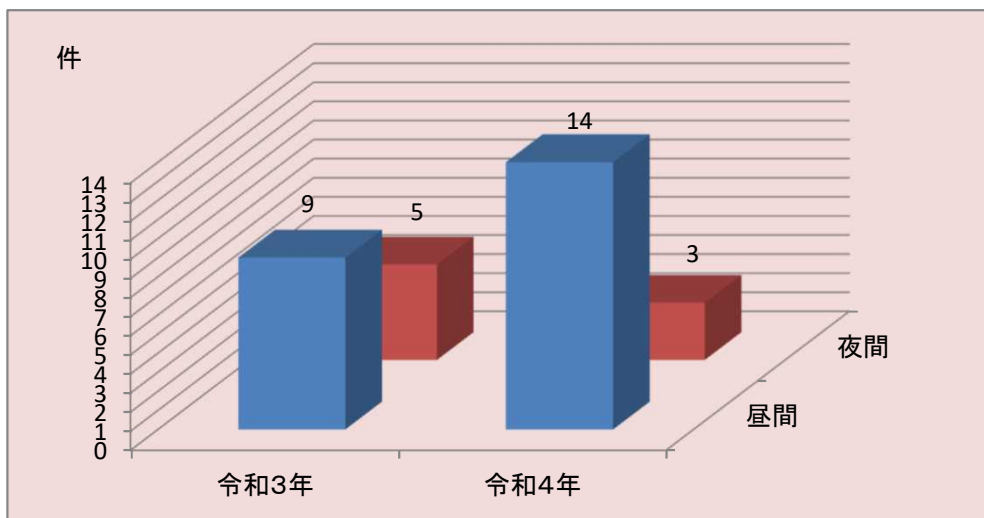
○都治は後地を含む ○跡市は千田・井沢・清見を含む  
 ○長谷は八戸を含む ○市山は今田・江尾・後山を含む ○川戸は小田を含む  
 ○川越は鹿賀・田津・大貫・坂本を含む

### 3 人身交通事故発生状況（江津市内）

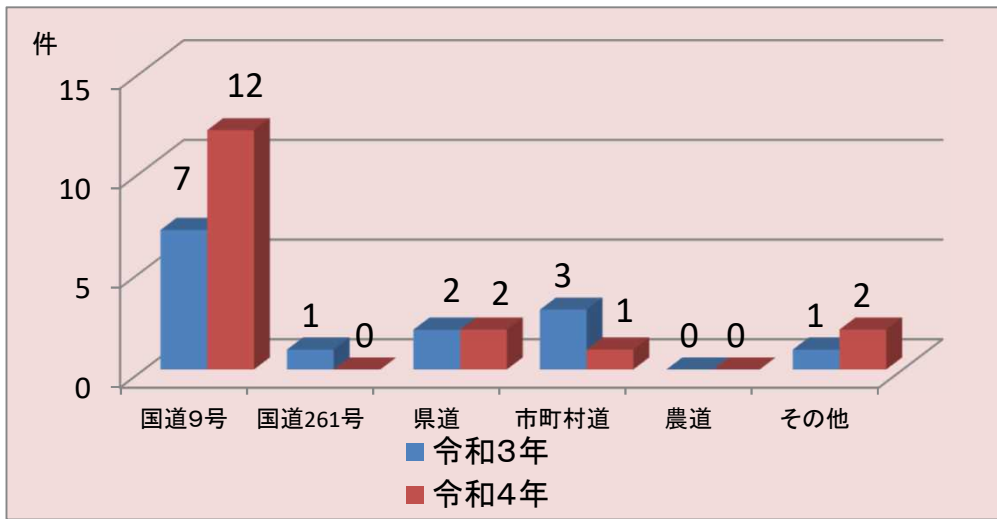
#### ○ 時間帯別



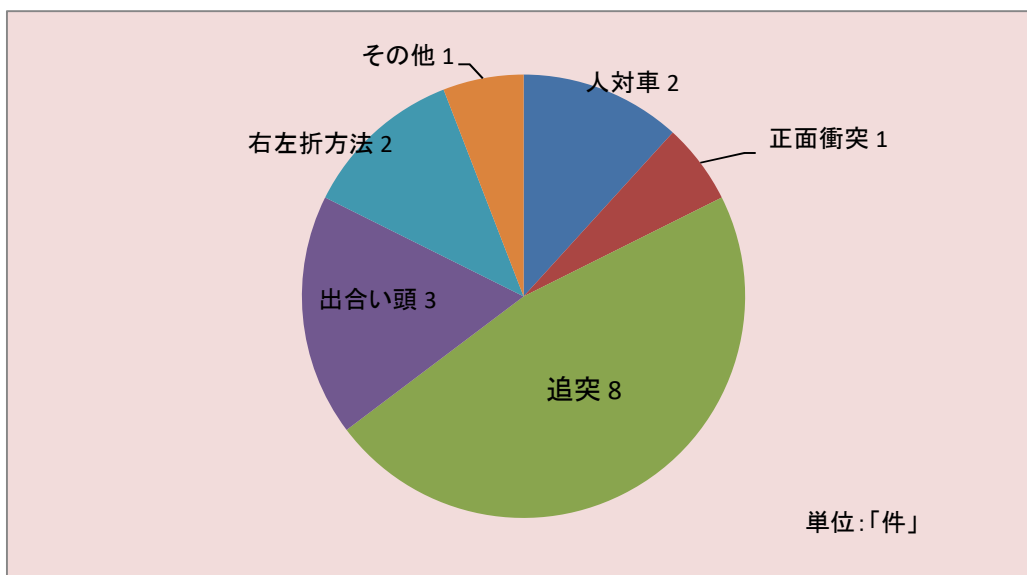
#### ○ 昼夜別



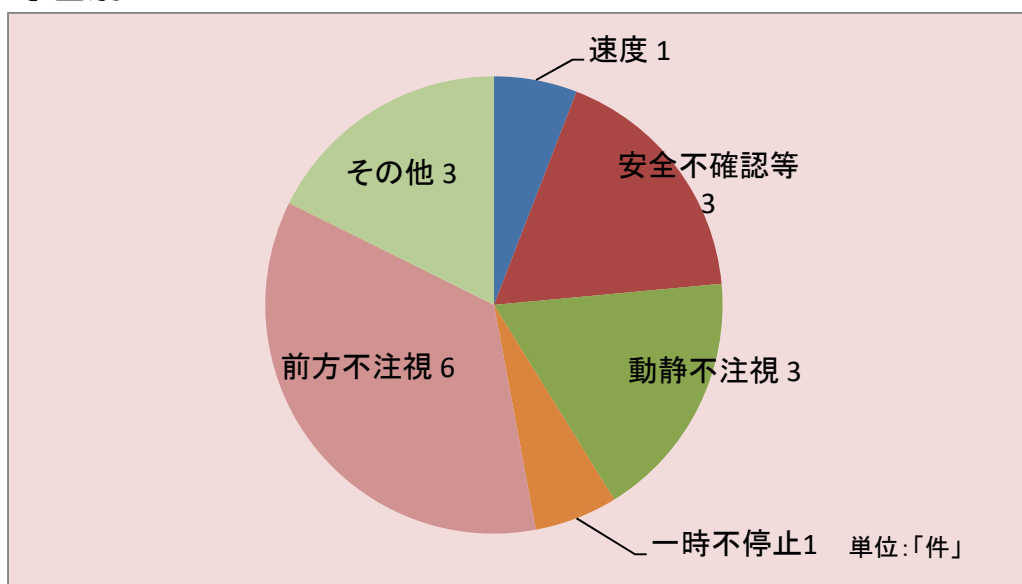
## ○ 道路別



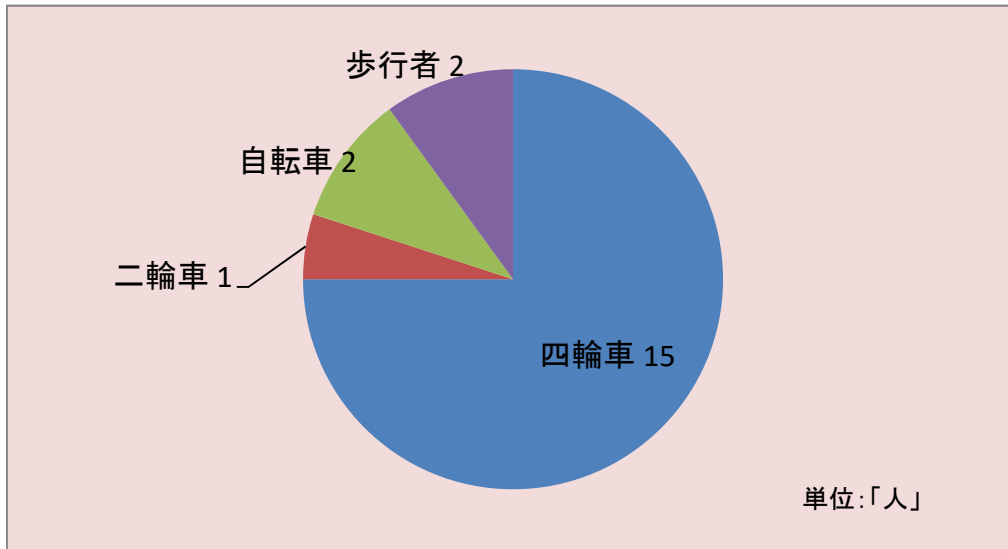
○ 類型別



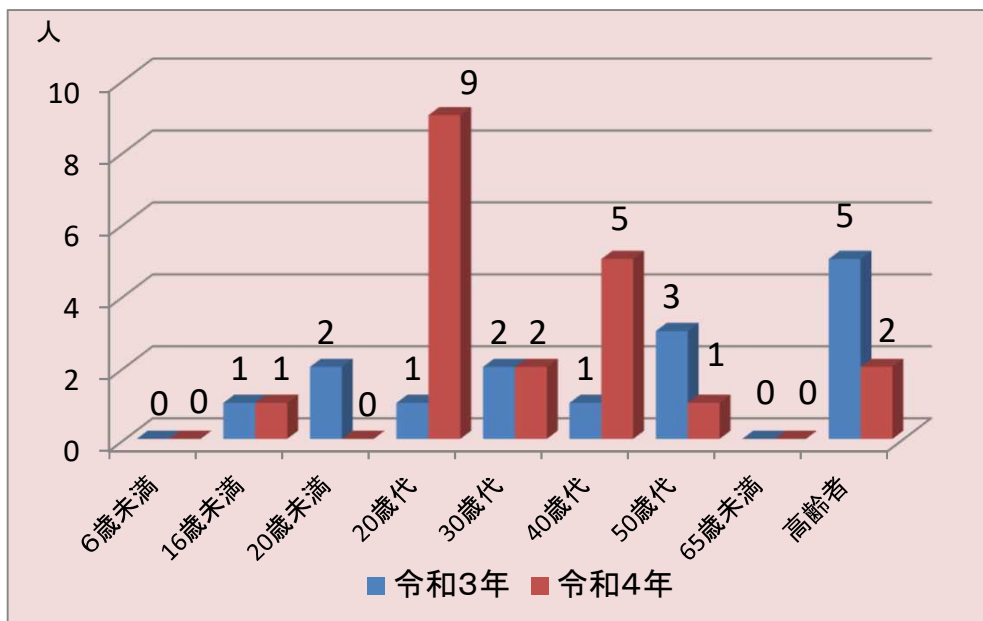
○ 原因別



## ○ 状態別死傷者数



## ○ 年齢別死傷者数



## 4 特徴

- 国道9号などの主要幹線道路で発生！
- 朝夕の通勤時間帯に事故が発生！
- 追突事故が多く発生！

## 5 事故防止対策等

運転者は

- スピードダウンの励行！
- 前をよく見て運転！  
(脇見・携帯電話使用・カーナビ画像注視等に注意)
- 安全確認の徹底！
- 横断歩道では歩行者優先を徹底！
- 夕暮れ時は早めのライト点灯！（上向きライトの活用）
- お酒を飲んだら絶対に運転はしない！

自転車運転者は

- 自転車も車両、法令を遵守！
- 事故にあった時の被害軽減のためにヘルメットを着用！

歩行者は

- 夜間外出時は、明るい服装・反射材を着用！
- 道路横断時は、確実な左右の安全確認！

家庭・職場では

- 出勤・出発時に  
「気をつけてね」と交通安全の呼びかけを！