

1 交通事故発生件数（令和4年8月末現在）

○ 江津市内（江津道路を除く。）

人身交通事故発生件数	10件	前年同期比	－	3件
交通事故死者数	0人	前年同期比	±	0人
負傷者数	12人	前年同期比	－	2人
物損交通事故発生件数	328件	前年同期比	＋	4件

○ 島根県内

人身交通事故発生件数	489件	前年同期比	＋	4件
交通事故死者数	11人	前年同期比	＋	6人
負傷者数	529人	前年同期比	－	15人

2 地区別交通事故発生状況

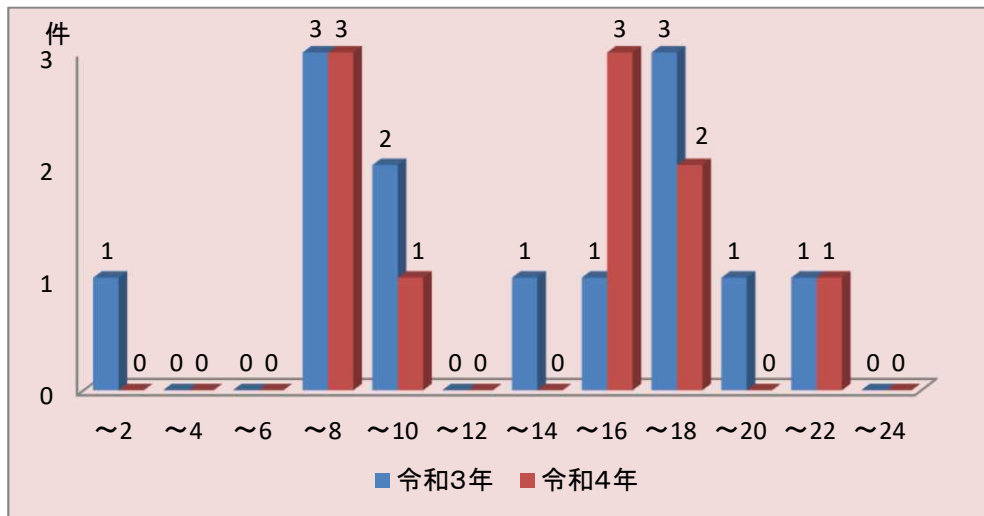
令和4年8月末現在

地区名	人身事故 発生件数		死 者 数		負 傷 者 数						物損事故 発生件数		交通事故 発生総件数	
	R4	R3	R4	R3	重 傷		軽 傷		計		R4	R3	R4	R3
					R4	R3	R4	R3	R4	R3				
江津	1	1				1	1		1	1	38	43	39	44
島の星									0	0	1	0	1	0
金田									0	0	1	0	1	0
渡津		2				1		1	0	2	20	23	20	25
嘉久志	3	2					5	2	5	2	52	59	55	61
和木		1				1			0	1	20	23	20	24
波積									0	0	3	1	3	1
都治	1	2			1	2			1	2	18	23	19	25
黒松									0	0	4	2	4	2
浅利		1						1	0	1	16	9	16	10
松川									0	0	9	18	9	18
川平									0	0	1	0	1	0
跡市									0	0	8	5	8	5
二宮	2						2		2	0	30	30	32	30
都野津	1	1				1	1		1	1	29	26	30	27
波子	1						1		1	0	13	8	14	8
敬川	1	2			1	1		2	1	3	32	29	33	31
有福									0	0	3	5	3	5
長谷									0	0	2	3	2	3
市山									0	0	5	1	5	1
川戸									0	0	8	6	8	6
谷住郷		1						1	0	1	8	3	8	4
川越									0	0	7	7	7	7
計	10	13	0	0	2	7	10	7	12	14	328	324	338	337

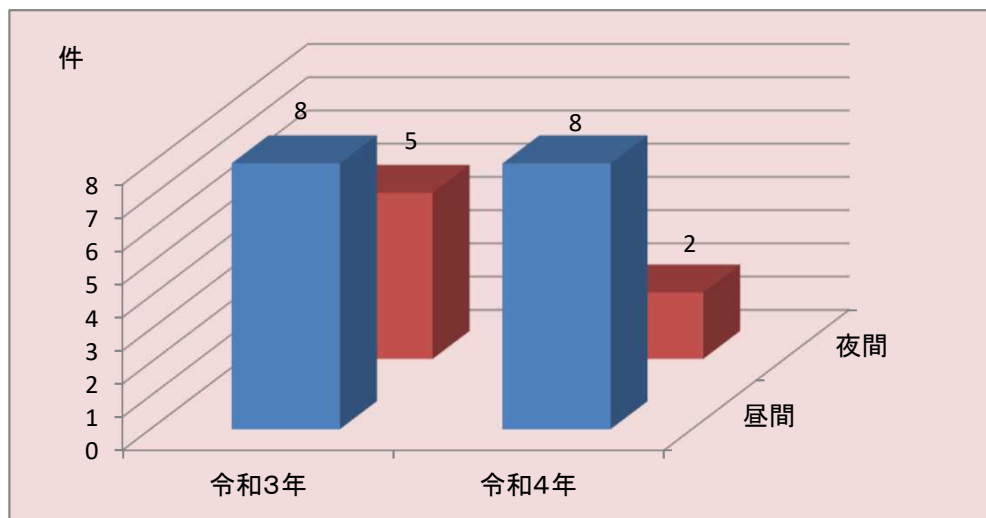
○都治は後地を含む ○跡市は千田・井沢・清見を含む
 ○長谷は八戸を含む ○市山は今田・江尾・後山を含む ○川戸は小田を含む
 ○川越は鹿賀・田津・大貫・坂本を含む

3 人身交通事故発生状況（江津市内）

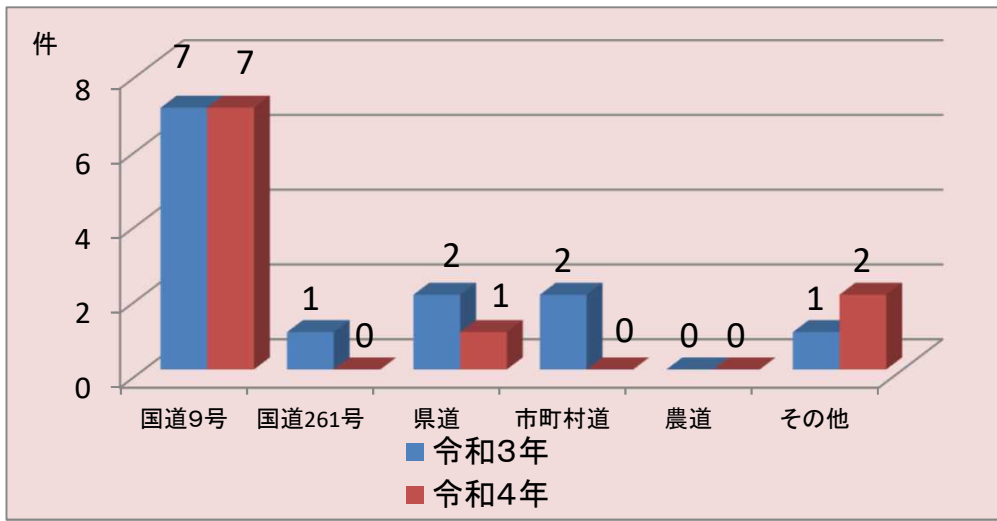
○ 時間帯別



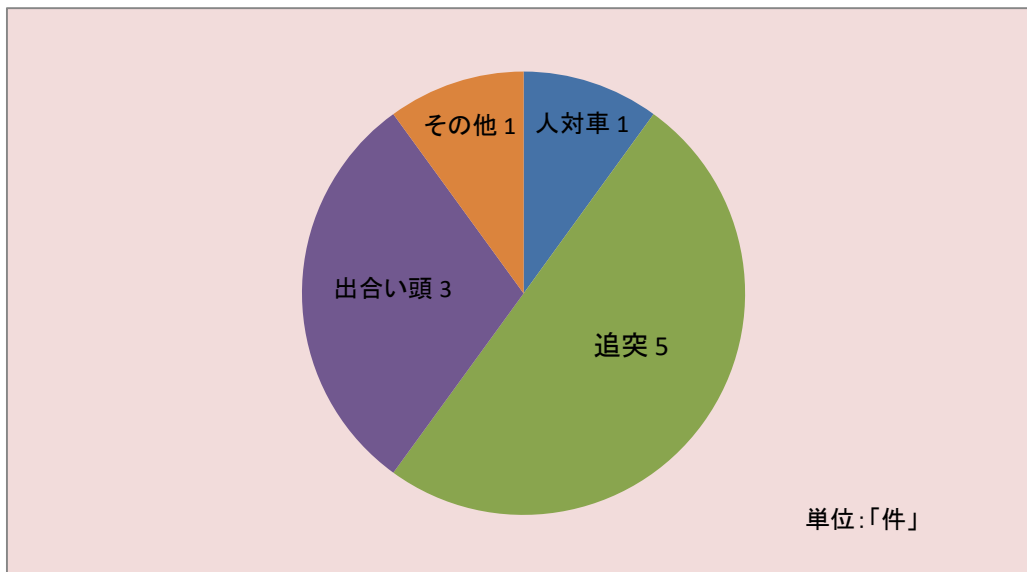
○ 昼夜別



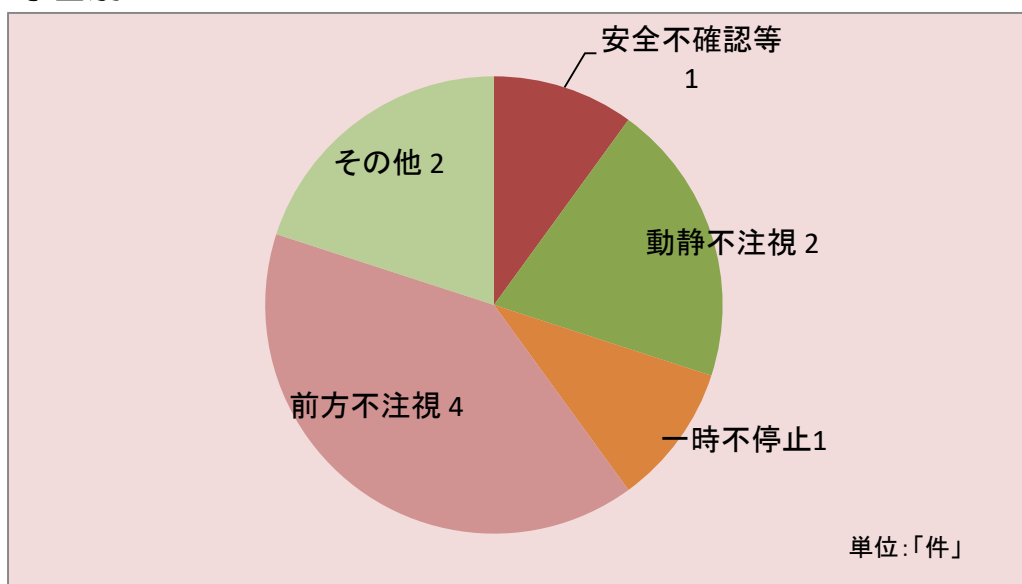
○ 道路別



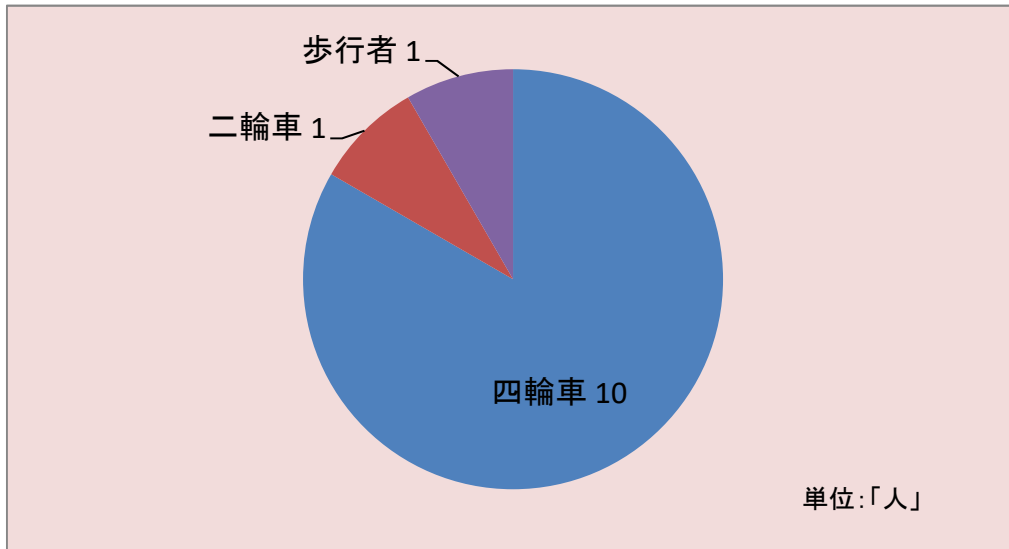
○ 類型別



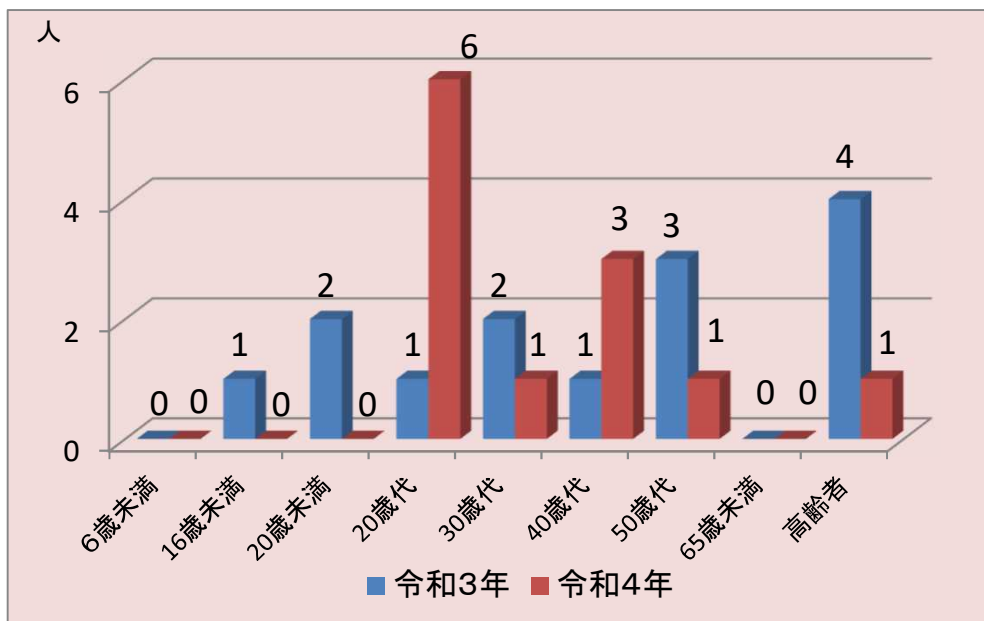
○ 原因別



○ 状態別死傷者数



○ 年齢別死傷者数



4 特 徴

- 国道9号などの主要幹線道路で発生！
- 朝夕の通勤時間帯に事故が発生！

5 事故防止対策等

運転者は

- スピードダウンの励行！
- 前をよく見て運転！
(脇見・携帯電話使用・カーナビ画像注視等に注意)
- 安全確認の徹底！
- 横断歩道では歩行者優先を徹底！
- 夕暮れ時は早めのライト点灯！（上向きライトの活用）
- お酒を飲んだら絶対に運転はしない！

自転車運転者は

- 自転車も車両、法令を遵守！
- 事故にあった時の被害軽減のためにヘルメットを着用！

歩行者は

- 夜間外出時は、明るい服装・反射材を着用！
- 道路横断時は、確実な左右の安全確認！

家庭・職場では

- 出勤・出発時に
「気をつけてね」と交通安全の呼びかけを！