

## 1 交通事故発生件数（令和4年5月末現在）

### ○ 江津市内（江津道路を除く。）

人身交通事故発生件数	7件	前年同期比	±	0件
交通事故死者数	0人	前年同期比	±	0人
負傷者数	7人	前年同期比	－	1人
物損交通事故発生件数	156件	前年同期比	－	11件

### ○ 島根県内

人身交通事故発生件数	297件	前年同期比	－	12件
交通事故死者数	9人	前年同期比	＋	6人
負傷者数	317人	前年同期比	－	35人

## 2 地区別交通事故発生状況

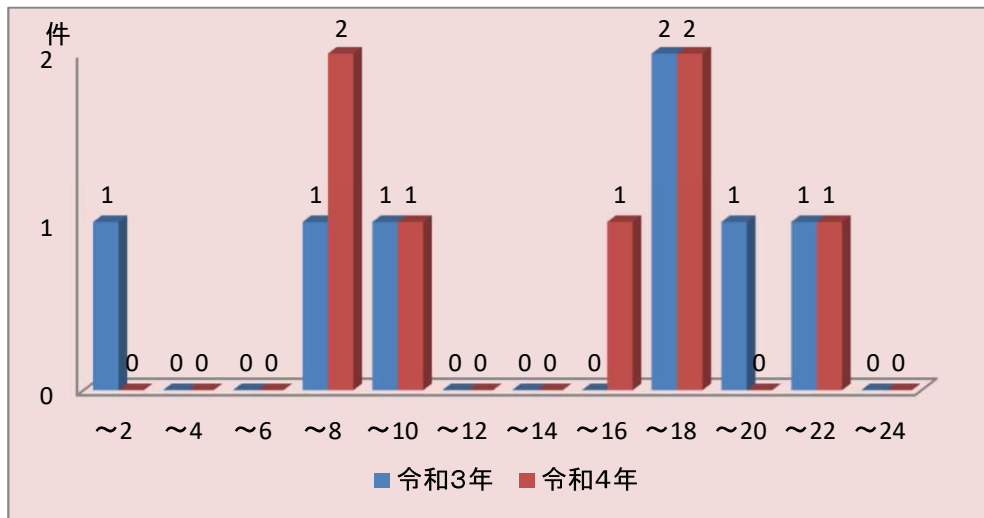
令和4年5月末現在

地区名	人身事故 発生件数		死 者 数		負 傷 者 数						物損事故 発生件数		交通事故 発生総件数	
	R4	R3	R4	R3	重 傷		軽 傷		計		R4	R3	R4	R3
					R4	R3	R4	R3	R4	R3				
江津	1						1		1	0	20	24	21	24
島の星									0	0	1	0	1	0
金田									0	0	1	0	1	0
渡津		2				1		1	0	2	11	11	11	13
嘉久志	2	1					2	1	2	1	30	39	32	40
和木		1				1			0	1	13	14	13	15
波積									0	0	1	0	1	0
都治	1	1			1	1			1	1	10	20	11	21
黒松									0	0	3	1	3	1
浅利									0	0	10	2	10	2
松川									0	0	7	16	7	16
川平									0	0	0	0	0	0
跡市									0	0	5	3	5	3
二宮	1						1		1	0	22	20	23	20
都野津	1						1		1	0	20	15	21	15
波子									0	0	11	5	11	5
敬川	1	2			1	1		2	1	3	19	21	20	23
有福									0	0	2	4	2	4
長谷									0	0	1	2	1	2
市山									0	0	3	1	3	1
川戸									0	0	3	3	3	3
谷住郷									0	0	5	2	5	2
川越									0	0	3	4	3	4
計	7	7	0	0	2	4	5	4	7	8	201	207	208	214

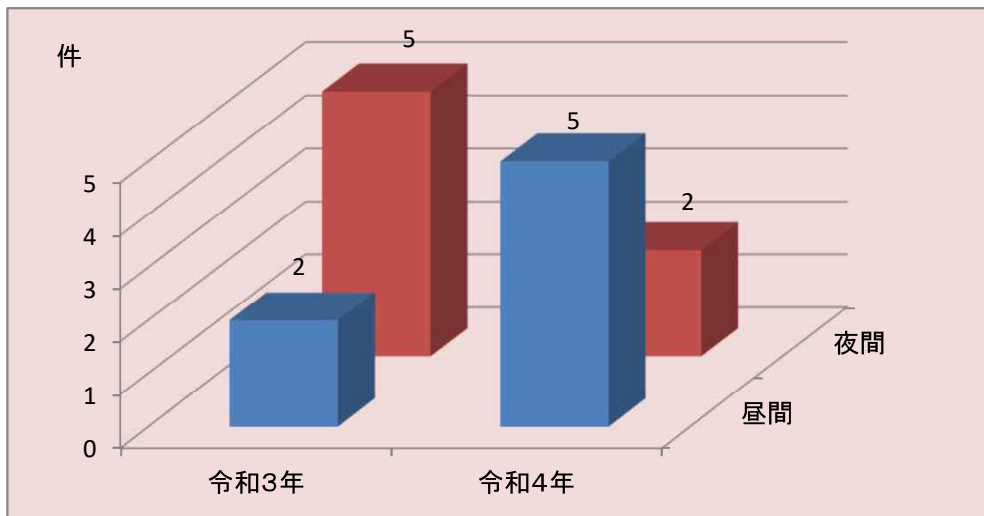
○都治は後地を含む ○跡市は千田・井沢・清見を含む  
 ○長谷は八戸を含む ○市山は今田・江尾・後山を含む ○川戸は小田を含む  
 ○川越は鹿賀・田津・大貫・坂本を含む

### 3 人身交通事故発生状況（江津市内）

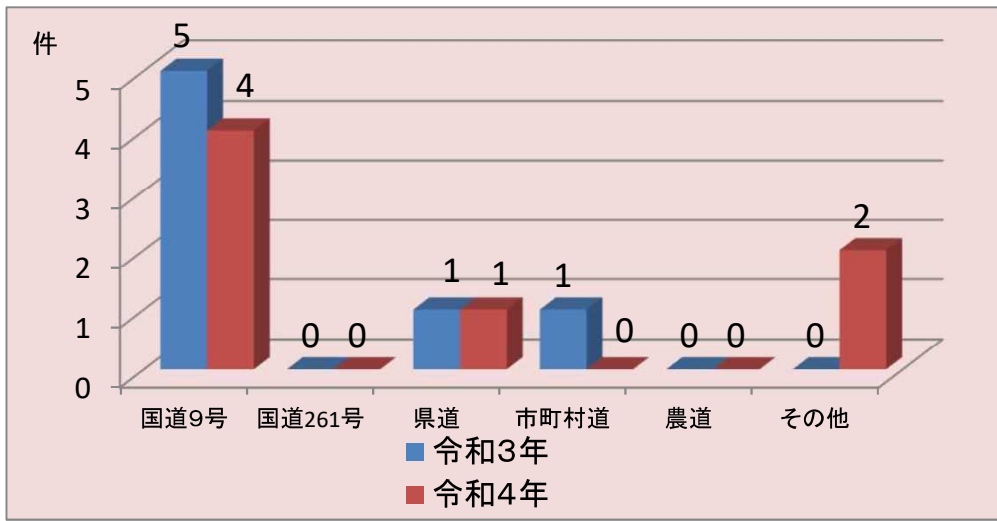
#### ○ 時間帯別



#### ○ 昼夜別



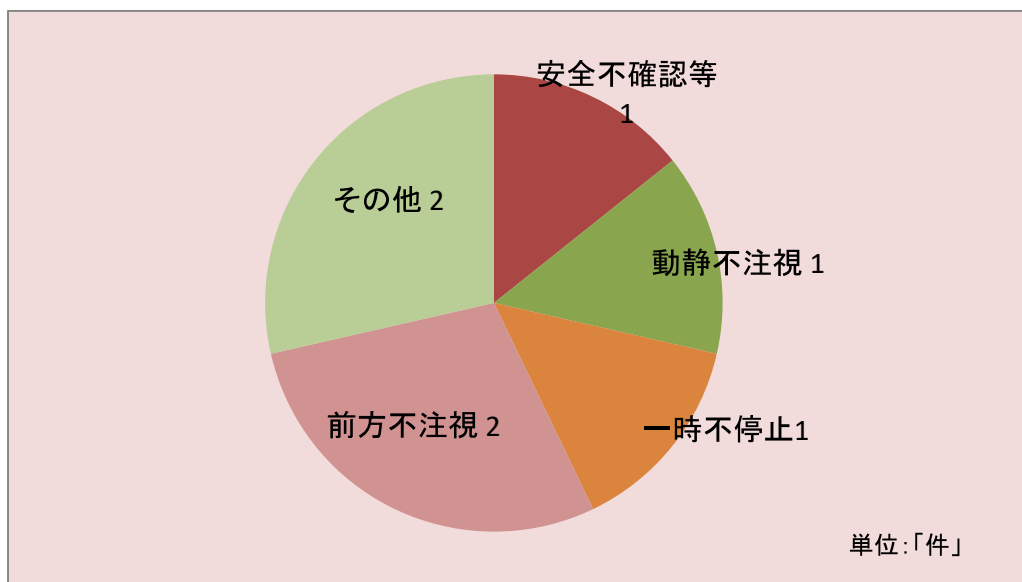
## ○ 道路別



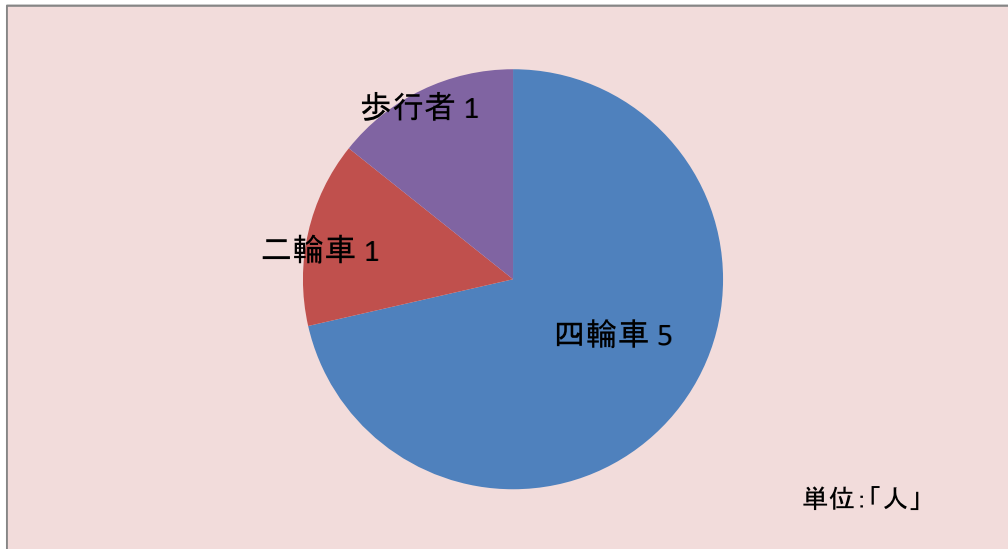
○ 類型別



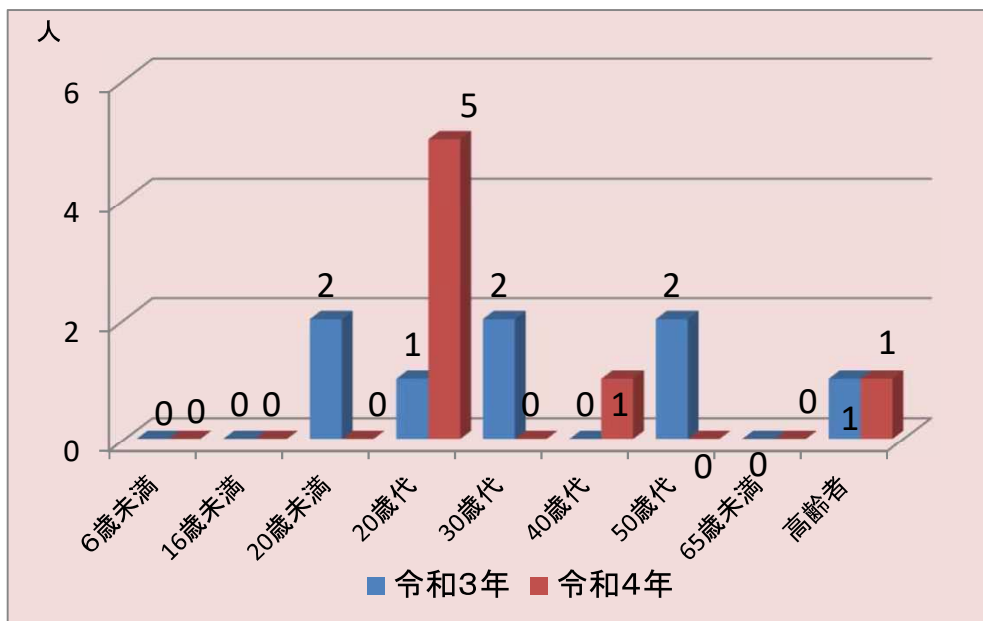
○ 原因別



## ○ 状態別死傷者数



## ○ 年齢別死傷者数



## 4 特 徴

- 国道9号などの主要幹線道路で発生！
- 朝夕の通勤時間帯に事故が発生！

## 5 事故防止対策等

運転者は

- スピードダウンの励行！
- 前をよく見て運転！  
(脇見・携帯電話使用・カーナビ画像注視等に注意)
- 安全確認の徹底！
- 横断歩道では歩行者優先を徹底！
- 夕暮れ時は早めのライト点灯！（上向きライトの活用）
- お酒を飲んだら絶対に運転はしない！

自転車運転者は

- 自転車も車両、法令を遵守！
- 事故にあった時の被害軽減のためにヘルメットを着用！

歩行者は

- 夜間外出時は、明るい服装・反射材を着用！
- 道路横断時は、確実な左右の安全確認！

家庭・職場では

- 出勤・出発時に  
「気をつけてね」と交通安全の呼びかけを！