

## 1 交通事故発生件数（令和4年4月末現在）

### ○ 江津市内（江津道路を除く。）

|            |      |       |   |     |
|------------|------|-------|---|-----|
| 人身交通事故発生件数 | 3件   | 前年同期比 | － | 4件  |
| 交通事故死者数    | 0人   | 前年同期比 | ± | 0人  |
| 負傷者数       | 3人   | 前年同期比 | － | 5人  |
| 物損交通事故発生件数 | 156件 | 前年同期比 | － | 11件 |

### ○ 島根県内

|            |      |       |   |     |
|------------|------|-------|---|-----|
| 人身交通事故発生件数 | 228件 | 前年同期比 | － | 22件 |
| 交通事故死者数    | 8人   | 前年同期比 | ＋ | 5人  |
| 負傷者数       | 239人 | 前年同期比 | － | 43人 |

## 2 地区別交通事故発生状況

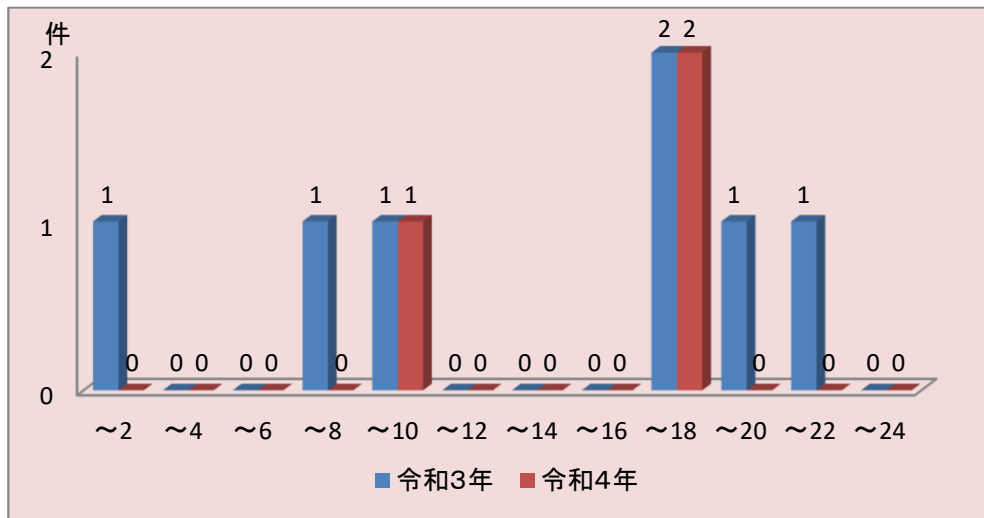
令和4年4月末現在

| 地区名 | 人身事故<br>発生件数 |    | 死 者 数 |    | 負 傷 者 数 |    |     |    |    |    | 物損事故<br>発生件数 |     | 交通事故<br>発生総件数 |     |
|-----|--------------|----|-------|----|---------|----|-----|----|----|----|--------------|-----|---------------|-----|
|     | R4           | R3 | R4    | R3 | 重 傷     |    | 軽 傷 |    | 計  |    | R4           | R3  | R4            | R3  |
|     |              |    |       |    | R4      | R3 | R4  | R3 | R4 | R3 |              |     |               |     |
| 江津  |              |    |       |    |         |    |     |    | 0  | 0  | 17           | 20  | 17            | 20  |
| 島の星 |              |    |       |    |         |    |     |    | 0  | 0  | 0            | 0   | 0             | 0   |
| 金田  |              |    |       |    |         |    |     |    | 0  | 0  | 1            | 0   | 1             | 0   |
| 渡津  |              | 2  |       |    |         | 1  |     | 1  | 0  | 2  | 7            | 8   | 7             | 10  |
| 嘉久志 | 1            | 1  |       |    |         |    | 1   | 1  | 1  | 1  | 27           | 35  | 28            | 36  |
| 和木  |              | 1  |       |    |         | 1  |     |    | 0  | 1  | 9            | 11  | 9             | 12  |
| 波積  |              |    |       |    |         |    |     |    | 0  | 0  | 1            | 0   | 1             | 0   |
| 都治  | 1            | 1  |       |    | 1       | 1  |     |    | 1  | 1  | 6            | 13  | 7             | 14  |
| 黒松  |              |    |       |    |         |    |     |    | 0  | 0  | 3            | 1   | 3             | 1   |
| 浅利  |              |    |       |    |         |    |     |    | 0  | 0  | 8            | 2   | 8             | 2   |
| 松川  |              |    |       |    |         |    |     |    | 0  | 0  | 5            | 15  | 5             | 15  |
| 川平  |              |    |       |    |         |    |     |    | 0  | 0  | 0            | 0   | 0             | 0   |
| 跡市  |              |    |       |    |         |    |     |    | 0  | 0  | 5            | 2   | 5             | 2   |
| 二宮  |              |    |       |    |         |    |     |    | 0  | 0  | 12           | 16  | 12            | 16  |
| 都野津 |              |    |       |    |         |    |     |    | 0  | 0  | 17           | 8   | 17            | 8   |
| 波子  |              |    |       |    |         |    |     |    | 0  | 0  | 9            | 3   | 9             | 3   |
| 敬川  | 1            | 2  |       |    | 1       | 1  |     | 2  | 1  | 3  | 14           | 17  | 15            | 19  |
| 有福  |              |    |       |    |         |    |     |    | 0  | 0  | 2            | 4   | 2             | 4   |
| 長谷  |              |    |       |    |         |    |     |    | 0  | 0  | 1            | 2   | 1             | 2   |
| 市山  |              |    |       |    |         |    |     |    | 0  | 0  | 2            | 1   | 2             | 1   |
| 川戸  |              |    |       |    |         |    |     |    | 0  | 0  | 3            | 3   | 3             | 3   |
| 谷住郷 |              |    |       |    |         |    |     |    | 0  | 0  | 5            | 2   | 5             | 2   |
| 川越  |              |    |       |    |         |    |     |    | 0  | 0  | 2            | 4   | 2             | 4   |
| 計   | 3            | 7  | 0     | 0  | 2       | 4  | 1   | 4  | 3  | 8  | 156          | 167 | 159           | 174 |

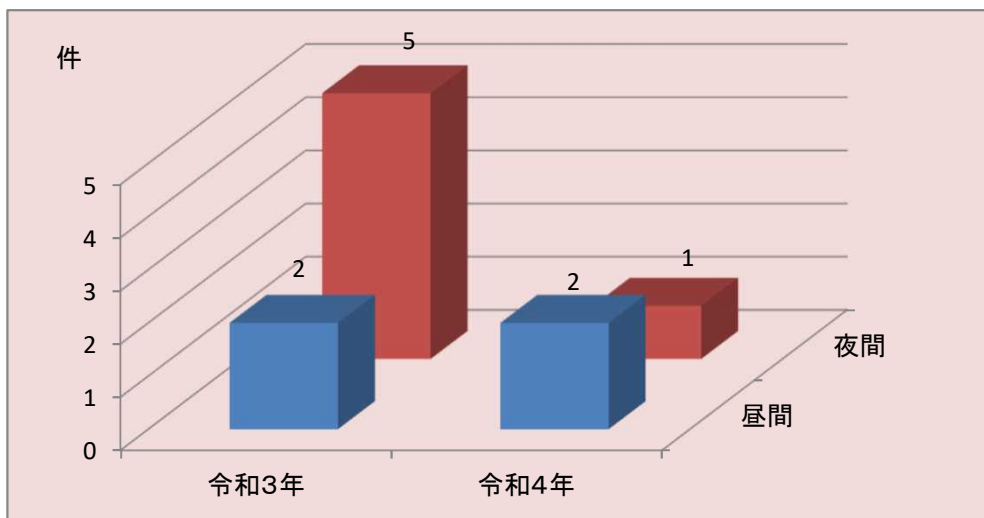
○都治は後地を含む ○跡市は千田・井沢・清見を含む  
 ○長谷は八戸を含む ○市山は今田・江尾・後山を含む ○川戸は小田を含む  
 ○川越は鹿賀・田津・大貫・坂本を含む

### 3 人身交通事故発生状況（江津市内）

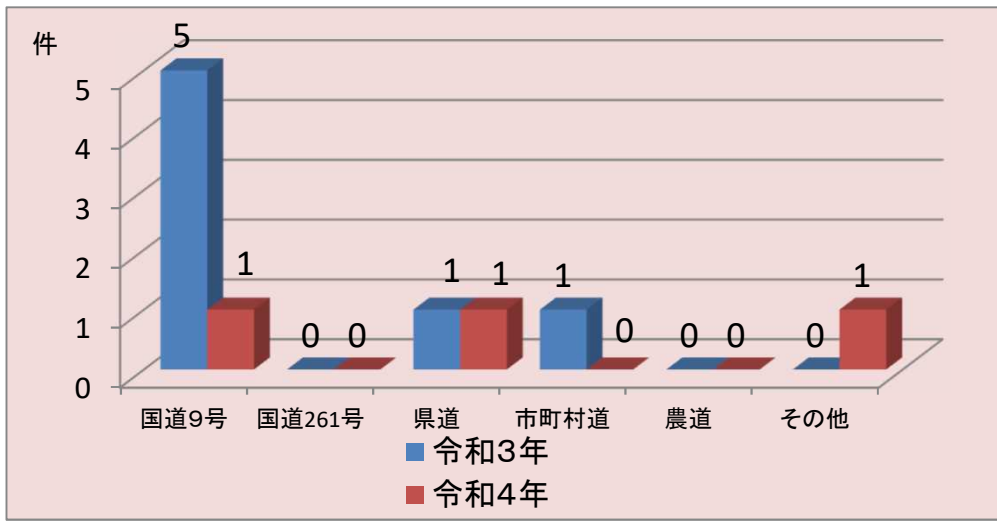
#### ○ 時間帯別



#### ○ 昼夜別



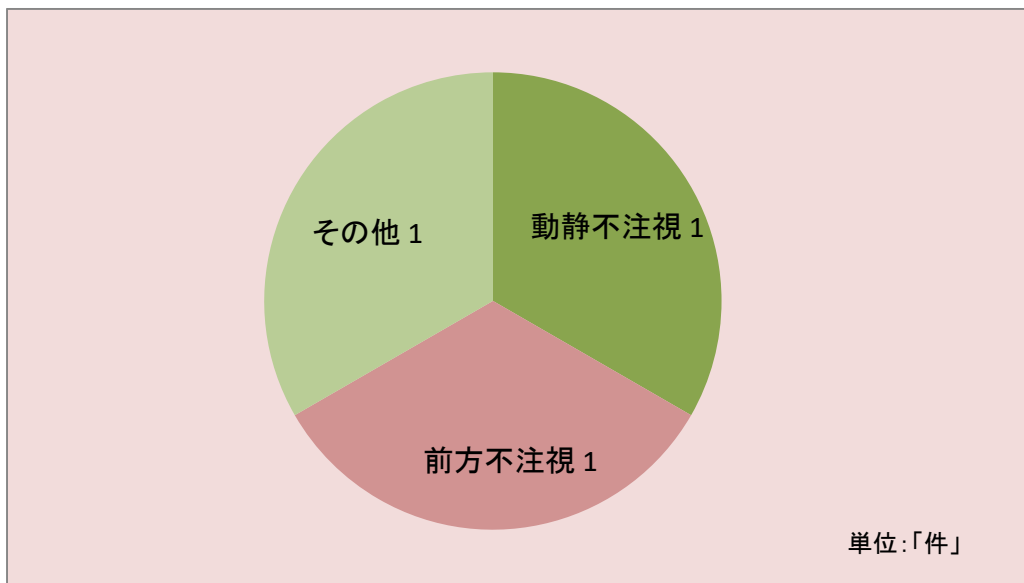
## ○ 道路別



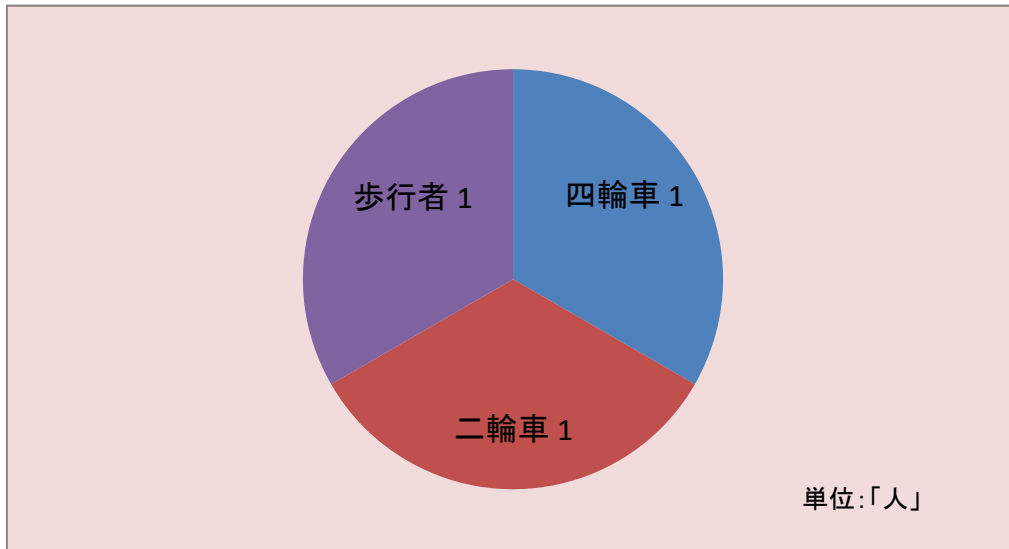
○ 類型別



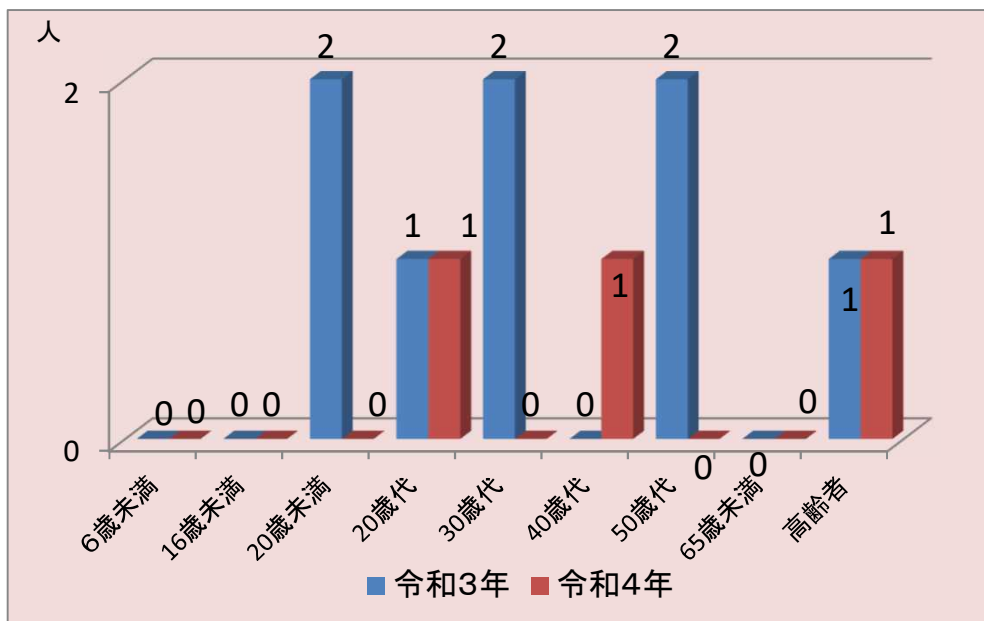
○ 原因別



○ 状態別死傷者数



○ 年齢別死傷者数



## 4 特 徴

- 国道9号などの主要幹線道路で発生！
- 夕方通勤時間帯に事故が発生！

## 5 事故防止対策等

運転者は

- スピードダウンの励行！
- 前をよく見て運転！  
(脇見・携帯電話使用・カーナビ画像注視等に注意)
- 安全確認の徹底！
- 横断歩道では歩行者優先を徹底！
- 夕暮れ時は早めのライト点灯！（上向きライトの活用）
- お酒を飲んだら絶対に運転はしない！

自転車運転者は

- 自転車も車両、法令を遵守！
- 事故にあった時の被害軽減のためにヘルメットを着用！

歩行者は

- 夜間外出時は、明るい服装・反射材を着用！
- 道路横断時は、確実な左右の安全確認！

家庭・職場では

- 出勤・出発時に  
「気をつけてね」と交通安全の呼びかけを！