

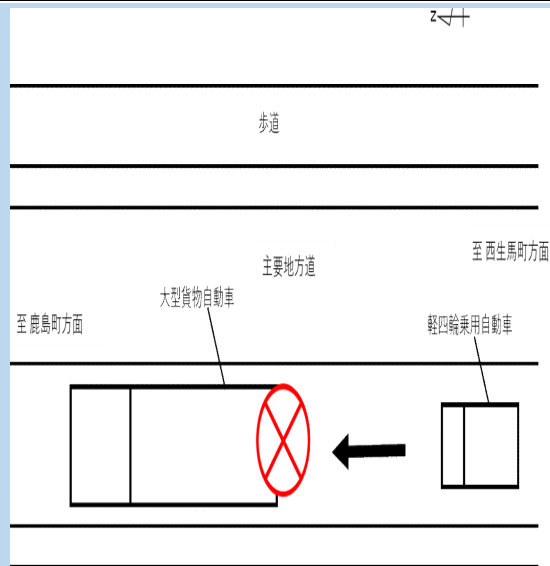
松江警察署管内

交通死亡事故概要

	時期	場所	特徴	形態	死者
1	1月中旬	松江市上佐陀町地内	車両相互	軽四乗用×大型貨物	軽四乗用運転者
軽四輪乗用自動車が大型貨物自動車に追突したもの					



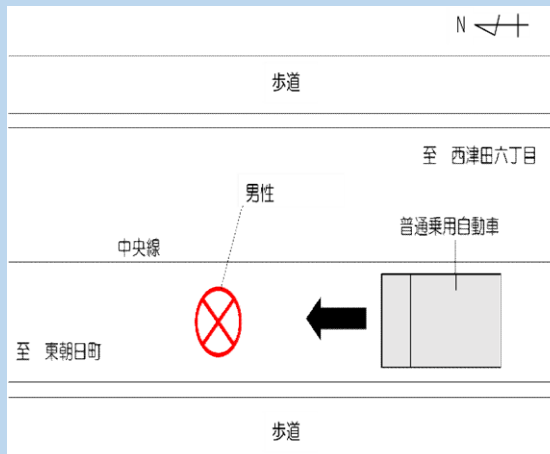
※国土地理院地図上に、事故発生場所を追記しています。



	時期	場所	特徴	形態	死者
2	6月中旬	松江市西津田一丁目地内	夜間・歩行者	普通乗用×歩行者	歩行者
普通乗用自動車が進行中、路上にいた歩行者と衝突したもの					



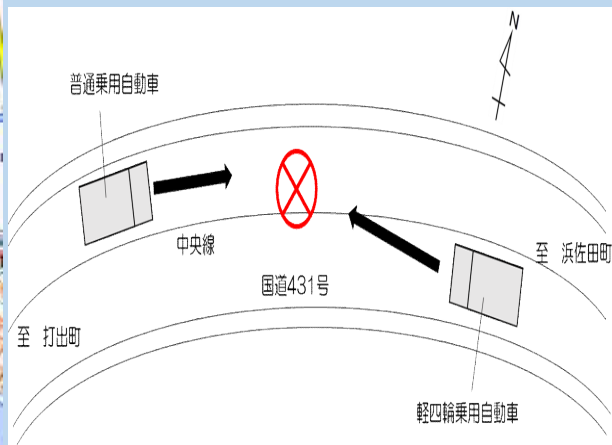
※国土地理院地図上に、事故発生場所を追記しています。



松江警察署管内

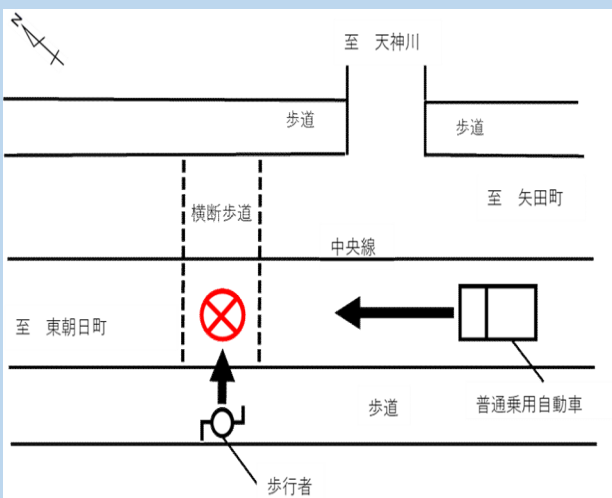
交通死亡事故概要

	時期	場所	特徴	形態	死者
3	8月中旬	松江市西浜佐陀町地内	国道・高齢者・正面衝突	軽四乗用×普通乗用	軽四乗用運転者
軽四輪乗用自動車が対向車線にはみ出し、対向してきた普通乗用自動車と衝突したもの					



※国土地理院地図上に、事故発生場所を追記しています。

	時期	場所	特徴	形態	死者
4	9月上旬	松江市東津田町地内	高齢者・横断中	普通乗用×歩行者	歩行者
普通乗用自動車が進行中、横断歩道を横断中の歩行者と衝突したもの					

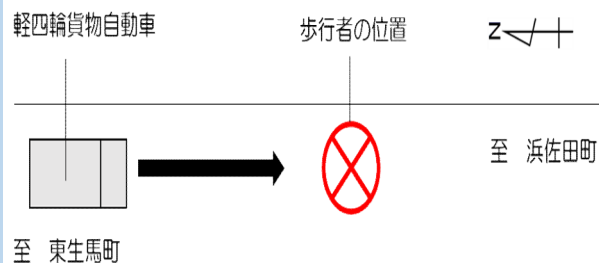


※国土地理院地図上に、事故発生場所を追記しています。

松江警察署管内

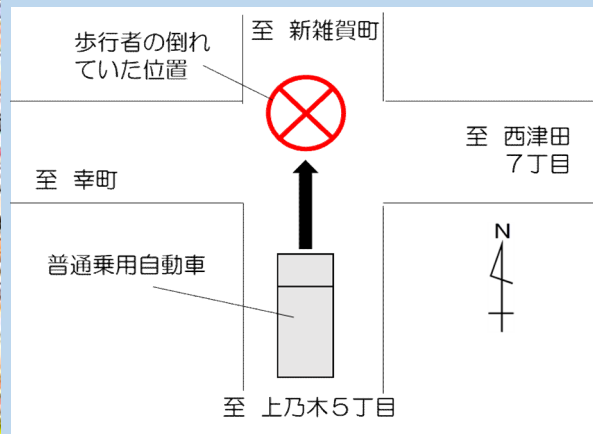
交通死亡事故概要

	時期	場所	特徴	形態	死者
5	10月下旬	松江市薦津町地内	夜間・高齢者・歩行者	軽四貨物×歩行者	歩行者
軽四輪貨物自動車が行進中、路上にいた歩行者と衝突したもの					



※国土地理院地図上に、事故発生場所を追記しています。

	時期	場所	特徴	形態	死者
6	11月上旬	松江市雑賀町地内	夜間・高齢者・歩行者	普通乗用×歩行者	歩行者
普通乗用自動車が行進中、路上にいた歩行者と衝突したもの					

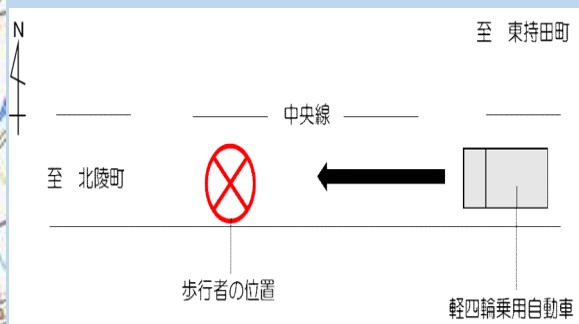


※国土地理院地図上に、事故発生場所を追記しています。

松江警察署管内

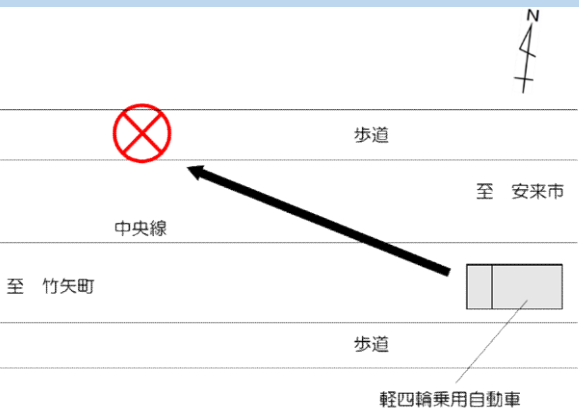
交通死亡事故概要

	時期	場所	特徴	形態	死者
7	11月中旬	松江市西持田町地内	夜間・高齢者・歩行者	軽四乗用×歩行者	歩行者
軽四輪乗用自動車が進行中、道路左側にいた歩行者と衝突したもの					



※国土地理院地図上に、事故発生場所を追記しています。

	時期	場所	特徴	形態	死者
8	12月上旬	松江市東出雲町揖屋地内	国道・高齢者・単独	軽四乗用×路上変圧器	軽四乗用同乗者
軽四輪乗用自動車が進行中、対向車線へはみ出し、対向車線側歩道上の変圧器に衝突したもの					



※国土地理院地図上に、事故発生場所を追記しています。