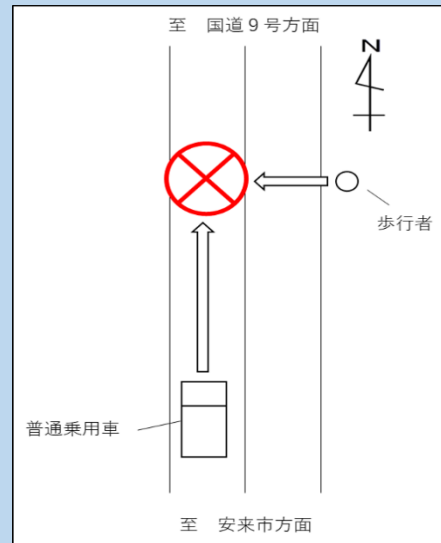


松江警察署管内

交通死亡事故概要

	時期	場所	特徴	形態	死者
1	1月下旬	松江市大草町地内	夜間・国道・高齢者	普通乗用×歩行者	歩行者 (反射材なし)
普通乗用車が道路を進行中、道路を横断中の歩行者と衝突したもの					



※国土地理院地図上に、事故発生場所を追記しています。