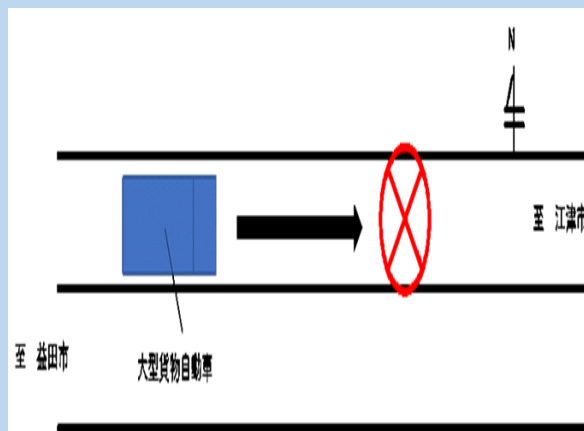


浜田警察署管内

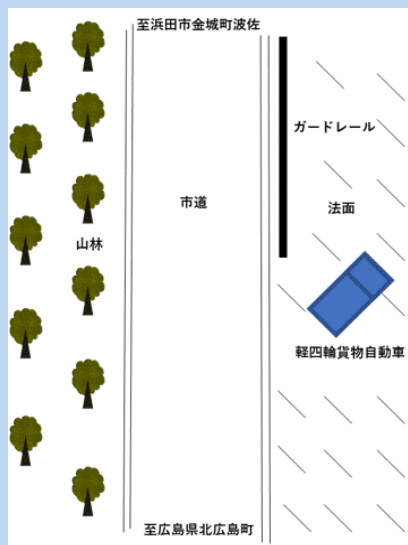
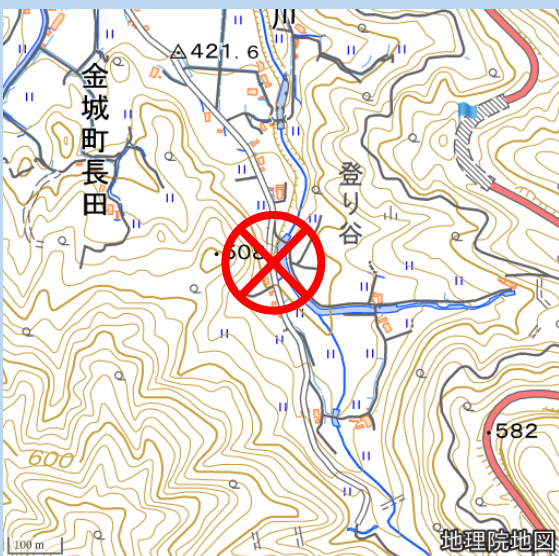
交通死亡事故概要

	時期	場所	特徴	形態	死者
1	1月中旬	浜田市国分町地内	夜間・歩行者	大型貨物車×歩行者	歩行者
大型貨物自動車が国道9号を進行中、道路横断中の歩行者と衝突したもの					



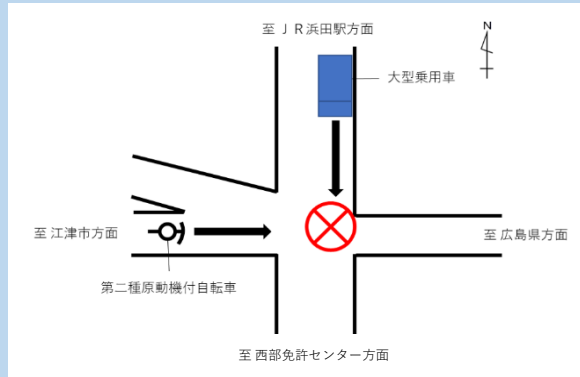
※国土地理院地図上に、事故発生場所を追記しています。

	時期	場所	特徴	形態	死者
2	5月下旬	浜田市金城町長田地内	高齢者	軽四貨物 単独	軽四貨物 運転者
軽四輪貨物自動車が市道において、自車を法面に転落させたもの					



※国土地理院地図上に、事故発生場所を追記しています。

	時期	場所	特徴	形態	死者
3	7月上旬	浜田市朝日町地内	高齢者・交差点	大型乗用×二種原	二種原 運転者
交差点において、大型乗用車と第二種原動機付自転車が出会い頭に衝突したもの					



※国土地理院地図上に、事故発生場所を追記しています。