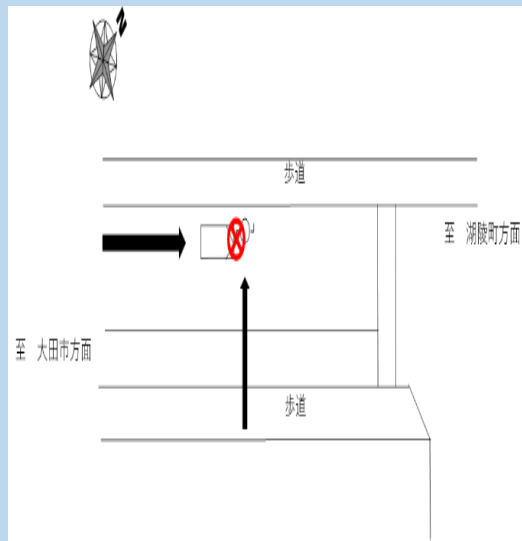


# 出雲警察署管内

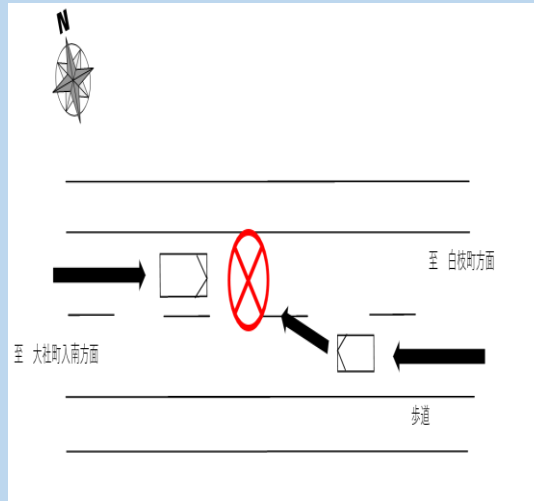
## 交通死亡事故概要

|                               | 時期   | 場所       | 特徴              | 形態       | 死者  |
|-------------------------------|------|----------|-----------------|----------|-----|
| 1                             | 2月中旬 | 出雲市多伎町地内 | 夕暮れ時・高齢者<br>歩行者 | 軽四貨物×歩行者 | 歩行者 |
| 軽四輪貨物自動車が進正中、道路横断中の歩行者と衝突したもの |      |          |                 |          |     |



※国土地理院地図上に、事故発生場所を追記しています。

|                                   | 時期   | 場所      | 特徴      | 形態         | 死者      |
|-----------------------------------|------|---------|---------|------------|---------|
| 2                                 | 3月中旬 | 出雲市浜町地内 | 高齢者・同乗中 | 軽四乗用×準中型貨物 | 軽四乗用同乗者 |
| 軽四輪乗用自動車が対向車線を進行中の準中型貨物自動車と衝突したもの |      |         |         |            |         |



※国土地理院地図上に、事故発生場所を追記しています。