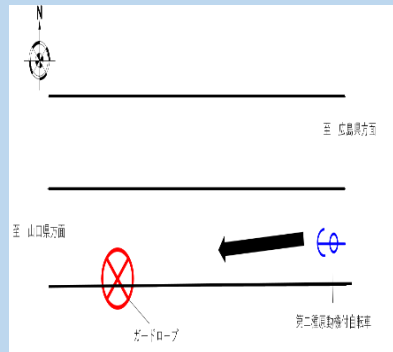
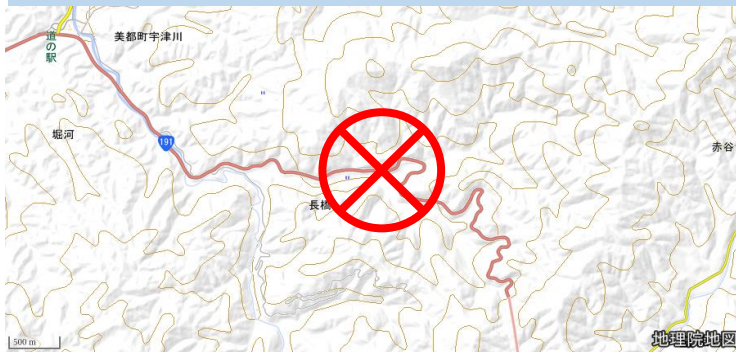


益田警察署管内

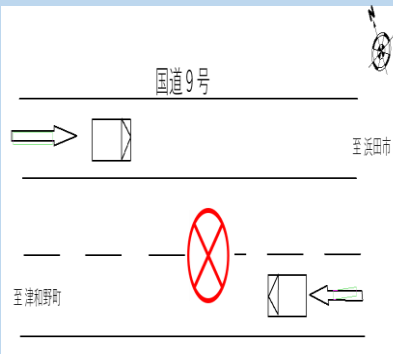
交通死亡事故概要

	時期	場所	特徴	形態	死者
1	7月下旬	益田市美都町地内	単独事故	第二種原動機付自転車	第二種原動機付自転車運転者
第二種原動機付自転車が単独でガードロープに衝突したもの					



※国土地理院地図上に、事故発生場所を追記しています。

	時期	場所	特徴	形態	死者
2	11月下旬	益田市西平原町地内	正面衝突	軽四貨物×大型貨物	軽四貨物運転者
軽四貨物車が対向車線を進行中の大型貨物車と衝突したもの					



※国土地理院地図上に、事故発生場所を追記しています。