

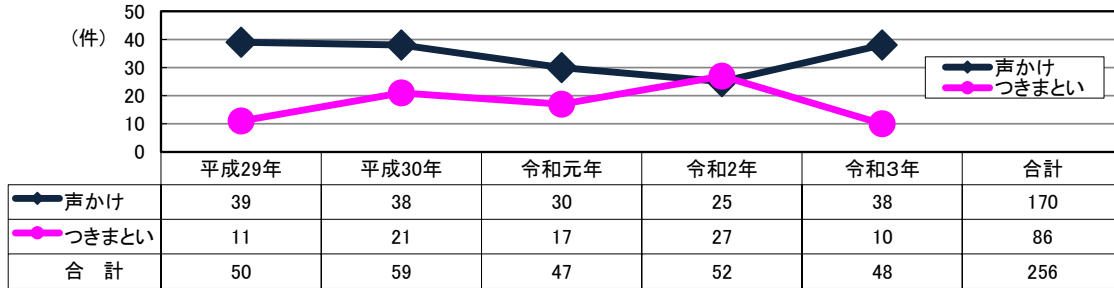
声かけ・つきまとい事案発生注意報

○ 過去5年間(平成29年～令和3年)の春期の発生状況

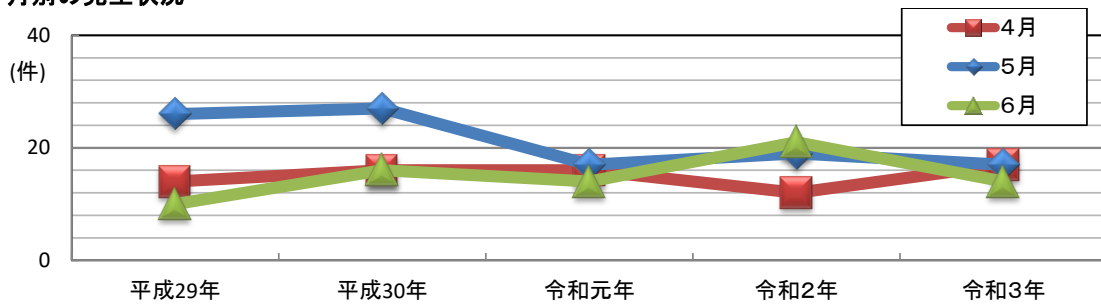
本資料は、過去5年間の春期(4月～6月)に発生した「声かけ・つきまとい事案」の特徴を分析したものです。
発生時間帯や被害者の特徴を掲載していますので、地域での見守り活動や、ご家庭等でお



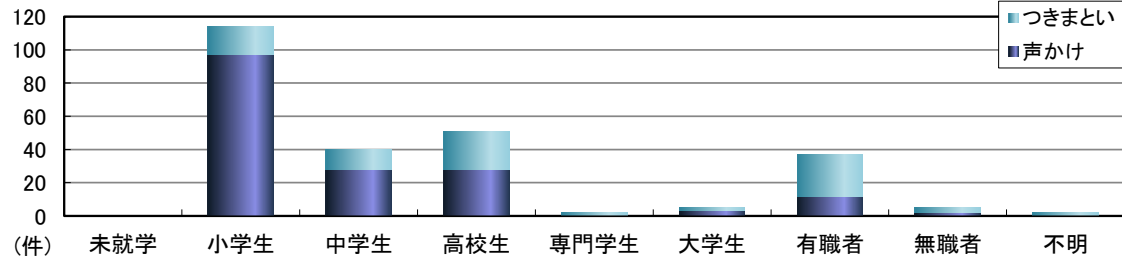
◇ 春期(4月～6月)の発生状況



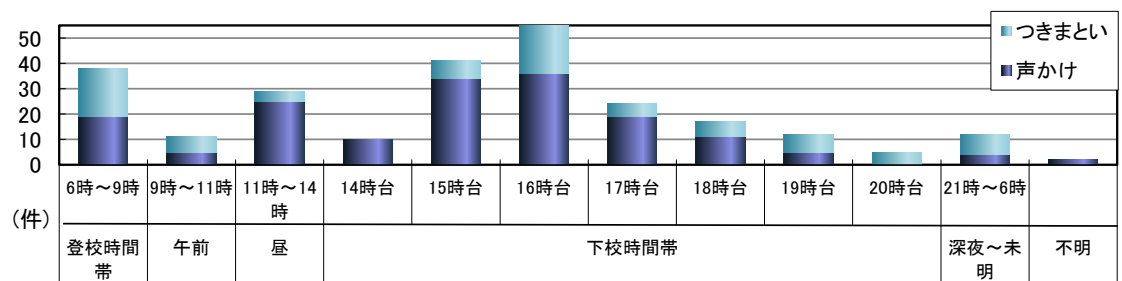
◇ 月別の発生状況



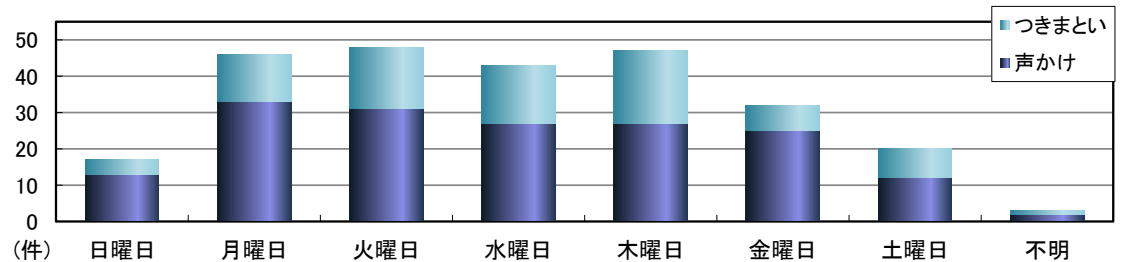
◇ 被害者の学職別



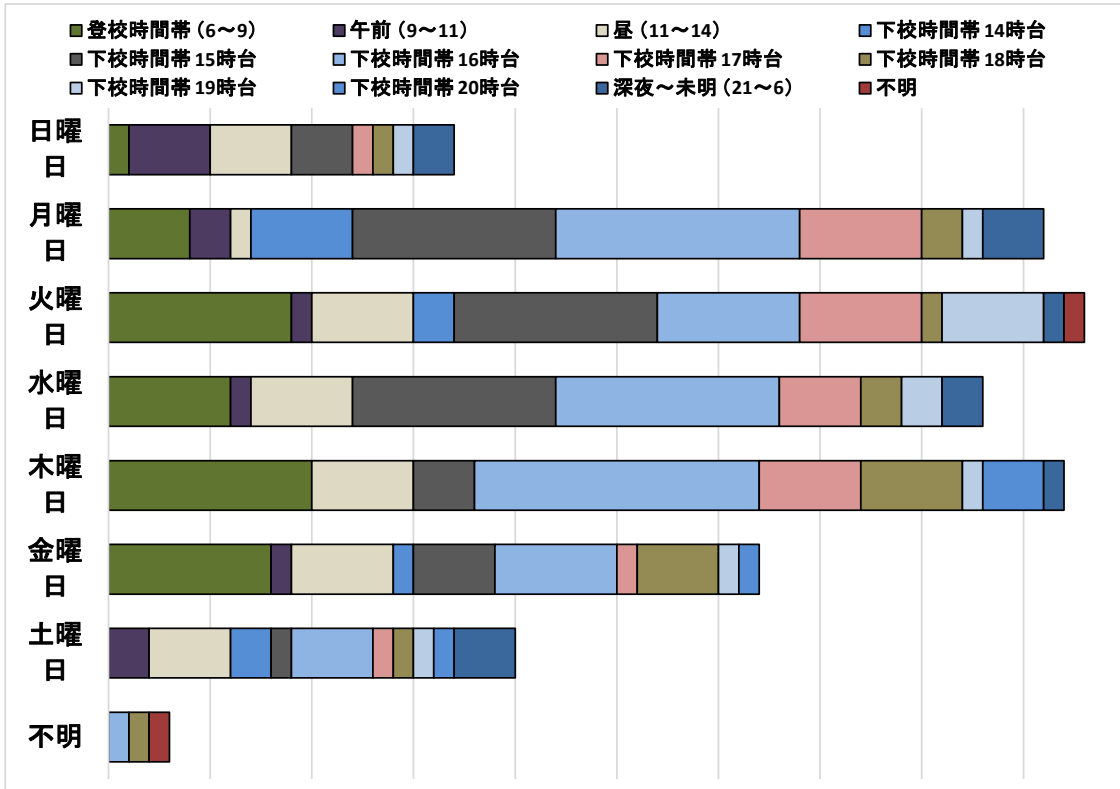
◇ 発生時間帯別



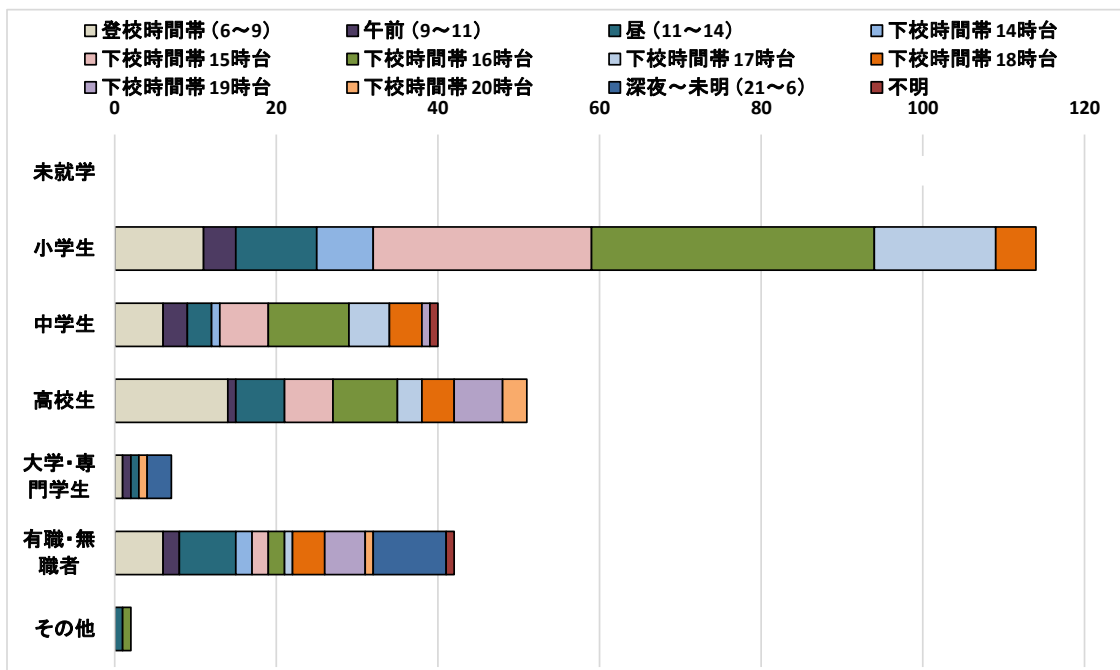
◇ 発生曜日別



◇ 曜日別の発生時間帯



◇ 被害者学職別の発生時間帯



春期は、卒業、入学、進級を迎え、新しい環境となる季節です。行動時間帯、外出範囲、交友関係にも変化がありますので、ご家庭では、年齢に応じたルールづくりをしましょう。小さなお子さんがおられる家庭では、もう一度お子さんと「いかのおすし」(行かない、乗らない、大声を出す、すぐ逃げる、知らせる)を確認しましょう。

