

# 声かけ・つきまとい事案発生注意報

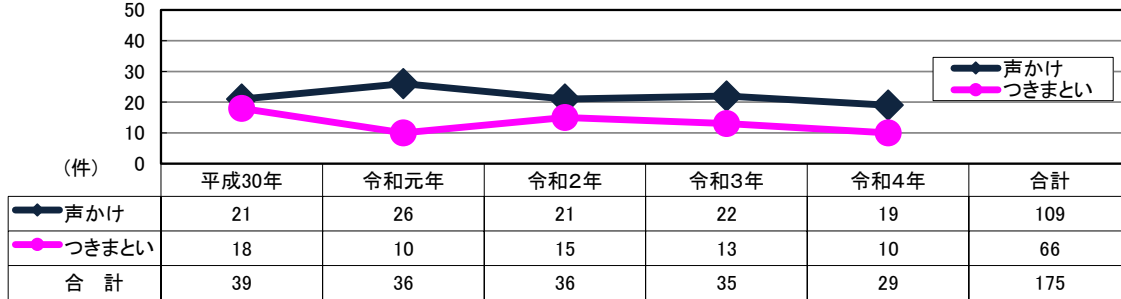
## ○ 過去5年間(平成30年～令和4年)の冬期の発生状況

本資料は、過去5年間の冬期(1月～3月)に発生した「声かけ・つきまとい事案」の特徴を分析したものです。

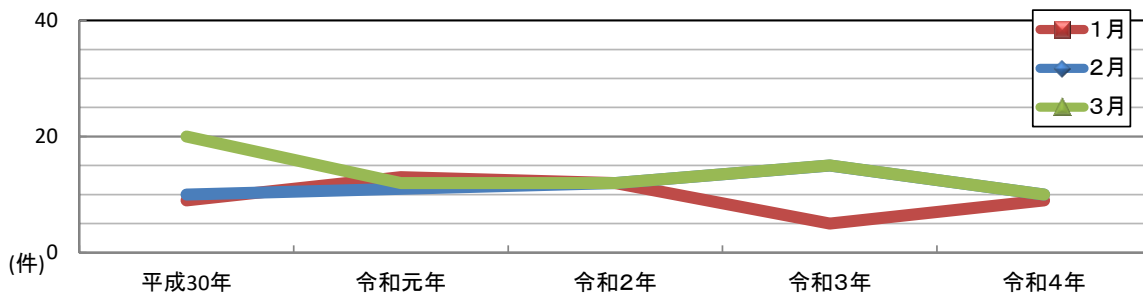
発生時間帯や被害者の特徴を掲載していますので、地域での見守り活動や、ご家庭等でお子さんへ注意を促す際などにご利用ください。



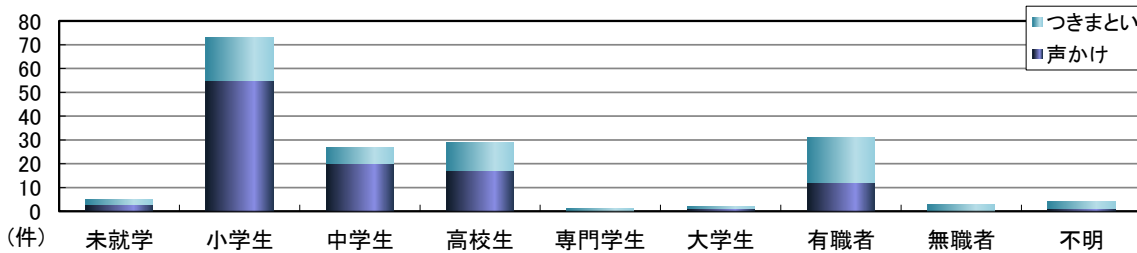
### ◇ 冬期(1月～3月)の発生状況



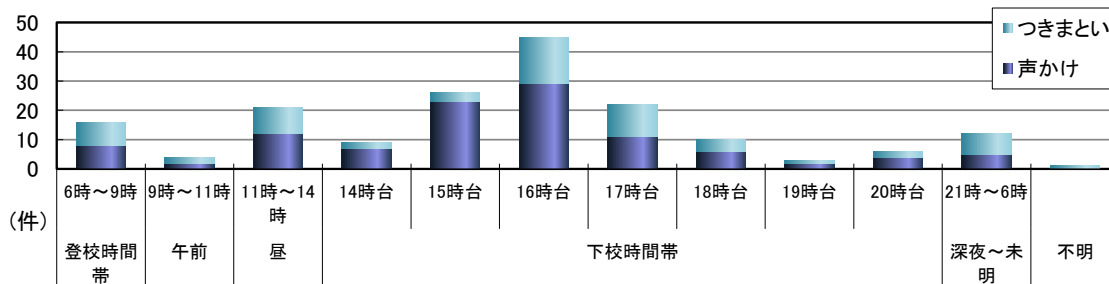
### ◇ 月別の発生状況



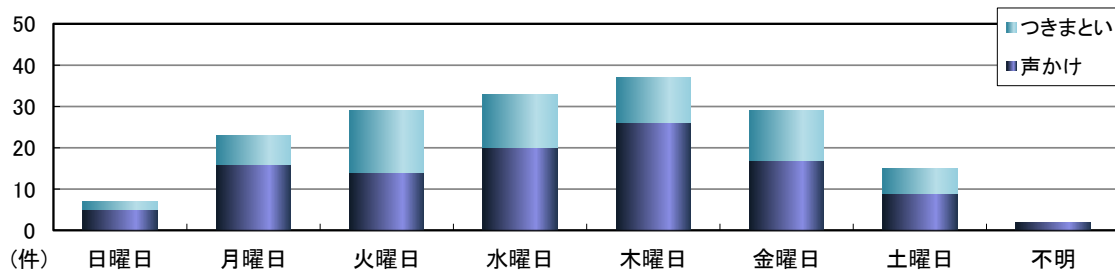
### ◇ 被害者の学職別



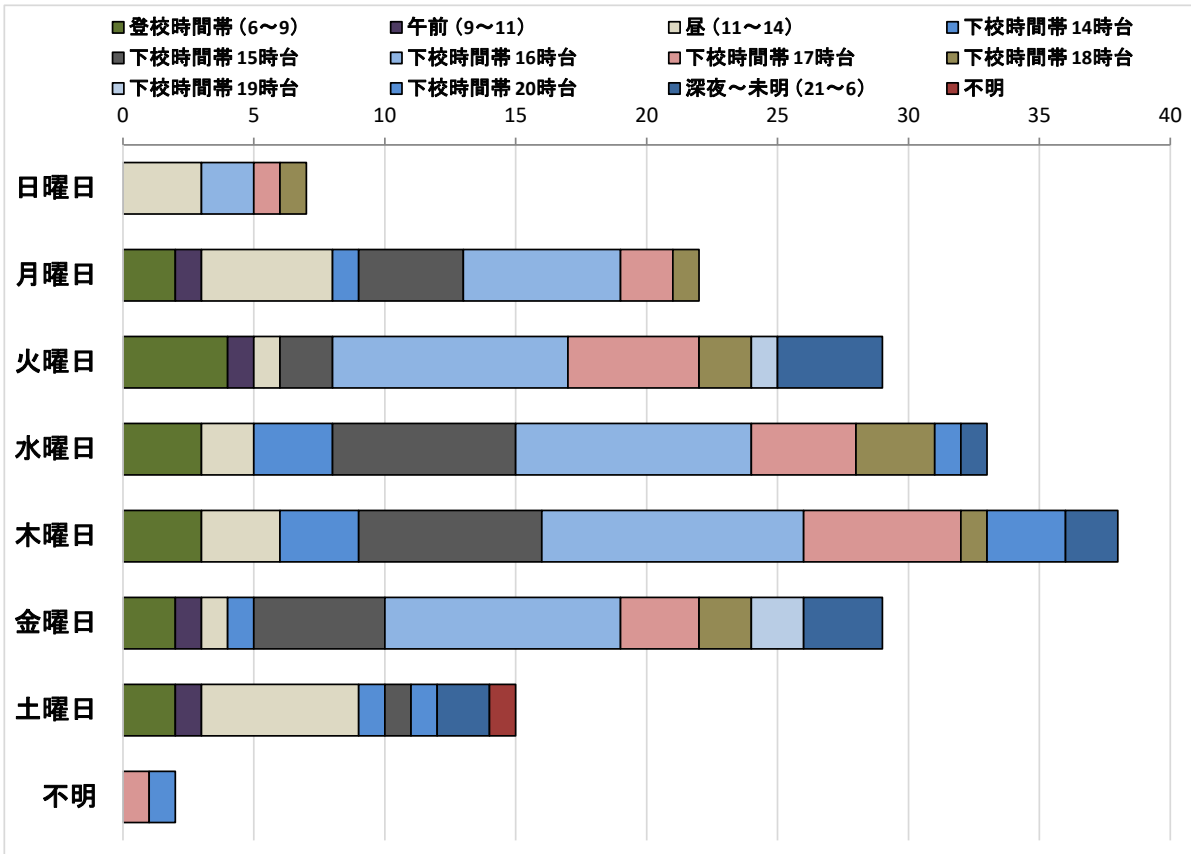
### ◇ 発生時間帯別



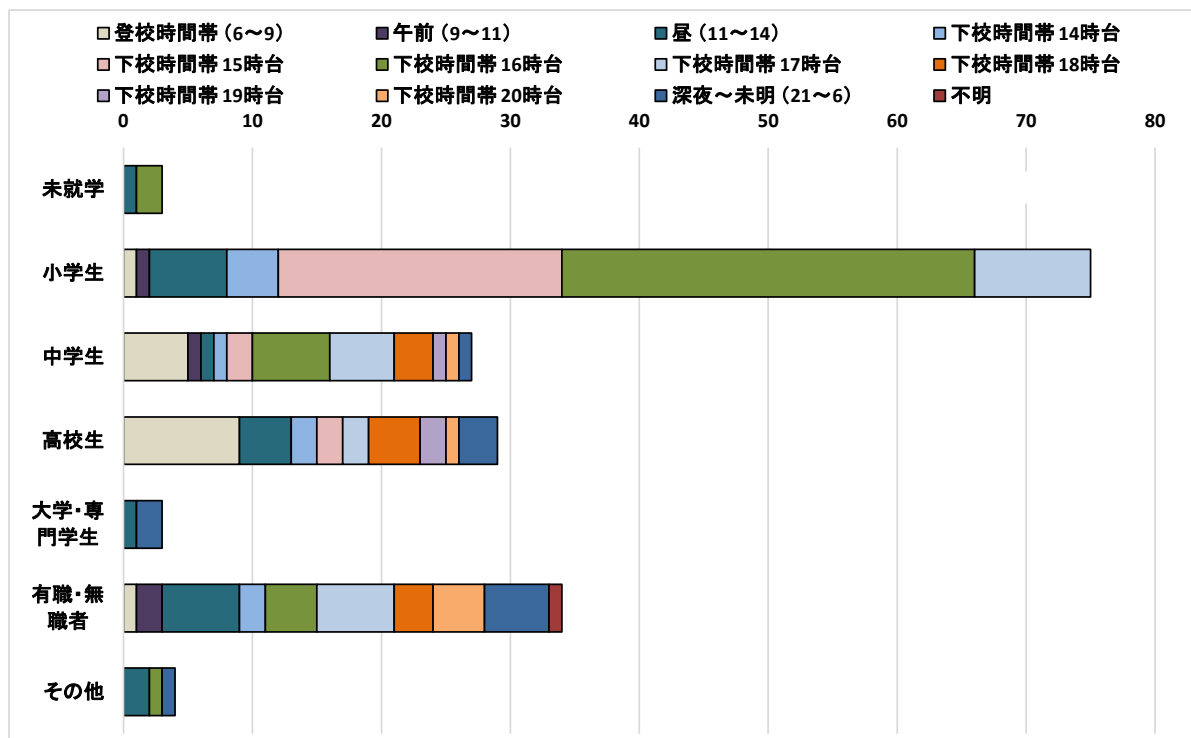
### ◇ 発生曜日別



◇ 曜日別の発生時間帯



◇ 被害者学職別の発生時間帯



冬期は、日の入り時間も早くなることから子供や女性が性犯罪等の被害に巻き込まれやすい季節です。夜間の外出はなるべく避け、外出する時には、防犯ブザーを携行し、何かあったときには、すぐに逃げられるように、普段からお子さんと一緒に110番の家や避難できる場所を確認しておきましょう。

