

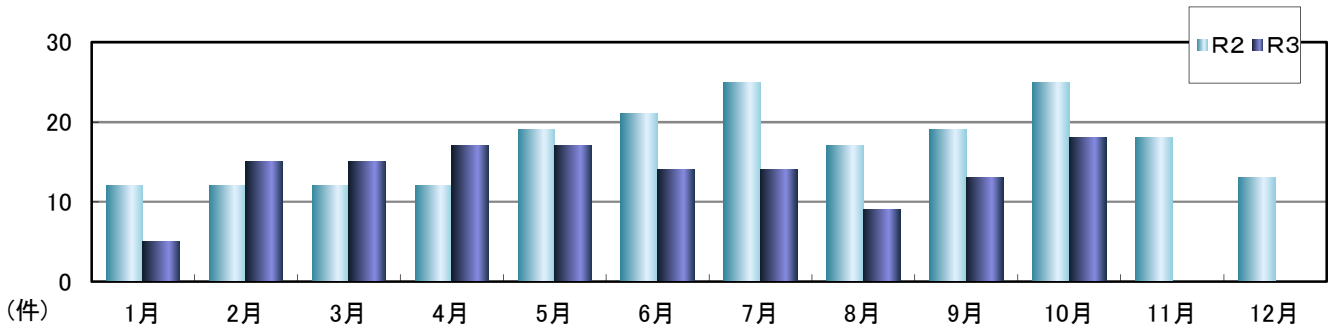
# 声かけ・つきまとい事案発生状況(令和3年10月末)

※ 令和3年数値は暫定値です。

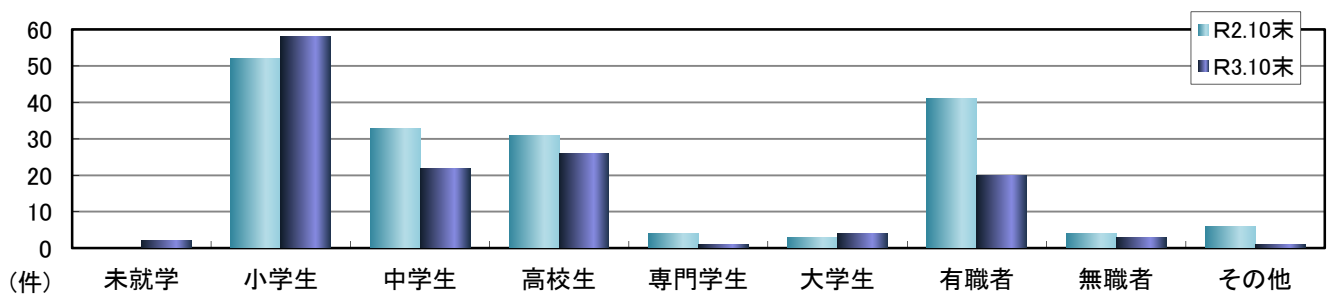
## ◇ 発生件数の推移



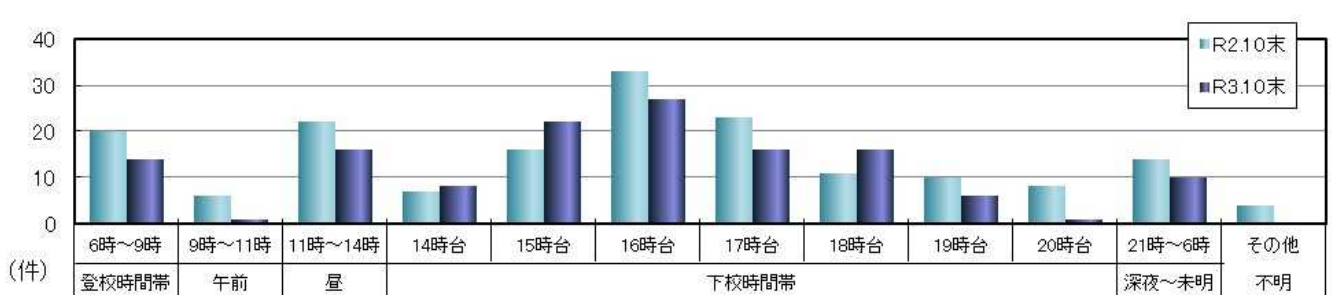
## ◇ 月別



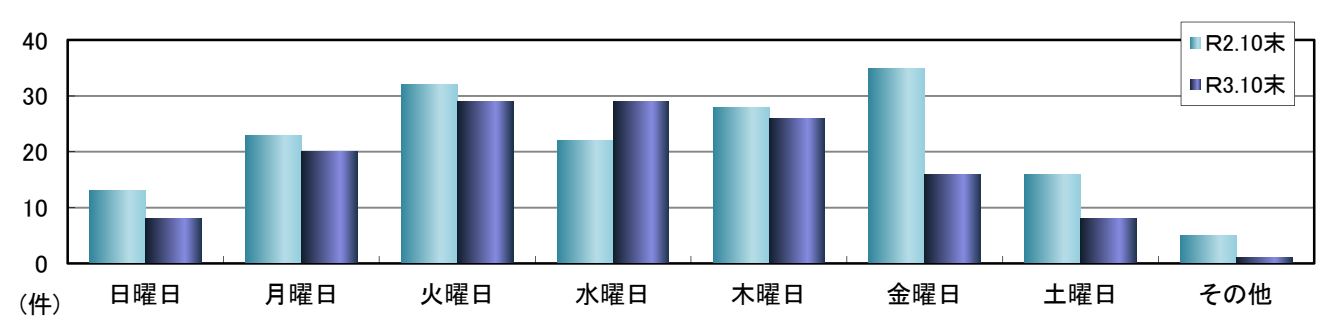
## ◇ 被害者の学職別



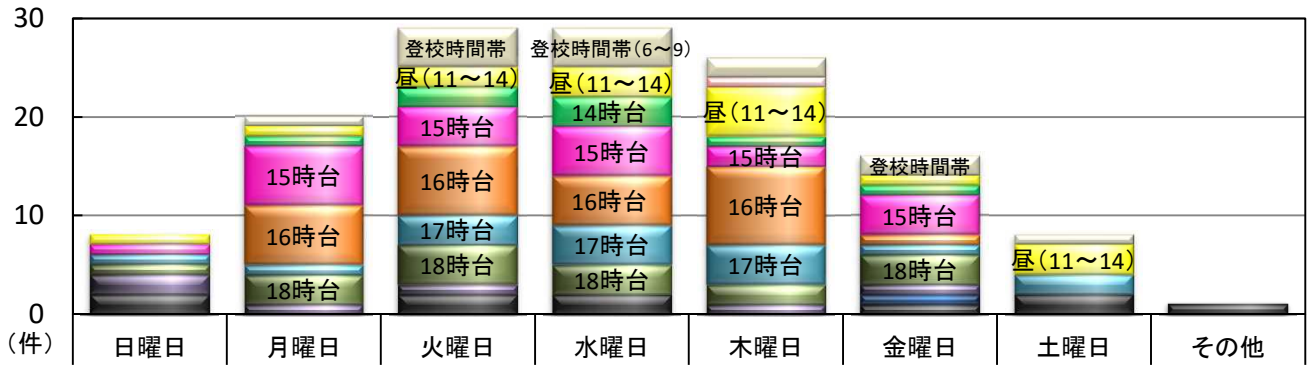
## ◇ 時間帯別



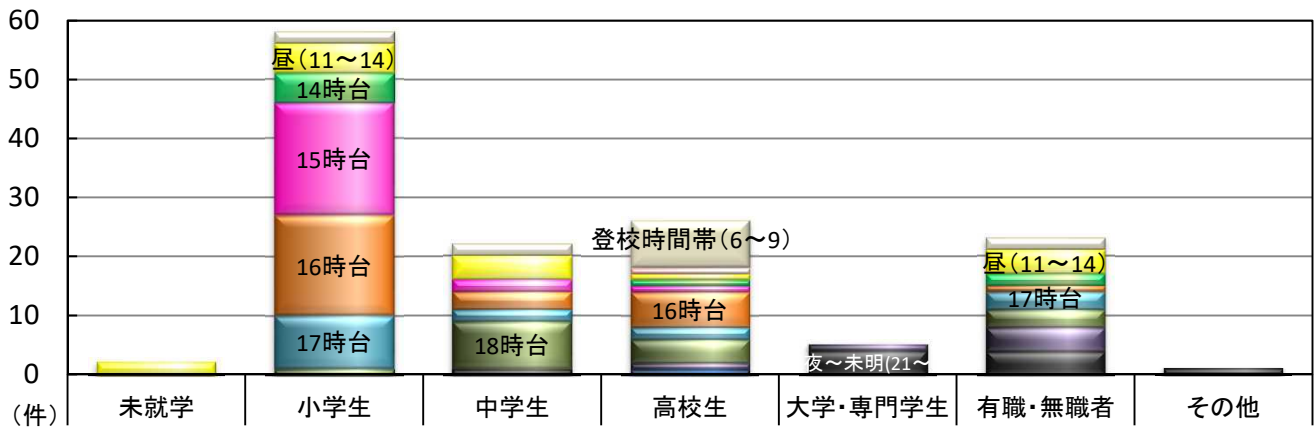
## ◇ 曜日別



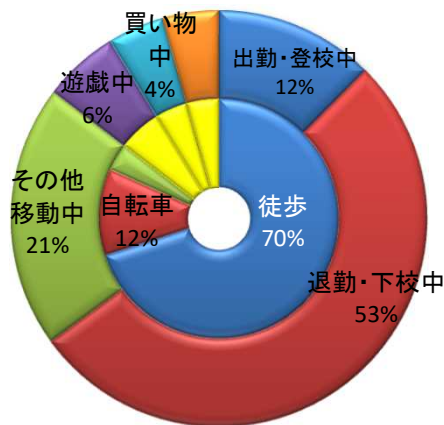
◇ 曜日別の発生時間帯



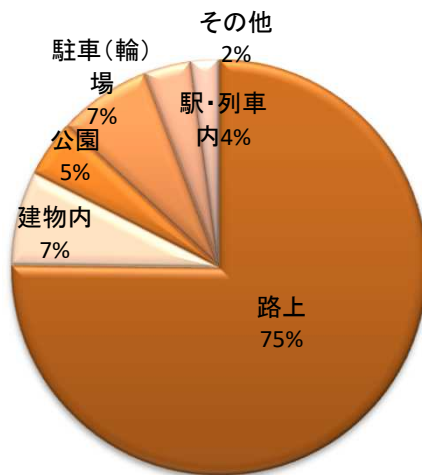
◇ 被害者学職別の発生時間帯



◇ 被害者の状況別



◇ 現場の状況



○ 声かけ・つきまとい事案等の不審者情報は、随時『みこぴー安全メール』や『Twitter』で配信していますので、ご希望の方は県警ホームページから登録してください。

○ メール配信した不審者情報は、県警ホームページの不審者情報マップに掲載していますので、ご覧下さい。

※ 警察が認知した事案情報でも、被害者のプライバシーや捜査等に支障がある場合には、メール配信及びマップ掲載を控える場合があります。

