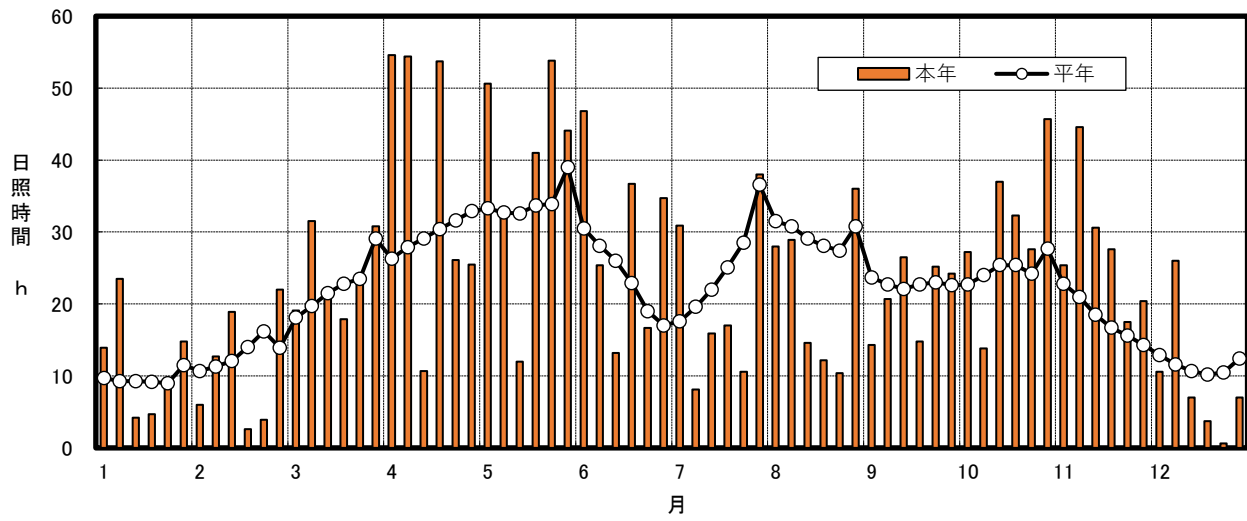
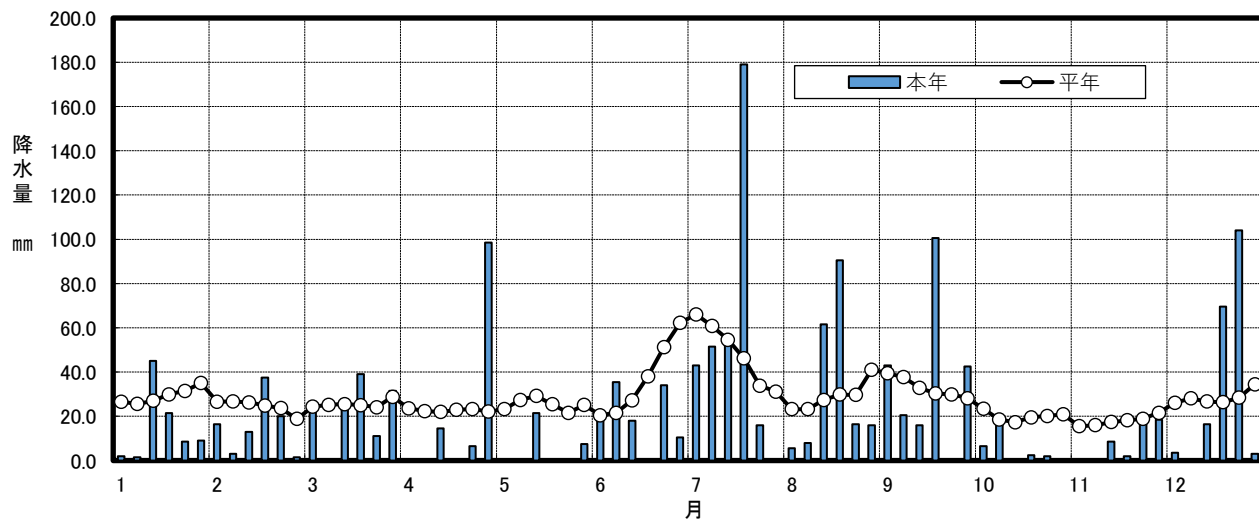


第1図 最高気温、最低気温の推移



第2図 日照時間の推移



第3図 降水量の推移

(付図) 令和4年度 稲作期間気象図(飯南町)

[付] 令和4年度 稲作期間半旬別気象表(飯南町)

観測地点: 島根県農業技術センター下赤名ほ場内(島根県飯石郡飯南町下赤名)

月	半旬	平均気温(°C)		最高気温(°C)		最低気温(°C)		降水量(mm)		日照時数(hr)	
		本年	平年	本年	平年	本年	平年	本年	平年	本年	平年
4月	1	5.3	7.6	13.7	13.9	-2.6	1.7	0.0	23.6	54.6	26.3
	2	11.4	8.7	20.9	15.0	3.0	2.5	0.0	22.4	54.4	27.9
	3	13.2	9.7	17.5	16.1	9.8	3.4	14.5	22.0	10.7	29.1
	4	9.8	10.7	18.8	17.2	1.4	4.4	0.0	22.9	53.7	30.4
	5	15.0	11.7	21.1	18.1	9.0	5.3	6.5	23.3	26.1	31.6
	6	13.3	12.8	18.7	19.3	8.3	6.4	98.5	22.1	25.5	32.9
平均	(計)	11.3	10.2	18.5	16.6	4.8	4.0	119.5	136.3	225.0	178.2
5月	1	11.4	13.9	19.1	20.4	3.8	7.5	0.0	23.2	50.6	33.3
	2	15.0	14.5	21.8	20.9	8.0	8.4	0.0	27.4	32.6	32.7
	3	14.9	14.9	19.1	21.3	11.2	9.0	21.5	29.2	12.0	32.6
	4	14.5	15.6	22.0	22.0	8.0	9.6	0.0	25.4	41.0	33.7
	5	17.7	16.2	25.2	22.6	10.3	10.3	0.0	21.6	53.8	33.9
	6	17.3	16.8	23.3	23.1	11.9	11.1	7.5	25.1	44.1	39.0
平均	(計)	15.1	15.3	21.7	21.7	8.9	9.3	29.0	151.9	234.1	205.2
6月	1	17.9	17.6	25.2	23.6	11.2	12.1	22.5	20.5	46.8	30.5
	2	15.9	18.3	21.4	24.0	10.7	13.2	35.5	21.6	25.4	28.1
	3	17.1	19.0	21.1	24.4	13.8	14.2	18.0	27.2	13.2	26.0
	4	21.6	19.5	27.7	24.7	16.3	15.1	0.0	38.1	36.7	22.9
	5	22.9	20.2	28.0	24.9	19.3	16.2	34.0	51.3	16.7	19.0
	6	24.3	20.9	29.5	25.3	20.7	17.3	10.5	62.2	34.7	17.0
平均	(計)	20.0	19.3	25.5	24.5	15.3	14.7	120.5	220.9	173.5	143.5
7月	1	24.9	21.6	30.2	25.9	20.6	18.2	43.0	66.1	30.9	17.6
	2	23.5	22.2	27.9	26.7	21.0	18.8	51.5	60.8	8.1	19.6
	3	22.8	22.7	27.2	27.4	19.9	19.2	54.0	54.6	15.9	22.0
	4	22.1	23.2	26.4	28.1	19.3	19.5	179.0	46.2	17.0	25.1
	5	21.9	23.8	26.2	28.8	18.6	19.9	16.0	33.8	10.6	28.5
	6	25.7	24.3	31.0	29.5	21.9	20.4	0.0	31.2	38.0	36.6
平均	(計)	23.5	23.0	28.1	27.7	20.2	19.3	343.5	292.7	120.5	149.4
8月	1	25.1	24.5	30.0	29.9	21.7	20.6	5.5	23.2	28.0	31.5
	2	25.4	24.4	31.0	29.9	22.0	20.5	8.0	23.2	28.9	30.8
	3	24.8	24.1	29.4	29.5	22.3	20.2	61.5	27.4	14.6	29.1
	4	22.9	23.7	28.1	29.1	19.2	19.8	90.5	29.8	12.2	28.1
	5	23.5	23.2	27.9	28.6	20.5	19.2	16.5	29.7	10.4	27.4
	6	21.5	22.5	27.6	27.8	16.6	18.5	16.0	41.1	36.0	30.8
平均	(計)	23.9	23.7	29.0	29.1	20.4	19.8	198.0	174.4	130.1	177.7
9月	1	22.2	21.7	26.6	26.9	18.6	17.7	43.0	39.5	14.3	23.7
	2	20.6	20.9	25.5	26.1	16.3	16.8	20.5	37.7	20.7	22.7
	3	23.1	20.1	29.4	25.3	19.0	15.8	16.0	32.9	26.5	22.1
	4	22.0	19.0	25.9	24.4	17.8	14.7	100.5	30.3	14.8	22.7
	5	17.1	17.9	23.1	23.4	11.2	13.4	0.0	29.9	25.2	23.0
	6	17.7	17.0	23.1	22.5	13.8	12.4	42.5	28.2	24.2	22.6
平均	(計)	20.4	19.4	25.6	24.8	16.1	15.1	222.5	198.5	125.7	136.8

平年値は1991～2020年までの30年間の平均