

広島国際大学のご案内

薬学部

いのちのそばに、ひとつともに。 常翔学園
hiu 広島国際大学

健康・医療・福祉の総合大学 [16学科・専攻]

東広島キャンパス

〒739-2695 広島県東広島市黒瀬学園台555-36



保健医療学部

- 診療放射線学科
- 医療技術学科
臨床工学専攻 / 臨床検査学専攻
- 救急救命学科

健康スポーツ学部

- 健康スポーツ学科

健康科学部

- 心理学科
- 医療経営学科
- 社会学科
社会福祉学専攻

総合リハビリテーション学部

- リハビリテーション学科
理学療法学専攻 / 作業療法学専攻
言語聴覚療法学専攻 / 義肢装具学専攻

呉キャンパス

〒737-0112 広島県呉市広古新開5-1-1



健康科学部

- 医療栄養学科
- 社会学科
地域創生学専攻

看護学部

- 看護学科

薬学部

- 薬学科

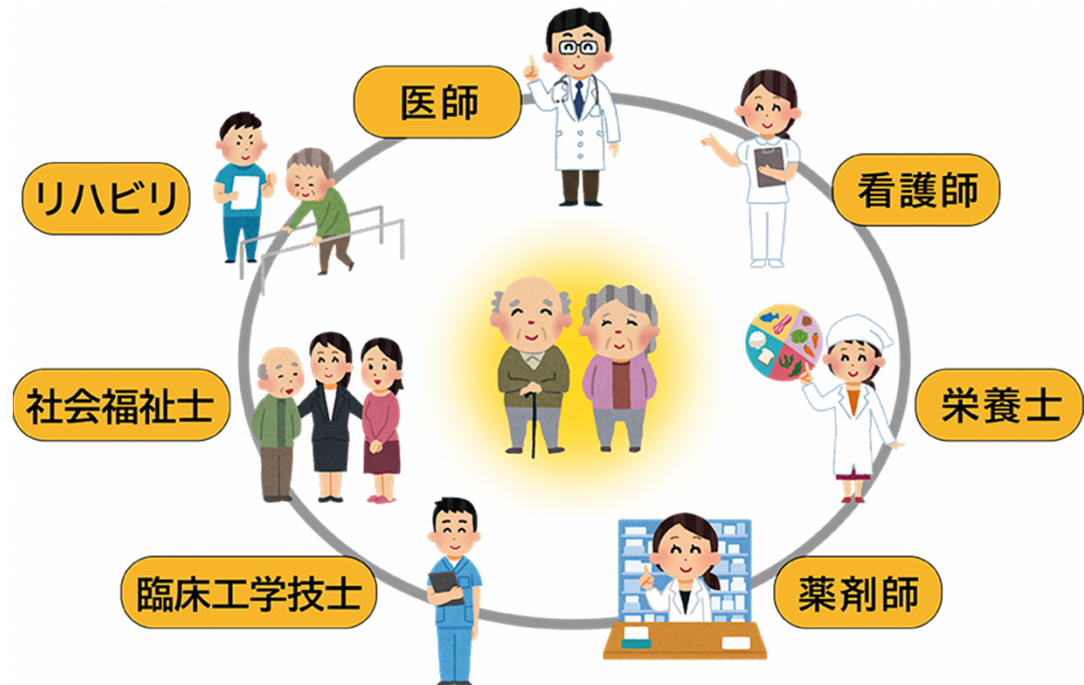
異なる職種をめざす学生同士で
連携した学びを通じて
成長することができる大学です！



広島国際大学の特色

専門職連携教育 (Inter Professional Education)

学部の垣根を超えて、
『チーム医療で活躍する力』
を学び、即戦力をめざします。



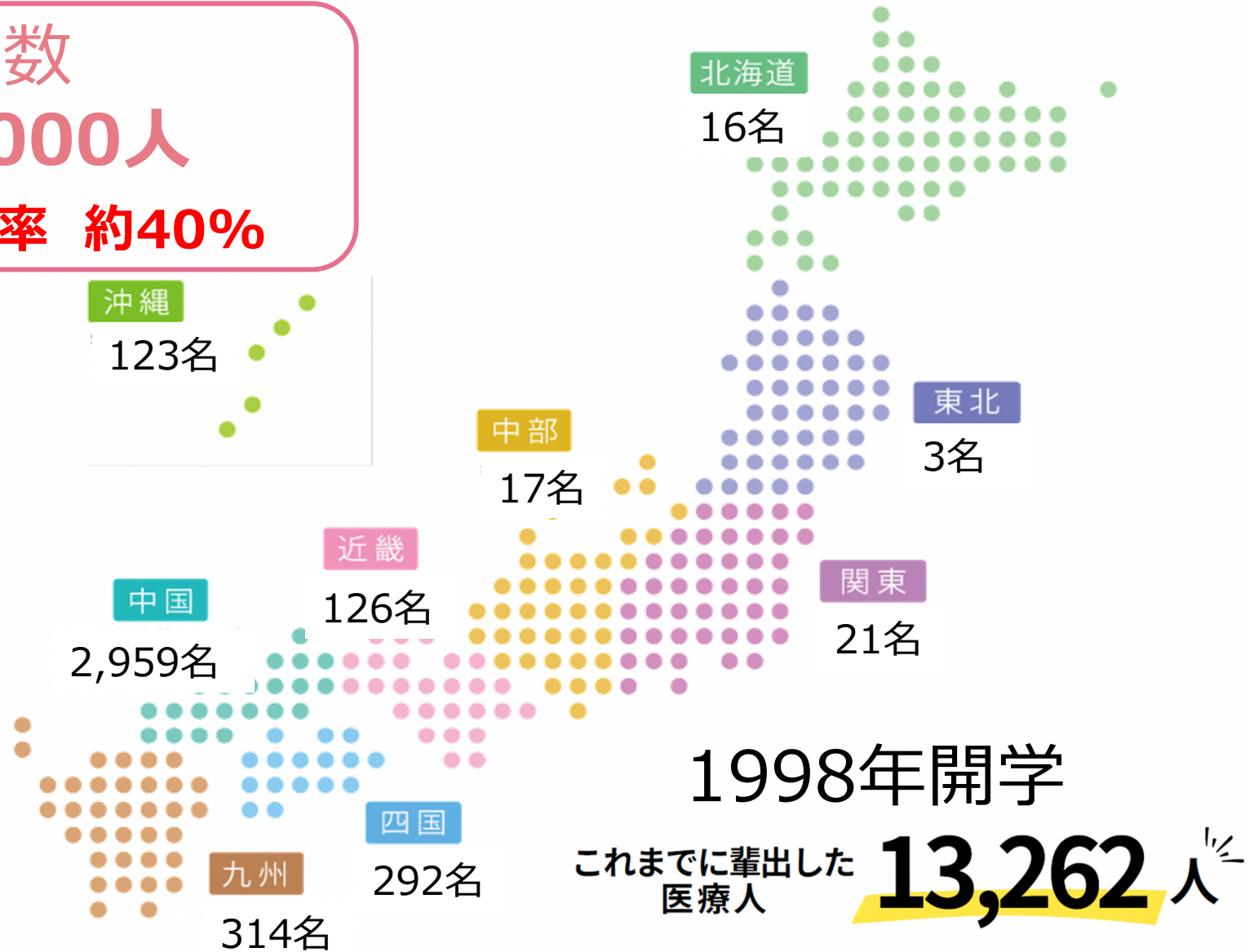
■ シナリオ例

- ◎ 末期食道がん患者の看取り
- ◎ 神経難病患者の退院後の生活支援について
- ◎ 高齢女性糖尿病患者の合併症予防について



在学生数等

在学生数
約4,000人
県外比率 約40%



1998年開学
これまでに輩出した
医療人 **13,262**人

敷地内にあるワンルームタイプの学生寮

広島国際大学 学生寮・学生研修棟

★呉キャンパス（692室）

★東広島キャンパス（878室）

① キャンパス内にあるから通学がラクラク！

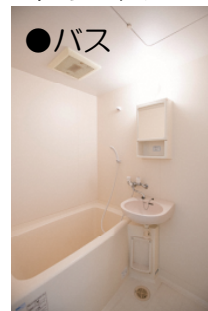
キャンパスの学生寮・学生研修棟は通学がラクラク。
男女別棟、全棟オートロック付き・管理人常駐のためセキュリティ面でも安心。

② 完全個室！バス・トイレ別のセパレートタイプ

広島国際大学の学生寮・学生研修棟は全室個室。
各部屋にバス、トイレ、キッチンが完備されており、
ワンルームマンションと同じです。

③ ベッドや机などの家具付き！

ベッドや机、エアコン、食器棚などの家具付きなので、
引越しもラクラク。



島根県出身在学生、卒業生

● 在学生 161名

【呉キャンパス】

薬学：17名，看護：28名，医療栄養：12名，地域創生：2名



【東広島キャンパス】

診療放射線：17名，臨床工学：6名，臨床検査：10名，救急救命：10名，
理学療法：12名，作業療法：5名，言語聴覚：2名，義肢装具：6名
健康スポーツ：12名，心理：11名，医療経営：4名，社会福祉：7名

● 島根県出身 **薬学部**卒業生の就職先

【島根県】 島根大学医学部附属病院，島根県立中央病院，松江市立病院

総合病院松江生協病院，島根県病院局，山口赤十字病院，徳洲会グループ，
(株)エスマイル，クオール(株)，総合メディカル(株)，日本調剤(株)，
(株)ディー・シー・ビー薬局，有限会社もも薬局，

(株)ツルハグループドラッグ&ファーマシー西日本，(株)コスモス薬品，

2026年度入試 入試制度

年内入試

(第一志望が私立or浪人は考えていない)

1. 総合型選抜

専願

2. 学校推薦型選抜

専願

併願

年明け入試

(国公立が第一志望)

3. 一般選抜（手続期間長期型）

併願

●入学手続期限は3/12 国公立前期合否発表を待つて手続可能

4. 一般選抜前期A日程・前期B日程

併願

5. 大学入学共通テスト利用選抜

併願

薬学部 特待生制度①

Topic
①

薬学部受験者を対象に複数の特待生選抜を実施

『薬学部』の特待生制度は全部で **63枠**！

一般選抜前期B日程の成績上位者を3タイプの特待生に認定。最大で11,620,000円の学費相当額を免除します。

(1) 薬学部特待生Ⅰ型(6年間・全額)

特待生枠：**5人**
給付期間：入学後6年間
給付金額：年間授業料および教育充実費の全額相当額
(11,620,000円)を免除！

●特待生Ⅰ型の採用条件

一般選抜前期B日程において薬学部を第1志望とする者で2科目の合計点の得点率が80%以上で、成績上位**5**位までを認定。

(2) 薬学部特待生Ⅱ型(6年間・半額)

特待生枠：**50人**
給付期間：入学後6年間
給付金額：年間授業料および教育充実費の半額相当額
(5,810,000円)を免除！

●特待生Ⅱ型の採用条件

一般選抜前期B日程において薬学部を第1志望とする者で2科目の合計点の得点率が75%以上で、成績上位 **55**位以内から得点順に認定。

(3) 薬学部特待生Ⅲ型(2年間・半額)

特待生枠：**8人**
給付期間：入学後2年間
給付金額：年間授業料および教育充実費の半額相当額
(1,890,000円)を免除！

●特待生Ⅲ型の採用条件

一般選抜前期B日程において薬学部を第1志望とする者で2科目の合計点の得点率が75%以上で特待生Ⅰ型・Ⅱ型認定者を除き成績上位者から得点順に認定。

大学入学共通テスト 特待生制度②

Topic
②

大学入学共通テストの成績で特待生を!!

注目ポイント

➡ **自己採点後の出願可能!!**

対象：大学入学共通テスト利用選抜（前期）

区分	採用条件	免除額
薬学部A型	3科目の合計点の得点率が75%以上の成績上位 20位 までを認定	入学後6年間 、年間授業料および教育充実費の 全額 相当額
薬学部B型	3科目の合計点の得点率が65%以上の成績上位 60位 までを認定	入学後6年間 、年間授業料および教育充実費の 半額 相当額

Topic
③

大学入学共通テスト関連の検定料減額!!

対象：大学入学共通テスト利用選抜（前期）・一般選抜前期（共通テストプラス）

1学科3,000円で受験可能!



オープンキャンパスで情報入手



ヒロコクのオープンキャンパスに参加しよう！
次回は3月22日（土）
高校3年生は9月13日（土）の大学見学会に！



WEB大学案内の新コンテンツ配信中！



HiU
as it is
HIROKOKU documentary

学生たちが「ヒロコクの素」を発信。
ここで夢を膨らませ!!

最新動画リスト

2025/4/30更新 2025/4/16更新 2025/4/16更新

720名が閲覧 962名が閲覧 1161名が閲覧

人気動画ランキング

No.1 No.2 No.3



HiU 広島国際大学 海外チャレンジ...

海外チャレンジプロジェクト
ってというのは

0:35 / 2:48 YouTube



HiU study 広島国際大...

薬学部

島根県 出身

5年生

金築 宏太

趣味：散歩
音楽を聴くこと
フットサル

特技：弓道

HiU 広島国際大学 YouTube



←WEB大学案内は
QRコードから！