

# 明治薬科大学

## 薬学部ガイダンス

**MPU**  
MEIJI PHARMACEUTICAL UNIVERSITY

# AGENDA

1. 教育目標、キャンパス
2. 地域枠入試、女子寮
3. 教育の特徴
4. オープンキャンパス等



# 明治薬科大学

薬学を基盤として社会に役立つ人材を育成する

**薬学科（6年制） 360名**

これからの医療に必要とされる薬剤師の養成

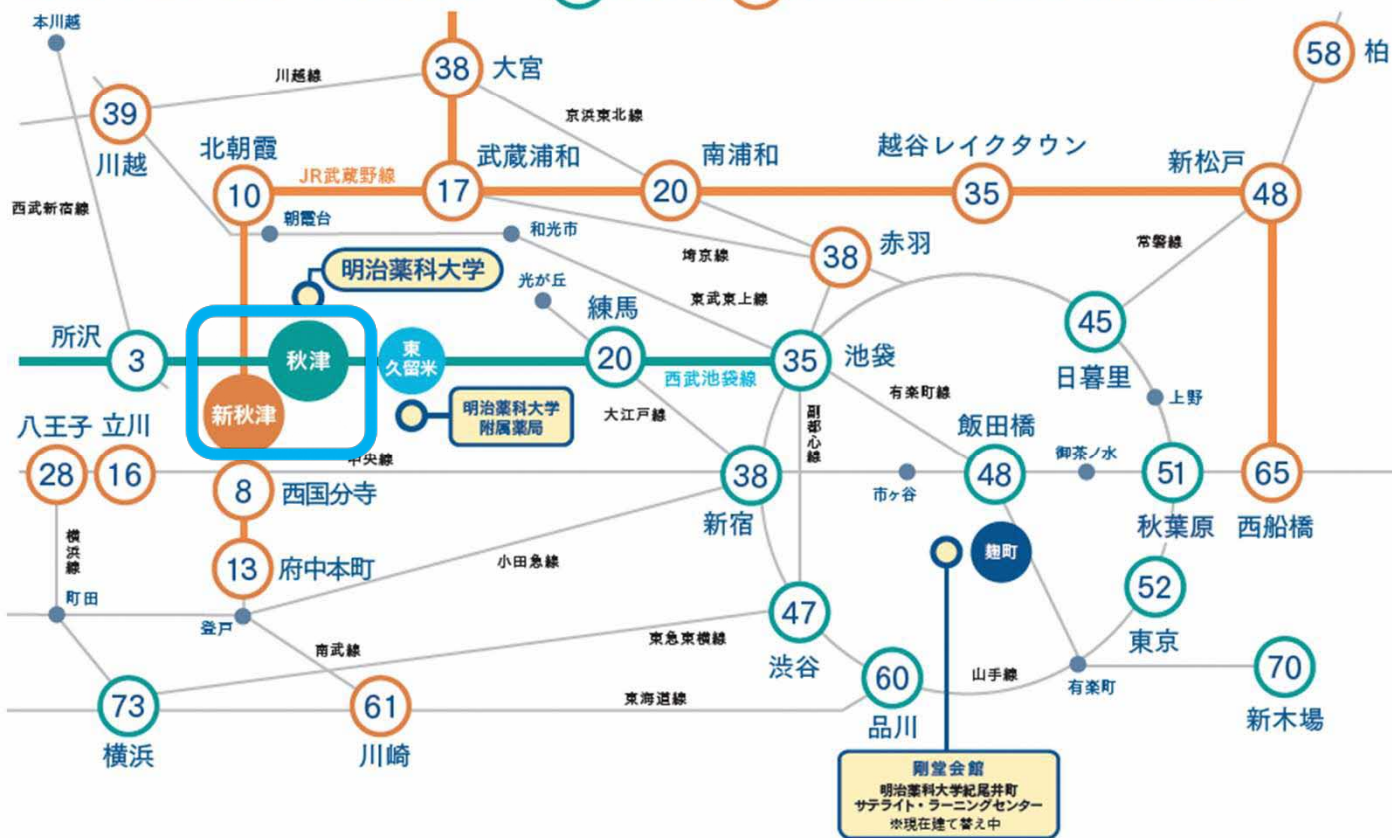
**生命創薬科学科（4年制） 60名**

研究開発者・専門技能者を中心とした幅広い人材の輩出

# ACCESS MAP アクセスマップ

〒204-8588 東京都清瀬市野塩2-522-1

■大学の最寄り駅までの所要時間 00 は秋津駅、00 は新秋津駅までのおおよその所要時間を掲載



池袋まで35分、新宿まで38分、  
渋谷まで47分

# 一般選抜 **地域枠** 共通テスト利用(薬学科のみ)

- 試験日： 1/17(土)、18日(日) <共通テスト>
- 合格発表日： 2/14(土)
- 試験科目 <個別試験無し>

## 大学入学共通テスト

- |                                  |      |
|----------------------------------|------|
| ① 外国語: 英語                        | 200点 |
| リーディング:リスニング = 4 : 1 <200点に換算>   |      |
| ② 数学: 数学 I, 数学A, 数学 II, 数学B, 数学C | 200点 |
| ③ 理科: 物理、化学、生物から1科目              | 300点 |
| <得点3倍換算・高得点科目を採用>                |      |

合計 700点満点

※合格最低点の同点で合格者が10名を超えた場合、該当の同点者に対してオンラインによる面接で二段階選抜を行うことがあります。

# 一般選抜 **地域枠** 共通テスト利用(薬学科のみ)

## 出願資格

- 現住所または在籍中の高等学校、卒業した高等学校が下記に挙げる県内にあること。  
青森、秋田、山形、茨城、群馬、富山、福井、山梨、長野、岐阜、愛知、三重、奈良、鳥取、**島根**、高知、佐賀、大分、宮崎、鹿児島、沖縄(以上21県)
- 高等学校又は中等教育学校等を卒業した者及び2026年3月に卒業見込みの者、高等学校卒業程度認定試験の合格者及び2026年3月31日までに合格見込みの者で大学卒業後は**出身所在の県にUターン就職を志す者**。
- なお、2026年度に本資格を得て入学したものの、在学中に出身所在の県に薬学部が新設された場合においても本奨学金は継続する。但し、必ず同県にUターン就職をすることとする。

## 支援内容

- 卒業して薬剤師国家試験合格後に直ちに**最低9年間、該当県へUターン就職して、薬局・医療施設(病院・診療所)又は衛生行政機関に従事する薬剤師として勤務すること**を条件として、**在学中の授業料相当分(134万円/年×6年間=804万円)を奨学金として全額給付**支援します(6年間の授業料相当額(毎年134万円)の振込が不要となります)。

# 2026年度 入学者選抜試験

薬学科 6年制 (360名)

生命創薬科学科 4年制 (60名)

選抜区分	試験日	募集人員	
		薬学科 6年制	生命創薬科学科 4年制
指定校制推薦	11月8日(土)	100名	5名
公募制推薦(専願制)	11月15日(土)	<b>45名</b>	—
公募制推薦(併願制)	11月15日(土)	15名	5名
A方式(共通テスト利用)	1月17日(土)、18日(日)	<b>15名</b>	5名
B方式前期	1月31日(土)	120名	25名
C方式 (共通テスト・個別試験併用)	1月17日(土)、18日(日) 2月5日(木)	<b>20名</b>	5名
B方式後期	2月8日(日)	<b>35名</b>	15名
<b>地域枠</b> (共通テスト利用)	1月17日(土)、18日(日)	10名	—

# 明治薬科大学女子寮 **せせらぎ**



- 大学正門から寮まで**徒歩約3分**
- 定員**60名**、明薬女子学生専用（例年**20名程度**募集）
- 部屋タイプは**個室**と**シェアユニット**（4個室+共有ラウンジ）**2種類**
- 寮生のコミュニティを重視した新しい学生寮として開設
- 管理人夫婦が住込み

個室



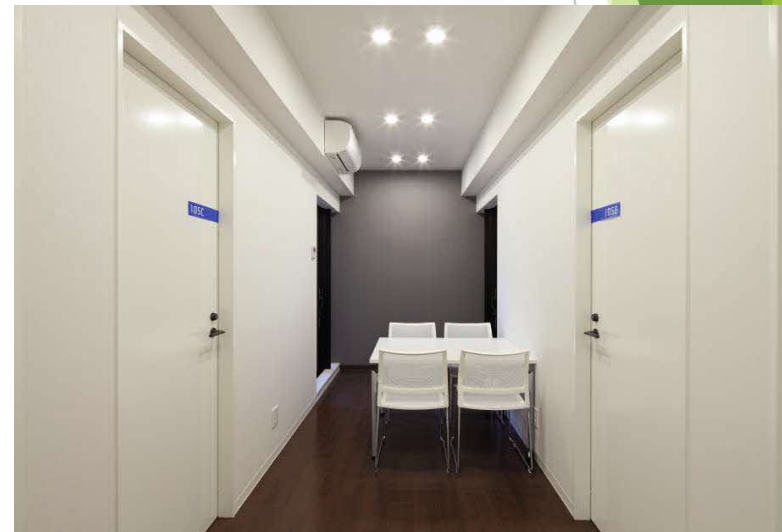
学習室



ミニキッチン



シェアユニット (4個室 + 共有ラウンジ)



Q

## 薬学科の特徴は何ですか？

国家試験合格への万全な対策はもちろん、社会に出て、先導的な薬剤師となるための能力を養成しています

**1** さまざまな現場で活躍する薬剤師

7つのコース別特別実習と4つの新規特別コース

**2** チーム医療を担う薬剤師

防衛医大との合同多職種連携教育（医師・看護師・薬剤師）

**3** 地域医療を担う薬局の経営者としての薬剤師

「薬局経営学」：経営者マインドの育成

**4** 高度化する医療に対応できる薬剤師

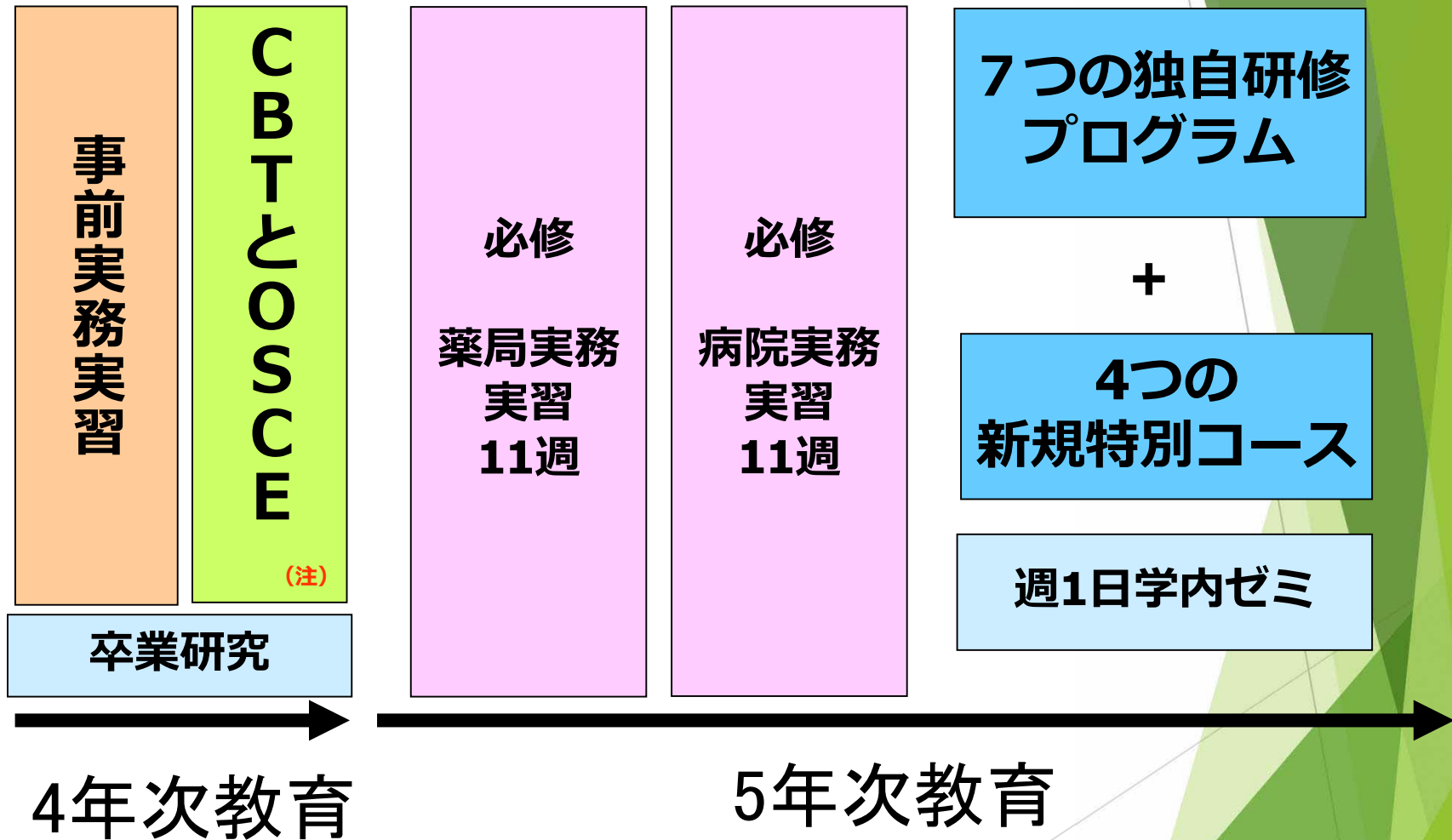
「数理・データサイエンス・AI教育プログラム」に準拠  
（リテラシーレベル\* & 応用基礎レベル\*\*） 認定申請は\*R7, \*\*R8



A



# 薬学科<6年制>の教育カリキュラム



(注) CBTとは「4年次までの薬学教育の知識面の修得度をコンピュータを利用して評価する試験」  
OSCEとは「5・6年次の臨床科目の履修に必要とされる実務能力の修得度を評価する実技試験」

# 薬学科< 6年制 >の教育カリキュラム

国家試験受験のために必須となる薬学実務実習(薬局11週・病院11週)に加え、

## 本学独自の7コースの研修プログラム (5年次)

将来の**希望進路**に合わせて、より専門的・実践的能力を身に付け、社会の多方面からのニーズに応えうる指導的人材を養成するためのプログラム。

チーム医療や地域医療等を進める上で求められる専門的な知識・技能・態度を兼ね備えた薬剤師を目指します。

病院薬学  
コース

病院

地域医療  
コース

薬局

臨床開発  
コース

治験関連企業

健康薬学  
コース

国公立研究所

伝統  
医療薬学  
コース

漢方薬局

薬学研究  
コース

大学 (研究室)

海外  
医療研修  
コース

英国・カナダ・タイ・アメリカ

# 薬学科< 6年制 >の教育カリキュラム

## 【新設】 4つの新規特別コース（5年次）

- 7つの独自研修プログラムを履修した学生の中から、さらなる研修を希望する50名を4つの新規特別コースに配属します。
- **新薬学教育モデル・コア・カリキュラムで導入された新しい教育内容に対応するものです。**

### 先端医療 コース

個別化医療を経験、  
各種専門薬剤師を目指す

### グローバル薬剤師 養成コース

より高度な国際化に対応可能  
な薬剤師に

### 薬学データ サイエンスコース

デジタル技術や医療ビッグデータ  
を適切に活用

### 感染症薬剤師 コース

将来の感染制御を担う専門薬剤師  
を目指す

※上記のコース以外にこれまでの研修プログラムの成果を振り返る調査研究を行う「特別研究コース」を開講します

## ■ 過去10年間合算の大学別薬剤師国家試験合格率 (2015～2024年)

順位	大学名	総数		
		受験者数(人)	合格者数(人)	合格率(%)
1	山陽小野田市立山口東京理科大学(公)	101	95	94.06
2	金沢大学(国)	419	389	92.84
3	名城大学(私)	2,660	2,434	91.50
4	広島大学(国)	464	411	88.58
5	医療創生大学(私)	558	494	88.53
6	京都薬科大学(私)	3,998	3,496	87.44
7	静岡県立大学(公)	1,021	884	86.58
8	近畿大学(私)	1,773	1,527	86.13
9	明治薬科大学(私)	3,491	3,003	86.02

ドラッグマガジン社発行

「DRUG topics 薬学生諸君 2026年度版」より

[https://www.drugmagazine.co.jp/books/archive/yakugakusei\\_2026\\_05.pdf](https://www.drugmagazine.co.jp/books/archive/yakugakusei_2026_05.pdf)

2025

リアルな  
メイヤクがわかる!

# OPEN CAMPUS

多彩なプログラムを用意しています

ぜひ一度、どれかのイベントに参加してみてください!



オープンキャンパス  
などの  
イベント情報は  
こちら!



## 進学説明会



9/20 土

## 生命創薬科学科 ガイダンス (明薬祭と同時開催)



10/12 日

## 春のオープンキャンパス

2026

3/21 土 開催

- スタートガイダンス
- キャンパス見学
- 在学生トークライブ
- 体験授業



薬剤師を目指す高校生のみなさんへ  
オープンキャンパスに行く  
交通費や宿泊費を  
支援します!



## 神戸薬科大学

助成金 全額助成 上限 **2**万円 定員 10名

日時 2025 8/3 (日)  
8/9 (土), 10 (日)  
10/12 (日) 住所 神戸市東灘区本山  
北町4-19-1

## 明治薬科大学

助成金 全額助成 上限 **4.5**万円 定員 5名

日時 2025 7/26 (土), 27 (日)  
2026 3/21 (土) 住所 東京都清瀬市野塩  
2-522-1

「島根県 オープンキャンパス助成 」で検索  
[https://www.pref.shimane.lg.jp/medical/yakuji/yakuji/yakuji\\_info/yakuzaishikakuho/onlinebyouingoudou.html](https://www.pref.shimane.lg.jp/medical/yakuji/yakuji/yakuji_info/yakuzaishikakuho/onlinebyouingoudou.html)

# 早わかり動画Gallery

## この春、本学HPのリニューアルを行いました



最新情報

2025年03月21日

入試概要



最新情報

2025年03月21日

教育内容について



保護者の皆さまへ

2025年03月21日

学生生活・学修支援について



保護者の皆さまへ

2024年06月21日

進路・就職支援について



各学科の特色 2024年05月21日

薬学科：7つの独自研修プログラム



各学科の特色 2025年03月20日

薬学科：海外医療研修コース



各学科の特色 2024年06月21日

生命創薬科学科：「生命創薬」ってどんな学科？



各学科の特色 2024年06月01日

薬学科：健康薬学コース



各学科の特色 2024年05月11日

薬学科：病院薬学コース



各学科の特色 2022年06月21日

薬学科：伝統医療薬学コース



各学科の特色 2022年06月11日

薬学科：薬学研究コース



各学科の特色 2022年06月11日

薬学科：臨床開発コース



各学科の特色 2022年06月01日

薬学科：地域医療コース



各学科の特色 2021年06月21日

生命創薬科学科：創薬研究の魅力



各学科の特色 2021年06月11日

生命創薬科学科：薬科学総合実習・演習

お時間のある時に、ご覧ください



<大学HP>



<WebOC>



<YouTube>



<入試課Insta>



<学生広報委員会>



<教員X>

## 最後に

「伝統校 = 昔ながらの大学・変わらない大学」ではありません!

### 時代の変化に対応する大学

コロナ禍ではいち早くIT化を進めて、講義を維持しました  
日々、教育内容のアップデートに努めています

### 卒業生のネットワークが伝統校の強み

各界で活躍する多数の卒業生が就職活動をサポートします

- 学生のより良い教育・より良い将来のために
- 「仕事に責任を持てる人材」を育てるために  
教職員が一丸となり、これからも学生の教育に  
責任を持って取り組んでいきます



あなたも明治薬科大学で学んでみませんか？

ご清聴頂き有難うございました。  
皆様の進路選択や検討の、  
一助になれば幸いです。

オープンキャンパス等で  
ご来校お待ちしております！

