

## 県内の季節性インフルエンザ患者発生状況（年代別）

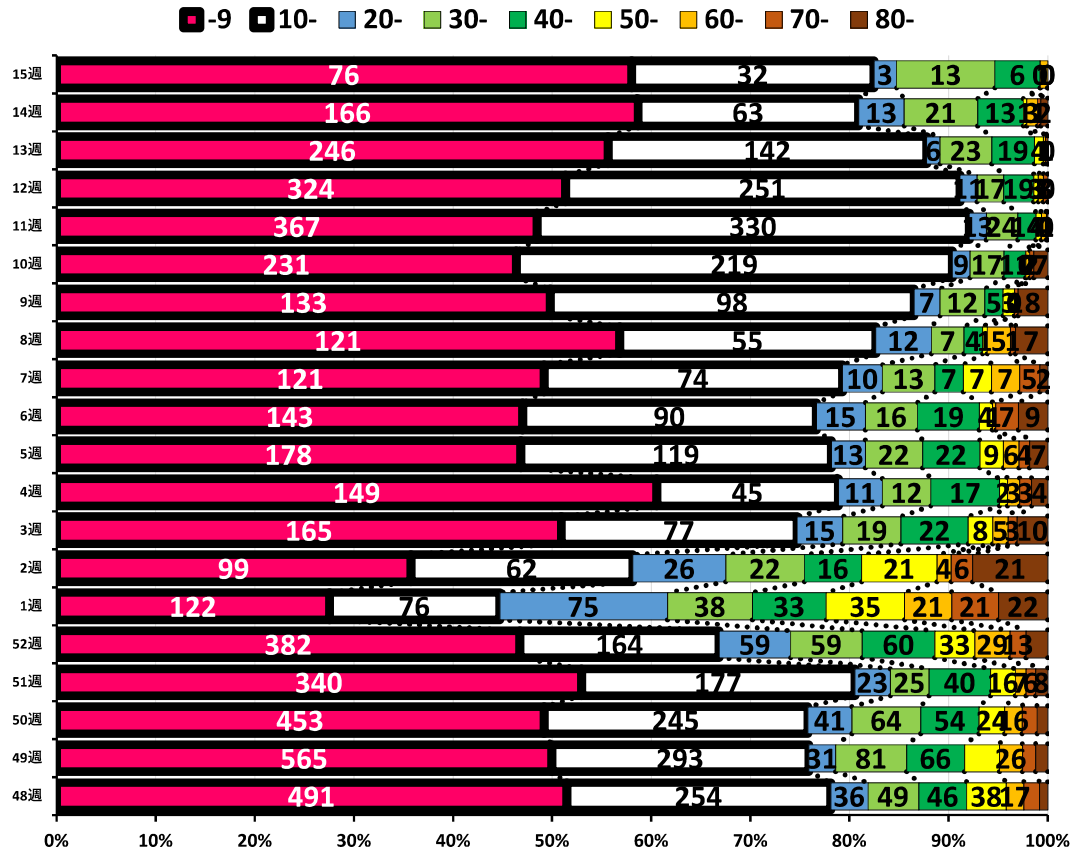
定点あたり

0	1	10	30
---	---	----	----

期間	報告週	年代別患者数（人）										計	定点あたり
		-9	10-	20-	30-	40-	50-	60-	70-	80-			
11/27 ~ 12/3	48週	491	254	36	49	46	38	17	15	8	<b>954</b>	<b>25.11</b>	
12/4 ~ 12/10	49週	565	293	31	81	66	40	26	15	14	<b>1131</b>	<b>29.76</b>	
12/11 ~ 12/17	50週	453	245	41	64	54	24	16	14	10	<b>921</b>	<b>24.24</b>	
12/18 ~ 12/24	51週	340	177	23	25	40	16	7	6	8	<b>642</b>	<b>16.89</b>	
12/25 ~ 12/31	52週	382	164	59	59	60	33	29	13	18	<b>817</b>	<b>21.50</b>	
1/1 ~ 1/7	1週	122	76	75	38	33	35	21	21	22	<b>443</b>	<b>11.66</b>	
1/8 ~ 1/14	2週	99	62	26	22	16	21	4	6	21	<b>277</b>	<b>7.29</b>	
1/15 ~ 1/21	3週	165	77	15	19	22	8	5	3	10	<b>324</b>	<b>8.53</b>	
1/22 ~ 1/28	4週	149	45	11	12	17	2	3	3	4	<b>246</b>	<b>6.47</b>	
1/29 ~ 2/4	5週	178	119	13	22	22	9	6	4	7	<b>380</b>	<b>10.00</b>	
2/5 ~ 2/11	6週	143	90	15	16	19	4	1	7	9	<b>304</b>	<b>8.00</b>	
2/12 ~ 2/18	7週	121	74	10	13	7	7	7	5	2	<b>246</b>	<b>6.47</b>	
2/19 ~ 2/25	8週	121	55	12	7	4	1	5	1	7	<b>213</b>	<b>5.61</b>	
2/26 ~ 3/3	9週	133	98	7	12	5	3	0	1	8	<b>267</b>	<b>7.03</b>	
3/4 ~ 3/10	10週	231	219	9	17	11	0	2	2	7	<b>498</b>	<b>13.11</b>	
3/11 ~ 3/17	11週	367	330	13	24	14	4	4	0	1	<b>757</b>	<b>19.92</b>	
3/18 ~ 3/24	12週	324	251	11	17	19	3	3	3	0	<b>631</b>	<b>16.61</b>	
3/25 ~ 3/31	13週	246	142	6	23	19	4	1	1	0	<b>442</b>	<b>11.63</b>	
4/1 ~ 4/7	14週	166	63	13	21	13	1	3	1	2	<b>283</b>	<b>7.45</b>	
4/8 ~ 4/14	15週	76	32	3	13	6	0	1	0	0	<b>131</b>	<b>3.45</b>	

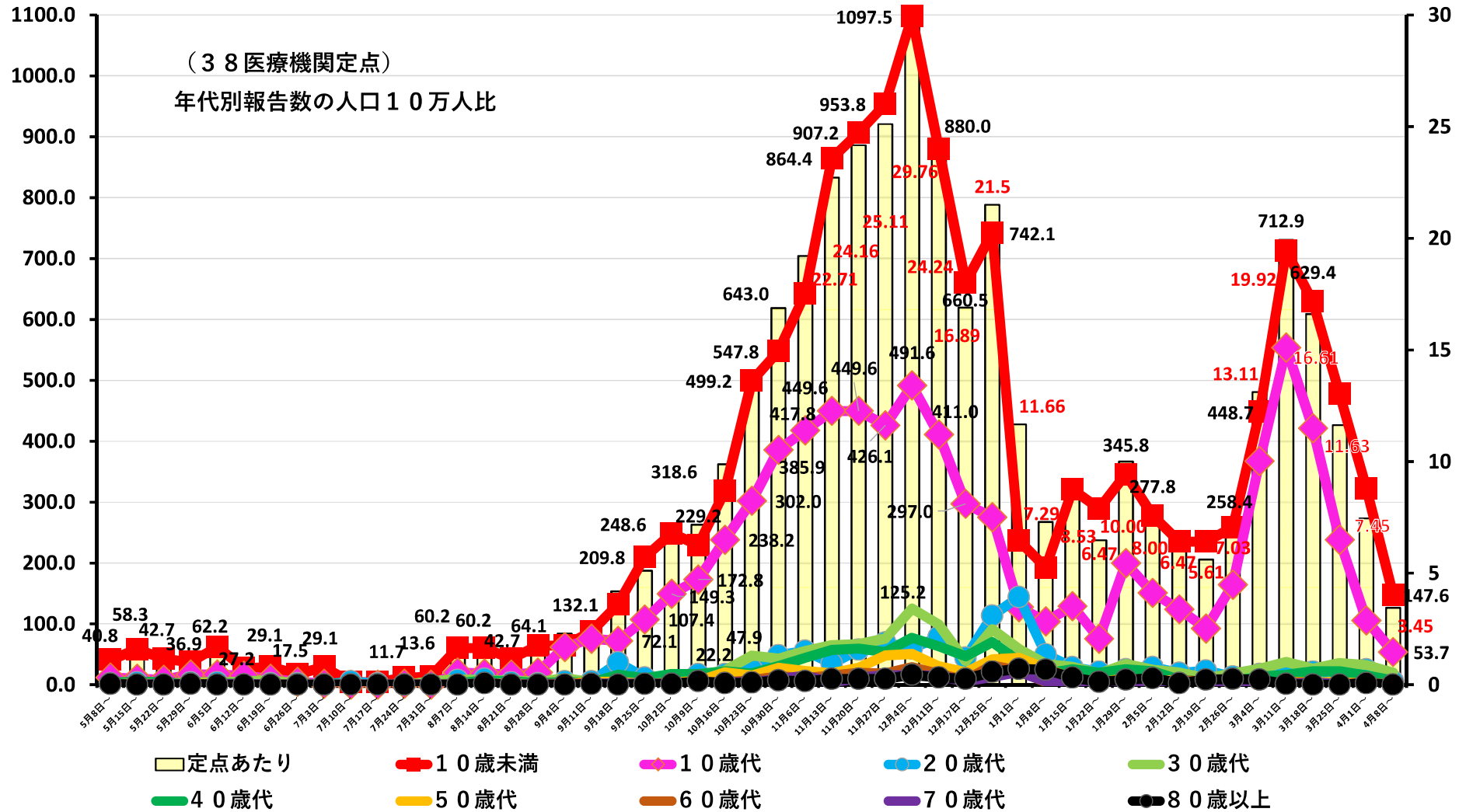
※月曜日から日曜日の1週間に定点医療機関（38か所）で確認された患者数

【グラフ】季節性インフルエンザ年代別患者数と構成



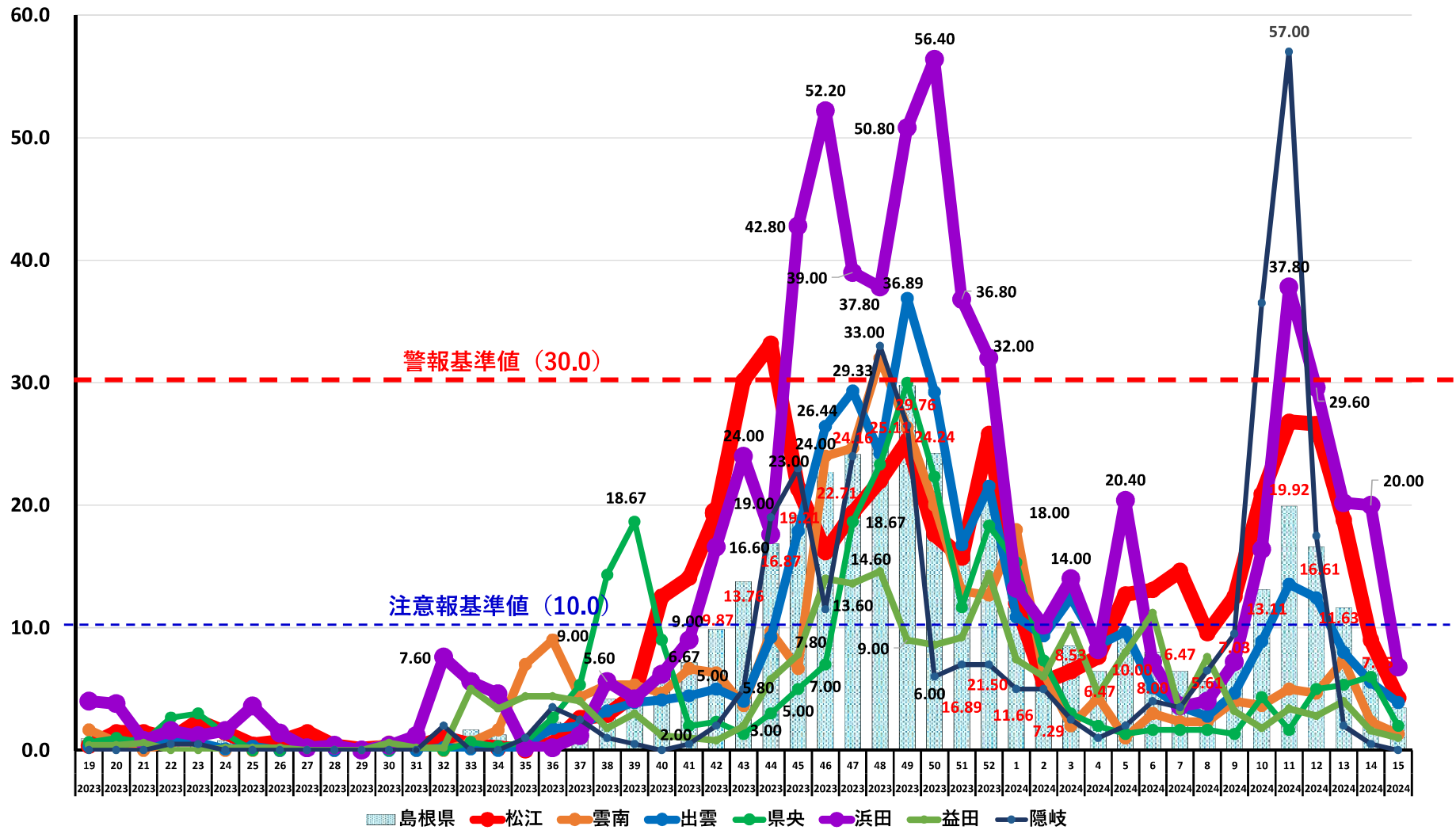
※島根県感染症対策係資料

## 【参考】県内の季節性インフルエンザ発生状況



※島根県感染症対策係資料

## 【参考】県内の季節性インフルエンザ発生状況（保健所別）



※島根県感染症対策係資料