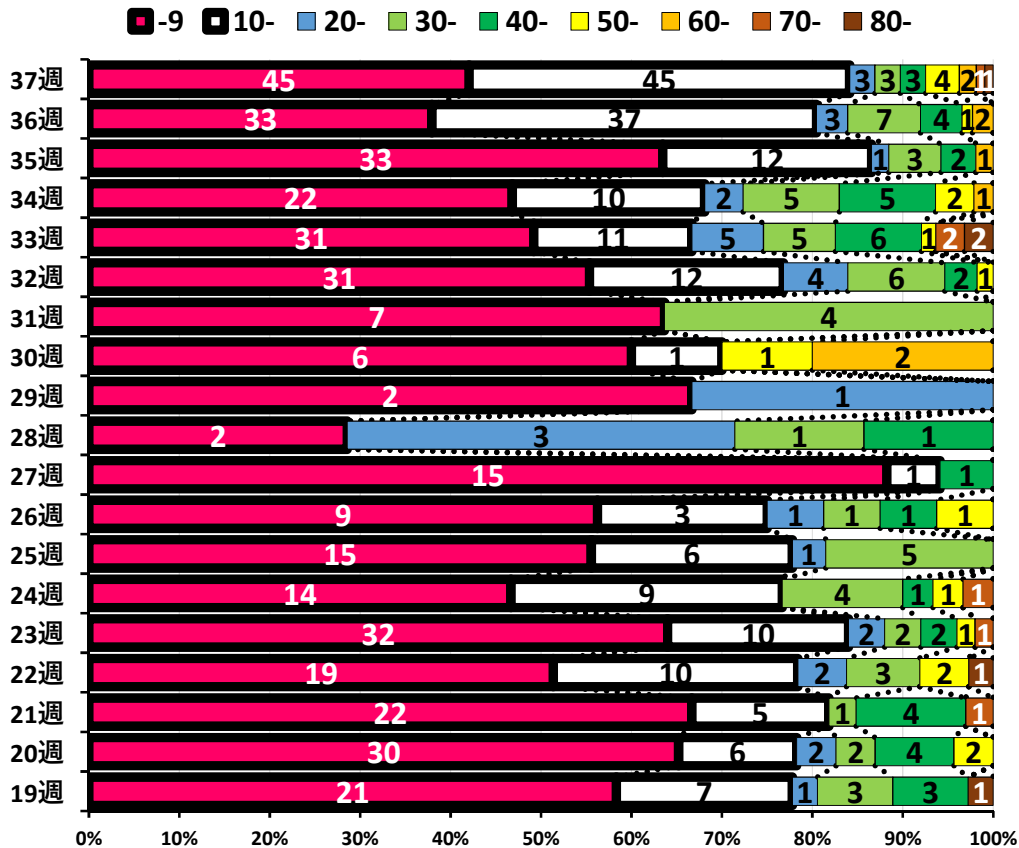


【参考】 県内の季節性インフルエンザ患者発生状況（年代別）

期間	報告週	年代別患者数（人）										定点 あたり
		-9	10-	20-	30-	40-	50-	60-	70-	80-	計	
5/8～5/14	19週	21	7	1	3	3	0	0	0	1	36	0.95
5/15～5/21	20週	30	6	2	2	4	2	0	0	0	46	1.21
5/22～5/28	21週	22	5	0	1	4	0	0	1	0	33	0.87
5/29～6/4	22週	19	10	2	3	0	2	0	0	1	37	0.97
6/5～6/11	23週	32	10	2	2	2	1	0	1	0	50	1.32
6/12～6/18	24週	14	9	0	4	1	1	0	1	0	30	0.79
6/19～6/25	25週	15	6	1	5	0	0	0	0	0	27	0.71
6/26～7/2	26週	9	3	1	1	1	1	0	0	0	16	0.42
7/3～7/9	27週	15	1	0	0	1	0	0	0	0	17	0.45
7/10～7/16	28週	2	0	3	1	1	0	0	0	0	7	0.18
7/17～7/23	29週	2	0	1	0	0	0	0	0	0	3	0.08
7/24～7/30	30週	6	1	0	0	0	1	2	0	0	10	0.26
7/31～8/6	31週	7	0	0	4	0	0	0	0	0	11	0.29
8/7～8/13	32週	31	12	4	6	2	1	0	0	0	56	1.47
8/14～8/20	33週	31	11	5	5	6	1	0	2	2	63	1.66
8/21～8/27	34週	22	10	2	5	5	2	1	0	0	47	1.24
8/28～9/3	35週	33	12	1	3	2	0	1	0	0	52	1.37
9/4～9/10	36週	33	37	3	7	4	1	2	0	0	87	2.29
9/11～9/17	37週	45	45	3	3	3	4	2	1	1	107	2.82

※月曜日から日曜日の1週間に定点医療機関（38か所）で確認された患者数

【グラフ】 年代別患者数と構成



※島根県感染症対策室資料