



施設名称	郵便番号	住所	TEL
北海道 産業保健総合支援センター	060-0001	札幌市中央区北1条西7-1プレスト1・7ビル2F	011-242-7701
青森 産業保健総合支援センター	030-0862	青森市古川2-20-3朝日生命青森ビル8F	017-731-3661
岩手 産業保健総合支援センター	020-0045	盛岡市盛岡駅西通2-9-1マリオス14F	019-621-5366
宮城 産業保健総合支援センター	980-6015	仙台市青葉区中央4-6-1SS3015F	022-267-4229
秋田 産業保健総合支援センター	010-0874	秋田市千秋久保田町6-6秋田県総合保健センター4F	018-884-7771
山形 産業保健総合支援センター	990-0047	山形市旅籠町3-1-4食糧会館4F	023-624-5188
福島 産業保健総合支援センター	960-8031	福島市栄町6-6NBFユニックスビル10F	024-526-0526
茨城 産業保健総合支援センター	310-0021	水戸市南町3-4-10水戸FFセンタービル8F	029-300-1221
栃木 産業保健総合支援センター	320-0811	宇都宮市大通り1-4-24MSCビル4F	028-643-0685
群馬 産業保健総合支援センター	371-0022	前橋市千代田町1-7-4群馬メディカルセンタービル2F	027-233-0026
埼玉 産業保健総合支援センター	330-0064	さいたま市浦和区岸町7-5-19全電通埼玉会館あけぼのビル3F	048-829-2661
千葉 産業保健総合支援センター	260-0013	千葉市中央区中央3-3-8日進センタービル8F	043-202-3639
東京 産業保健総合支援センター	102-0075	千代田区三番町6-14日本生命三番町ビル3F	03-5211-4480
神奈川 産業保健総合支援センター	221-0835	横浜市神奈川区鶴屋町3-29-1第6安田ビル3F	045-410-1160
新潟 産業保健総合支援センター	951-8055	新潟市中央区礎町通二ノ町2077朝日生命新潟万代橋ビル6F	025-227-4411
富山 産業保健総合支援センター	930-0856	富山市牛島新町5-5インテックビル(タワー111)4F	076-444-6866
石川 産業保健総合支援センター	920-0031	金沢市広岡3-1-1金沢パークビル9F	076-265-3888
福井 産業保健総合支援センター	910-0006	福井市中央1-3-1加藤ビル7F	0776-27-6395
山梨 産業保健総合支援センター	400-0047	甲府市徳行5-13-5山梨県医師会館2F	055-220-7020
長野 産業保健総合支援センター	380-0935	長野市中御所1-16-11鈴正ビル2F	026-225-8533
岐阜 産業保健総合支援センター	500-8844	岐阜市吉野町6-16大同生命・廣瀬ビル地下1F	058-263-2311
静岡 産業保健総合支援センター	420-0034	静岡市葵区常磐町2-13-1住友生命静岡常磐町ビル9F	054-205-0111
愛知 産業保健総合支援センター	460-0004	名古屋市中区新栄町2-13栄第一生命ビル9F	052-950-5375
三重 産業保健総合支援センター	514-0003	津市桜橋2-191-4三重県医師会館5F	059-213-0711
滋賀 産業保健総合支援センター	520-0047	大津市浜大津1-2-22大津商中日生ビル8F	077-510-0770
京都 産業保健総合支援センター	604-8186	京都市中京区車屋町通御池下ル梅屋町361-1アーバネックス御池ビル東館5F	075-212-2600
大阪 産業保健総合支援センター	540-0033	大阪市中央区石町2-5-3エル・おおさか南館9F	06-6944-1191
兵庫 産業保健総合支援センター	651-0087	神戸市中央区御幸通6-1-20ジイテックスアセントビル8F	078-230-0283
奈良 産業保健総合支援センター	630-8115	奈良市大宮町1-1-32奈良交通第3ビル3F	0742-25-3100
和歌山 産業保健総合支援センター	640-8137	和歌山市吹上2-1-22和歌山県日赤会館7F	073-421-8990
鳥取 産業保健総合支援センター	680-0846	鳥取市扇町115-1鳥取駅前第一生命ビルディング6F	0857-25-3431
島根 産業保健総合支援センター	690-0003	松江市朝日町477-17松江SUNビル7F	0852-59-5801
岡山 産業保健総合支援センター	700-0907	岡山市北区下石井2-1-3岡山第一生命ビルディング12F	086-212-1222
広島 産業保健総合支援センター	730-0011	広島市中区基町11-13合人社広島紙屋町アネクス5F	082-224-1361
山口 産業保健総合支援センター	753-0051	山口市旭通り2-9-19山口建設ビル4F	083-933-0105
徳島 産業保健総合支援センター	770-0847	徳島市幸町3-61徳島県医師会館3F	088-656-0330
香川 産業保健総合支援センター	760-0050	高松市亀井町2-1朝日生命高松ビル3F	087-813-1316
愛媛 産業保健総合支援センター	790-0011	松山市千舟町4-5-4松山千舟454ビル2F	089-915-1911
高知 産業保健総合支援センター	780-0850	高知市丸ノ内1-7-45総合あんしんセンター3F(2020年4月20日~)	088-826-6155
福岡 産業保健総合支援センター	812-0016	福岡市博多区博多駅南2-9-30福岡県メディカルセンタービル1F	092-414-5264
佐賀 産業保健総合支援センター	840-0816	佐賀市駅南本町6-4佐賀中央第一生命ビル4F	0952-41-1888
長崎 産業保健総合支援センター	852-8117	長崎市平野町3-5建友社ビル3F	095-865-7797
熊本 産業保健総合支援センター	860-0806	熊本市中央区花畑町9-24住友生命熊本ビル3F	096-353-5480
大分 産業保健総合支援センター	870-0046	大分市荷揚町3-1いちご・みらい信金ビル6F	097-573-8070
宮崎 産業保健総合支援センター	880-0806	宮崎市広島1-18-7大同生命宮崎ビル6F	0985-62-2511
鹿児島 産業保健総合支援センター	890-0052	鹿児島市上之園町25-1中央ビル4F	099-252-8002
沖縄 産業保健総合支援センター	901-0152	那覇市宇小緑1831-1沖縄産業支援センター2F	098-859-6175
労働者健康安全機構 (勤労者医療・産業保健部産業保健課)	211-0021	川崎市中原区木月住吉町1-1事務管理棟	044-431-8660

■ 全国統一ナビダイヤル  **0570-038046** このナビダイヤルを利用することにより、最寄りの産業保健総合支援センターに着信します。

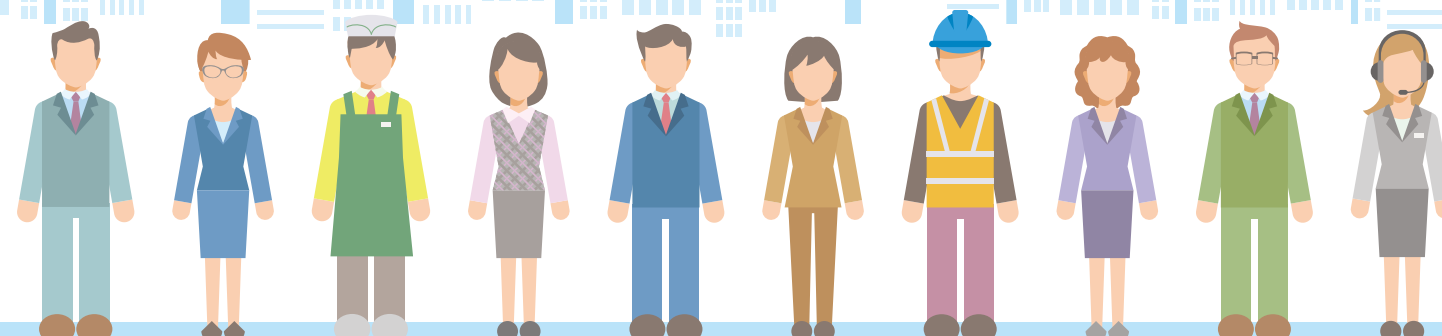
〈地域産業保健センター〉
最寄りの産保センターにお問い合わせいただくか、産保センターのホームページをご覧ください。詳しくはこちらから 

企業の明るい未来のために

働く人の「こころ」と「からだ」の健康を、無料でサポート!

産業保健総合支援センター 地域産業保健センター

事業案内



事業場の状況に応じた各支援の活用イメージ

さまざまな支援を上手に活用して、
産業保健活動に取り組みましょう!

ステップ
1

地域産業保健センターを活用して、労働者の健康管理を行いましょう

ステップ
2

専門スタッフの訪問指導や助成金を活用して、自主的な取り組みを図りましょう

ステップ
3

いろいろな研修に参加して、産業保健に関する理解をさらに深めましょう
★困ったことがあれば、相談窓口を活用ましょう

働く人の「こころ」と「からだ」の健康が企業の未来を明るくする!

私たちは、ワンストップサービスによる「産業保健スタッフの活動へのサポート」や「小規模事業場の事業主やそこで働く人への産業保健サービス」を通じて、すべての人が健康で元気に働けることを目指しています。皆さまのご利用をお待ちしております。



産業保健スタッフ向けサービス

産業保健総合支援センター

各都道府県に設置されている産業保健総合支援センターでは、事業場で産業保健活動に携わる産業医、保健師、衛生管理者をはじめ、事業主、人事労務担当者などの方々に対して、産業保健に関する研修や専門的な相談への対応などの支援を行っています。

【産業保健関係者に対する専門的研修等】

産業医、保健師、看護師、衛生管理者等を対象として、産業保健に関する様々なテーマの研修を実施しています。研修スケジュールは産業保健総合支援センターホームページでご確認ください。

※研修参加には事前の申込みが必要です。

【産業保健関係者からの専門的相談対応】

産業医学、労働衛生工学、メンタルヘルス、労働衛生関係法令等に豊富な経験を有する専門スタッフが、産業保健に関する様々な問題について、窓口、電話、メール等でご相談に応じ、解決方法を助言しています。また、事業場の具体的な状況に応じた専門的な支援が必要な場合には、事業場を訪問する実地相談も実施しています。

【メンタルヘルス対策の普及促進のための個別訪問支援】

専門スタッフ（産業カウンセラー、社労士、保健師等）が事業場に訪問し、心の健康づくり計画の作成やストレスチェック制度の導入・職場環境改善に関する実地相談、管理監督者や若年労働者を対象とするメンタルヘルス教育などを行っています。

【治療と仕事の両立支援】

専門スタッフ（社労士、産業カウンセラー、保健師等）が事業場に訪問し、両立支援制度の導入支援、患者（労働者）と企業との個別調整支援などを行っています。

【産業保健に関する情報提供・広報啓発】

ホームページ、メールマガジン、情報誌を通じて、産業保健情報をお知らせしています。また、専門図書の貸出等も行っています。※メールマガジン登録は、産業保健総合支援センターホームページをご覧ください。

【事業主・労働者に対する啓発セミナー】

事業主を対象とした、職場における労働者の健康管理等の産業保健に関する啓発セミナーや、労働者を対象とした、労働者のメンタルヘルス、生活習慣病対策等のセミナーを実施しています。



小規模事業場向けサービス

地域産業保健センター（地域窓口）

産業保健総合支援センターの地域窓口として、概ね労働基準監督署管轄区域毎に地域産業保健センターを設置しています。地域産業保健センターでは、労働者数50人未満の産業医の選任義務のない小規模事業場の事業者やそこで働く人を対象として、労働安全衛生法で定められた保健指導などの産業保健サービスを提供しています。

【労働者の健康管理（メンタルヘルスを含む）に係る相談】

健康診断で、脳・心臓疾患関係の主な検査項目（「血中脂質検査」「血圧の測定」「尿中の糖の検査」「心電図検査」）に異常の所見があった労働者に対して、医師または保健師が日常生活面での指導などを行います。また、メンタルヘルス不調を感じている労働者に対して、医師または保健師が相談・指導を行います。

【健康診断の結果についての医師からの意見聴取】

健康診断で、異常の所見があった労働者に関して、健康保持のための対応策などについて、事業主が医師から意見を聴くことが出来ます。

【ストレスチェックに係る高ストレス者や長時間労働者に対する面接指導】

ストレスチェックの結果、高ストレスであるとされた労働者や、時間外労働が長時間に及ぶ労働者に対し、医師が面接指導を行います。

【個別訪問による産業保健指導の実施】

医師、保健師または労働衛生工学の専門家が事業場を訪問し、作業環境管理、作業管理、メンタルヘルス対策等の健康管理の状況を踏まえ、総合的な助言・指導を行います。

※**地域産業保健センターの利用には事前の申込みが必要です。**
(総括産業医(企業内の事業場の産業保健活動について総括的に指導を行う産業医)がいる小規模事業場は支援対象外となります。)

また利用回数には制限があります。

詳しくは、最寄りの地域産業保健センターもしくは産業保健総合支援センターへお問い合わせください。

提供するサービスはすべて**無料**です。

