

出雲地区パーキンソン病患者・家族会 令和8年度「つくしの会」総会&交流会

つくしの会・島根県出雲保健所

さわやかな風が心地よい季節となりました。皆様いかがお過ごしでしょうか。

「つくしの会」では今年度も交流や学習会を予定しており、初回として下記のとおり総会と交流会を開催します。ぜひお誘いあわせのうえご参加ください。

【日時】 **6月14日(日) 13:30~15:30**

【場所】 出雲保健所 2階大会議室 (出雲市塩冶町 223-1)

【対象】 患者さん・ご家族どなたでも

(交流会は非会員も歓迎、14時にお越しください)

【締切】 **6月5日(金)**

【申込み】 電話または裏面申込書(郵送・FAX)でお申し込みください

当日の流れ

● 13:00

受付開始

● 13:30

総会

【報告】令和7年度事業・決算、令和8年度活動・予算(案)

【議題】会則・役員(案)

● 13:50

休憩(※この他にも適宜休憩を挟みます)

● 14:00

音楽を楽しむ会

ココアポットの皆さんによる楽器の演奏

● 14:30

交流会

テーマ:「症状やお薬での困りごと」

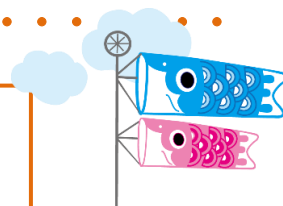
※話を聞くだけの参加も大歓迎です



【事務局】出雲保健所 医事・難病支援課 担当:坂本・原

TEL: 21-1191

FAX: 21-7428



送 信 先： 出雲保健所 医事・難病支援課 坂本・原 行き
(FAX 0853-21-7428)

※添書、送信票は不要です

.....

令和8年度「つくしの会」総会&交流会 参加申込書

開催日：令和8年6月14日（日）13：30～15：30
場 所：出雲保健所 大会議室

■ 以下のとおり参加を申し込みます

お名前	お立場 (いずれかに○)	ご連絡先	車いすなどの準備や補助が必要な場合、ご記入ください。
	患者本人 家族 その他		
	患者本人 家族 その他		
	患者本人 家族 その他		

※水分などが必要な場合は、各自ご準備ください。

申込締め切り：6月5日（金）

《ご要望や当日交流会で話したいこと等あればご記入ください》



体調不良等で欠席される際はご連絡をお願いします。スタッフ一同お待ちしております♪