

①県立中央病院

嚥下訓練食品0j
(嚥下訓練ゼリー)
150kcal



嚥下調整食1j
(ゼリー食)
500kcal



嚥下調整食2-2
(ミキサー食)
700/1000/
1400 / 1600kcal



嚥下調整食3
(ソフト食)
700 / 1400 / 1600kcal



嚥下調整食4
(嚥下軟菜食)
700 / 1400 / 1600kcal



嚥下障害

重度

代替栄養主体

代替栄養併用

経口摂取のみ

軽度

日本摂食嚥下リハビリテーション学会 嚥下調整食分類2021に基づく

②島根大学医学部附属病院

コード4
(嚥下食4)

1200kcal



主食は全粥～軟飯

コード3
(嚥下食3)

900kcal



主食はムース粥

コード2-1
(嚥下食2)

550kcal



主食はミキサー粥

コード1j
(嚥下食1)

350kcal



嚥下食0と上記のものを
1品ずつ組み合わせる

コード0j
(嚥下食0)

180kcal



この中から1つ

嚥下障害

重度

代替栄養主体

代替栄養併用

経口摂取のみ

軽度

③ 斐川生協病院

コード0j
(食)
kcal

無し

コード1j
(ゼリー食)

300kcal/日



エンジョイゼリー

コード2-(2)
(ペースト食)

1200~1300kcal/日



粥ゼリーカッター 粥ゼリー

コード3
(あんかけきざみ食)

1200~1300kcal/日



粥ゼリー

全粥

(コード4)

離水に配慮した
お粥です

コード4
(ソフトきざみ食)

1200~1300kcal/日



軟飯

全粥

(コード4)

(コード4)

エネルギー
(エネルギーの差は主に
主食の違いによるものです)

嚥下障害

重度
代替栄養主体

代替栄養併用

経口摂取のみ

軽度

④ 寿生病院

コード0j

無し

コード1j



コード2-1
(ミキサー食)

1350kcal



コード2-2

主食はゲル化剤を使用した全粥ゼリー
(副食は2-1と同じ)



コード3
(超きざみ)

1400kcal



コード4
(中きざみ)
(1cm)

1400/1600kcal



嚥下障害

重度

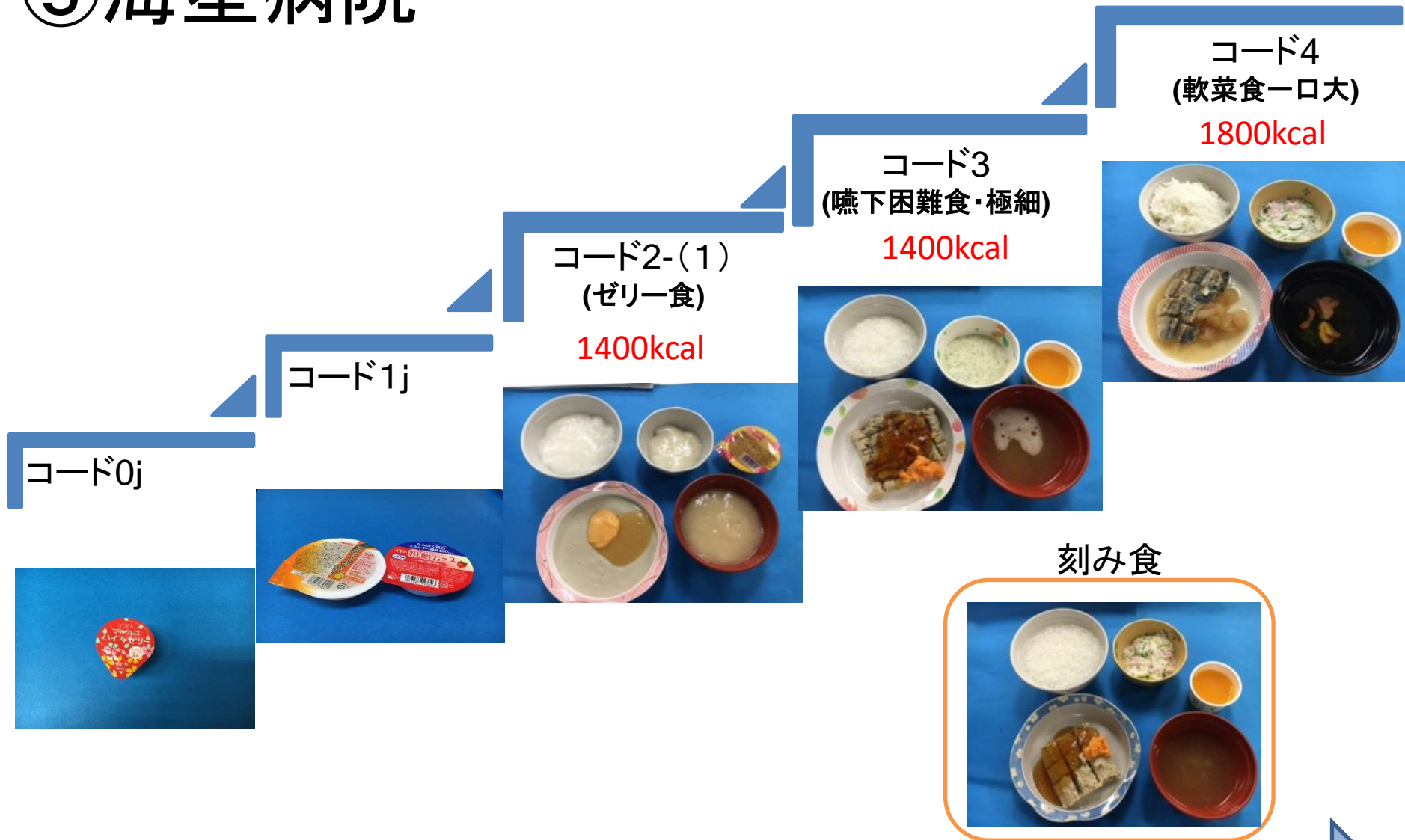
代替栄養主体

代替栄養併用

経口摂取のみ

軽度

⑤海星病院



嚥下障害 重度 代替栄養主体 → 代替栄養併用 → 経口摂取のみ 軽度

⑥出雲市立総合医療センター

コード4
(移行食)

1400kcal



コード3
(嚥下2期食)

1300kcal



コード2-(1)
(嚥下3期食)

1400kcal



コード1j
(嚥下1期食)

750kcal



コード0j
(開始食)
45kcal



嚥下障害

重度

代替栄養主体

代替栄養併用

経口摂取のみ

軽度

⑦出雲市民リハビリテーション病院

コード4
()

コード3
(極きざみ食)

栄養量は主治医の指示による



コード2-2
(ミキサー食)

栄養量は主治医の指示による



コード1j
(嚥下調整食)

80～150kcal



コード0j
(嚥下訓練食)

20kcal



嚥下障害

重度 代替栄養主体 → 代替栄養併用 → 経口摂取のみ 軽度

⑧出雲市民病院

嚥下調整食4
(軟菜食)

1300~1900kcal



肉は、酵素処理をされたものを使用し、細切りにして提供します。

エネルギー量は主に主食の量により異なります



嚥下調整食3
(ソフト食)

1300~1900kcal



野菜は繊維を断ち切るように小スプーンにのるサイズに切り、圧力鍋で柔らかくします。肉や魚はミンチやすり身に玉ねぎなど繋ぎを加え柔らかくまとまり良くしています。食材によっては、刻んだものにとろみをかけ、まとまりをよくしています。

嚥下調整食2-2
(ミキサー食)

1300~1900kcal



ミキサーで滑らかにしています。

コード1j
(ゼリー食)

200kcal



パワミナ1品(200kcal)。

コード0j
(訓練食)
0kcal

給食からの提供なし

嚥下障害

重度

代替栄養主体

代替栄養併用

経口摂取のみ

軽度

⑨こころの医療センター

コード4
(4軟菜食)

1600kcal



コード3
(3ソフト食)

1600kcal



コード2-2
(2-2ミキサー食)

700/1400kcal



コード1j
(1jゼリー食)

400kcal



コード0j
(0j嚥下訓練ゼリー)

150kcal



嚥下障害

重度
代替栄養主体

代替栄養併用

経口摂取のみ

軽度

日本摂食嚥下リハビリテーション学会 嚥下調整食分類2021に基づく

⑩小林病院

コード0j
(嚥下訓練ゼリー)
19 kcal



嚥下調整食1j
(ゼリー食)
100~300 kcal



嚥下調整食2-1
(ミキサー食)
700/1000kcal



嚥下調整食3
(極刻み食)
700/1000/1200 kcal



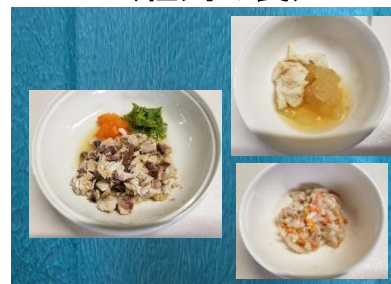
(刻み食)



嚥下調整食4
(一口大)
700/1000/1200/
1400 kcal



(粗刻み食)



*嚥下調整食3は、とろみのあんをかけています。

嚥下障害

重度

代替栄養主体

→代替栄養併用

軽度

→経口摂取のみ