

平成27年度

圏域別地域公聴会資料

(隠岐圏域)

隠岐圏域

圏域概況

項目	単位	調査時	隠岐圏域	島根県	割合
面積	Km ²	H26.10.1	345.91	6,708.23	5.2%
人口	人	H26.10.1	20,493	697,015	2.9%

地域福祉

【地域の支え合いの仕組みづくり】

○127ある自治会の6割近くにあたる74の地域に、福祉活動に取り組む組織が置かれている。

【福祉・介護人材の確保】

○社会福祉専門分野の新規求人倍率は約2.1倍と、求人が求職を上回っている。

【生活保護】

○平成26年度の保護人員は、リーマンショック前の平成19年度と比べ約1.3倍に増加しているが、平成22年度をピークに対前年度伸び率は若干減少傾向にある。

1. 自治会等の単位での福祉活動取り組み状況

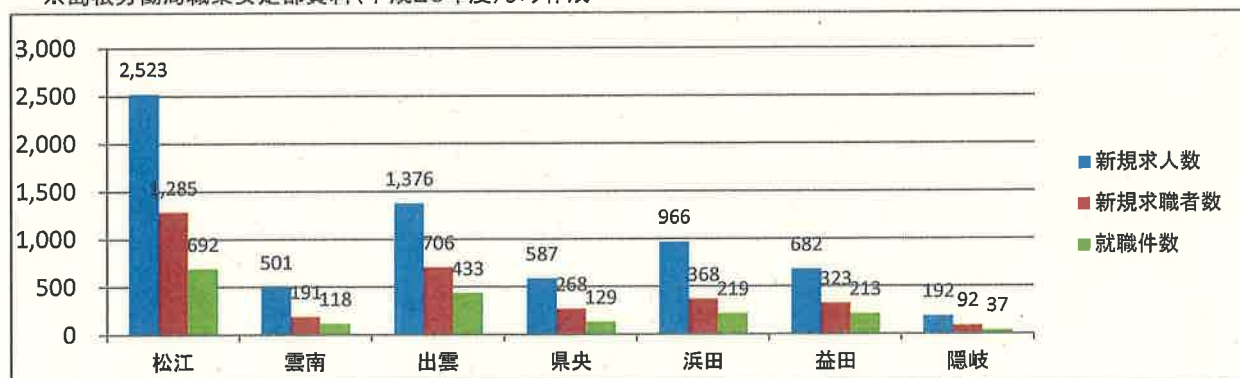
項目	単位	時点	松江	雲南	出雲	県央	浜田	益田	隠岐	県計
自治会等総数	か所	H26	1,271	644	2,421	619	657	405	127	6,144
福祉活動が行われている自治会等数	か所	H26	689	359	1,205	492	483	238	74	3,540
福祉活動が行われている自治会等の割合	%	H26	54.2	55.7	49.8	79.5	73.5	58.8	58.3	57.6

(島根県社会福祉協議会調べ)

2. 社会福祉専門分野の求人・求職・就職状況

区分	松江	雲南	出雲	県央	浜田	益田	隠岐	県計
新規求人数	2,523	501	1,376	587	966	682	192	6,827
新規求職者数	1,285	191	706	268	368	323	92	3,233
就職件数	692	118	433	129	219	213	37	1,841

※島根労働局職業安定部資料(平成26年度)より作成



3. 生活保護の状況

(1) 圏域別保護の実施状況

圏域	市町村	保護人員			保護率(%) (H26年度)
		H19年度 A	H26年度 B	増減率(B/A)	
松江	松江市	1,805	2,840	157.3	13.72
	安来市	201	252	125.4	7.89
雲南	雲南市	149	201	134.9	5.62
	奥出雲町	72	78	108.3	9.07
	飯南町	24	29	120.8	9.38
出雲	出雲市	598	959	160.4	6.24
県央	大田市	277	341	123.1	6.10
	川本町	45	38	84.4	5.02
	美郷町	82	44	53.7	5.67
	邑南町	63	41	65.1	5.43
浜田	浜田市	371	475	128.0	10.39
	江津市	171	151	88.3	8.79
益田	益田市	353	444	125.8	3.63
	津和野町	79	63	79.7	8.02
	吉賀町	53	39	73.6	6.07
隠岐	海士町	10	13	130.0	5.52
	西ノ島町	10	13	130.0	4.20
	知夫村	6	2	33.3	3.31
	隠岐の島町	94	123	130.9	8.32
県計		4,462	6,145	137.7	8.75

	H19年度 A	H25年度 B	増減率(B/A)	保護率(%) (H25年度)
全国	1,543,321	2,161,606	140.06	17.0

※H19は福祉行政報告例、H26は被保護者調査による集計(速報値)

※保護率は千分率(‰)で、被保護人員が前年度10月1日現在の総人口に占める割合。

※旧東出雲町、妻川町分については、H23年度に松江市、出雲市と合併しているため、それぞれの市に含まれている。

(2) 世帯類型別被保護者世帯数(年度別月別平均)

年度	高齢者	母子	障害者	傷病者	その他	計
H19	1,413	181	423	871	494	3,382
H20	1,432	183	444	876	567	3,502
H21	1,470	203	467	895	706	3,741
H22	1,507	244	476	969	861	4,057
H23	1,734	255	636	676	999	4,300
H24	1,816	284	675	626	1,126	4,527
H25	1,852	279	688	638	1,153	4,610
H26	1,945	268	692	630	1,112	4,646

図-1 世帯類型別保護世帯数の推移

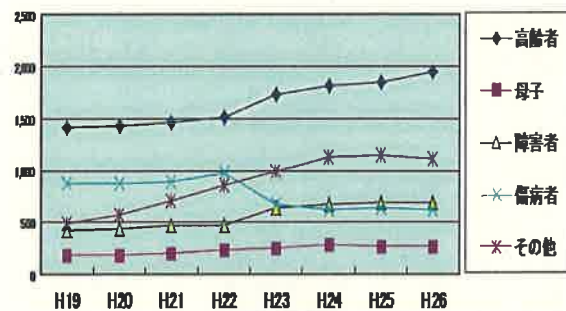
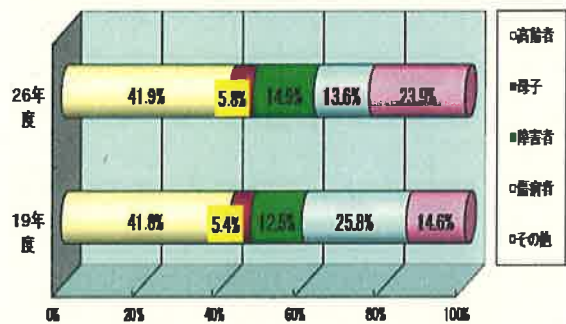


図-2 世帯類型別構成比の推移



医 療

【医師確保】

- 勤務医師実態調査の結果(H26.10.1現在) ※ () 書きは全県の数値
 - 医師の必要数 32.2人(1213.5人)(H27.4.1の必要数見込み)
 - 現員数 29.3人(950.8人)
 - 不足数 2.9人(262.7人)
 - 充足率 91.0%(78.4%) 皮膚科、泌尿器科、耳鼻咽喉科等が低い
- 地域枠出身等の若手医師の県内定着・医師不足地域での勤務促進

【看護職員確保】

- 隠岐圏域2病院の、看護職員の必要数(H26.10.1時点におけるH27.4.1の必要数見込み)は、130人(常勤換算値。以下同じ。)。H26.10.1時点の現員数129人に対し1人不足。
- H25年度の離職率は8.2%であり、県平均6.8%より高い

【在宅医療】

- 訪問看護ステーション数2件、常勤換算訪問看護師数5.6人(平成27年4月現在)
- 地理的影響から居住系介護施設(特養)が充実している。

【ドクターヘリ】

- 隠岐圏域のドクターヘリ運航実績(平成26年度) 73件
- 全国的にも高頻度な運航であり、重複要請が増加している
(参考) 防災ヘリ等による本土への救急搬送(53件(うち夜間搬送:44件))
 - 島根県防災ヘリ:29件、島根県警ヘリ:1件、海上保安庁航空機:18件、海上保安庁船舶:2
 - 自衛隊航空機:2、鳥取県防災ヘリ:1

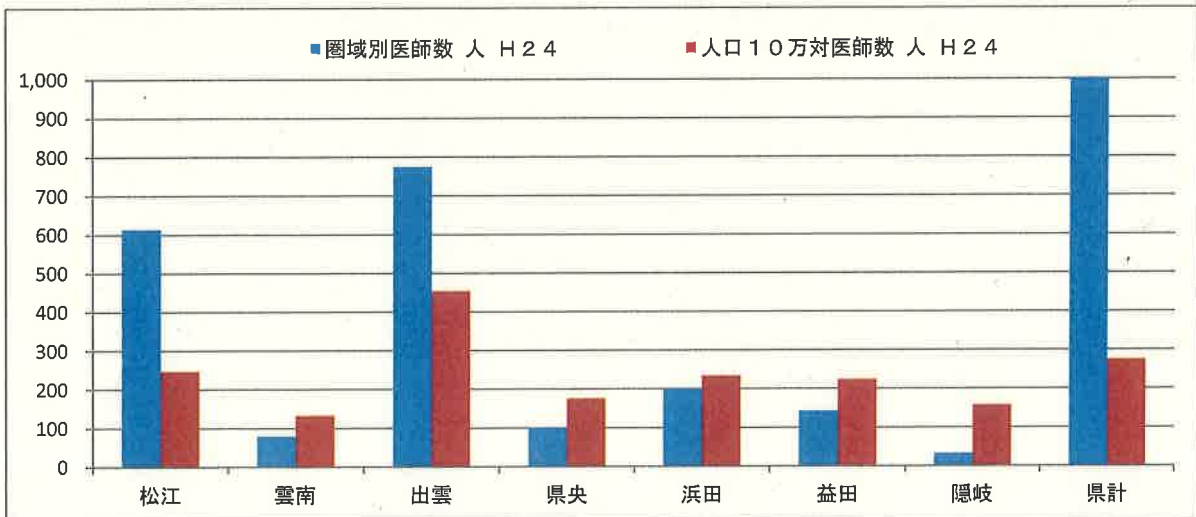
【まめネット(医療情報提供システム)】

- 隠岐圏域の連携カルテ情報提供病院・診療所
 - 隠岐病院、隠岐島前病院、浦郷診療所、海士診療所、知夫村診療所、へき地三度診療所、中村診療所
 - まめネット接続診療所は、海士町:1、西ノ島町:3、知夫村:1、隠岐の島町:8
 - まめネットカード5月末現在発行枚数:13,387枚
(うち海士町19枚、西ノ島町:636枚、知夫村:42枚、隠岐の島町:148枚)
- 診療所の加入が低調
- 県民の認知度が不足

1. 圏域別医師数、人口10万対医師数

H24.12.31現在

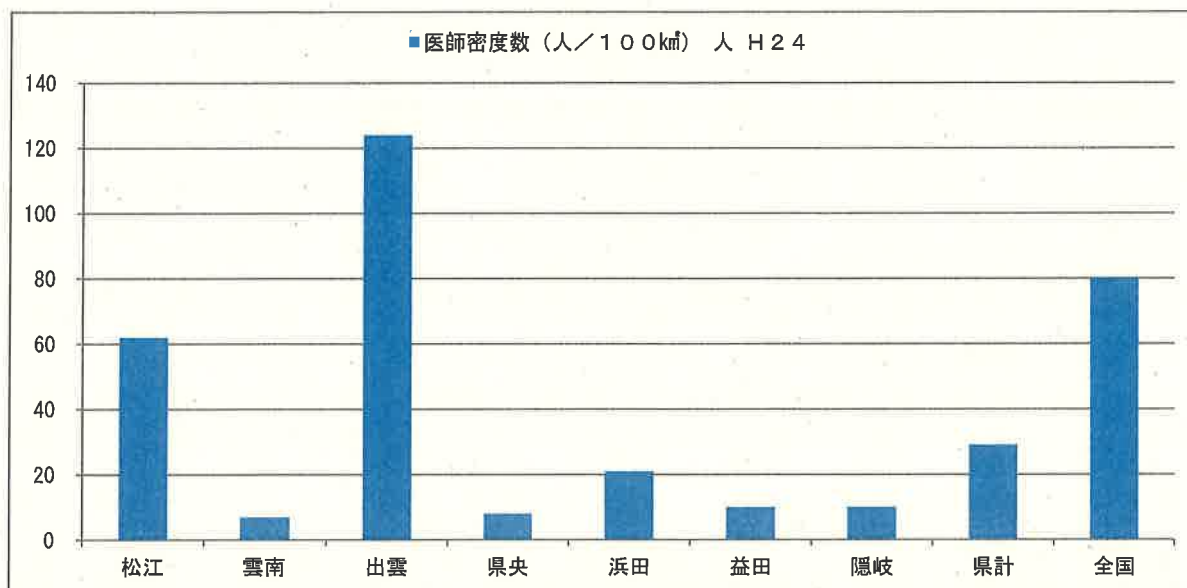
項目	単位	時点	松江	雲南	出雲	県央	浜田	益田	隠岐	県計	全国
圏域別医師数	人	H24	614	79	775	101	201	143	33	1,946	—
人口10万対医師数	人	H24	247	132	454	176	234	224	157	275	238



2. 医師密度数(人/100km²)

H24. 12. 31現在

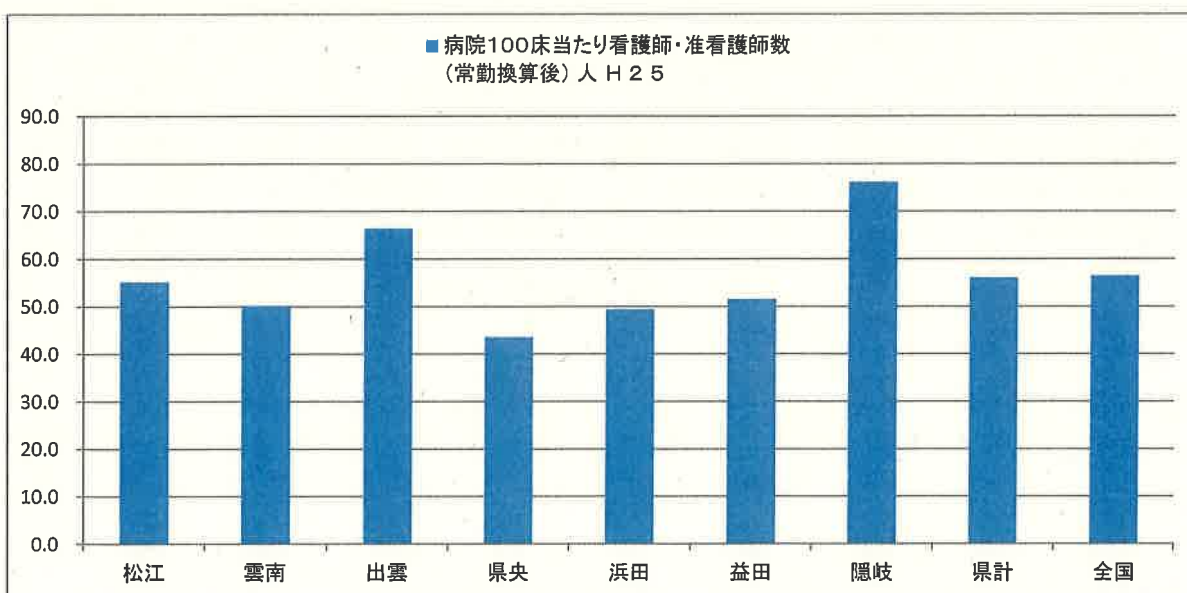
項目	単位	時点	松江	雲南	出雲	県央	浜田	益田	隠岐	県計	全国
医師密度数 (人/100 km ²)	人	H24	62	7	124	8	21	10	10	29	80



3. 病院100床当たり看護師・准看護師数(常勤換算後)

H25. 10. 1現在

項目	単位	時点	松江	雲南	出雲	県央	浜田	益田	隠岐	県計	全国
病院100床当 たり看護師・ 准看護師数 (常勤換算後)	人	H25	55.2	50.2	66.4	43.6	49.4	51.6	76.2	56.1	56.5



4. 医療と介護の連携関連

(1) 在宅医療関連(H27.4)

	松江	雲南	出雲	大田	浜田	益田	隠岐	計
在宅療養支援診療所数	48	7	29	7	27	11	3	132
訪問看護ステーション数(事業所)	26	5	15	7	6	5	2	66
常勤換算看護職員数(人)	108.4	19.3	68.0	30.3	38.7	18.6	5.6	288.9
75歳以上人口10,000人当たり(人)	29.8	14.7	25.7	23.1	24.5	14.5	12.4	23.6

※75歳以上人口はH26.10時点

(2) 介護施設等の状況(H27.4)

	松江	雲南	出雲	大田	浜田	益田	隠岐	計
特別養護老人ホーム定員(人)	1,557	660	1,028	620	619	509	270	5,263
介護老人保健施設定員(人)	894	191	654	336	480	352	70	2,977
軽費老人ホーム(ケアハウス)定員(人)	550	0	150	100	50	150	0	1,000
有料老人ホーム定員(人)	804	45	567	106	266	61	0	1,849
養護老人ホーム定員(人)	160	208	130	200	223	180	160	1,261
サービス付高齢者住宅(戸)	606	64	231	127	55	64	0	1,147
合計	4,571	1,168	2,760	1,489	1,693	1,316	500	13,497
75歳以上人口10,000人当りに換算								
特別養護老人ホーム定員(人)	428	502	389	472	392	397	596	431
老人保健施設定員(人)	246	145	247	256	304	275	155	244
軽費老人ホーム(ケアハウス)定員	151	0	57	76	32	117	0	82
有料老人ホーム定員(人)	221	34	214	81	169	48	0	151
養護老人ホーム定員(人)	44	158	49	152	141	140	353	103
サービス付高齢者住宅(戸)	167	49	87	97	35	50	0	94
合計	1,257	888	1,044	1,134	1,073	1,027	1,104	1,104

※75歳以上人口はH26.10時点

(3) 病院病床平均在院日数(H25病院報告)

単位:日

	松江	雲南	出雲	大田	浜田	益田	隠岐	計
一般病床 平均在院日数	23.8	22.3	14.4	16.1	21.4	17.5	12.5	15.9
療養病床 平均在院日数	116.7	138.0	171.7	186.6	304.4	184.5	40.3	138.5

(4) 病院・有床診療所の病床の状況(H27.4)

単位:床

	松江	雲南	出雲	大田	浜田	益田	隠岐	計
7対1入院基本料	1072	0	1001	232	230	328	91	2,954
10対1入院基本料	766	306	316	57	206	156	20	1,827
13対1入院基本料	0	0	0	0	0	0	0	0
15対1入院基本料	120	60	0	0	55	0	0	235
一般その他	280	39	264	89	143	142	0	957
回復期リハビリ棟(一般+療養)	260	30	156	0	90	44	0	580
医療療養	335	58	553	109	235	153	8	1,451
介護療養	97	105	0	69	66	44	16	397
有床診療所	180	0	116	91	145	19	0	551
合計	3,110	598	2,406	647	1,170	886	135	8,952
75歳以上人口10,000人当りに換算								
	855	455	910	493	742	691	298	733

(5) 死亡の場所(H25人口動態調査)

単位:上段(人)

下段(%)

	総数	病院	診療所	介護老人保健施設	老人ホーム	自宅	その他
島根県	9572	7208	80	241	830	1030	183
	(100%)	(75.3%)	(0.8%)	(2.5%)	(8.7%)	(10.8%)	(1.9%)
全国	1268436	958755	27942	24069	66919	163049	27702
	(100%)	(75.6%)	(2.2%)	(1.9%)	(5.3%)	(12.9%)	(2.2%)

5. ドクターヘリ消防機関別運航実績(H26.4.1～H27.3.31(365日間))

消防本部 搬送種別	(件)															
	松江	安来	雲南	出雲	大田	江津 邑智	浜田	益田	隠岐	鳥取西部	鳥取中部	鳥取東部	備北	安芸高田	北広島	計
現場救急	27	31	110	68	34	114	1	1	2	5	1	-	11	-	-	405
転院搬送	8	-	60	5	67	49	6	18	68	2	-	1	-	-	-	284
キャンセル	3	4	7	4	3	16	1	1	3	1	-	-	5	-	-	48
計	38	35	177	77	104	179	8	20	73	8	1	1	16	-	-	737

他県ドクターヘリ件数

1 37 18 22

78

H26年度1日平均

全て 2.02
現場救急 1.11
転院搬送 0.78
キャンセル 0.13

消防本部 搬送種別	連携区分		鳥根 → 鳥取			鳥根 → 広島			広島 → 鳥根				山口 → 鳥根	計
	消防本部		鳥取西部	鳥取中部	備北	安芸高田	北広島	雲南	江津邑智	浜田	益田	益田		
	現場救急	5	1	11				1	20	9	5	0	52	
転院搬送	2	0	0				0	8	2	4	9	25		
キャンセル	1	0	5				0	9	7	2	2	26		
計	8	1	16	0	0	1	37	18	11	11	103			
合計	9		16			67				11	103			
広域連携開始日	H25.5.27		H25.6.10			H25.5.1				H25.6.17				

6. まめネットの状況(平成27年5月末現在)

接続医療機関	462 機関
--------	--------

(内訳)

圏域	市町村	接続数	接続先						
			病院	内科診療所	歯科診療所	薬局	訪問看護	介護施設	検査機関他
松江	松江市	98	9	68		16	1		4
	安来市	8	2	3		3			
雲南	雲南市	17	2	11		3			1
	奥出雲町	13	1	6		5	1		
	飯南町	2	1	1					
出雲	出雲市	219	9	97	1	26	12	66	8
大田	大田市	24	1	20	1	1	1		
	川本町	2	1	1					
	美郷町	2		2					
	邑南町	1	1						
浜田	浜田市	41	4	26		6	3		2
	江津市	8	2	5		1			
益田	益田市	6	3	1		1	1		
	津和野町	2	1	1					
	吉賀町	5	1	3		1			
隠岐	隠岐の島町	8	1	6		1			
	海士町	1		1					
	西ノ島町	3	1	1		1			
	知夫村	1		1					
県外	県外	1							1
計	計	462	40	254	2	65	19	66	16

健康

【健康づくり】

- 隠岐圏域の平均寿命は県平均よりやや短いものの、65歳平均自立期間は、ほぼ県平均並みである。
- 年齢調整死亡率は、圏域ごとの大きな差はなく悪性新生物、心疾患、脳血管疾患の順である。
- 隠岐圏域の特定健診の受診率は、県平均よりわずかに低いが、特定保健指導の実施率は、県内で一番高い。
- 県内の朝食欠食率は小中学生は減少傾向にあるものの、中学3年から倍増し、20代が最も多い。
- 県内の喫煙率は、男性、女性ともに微増しているものの、若い男性は減少傾向にある。
- 県内の市町村庁舎や小中学校の敷地内・建物内禁煙の取組は、全体として東部が高く、西部が低い。
- 隠岐圏域健康長寿しまね推進会議においては、圏域独自の取組で、構成団体による野菜を食べようサポート事業により食の取組強化。

【疾病対策】

- 難病患者（特定医療受給者）数は、県内で5,770名で、うち隠岐圏域では159名である。
- 肝炎治療受給者証所持者は、県内で806名で、うち隠岐圏域では28名である。

【母子保健】

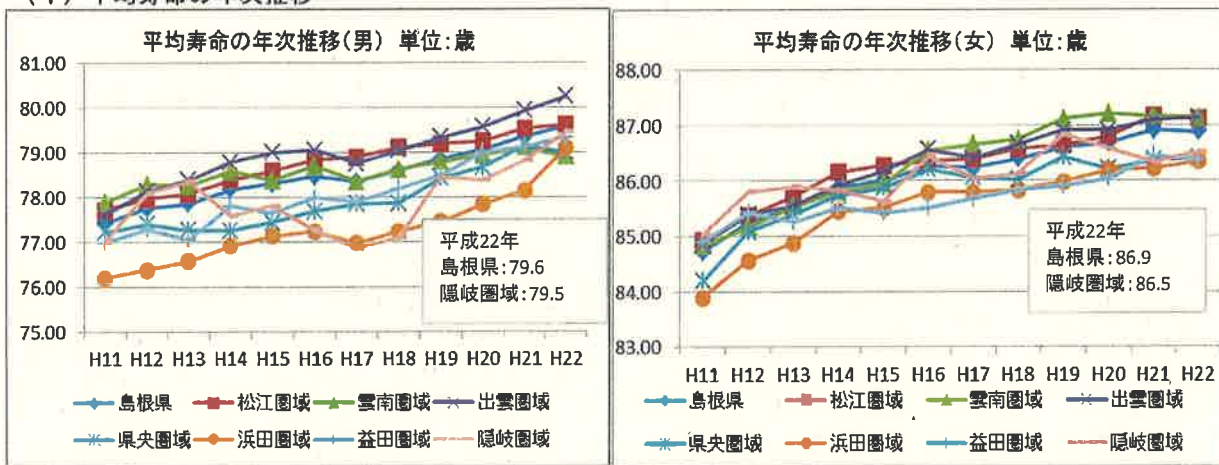
- 県内の低出生体重児の割合は全国平均を上回っている。
- 特定不妊治療費助成事業の申請は年々増加しており、平成26年度は県全体で延べ934件である。

【がん対策】

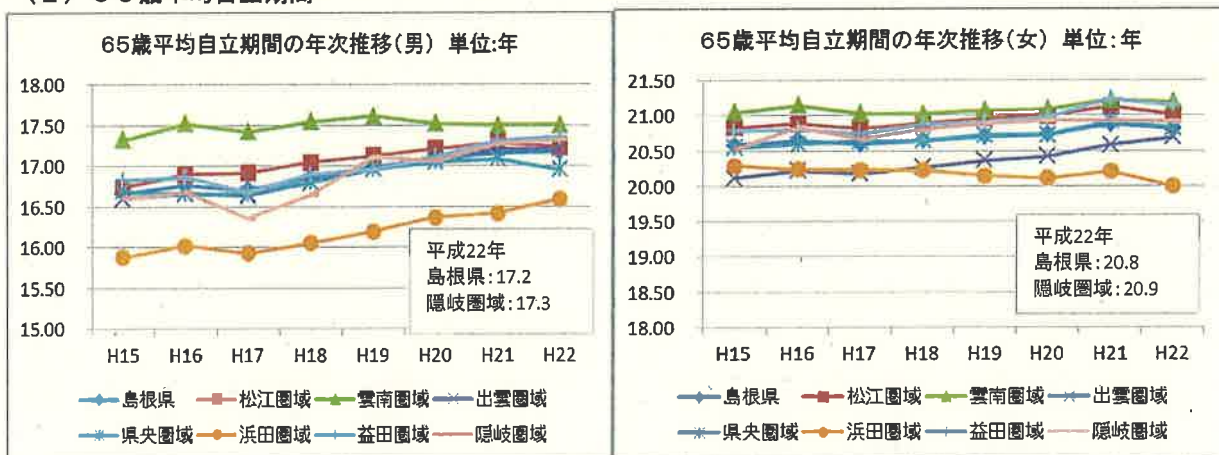
- 隠岐圏域のがん検診受診率（市町村実施分）は、肺がんは県平均を上回っているが、大腸がん、子宮頸がん、乳がんは県平均を大きく下回っている。
- 県内のがんの罹患率は、子宮頸がんは30歳代、乳がんは50歳代がピークだが、その年代の検診受診率はいずれも40%程度に留まっている。
- 県内のがん患者・事業所を対象にしたアンケートによると、7割以上のがん患者が「働きたい」と思っている。また、8割以上の事業所が、仕事と治療が両立できる職場づくりの必要性を感じている。

1. 健康づくり

(1) 平均寿命の年次推移

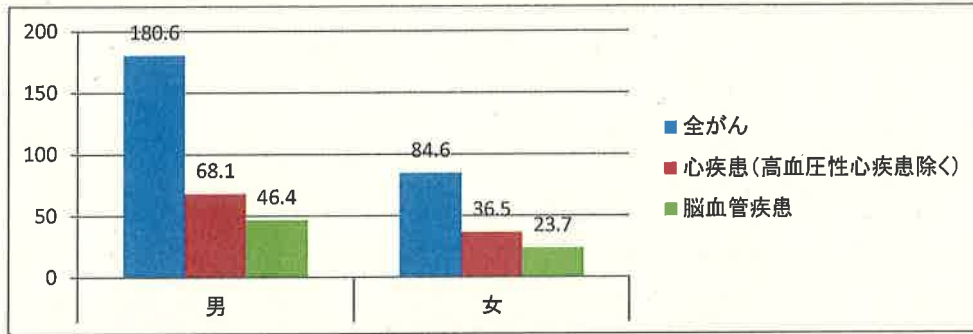


(2) 65歳平均自立期間



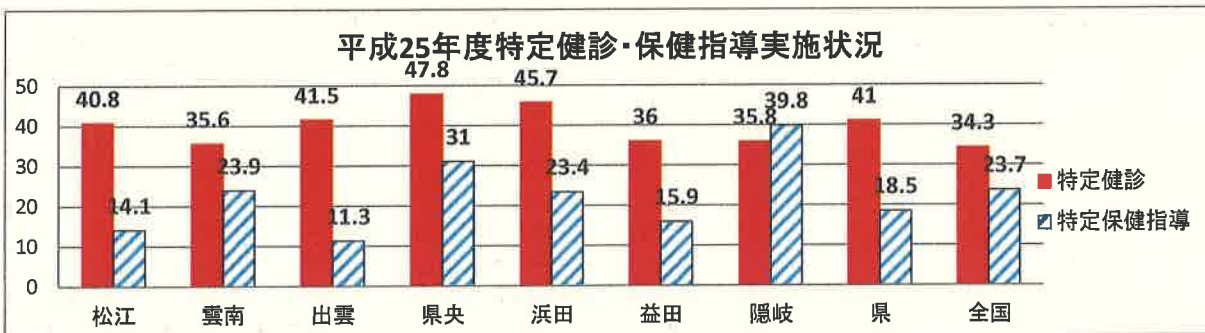
※平均自立期間とは、介護を要しない期間。65歳時点以降、介護を要しない期間が何年あるか。

(3) 主な年齢調整死亡率（県全体）（H21～H25の平均）（単位：人口10万対死亡者数）



※年齢調整死亡率とは、人口規模や年齢構成が異なる圏域を比較できるようにした指標。

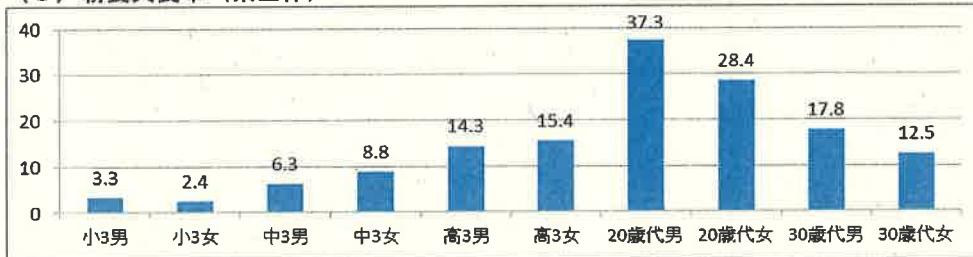
(4) 平成25年度特定健診・特定保健指導実施状況



※全国は厚生労働省発表 ※都道府県、市町村は国民健康保険中央会発表

※医療費適正化計画の市町村国保目標値（H29）：特定健診（60%）特定保健指導（60%）

(5) 朝食欠食率（県全体）



出典：小・中・高校生は平成25年度「島根県体力・運動能力調査」20歳代、30歳代男女は平成22年度「島根県健康・栄養調査」

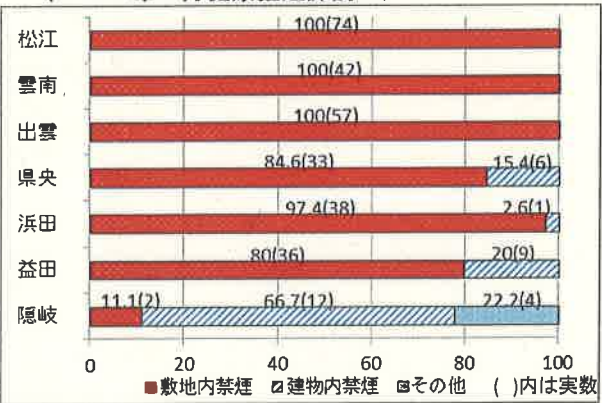
(6) 喫煙率（県全体）

性別	年齢	H19年度	H22年度	H25年度
男性	全年齢	40.1	30.7	33.0
	20～39歳	62.1	46.0	43.8
女性	全年齢	4.5	7.0	7.1
	20～39歳	10.5	11.3	11.5
出典		島根県健康栄養調査「習慣的に喫煙している者の割合」		国民生活基礎調査「毎日吸っている」「時々吸っている」割合

(7) 市町村本庁舎・支所庁舎・公民館の敷地内・建物内禁煙割合（H25年5月健康推進課調査）



(8) 小学校・中学校の敷地内・建物内禁煙割合（H25年5月健康推進課調査）



(9) 健康長寿しまねにおける主な社会環境づくり状況（H27年5月18日現在）

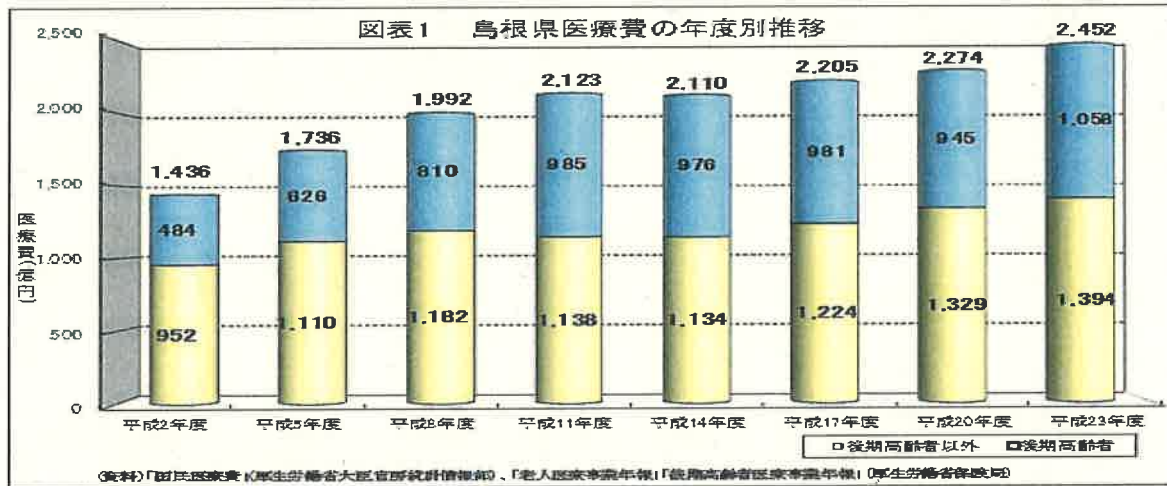
	松江	雲南	出雲	県央	浜田	益田	隠岐	県
たばこの煙のない飲食店	70	28	61	25	48	32	5	261
たばこの煙のない理美容店	28	11	39	8	27	8	6	127
健康づくり応援店	79	36	73	56	48	72	28	392

※たばこの煙のない飲食店・理美容店：建物内禁煙を終日実施している店舗

※松江・出雲・県央・益田では、「たばこの煙のない飲食店」とは別に「たばこの煙のない施設」の取組を実施(H25)。

※健康づくり応援店：栄養成分表示や適切な栄養情報を提供する飲食店（平成26年4月30日現在）

(10) 島根県医療費の状況



2. 疾病対策

(H27.3月末現在)

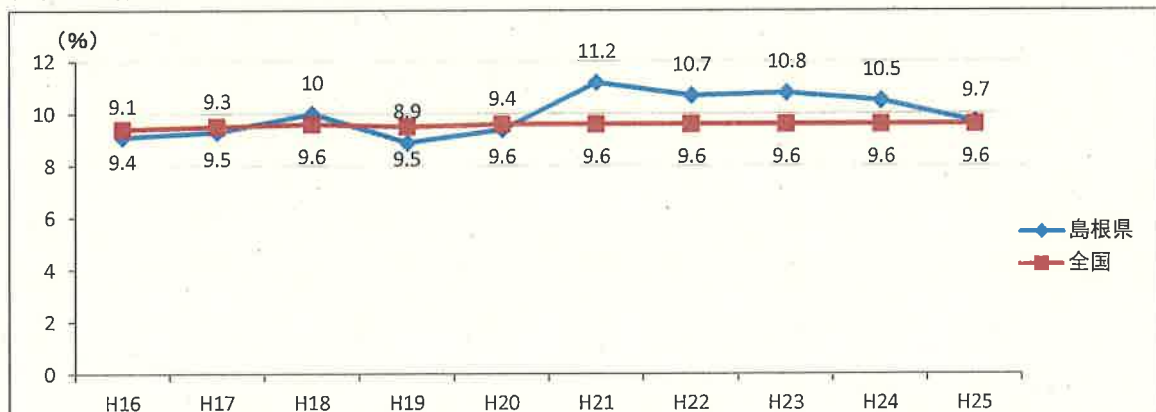
難病特定医療受給者証所持者数	松江	雲南	出雲	県央	浜田	益田	隠岐	合計
	1927	567	1442	531	695	449	159	5770

(H26.12月末現在)

肝炎治療受給者証所持者数	松江	雲南	出雲	県央	浜田	益田	隠岐	合計
	263	57	239	69	108	42	28	806

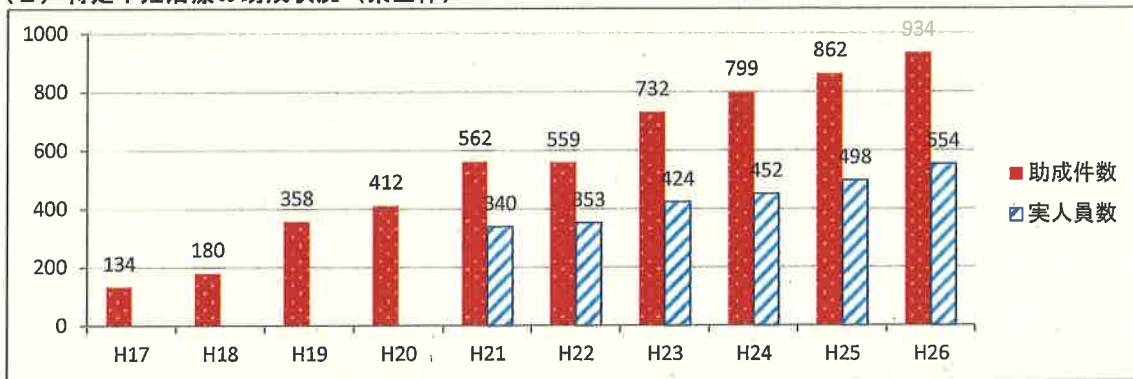
3. 母子保健

(1) 低出生体重児の割合の経年推移



※低出生体重児（2,500g未満）の出生数に対する割合（人口動態統計より）

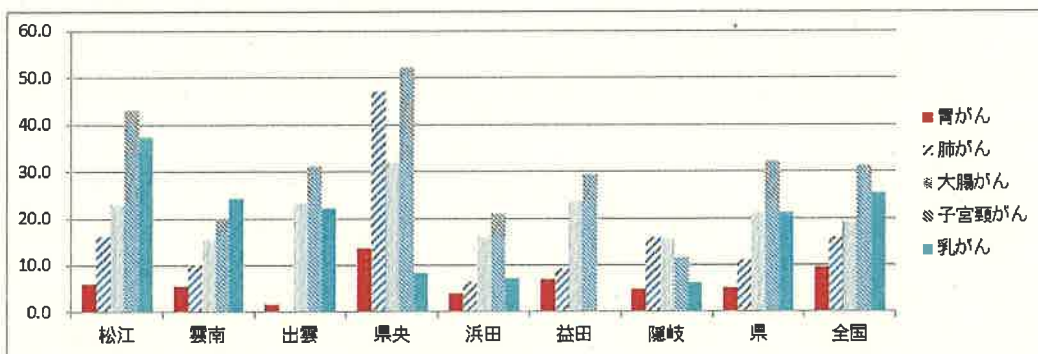
(2) 特定不妊治療の助成状況（県全体）



※特定不妊治療とは、医療保険適用とならない高額な不妊治療（体外受精及び顕微授精）

4. がん対策

(1) がん検診受診率（市町村実施分）

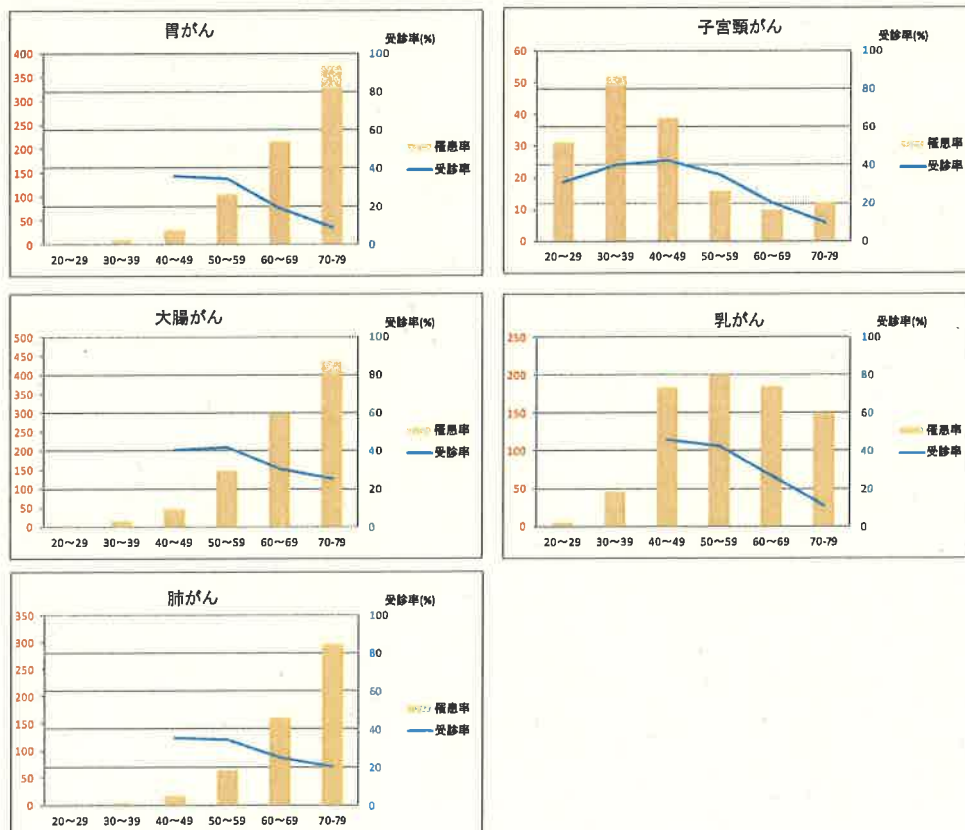


※H25地域保健・健康増進事業報告（H25.4～H26.3実施分）

※検診方法が、国の指針に沿ったものについて計上。

※出雲圏域の肺がん検診はCT検査のみ実施、益田圏域の乳がん検診はマンモグラフィのみ実施のため、数値なし

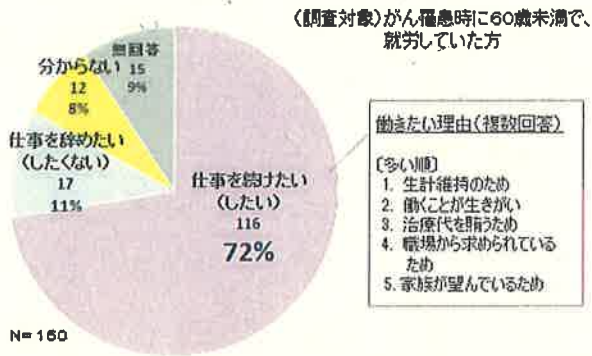
(2) 年齢階級別の罹患率及びがん検診受診率（県全体）



(3) 島根県がん患者の就労に関するアンケート調査結果 (H26実施)

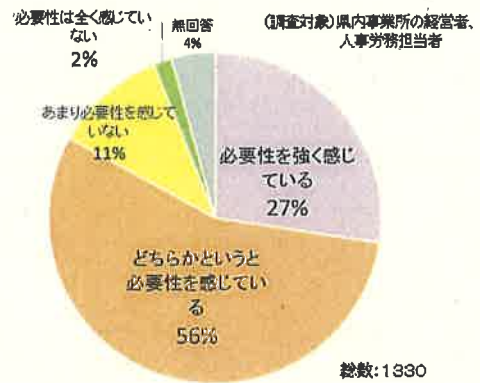
【患者調査】

Q. あなたは今後、仕事を続けたいと思いますか？



【事業所調査】

Q. 仕事と治療が両立できる職場づくりの必要性を感じますか？



高齢者福祉

【高齢化率等】

・高齢化率は比較的高い圏域だが、65歳以上及び75歳以上の人口割合は大きく増加せず減少に転じると見込まれる

・認定率が高いが伸びが低いため、給付費の増加率も低いと見込まれる

【介護保険サービス給付費】

・居宅サービス等については、主に地域密着型サービスの伸びが見込まれる

・施設サービスについては、概ね横ばいの状況が見込まれる

◆ 第6期島根県介護保険事業支援計画(平成27年～29年度)

団塊の世代が、医療・介護ニーズの高まる75歳以上となる2025年に向け、「医療」、「介護」、「介護予防」、「住まい」、「生活支援」サービスが切れ目なく提供される地域包括ケアシステムの構築に取り組む。

〔基本目標〕

- ① 介護予防の推進
- ② 生活支援の充実
- ③ 介護サービスの充実
- ④ 医療との連携
- ⑤ 住まいの確保
- ⑥ 認知症施策の推進

(1) 高齢化等の状況

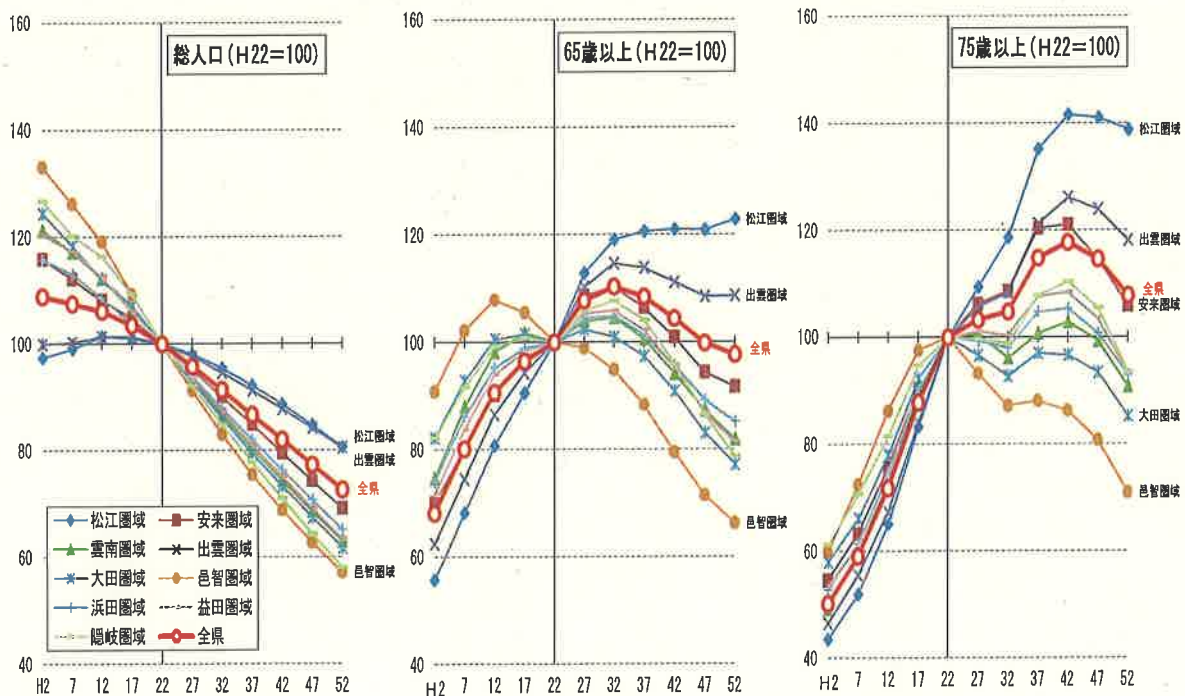
	松江	安来	雲南	出雲	大田	邑智	浜田	益田	隠岐	県全体H26	県全体H32	県全体H37
島根県人口	206,393	39,890	58,066	170,428	35,861	19,679	83,744	62,461	20,493	697,015	655,482	621,882
65歳以上人口	55,415	13,600	21,678	48,573	13,395	8,596	28,227	22,730	7,911	220,125	230,039	226,144
65歳以上人口の割合	26.8%	34.1%	36.2%	27.6%	37.4%	43.7%	32.7%	35.4%	37.6%	31.6%	35.1%	36.4%
75歳以上人口の割合	15.5%	18.7%	22.7%	15.6%	21.8%	27.0%	19.1%	20.7%	22.1%	18.1%	19.1%	22.1%
要介護認定者数	10,892	2,858	4,179	9,745	3,122	2,013	6,896	4,849	1,825	46,379	53,258	55,562
要介護認定率	19.7%	21.0%	19.1%	20.1%	23.0%	23.6%	24.5%	21.2%	22.9%	21.1%	23.3%	24.8%

※圏域は、介護保険財政の安定化、事務の効率化、身近なエリアでの一定水準の介護サービスの確保等の観点から区分けた介護サービス提供支援圏域による

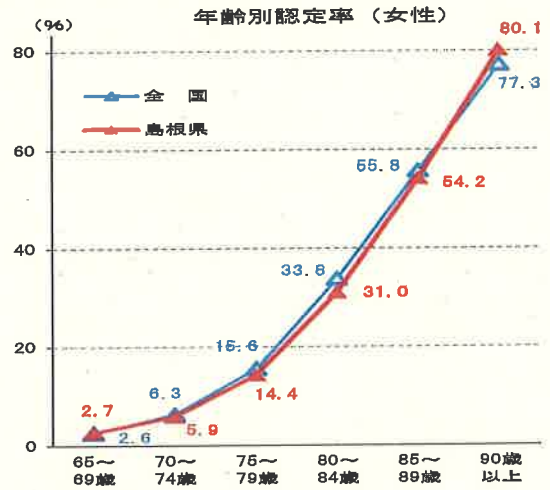
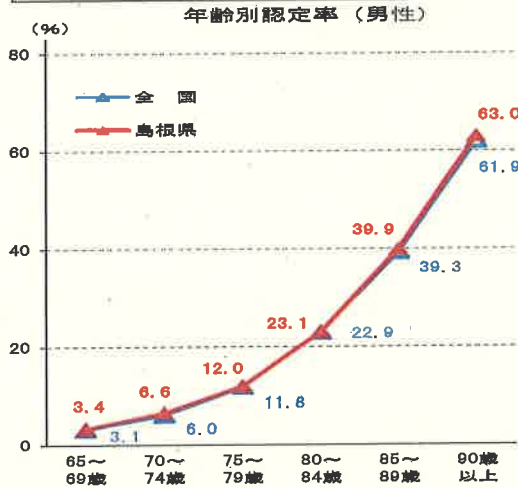
※〔人口〕H26.10.1推計人口、H29以降は国立社会保障・人口問題研究所による推計人口

〔認定数・率〕厚生労働省「介護保険事業状況報告(月報)・H26年10月」

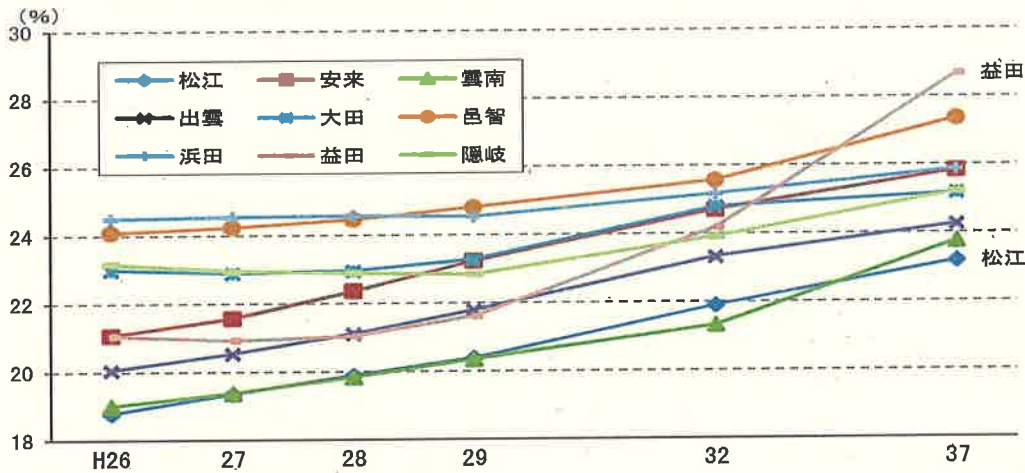
【図1】 圏域別人口の推移(H22年を100とした)



【図2】 男女年齢別の認定率



【図3】 圏域別認定率の見込み

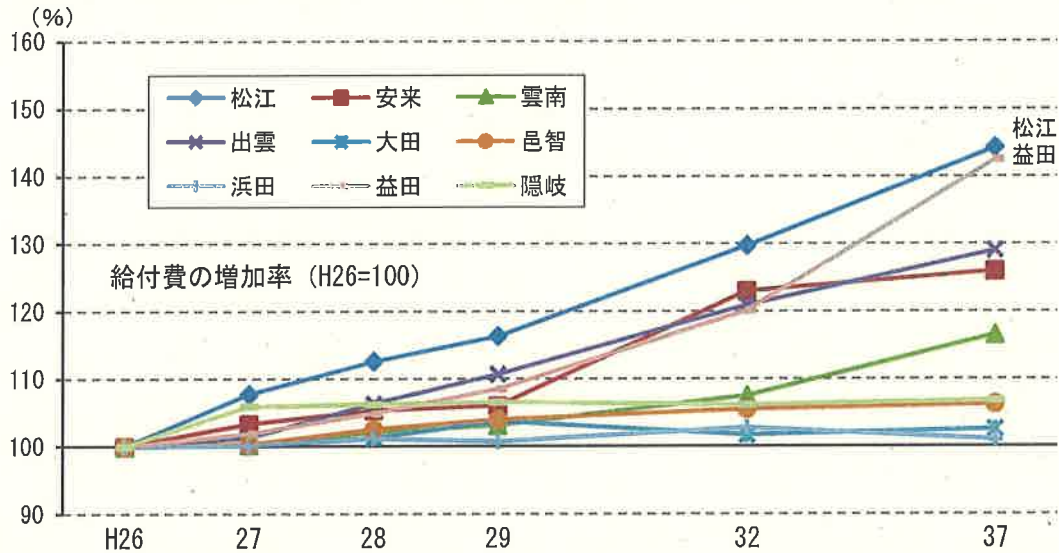


(2) 介護保険サービスの状況

【図4】 給付費の見込み



【図4】圏域別給付費の見込み



介護保険施設の定員

H27. 4. 1現在

	松江	安来	雲南	出雲	大田	邑智	浜田	益田	隠岐	県全体H26	※全国
介護老人福祉施設	1,070	282	610	950	330	270	541	440	270	4,763	488,659
介護老人保健施設	712	182	191	654	110	226	480	352	70	2,977	357,246
介護療養型医療施設	56	53	105	0	69	0	78	55	16	432	71,891
計	1,838	517	906	1,604	509	496	1,099	847	356	8,172	917,796
高齢者人口(1万)に対する定員	332	380	418	330	380	577	389	373	450	371	288

※全国の数値は「平成25年介護サービス施設・事業所調査」(H25.10.1現在)による

主な居宅サービス・地域密着型サービスの事業所数

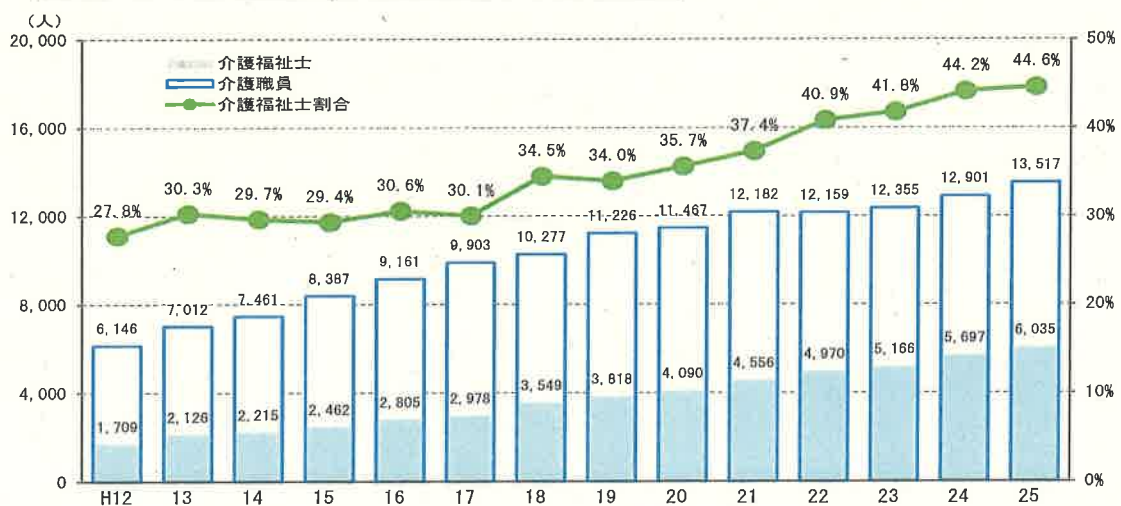
H27. 4. 1現在

	松江	安来	雲南	出雲	大田	邑智	浜田	益田	隠岐	県全体	※全国
訪問介護	66	6	15	46	9	9	34	16	11	212	32,761
通所介護	90	15	22	78	22	9	38	34	13	321	38,127
小規模多機能型居宅介護	17	4	10	15	5	3	9	4	6	73	4,230
認知症グループホーム	37	7	8	35	8	5	14	15	7	136	12,048
計	210	32	55	174	44	26	95	69	37	742	87,166
高齢者人口(1万)に対する事業所数	38	24	25	36	33	30	34	30	47	34	27

※全国の数値は「平成25年介護サービス施設・事業所調査」(H25.10.1現在)による

(3) 介護人材の確保

【図5】介護職員のうち介護福祉士数・割合の推



児童福祉・子ども子育て支援

【保育の状況】

地域の保育需要に応えるために、施設整備等により、各圏域とも保育所の定員は増加しているが、松江市、出雲市などの都市部を中心に、依然として待機児童が発生している。

【児童相談の状況】

要保護児童対策地域協議会の体制や、福祉と母子保健との連携、早期虐待リスクチェックなど、市町村における児童相談支援の体制が整備されている。虐待相談件数はH25年度は一旦減少したが、H26年度はH24年度並の件数となった。養護相談など相談全体の件数に大きな変動はなく、医療と司法との連携が必要となる対応困難なケースもある。

【女性相談の状況】

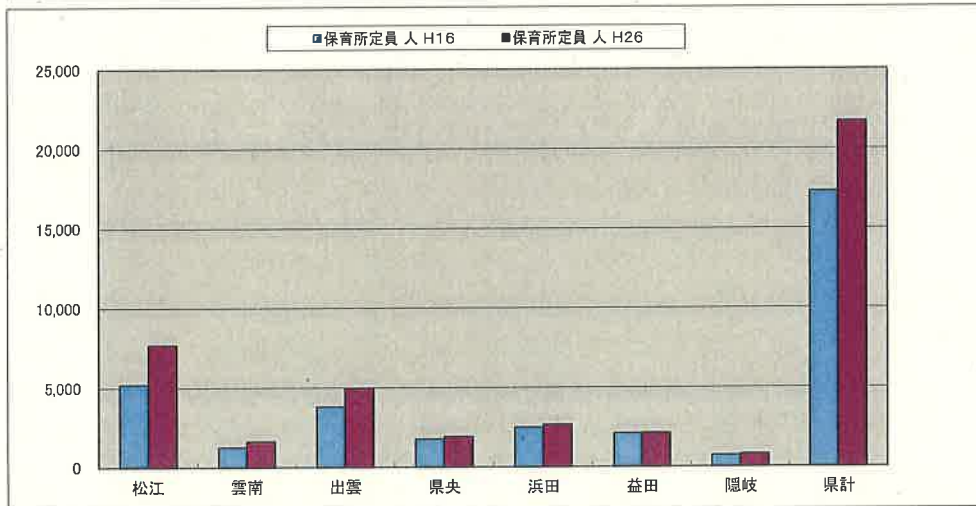
女性相談件数、DV相談件数とも、近年は横ばい（高止まり傾向）で推移している。相談内容は多岐にわたり、精神的な問題、夫からの暴力などが多い。

1. 保育の状況

(1) 保育所定員の推移

(4月1日現在)

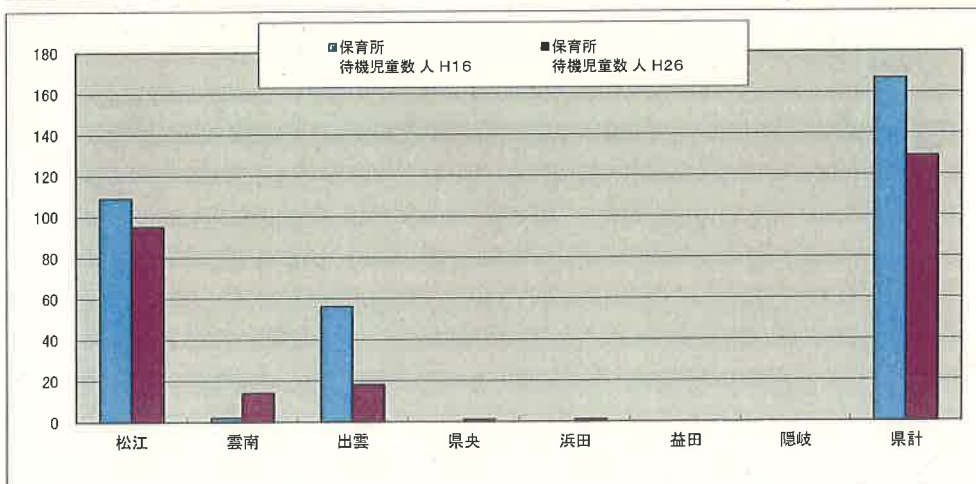
項目	単位	時点	松江	雲南	出雲	県央	浜田	益田	隠岐	県計
保育所定員	人	H16	5,195	1,250	3,785	1,765	2,490	2,105	715	17,305
保育所定員	人	H26	7,674	1,620	4,965	1,905	2,635	2,110	795	21,704



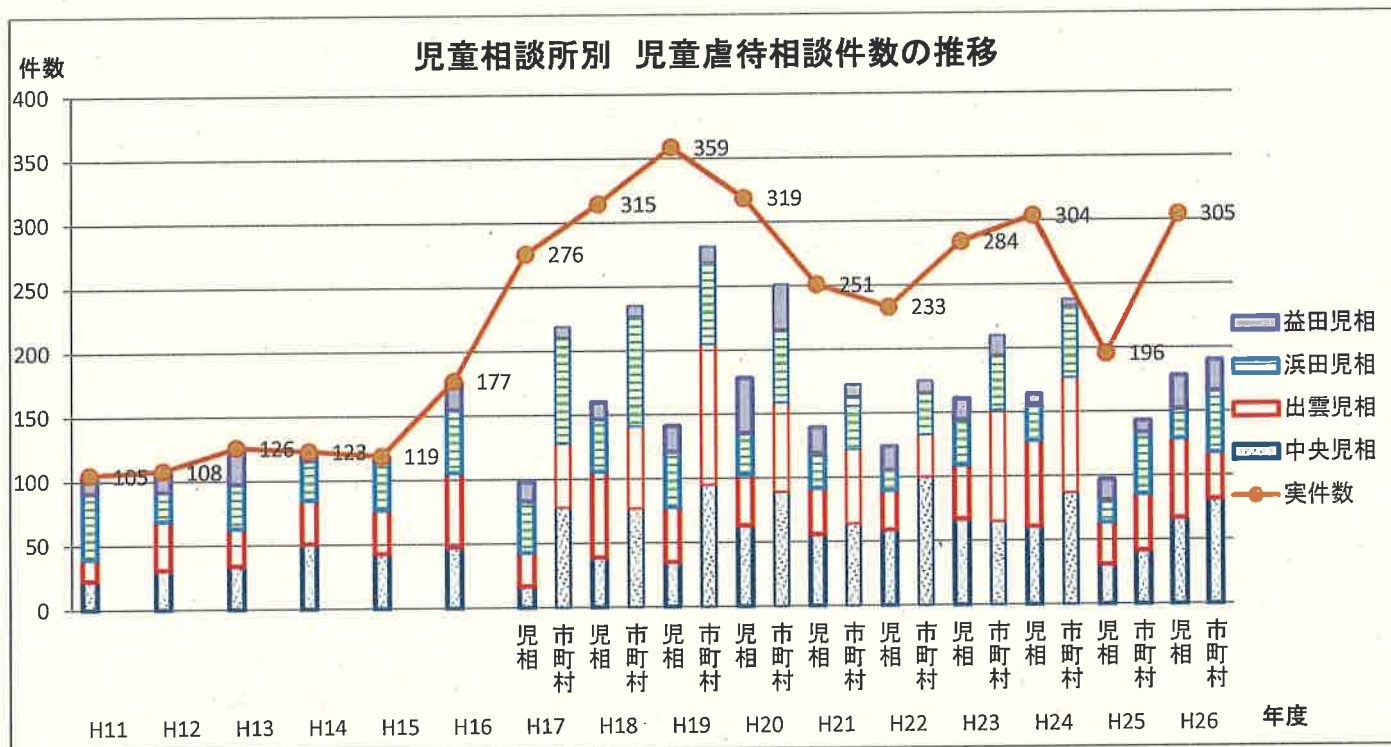
(2) 保育所待機児童数の推移

(10月1日現在)

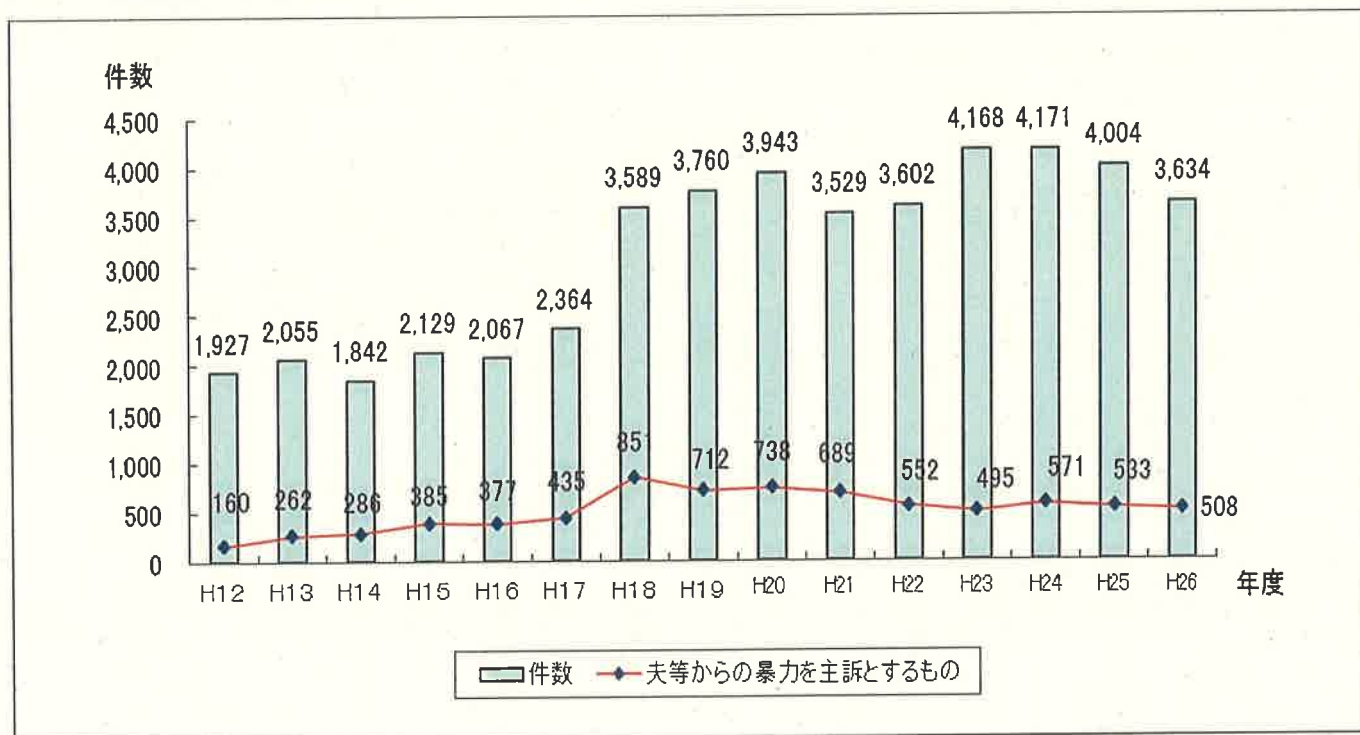
項目	単位	時点	松江	雲南	出雲	県央	浜田	益田	隠岐	県計
保育所待機児童数	人	H16	109	2	56	0	0	0	0	167
保育所待機児童数	人	H26	95	14	18	1	1	0	0	129



2. 児童相談の状況



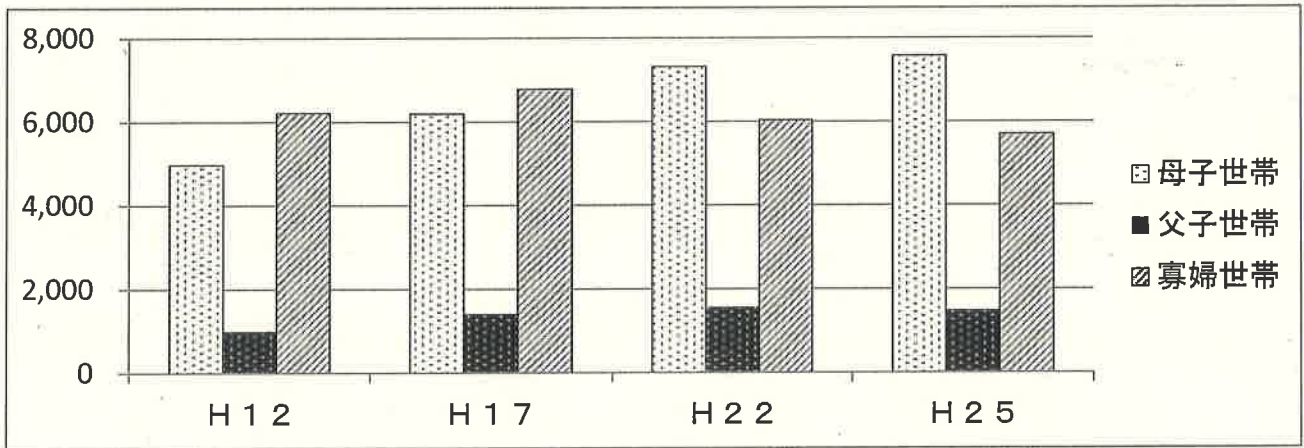
3. 女性相談の状況



4. ひとり親家庭の状況

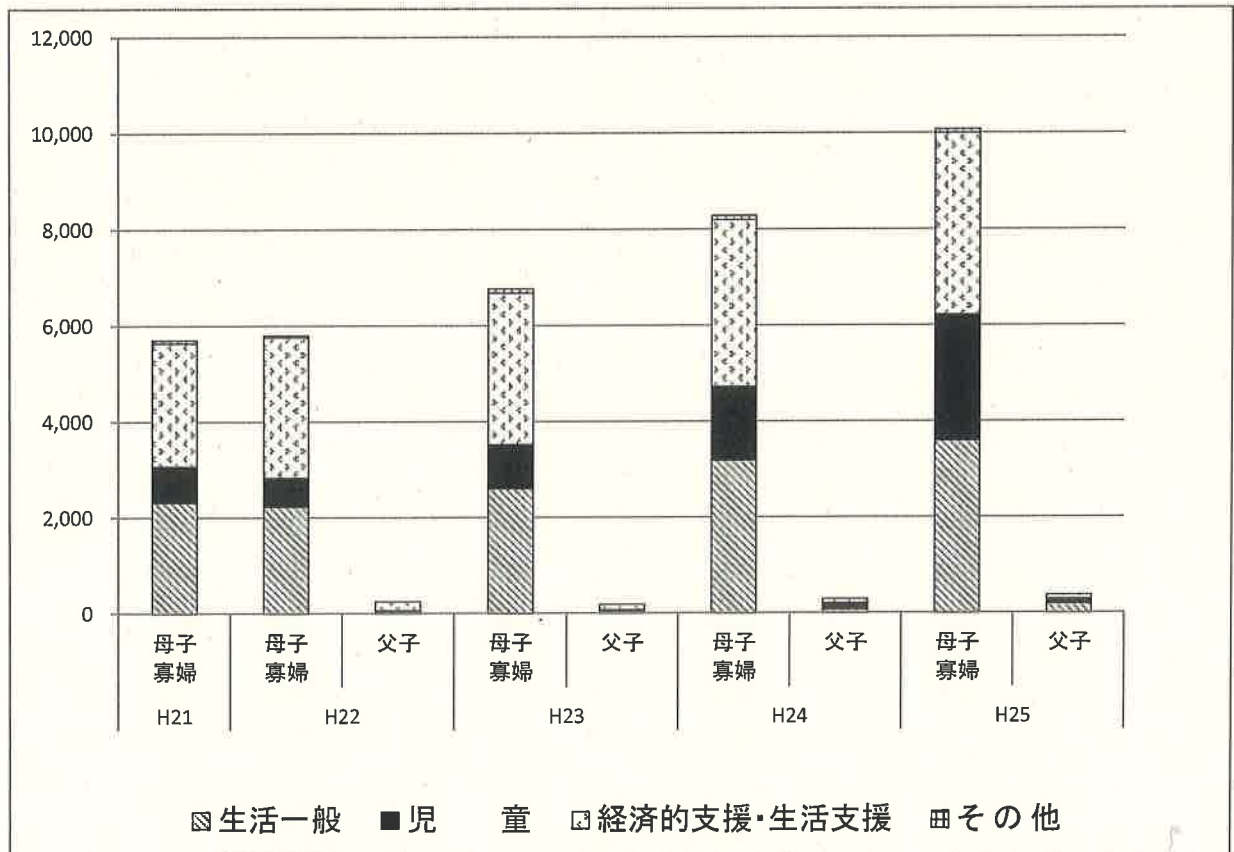
母子世帯数、相談件数とも増加傾向にある。相談内容はDV、虐待、借金、健康、仕事等多岐にわたるが、特に母子寡婦福祉資金、児童扶養手当、就労に関する相談が多い。

(1) ひとり親世帯数の推移



区分	H12	H17	H22	H25
母子世帯	4,973	6,196	7,311	7,576
父子世帯	1,006	1,414	1,568	1,493
寡婦世帯	6,216	6,779	6,033	5,698

(2) ひとり親への相談対応・情報提供件数



(注) 市町村福祉事務所に配置されている母子自立支援員による相談対応・情報提供件数まとめ

5. 少子化の状況

合計特殊出生率は、平成16年以降、上昇傾向にあり、全国平均を上回っている(平成26年は全国3位)。

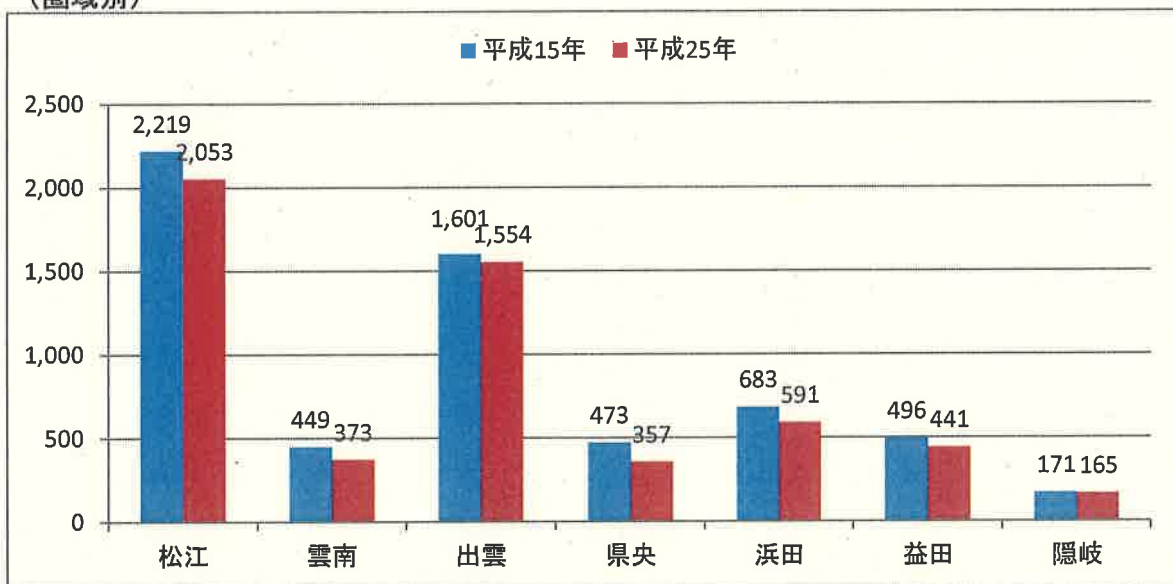
出生数、婚姻数は、共に減少傾向にあるが、婚姻数については、平成26年に3000件台に回復した。

(1) 出生数

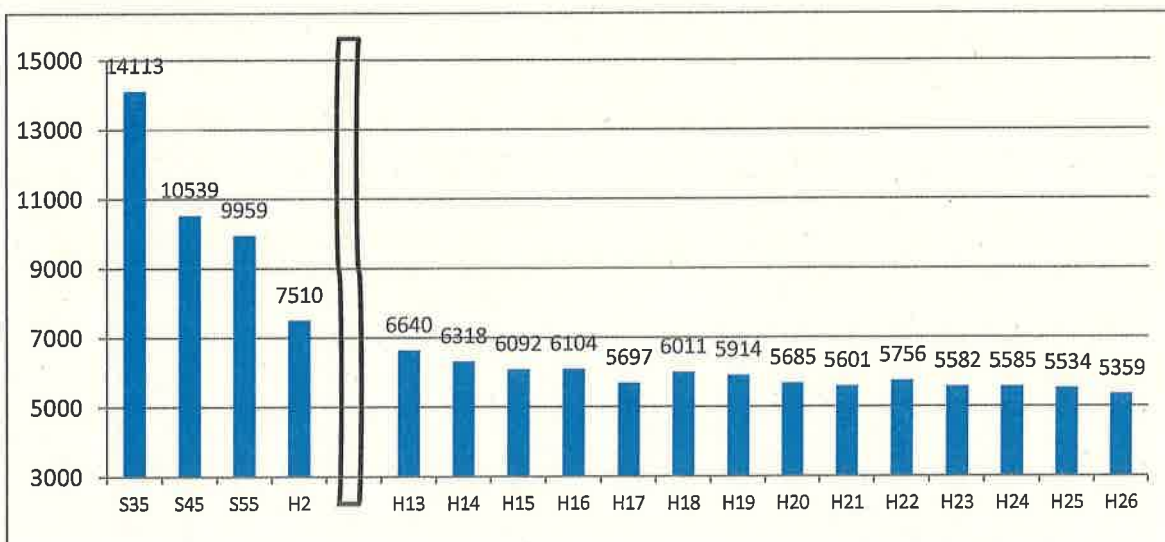
(単位：人)

	松江	雲南	出雲	県央	浜田	益田	隠岐	合計
平成15年	2,219	449	1,601	473	683	496	171	6,092
平成25年	2,053	373	1,554	357	591	441	165	5,534

(圏域別)

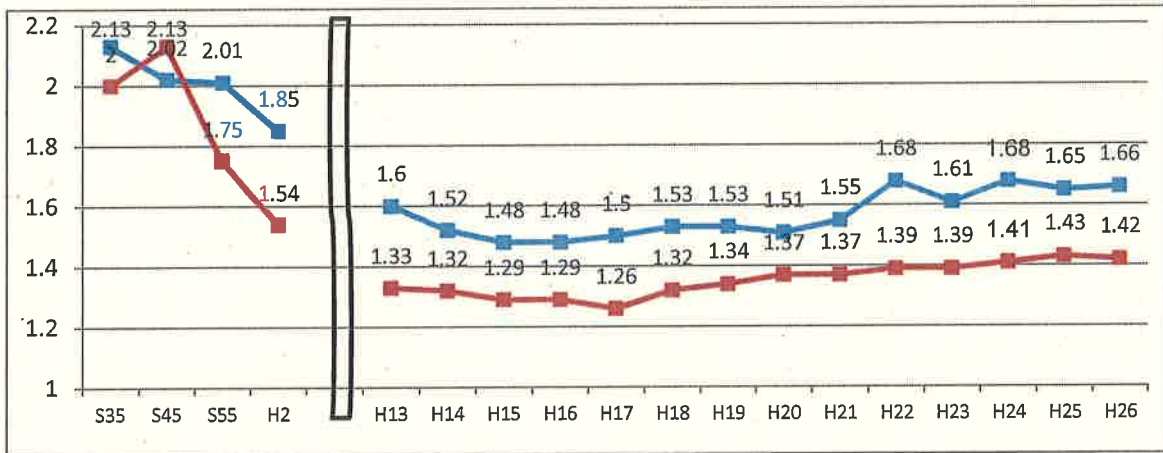


(島根県の推移)



(2) 合計特殊出生率

(島根県・全国推移)

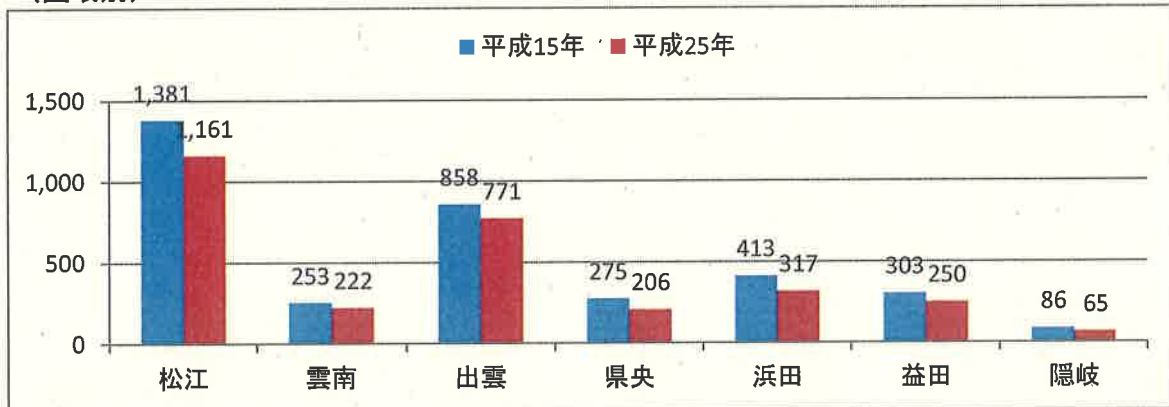


(3) 婚姻数

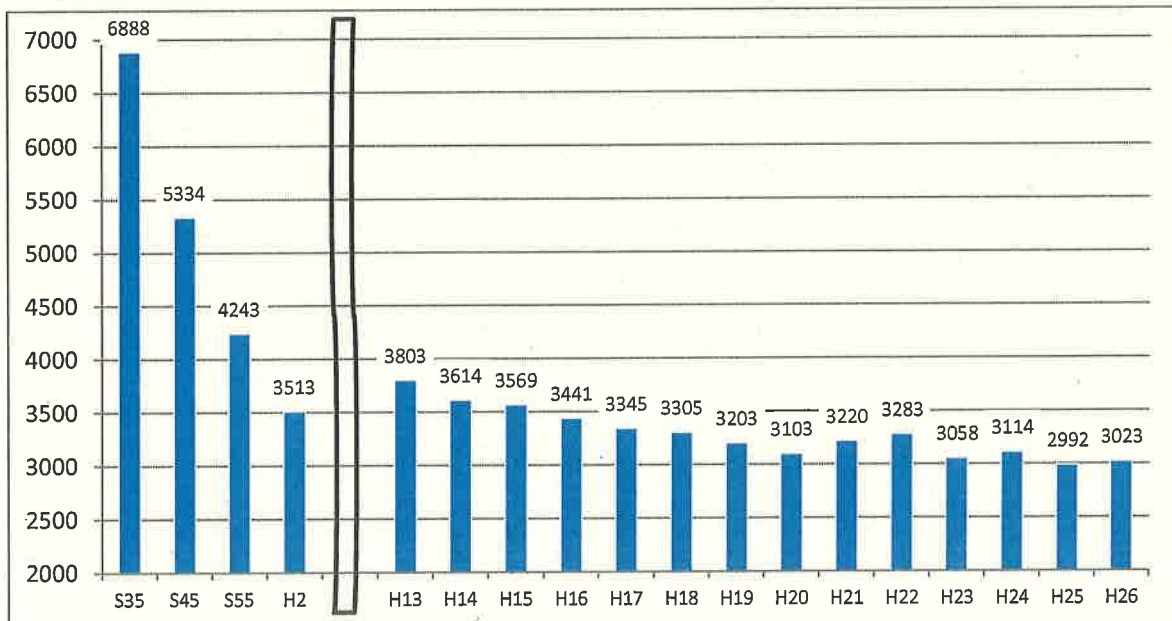
(単位：件)

	松江	雲南	出雲	県央	浜田	益田	隠岐	合計
平成15年	1,381	253	858	275	413	303	86	3,569
平成25年	1,161	222	771	206	317	250	65	2,992

(圏域別)



(島根県の推移)



障がい福祉

【障がい福祉サービス】

○生活介護やグループホームなどの利用者数については、概ね、第3期障害福祉計画のとおり、順調に推移している。

【福祉施設からの一般就労】

○福祉施設からの一般就労への移行者数については、隠岐圏域では、平成25年度は4名の実績であった。（平成24年度実績：4名）

【就労支援事業所（B型）の工賃】

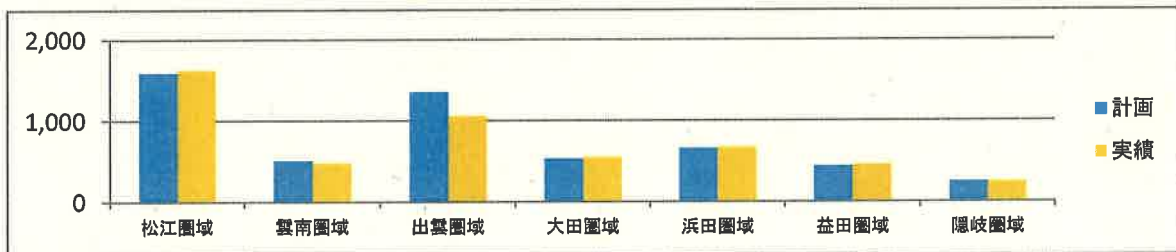
○工賃向上計画（平成24年度策定）については、平成25年度目標月額17,289円に対し、実績は、平均工賃月額17,921円で目標額を3.7%上回った。圏域別では浜田圏域が24,836円と最も高く、隠岐圏域は22,283円となっている。

1 障がい福祉サービス

(1) 障がい福祉サービス（日中活動系）利用者数（H25年度実績）

（単位：人）

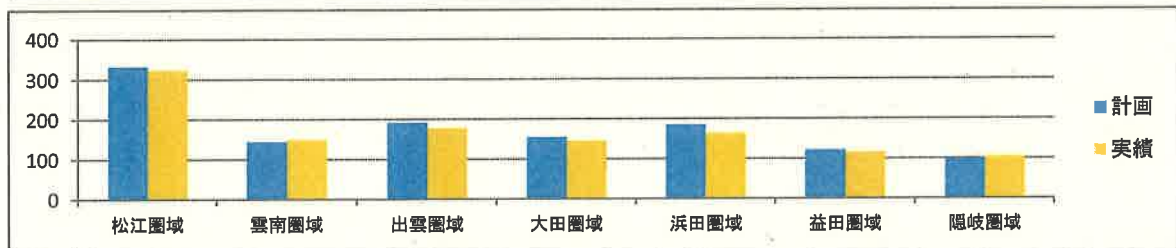
	松江圏域	雲南圏域	出雲圏域	大田圏域	浜田圏域	益田圏域	隠岐圏域	県計
計画	1,591	508	1,356	534	662	438	249	5,338
実績	1,626	483	1,061	550	672	455	243	5,090



(2) 障がい福祉サービス（グループホーム）利用者数（H25年度実績）

（単位：人）

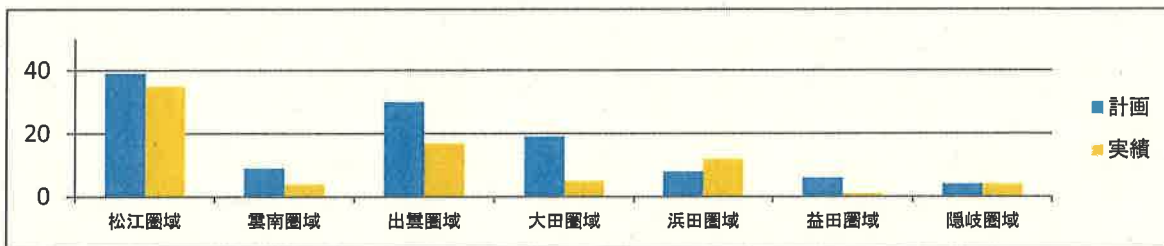
	松江圏域	雲南圏域	出雲圏域	大田圏域	浜田圏域	益田圏域	隠岐圏域	県計
計画	333	145	192	155	186	122	99	1,232
実績	323	149	178	145	164	115	105	1,179



(3) 福祉施設から一般就労への移行数 (H25年度実績)

(単位:人)

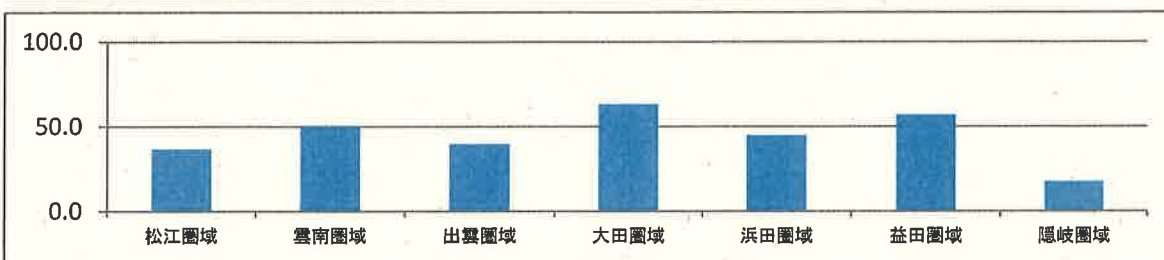
	松江圏域	雲南圏域	出雲圏域	大田圏域	浜田圏域	益田圏域	隠岐圏域	県計
計画	39	9	30	19	8	6	4	115
実績	35	4	17	5	12	1	4	78



(4) サービス等利用計画・障害児支援利用計画作成率 (H26年3月末現在)

(単位:%)

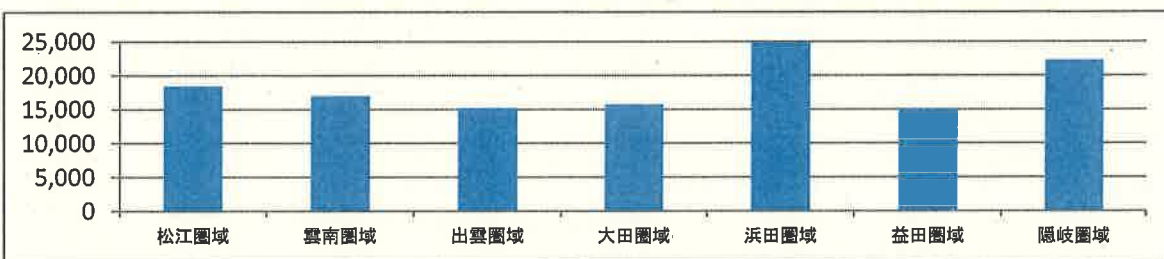
松江圏域	雲南圏域	出雲圏域	大田圏域	浜田圏域	益田圏域	隠岐圏域	県計
36.6	50.1	39.7	63.2	44.8	56.9	17.6	43.1



(5) 就労支援事業所 (B型) 工賃 (H25年実績)

(単位:円)

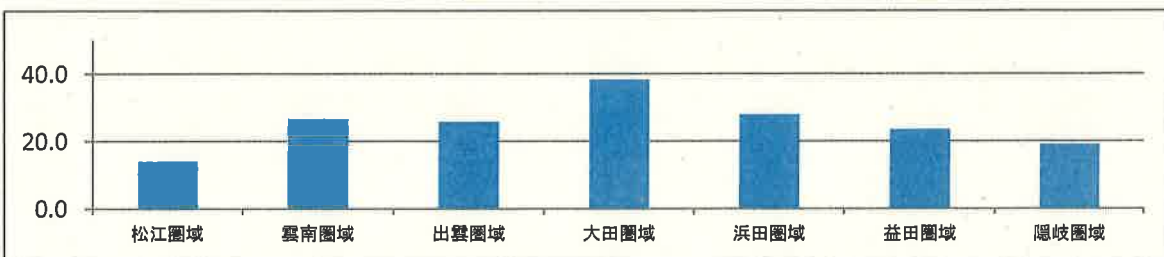
松江圏域	雲南圏域	出雲圏域	大田圏域	浜田圏域	益田圏域	隠岐圏域	県
18,438	17,007	15,210	15,760	24,836	15,068	22,283	17,921



2 自殺死亡率 (人口10万人当たり) (H24年実績)

(単位:人)

松江圏域	雲南圏域	出雲圏域	大田圏域	浜田圏域	益田圏域	隠岐圏域	県
14.1	26.7	25.8	38.3	28.0	23.5	19.1	22.6



食品衛生・感染症対策等

【腸管出血性大腸菌感染症】

○平成25年は県央圏域の社会福祉施設における集団発生があったため報告数が多かった。平成26年は過去5年で最も患者数が少なくなったが、飲食店や家庭等での焼き肉に関連すると推測される散发事例が見受けられる。

【肝炎ウイルス検査実施状況】

○肝炎ウイルス検査委託医療機関の拡充（H25.1月～）により、多くの身近な医療機関で無料検査を受けられるようになったことと、またそのことを積極的に広報した結果、委託医療機関実施検査件数が大幅に増えた。

また、相乗効果で保健所実施検査件数も大幅に増えた。

※検査委託医療機関数：H24（24施設）、H25（167施設）、H26（173施設）

【食中毒の発生状況】

○平成26年度の食中毒発生件数は前年度に比べ減少し、11件であった。

【薬局及び店舗販売業の許可状況】

○薬局は313、店舗総数は188で、変動はない。

(1) 腸管出血性大腸菌感染症

腸管出血性大腸菌感染症 感染者数

()内は患者数

	松江	雲南	出雲	県央	浜田	益田	隠岐	合計
H22年	7(3)	2(1)	6(4)	4(3)	3(1)			22(12)
H23年	4(4)	50(26)	20(11)	2(1)				76(42)
H24年	8(6)	5(3)	16(11)			1(0)	1(1)	31(21)
H25年	2(2)	13(8)	3(3)	26(10)			1(0)	45(23)
H26年	3(2)	1(1)	3(1)	1(1)		7(5)	1(1)	16(11)

(2) 肝炎ウイルス検査の実施状況

肝炎ウイルス検査の受検者数（保健所または医療機関実施分）

		松江	雲南	出雲	県央	浜田	益田	隠岐	合計
保健所	H24年	45	1	58	1	9	26	0	140
	H25年	124	23	110	7	5	9	0	278
	H26年	90	17	113	10	16	6	3	255
医療機関	H24年	46	37	21	1	218	144	41	508
	H25年	138	50	356	8	267	210	78	1,107
	H26年	255	87	466	17	402	185	94	1,506

(3) 食中毒の発生状況

食中毒発生件数

()内は患者数

	松江	雲南	出雲	県央	浜田	益田	隠岐	合計
H23年度	3(171)		6(88)	3(17)	4(434)			16(710)
H24年度	3(36)		3(34)		1(33)			7(103)
H25年度	3(240)	1(35)	5(88)		2(16)	1(9)	1(15)	13(403)
H26年度	4(46)	1(26)	4(20)		1(5)		1(1)	11(98)

病因物質別食中毒件数

	ウイルス	細菌		寄生虫	自然毒・化学物質等			不明	合計
	ノロウイルス他	カンピロバクター	その他	クドア他	キノコ毒 スイセン等	フグ毒	ヒスタミン		
H23年度	9	2		1	1	1	1	1	16
H24年度	3	1		1			1	1	7
H25年度	7	3	2		1				13
H26年度	3	1	2		1	2	1	1	11

(4) 薬局及び店舗販売業の許可状況

薬局数

	松江	雲南	出雲	県央	浜田	益田	隠岐	合計
H24年	90	19	74	21	53	50	3	310
H25年	91	19	74	22	53	52	3	314
H26年	95	18	76	21	53	47	3	313

店舗販売業の店舗数

	松江	雲南	出雲	県央	浜田	益田	隠岐	合計
H24年	52	20	40	21	25	21	13	192
H25年	52	20	44	22	24	21	15	198
H26年	49	22	43	21	22	19	12	188