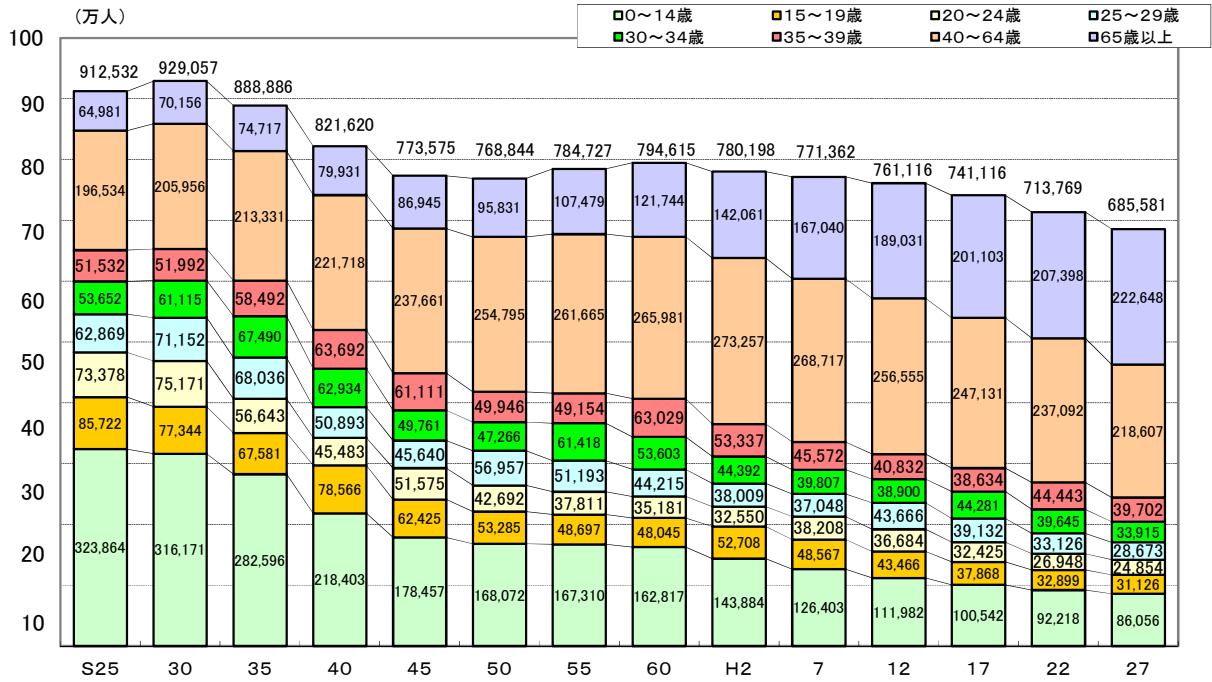
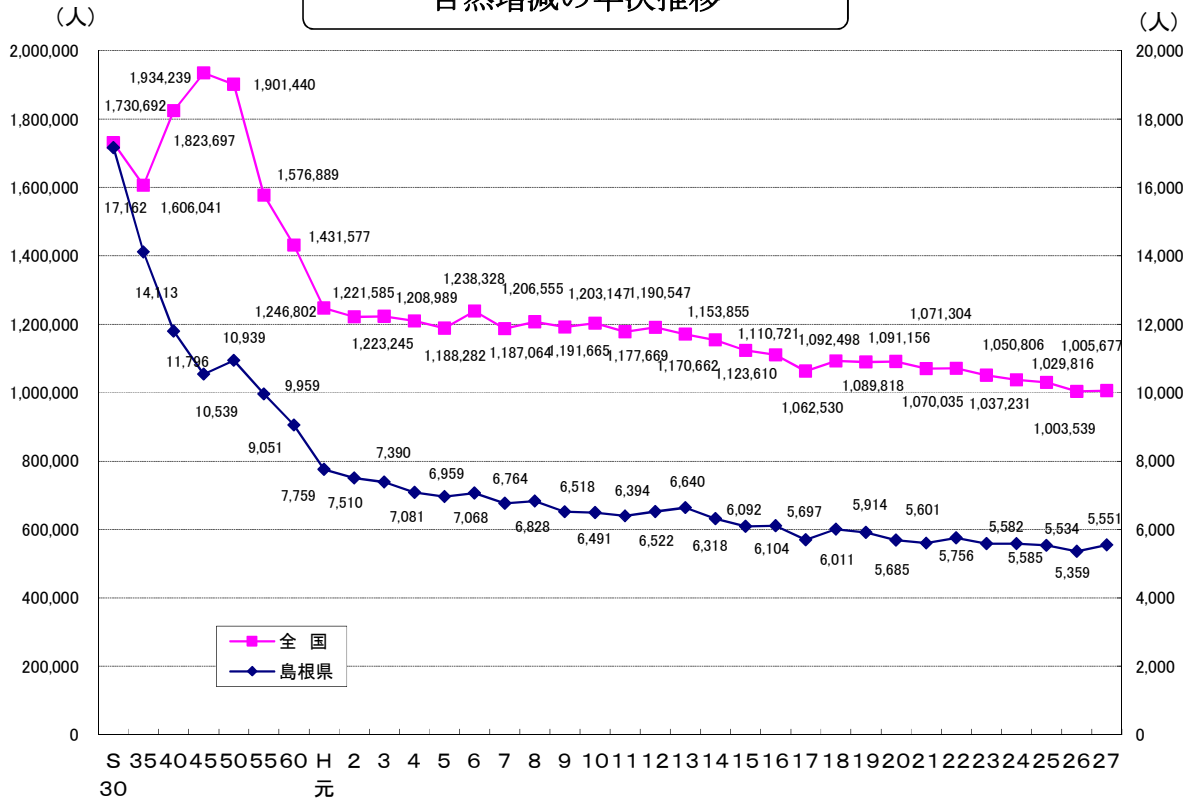


年齢階級別人口の年次推移



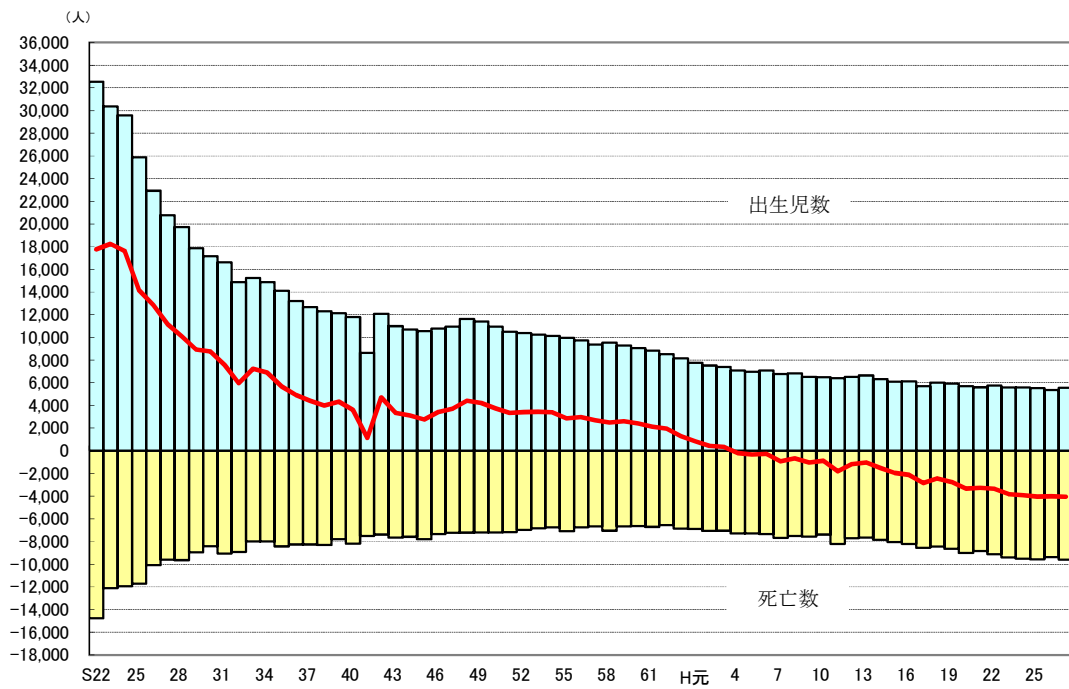
資料：総務省「国勢調査」

自然増減の年次推移



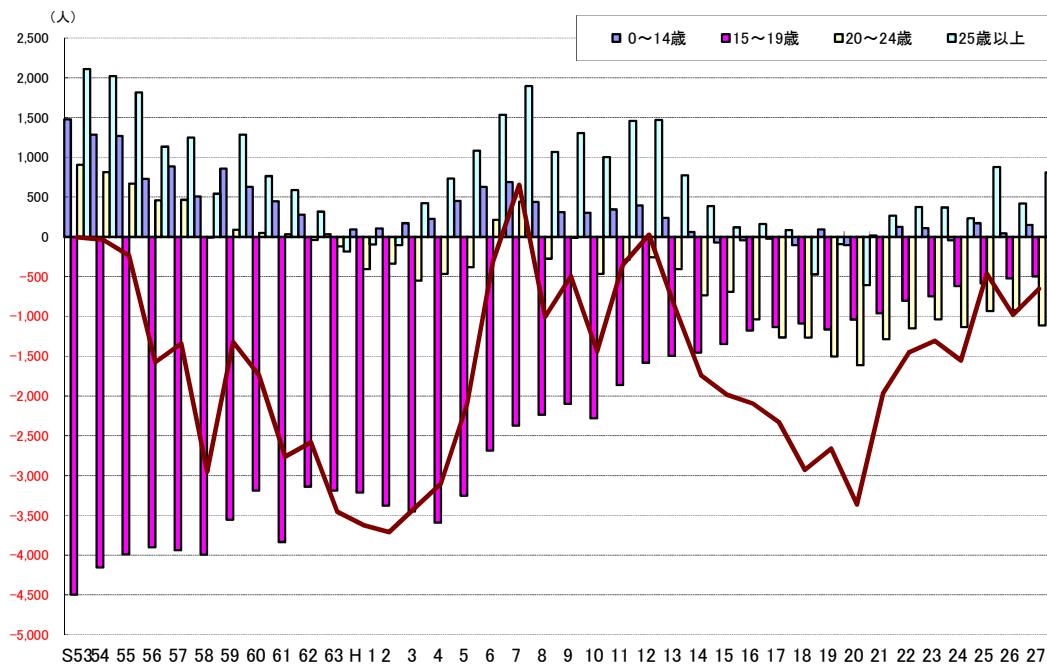
資料：厚生労働省「人口動態調査」

自然増減の年次推移



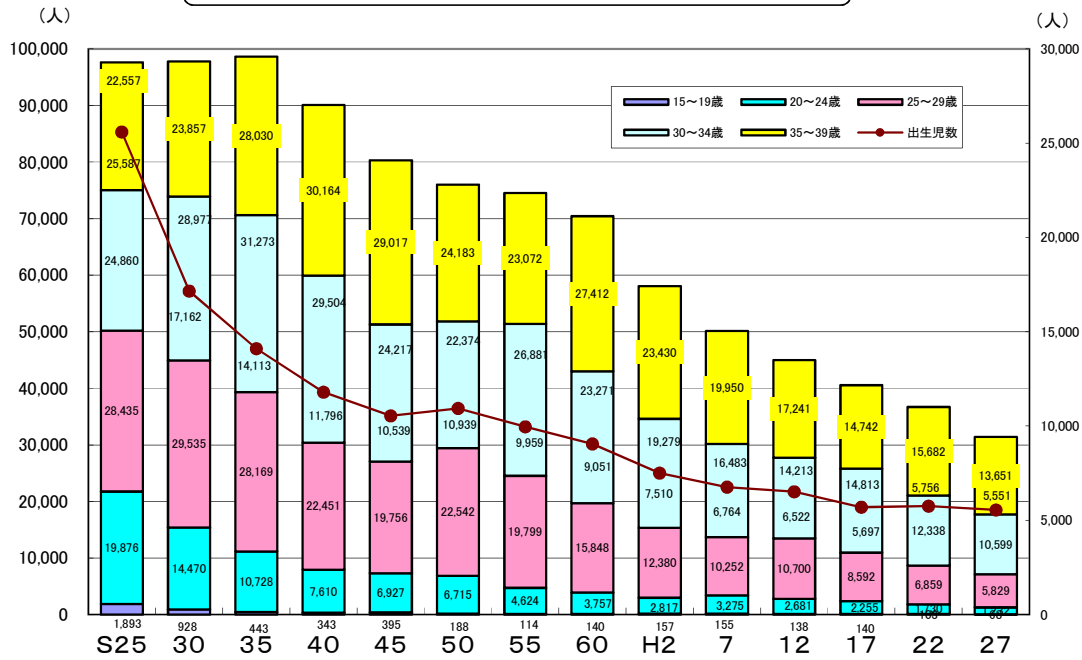
資料：厚生労働省「人口動態調査」

社会増減の年次推移



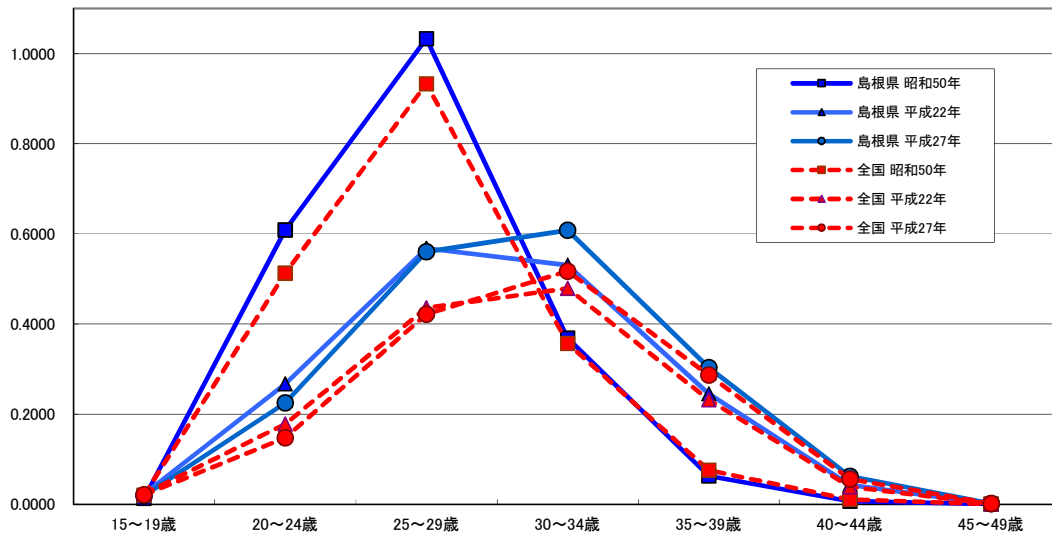
資料：「島根の人口移動と推計人口」

有配偶者女性人口と出生児数の年次推移



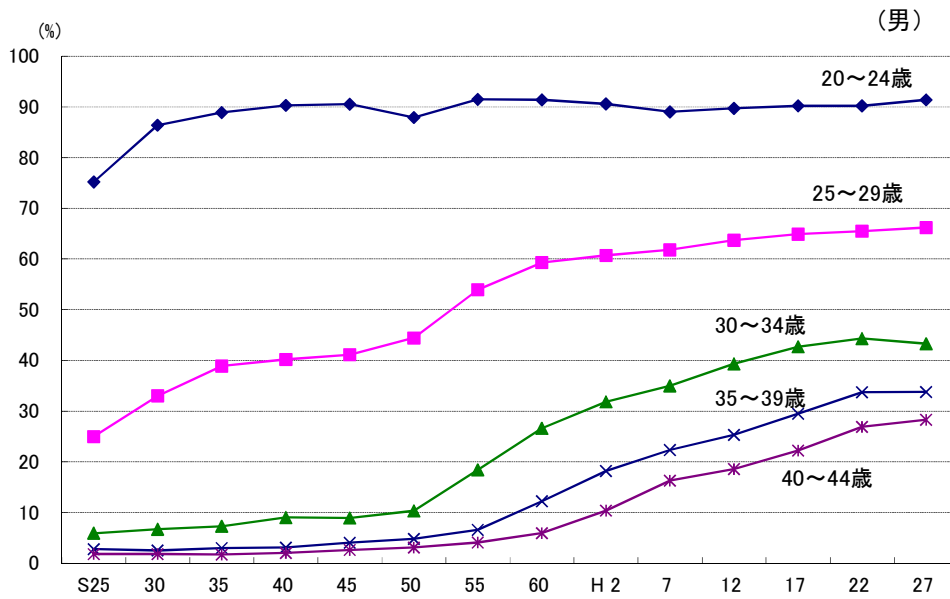
資料：総務省「国勢調査」/厚生労働省「人口動態調査」

母の年齢階級別合計特殊出生率の年次推移

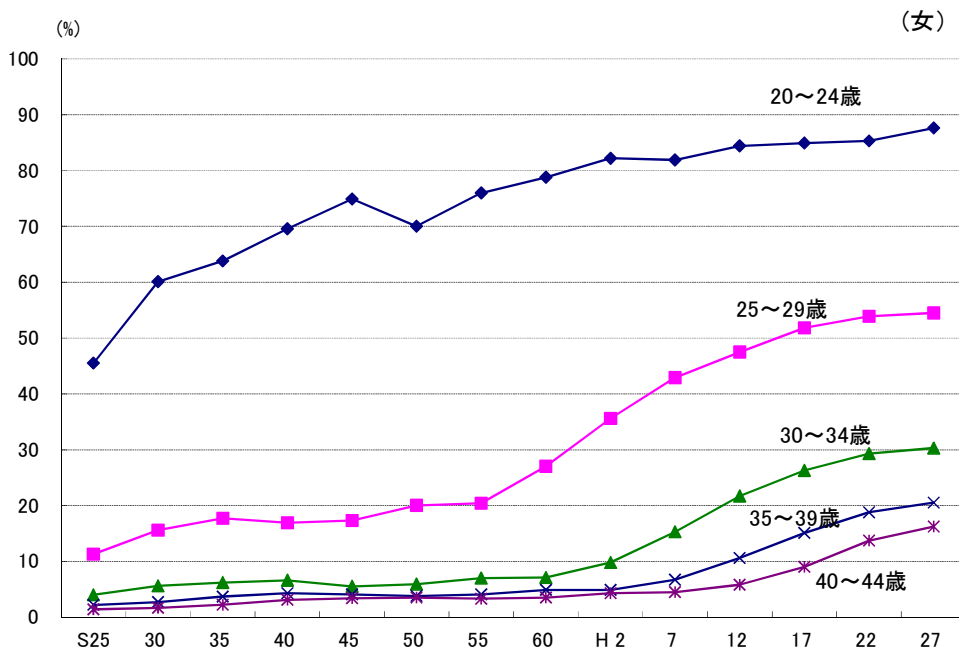


資料：厚生労働省「人口動態調査」

年齢階級別未婚率の年次推移



資料：総務省「国勢調査」



資料：総務省「国勢調査」