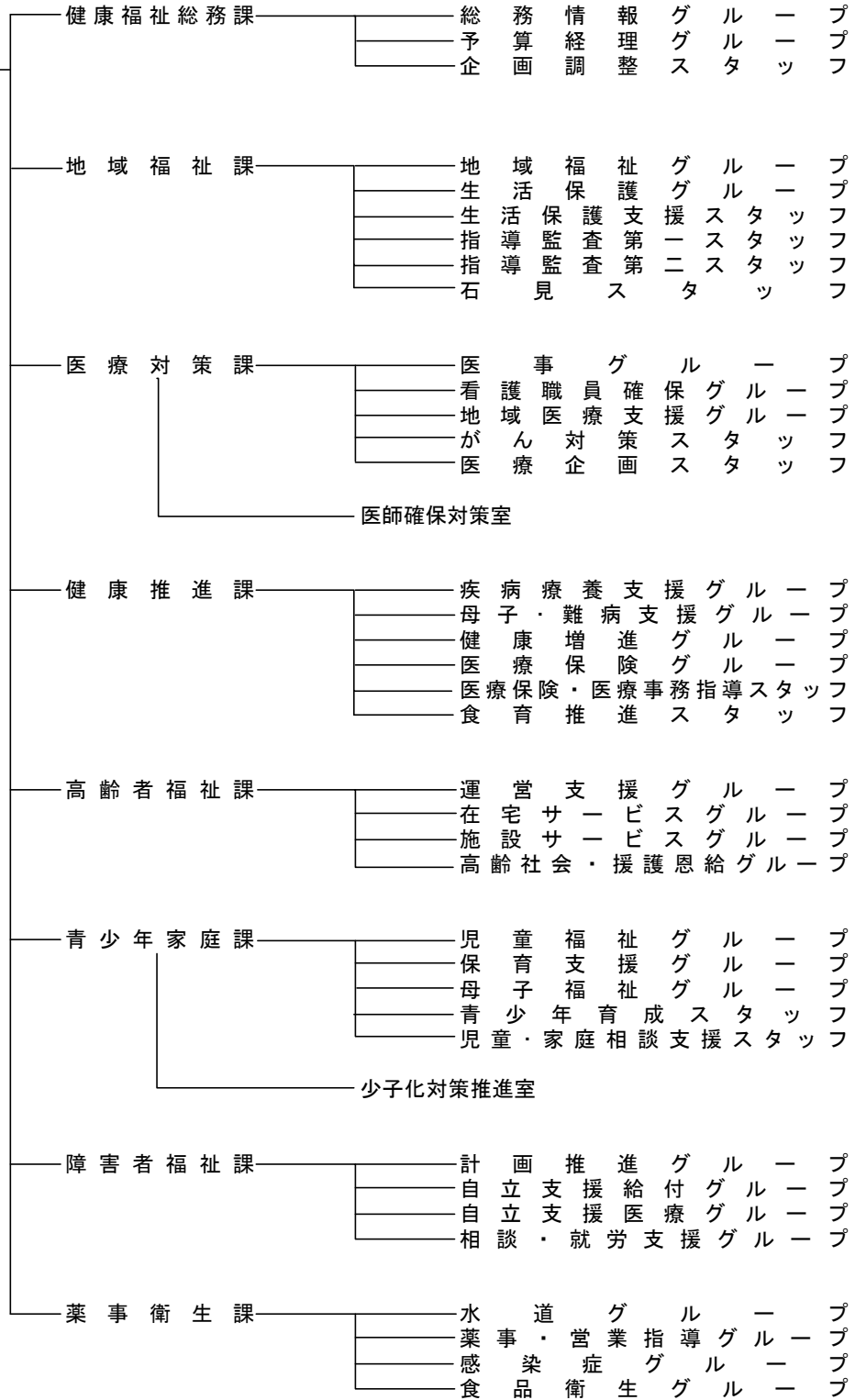


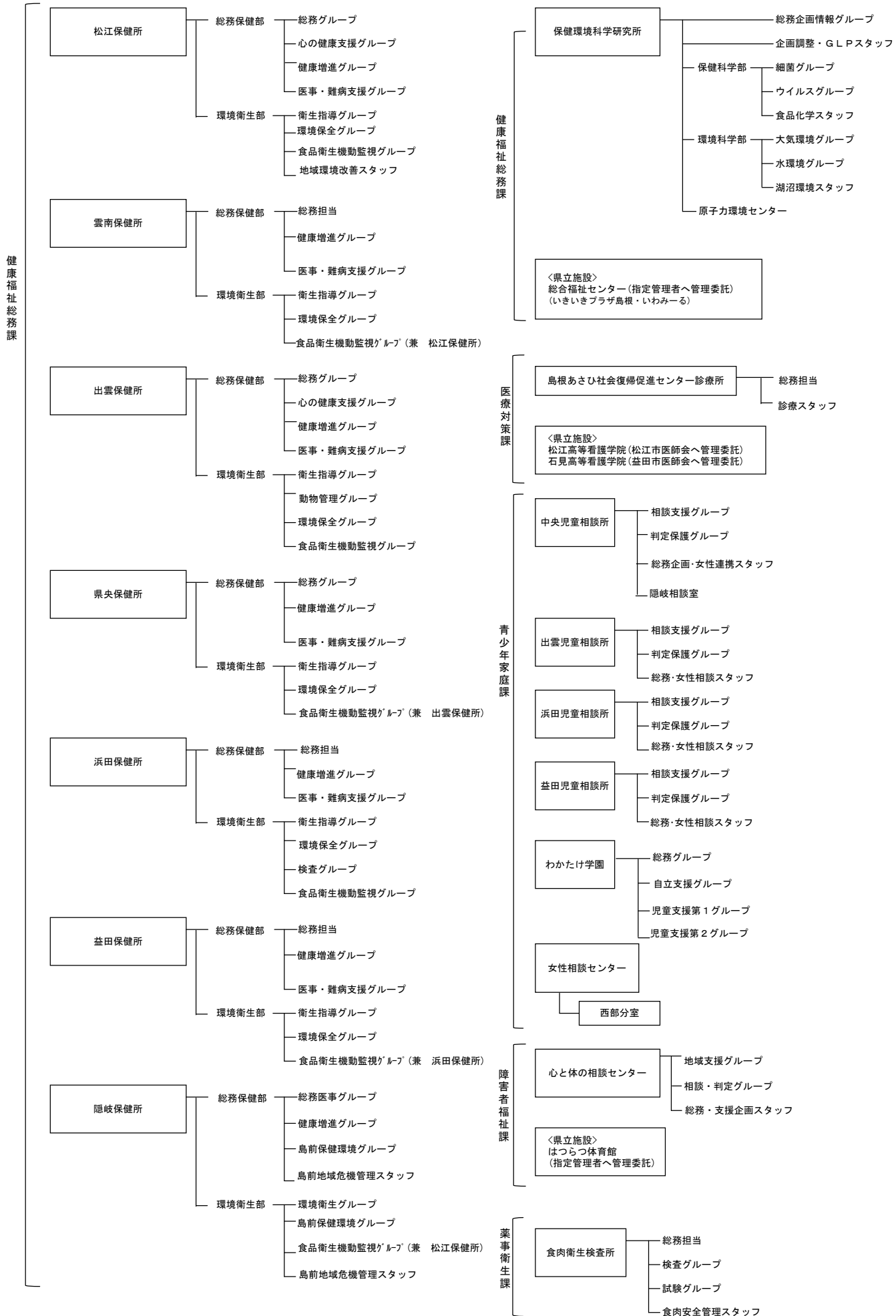
# 健康福祉部の組織（平成21年4月1日）

## （1）本庁

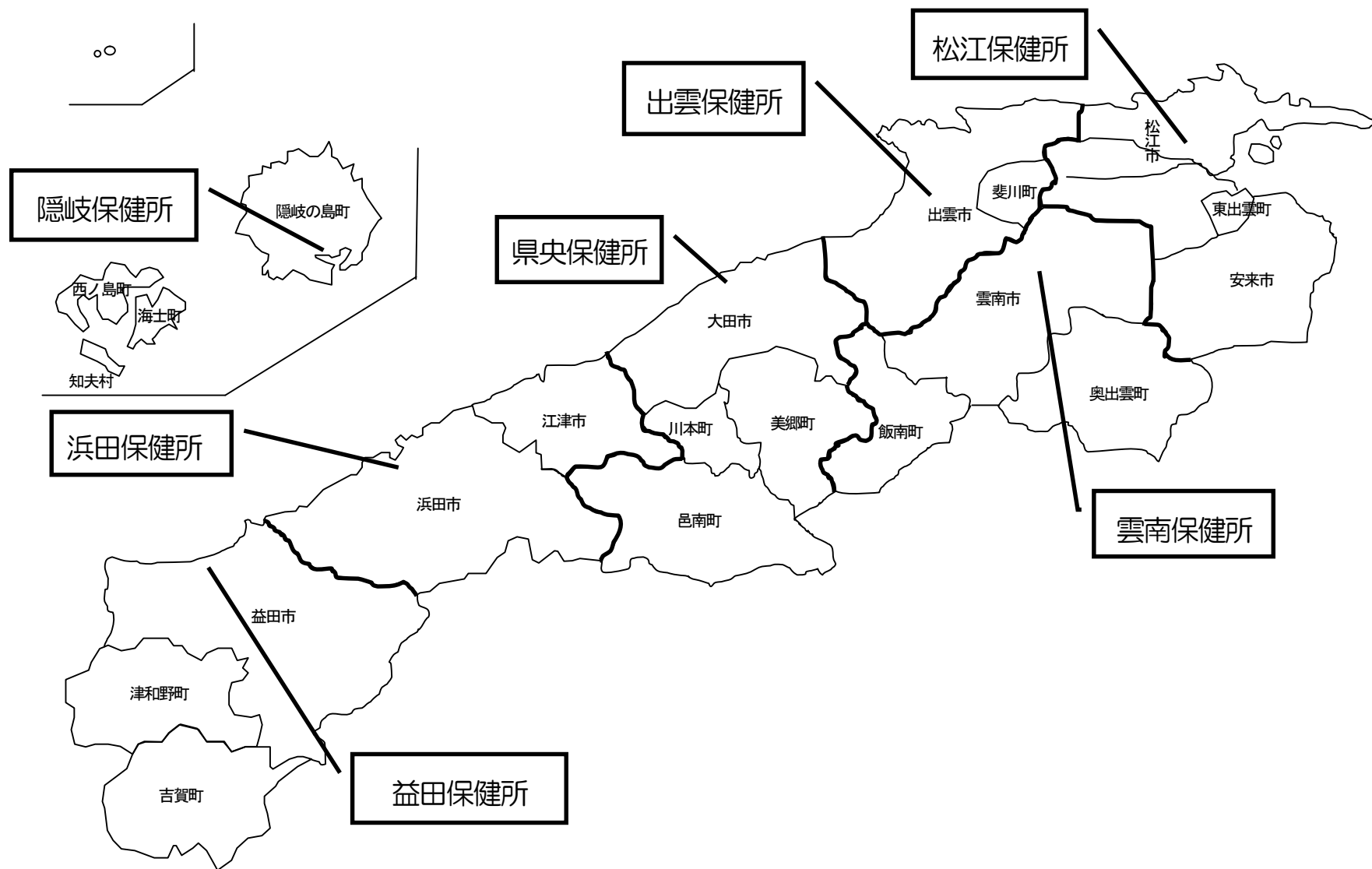
健康福祉部  
 部長  
 次長  
 医療統括監  
 参事（済生会江津病院）  
 参事（隠岐病院）  
 管理監（松江赤十字病院）  
 医療企画監  
 （医師確保対策室長）  
 調整監（益田赤十字病院）



(2) 地方機関



# 保健所の所管区域（平成 21 年 4 月 1 日現在）



# 児童相談所の所管区域（平成 21 年 4 月 1 日現在）

