

---

---

# 島根の母子保健

令和4年度

---

---

健やか親子しまね

島根県健康福祉部健康推進課



# 目 次

I . 島根県の母子保健対策事業体系図	1
II . 母子保健に関する統計	
1 . 島根県の主な母子保健統計	2
2 . 都道府県別主な母子保健指標	3
3 . 出生場所	4
4 . 母の年齢階級別出生児数	4
5 . 出生順位別出生数	4
6 . 人口動態、保健所・市町村	5
7 . 出生数、出生児の体重：出生児の平均体重、性・保健所別	6
8 . 妊娠週数別出生数	6
9 . 主要死因別乳児死亡数（乳児死因分類）	7
10 . 妊産婦死亡	8
11 . 年齢階級別人工妊娠中絶	9
12 . 年次別人工妊娠中絶実施率	9
13 . 年次別不妊手術実施率	9
III . 母子保健対策	
1 . 保健対策	
1-1 妊娠届出及び母子健康手帳の交付	10
1-2 妊婦・乳幼児健康診査	
(1)-① 医療機関に委託して行う妊婦健康診査受診状況	11
(1)-② 妊婦一般健康診査受診結果	11
(2)-① 医療機関に委託して行う乳児健康診査受診状況	12
(2)-② 乳児一般健康診査受診結果	12
(3) 4か月児・1歳6か月児・3歳児健康診査受診率の推移	13
(4) 4か月児健康診査	14
(5) 1歳6か月児健康診査	21
(6) 3歳児健康診査	30
(7) 乳幼児発達支援対策事業	40
1-3 先天性代謝異常等検査事業	41
1-4 新生児聴覚スクリーニング検査	42

2. 医療給付	
2-1 妊娠高血圧症候群対策	43
2-2 未熟児養育医療給付認定状況	43
2-3 療育医療	43
2-4 育成医療	44
2-5 育成医療における交通費助成制度実績件数	44
2-6 小児慢性特定疾患治療研究事業	45
2-7 乳幼児等医療費助成制度	45
3. 女性の健康相談事業	
3-1 不妊対策事業	46
3-2 思春期専門相談事業	49
4. 健康教育・検討会・研修会等	
4-1 思春期保健教室・研修会実施状況	50
4-2 長期療養児生活支援事業実施状況	51
4-3 母子保健推進協議会等開催状況	52
4-4 周産期医療体制検討会等の開催状況	55
5. 島根県周産期医療に関する調査結果	57

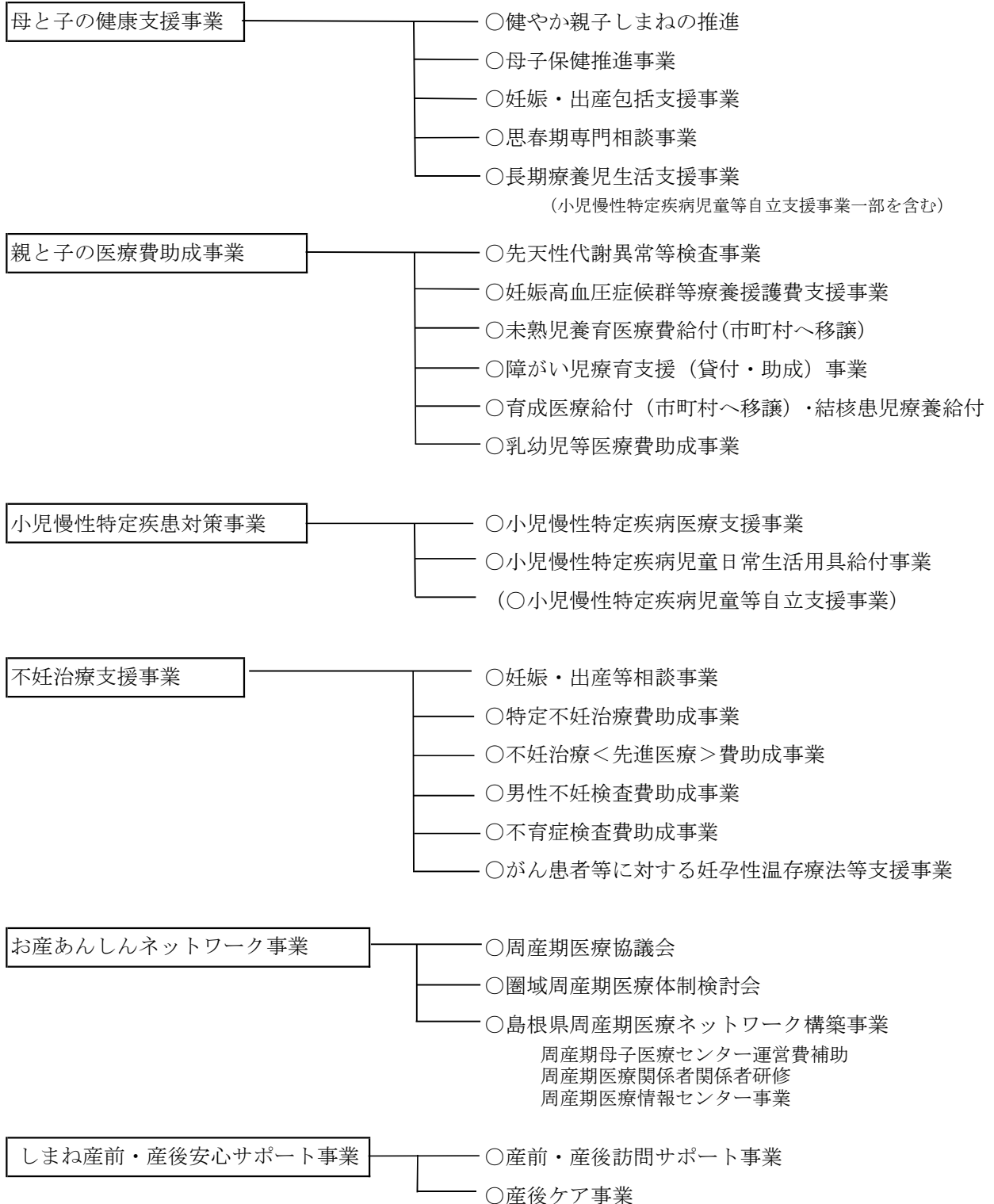
# I. 島根県の母子保健対策事業体系図

(令和4年度)

基本目標: 結婚・出産・子育ての希望をかなえる(島根創生計画)

政 策: II-1 妊娠・出産・子育てへの支援

施 策: II-1-(2)妊娠・出産・子育てへの支援



## Ⅱ. 母子保健に関する統計

### 1. 島根県の主な母子保健統計

年		H20	H21	H22	H23	H24	H25	H26	H27	H28	H29	H30	R元	R2	R3	R4		
出生	実数	5,685	5,601	5,756	5,582	5,585	5,534	5,359	5,551	5,300	5,109	4,887	4,594	4,473	4,415	4,161		
	率 (人口千対)	県	7.9	7.8	8.1	7.9	8.0	7.9	7.7	8.1	7.7	7.5	7.3	6.8	6.8	6.7	6.4	
		国	8.7	8.5	8.5	8.3	8.2	8.2	8.0	8.0	7.8	7.6	7.4	7	6.8	6.6	6.3	
	合計特殊 出生率	県	1.51	1.55	1.68	1.61	1.68	1.65	1.66	1.78	1.75	1.72	1.74	1.68	1.6	1.62	1.57	
		国	1.37	1.37	1.39	1.39	1.41	1.43	1.42	1.45	1.44	1.43	1.42	1.36	1.33	1.3	1.26	
低体重児出生 (2,500g未満)	実数	537	625	614	602	584	537	579	577	533	491	488	483	456	449	423		
	百分率	県	9.4	11.2	10.7	10.8	10.5	9.7	10.8	10.4	10.1	9.6	10.0	10.5	10.2	10.2	10.2	
		国	9.6	9.6	9.6	9.6	9.6	9.6	9.5	9.5	9.4	9.4	9.4	9.4	9.2	9.4	9.4	
新生児死亡	実数	5	6	7	5	6	6	3	6	4	4	4	4	8	1	1		
	率 (出生千対)	県	0.9	1.1	1.2	0.9	1.1	1.1	0.6	1.1	0.8	0.8	0.8	0.9	1.8	0.2	0.2	
		国	1.2	1.2	1.1	1.1	1.0	1.0	0.9	0.9	0.9	0.9	0.9	0.9	0.8	0.8	0.8	
乳児死亡	実数	11	11	13	11	11	13	13	8	11	9	9	10	12	4	4		
	率 (出生千対)	県	1.9	2.0	2.3	2.0	2.0	2.3	2.4	1.4	2.1	1.8	1.8	2.2	2.7	0.9	1.0	
		国	2.6	2.4	2.3	2.3	2.2	2.1	2.1	1.9	2.0	1.9	1.9	1.9	1.8	1.7	1.8	
死	総数	実数	155	144	143	136	138	131	124	107	136	110	99	98	91	80	71	
		率 ※1 (出産千対)	県	26.5	25.1	24.2	23.8	24.1	23.1	22.6	18.9	25.0	21.1	19.9	20.9	19.9	17.8	16.8
			国	25.2	24.6	24.2	23.9	23.4	22.9	22.9	22.0	21.0	21.1	20.9	22.0	20.1	19.7	19.3
	自然	実数	73	66	67	51	57	54	65	41	78	51	51	54	60	43	45	
		率 ※1 (出産千対)	県	12.5	11.5	11.4	8.9	10.0	9.5	11.9	7.2	14.3	9.8	10.2	11.5	13.1	9.6	10.6
			国	11.3	11.1	11.2	11.1	10.8	10.4	10.6	10.6	10.1	10.1	9.9	10.2	9.5	9.8	9.4
	人工	実数	82	78	76	51	81	77	59	66	58	59	48	44	31	37	26	
		率 ※1 (出産千対)	県	14.0	13.6	12.9	14.9	14.2	13.6	10.8	11.7	10.7	11.3	9.6	9.4	6.8	8.2	6.1
			国	13.9	13.5	13.0	12.8	12.6	12.5	12.3	11.4	10.9	11.0	11.0	11.8	10.6	9.9	9.9
	産	総数	実数	22	26	23	13	19	20	17	14	17	13	18	17	24	13	15
率 ※2 (出産千対)			県	3.9	4.6	4.0	2.3	3.4	3.6	3.2	2.5	3.2	2.5	3.7	3.7	5.3	2.9	3.6
			国	4.3	4.2	4.2	4.1	4.0	3.7	3.7	3.7	3.6	3.5	3.3	3.4	3.2	3.4	3.3
妊娠満 22週以 後の死 産		実数	19	24	17	9	14	16	17	10	15	9	15	14	18	12	14	
		率 ※2 (出産千対)	県	3.3	4.3	2.9	1.6	2.5	2.9	3.2	1.8	2.8	1.8	3.1	3	4	2.7	3.4
			国	3.4	3.4	3.4	3.3	3.2	3.0	3.0	3.0	2.9	2.8	2.6	2.7	2.5	2.7	2.7
早期 新生児 死亡		実数	3	2	6	4	5	4		4	2	4	3	3	6	1	1	
		率 (出生千対)	県	0.5	0.4	1.0	0.7	0.9	0.7	-	0.7	0.4	0.8	0.6	0.7	1.3	0.2	0.2
			国	0.9	0.8	0.8	0.8	0.8	0.7	0.7	0.7	0.7	0.7	0.7	0.7	0.7	0.6	0.6
妊産婦 死亡		実数										1		1				
	率 (出産10万対)	県									19		21					
		国	3.5	4.8	4.1	3.8	4.0	3.4	2.7	3.8	3.4	3.4	3.3	3.3	2.7	2.5	4.2	
婚姻	実数	3,103	3,220	3,283	3,058	3,114	2,992	3,022	2,931	2,753	2,662	2,672	2625	2,398	2,337	2,167		
	率 (人口千対)	県	4.3	4.5	4.6	4.3	4.4	4.3	4.4	4.3	4.0	3.9	4.0	3.9	3.6	3.6	3.3	
		国	5.8	5.6	5.5	5.2	5.3	5.3	5.1	5.1	5.0	4.9	4.7	4.8	4.3	4.1	4.1	
離婚	実数	1,117	1,127	1,110	1,043	1,014	1,045	966	1,022	949	1,035	901	945	877	863	813		
	率 (人口千対)	県	1.55	1.58	1.56	1.47	1.44	1.50	1.40	1.48	1.39	1.53	1.34	1.42	1.32	1.32	1.25	
		国	1.99	2.01	1.99	1.87	1.87	1.84	1.77	1.81	1.73	1.70	1.68	1.69	1.57	1.5	1.47	
人工妊娠 中絶	実数	900	1,096	979	967	935	903	817	808	708	737	628	604	541	512	437		
	率 (女子人口千対)	県	6.8	8.5	7.8	7.7	7.7	7.4	6.8	6.9	6.0	6.3	5.5	5.3	4.8	4.6	4.0	
		国	8.8	8.2	7.9	7.5	7.4	7.0	6.9	6.8	6.5	6.4	6.4	6.2	5.8	5.1	5.1	

注 (1) 資料：「人口動態統計」厚生労働省大臣官房統計情報部H24年度にH22年人工妊娠中絶実数を修正(980→979)

(2) 資料：「衛生行政報告例」厚生労働省大臣官房統計情報部

※1) 出産＝出生＋死産

※2) 出産＝出生＋妊娠満22週以後の死産

作業：厚生労働省のHP

## 2. 都道府県別主な母子保健指標

令和4年

	出生率		乳児死亡率		新生児死亡率		周産期死亡率		妊産婦死亡率		人工妊娠中絶実施率			
	人口千対	順位	出生千対	順位	出生千対	順位	出産千対	順位	出産十萬対	死亡数	女性人口千対	実施数	20歳未満	
													女性人口千対	実施数
1 北海道	5.2	44	2.2	10	1.2	4	3.1	28			5.6	5,195	4.6	474
2 青森	5.0	45	1.5	30	0.7	27	3.2	23			5.6	1,113	3.8	90
3 岩手	4.9	46	2.6	3	1.0	8	3.6	14			5.1	998	2.2	52
4 宮城	5.7	36	1.5	30	0.6	30	2.9	35			5.5	2,479	4.1	204
5 秋田	4.3	47	1.3	35	0.8	17	2.7	44			4.5	640	2.1	35
6 山形	5.5	40	2.8	1	1.6	2	5.1	1			3.8	662	1.8	39
7 福島	5.5	40	2.5	5	1.4	3	3.6	14			4.9	1,491	2.5	96
8 茨城	5.7	36	2.7	2	1.1	6	3.6	14			3.1	1,581	2.0	123
9 栃木	5.6	39	1.3	35	0.6	30	3.0	33			4.5	1,577	2.8	116
10 群馬	5.8	34	1.6	27	0.8	17	3.7	11			4.6	1,604	3.0	128
11 埼玉	6.1	23	1.5	30	0.6	30	2.8	41			3.1	4,513	1.9	299
12 千葉	6.1	23	1.9	15	0.8	17	3.2	23	10.6	4	3.1	3,813	1.9	250
13 東京	6.8	8	1.6	27	0.8	17	3.3	20	6.5	6	7.7	24,475	6.2	1,631
14 神奈川	6.3	18	1.9	16	1.0	8	3.7	11	6.9	4	4.5	8,318	5.9	1,135
15 新潟	5.5	40	2.0	14	1.1	6	4.2	4	8.4	1	4.2	1,542	2.3	104
16 富山	6.0	28	1.5	30	1.0	8	4.0	7			4.3	749	2.4	53
17 石川	6.4	16	1.8	19	0.6	30	4.1	6	13.9	1	4.3	900	2.0	53
18 福井	6.6	13	1.9	16	1.2	4	2.9	35			4.6	603	2.8	48
19 山梨	6.1	23	2.3	9	0.8	17	3.1	28	20.7	1	4.8	684	2.9	52
20 長野	6.1	23	1.6	27	0.4	41	2.8	41	8.1	1	4.7	1,637	2.5	111
21 岐阜	5.9	30	2.5	5	0.8	17	3.7	11			3.5	1,253	2.3	106
22 静岡	5.9	30	2.1	12	0.9	11	3.2	23	9.5	2	4.2	2,710	2.9	227
23 愛知	7.1	3	1.9	16	0.9	11	2.9	35	5.8	3	5.3	7,963	3.5	599
24 三重	6.2	21	0.9	46	0.4	41	2.9	35	9.4	1	4.0	1,262	2.8	108
25 滋賀	7.1	3	1.8	19	0.6	30	2.2	47	10.0	1	3.3	910	3.1	106
26 京都	6.1	23	2.1	12	0.9	11	3.0	33	6.5	1	3.7	1,887	2.6	145
27 大阪	6.7	12	1.7	23	0.8	17	3.4	19	3.4	2	6.5	11,721	5.0	947
28 兵庫	6.3	18	1.2	39	0.5	38	2.9	35	2.9	1	3.6	3,672	2.0	242
29 奈良	5.7	36	2.2	10	0.8	17	3.3	20			2.8	663	1.5	44
30 和歌山	5.8	34	1.7	23	0.6	30	4.4	3	18.7	1	4.4	677	2.5	47
31 鳥取	7.0	5	1.3	35	0.8	17	3.2	23			6.4	617	2.9	35
32 島根	6.4	16	1.0	44	0.2	46	3.6	14			4.0	437	1.5	21
33 岡山	6.8	8	1.3	35	0.6	30	3.5	18			5.2	1,824	3.0	128
34 広島	6.6	13	0.9	46	0.3	44	3.1	28	5.5	1	4.3	2,225	2.9	182
35 山口	6.0	28	1.0	44	0.3	44	4.0	7			4.9	1,081	3.3	92
36 徳島	5.9	30	1.2	39	0.2	46	2.4	46			5.5	650	3.2	45
37 香川	6.3	18	1.2	39	0.9	11	4.6	2			4.5	745	2.1	44
38 愛媛	5.9	30	1.7	23	0.8	17	4.2	4			5.1	1,139	3.1	86
39 高知	5.5	40	2.4	8	1.9	1	3.8	9			5.5	616	4.6	65
40 福岡	7.2	2	1.8	19	0.9	11	3.2	23	5.4	2	6.1	6,366	4.4	497
41 佐賀	7.0	5	1.1	43	0.5	38	3.1	28			5.5	798	2.7	51
42 長崎	6.6	13	1.2	39	0.7	27	3.3	20			5.8	1,256	2.8	77
43 熊本	7.0	5	2.6	3	0.9	11	2.9	35			6.6	2,030	4.0	157
44 大分	6.2	21	1.5	30	0.4	41	3.8	9			6.0	1,143	3.0	73
45 宮崎	6.8	8	1.8	19	0.6	30	2.8	41			6.7	1,232	4.4	101
46 鹿児島	6.8	8	2.5	5	0.7	27	2.5	45			6.0	1,652	3.5	120
47 沖縄	9.4	1	1.7	23	0.5	38	3.1	28			5.4	1,622	3.4	131
48 全国	6.3	-	1.8	-	0.8	-	3.3	-	4.2	33	5.1	122,725	3.6	9,569

注 (1)資料：「人口動態統計」厚生労働省大臣官房統計情報部  
(2)資料：「衛生行政報告例」厚生労働省大臣官房統計情報部

### 3. 出生場所

令和4年

	総数		病院		診療所		助産所		自宅		その他	
	件数	%	件数	%	件数	%	件数	%	件数	%	件数	%
島根県	4,161	100.0	2,700	64.9	1,451	34.9	3	0.1	7	0.2		
松江	1,574	100.0	675	42.9	897	57.0			2	0.1		
雲南	230	100.0	189	82.2	41	17.8						
出雲	1,302	100.0	833	64.0	466	35.8	2	0.2	1	0.1		
県央	240	100.0	226	94.2	13	5.4			1	0.4		
浜田	390	100.0	382	97.9	8	2.1						
益田	311	100.0	293	94.2	15	4.8			3	1.0		
隠岐	114	100.0	102	89.5	11	9.6	1	0.9				

注 (1)資料：「人口動態統計」厚生労働省大臣官房統計情報部

### 4. 母の年齢階級別出生児数

令和4年

		総数	母の年齢区分									
			～14	15～19	20～24	25～29	30～34	35～39	40～44	45～49	50～	不詳
島根県	人	4161		13	344	1224	1448	894	227	11		
	%	100.0		0.3	8.3	29.4	34.8	21.5	5.5	0.3		
松江	人	1574		3	118	456	587	321	87	2		
	%	100.0		0.2	7.5	29.0	37.3	20.4	5.5	0.1		
雲南	人	230		1	9	62	87	56	15			
	%	100.0		0.4	3.9	27.0	37.8	24.3	6.5			
出雲	人	1302		4	114	405	430	287	60	2		
	%	100.0		0.3	8.8	31.1	33.0	22.0	4.6	0.2		
県央	人	240		1	21	67	74	56	17	4		
	%	100.0		0.4	8.8	27.9	30.8	23.3	7.1	1.7		
浜田	人	390		2	36	132	125	73	21	1		
	%	100.0		0.5	9.2	33.8	32.1	18.7	5.4	0.3		
益田	人	311		2	35	73	112	66	22	1		
	%	100.0		0.6	11.3	23.5	36.0	21.2	7.1	0.3		
隠岐	人	114			11	29	33	35	5	1		
	%	100.0			9.6	25.4	28.9	30.7	4.4	0.9		

注 (1)資料：「人口動態統計」厚生労働省大臣官房統計情報部

### 5. 出生順位別出生数

令和4年

	総数	第1子	第2子	第3子	第4子	第5子～	
総数	人	4,161	1,686	1,504	724	194	53
割合	%	100.0	40.5	36.1	17.4	4.7	1.3

注 (1)資料：「人口動態統計」厚生労働省大臣官房統計情報部

(2)出生順位とは、同じ母親がこれまでに生んだ出生子の順序である



6. 人口動態(実数・率)、保健所・市町村

令和4年

	出生数	出生率	低出生体重児数 (2500g未満)	低出生体重児の出生数に対する割合 (%)	乳児(1歳未満)死亡数	乳児死亡率 (出生千対)	新生児(生後28日未満)死亡数	新生児死亡率 (出生千対)	周産期死亡数	周産期死亡率 (出産千対)※1	妊娠満22週以後の死産数	妊娠満22週以後の死産率 (出産千対)※1	早期新生児死亡数	早期新生児死亡 (出生千対)	
島根県	4161	6	423	10	4	1	1		15	4	14	3	1		
保健所	松江	1574	7	165	10	1	1		7	4	7	4			
	雲南	230	5	24	10										
	出雲	1302	8	136	10	2	2		3	2	3	2			
	県央	240	5	21	9				1	4	1	4			
	浜田	390	5	38	10	1	3	1	3	2	5	1	3	1	3
	益田	311	6	31	10					2	6	2	6		
	隠岐	114	6	8	7										
松江市	1409	7	149	11					6	4	6	4			
浜田市	281	5	27	10	1	4	1	4	1	4			1	4	
出雲市	1302	8	136	10	2	2			3	2	3	2			
益田市	242	6	25	10					2	8	2	8			
大田市	163	5	16	10					1	6	1	6			
安来市	165	5	16	10	1	6			1	6	1	6			
江津市	109	5	11	10					1	9	1	9			
雲南市	159	5	17	11											
仁多郡	奥出雲町	50	4	4	8										
飯石郡	飯南町	21		3	14										
邑智郡	川本町	14													
	美郷町	17		1	6										
	邑南町	46	10	4	9										
鹿足郡	津和野町	32		2	6										
	吉賀町	37	12	4	11										
隠岐郡	隠岐の島町	84		6	7										
	海士町	12	3	1	8										
	西ノ島町	16	2	1	6										
	知夫村	2													

資料：「人口動態統計」厚生労働省大臣官房統計情報部

出産＝出生＋死産（妊娠12週以後の死産の出産）

※1）出産＝出生＋妊娠満22週以後の死産

7. 出生数、出生児の体重：出生児の平均体重、性・保健所別

(単位：人)

令和4年

		出生時の体重												
		総数	0.5kg未満	0.5以上 1.0kg未満	1.0以上 1.5kg未満	1.5以上 2.0kg未満	2.0以上 2.5kg未満	2.5以上 3.0kg未満	3.0以上 3.5kg未満	3.5以上 4.0kg未満	4.0以上 4.5kg未満	4.5以上 5.0kg未満	5.0kg以上	不詳
島根県	計	4161	1	7	16	62	337	1599	1692	417	22	6	1	1
	男	2088	1	3	6	30	144	709	912	262	16	4		1
	女	2073		4	10	32	193	890	780	155	6	2	1	
松江	計	1574		1	7	22	135	591	636	168	10	4		
	男	814			3	13	60	273	348	107	7	3		
	女	760		1	4	9	75	318	288	61	3	1		
雲南	計	230			2	4	18	100	93	10	2	1		
	男	108				3	8	41	48	5	2	1		
	女	122			2	1	10	59	45	5				
出雲	計	1302	1		3	19	113	492	539	127	7	1		
	男	631	1		2	9	45	206	289	74	5			
	女	671			1	10	68	286	250	53	2	1		
県央	計	240		2		2	17	73	113	31	2			
	男	125		2			7	28	65	22	1			
	女	115				2	10	45	48	9	1			
浜田	計	390		2	1	6	29	165	147	38	1		1	
	男	201		1		2	14	78	78	27	1			
	女	189		1	1	4	15	87	69	11			1	
益田	計	311		1	3	7	20	129	120	30				1
	男	158			1	1	8	64	65	18				1
	女	153		1	2	6	12	65	55	12				
隠岐	計	114		1		2	5	49	44	13				
	男	51				2	2	19	19	9				
	女	63		1			3	30	25	4				

注(1)「人口動態統計」(厚生労働省)の調査票情報利用により、島根県独自で集計。

8. 妊娠週数別出生数

令和4年

	妊娠週数							総数
	22~23週	24~27週	28~31週	32~36週	37~41週	42週以上	不詳	
		6	14	229	3,903	9		4,161
割合		0.14	0.34	5.50	93.80	0.22		100.0

注(1)「人口動態統計」(厚生労働省)の調査票情報利用により、島根県独自で集計。

9. 主要死因別乳児死亡数(乳児死因分類)

乳児死亡簡単分類		H21	H22	H23	H24	H25	H26	H27	H28	H29	H30	R元	R2	R3	R4
<b>総</b>	<b>数</b>	<b>11</b>	<b>13</b>	<b>11</b>	<b>11</b>	<b>13</b>	<b>13</b>	<b>8</b>	<b>11</b>	<b>9</b>	<b>9</b>	<b>10</b>	<b>12</b>	<b>4</b>	<b>4</b>
Ba01	腸管感染症														
Ba02	敗血症（新生児の細菌性敗血症を除く）			1					1			3	1		
Ba03	麻疹														
Ba04	ウイルス肝炎														
Ba05	その他の感染症及び寄生虫症			1								1			
Ba06	悪性新生物											1			
Ba07	白血病														
Ba08	その他の悪性新生物											(1)			
Ba09	その他の新生物												1		
Ba10	栄養失調症及びその他の栄養欠乏症														
Ba11	代謝障害										1				
Ba12	髄膜炎						1								
Ba13	脊髄性筋萎縮症及び関連症候群														
Ba14	脳性麻痺														
Ba15	心疾患（高血圧性を除く）								1						
Ba16	脳血管疾患				1										
Ba17	インフルエンザ														
Ba18	肺炎	1			1			1							
Ba19	喘息														
Ba20	ヘルニア及び腸閉塞		1												
Ba21	肝疾患					1	1								
Ba22	腎不全														
Ba23	周産期に発生した病態	2	3	4	4	4	2	1	4		3	2	1	1	
Ba24	妊娠期間及び胎児発育に関連する障害											(1)			
Ba25	出産外傷													1	
Ba26				(1)		(1)									
Ba27	新生児の呼吸窮迫			(1)							(2)				
Ba28	周産期に発生した肺出血				(1)										
Ba29	周産期に発生した心血管障害								(1)						
Ba30	その他の周産期に特異的な呼吸障害及び血管障害	(1)	(2)	(1)			(1)		(3)						
Ba31	新生児の細菌性敗血症		(1)					(1)							
Ba32	その他の周産期に特異的な感染症														
Ba33	出血性障害及び血液障害	(1)		(1)	(2)	(1)						(1)	1		
Ba34	#VALUE! その他の周産期に発生した病態				(1)	(2)	(1)				(1)				
Ba35	先天奇形、変形及び染色体異常	6	6	4	3	3	2	4	3	7	3	1	7	1	1
Ba36	神経系の先天奇形				(1)								1		
Ba37	心臓の先天奇形	(2)	(1)				(1)	(1)							
Ba38	その他の循環器系の先天奇形	(1)		(1)											
Ba39	呼吸器系の先天奇形		(1)		(1)		(1)								
Ba40	消化器系の先天奇形	(1)	(1)								(1)			1	
Ba41	筋骨格系の先天奇形			(1)						(1)			1		
Ba42	その他の先天奇形及び変形	(1)	(1)		(1)					(1)		(1)	1		(1)
Ba43	他に分類されないもの	(1)	(2)	(2)		(3)		(3)	(3)	(5)	(2)		4		
Ba44	乳幼児突然死症候群	1	2	1	2	4	5	1	1			1	1		
Ba45	その他のすべての疾患		1				2	1		1	2	1	1	2	3
Ba46	不慮の事故	1								1	1				
Ba47	交通事故														
Ba48	転倒・転落														
Ba49	不慮の溺死及び溺水														
Ba50	胃内容物の誤えん														
Ba51	その他の不慮の窒息	(1)								(1)					
Ba52	煙、火及び火災への曝露														
Ba53	有害物質による不慮の中毒														
Ba54	その他の不慮の事故							(1)							
Ba55	他殺					1									
Ba56	その他の外因														

( ) 内は再掲

注 (1)資料：「人口動態統計」厚生労働省大臣官房統計情報部

## 10. 妊産婦死亡

	県		市町村名	国	
	死亡数	死亡率 (出産10万対)		人数	率
昭和52	3	28.9	益田 1 江津 1 大社 1	406	23.1
53	2	19.5	匹見 1 六日市 1	378	22.1
54	4	39.5	松江 1 浜田 1 大田 1 西郷 1	376	22.9
55	5	50.2	松江 1 浜田 1 出雲 1 温泉津 1 西郷 1	323	20.5
56	2	20.6	松江 1 出雲 1	294	19.2
57	5	53.4	松江 1 浜田 1 出雲 1 吉田 1 邑智 1	279	18.4
58	3	31.5	松江 1 出雲 1 江津 1	234	15.5
59	6	64.7	松江 1 浜田 1 出雲 1 平田 1 益田 1	228	15.3
60	3	33.1	平田 1 江津 1 知夫 1	223	15.6
61	1	11.3	石見 1	187	13.5
62	1	11.7	川本 1	162	12.0
63				126	9.2
平成元	1	12.9	川本 1	135	10.8
2				105	8.6
3				110	9.0
4				111	8.8
5				91	7.7
6				76	5.9
7	1	14.4	美保関 1	90	6.9
8				72	5.8
9	1	14.9	西郷 1	78	6.3
10				86	6.9
11				72	5.9
12				78	6.3
13	1	14.6	浜田 1	76	6.3
14				84	7.1
15				69	6.1
16				49	4.3
17				62	5.7
18				54	4.8
19				35	3.1
20				39	3.5
21				53	4.8
22				45	4.1
23				41	3.8
24				42	4.0
25				36	3.4
26				28	2.7
27				39	3.8
28				34	3.4
29	1	19.2	浜田市1	33	3.4
30				31	3.3
令和元	1	21.3	浜田市1	29	3.3
2				23	2.7
3				23	2.7
4				33	4.2

注 (1)資料：「人口動態統計」厚生労働省大臣官房統計情報部



### Ⅲ. 母子保健対策

#### 1. 保健対策

##### 1-1 妊娠届出及び母子健康手帳の交付

年度	総数	満11週以内		満12～19週		満20～27週		満28週から分娩まで		不詳		分娩後		
		件	%	件	%	件	%	件	%	件	%	件	%	
H23	5,731	4,888	85.3%	739	12.9%	46	0.8%	18	0.3%	32	0.6%	8	0.14%	
H24	5,467	4,715	86.2%	687	12.6%	26	0.5%	16	0.3%	19	0.3%	4	0.07%	
H25	5,553	4,862	87.6%	609	11.0%	45	0.8%	14	0.3%	19	0.3%	4	0.07%	
H26	5,673	5,025	88.6%	566	10.0%	40	0.7%	11	0.2%	30	0.5%	1	0.02%	
H27	5,453	4,787	87.8%	598	11.0%	38	0.7%	15	0.3%	14	0.3%	1	0.02%	
H28	5,240	4,614	88.1%	564	10.8%	28	0.5%	17	0.3%	10	0.2%	7	0.13%	
H29	4,989	4,404	88.3%	520	10.4%	30	0.6%	12	0.2%	21	0.4%	2	0.04%	
H30	4,805	4,324	90.0%	421	8.8%	27	0.6%	14	0.3%	15	0.3%	4	0.08%	
R元	4,621	4,130	89.4%	441	9.5%	26	0.6%	12	0.3%	9	0.2%	3	0.06%	
R2	4,494	4,139	92.1%	321	7.1%	19	0.4%	12	0.3%	1	0.02%	2	0.04%	
R3	4,295	3,920	91.3%	338	7.9%	17	0.4%	11	0.3%	7	0.2%	2	0.05%	
R4	4,023	3,621	90.0%	371	9.2%	16	0.4%	14	0.3%	1	0.0%			
R3 年度 保健 所別	松江	1,500	1,328	88.5%	158	10.5%	8	0.5%	5	0.3%	1	0.1%		
	雲南	222	200	90.1%	21	9.5%	1	0.5%		0.0%				
	出雲	1,299	1,189	91.5%	105	8.1%	3	0.2%	2	0.2%				
	県央	231	208	90.0%	20	8.7%	1	0.4%	2	0.9%				
	浜田	399	371	93.0%	24	6.0%	2	0.5%	2	0.5%				
	益田	278	240	86.3%	35	12.6%	1	0.4%	2	0.7%				
	隠岐	94	85	90.4%	8	8.5%		0.0%	1	1.1%				

## 1-2 妊婦・乳幼児健康診査

### (1)-① 医療機関に委託して行う妊婦健康診査受診状況

年度	出生数	受診票 交付数	妊婦一般健康診査						
			前期		後期		計		
			件	%	件	%	件	%	
H24	5,585	11,273	5,488	97.4%	5,378	95.4%	10,866	96.4%	
H25	5,534	11,205	5,380	96.0%	5,189	92.6%	10,569	94.3%	
H26	5,359	11,453	5,498	96.0%	5,277	92.2%	10,775	94.1%	
H27	5,551	10,896	5,302	97.3%	5,230	96.0%	10,532	96.7%	
H28	5,300	10,512	4,916	93.5%	4,890	93.0%	9,803	93.3%	
H29	5,109	10,054	4,921	97.9%	4,786	95.2%	9,707	96.5%	
H30	4,887	9,750	4,688	96.2%	4,597	94.3%	9,285	95.2%	
R元	4,594	9,252	4,412	95.4%	4,359	94.2%	8,771	94.8%	
R2	4,473	9,044	4,302	95.1%	4,280	94.6%	8,582	94.9%	
R3	4,415	8,620	4,172	96.8%	4,160	96.5%	8,332	96.7%	
R4	4,161	8,080	3,991	98.8%	4,028	99.7%	8,019	99.2%	
R4年度保健所別	松江	1,574	3,000	1,478	98.5%	1,477	98.5%	2,955	98.5%
	雲南	230	446	222	99.6%	215	96.4%	437	98.0%
	出雲	1,302	2,598	1,294	99.6%	1,289	99.2%	2,583	99.4%
	県央	240	462	220	95.2%	227	98.3%	447	96.8%
	浜田	390	798	402	100.8%	398	99.7%	800	100.3%
	益田	311	582	275	94.5%	323	111.0%	598	102.7%
	隠岐	114	194	100	103.1%	99	102.1%	199	102.6%

\* 県内全市町村で14回の妊婦健康診査の公費助成を実施。  
このうち、前期は1回目、後期は7回目の健康診査結果について集計。

### (1)-② 妊婦一般健康診査受診結果

令和4年度

保健所		松江	雲南	出雲	県央	浜田	益田	隠岐	島根県	
受診状況	受診票交付数	3000	446	2598	462	798	582	194	8080	
	延受診者数	2955	437	2583	447	800	598	199	8019	
	再掲	1回目(妊娠12週前後)	1478	222	1294	220	402	275	100	3991
	7回目(妊娠28週前後)	1477	215	1289	227	398	323	99	4028	
	受診率	99	98	99	97	100	103	103	99	
受診結果	異常なし	2060	292	2115	188	697	445	145	5942	
	再掲	1回目(妊娠12週前後)	1221	178	1212	101	378	234	84	3408
	7回目(妊娠28週前後)	839	114	903	87	319	211	61	2534	
	妊娠高血圧症候群(疑)	74	4	7	4	6	1	6	102	
	再掲	1回目(妊娠12週前後)	42	2	3	1	3	1	52	
	7回目(妊娠28週前後)	32	2	4	3	3		6	50	
	貧血症(疑)	573	88	356	89	65	51	38	1260	
	再掲	1回目(妊娠12週前後)	81	12	31	9	10	10	5	158
	7回目(妊娠28週前後)	492	76	325	80	55	41	33	1102	
	糖尿病(疑)	287	47	120	76	34	72	18	654	
	再掲	1回目(妊娠12週前後)	114	25	48	40	9	29	11	276
	7回目(妊娠28週前後)	173	22	72	36	25	43	7	378	
	その他	42	5	6	147	5	4	1	210	
再掲	1回目(妊娠12週前後)	28	4	1	72	2	1	108		
7回目(妊娠28週前後)	14	1	5	75	3	3	1	102		
	不明	1	1		5		1	8		
HB抗原検査	受診票交付数	1500	223	1299	232	399	288	97	4038	
	検査実人員	1330	207	1293	215	400	275	100	3820	

(2)-① 医療機関に委託して行う乳児健康診査受診状況

年度	出生数	受診票 交付数	乳児一般健康診査										
			1～2か月		3～5か月		6～8か月		9～12か月		計		
			件	%	件	%	件	%	件	%	件	%	
H24	5,585	10,788	5109	94.7%	59	1.1%	612	11.3%	2835	52.6%	8615	79.9%	
H25	5,534	11,391	5200	91.3%	329	5.8%	541	9.5%	3265	57.3%	9335	82.0%	
H26	5,359	10,618	5089	95.9%	58	1.1%	525	9.9%	3047	57.4%	8719	82.1%	
H27	5,551	10,739	5217	97.2%	53	1.0%	492	9.2%	3158	58.8%	8920	83.1%	
H28	5,300	10,362	4969	95.9%	76	1.5%	534	10.3%	3082	59.5%	8661	83.6%	
H29	5,109	9,919	4790	96.6%	50	1.0%	528	10.6%	3097	62.4%	8465	85.3%	
H30	4,887	9,453	4503	95.3%	46	1.0%	458	9.7%	3014	63.8%	8021	84.9%	
R元	4,594	9,027	4310	95.5%	72	1.6%	423	9.4%	2950	65.4%	7755	85.9%	
R2	4,473	8,858	4357	98.4%	43	1.0%	421	9.5%	2735	61.8%	7556	85.3%	
R3	4,415	8,842	4247	96.1%	27	0.6%	366	8.3%	2705	61.2%	7345	83.1%	
R4	4,161	8344	3990	95.6%	36	0.9%	413	9.9%	2951	70.7%	7390	88.6%	
R4 年度保健 所別	松江	1,574	3,039	1481	97.5%					1360	89.5%	2841	93.5%
	雲南	230	464	210	90.5%	1	0.4%	123	53.0%	2	0.9%	336	72.4%
	出雲	1,302	2,700	1318	97.6%					1174	87.0%	2492	92.3%
	県央	240	508	234	92.1%			1	0.4%	176	69.3%	411	80.9%
	浜田	390	766	363	94.8%	1	0.3%	8	2.1%	196	51.2%	568	74.2%
	益田	311	622	281	90.4%	1	0.3%	262	84.2%	22	7.1%	566	91.0%
	隠岐	114	245	103	84.1%	33	26.9%	19	15.5%	21	17.1%	176	71.8%

(2)-② 乳児一般健康診査受診結果

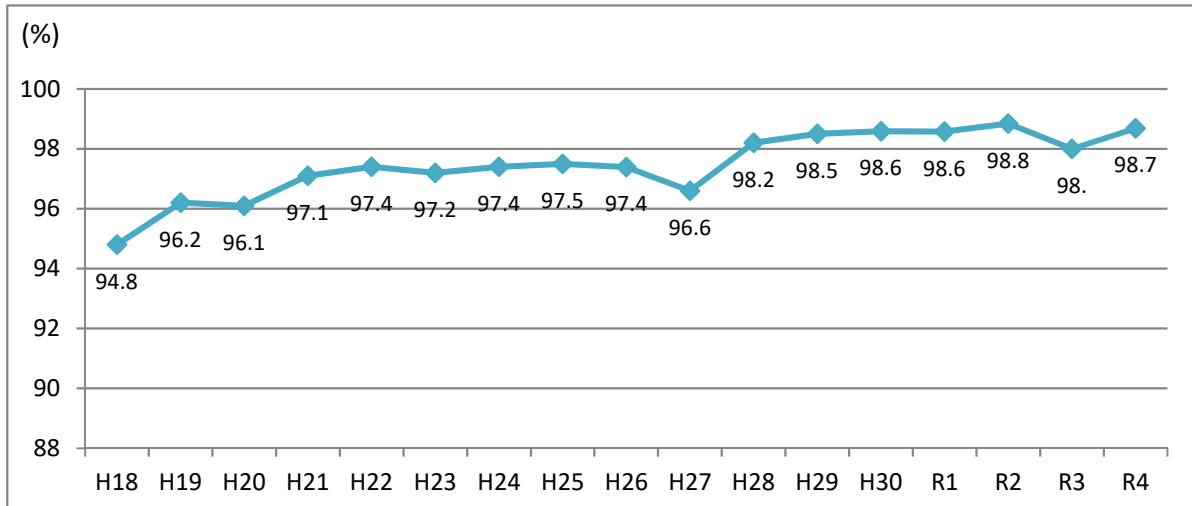
令和4年度

保健所		松江	雲南	出雲	県央	浜田	益田	隠岐	島根県	
受診状況	受診票交付数	3039	464	2700	508	766	622	245	8344	
	延受診者数	2841	336	2492	411	568	566	176	7390	
	再掲	1～2か月	1481	210	1318	234	363	281	103	3990
		3～5か月		1			1	1	33	36
		6～8か月		123		1	8	262	19	413
		9～12か月	1360	2	1174	176	196	22	21	2951
	受診率	93	72	92	81	74	91	72	89	
受診結果	異常なし	2251	298	2279	366	519	452	157	6322	
	再掲	1～2か月	1148	182	1243	211	327	235	91	3437
		3～5か月		1			1	1	29	32
		6～8か月		114		1	8	198	17	338
		9～12か月	1103	1	1036	154	183	18	20	2515
	要経過観察	283	3	107	24	17	52	11	497	
	再掲	1～2か月	144	3	50	12	10	20	7	246
		3～5か月							3	3
		6～8か月						31	1	32
		9～12か月	139		57	12	7	1		216
	要精密検査	145	15	20	8	18	15	1	222	
	再掲	1～2か月	94	10	11	6	15	5	1	142
		3～5か月								
		6～8か月		5				9		14
		9～12か月	51		9	2	3	1		66
	要治療	94	13	59	8	14	36	2	226	
	再掲	1～2か月	78	10	8	2	11	10	2	121
3～5か月										
6～8か月			3				24		27	
9～12か月		16		51	6	3	2		78	
受診中	68	5	27	5		1	4	110		
再掲	1～2か月	17	4	6	3		1	1	32	
	3～5か月							1	1	
	6～8か月							1	1	
	9～12か月	51	1	21	2			1	76	
不明		2					10	1	13	

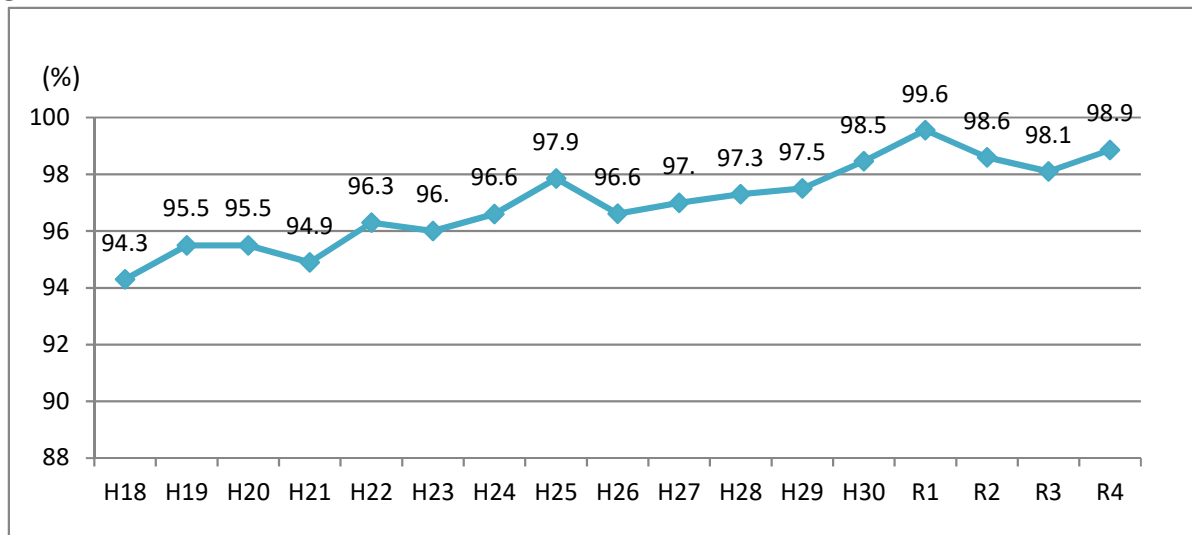


### (3) 乳幼児健康診査受診率の推移

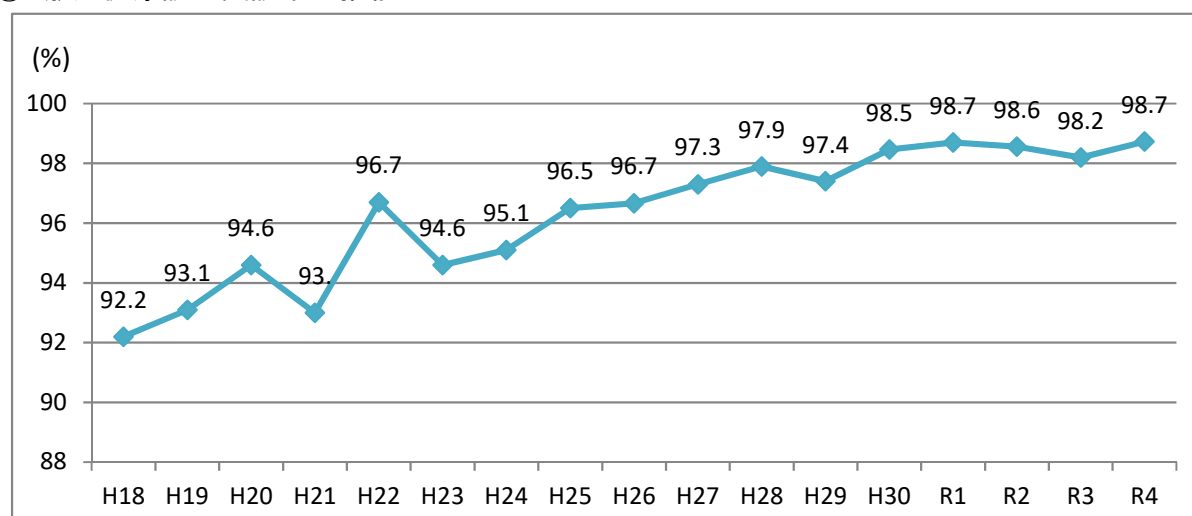
#### ①4か月児健康診査受診率の推移



#### ②1歳6か月児健康診査受診率の推移



#### ③3歳児健康診査受診率の推移



## (4) 4か月児健康診査

(R4年4か月児)

保健所		松江	雲南	出雲	大田	浜田	益田	隠岐	島根県		
該当児数(人)		1,549	230	1,392	248	379	325	119	4,242		
一般	受診児数(人)	1,532	228	1,387	241	366	315	117	4,186		
	受診率(%)	98.9	99.1	99.6	97.2	96.6	96.9	98.3	98.7		
基本情報	問診記入者	母	1,513	225	1,354	238	332	304	117	4,083	
		父	17	2	27	3	3	6	0	58	
		祖母	0	1	0	0	0	0	0	1	
		祖父	0	0	0	0	0	0	0	0	
		その他	0	0	0	0	0	2	0	2	
		不明・空白	2	0	6	0	31	3	0	42	
		計	1,532	228	1,387	241	366	315	117	4,186	
	性別	男	806	99	668	125	185	159	52	2,094	
		女	726	129	719	116	181	156	65	2,092	
		不明・空白	0	0	0	0	0	0	0	0	
		計	1,532	228	1,387	241	366	315	117	4,186	
	家庭状況	家族形態	核家族	1,288	137	1,068	193	303	215	103	3,307
			複合家族	235	90	267	46	55	38	13	744
不明・空白			9	1	52	2	8	62	1	135	
計			1,532	228	1,387	241	366	315	117	4,186	
日中の保育者		父	4	1	4	2	16	17	0	44	
		母	1,440	217	1,271	231	319	270	109	3,857	
		その他	3	3	12	2	2	0	0	22	
		保育園	84	7	93	6	27	22	8	247	
		不明・空白	1	0	7	0	2	6	0	16	
		計	1,532	228	1,387	241	366	315	117	4,186	
母親の状況	妊娠中の喫煙	なし	1,434	214	1,309	218	343	288	100	3,906	
		やめた	76	12	65	21	18	21	14	227	
		あり	18	2	11	2	5	6	3	47	
		不明・空白	4	0	2	0	0	0	0	6	
		計	1,532	228	1,387	241	366	315	117	4,186	
	母の現在の喫煙	なし	1,496	227	1,352	233	351	299	112	4,070	
		あり	34	1	33	8	15	16	5	112	
		不明・空白	2	0	2	0	0	0	0	4	
		計	1,532	228	1,387	241	366	315	117	4,186	
	妊娠中の飲酒	なし	1,402	218	1,271	212	339	294	102	3,838	
		やめた	122	9	112	28	21	19	15	326	
		あり	4	1	3	1	5	2	0	16	
		不明・空白	4	0	1	0	1	0	0	6	
計		1,532	228	1,387	241	366	315	117	4,186		

(R4年4か月児)

保健所		松江	雲南	出雲	大田	浜田	益田	隠岐	島根県		
母親の状況	出産時の異常	なし	1,082	162	968	186	231	233	81	2,943	
		あり	447	66	419	55	119	82	36	1,224	
		内訳	帝王切開	332	47	315	53	90	71	31	939
			逆子	8	8	18	5	10	9	2	60
			その他	117	18	96	2	46	14	7	300
		不明・空白	3	0	0	0	16	0	0	19	
		計	1,532	228	1,387	241	366	315	117	4,186	
	産後気持ちの不安定さの有無	いいえ	874	154	789	144	213	210	83	2,467	
		はい	654	73	597	97	152	101	34	1,708	
		不明・空白	4	1	1	0	1	4	0	11	
		計	1,532	228	1,387	241	366	315	117	4,186	
	最近の気持ちの不安定さの有無	いいえ	1,320	200	1,248	206	320	283	107	3,684	
		はい	210	27	133	35	43	30	10	488	
		不明・空白	2	1	6	0	3	2	0	14	
		計	1,532	228	1,387	241	366	315	117	4,186	
	最近睡眠がとれているか	はい	1,433	214	1,273	217	332	290	112	3,871	
		いいえ	95	13	105	24	33	24	5	299	
		不明・空白	4	1	9	0	1	1	0	16	
		計	1,532	228	1,387	241	366	315	117	4,186	
	最近の食欲の有無	はい	1,514	223	1,358	240	362	313	114	4,124	
いいえ		16	4	14	1	3	2	3	43		
不明・空白		2	1	15	0	1	0	0	19		
計		1,532	228	1,387	241	366	315	117	4,186		
既往歴	2親等以内の有無の股関節疾患	なし	1,505	221	1,338	238	340	290	115	4,047	
		あり	24	5	44	3	25	9	2	112	
		内訳	両親	7	1	12	1	9	4	0	34
			祖母	14	4	31	0	15	3	2	69
			きょうだい	4	0	4	2	5	2	0	17
		不明・空白	3	2	5	0	1	16	0	27	
		計	1,532	228	1,387	241	366	315	117	4,186	
栄養	現在の栄養方法	母乳のみ	765	119	704	102	143	138	54	2,025	
		ミルクのみ	332	40	310	57	115	95	30	979	
		混合	435	69	373	82	108	80	33	1,180	
		不明・空白	0	0	0	0	0	2	0	2	
		計	1,532	228	1,387	241	366	315	117	4,186	
	テレビ・スマートフォン授乳	ほとんどない	257	45	256	50	59	62	16	745	
		時々	1,013	156	899	164	238	216	82	2,768	
		ほぼいつも	258	26	227	25	66	35	19	656	
		不明・空白	4	1	5	2	3	2	0	17	
		計	1,532	228	1,387	241	366	315	117	4,186	

(R4年4か月児)

保健所		松江	雲南	出雲	大田	浜田	益田	隠岐	島根県		
子どもの状況	抱っこ時の首の安定	はい	1,308	207	1,270	202	331	286	107	3,711	
		いいえ	224	21	110	38	32	23	10	458	
		不明・空白	0	0	7	1	3	6	0	17	
		計	1,532	228	1,387	241	366	315	117	4,186	
	しおてるか、おもちやにぎをつ少	はい	1,448	224	1,374	235	360	308	116	4,065	
		いいえ	71	4	12	6	4	5	1	103	
		不明・空白	13	0	1	0	2	2	0	18	
		計	1,532	228	1,387	241	366	315	117	4,186	
	出あしやうか、あやすとうか、かを	はい	1,472	221	1,359	230	355	307	114	4,058	
		いいえ	59	7	23	11	9	8	3	120	
		不明・空白	1	0	5	0	2	0	0	8	
		計	1,532	228	1,387	241	366	315	117	4,186	
	に顔を向けるか	はい	1,398	222	1,376	227	354	301	116	3,994	
		いいえ	128	6	7	14	10	11	1	177	
		不明・空白	6	0	4	0	2	3	0	15	
		計	1,532	228	1,387	241	366	315	117	4,186	
	等反の抱つき、さの抱つき、有き無にばくる	はい	373	51	206	50	53	58	16	807	
		いいえ	1,152	176	1,169	191	310	256	101	3,355	
		不明・空白	7	1	12	0	3	1	0	24	
		計	1,532	228	1,387	241	366	315	117	4,186	
	が等おのむつ、おのむつ、脚の換える開かき時	はい	38	10	35	15	9	40	4	151	
		いいえ	1,492	217	1,349	226	355	275	113	4,027	
		不明・空白	2	1	3	0	2	0	0	8	
		計	1,532	228	1,387	241	366	315	117	4,186	
生活	で転落・けが等、た経験とし	いいえ	1,310	191	1,144	199	319	272	110	3,545	
		はい	218	36	238	42	44	42	7	627	
		不明・空白	4	1	5	0	3	1	0	14	
		計	1,532	228	1,387	241	366	315	117	4,186	
	家庭内の喫煙者	内訳	いない	1,040	157	966	150	207	200	68	2,788
			いる	487	71	418	91	120	115	49	1,351
			父	433	62	353	80	100	100	47	1,175
			母	32	1	29	7	14	14	2	99
			祖父	93	20	101	18	25	20	5	282
			その他	3	0	8	0	3	4	0	18
			不明・空白	5	0	3	0	39	0	0	47
	計	1,532	228	1,387	241	366	315	117	4,186		
	育児	過持ちつごちつあるか、せたりどか、時間と気が	はい	1,253	212	1,240	219	343	295	107	3,669
			どちらともいえない	266	14	124	20	23	20	9	476
いいえ			11	2	23	2	0	0	1	39	
不明・空白			2	0	0	0	0	0	0	2	
計			1,532	228	1,387	241	366	315	117	4,186	

(R4年4か月児)

保健所		松江	雲南	出雲	大田	浜田	益田	隠岐	島根県	
育 児	て育 ない に こ し 自 信 が あ 持 る か	い い え	704	132	624	149	170	204	71	2,054
		どちらともいえ ない	614	79	505	38	165	88	39	1,528
		は い	212	16	257	54	31	23	7	600
		不 明 ・ 空 白	2	1	1	0	0	0	0	4
		計	1,532	228	1,387	241	366	315	117	4,186
	①自分一人で育児をしているよ うな気持ちになる	172	19	169	24	46	24	5	459	
	②社会から取り残されていると感 じる	69	10	113	19	25	12	7	255	
	③子育てを投げ出したくなるこ とがある	48	11	82	15	26	16	5	203	
	④子どもをかわいく思えないこ とがある	3	2	9	2	6	1	1	24	
	⑤子どもに手をあげることがあ る	1	2	12	1	2	2	4	24	
	⑥子どもを虐待しているのでは ないかと思うことがある	6	2	14	1	2	0	2	27	
⑦兄弟姉妹への対応で困ってい る	215	37	252	36	53	48	14	655		
⑧夫(妻)が子育てや家事に協 力的でない	16	4	43	6	11	2	1	83		
⑨祖父母と育児方針が合わない	21	4	41	10	7	3	2	88		
⑩その他	57	6	97	0	3	3	4	170		
⑪特にな い	925	161	797	160	223	219	90	2,575		
知ら乳 つれ幼 て症児 い候揺 る群さ かをぶ	は い	1,496	228	1,355	234	360	312	115	4,100	
	い い え	30	0	24	7	5	3	2	71	
	不 明 ・ 空 白	6	0	8	0	1	0	0	15	
	計	1,532	228	1,387	241	366	315	117	4,186	
育 て に く さ	感 じ な い	1,419	215	1,276	223	325	299	115	3,872	
	時 々 感 じ る	107	10	109	18	38	14	2	298	
	い つ も 感 じ る	2	2	2	0	3	1	0	10	
	不 明 ・ 空 白	4	1	0	0	0	1	0	6	
	計	1,532	228	1,387	241	366	315	117	4,186	
感育 じたに たくの さ対を	は い	85	12	92	15	31	15	2	252	
	い い え	18	0	16	3	10	0	0	47	
	不 明 ・ 空 白	6	0	3	0	0	0	0	9	
	計(育てにくさを時々感 じる、いつも感じると回答)	109	12	111	18	41	15	2	308	
育 児 ・ 家 事 を 手 伝 つ て く れ る 人	い る	1,516	224	1,348	232	350	309	116	4,095	
	内 訳	父	1,395	200	1,237	211	319	99	103	3,564
		母	17	55	323	14	65	233	34	741
		祖 父 母	715	185	859	156	251	73	70	2,309
		お じ ・ お ば	69	37	179	35	62	178	21	581
		そ の 他	36	20	57	10	16	50	11	200
	い な い	13	4	39	9	13	5	0	83	
	不 明 ・ 空 白	3	0	0	0	3	1	1	8	
	計	1,532	228	1,387	241	366	315	117	4,186	

(R4年4か月児)

保健所			松江	雲南	出雲	大田	浜田	益田	隠岐	島根県	
育児	親・あなた(母)の健康配	い い え	1,410	202	1,167	205	322	68	106	3,480	
		は い	114	25	212	35	39	243	8	676	
		不明・空白	8	1	8	1	5	4	3	30	
		計	1,532	228	1,387	241	366	315	117	4,186	
	相談したいこと	内訳	なし	550	115	541	123	201	211	87	1,828
			あり	978	112	840	118	148	98	30	2,324
		内訳	発達	157	16	175	23	16	20	5	412
			発育	140	36	196	24	23	25	8	452
			栄養	187	34	293	33	40	32	11	630
			排泄	96	12	146	28	25	15	2	324
			睡眠	84	17	141	15	29	20	2	308
			その他	242	42	378	46	86	40	13	847
		不明・空白	4	1	6	0	17	6	0	34	
		計	1,532	228	1,387	241	366	315	117	4,186	
		小児科診察	体格・栄養	所見なし	1,456	218	1,303	236	360	312	116
身体発育不良	76			9	81	5	4	3	1	179	
不明・空白	0			1	3	0	2	0	0	6	
計	1,532			228	1,387	241	366	315	117	4,186	
形態	内訳		異常なし	1,519	225	1,371	240	361	313	116	4,145
			異常あり	13	3	16	1	2	2	1	38
	内訳		大頭	3	2	3	0	2	1	0	11
			小頭	2	0	1	0	0	0	0	3
			大泉門	0	0	0	0	1	1	1	3
			その他	8	2	12	1	0	0	0	23
	不明・空白		0	0	0	0	3	0	0	3	
計	1,532		228	1,387	241	366	315	117	4,186		
皮膚	内訳		異常なし	1,303	184	1,387	224	344	295	106	3,843
			異常あり	229	44	0	17	21	20	11	342
	内訳		湿疹	162	30	0	1	10	13	6	222
		アトピー	10	3	0	5	10	0	2	30	
		血管腫	29	7	0	3	5	5	1	50	
		その他	40	5	0	8	0	2	3	58	
	不明・空白	0	0	0	0	1	0	0	1		
計	1,532	228	1,387	241	366	315	117	4,186			
胸部	内訳	異常なし	1,521	228	1,379	239	361	315	117	4,160	
		異常あり	10	0	8	2	1	0	0	21	
	内訳	喘息	1	0	1	0	1	0	0	3	
		気管支炎	0	0	2	0	1	0	0	3	
		胸部異常	0	0	0	0	0	0	0	0	
		その他	9	0	5	2	0	0	0	16	
	不明・空白	1	0	0	0	4	0	0	5		
計	1,532	228	1,387	241	366	315	117	4,186			

(R4年4か月児)

保健所		松江	雲南	出雲	大田	浜田	益田	隠岐	島根県		
小児科診察	心雑音	なし	1,517	228	1,380	239	360	313	117	4,154	
		機能的	3	0	3	1	0	0	0	7	
		病的	12	0	2	1	2	2	0	19	
		不明・空白	0	0	2	0	4	0	0	6	
		計	1,532	228	1,387	241	366	315	117	4,186	
	腹部	所見なし	1,527	227	1,381	238	363	314	117	4,167	
		所見あり	5	1	6	3	0	1	0	16	
		内訳	肝脾腫	1	0	1	0	0	0	0	2
			臍ヘルニア	4	1	4	2	0	1	0	12
			その他	3	0	1	1	0	0	0	5
		不明	0	0	0	0	3	0	0	3	
		計	1,532	228	1,387	241	366	315	117	4,186	
	外陰部	所見なし	1,515	226	1,361	239	364	314	117	4,136	
		所見あり	17	2	26	2	1	1	0	49	
		内訳	停留精巢	6	2	5	2	1	0	0	16
			鼠径ヘルニア	0	0	0	0	0	1	0	1
			その他	11	0	0	0	0	0	0	11
		不明	0	0	0	0	1	0	0	1	
	計	1,532	228	1,387	241	366	315	117	4,186		
	神経学的発達	正常	1,529	227	1,382	241	362	314	115	4,170	
		境界	0	0	1	0	0	1	2	4	
		異常	3	1	1	0	2	0	0	7	
		不明・空白	0	0	3	0	2	0	0	5	
		計	1,532	228	1,387	241	366	315	117	4,186	
	運動発達	正常	1,488	218	1,346	225	360	312	114	4,063	
		定頸未完了	44	10	36	16	3	3	3	115	
		その他	0	0	2	0	1	0	0	3	
		不明・空白	0	0	3	0	2	0	0	5	
計		1,532	228	1,387	241	366	315	117	4,186		
四肢・脊柱	異常なし	1,523	224	1,384	239	363	315	116	4,164		
	異常あり	6	3	3	2	1	0	1	16		
	内訳	四肢の形態異常	2	1	0	0	1	0	0	4	
		その他	4	1	3	2	1	0	1	12	
	不明・空白	3	1	0	0	2	0	0	6		
	計	1,532	228	1,387	241	366	315	117	4,186		
股関節	所見なし	1,426	210	1,205	206	348	298	117	3,810		
	所見あり	103	18	182	35	16	17	0	371		
	内訳	開排制限	14	4	13	1	11	8	0	51	
		皮膚溝非対称	57	10	154	33	7	10	0	271	
		骨盤位	1	5	11	0	5	2	0	24	
		家族歴	3	1	10	1	11	1	0	27	
		女児	75	13	147	1	12	5	0	253	
		不明	3	0	0	0	2	0	0	5	
	計	1,532	228	1,387	241	366	315	117	4,186		

(R4年4か月児)

保健所		松江	雲南	出雲	大田	浜田	益田	隠岐	島根県		
小児診察	姿勢・反射	所見なし	1,508	227	1,378	241	363	314	117	4,148	
		所見あり	24	1	5	0	2	1	0	33	
		不明	0	0	4	0	1	0	0	5	
		計	1,532	228	1,387	241	366	315	117	4,186	
	眼	内訳	異常なし	1,517	226	1,375	238	364	312	116	4,148
			異常あり	13	2	12	3	1	2	1	34
			斜視	2	2	4	3	1	0	1	13
			追視の異常	1	0	0	0	0	0	0	1
			その他	10	0	8	0	0	2	0	20
			不明・空白	2	0	0	0	1	1	0	4
		計	1,532	228	1,387	241	366	315	117	4,186	
	耳鼻咽喉	内訳	異常なし	1,525	227	1,382	241	365	314	117	4,171
			異常あり	6	0	5	0	0	0	0	11
			中耳炎	0	0	0	0	0	0	0	0
			外耳炎	0	0	0	0	0	0	0	0
			聴覚異常	0	0	2	0	0	0	0	2
			その他	6	0	3	0	0	0	0	9
		不明・空白	1	1	0	0	1	1	0	4	
	計	1,532	228	1,387	241	366	315	117	4,186		
	疾患、その他異常	なし	1,521	226	1,368	241	361	313	116	4,146	
		あり	11	2	13	0	3	1	1	31	
		不明・空白	0	0	6	0	2	1	0	9	
		計	1,532	228	1,387	241	366	315	117	4,186	
	育児上の問題	内訳	なし	1,527	227	1,387	195	363	314	117	4,130
			あり	2	0	0	2	1	0	0	5
			食事	1	0	0	1	0	0	0	2
			排泄	0	0	0	0	0	0	0	0
養育者の状況			1	0	0	1	0	0	0	2	
その他			0	0	0	0	1	0	0	1	
不明・空白		3	1	0	44	2	1	0	51		
計	1,532	228	1,387	241	366	315	117	4,186			
判定	異常なし	1,111	148	1,042	168	304	267	108	3,148		
	既医療	174	35	71	5	27	18	5	335		
	要経過観察	93	7	98	25	12	10	3	248		
	要精密	126	32	167	43	22	15	1	406		
	要医療	28	6	9	0	0	5	0	48		
	不明・空白	0	0	0	0	1	0	0	1		
計	1,532	228	1,387	241	366	315	117	4,186			



## (5) 1歳6か月児健康診査

(R4年1歳6か月児)

保健所		松江	雲南	出雲	大田	浜田	益田	隠岐	島根県		
該当児数(人)		1,693	271	1,394	260	408	333	105	4,464		
一般	受診児数(人)	1,673	265	1,392	259	401	320	103	4,413		
	受診率(%)	98.8	97.8	99.9	99.6	98.3	96.1	98.1	98.9		
基本情報	問診記入者	母	1,598	257	1,337	254	389	309	23	4,167	
		父	57	7	41	5	11	7	1	129	
		祖母	1	0	1	0	0	0	0	2	
		祖父	0	0	0	0	0	0	0	0	
		その他	8	0	2	0	0	4	0	14	
		不明・空白	9	1	11	0	1	0	79	101	
		計	1,673	265	1,392	259	401	320	103	4,413	
	性別	男	848	136	710	133	211	176	55	2,269	
		女	825	129	682	126	190	144	48	2,144	
		女	0	0	0	0	0	0	0	0	
		計	1,673	265	1,392	259	401	320	103	4,413	
	出生状況	出生順位 番目	第1子	744	93	647	102	153	120	33	1,892
			第2子	586	105	466	76	161	96	34	1,524
			第3子	257	44	213	62	67	68	26	737
第4子			54	20	46	15	16	23	10	184	
第5子			18	3	9	3	2	6	0	41	
第6子			7	0	4	0	2	3	0	16	
第7子			2	0	0	0	0	1	0	3	
第8子			1	0	0	1	0	0	0	2	
不明・空白			4	0	7	0	0	3	0	14	
計	1,673	265	1,392	259	401	320	103	4,413			
家庭状況	家族形態	核家族	1,368	144	1,055	206	317	237	90	3,417	
		複合家族	296	120	295	53	66	59	11	900	
		不明・空白	9	1	42	0	18	24	2	96	
		計	1,673	265	1,392	259	401	320	103	4,413	
	日中の 保育者	父	3	0	5	1	32	41	0	82	
		母	296	58	256	66	75	71	10	832	
		その他	18	0	39	2	7	3	1	70	
		保育園	1,346	207	1,091	190	282	202	92	3,410	
		不明・空白	10	0	1	0	5	3	0	19	
		計	1,673	265	1,392	259	401	320	103	4,413	
予防接種	DPT- IPV I期	1回目	2	3	0	0	1	1	0	7	
		2回目	4	4	3	1	0	1	0	13	
		3回目	946	129	771	152	255	87	9	2,349	
		4回目	697	127	591	102	138	229	14	1,898	
		未接種	11	2	6	4	3	2	1	29	
		不明・空白	13	0	21	0	4	0	79	117	
		計	1,673	265	1,392	259	401	320	103	4,413	
	麻疹・ 風疹 混合	接種済み	1,477	231	1,234	234	355	295	23	3,849	
		未接種	182	34	107	25	38	24	1	411	
		不明・空白	14	0	51	0	8	1	79	153	
		計	1,673	265	1,392	259	401	320	103	4,413	
	子どもの 状況①	く転ば ず(粗大運 歩)	はい	1,601	255	1,257	248	368	305	101	4,135
			いいえ	67	9	129	11	24	13	2	255
不明・空白			5	1	6	0	9	2	0	23	
計			1,673	265	1,392	259	401	320	103	4,413	

(R4年1歳6か月児)

保健所		松江	雲南	出雲	大田	浜田	益田	隠岐	島根県		
子どもの状況②	言葉の意味のある語を3つ以上をいえるか	はい	1,490	235	1,230	239	348	271	96	3,909	
		いいえ	182	30	154	20	52	47	7	492	
		不明・空白	1	0	8	0	1	2	0	12	
		計	1,673	265	1,392	259	401	320	103	4,413	
	大人に指問するしか大人への指問の差しか	はい	1,449	244	1,215	242	339	288	95	3,872	
		いいえ	219	20	164	16	56	30	8	513	
		不明・空白	5	1	13	1	6	2	0	28	
		計	1,673	265	1,392	259	401	320	103	4,413	
	驚き等を大人に指さし伝えるかどうか	はい	1,593	262	1,344	250	383	309	98	4,239	
		いいえ	78	3	45	7	16	10	5	164	
		不明・空白	2	0	3	2	2	1	0	10	
		計	1,673	265	1,392	259	401	320	103	4,413	
	大人をよとすねるかどうか	はい	1,657	265	1,384	257	396	316	101	4,376	
		いいえ	12	0	8	2	5	4	2	33	
		不明・空白	4	0	0	0	0	0	0	4	
		計	1,673	265	1,392	259	401	320	103	4,413	
	誰かが痛がる等しう時、心配するのを見るか	はい	1,376	230	1,126	235	334	288	93	3,682	
		いいえ	292	35	246	21	57	29	10	690	
		不明・空白	5	0	20	3	10	3	0	41	
		計	1,673	265	1,392	259	401	320	103	4,413	
	その時、行動を促すの行か	はい	1,299	225	1,025	221	306	275	92	3,443	
		いいえ	367	40	329	32	83	43	11	905	
		不明・空白	7	0	38	6	12	2	0	65	
		計	1,673	265	1,392	259	401	320	103	4,413	
行動観察	名前を呼ぶでの反応	通過(+)	1,589	259	1,158	253	356	275	95	3,985	
		不通過(-)	76	6	69	6	30	13	8	208	
		不明・空白	8	0	165	0	15	32	0	220	
		計	1,673	265	1,392	259	401	320	103	4,413	
	視野から外れた絵等の指さし	通過(+)	1,643	253	1,198	253	293	241	92	3,973	
		不通過(-)	17	12	73	5	8	18	11	144	
		不明・空白	13	0	121	1	100	61	0	296	
		計	1,673	265	1,392	259	401	320	103	4,413	
	視線が合う	通過(+)	1,663	247	1,343	257	379	296	22	4,207	
		不通過(-)	3	6	23	2	9	6	2	51	
		不明・空白	7	12	26	0	13	18	79	155	
		計	1,673	265	1,392	259	401	320	103	4,413	
食生活	欠食することがあるか	いいえ	1,614	261	1,355	249	382	311	97	4,269	
		内訳	はい	54	3	34	10	17	9	5	132
			朝	36	3	19	5	3	7	4	77
			昼	12	0	7	5	2	0	1	27
			夕	8	0	5	1	0	3	0	17
		不明・空白	5	1	3	0	2	0	1	12	
	計	1,673	265	1,392	259	401	320	103	4,413		
	1日何回(間食)食べるかは	与えていない	15	0	2	0	7	0	3	27	
		1回	223	47	231	27	123	53	19	723	
		2回	1,228	186	885	173	216	204	58	2,950	
		3回以上	199	32	269	58	54	62	23	697	
		不明・空白	8	0	5	1	1	1	0	16	
計		1,673	265	1,392	259	401	320	103	4,413		
お時間を決めるか	決めている	1,310	224	1,222	199	282	255	78	3,570		
	決めていない	318	41	168	60	116	63	24	790		
	不明・空白	45	0	2	0	3	2	1	53		
	計	1,673	265	1,392	259	401	320	103	4,413		

(R4年1歳6か月児)

保健所		松江	雲南	出雲	大田	浜田	益田	隠岐	島根県		
食生活	母乳を飲んで いるか	はい	292	60	278	45	56	48	15	794	
		やめた	1,371	195	1,112	193	294	240	65	3,470	
		元々飲んでいない	6	10	1	21	49	32	22	141	
		不明・空白	4	0	1	0	2	0	1	8	
		計	1,673	265	1,392	259	401	320	103	4,413	
	が何か飲む 慣る練習な	はい	1,359	215	1,115	210	325	250	88	3,562	
		あ	293	50	266	48	72	67	13	809	
		不明・空白	21	0	11	1	4	3	2	42	
		計	1,673	265	1,392	259	401	320	103	4,413	
	みお茶を以 外のか飲	飲まない	97	13	115	10	25	24	2	286	
		時々飲む	609	92	501	120	143	134	17	1,616	
		ほぼ毎日に飲む	960	160	775	129	229	159	5	2,417	
		不明・空白	7	0	1	0	4	3	79	94	
		計	1,673	265	1,392	259	401	320	103	4,413	
	瓶現在、 使っている か	使っていない	1,500	249	1,225	229	343	271	89	3,906	
		使っている	168	16	166	30	57	49	14	500	
		不明・空白	5	0	1	0	1	0	0	7	
		計	1,673	265	1,392	259	401	320	103	4,413	
	て食事につ いての心配 ・困りごと	なし	602	107	485	88	176	160	55	1,673	
		あり	1,065	157	900	171	219	157	48	2,717	
		不明・空白	6	1	7	0	6	3	0	23	
		計	1,673	265	1,392	259	401	320	103	4,413	
	日常生活	起床時間	～ 6:29	380	62	274	58	97	89	7	967
			6:30 ～ 6:59	601	115	523	121	152	111	43	1,666
7:00 ～ 7:29			482	71	425	58	107	85	42	1,270	
7:30 ～ 7:59			143	14	99	10	31	23	6	326	
8:00 ～			65	3	71	11	14	10	5	179	
不明			2	0	0	1	0	2	0	5	
総計			1,673	265	1,392	259	401	320	103	4,413	
就寝時間		～ 8:29	210	19	166	23	38	40	3	499	
		8:30 ～ 8:59	329	59	296	53	78	55	20	890	
		9:00 ～ 9:29	670	116	558	84	160	128	39	1,755	
		9:30 ～ 9:59	311	54	232	57	72	56	30	812	
		10:00 ～	151	17	140	41	53	39	11	452	
		不明	2	0	0	1	0	2	0	5	
		総計	1,673	265	1,392	259	401	320	103	4,413	
1日の テレビ等 の時間		見ない	110	25	130	25	22	37	12	361	
		1時間まで	742	150	683	126	159	159	38	2,057	
		2時間まで	577	78	442	84	130	82	42	1,435	
		2時間以上	241	12	136	24	87	40	11	551	
		不明・空白	3	0	1	0	3	2	0	9	
		計	1,673	265	1,392	259	401	320	103	4,413	
1日の 外遊びの 時間		1時間まで	913	106	701	113	185	103	58	2,179	
		2時間まで	531	113	460	108	147	139	19	1,517	
		3時間まで	92	26	114	14	34	42	3	325	
		3時間以上	43	14	40	13	8	15	1	134	
	なし	87	5	55	5	17	8	5	182		
	不明・空白	7	1	22	6	10	13	17	76		
	計	1,673	265	1,392	259	401	320	103	4,413		

(R4年1歳6か月児)

保健所		松江	雲南	出雲	大田	浜田	益田	隠岐	島根県		
日常生活	父とのふれあい	毎日	1,286	232	1,155	220	353	273	84	3,603	
		時々	280	25	198	25	28	22	14	592	
		ほとんどなし	45	4	11	3	9	3	1	76	
		母子家庭	53	4	28	11	11	20	3	130	
		不明・空白	9	0	0	0	0	2	1	12	
		計	1,673	265	1,392	259	401	320	103	4,413	
	母とのふれあい	毎日	1,642	264	1,380	256	398	316	103	4,359	
		時々	15	0	11	2	2	0	0	30	
		ほとんどなし	2	0	0	1	0	0	0	3	
		父子家庭	3	1	0	0	0	0	0	4	
		不明・空白	11	0	1	0	1	4	0	17	
		計	1,673	265	1,392	259	401	320	103	4,413	
	家庭内の喫煙者	内訳	いない	1,131	169	966	150	256	200	50	2,922
			いる	530	96	410	109	144	119	53	1,461
			父	468	75	358	96	126	99	51	1,273
			母	66	4	46	7	23	20	9	175
			祖父	79	20	87	21	22	24	4	257
			その他	9	0	5	0	2	2	0	18
不明・空白			12	0	16	0	1	1	0	30	
計			1,673	265	1,392	259	401	320	103	4,413	
育児	間があるか	ゆつたり	1,073	200	1,017	206	310	268	69	3,143	
		と気が過る	556	60	344	46	80	48	32	1,166	
		どちと	34	5	28	7	11	4	2	91	
		い	10	0	3	0	0	0	0	13	
		不明・空白	1,673	265	1,392	259	401	320	103	4,413	
	あるか	自信	755	144	682	143	164	176	59	2,123	
		ない	702	91	496	40	184	116	37	1,666	
		と	200	30	208	75	52	25	7	597	
		が	16	0	6	1	1	3	0	27	
		計	1,673	265	1,392	259	401	320	103	4,413	
	①自分一人で育児をしているような気持ちになる	171	17	153	22	25	19	5	412		
	②社会から取り残されていると感じる	52	6	48	5	12	4	2	129		
	③子育てを投げ出したくなることもある	145	18	151	28	43	25	7	417		
	④子どもをかわいく思えないことがある	32	4	36	3	9	12	4	100		
	⑤子どもを怒ってばかりいる	206	32	185	43	55	37	12	570		
	⑥子どもに手をあげることがある	23	4	19	6	5	8	2	67		
	⑦子どもを虐待しているのではないかと思うことがある	24	2	16	6	8	9	0	65		
	⑧兄弟姉妹への対応で困っている	199	35	175	32	56	25	5	527		
⑨夫(妻)が子育てや家事に協力的でない	51	7	43	6	4	6	2	119			
⑩祖父母と育児方針が合わない	42	15	33	12	10	8	1	121			
⑪その他	28	8	89	10	10	8	4	157			
⑫特にない	1,043	175	776	156	207	239	73	2,669			
育てにくさ	感じない	1,442	230	1,199	229	316	279	20	3,715		
	時々感じる	217	35	186	28	81	38	4	589		
	いつも感じる	3	0	4	2	2	0	0	11		
	不明・空白	11	0	3	0	2	3	79	98		
	計	1,673	265	1,392	259	401	320	103	4,413		
を育てるに 対する 策	は	188	31	133	25	56	36	3	472		
	い	30	3	55	5	19	2	0	114		
	不	2	1	2	0	8	0	1	14		
	計(育てにくさを時々感じる、いつも感じると同答した)	220	35	190	30	83	38	4	600		

(R4年1歳6か月児)

保健所		松江	雲南	出雲	大田	浜田	益田	隠岐	島根県		
育児	育児・家事を積極的に手 伝ってくれる人	いる	1,630	258	1,341	247	387	314	103	4,280	
		内訳	父	1,444	227	1,150	214	331	269	93	3,728
			母	53	48	277	9	70	70	26	553
			祖母	219	199	832	156	261	191	70	1,928
			おじ・おば	192	40	134	31	57	42	18	514
			その他	83	19	50	9	19	22	5	207
		いない	31	7	50	12	12	6	0	118	
		不明・空白	12	0	1	0	2	0	0	15	
	計	1,673	265	1,392	259	401	320	103	4,413		
	ついでに 親身・父親 の健康配 あなた(母)	いいえ	1,444	226	1,221	233	351	289	97	3,861	
はい		214	39	160	26	36	30	3	508		
不明・空白		15	0	11	0	14	1	3	44		
計		1,673	265	1,392	259	401	320	103	4,413		
(発達・発育等) 相談したいこと	内訳	なし	655	145	664	125	233	235	80	2,137	
		あり	1,011	119	725	133	141	79	23	2,231	
		発達	235	25	213	29	34	23	4	563	
		発育	112	24	162	22	25	17	2	364	
		栄養	204	30	256	52	56	31	8	637	
		排泄	78	25	95	16	28	13	5	260	
		睡眠	66	15	106	23	22	10	3	245	
		その他	64	21	114	15	21	8	5	248	
	不明・空白	279	32	217	44	68	17	9	666		
	計	1,673	265	1,392	259	401	320	103	4,413		
事故予防	内訳	なし	1,524	211	1,268	231	324	276	95	3,929	
		あり	142	54	118	28	75	44	8	469	
		階段・遊具からの転落	72	26	29	12	40	21	2	202	
		やけど	42	12	38	8	15	9	4	128	
		誤飲(薬・たばこ等)	6	7	17	0	9	3	1	43	
		風呂などでおぼれた	10	1	0	3	5	5	0	24	
		その他	26	14	37	6	17	9	0	76	
		不明・空白	7	0	6	0	2	0	0	15	
計	1,673	265	1,392	259	401	320	103	4,413			
歯と口	か げ保 磨者 きを を日 仕上 る上	子どもと保護者	1,133	212	1,076	216	311	248	77	3,273	
		保護者のみ	470	37	249	34	63	54	18	925	
		子どものみ	46	13	43	7	17	12	3	141	
		どちらもなし	15	3	13	2	6	6	4	49	
		不明・空白	9	0	11	0	4	0	1	25	
	計	1,673	265	1,392	259	401	320	103	4,413		
	く せや 習慣	なし	849	125	632	116	183	159	48	2,112	
		あり	816	139	747	130	190	154	52	2,228	
		不明・空白	8	1	13	13	28	7	3	73	
	計	1,673	265	1,392	259	401	320	103	4,413		
フツ 布の 経験 歯面	あり	348	22	206	14	44	70	21	725		
	なし	1,281	223	1,138	235	308	237	77	3,499		
	わからない	38	16	27	10	42	11	3	147		
	不明・空白	6	4	21	0	7	2	2	42		
計	1,673	265	1,392	259	401	320	103	4,413			
か は保 回状 磨は 時間 を日 を口 か1 の1	はい	1,538	251	1,303	231	361	303	99	4,086		
	いいえ	122	14	70	25	38	15	4	288		
	不明・空白	13	0	19	3	2	2	0	39		
	計	1,673	265	1,392	259	401	320	103	4,413		

(R4年1歳6か月児)

保健所		松江	雲南	出雲	大田	浜田	益田	隠岐	島根県		
体格・栄養	普通	1,608	254	1,342	257	393	318	103	4,275		
	身体発育不良	64	8	50	2	5	2	0	131		
	不明・空白	1	3	0	0	3	0	0	7		
	計	1,673	265	1,392	259	401	320	103	4,413		
小児科診察	形態	異常なし	1,610	261	1,338	257	394	320	103	4,283	
		異常あり	62	4	54	2	1	0	0	123	
		内訳	大頭	20	0	4	2	6	0	0	32
			小頭	3	1	0	0	0	0	0	4
			大泉門	44	3	49	0	1	0	0	97
			その他	1	0	1	0	0	0	0	2
			不明・空白	1	0	0	0	6	0	0	7
		計	1,673	265	1,392	259	401	320	103	4,413	
	皮膚	異常なし	1,555	229	1,354	252	381	301	96	4,168	
		異常あり	117	36	38	7	20	19	7	244	
		内訳	湿疹	50	15	8	0	2	5	0	80
			アトピー	25	4	13	3	12	0	1	58
			血管腫	14	3	8	1	5	0	2	33
			その他	38	14	9	3	9	14	4	91
			不明・空白	1	0	0	0	0	0	0	1
		計	1,673	265	1,392	259	401	320	103	4,413	
胸部	異常なし	1,661	264	1,388	259	395	320	103	4,390		
	異常あり	10	1	4	0	6	0	0	21		
	内訳	喘息	3	0	2	0	7	0	0	12	
		気管支炎	3	0	1	0	0	0	0	4	
		胸部異常	1	0	1	0	0	0	0	2	
		その他	3	1	0	0	0	0	0	4	
		不明・空白	2	0	0	0	0	0	0	2	
	計	1,673	265	1,392	259	401	320	103	4,413		
心雑音	なし	1,640	257	1,383	258	400	320	102	4,360		
	機能的	26	3	3	0	1	0	1	34		
	病的	5	4	6	1	0	0	0	16		
	不明・空白	2	1	0	0	0	0	0	3		
	計	1,673	265	1,392	259	401	320	103	4,413		
腹部	所見なし	1,663	260	1,381	257	399	320	103	4,383		
	所見あり	7	5	11	2	2	0	0	27		
	内訳	肝脾腫	0	0	0	0	0	0	0	0	
		臍ヘルニア	6	4	8	1	2	0	0	21	
		その他	2	1	3	1	0	0	0	7	
		不明	3	0	0	0	0	0	0	3	
	計	1,673	265	1,392	259	401	320	103	4,413		
外陰部	所見なし	1,648	261	1,372	258	394	319	97	4,349		
	所見あり	23	3	20	1	7	1	6	61		
	内訳	停留精巣	9	2	11	1	3	1	5	32	
		鼠径ヘルニア	2	1	1	0	1	0	0	5	
		その他	12	1	0	0	3	0	0	16	
		不明	2	1	0	0	0	0	0	3	
	計	1,673	265	1,392	259	401	320	103	4,413		

(R4年1歳6か月児)

保健所		松江	雲南	出雲	大田	浜田	益田	隠岐	島根県	
四肢・脊柱	異常なし	1,657	265	1,385	253	397	317	102	4,376	
	異常あり	13	0	7	6	4	3	1	34	
	内訳	内反足	1	0	1	0	1	1	0	4
		O脚	6	0	2	5	0	2	1	16
		X脚	0	0	0	0	0	0	0	0
		側の湾	0	0	0	0	0	0	0	0
		その他	6	0	4	1	3	0	0	14
		不明・空白	3	0	0	0	0	0	0	3
	計	1,673	265	1,392	259	401	320	103	4,413	
	歩行	普通	1,647	73	1,360	253	395	316	101	4,145
遅滞		25	0	26	3	3	0	1	58	
その他		0	0	3	3	3	0	1	10	
不明・空白		1	192	3	0	0	4	0	200	
計		1,673	265	1,392	259	401	320	103	4,413	
神経学的・運動発達	正常境界	1,661	261	1,387	255	395	320	100	4,379	
	異常	4	3	2	3	3	0	2	17	
	その他	5	1	3	1	2	0	1	13	
	その他	3	0	0	0	1	0	0	4	
	計	1,673	265	1,392	259	401	320	103	4,413	
行動・精神発達	異常なし	1,660	261	1,381	254	397	317	102	4,372	
	異常あり	12	4	11	5	4	3	1	40	
	内訳	行動異常	4	2	0	0	1	0	0	7
		精神発達遅滞	7	0	7	3	1	0	1	19
		その他	3	2	4	2	2	3	0	16
		不明・空白	1	0	0	0	0	0	0	1
	計	1,673	265	1,392	259	401	320	103	4,413	
言語	普通	1,496	240	1,269	243	384	312	96	4,040	
	遅滞	157	24	115	14	13	4	7	334	
	その他	17	1	6	2	2	4	0	32	
	不明・空白	3	0	2	0	2	0	0	7	
	計	1,673	265	1,392	259	401	320	103	4,413	
眼	異常なし	1,648	261	1,387	251	399	318	103	4,367	
	異常あり	23	4	5	8	2	2	0	44	
	内訳	視力障害	3	0	0	0	0	0	0	3
		斜視	10	2	4	7	0	1	0	24
		その他	12	2	1	1	2	1	0	19
		不明・空白	2	0	0	0	0	0	0	2
	計	1,673	265	1,392	259	401	320	103	4,413	
耳鼻咽喉	異常なし	1,651	263	1,386	259	401	320	102	4,382	
	異常あり	5	2	6	0	0	0	1	14	
	内訳	扁桃肥大	3	0	3	0	0	0	0	6
		中耳炎	0	0	0	0	0	0	0	0
		外耳炎	0	0	0	0	0	0	0	0
		聴覚異常	0	0	3	0	0	0	1	4
		その他	2	2	0	0	0	0	0	4
		不明・空白	17	0	0	0	0	0	0	17
	計	1,673	265	1,392	259	401	320	103	4,413	
その他の疾患、異常	なし	1,668	265	1,367	258	398	319	101	4,376	
	あり	3	0	12	1	3	1	2	22	
	不明・空白	2	0	13	0	0	0	0	15	
	計	1,673	265	1,392	259	401	320	103	4,413	

小児科診察

(R4年1歳6か月児)

保健所		松江	雲南	出雲	大田	浜田	益田	隠岐	島根県		
小児科診察	その他育児上の問題	なし	1,659	261	1,392	254	397	319	103	4,385	
		あり	8	3	0	5	3	1	0	20	
		内訳	食事	2	3	0	3	2	0	0	10
			排泄	2	0	0	0	1	0	0	3
			養育者の状況	2	0	0	1	1	0	0	4
			その他	4	1	0	1	3	1	0	10
		不明・空白	6	1	0	0	1	0	0	8	
	計	1,673	265	1,392	259	401	320	103	4,413		
	判定	異常なし	1,263	194	1,122	195	344	292	84	3,494	
		既医療	111	22	45	5	26	4	5	218	
		要経過観察	234	24	187	36	18	18	5	522	
		要精密	56	22	36	23	12	5	9	163	
		要医療	8	3	2	0	1	1	0	15	
不明・空白		1	0	0	0	0	0	0	1		
計	1,673	265	1,392	259	401	320	103	4,413			
むし歯数(本)	0	1,660	264	1,389	258	395	320	102	4,388		
	1～5	8	1	3	1	3	0	1	17		
	6～10	1	0	0	0	0	0	0	1		
	空白	4	0	0	0	3	0	0	7		
	計	1,673	265	1,392	259	401	320	103	4,413		
(再掲)むし歯罹患者数	むし歯1本以上の者	9	1	3	1	3	0	1	18		
軟骨組織の異常	なし	1,658	263	1,176	253	378	320	102	4,150		
	L型	3	0	210	0	20	0	1	234		
	S型	0	0	1	0	0	0	0	1		
	不詳	0	2	0	6	0	0	0	8		
	不明・空白	12	0	5	0	3	0	0	20		
計	1,673	265	1,392	259	401	320	103	4,413			
歯列・咬合異常	なし	1,568	242	1,162	241	374	316	96	3,999		
	あり	95	23	226	18	25	4	7	398		
	不明・空白	10	0	4	0	2	0	0	16		
計	1,673	265	1,392	259	401	320	103	4,413			
その他の異常	なし	1,493	245	1,202	85	395	301	94	3,815		
	あり	169	20	183	174	6	19	9	580		
	不明・空白	11	0	7	0	0	0	0	18		
計	1,673	265	1,392	259	401	320	103	4,413			
歯・口の汚れ	きれい	434	78	24	184	4	56	74	854		
	普通	998	179	1,000	74	388	260	27	2,926		
	汚い	28	6	358	1	7	1	1	402		
	不明・空白	213	2	10	0	2	3	1	231		
計	1,673	265	1,392	259	401	320	103	4,413			
判定	異常なし	1,158	93	330	246	90	151	93	2,161		
	要指導	487	169	1,051	7	24	166	8	1,912		
	要経過観察	3	2	2	5	0	3	1	16		
	要医療	9	1	3	1	0	0	1	15		
	不明・空白	16	0	6	0	287	0	0	309		
計	1,673	265	1,392	259	401	320	103	4,413			



(R4年1歳6か月児)

保健所		松江	雲南	出雲	大田	浜田	益田	隠岐	島根県
むし歯罹患型	01	1,321	219	349	242	53	153	101	2,438
	02	329	45	1,036	15	341	167	2	1,935
	不 明	0	0	0	0	0	0	0	0
	A	9	1	3	2	0	0	0	15
	B	2	0	0	0	0	0	0	2
	C	0	0	0	0	0	0	0	0
	不 明	0	0	4	0	0	0	0	4
	空 白	12	0	0	0	7	0	0	19
	計	1,673	265	1,392	259	401	320	103	4,413

# (6) 3歳児健康診査

(R4年3歳児)

保健所		松江	雲南	出雲	大田	浜田	益田	隠岐	島根県		
該当児数(人)		1,641	286	1,444	303	458	373	130	4,635		
一般	受診児数(人)	1,624	281	1,436	298	448	360	129	4,576		
	受診率(%)	99.0	98.3	99.4	98.3	97.8	96.5	99.2	98.7		
基本情報	問診記入者	母	1,558	273	1,370	290	426	339	39	4,295	
		父	57	8	56	7	13	13	1	155	
		祖母	2	0	0	0	2	0	0	4	
		祖父	0	0	0	0	0	0	1	1	
		その他	3	0	0	0	2	1	0	6	
		不明・空白	4	0	10	1	5	7	88	115	
	計	1,624	281	1,436	298	448	360	129	4,576		
	性別	男	846	139	744	152	216	182	70	2,349	
		女	778	142	692	146	232	178	59	2,227	
		不明・空白	0	0	0	0	0	0	0	0	
		計	1,624	281	1,436	298	448	360	129	4,576	
	家庭状況	家族形態	核家族	1,318	139	1,020	221	370	272	115	3,455
			複合家族	302	138	380	73	76	63	14	1,046
			不明・空白	4	4	36	4	2	25	0	75
計			1,624	281	1,436	298	448	360	129	4,576	
出生順位 番目		第1子	663	102	592	109	179	151	54	1,850	
		第2子	603	109	541	107	171	118	38	1,687	
		第3子	282	59	228	61	76	64	25	795	
		第4子	64	9	52	16	17	18	10	186	
		第5子	10	0	12	3	3	5	2	35	
		第6子	0	2	2	2	0	2	0	8	
		第7子	2	0	3	0	0	0	0	5	
		第8子	0	0	0	0	0	1	0	1	
		不明・空白	0	0	6	0	2	1	0	9	
計		1,624	281	1,436	298	448	360	129	4,576		
日中の 保育者	父	0	0	2	1	4	43	1	51		
	母	68	64	108	57	15	49	4	365		
	その他	8	1	128	4	3	5	0	149		
	保育園・幼稚園	1,513	216	1,198	236	426	262	124	3,975		
	不明・空白	35	0	0	0	0	1	0	36		
	計	1,624	281	1,436	298	448	360	129	4,576		
子どもの 状況	着脱を する人 か	はい	1,610	276	1,379	292	438	356	129	4,480	
		いいえ	13	5	51	5	8	2	0	84	
		不明・空白	1	0	6	1	2	2	0	12	
		計	1,624	281	1,436	298	448	360	129	4,576	
	遊びが できる か	はい	1,606	278	1,424	293	440	357	128	4,526	
		いいえ	18	3	10	5	6	2	1	45	
		不明・空白	0	0	2	0	2	1	0	5	
		計	1,624	281	1,436	298	448	360	129	4,576	
	こ次 とが 記載 の	なし	1,221	206	1,297	158	301	265	122	3,570	
		あり	397	75	139	139	133	88	7	978	
		不明・空白	6	0	0	1	14	7	0	28	
		計	1,624	281	1,436	298	448	360	129	4,576	
	①視線があわない		14	2	18	6	10	3	1	54	
	②少しもじっとしていない		59	14	57	13	20	20	4	187	

(R4年3歳児)

保健所			松江	雲南	出雲	大田	浜田	益田	隠岐	島根県	
食生活	欠食を する ことが あ る か	い い え	1,520	268	1,378	284	418	341	124	4,333	
		は い	100	12	55	14	26	19	5	231	
		内訳	朝	68	10	38	10	14	11	2	153
			昼	9	0	10	2	4	1	0	26
			夜	22	2	9	3	8	5	0	49
		不 明 ・ 空 白	4	1	3	0	4	0	0	12	
		計	1,624	281	1,436	298	448	360	129	4,576	
	1 お 日 や つ 何 回 回 食 べ る か は	与 えて い ない	3	2	0	0	3	0	0	8	
		1 回	444	71	242	64	135	74	37	1,067	
		2 回	976	182	915	185	269	235	73	2,835	
		3 回 以 上	198	26	277	49	38	48	17	653	
		不 明 ・ 空 白	3	0	2	0	3	3	2	13	
	計	1,624	281	1,436	298	448	360	129	4,576		
	間 お い を 決 め て 時	決 め て い る	1,223	215	1,220	210	305	248	91	3,512	
		決 め て い ない	396	66	211	88	140	109	38	1,048	
		不 明 ・ 空 白	5	0	5	0	3	3	0	16	
	計	1,624	281	1,436	298	448	360	129	4,576		
	困 り ご と	特 に な し	659	121	463	121	171	204	88	1,827	
		あ り	834	160	970	177	273	152	39	2,605	
		不 明 ・ 空 白	131	0	3	0	4	4	2	144	
計	1,624	281	1,436	298	448	360	129	4,576			
日常生活	起 床 時 間	～ 6:29	227	41	223	43	75	68	7	684	
		6:30 ～ 6:59	596	136	558	124	168	123	53	1,758	
		7:00 ～ 7:29	572	83	486	103	164	128	56	1,592	
		7:30 ～ 7:59	164	18	127	21	33	29	11	403	
		8:00 ～	65	3	42	7	5	11	2	135	
		不 明	0	0	0	0	3	1	0	4	
		総 計	1,624	281	1,436	298	448	360	129	4,576	
	就 寝 時 間	～ 8:29	59	11	38	3	13	14	2	140	
		8:30 ～ 8:59	101	16	99	20	28	22	6	292	
		9:00 ～ 9:29	494	107	472	74	116	110	40	1,413	
		9:30 ～ 9:59	543	98	474	103	144	111	46	1,519	
		10:00 ～	424	49	353	98	145	100	35	1,204	
		不 明	3	0	0	0	2	3	0	8	
	総 計	1,624	281	1,436	298	448	360	129	4,576		
1 日 の テ レ ビ ・ D V D の 時 間	見 な い	59	14	42	14	16	19	4	168		
	1 時 間 ま で	575	126	584	104	131	108	39	1,667		
	2 時 間 ま で	667	107	597	122	174	157	55	1,879		
	2 時 間 以 上	319	34	199	58	120	74	30	834		
	不 明 ・ 空 白	4	0	14	0	7	2	1	28		
計	1,624	281	1,436	298	448	360	129	4,576			
ス ゲ ー ム ホ ム 機 器 の 遊 び	遊 ば な い	896	151	744	139	238	179	55	2,402		
	時 々	684	81	507	87	120	113	45	1,637		
	ほ ぼ 毎 日	42	49	181	71	82	66	29	520		
	不 明 ・ 空 白	2	0	4	1	8	2	0	17		
	計	1,624	281	1,436	298	448	360	129	4,576		

(R4年3歳児)

		保健所	松江	雲南	出雲	大田	浜田	益田	隠岐	島根県	
日常生活	1日の外遊びの時間	1時間まで	1,074	73	424	101	160	92	47	1,971	
		2時間まで	354	132	628	128	198	158	52	1,650	
		3時間まで	64	53	229	49	43	64	17	519	
		3時間以上	24	16	95	9	17	26	5	192	
		なし	90	4	33	5	14	6	1	153	
		不明・空白	18	3	27	6	16	14	7	91	
		計	1,624	281	1,436	298	448	360	129	4,576	
日常生活	家庭内の喫煙者	いな	1,082	172	911	189	268	239	78	2,939	
		い	537	109	522	109	178	120	51	1,626	
		内訳	父	463	85	441	96	154	98	47	1,384
			母	50	15	47	8	26	34	5	185
			祖父	81	28	104	15	28	17	5	278
			祖母	8	1	8	1	3	4	0	25
		その他	5	0	3	0	2	1	0	11	
		不明・空白	5	0	3	0	2	1	0	11	
	計	1,624	281	1,436	298	448	360	129	4,576		
	父とのふれあい	毎日	732	224	1,102	247	354	297	98	3,054	
		時々	690	35	257	27	58	25	17	1,109	
		ほとんどなし	115	7	17	3	6	4	4	156	
		母子家庭	85	15	60	21	27	32	10	250	
		不明・空白	2	0	0	0	3	2	0	7	
		計	1,624	281	1,436	298	448	360	129	4,576	
母とのふれあい	毎日	1,138	280	1,421	291	436	353	125	4,044		
	時々	458	1	9	5	2	1	2	478		
	ほとんどなし	21	0	0	1	0	1	1	24		
	父子家庭	5	0	6	1	3	1	1	17		
	不明・空白	2	0	0	0	7	4	0	13		
	計	1,624	281	1,436	298	448	360	129	4,576		
事故予防	事故やけがの経験	なし	1,402	216	1,196	232	321	270	116	3,753	
		あり	221	65	234	66	123	90	13	812	
		内訳	階段・遊具からの転落	96	29	80	28	59	42	7	341
			やけど	69	16	57	12	24	20	2	200
			誤飲(薬・たばこなど)	6	4	11	2	2	7	2	34
			風呂などでおぼれた	6	0	3	3	8	8	0	28
			その他	63	20	19	25	44	30	2	203
		不明・空白	1	0	6	0	4	0	0	11	
		計	1,624	281	1,436	298	448	360	129	4,576	
育児	ご分りかた ゆつたりとしたあ ごせたりしたあ ごせたりしたあ ごせたりしたあ ごせたりしたあ	はい	824	201	660	203	320	276	92	2,576	
		どちらともいえない	719	69	662	73	115	75	32	1,745	
		いいえ	78	11	110	22	10	8	4	243	
		不明・空白	3	0	4	0	3	1	1	12	
		計	1,624	281	1,436	298	448	360	129	4,576	
	も育児 あるか あるか あるか あるか	はい	676	142	612	134	170	202	48	1,984	
		どちらともいえない	685	106	583	98	220	128	60	1,880	
		はい	261	33	231	66	54	29	20	694	
		不明・空白	2	0	10	0	4	1	1	18	
		計	1,624	281	1,436	298	448	360	129	4,576	
①自分一人で育児をしているような気持ちになる		118	16	142	20	34	13	6	349		
②社会から取り残されていると感じる		20	4	40	6	12	4	1	87		

(R4年3歳児)

保健所	松江	雲南	出雲	大田	浜田	益田	隠岐	島根県
③子育てを投げ出したくなることがある	164	20	198	27	54	16	8	487

(R4年3歳児)

保健所		松江	雲南	出雲	大田	浜田	益田	隠岐	島根県		
育児	④子どもをかわいく思えないことがある	65	5	42	8	19	8	3	150		
	⑤子どもを怒ってばかりいる	454	64	446	93	149	77	44	1,327		
	⑥子どもに手をあげることがある	57	13	49	13	24	10	7	173		
	⑦子どもを虐待しているのではないかと思うことがある	38	4	29	12	18	7	3	111		
	⑧兄弟姉妹への対応で困っている	187	32	212	41	59	26	10	567		
	⑨夫(妻)が子育てや家事に協力的でない	36	9	51	9	22	6	4	137		
	⑩祖父母と育児方針が合わない	34	9	42	14	14	4	4	121		
	⑪その他	83	4	84	7	18	5	6	207		
	⑫特にない	873	170	629	143	170	261	57	2,303		
育児	育てにくさ	感じない	1,291	218	1,115	192	327	289	103	3,535	
		時々感じる	320	58	305	77	116	67	24	967	
		いつも感じる	12	5	11	29	0	0	0	57	
		不明・空白	1	0	5	0	5	4	2	17	
		計	1,624	281	1,436	298	448	360	129	4,576	
	を育てるの感じに 対する対策	はい	251	59	246	63	99	60	19	797	
		いいえ	80	4	65	15	13	7	1	185	
		不明・空白	1	0	5	28	4	0	4	42	
		計(育てにくさを時々感じる、いつも感じると同数とした)	332	63	316	106	116	67	24	1,024	
	育児 手伝・家事を積極的に してくれる人	いる	1,553	271	1,360	283	404	350	125	4,346	
		内訳	父	1,319	210	1,094	238	328	272	104	3,565
			母	44	31	240	9	84	52	28	488
		祖父母	827	208	872	166	264	257	87	2,681	
		おじ・おば	181	38	145	36	54	44	25	523	
		その他	73	25	47	24	19	22	8	218	
		いない	60	9	72	15	34	9	1	200	
		不明・空白	11	1	4	0	10	1	3	30	
		計	1,624	281	1,436	298	448	360	129	4,576	
	ついでに 親身・あなた(母) の健康 心配に	いいえ	1,381	253	1,260	220	392	323	112	3,941	
		はい	231	26	155	76	43	30	15	576	
不明・空白		12	2	21	2	13	7	2	59		
計		1,624	281	1,436	298	448	360	129	4,576		
(相談したいこと 発達・発育等)	なし	799	176	845	162	286	264	96	2,628		
	あり	820	104	553	136	146	85	32	1,876		
	内訳	発達	179	29	139	31	30	12	5	425	
		発育	90	13	78	22	12	4	2	221	
		栄養	105	36	146	35	32	27	7	388	
		排泄	190	41	156	34	61	33	5	520	
		睡眠	55	7	50	15	21	8	2	158	
		しつけ	74	21	71	29	28	14	11	248	
		その他	194	22	132	45	39	19	12	463	
	不明・空白	5	1	38	0	16	11	1	72		
計	1,624	281	1,436	298	448	360	129	4,576			

(R4年3歳児)

保健所		松江	雲南	出雲	大田	浜田	益田	隠岐	島根県	
歯と口	か げ保 磨護 き者 をが して毎 日仕 上る	子どもと保護者	1,283	235	1,204	254	383	312	109	3,780
		保護者のみ	273	31	190	30	41	31	19	615
		子どものみ	49	15	29	11	19	13	1	137
		どちらもなし	3	0	3	2	1	2	0	11
		不明・空白	16	0	10	1	4	2	0	33
		計	1,624	281	1,436	298	448	360	129	4,576
	せ や習 慣 く の	なし	1,005	182	1,006	171	291	219	81	2,955
		あり	614	98	422	127	147	135	48	1,591
		不明・空白	5	1	8	0	10	6	0	30
		計	1,624	281	1,436	298	448	360	129	4,576
	フッ 化 物 の 塗 布 の 経 験 面	あり	926	174	950	155	197	165	51	2,618
		なし	629	101	467	120	180	164	64	1,725
		わからない	67	5	1	23	63	28	12	199
		不明・空白	2	1	18	0	8	3	2	34
		計	1,624	281	1,436	298	448	360	129	4,576
	保 護 者 の 日 口 の 状 況 を 1 日 か か る 回 数	はい	1,553	260	1,389	284	413	333	125	4,357
いいえ		68	19	42	14	30	23	4	200	
不明・空白		3	2	5	0	5	4	0	19	
計		1,624	281	1,436	298	448	360	129	4,576	
検 査 ・ 計 測	1 次 尿 検 査 ( 蛋 白 )	( - )	1,545	245	1,318	250	380	319	120	4,177
		( ± )	13	21	9	30	37	5	3	118
		( + )	4	0	1	5	3	0	0	13
		( 2 + )	1	0	0	0	0	1	0	2
		( 3 + )	0	0	3	0	1	0	0	4
		( 4 + )	0	0	0	0	0	0	0	0
		未実施	60	15	65	1	9	35	6	191
		不明・空白	1	0	40	12	18	0	0	71
	計	1,624	281	1,436	298	448	360	129	4,576	
	2 次 尿 検 査 ( 蛋 白 )	( - )	6	4	0	23	1	6	2	42
		( ± )	6	0	0	2	0	0	0	8
		( + )	1	0	0	0	0	0	0	1
		( 2 + )	0	0	0	0	0	0	0	0
		未実施	6	4	0	6	0	1	0	17
		不明・空白	1,605	273	1,436	267	447	353	127	4,508
	計	1,624	281	1,436	298	448	360	129	4,576	
視 力	異常なし	1,428	252	962	296	356	310	116	3,720	
	異常あり	168	23	41	2	15	3	3	255	
	判定不能	21	6	65	0	76	46	10	224	
	不明・空白	7	0	368	0	1	1	0	377	
計	1,624	281	1,436	298	448	360	129	4,576		
聴 力	異常なし	1,552	258	1,095	294	410	330	127	4,066	
	異常あり	57	21	12	1	8	0	1	100	
	判定不能	15	2	46	3	29	16	1	112	
	不明・空白	0	0	283	0	1	14	0	298	
計	1,624	281	1,436	298	448	360	129	4,576		

(R4年3歳児)

保健所		松江	雲南	出雲	大田	浜田	益田	隠岐	島根県		
小児科診察	体格・栄養	ふ つ う	1,532	270	1,375	287	434	354	125	4,377	
		肥 満	10	4	12	3	2	1	2	34	
		や せ	14	0	5	7	3	0	2	31	
		身体発育不良	54	4	26	0	3	2	0	89	
		その他	14	3	15	1	3	3	0	39	
		不明・空白	0	0	3	0	3	0	0	6	
		計	1,624	281	1,436	298	448	360	129	4,576	
	形態	異常なし	1,613	279	1,430	298	444	359	129	4,552	
		異常あり	11	2	6	0	1	1	0	21	
		内訳	大 頭	8	1	4	0	0	1	0	14
			小 頭	1	0	1	0	0	0	0	2
			大 泉 門	0	0	0	0	1	0	0	1
			その他	2	1	1	0	0	0	0	4
		不明・空白	0	0	0	0	3	0	0	3	
	計	1,624	281	1,436	298	448	360	129	4,576		
	皮膚	異常なし	1,529	257	1,436	298	422	351	126	4,419	
		異常あり	95	24	0	0	23	9	3	154	
		内訳	湿 疹	23	10	0	0	2	1	0	36
			ア ト ピ ー	32	4	0	0	15	0	1	52
			血 管 腫	2	1	0	0	0	1	1	5
			その他	41	9	0	0	6	11	1	68
		不明・空白	0	0	0	0	3	0	0	3	
	計	1,624	281	1,436	298	448	360	129	4,576		
	胸部	異常なし	1,623	278	1,433	297	443	360	129	4,563	
		異常あり	1	3	3	1	2	0	0	10	
		内訳	喘 息	1	1	2	0	2	0	0	6
			気 管 支 炎	1	0	0	0	0	0	0	1
胸 部 異 常			0	1	0	1	0	0	0	2	
その他			0	1	1	0	0	0	0	2	
不明・空白		0	0	0	0	3	0	0	3		
計	1,624	281	1,436	298	448	360	129	4,576			
心雑音	なし	1,601	278	1,414	298	442	359	127	4,519		
	機能的	8	2	13	0	1	1	2	27		
	病的	12	1	7	0	0	0	0	20		
	不明・空白	3	0	2	0	4	0	0	9		
	計	1,624	281	1,436	298	447	360	129	4,575		
腹部	所見なし	1,617	281	1,430	298	445	360	129	4,560		
	所見あり	6	0	6	0	0	0	0	12		
	内訳	肝 脾 腫	0	0	0	0	0	0	0	0	
		臍 ハ ル ニ ア	3	0	1	0	0	0	0	4	
		その他	3	0	5	0	0	0	0	8	
	不明・空白	1	0	0	0	3	0	0	4		
計	1,624	281	1,436	298	448	360	129	4,576			
外陰部	所見なし	1,602	280	1,410	294	438	360	128	4,512		
	所見あり	21	1	26	4	6	0	1	59		
	内訳	停 留 精 巢	5	1	12	3	1	0	1	23	
		鼠 径 ハ ル ニ ア	1	0	0	1	2	0	0	4	
	不明・空白	1	0	0	0	4	0	0	5		
	計	1,624	281	1,436	298	448	360	129	4,576		

小児科



(R4年3歳児)

		保健所	松江	雲南	出雲	大田	浜田	益田	隠岐	島根県	
小児科診察	四肢・脊柱	異常なし	1,613	280	1,431	298	441	359	128	4,550	
		異常あり	11	1	5	0	4	1	1	23	
		内訳	内反足	0	0	0	0	1	0	0	1
			O脚	0	0	0	0	0	0	0	0
			X脚	5	0	1	0	2	1	0	9
			側弯	1	0	0	0	0	0	1	2
			その他	5	1	4	0	1	0	0	11
		不明・空白	0	0	0	0	3	0	0	3	
		計	1,624	281	1,436	298	448	360	129	4,576	
	神経学的・運動発達	正常境界	1,619	276	1,427	292	437	354	128	4,533	
		異常	1	2	3	2	5	1	1	15	
		異常	3	3	3	4	2	5	0	20	
		不明・空白	1	0	3	0	4	0	0	8	
		計	1,624	281	1,436	298	448	360	129	4,576	
	行動・精神発達	異常なし	1,573	268	1,400	292	423	326	123	4,405	
		異常あり	49	12	36	6	21	33	6	163	
		内訳	行動異常	11	2	13	0	4	0	1	31
			精神発達遅滞	17	1	17	3	16	0	2	56
			その他	22	10	6	3	1	60	4	106
		不明・空白	2	1	0	0	4	1	0	8	
	計	1,624	281	1,436	298	448	360	129	4,576		
言語	普通	1,562	269	1,385	292	424	338	127	4,397		
	遅滞	43	10	34	5	16	16	2	126		
	その他	16	1	15	1	4	5	0	42		
	不明・空白	3	1	2	0	4	1	0	11		
	計	1,624	281	1,436	298	448	360	129	4,576		
眼	異常なし	1,433	262	1,336	245	408	317	119	4,120		
	異常あり	186	19	100	53	37	42	10	447		
	内訳	視力障害	64	10	14	2	3	0	3	96	
		斜視	24	6	23	3	8	0	2	66	
		その他	100	5	63	48	33	39	5	293	
	不明・空白	5	0	0	0	3	1	0	9		
計	1,624	281	1,436	298	448	360	129	4,576			
耳鼻咽喉	異常なし	1,561	267	1,427	291	439	343	125	4,453		
	異常あり	52	12	9	7	5	17	4	106		
	内訳	扁桃肥大	9	4	7	0	2	0	1	23	
		中耳炎	3	0	1	0	0	1	0	5	
		外耳炎	0	0	0	0	0	0	0	0	
		聴覚異常	26	3	0	2	1	0	2	34	
		その他	15	5	1	5	3	16	1	46	
	不明・空白	11	2	0	0	4	0	0	17		
計	1,624	281	1,436	298	448	360	129	4,576			
その他の疾患、異常	なし	1,565	275	1,411	298	432	360	124	4,465		
	あり	59	5	8	0	12	0	5	89		
	不明・空白	0	1	17	0	4	0	0	22		
	計	1,624	281	1,436	298	448	360	129	4,576		

(R4年3歳児)

保健所		松江	雲南	出雲	大田	浜田	益田	隠岐	島根県	
その他育児上の問題	なし	1,614	273	1,436	292	436	358	127	4,536	
	あり	8	6	0	6	8	2	2	32	
	内訳	食事	0	0	0	3	1	2	1	7
		排泄	0	5	0	0	1	0	0	6
		養育者の状況	3	1	0	3	1	0	0	8
		その他	5	0	0	1	2	0	1	9
	不明・空白	2	2	0	0	4	0	0	8	
計	1,624	281	1,436	298	448	360	129	4,576		
判定	異常なし	1,155	207	1,169	167	291	268	94	3,351	
	既医療	107	25	68	12	29	1	4	246	
	要経過観察	108	12	66	88	56	19	13	362	
	要精密	249	36	130	31	65	71	14	596	
	要医療	5	1	3	0	4	1	4	18	
	不明・空白	0	0	0	0	3	0	0	3	
	計	1,624	281	1,436	298	448	360	129	4,576	
歯科診察	むし歯数(本)	0	1,377	248	1,284	255	396	324	108	3,992
		1～5	215	31	130	40	39	35	19	509
		6～10	28	2	17	1	8	1	1	58
		11～15	2	0	4	0	2	0	0	8
		16～20	1	0	1	2	1	0	0	5
		空白	1	0	0	0	2	0	1	4
		計	1,624	281	1,436	298	448	360	129	4,576
	むし歯患者数(再掲)	むし歯1本以上の者	246	33	152	43	50	36	20	580
軟組織の異常	なし	1,607	280	1,352	298	422	359	127	4,445	
	L型	1	0	55	0	22	0	0	78	
	S型	0	0	0	0	0	0	1	1	
	不明・空白	0	1	1	0	0	0	0	2	
	不明・空白	16	0	28	0	4	1	1	50	
	計	1,624	281	1,436	298	448	360	129	4,576	
歯列・咬合異常	なし	1,030	236	1,087	261	369	317	107	3,407	
	あり	577	45	349	37	75	43	21	1,147	
	不明・空白	17	0	0	0	4	0	1	22	
	計	1,624	281	1,436	298	448	360	129	4,576	
その他の異常	異常なし	1,276	267	1,218	94	436	341	124	3,756	
	異常あり	319	12	188	204	9	18	4	754	
	不明・空白	29	2	30	0	3	1	1	66	
	計	1,624	281	1,436	298	448	360	129	4,576	
歯・口の汚れ	きれい	3	24	49	213	14	64	73	440	
	普通	1,376	191	1,084	83	399	292	49	3,474	
	汚い	7	1	272	2	32	1	5	320	
	不明・空白	238	65	31	0	3	3	2	342	
	計	1,624	281	1,436	298	448	360	129	4,576	
判定	異常なし	579	87	498	236	84	174	85	1,743	
	要指導	811	160	780	17	30	120	23	1,941	
	要経過観察	4	2	6	12	1	32	7	64	
	要医療	214	32	139	33	20	34	13	485	
	不明・空白	16	0	13	0	313	0	1	343	
	計	1,624	281	1,436	298	448	360	129	4,576	

(R4年3歳児)

保健所		松江	雲南	出雲	大田	浜田	益田	隠岐	島根県
むし 歯 罹 患 型	0	1,369	249	1,281	252	397	325	109	3,982
	A	183	28	115	31	30	31	16	434
	B	55	4	22	13	13	1	2	110
	C1	1	0	1	1	0	1	1	5
	C2	8	0	13	1	2	0	0	24
	不 明	8	0	0	0	0	0	0	8
	不 明 ・ 空 白	0	0	4	0	6	2	1	13
	計	1,624	281	1,436	298	448	360	129	4,576

※1) 子どもの状況「次に記載のことがあるか」

必須項目の「①視線があわない」「②少しもじっとしていない」のみ記載(複数回答あり)

※2) 「(再掲)むし歯罹患者数」は、むし歯数が1本以上の者から算出

## (7) 乳幼児発達支援対策事業（市町村発達クリニック実施状況）

令和4年度

圏域		松江	雲南	出雲	大田	浜田	益田	隠岐	合計	
受診数	実施回数	25	27	16	15	22	19	21	145	
	新規	47	25	54	35	67	25	8	261	
	継続(延人数)	31	30	31	33	66	39	37	267	
	計(延人数)		55		68				45	168
	令和2年度実人数	60	37	74	57	122	53	31	434	
性別	男	38	19	45	19	49	19	6	195	
	女	9	6	9	16	18	6	2	66	
	計	47	25	54	35	67	25	8	261	
年齢別	～6か月									
	～1才		1		2				3	
	1才～	3	2	2	4	6			17	
	2才～	24	8	21	5	6	2		66	
	3才～	12	10	9	2	20	13		66	
	4才～	5	3	20	13	10	4	4	59	
	5才～	3	1	2	9	25	6	1	47	
	就学後							3	3	
	計	47	25	54	35	67	25	8	261	
相談理由	運動の問題		1		2		1	1	5	
	言語の問題	35	15	35	10	25	10	2	132	
	行動の問題	5	6	13	17	36	11		88	
	社会性の問題	3	3	5	4	5	2	4	26	
	身体的問題				2				2	
	家族・環境の問題					1			1	
	その他	4		1			1	1	7	
	計	47	25	54	35	67	25	8	261	
新規のみ	乳児健診		1		2				3	
	1歳6か月児健診	18	6	12	3	3			42	
	3歳児健診	7	5	9	2	9	6		38	
	上記以外の健診後のフォロー		1	1			2		4	
	保健師(訪問・相談)	5	5	10	5	2			27	
	家族の相談	1			3	11	6	4	25	
	医療機関				2	2	2		6	
	保育所・幼稚園	5	7	18	8	30	6	3	77	
	児童相談所									
	その他	7		4	2	6	2		21	
	療育教室					2	1		3	
	計	47	25	54	35	67	25	8	261	
初回相談後の方針	終了	13	9	2	6	7	3		40	
	保健師観察							2	2	
	発クリ継続	25	13	13	13	34	17	2	117	
	療育機関紹介	1	2	33	10	8	4	3	61	
	医療機関紹介	5	1	1	1	16			24	
	その他	1		5	5	2	1	1	15	
	計	47	25	54	35	67	25	8	261	
判定結果	異常なし	5	3		8	4	2		22	
	精神発達遅滞		2	8	5	4	2	1	22	
	言語発達遅滞	11	7	11	1	14	13	1	58	
	運動発達遅滞		1		3				4	
	広汎性発達障害(自閉症、アスペルガー症候群等)	17	9	25	3	13	3	1	71	
	その他の発達障害(ADHD等)	12	3	7	12	27	2	3	66	
	身体的問題				1				1	
	育児環境上の問題	1		2	1	4	1		9	
	その他	1		1	1	1	2	2	8	
	計	47	25	54	35	67	25	8	261	
判定の状況(合計)(実人数)	異常なし	7	5	1	14	14	3	2	46	
	精神発達遅滞		5	12	5	5	3	4	34	
	言語発達遅滞	14	9	20	2	27	28	2	102	
	運動発達遅滞		1		4		1		6	
	広汎性発達障害(自閉症、アスペルガー症候群等)	19	13	28	4	16	8	11	99	
	その他の発達障害(ADHD等)	16	4	9	22	48	10	7	116	
	身体的問題				2				2	
	育児環境上の問題	1		2	1	4			8	
	その他	3		2	3	8		5	21	
		計	60	37	74	57	122	53	31	434

### 1-3 先天性代謝異常検査事業

年度	検査法	検査実人員	先天性代謝異常検査			先天性甲状腺機能低下症検査	
			検査延件数	患者数	病名	検査延件数	患者数
H22	ガスリー法他	5,955	6,107	2	先天性副腎過形成症(2)	6188	
	タンデムマス法	5,755	5,823				
H23	ガスリー法他	5,837	6,022			6058	4
	タンデムマス法	5,806	5,827				
H24	ガスリー法他	5,792	5,959			5960	4
	タンデムマス法	5,863	5,885				
H25	ガスリー法他	5,911	6,133	1	先天性副腎過形成症	6133	5
	タンデムマス法	5,824	5,848				
H26	ガスリー法他	5,955	5,993			5993	2
	タンデムマス法	5,760	5,799	1	CPT2欠損症		
H27	ガスリー法他	6,083	6,219	2	先天性副腎過形成症(2)	6219	5
	タンデムマス法	5,978	6,020	1	VLCAD欠損症		
H28	ガスリー法他	5,835	5,835			5835	6
	タンデムマス法	5,747	5,747	1	CPT-2欠損症		
H29	AutoDELFIA法 蛍光ガラクトース酸化酵素・マイクロプレート法 タンデムマス法	5,465	5,710	3	先天性副腎過形成症(1) 先天性甲状腺機能低下症(1) 全身性カルニチン欠乏症(1)		
H30	AutoDELFIA法 蛍光ガラクトース酸化酵素・マイクロプレート法 タンデムマス法	5,131	5,432	3	先天性甲状腺機能低下症(3)		
R元	AutoDELFIA法 蛍光ガラクトース酸化酵素・マイクロプレート法 タンデムマス法	4,930	5,173	1	先天性甲状腺機能低下症(1)		
R2	AutoDELFIA法 蛍光ガラクトース酸化酵素・マイクロプレート法 タンデムマス法	4,752	4,988	7	先天性副腎過形成症(1) 先天性甲状腺機能低下症(5) 先天性甲状腺機能亢進症(1)		
R3	AutoDELFIA法 蛍光ガラクトース酸化酵素・マイクロプレート法 タンデムマス法	4,685	4,939	8	先天性甲状腺機能低下症(6) 全身性カルニチン欠乏症(1) 先天性副腎過形成症(1)		
R4	AutoDELFIA法 蛍光ガラクトース酸化酵素・マイクロプレート法 タンデムマス法	4,306	4,518	3	先天性甲状腺機能低下症(3)		

# 1-4 新生児聴覚スクリーニング検査

## ①令和4年度実施状況

調査日時: 令和5年6月

調査対象: 県内分娩取扱医療機関18施設

調査回答: 18施設(回収率100%)

	(1)検査		(2)検査機器	(3)①②検査対象児							
	行っている	行っていない	検査方法	当該医療機関での出生児(A)	他院からの搬送新生児(B)	他院へ搬送した新生児(C)	他院からの検査依頼新生児(D)	検査対象者(E)	検査実施数(F)	検査未実施数(G)	
島根県合計	17 94.4%	1 5.6%	AABR 17 OAE O	4,238	59	31	65	4,331	4,281	50	
	【施設実施率】								【初回検査実施率】 (A+B+C+D)/E	【初回検査未実施率】 (G)/E	

(施設内での検査はしていないが、検査希望者については他の医療機関へ紹介実施)

	(3)③: 検査結果													
	出産入院中の最終検査 (Fの結果)					再確認検査 (Iの結果)				精密検査結果				
	パス児 (H)	リファール児 (I)	一側リファール(再掲)	両側リファール(再掲)	判定不可・結果不明	パス児	一側リファール(要精密検査)(J)	両側リファール(要精密検査)(K)	不明(要精密検査)(L)	要精密検査対象のうち、紹介状等の返信があった者(M)	異常なし	難聴あり(N)	その他の疾患あり	検査結果不明
島根県合計	4,261 99.5%	20 0.47%	14	6	0	7	6	3	0	11 84.6% (11/13)	2	7 53.8%	2	3
	【パス率】(H/F)	【リファール率】(I/F)	16			【要精密検査率】((J+K+L)/F)			0.21%			【難聴率】(N/M)		【検査実施者中の難聴率】
						4 ※ 1						0.16%		

※1) 再確認検査を経ずに、直接精密検査へ送る事例あり

## ②実施状況年次推移

	平成29年度	平成30年度	令和元年度	令和2年度	令和3年度	令和4年度
対象期間	平成29年4月～平成30年3月	平成30年4月～平成31年3月	平成31年4月～令和2年3月	令和2年4月～令和3年3月	令和3年4月～令和4年3月	令和4年4月～令和5年3月
調査対象	分娩取扱医療機関19か所	分娩取扱医療機関19か所	分娩取扱医療機関19か所	分娩取扱医療機関19か所	分娩取扱医療機関18か所	分娩取扱医療機関18か所
検査実施医療機関	18か所(実施率94.7%) *未実施1か所は特定の医療機関に検査を依頼している。	18か所(実施率94.7%) *未実施1か所は特定の医療機関に検査を依頼している。	18か所(実施率94.7%) *未実施1か所は特定の医療機関に検査を依頼している。	18か所(実施率94.7%) *未実施1か所は特定の医療機関に検査を依頼している。	17か所(実施率94.4%) *未実施1か所は、他の医療機関へ紹介実施している。	17か所(実施率94.4%) *未実施1か所は、他の医療機関へ紹介実施している。
検査方法	AABR:17, OAE:1	AABR:17, OAE:1	AABR:17, OAE:1 10月以降、18施設にてAABR対応	AABR:18, OAE:0	AABR:17, OAE:0	AABR:17, OAE:0
検査対象者に対する初回検査実施率 *1	96.7% (5,354人/5,534人)	97.3% (4,997人/5,138人)	98.2% (4,788人/4,878人)	98.4% (4,665人/4,742人)	98.2% (4,621人/4,708人)	98.8% (4,281人/4,331人)
要再検査率 (入院中の最終検査結果)	0.56% (30人/5,354人)	0.62% (31人/4,997人)	0.73% (35人/4,778人)	0.51% (24人/4,665人)	0.37% (17人/4,621人)	0.47% (20人/4,281人)
	再掲) AABR 0.57% (30人/5,231人)	再掲) AABR 0.62% (30人/4,875人)				
	再掲) OAE 0.0% (0人/123人)	再掲) OAE 0.01% (1人/122人)				
要精密検査率 (1か月健診時の再確認検査の結果)	0.26% (14人/5,354人)	0.48% (24人/4,997人)	0.33% (16人/4,788人)	0.30% (14人/4,665人)	0.22% (10人/4,621人)	0.21% (9人/4,281人)
精密検査結果 (難聴ありの者/要精密検査者)	28.6% (4人/14人)	54.2% (13人/24人)	81.3% (13人/16人)	64.3% (9人/14人)	20.0% (2人/10人)	53.8% (7人/13人)
精密検査結果 (難聴ありの者/検査実施者)	0.07% (4人/5,354人)	0.26% (13人/4,997人)	0.27% (13人/4,788人)	0.19% (9人/4,665人)	0.04% (2人/4,621人)	0.16% (7人/4,281人)

\*1 分母には他院へ検査依頼している施設での出生児を含まず。

## 2. 医療給付

### 2-1 妊娠高血圧症候群対策

年度	H23	H24	H25	H26	H27	H28	H29	H30	R元	R2	R3	R4
件数	-	-	-	-	-	-	-	-	-	-	-	-

### 2-2 未熟児養育医療給付認定状況

年度	H23	H24	H25	H26	H27	H28	H29	H30	R元	R2	R3	R4
実人数	150	120	181	153	177	148	137	146	163	148	140	128
金額 (千円)	43,458	32,364	68,346	42,609	49,513	41,733	31,181	37,341	44,715	44,705	35,084	33,680

#### 出生体重別養育医療給付認定状況

出生体重 年度	～1,000g	1,001g ～1,500g	1,501g ～1,800g	1,801g ～2,000g	2,001g ～ 2,300g	2,301g ～ 2,500g	2,501g～	計
H23	18	26	30	36	17	10	13	150
H24	15	25	20	29	12	5	14	120
H25	29	40	35	32	9	7	20	172
H26	12	23	31	33	14	10	17	140
H27	30	30	29	42	12	4	17	164
H28	20	28	26	35	10	4	11	134
H29	7	15	28	31	8	2	24	115
H30	11	28	19	38	12	8	20	136
R1	18	33	38	34	5	7	21	156
R2	9	23	23	26	10	6	25	122
R3	7	13	32	38	11	3	22	126
R4	9	21	24	30	8	4	15	111

### 2-3 療育医療

年度	H23	H24	H25	H26	H27	H28	H29	H30	R元	R2	R3	R4
件数	-	-	-	-	-	-	-	-	-	-	-	-

## 2-4 育成医療

(給付決定件数)

区分 \ 年度	H30	R元	R2	R3	R4
肢 体 不 自 由	38	42	25	13	27
視 覚 障 害	33	25	11	4	1
聴 覚 平 衡 機 能 障 害	20	19	11	11	4
音 声 言 語 そ し ゃ く 機 能 障 害	128	130	137	90	78
心 臓 障 害	54	27	12	15	11
腎 臓 障 害	1				
そ の ほ か 内 臓 障 害	8	10	7	6	4
免 疫 機 能 障 害					
計	282	253	203	139	125

## 2-5 育成医療における交通費助成制度実績件数

年度	計			備考
		うち術後	うち術前	
H23	111	17	20	
H24	114	25	24	
H25	72	7	5	
H26	51	3	1	
H27	60	14	17	助成対象に術前・術後の検査通院を追加
H28	77	22	21	
H29	84	27	20	
H30	72	25	17	
R元	47	13	12	
R2	63	18	17	
R3	28	9	7	
R4	42	13	11	



## 2-6 小児慢性特定疾病医療支援事業

(医療受給者証所持者数)

疾患群	年度	H27	H28	H29	H30	R元	R2	R3	R4
悪性新生物		78	77	79	81	81	89	88	87
慢性腎疾患		47	51	52	59	59	64	52	50
慢性呼吸器疾患		12	17	19	22	22	22	19	17
慢性心疾患		87	89	85	94	88	101	98	110
内分泌疾患		238	230	222	222	217	264	210	176
膠原病		14	16	21	18	21	24	23	21
糖尿病		30	34	34	36	35	38	31	33
先天性代謝異常		22	20	17	12	13	14	15	14
血液疾患		25	23	21	21	24	23	17	20
免疫疾患		6	7	8	7	7	7	4	4
神経・筋疾患		31	37	47	59	62	67	64	61
慢性消化器疾患		29	36	42	44	55	59	51	52
染色体又は遺伝子に 変化を伴う症候群		3	6	6	5	11	20	19	18
皮膚疾患		5	4	4	4	5	5	8	7
骨系統疾患					19	21	23	21	20
脈管系疾患						2	2	1	3
計		627	647	657	703	723	822	721	693

疾患群	圏域別	R4年度圏域別							計
		松江(※)	雲南	出雲	県央	浜田	益田	隠岐	
悪性新生物		36	6	24	6	8	7		87
慢性腎疾患		20	4	13	3	5	5		50
慢性呼吸器疾患		8	1	5	1	1	1		17
慢性心疾患		45	8	28	8	9	8	4	110
内分泌疾患		77	8	59	8	15	6	3	176
膠原病		8	1	10	1	1			21
糖尿病		15	1	9	1	6		1	33
先天性代謝異常		5		4	3	1	1		14
血液疾患		4		5	5	5	1		20
免疫疾患		1	1			2			4
神経・筋疾患		25	2	11	3	9	10	1	61
慢性消化器疾患		15	4	17	6	7	1	2	52
染色体又は遺伝子に 変化を伴う症候群		7	1	5	1	3	1		18
皮膚疾患		5		1	1				7
骨系統疾患		11		6	1	1		1	20
脈管系疾患				1		1	1		3
計		282	37	198	48	74	42	12	693

(※)松江は、中核市(松江市)分を含む。

## 2-7 乳幼児等医療費助成制度

年度	受給対象者数 (人)	助成件数 (件)	総医療費 (千円)	医療費助成額 (千円)
H22	40,179	712,135	7,819,798	510,970
H23	39,672	750,198	8,307,746	555,323
H24	39,692	732,065	7,827,382	529,514
H25	38,932	729,231	8,006,997	523,324
H26	39,212	733,258	7,900,233	538,370
H27	38,813	722,848	8,057,583	526,372
H28	38,371	751,657	7,966,959	528,589
H29	37,858	726,808	7,445,053	493,202
H30	35,632	729,895	7,594,770	481,365
R元	36,248	700,421	7,310,059	487,623
R2	35,116	535,314	5,693,088	352,098
R3	33,938	593,860	6,553,535	437,157
R4	32,843	579,634	6,236,850	407,017

### 3. 女性の健康相談事業

#### 3-1 不妊対策事業

##### (1) 妊娠・出産等相談事業

しまね妊娠・出産相談センターを島根大学医学部附属病院に設置し、医師・助産師等による相談を実施する。（令和3年度まで不妊専門相談センターを島根県立中央病院に設置していた。）

相談方法： 面接、電話、メール  
日 時： 月・火・水・金・土 10:00～16:00  
電話番号： 070-6690-5848  
相談実績： 次ページ別表のとおり

##### (2) 特定不妊治療費助成事業

医療保険が適用されず、医療費が高額である特定不妊治療について、その治療費の一部を助成する。（令和4年度は医療保険適用への円滑な移行のための経過措置として、年度をまたぐ特定不妊治療への費用助成を実施した）

助成内容： 1回の治療につき上限30万円（治療内容によっては上限10万円）。  
男性不妊治療を行った場合、上限30万円を上乗せ。

年齢要件： 治療開始日時点での妻の年齢が43歳未満の場合に限る

助成回数： 直近の子の出産後における、初回治療開始日時点での妻の年齢が  
40歳未満→1子ごと6回まで  
40歳以上→1子ごと3回まで

助成件数： 330件  
（※中核市（松江市）による助成件数を含む）

##### (3) 不妊治療〈先進医療〉費助成事業

医療保険適用外の治療のうち、先進医療として実施される治療に要する費用の一部を助成する。

助成内容： 1回の治療周期における先進医療にかかる費用（文書料含む）の7割（上限5万円）。

年齢要件： 治療開始日時点での妻の年齢が43歳未満の場合に限る

助成回数： 医療保険が使える限り申請可能

助成件数： 326件  
（※中核市（松江市）による助成件数を含む）

##### (4) 男性不妊検査費助成事業

男性の不妊治療参加を促し、早期に適切な治療へつなげることを目的に、男性不妊検査にかかる費用の一部を助成する。

助成内容： 男性不妊検査にかかる費用（保険適用外のものに限る、文書料を含む）の7割（上限2万8千円）

所得制限： なし

年齢要件： なし

助成回数： 1組の夫婦につき、1回限り

助成件数： 38件  
（※中核市（松江市）の助成件数を含む）

### (5) 不育症検査費助成事業

現在、研究段階にある不育症検査のうち、保険適用を見据え先進医療として実施されるものを対象に、不育症検査に要する費用の一部を助成することにより、不育症の方の経済的な負担の軽減を図る。

- 助成内容 : 不育症検査にかかる費用の7割（上限6万円）  
 所得制限 : なし  
 年齢要件 : なし  
 助成回数 : なし  
 助成件数 : 0件

（※中核市（松江市）による助成件数を含む）

### (6) がん患者等に対する妊孕性温存療法支援事業

生殖機能に影響を与える恐れのあるがん治療の前に受ける、妊孕性保存治療等に係る費用の一部を助成する。なお、助成額等は妊孕性温存療法、温存後生殖補助医療で異なる。

妊孕性温存療法	助成内容	妊孕性温存療法に係る費用を助成する。 <1回あたりの上限額> 胚（受精卵）凍結に係る治療 35万円 未受精卵凍結に係る治療 20万円 卵巣組織凍結に係る治療（組織の再移植を含む）40万円 精子凍結に係る治療 2万5千円 精巣内精子採取術による精子凍結に係る治療 35万円
	所得制限	なし
	年齢要件	妊孕性温存療法に係る治療の凍結保存時に43歳未満であること
	助成回数	通算2回まで※異なる治療を受けた場合であっても通算2回までとする
	助成件数	9件
温存後生殖補助医療	助成内容	温存後生殖補助医療に係る費用を助成する。 <1回あたりの上限額> 凍結した胚（受精卵）を用いた生殖補助医療 10万円 凍結した未受精卵を用いた生殖補助医療 25万円 凍結した卵巣組織再移植後の生殖補助医療 30万円 凍結した精子を用いた生殖補助医療 30万円 ※上限額は治療内容によって上述と異なる場合があります。
	所得制限	なし
	年齢要件	温存後生殖補助医療の治療期間の初日における妻の年齢が原則43歳未満であること
	助成回数	①治療期間の初日における妻の年齢が40歳未満である場合、通算6回まで ②治療期間の初日における妻の年齢が40歳以上の場合、通算3回まで なお、出産した場合と妊娠12週以降に死産に至った場合は、助成回数をリセットする。
助成件数	4件	

【別表】 専門相談センター相談実績

○相談方法別件数の推移

区分	年度	H28	H29	H30	R元	R2	R3	R4
電話相談		95	81	52	28	44	44	94
面接相談								30
メール質問		45	36	20	33	35	37	22
合計		140	117	72	61	79	81	146

○相談内容別件数の推移

区分	年度	H28	H29	H30	R元	R2	R3	R4	
不妊に関する相談内容	不妊に関する相談	134	114	76	53	94	105	152	
	内訳	不妊の原因について	9	10	3		9	5	11
		不妊症の検査・治療について	48	29	30	26	28	36	59
		不妊治療を実施している医療機関の情報について	25	20	16	14	33	33	33
		主治医や医療機関に対する不満について	4	4	2	1	2	3	6
		世間の偏見や無理解に対する不満について		3	1	1	1	1	2
		家族に対すること	8	1	4		1	3	10
		費用・助成金に関すること	5	8	5	9	10	14	17
		仕事と不妊治療の両立について					1	4	14
		その他の	35	39	15	2	9	6	
不妊・不妊以外に関する相談内容(※)	不妊に関すること	1		2	1	1	4	10	
	内訳	不妊の原因について	1		1	1	1		
		不妊症の検査・治療について			1			3	5
		不妊治療を実施している医療機関の情報について						1	1
		主治医や医療機関に対する不満について							
		世間の偏見や無理解に対する不満について							
		家族に対すること							
		費用・助成金に関すること							2
		仕事と不妊治療の両立について							2
		その他の							
不妊・不妊以外に関すること	5	11	1	9		3			
出生前検査に関すること	出生前検査に関すること							18	
	内訳	出生前検査に関すること							17
		子の出生後の支援等に関すること							1
妊娠・出産・女性の健康支援等に関すること	妊娠・出産・女性の健康支援等に関すること							19	
	内訳	思春期に関すること							
		性感染症に関すること							
		妊娠・出産(避妊含む)に関すること							19
		更年期に関すること							
		メンタルに関すること							
		家族に対すること							
		費用・助成金に関すること							
その他							11		

### 3-2 思春期専門相談事業

#### (1) 保健所における相談

相談方法：電話、面接  
 相談日時：平日8時30分～17時15分  
 相談実績：延べ15件（令和4度）

#### (2) 島根県助産師会における相談（平成24年度から委託事業開始）

保健所では対応できない時間（夕方以降、休日・祝日）の相談体制の充実のため、平成24年度から一般社団法人島根県助産師会の「助産師ダイヤル」を相談窓口として委託事業を開始した。

相談方法：電話  
 相談日時：毎日  
 相談実績：下表のとおり

##### ○相談内容別件数の推移

		H30年度		R元年度		R2年度		R3年度		R4年度	
相談件数		153		112		150		98		113	
男女別内訳		男性	女性	男性	女性	男性	女性	男性	女性	男性	女性
		125	28	107	5	143	7	87	11	106	7
相 談 （ 重 複 内 容 あ り ） 内 訳	二次性徴について	113		98		102		76		97	
	男女交際について	7		2		23		10		7	
	妊娠について	17		3		13		3		1	
	避妊について	3				3		3		1	
	性感染症について	2				1					
	その他	16		13		9		6		8	
	計(延べ件数)	158		116		151		98		114	

#### 4. 健康教育・検討会・研修会等

##### 4-1 思春期保健教室・研修会実施状況

【思春期保健教室等:保健所】

\*エイズ出張講座等他事業は除く

保健所	事業の名称	主な内容・特徴など	実施日・回数	対象者	参加延人員
雲南	思春期・青年期ころの相談	思春期や青年期の様々な悩みに対する精神科医による相談。	4回 R4.5.26 R4.8.25 R4.10.27 R5.2.16	本人、家族、関係者等	4
出雲	思春期相談先リーフレットの作成・配布	○情報更新 ○市内中学校へ配布			

## 4-2 長期療養児支援事業実施状況

### 1. 相互交流事業

保健所	交流会名称	主な内容	対象者	回数	参加人数 (実・延人員)
	実績なし				

### 2. 長期療養児以外の相互交流事業

保健所	交流会名称	主な内容	対象者	日時	参加人数 (延)
松江	小耳症サークル (しまねっこみみの会)	各グループが主となり開催している交流会等の開催状況等の把握を行い、助言等、会の円滑な運営にむけて支援	小耳症の児とその家族	R3.6.27	

### 3. 慢性疾病児童等地域支援協議会

#### 【保健所・圏域】

保健所	会の名称	主な内容・特徴など	出席者(所属、職種)	日時
浜田	浜田市医療的ケア児連絡会への参加	<ul style="list-style-type: none"> <li>・浜田市における医療的ケア必要児の現状について</li> <li>・浜田における支援体制について等</li> </ul>	浜田市 教育委員会 西部島根医療福祉センター 保健所	R5.2.13

#### 【県】

保健所	会の名称	主な内容・特徴など	出席者(所属、職種)	回数・日時
県	慢性特定疾病児童等地域支援協議会・医療的ケア児支援連絡協議会	<ul style="list-style-type: none"> <li>・国の動向</li> <li>・慢性疾病児童、医療的ケア児の支援に関する県の取組状況</li> <li>・島根県医療的ケア児支援センターの設置</li> <li>・関係機関の現状と課題</li> </ul>	専門医療機関 家族団体 医療機関 訪問看護ステーション 福祉系事業所 保育協議会 教育機関 就労関係機関 行政(市町村、保健所、本庁各関係機関)	R5.1.26

### 4-3 母子保健推進協議会等開催状況

#### 【保健所・圏域】

#### (1) 母子保健推進協議会等

保健所	会の名称	日時	出席者(所属、職種)	主な内容・特徴など
松江	松江圏域母子保健推進検討会	R5.2.2	圏域内小児科医、産婦人科医、医師会、歯科医師会、歯科衛生士会、助産師会、栄養士会、養護教諭(小中高等学校)、母子保健推進員、食生活改善推進員、民児協、保育研究会、松江市手をつなぐ育成会、しまね子どもをたばこから守る会、児童相談所、安来市、松江市、保健所	<ul style="list-style-type: none"> <li>・健やか親子しまね計画</li> <li>・松江圏域の母子保健の現状</li> <li>・健やか親子しまね計画に基づく取組状況及び課題(グループワーク)</li> </ul>
出雲	出雲圏域母子保健推進協議会	3月 ※書面会議	医師会、島根大学付属病院(医師)、県立中央病院(看護師)、訪問看護ステーション協会(所長)、助産師会、歯科衛生士会、栄養士会、発達障害者支援センター(センター長)、民生委員児童委員、小児の事故予防サポーター、保育協議会(園長)、幼稚園(園長)、学校保健会(校長、養護教諭)、高等学校養護教諭研究会、出雲市、出雲児相	<p>※書面会議</p> <ul style="list-style-type: none"> <li>・各機関の特徴的な取組・成果及び課題について</li> <li>・コロナ禍における影響について</li> </ul>
	浜田市・江津市に母子保健に係るヒアリング	R4.11.29 浜田市 R5.1.30 江津市	浜田市:保健師 江津市:保健師栄養士 浜田児童相談所:保健師 浜田保健所:保健師、歯科衛生士	母子保健全般に係る意見交換
益田	益田圏域市町母子保健担当者会議	R5.2.14	益田市(保健師) 津和野町(保健師、子育て支援コーディネーター) 吉賀町(保健師) 益田児童相談所(保健師) 保健所	益田圏域における母子保健の状況や産後ケア事業における安全管理の推進等について意見交換
隠岐	隠岐圏域母子保健推進協議会(兼周産期医療検討会)	R5.2.17	<ul style="list-style-type: none"> <li>・隠岐病院:医師、助産師</li> <li>・島前病院:助産師</li> <li>・隠岐の島町:保健師</li> <li>・西ノ島町:管理栄養士、保健師</li> <li>・海士町:保健師</li> <li>・知夫村:管理栄養士</li> <li>・隠岐保健所:所長、総務保健部長、地域健康推進課長、保健師</li> </ul>	<ol style="list-style-type: none"> <li>1. 報告 <ul style="list-style-type: none"> <li>・隠岐圏域の母子保健の現状について</li> <li>・産後のケア事業実施開始について</li> <li>・今後の母子保健事業の動き(こども家庭センター設置について、伴走型相談支援、出産・子育て応援ギフトについて)</li> </ul> </li> <li>2. 意見交換 <ul style="list-style-type: none"> <li>・こども家庭センター設置、伴走型相談支援、出産・子育て応援ギフト</li> <li>・産後のケア事業</li> <li>・その他</li> </ul> </li> </ol>
	隠岐圏域母子保健担当者連絡会	R4.11.2	<ul style="list-style-type: none"> <li>・保健所、市町村母子保健担当者</li> <li>・児相</li> </ul>	<ol style="list-style-type: none"> <li>1. 産後ケア事業・子育て世代包括支援センター運営について</li> <li>2. 特定妊婦・特定妊婦選定に関する事について</li> <li>3. その他意見交換</li> </ol>
	町村聞き取り	各町村1回 R5.2.9 (海士、知夫、西ノ島) R5.2.28 (隠岐の島)	<ul style="list-style-type: none"> <li>・管内町村母子保健主幹課長</li> <li>・管内町村母子保健担当者、児童福祉担当者</li> </ul>	<ul style="list-style-type: none"> <li>・出産・子育て応援ギフトやこども家庭センター設置に関する体制整備の話、現在の状況を確認するために各町村へ出向き聞き取りを実施。</li> <li>・児童虐待防止の観点など母子保健では補いきれない部分もあるため、児童相談所竹崎室長と実施できたのはとても有意義であった。</li> </ul>



(2) その他協議会等

保健所	会の名称	日時	出席者(所属、職種)	主な内容・特徴など
松江	松江圏域新生児聴覚検査支援連絡会	R4.9.8	産科診療所院長、精密検査実施機関耳鼻科医、開業耳鼻科医、開業小児科医、松江ろう学校教諭、松江市(保健・福祉)、安来市(保健・福祉)、雲南保健所、松江保健所	<p>下記に関する意見交換、検討</p> <ul style="list-style-type: none"> <li>・新生児聴覚検査の実施状況(フォロー体制、公費負担)</li> <li>・聴覚障がい児への支援</li> </ul>
浜田	浜田ろう学校との協議	R5.1.18	浜田ろう学校:校長、教員 浜田保健所:所長、調整監、担当	西部地域における難聴児支援体制について
	浜田ろう学校、県央・浜田・益田保健所による連絡会	R5.3.2	浜田ろう学校:教員 県央・浜田・益田保健所職員	<ul style="list-style-type: none"> <li>・西部地域における難聴児支援体制について</li> <li>・継続的な連携の場の確保について</li> </ul>

【県】

●協議会・検討会

本分科会では、「健やか親子しまね計画」の進行管理や課題に対する検討を行っている。

会の名称	日時	出席者	内容
社会福祉審議会 児童福祉専門分 科会母子保健部 会	R5.3.9	保育協議会、産婦人科医会、 歯科医師会、小児科医会、島 医小児科、こころ医C、労働局、 栄養士会、PTA連合、保育所保 護者連合、助産師会、市町村 保健活動協議会、行政(本庁関 係各課)	<ul style="list-style-type: none"> <li>・健やか親子しまね計画の進捗状況</li> <li>・意見交換</li> <li>・評価、見直しスケジュールについて</li> </ul>
島根県新生児聴 覚検査連絡協議 会	R5.2.8	大学、医療機関(耳鼻咽喉科、 産科、小児科医師)、ろう学校、 行政	<ul style="list-style-type: none"> <li>・国の動向</li> <li>・島根県の取組状況 検査と支援 難聴児の福祉制度 聴覚障がい乳幼児への支援</li> <li>・現状と課題</li> </ul>

●研修会

会の名称	開催日・会場	対象者・参加者数	内容
健やか親子21 全国大会  (子ども健康 フォーラム(母子 保健従事者研修 会))	R4.10.28	医療従事者、学校・保育関係、 行政、一般住民 200名程度	<p>テーマ「多職種で見て、つないで、支える子育て支援」</p> <ul style="list-style-type: none"> <li>◆基調講演 演題「多職種で見て、つないで、支える子育て支援」 講師 福岡輝栄会病院 医師 鈴宮寛子氏</li> <li>◆パネルディスカッション 子育て経験者 松江市子育て支援センター保健師、 山本助産院助産師、 わたなべこどもレディースクリニック医師</li> </ul>

#### 4-4 周産期医療体制検討会等の開催状況

##### 【保健所・圏域】

保健所	会の名称	日時	出席者(所属、職種)	主な内容・特徴など
松江	松江圏域周産期医療連絡協議会「全体会」	年1回 R4. 11. 10 18:00～19:30	管内病院 診療所 団体(産婦人科医、小児科医、助産師、看護師) 行政担当者	・圏域の母子保健の現状、母胎・新生児搬送の状況について情報共有 ・NIPTの開始に伴い、妊婦への周知方法について意見交換 ・新型コロナウイルス感染症とインフルエンザの同時流行を見据え、対応について意見交換
	関係機関連絡会	年2回 第1回R4. 10. 13 第2回R5. 3. 9	松江赤十字病院(産婦人科医、小児科医、助産師、看護師、事務職)・松江保健所	第1回 松江圏域周産期医療連絡協議会の計画等の打ち合わせ 第2回 今年度の振り返り 次年度の計画について
	症例検討会	年3回 第1回R4. 5. 19 第2回R4. 7. 28 第3回R5. 2. 16	管内病院・診療所・団体(産婦人科医、小児科医、助産師、看護師)・行政担当者	・救急搬送された症例等の検討 ・母胎搬送受け入れ状況と新生児搬送の状況について、情報共有
	看護連絡会	年1回 R4. 11. 10 15:30～16:40	管内病院・診療所・団体(助産師、看護師)・行政担当者	・産後ケア事業および多胎妊娠、出産の状況について共有 ・コロナ禍における各医療機関での立ち会い分娩、面会の再開状況について共有
	看護連絡会打合せ	年2回 第1回R4. 6. 2 第2回R4. 7. 7	松江赤十字病院(医師、保健師、助産師、看護師、事務職) 松江保健所	・看護連絡会の計画等の打合せ
浜田	ヒアリング ①済生会江津総合病院 ②江木医院 ③浜田医療センター	①1/25 ②1/23 ③2/7	①済生会江津総合病院：産婦人科医師、看護部長、病棟師長、助産師、保健所職員 ②江木医院：産婦人科医師、保健所長・職員 ③浜田医療センター：産婦人科医師、看護副部長、病棟師長、副師長、保健所長・職員	※済生会江津総合病院のR5年6月からの分娩中止及び江木医院の妊婦健診中止に伴い、関係機関にヒアリングを実施。 今後の周産期医療体制に係る内容全般について
	浜田圏域周産期看護連絡会	令和5年3月9日(木) 10:30～11:30	済生会江津総合病院(看護部長、病棟師長、助産師)、浜田医療センター(看護副部長、病棟副師長、助産師)、浜田市・江津市の母子保健担当者、浜田保健所	・浜田圏域での今後の周産期医療体制について(浜田医療センターでの分娩予約、妊婦の費用負担、産後のフォロー体制 等)
益田	地域周産期母子医療センター益田圏域周産期母子保健医療連絡会打ち合わせ	R5年2月27日 10:00～11:00	益田赤十字病院(看護係長、地域医療連携係長) 保健所(健康増進課長、保健師)	益田圏域周産期母子保健医療連絡会の議題等について打ち合わせを行った。
	地域周産期母子医療センター益田圏域周産期母子保健医療連絡会	R5年3月7日 10:00～12:00	益田赤十字病院(看護部看護師長、看護係長、地域医療連携課医療福祉相談係長、医療者社会事業司) 益田市(保健師) 津和野町(保健師、子育て支援コーディネーター) 吉賀町(保健師) 益田児童相談所(保健師) 保健所(健康増進課長、保健師)	・産後ケア事業における安全管理の推進について ・周産期における退院時カンファレンスの実施について
隠岐	隠岐圏域母子保健推進協議会(周産期保健医療検討会)	P52 4-3 母子保健推進協議会等開催状況【保健所・圏域】のとおり		
	松江圏域周産期医療連絡協議会への参画	【看護連絡会】 (7/28) *中止 【全体会】 1回(11/10)	産科医療機関、保健所	【全体会】 ・松江保健所からの情報提供 ・松江圏域の周産期の現状について ・松江赤十字病院からの報告 ・意見交換

【県】

会議名	開催日	出席者	内容
島根県周産期医療協議会	R4. 12. 12 17:00-19:00	委員19名（学識経験者、医療関係者、行政関係者等） 事務局：県関係各課	<ul style="list-style-type: none"> <li>・島根県母体搬送・新生児搬送マニュアルについて〔第3版〕</li> <li>・低体重児への支援</li> <li>・不妊治療前のプレコンセプションケア</li> <li>・医療的ケア児支援</li> <li>・周産期におけるグリーンケア</li> <li>・妊婦健診における検査の変更</li> <li>・助産師人材育成</li> </ul>
島根県周産期医療ネットワーク連絡会	R4. 9. 1 17:00-19:00	総合周産期母子医療センター、地域周産期母子医療センター周産期医療機関（病院）関係者、県（医療政策課、健康推進課） 計75名	<p>総合周産期母子医療センター（島根大学医学部附属病院）主催</p> <ul style="list-style-type: none"> <li>・分娩取扱医療機関（病院・診療所）の情報共有の場。医療機能の確認、死亡や重症例等の症例検討なども実施。</li> </ul> <p>【内容】</p> <ul style="list-style-type: none"> <li>・周産期医療調査・搬送調査からの課題</li> <li>・各医療機関の現状・課題</li> <li>・まめネット「周産期医療情報共有システム」</li> <li>・各病院機能と搬送基準</li> <li>・症例検討 他</li> </ul>

## 5 島根県周産期医療に関する調査結果 令和5年度 島根県周産期医療に関する医療機関等調査結果 (令和4年分)

調査対象：分娩取扱い18施設(11病院、7診療所)  
 調査期間：令和4年1月1日～令和4年12月31日の状況(一部、令和5年4月1日時点の状況あり)  
 調査時期：令和5年6月  
 集 計：医療機関等の回答結果を集計  
 調査回答数：分娩取扱い18施設(11病院、7診療所)

### 1. 病床数

令和5年4月1日現在

施設 病院名	産科部門		新生児部門		
	産科病床数	母体・胎児 集中治療室(MFI CU)	重症新生児受 け入れ病床数 (人工換気可能病 床数)	診療報酬上の NICU届出病床 数	GCU(NICU併 設)病床数
松江市立病院	27	0	0	0	0
松江赤十字病院	22	0	6	6	10
雲南市立病院	12	0	0	0	0
県立中央病院	37	0	3	3	12
島根大学医学部附属病院	27	3	12	12	9
大田市立病院	混合	0	0	0	0
公立邑智病院	混合	0	0	0	0
浜田医療センター	混合15	0	0	0	0
済生会江津総合病院	混合	0	0	0	0
益田赤十字病院	混合34	0	1	0	0
隠岐広域連合立隠岐病院	混合	0	0	0	0
病院合計	専用 125床 混合 6病院	3	22	21	31
松江圏域診療所	44				
出雲圏域診療所	28				
診療所合計	72				

### 2. 分娩、死産(自然・人工)、出生数

[R4年]

[参考:R3年]

	分娩数	死産数		出生数	
		里帰り(再掲)	自然死産		人工死産
松江市立病院	192	9	1	0	194
松江赤十字病院	351	47	6	1	350
雲南市立病院	114	19	0	0	114
町立奥出雲病院(R3.3～分娩休止)					
県立中央病院	617	84	8	9	608
島根大学医学部附属病院	574	51	13	4	576
大田市立病院	178	0	2	0	176
公立邑智病院	32	11	0	0	32
浜田医療センター	298	46	1	2	298
済生会江津総合病院	97	16	0	0	98
益田赤十字病院	307	43	1	4	302
隠岐広域連合立隠岐病院	71	9	0	0	71
病院合計	2,831	335 11.8%	32	20	2,819
松江圏域診療所	1,113	130	0	2	1,111
出雲圏域診療所	485	22	6	0	481
診療所合計	1,598	152 9.5%	6	2	1,592
助産所	0	0	0	0	0
助産所合計	0	0 0.0%	0	0	0
R4年島根県合計	4,429	487 11.0%	38	22	4,411
R3年比	-300	-145	4	-11	-319

	分娩数	死産数		出生数	
		里帰り(再掲)	自然死産		人工死産
	204	26	4	0	202
	324	60	3	7	323
	119	20	1	1	117
	5	0	0	0	5
	640	74	3	4	651
	536	90	12	8	546
	188	28	1	0	188
	39	10	0	0	39
	369	76	0	4	365
	81	5	0	1	80
	357	62	3	2	352
	69	7	1	0	68
	2,931	458 15.6%	28	27	2,936
	1,236	146	3	6	1,229
	562	28	3	0	565
	1,798	174 9.7%	6	6	1,794
	0	0	0	0	0
	0	0 0.0%	0	0	0
	4,729	632 13.4%	34	33	4,730

### 3. 体重別出生数

( )多胎児数再掲

体重別出生数	1000g未満	1000g ～1499g	1500g ～1999g	2000g ～2499g	2500g 以上	合計
松江市立病院	0 (0)	0 (0)	1 (0)	21 (4)	172 (2)	194 (6)
松江赤十字病院	0 (0)	4 (1)	16 (4)	70 (25)	260 (8)	350 (38)
雲南市立病院	0 (0)	0 (0)	0 (0)	2 (0)	112 (0)	114 (0)
県立中央病院	3 (0)	1 (0)	8 (1)	52 (9)	544 (5)	608 (15)
島根大学医学部附属病院	7 (1)	11 (4)	25 (7)	84 (20)	450 (3)	577 (35)
大田市立病院	0 (0)	0 (0)	0 (0)	9 (0)	167 (0)	176 (0)
公立邑智病院	0 (0)	0 (0)	0 (0)	2 (0)	30 (0)	32 (0)
浜田医療センター	1 (0)	0 (0)	2 (0)	24 (3)	272 (0)	299 (3)
済生会江津総合病院	0 (0)	0 (0)	0 (0)	1 (0)	97 (1)	98 (1)
益田赤十字病院	0 (0)	3 (0)	6 (0)	8 (0)	285 (0)	302 (0)
隠岐広域連合立隠岐病院	0 (0)	0 (0)	0 (0)	0 (0)	65 (0)	65 (0)
病院合計	11 (1)	19 (5)	58 (12)	273 (61)	2,454 (19)	2,815 (98)
松江圏域診療所	0 (0)	0 (0)	1 (0)	43 (0)	1,067 (1)	1,111 (1)
出雲圏域 "	0 (0)	0 (0)	0 (0)	15 (0)	469 (0)	484 (0)
診療所合計	0 (0)	0 (0)	1 (0)	58 (0)	1,536 (1)	1,595 (1)
助産所合計	0 (0)	0 (0)	0 (0)	0 (0)	0 (0)	0 (0)
R4島根県合計	11 (1)	19 (5)	59 (12)	331 (61)	3,990 (20)	4,410 (99)
R3島根県合計	12 (1)	17 (5)	72 (23)	344 (55)	4,305 (35)	4,750 (119)

\* 出生体重の傾向を把握するものであり、出生数とは必ずしも一致しない。

#### 4. 分娩数の推移

年		H23	H24	H25	H26	H27	H28	H29	H30	R1	R2	R3	R4	
病院	分娩数	3,852	3,884	3,940	3,761	3,780	3,594	3,555	3,432	3,131	3,018	2,931	2,831	
	里帰り出産 (再掲)	分娩数	552	622	624	632	651	630	648	639	541	548	458	335
		割合	14.3	16.0	15.8	16.8	17.2	17.5	18.2	18.6	17.3	17.3	15.6	11.8
診療所	分娩数	1,995	2,014	1,934	1,968	2,168	2,079	2,019	1,875	1,868	1,819	1,798	1,598	
	里帰り出産 (再掲)	分娩数	305	345	308	279	315	262	279	252	222	206	174	152
		割合	15.3	17.1	15.9	14.2	14.5	12.6	13.8	13.4	11.9	11.9	9.7	9.5
助産所	分娩数	16	18	18	18	17	11	6	10	10	0	0	0	
島根県 合計	分娩数	5,863	5,916	5,892	5,747	5,965	5,684	5,580	5,317	5,009	4,837	4,729	4,429	
	里帰り出産 (再掲)	分娩数	857	967	932	911	966	892	927	891	763	754	632	487
		割合	14.6	16.3	15.8	15.9	16.2	15.7	16.6	16.8	15.2	15.6	13.4	11.0

#### 5. 飛び込み分娩

1件の飛び込み分娩があった。

年	H25	H26	H27	H28	H29	H30	R1	R2	R3	R4
件数	5	3	2	4	2	5	1	2	1	1

#### 6. 新生児入院数(NICU病床への入院、又は生後28日以内の入院)

入院数等 病院名	出生体重<1000g		出生体重1000-1499g		出生体重1500-1999g		出生体重2000-2499g		出生体重≥2500g		(出生 体重不 明)	合 計	
	入 院 数	人工 換 気	入 院 数	人工 換 気	入 院 数	人工 換 気	入 院 数	人工 換 気	入 院 数	人工 換 気		入 院 数	人工 換 気
松江市立病院	0	0	0	0	1	0	24	0	114	0	1	140	0
松江赤十字病院	0	0	4	2	18	1	62	7	80	3	0	164	13
雲南市立病院	0	0	0	0	0	0	0	0	0	0	0	0	0
県立中央病院	0	0	1	0	9	1	49	0	309	1	0	368	2
島根大学医学部附属病院	8	7	10	4	24	5	65	6	116	17	0	223	39
大田市立病院	0	0	0	0	0	0	9	0	39	0	0	48	0
公立邑智病院	0	0	0	0	0	0	0	0	0	0	0	0	0
浜田医療センター	1	0	0	0	2	0	21	0	79	0	0	103	0
済生会江津総合病院	0	0	0	0	0	0	1	0	46	0	0	47	0
益田赤十字病院	0	0	3	2	4	0	22	0	113	0	0	142	2
隠岐広域連合立隠岐病院	0	0	0	0	0	0	0	0	0	0	0	0	0
計	9	7	18	8	58	7	253	13	896	21	1	1,235	56

#### 7. 新生児死亡症例

1医療機関で計1件の新生児死亡があった。( \* 報告上、新生児期を超過したものも含む。)





島根の母子保健（令和4年度）  
健やか親子しまね

発行 令和6年4月発行  
島根県健康福祉部健康推進課発行  
島根県松江市殿町1番地  
電話 0852-22-6130