

大腸がん検診未受診者対策事業

【背景】

- 国民健康保険（以下「国保」という）被保険者の大腸がん検診受診率が、近年全国平均を下回る状況が続いている

【対応】

- 令和4年度に県事業としてモデル市町村を選定し、国保被保険者の未受診者対策に効果的な方法を検証

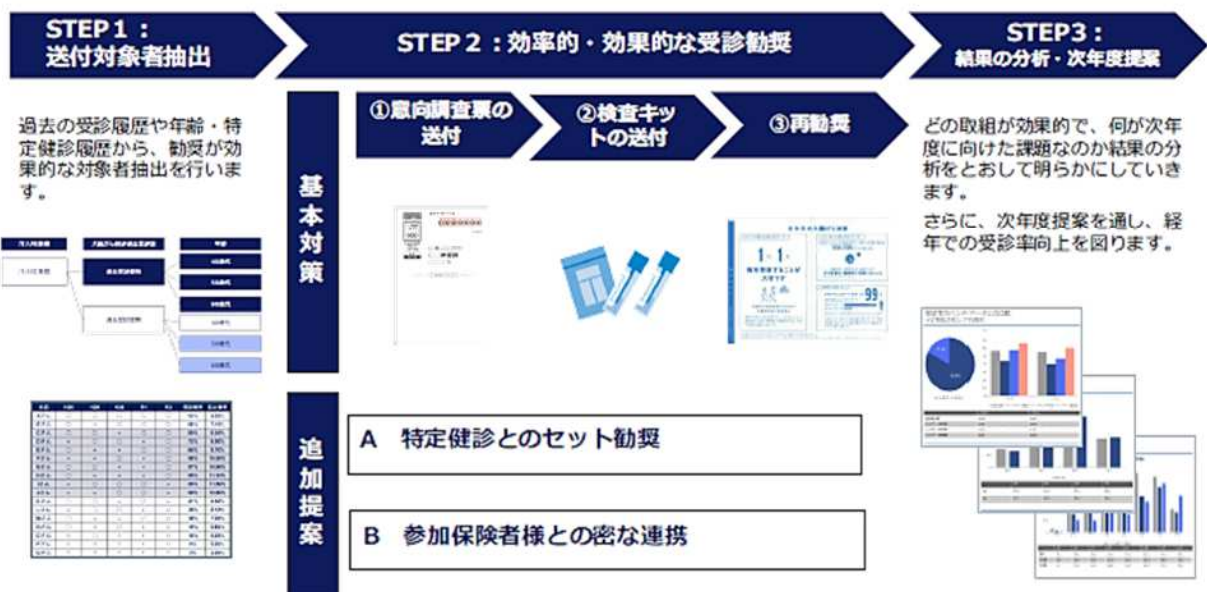
モデル市町村：出雲市、益田市、江津市、吉賀町

- 成果連動型民間委託契約方式（PFS）を採用し、受診勧奨・再勧奨などの対策により受診率が向上した場合、その達成率に応じて委託料を支払う
性能発注により民間事業者のノウハウを活かし、成果の最大化を図る

受託事業者：株式会社キャンサーズキャン

本事業の骨子

大腸がん検診の受診履歴データ等を分析し、対象者の特性に合わせた効率的・効果的な受診勧奨業務を実施します。さらに各保険者様の検診体制に合わせた個別対策及び勧奨結果の分析・次年度施策提案から、単年だけでなく、経年での受診率向上をはかります。



大腸がん検診未受診者対策事業

【令和4年度事業結果】

- (1) 対象 40～69歳の国保被保険者
- (2) 事業目標 大腸がん検診受診率向上 → 早期がん発見者数増加 → 大腸がん死亡率減少
- (3) 成果指標 大腸がん検診受診率
- (4) 事業内容 未受診者の分析、未受診者のうち特定の対象者への受診勧奨の実施

市町村名	出雲市	益田市	江津市	吉賀町
実施内容	【検査費用有料】申込書付き受診勧奨		【検査費用無料】キット送付型受診勧奨	
勧奨者数	10,751人	2,900人	800人	283人
勧奨者のうち受診者数	1,885人	679人	407人	73人
反応率	17.5%	23.4%	50.9%	25.8%



※通常の受診勧奨では、反応率10～15%程度

市町村名	出雲市	益田市	江津市	吉賀町
基準値 ※R3 受診率	12.2%	8.2%	13.4%	31.1%
R4 受診率	23.2%	21.7%	27.8%	45.2%
増減	+11.0%	+13.5%	+14.4%	+14.1%

【令和5年度事業】

モデル市町村：安来市、出雲市、大田市、津和野町

実施内容（予定）

安来市	レセプト情報を活用して、対象者を区分し、それぞれの対象に最も適した受診方法 不定期（回収法）→回収法、不定期（個別） レセプトあり未経験→個別 R1郵送法受診以降未経験・レセプトなし未経験→郵送法
出雲市	SMSを活用した個別勧奨
大田市	地区ごとに適した時期に個別勧奨
津和野町	キット送付による勧奨