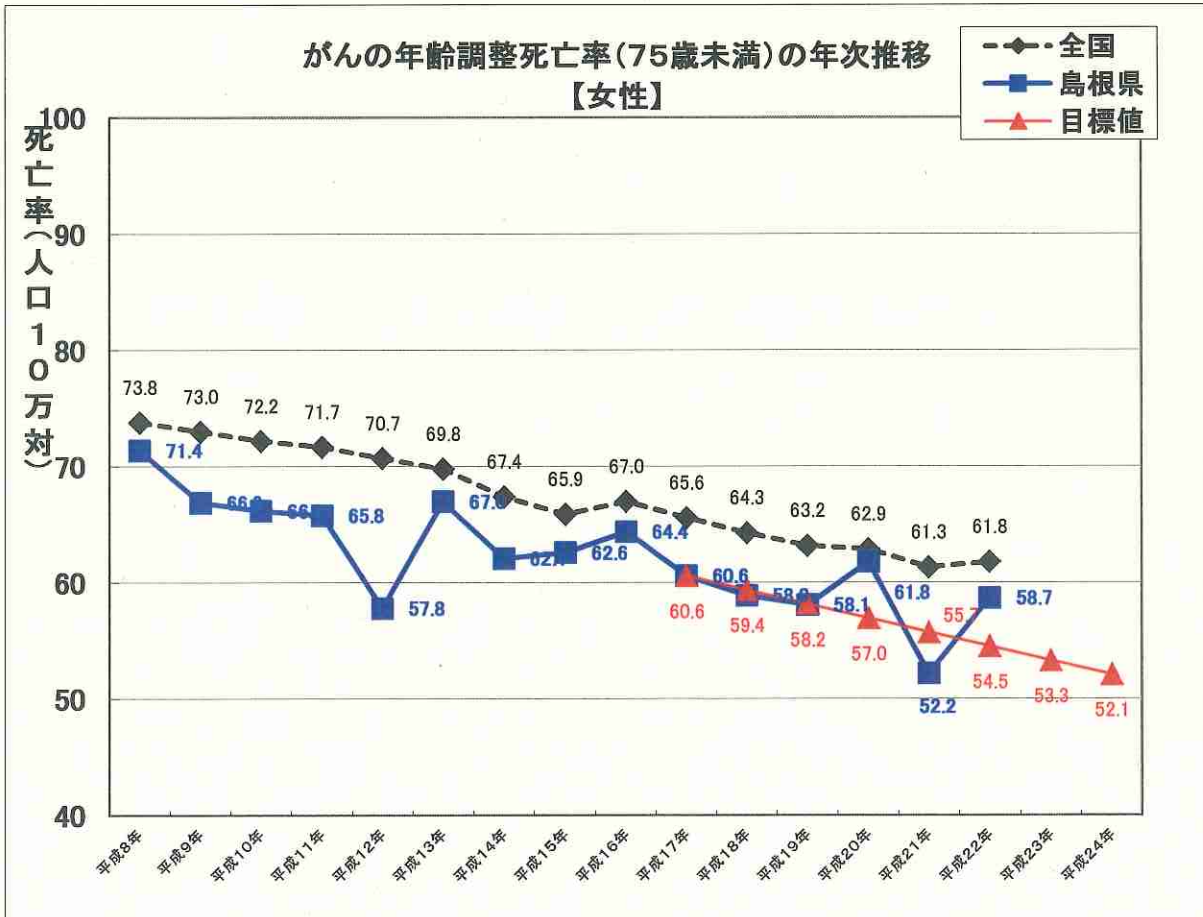
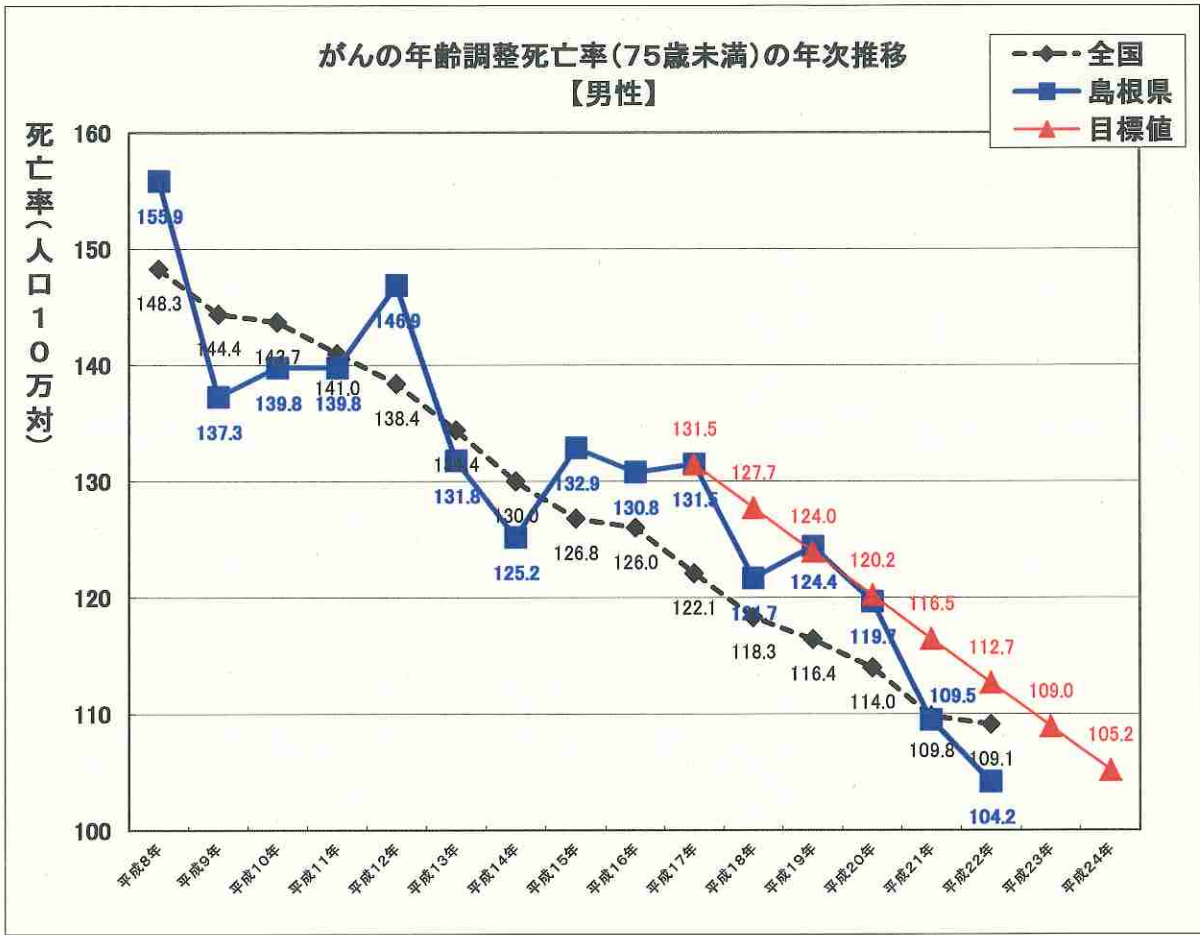


島根県のがんの現状について



都道府県別がん年齢調整死亡率（人口10万対）
2010（平成22年）【男女計】



がん死亡率(75歳未満の年齢調整死亡率)(人口10万対)【男女計】

性別	順位	1995		1996		1997		1998		1999		2000		2001		2002		2003		2004		2005		2006		2007		2008		2009		2010	
		都道府県	値	都道府県	値	都道府県	値	都道府県	値	都道府県	値	都道府県	値	都道府県	値	都道府県	値	都道府県	値	都道府県	値	都道府県	値	都道府県	値	都道府県	値	都道府県	値	都道府県	値	都道府県	値
男女計	1	長野県	88.0	長野県	86.8	長野県	85.3	長野県	84.2	長野県	85.6	長野県	83.6	長野県	79.8	長野県	80.5	長野県	75.5	長野県	79.2	長野県	75.7	長野県	73.7	長野県	72.7	長野県	72.4	長野県	71.1	長野県	67.3
男女計	2	福井県	96.2	福井県	93.6	福井県	91.0	福井県	90.0	福井県	88.8	福井県	89.5	福井県	87.6	福井県	87.1	福井県	81.9	福井県	84.5	福井県	81.6	福井県	78.8	福井県	78.5	福井県	78.1	福井県	73.5	福井県	75.0
男女計	3	熊本県	96.2	熊本県	94.6	熊本県	92.1	熊本県	91.6	熊本県	90.6	熊本県	90.3	熊本県	88.2	熊本県	87.5	熊本県	82.8	熊本県	85.3	熊本県	82.3	熊本県	79.6	熊本県	78.6	熊本県	78.3	熊本県	74.9	熊本県	77.0
男女計	4	沖縄県	96.8	沖縄県	95.4	沖縄県	92.7	沖縄県	92.9	沖縄県	93.1	沖縄県	90.6	沖縄県	88.7	沖縄県	87.7	沖縄県	85.6	沖縄県	88.5	沖縄県	85.5	沖縄県	80.5	沖縄県	79.0	沖縄県	78.4	沖縄県	74.9	沖縄県	77.3
男女計	5	香川県	98.2	香川県	95.7	香川県	94.2	香川県	93.8	香川県	93.2	香川県	90.6	香川県	89.6	香川県	89.0	香川県	85.1	香川県	88.5	香川県	85.2	香川県	82.2	香川県	79.0	香川県	78.4	香川県	75.4	香川県	77.4
男女計	6	三重県	98.7	三重県	97.1	三重県	94.6	三重県	94.1	三重県	93.2	三重県	90.7	三重県	89.8	三重県	89.0	三重県	86.8	三重県	89.6	三重県	86.6	三重県	82.1	三重県	79.4	三重県	78.9	三重県	75.6	三重県	77.4
男女計	7	鹿児島県	99.1	鹿児島県	97.9	鹿児島県	94.6	鹿児島県	94.0	鹿児島県	93.9	鹿児島県	91.7	鹿児島県	90.9	鹿児島県	89.2	鹿児島県	87.3	鹿児島県	84.3	鹿児島県	81.3	鹿児島県	78.4	鹿児島県	77.9	鹿児島県	75.7	鹿児島県	78.2	鹿児島県	78.2
男女計	8	山形県	99.2	山形県	98.5	山形県	96.2	山形県	95.9	山形県	95.1	山形県	94.3	山形県	91.7	山形県	90.6	山形県	87.9	山形県	87.3	山形県	84.4	山形県	82.3	山形県	80.1	山形県	79.1	山形県	76.1	山形県	79.3
男女計	9	大分県	99.6	大分県	96.9	大分県	95.5	大分県	95.4	大分県	94.2	大分県	91.7	大分県	90.7	大分県	89.8	大分県	88.3	大分県	88.0	大分県	85.0	大分県	83.1	大分県	81.3	大分県	81.3	大分県	77.9	大分県	79.4
男女計	10	岩手県	100.0	岩手県	98.5	岩手県	96.8	岩手県	96.8	岩手県	95.1	岩手県	94.3	岩手県	91.7	岩手県	90.6	岩手県	88.3	岩手県	88.3	岩手県	85.4	岩手県	83.3	岩手県	80.1	岩手県	79.4	岩手県	76.1	岩手県	79.3
男女計	11	滋賀県	99.6	滋賀県	97.7	滋賀県	95.5	滋賀県	95.2	滋賀県	94.2	滋賀県	91.7	滋賀県	90.9	滋賀県	89.2	滋賀県	87.3	滋賀県	84.3	滋賀県	81.3	滋賀県	78.4	滋賀県	77.9	滋賀県	75.7	滋賀県	78.2	滋賀県	78.2
男女計	12	宮城県	100.1	宮城県	98.0	宮城県	96.3	宮城県	96.3	宮城県	94.6	宮城県	93.8	宮城県	91.1	宮城県	90.4	宮城県	88.3	宮城県	88.3	宮城県	85.5	宮城県	83.5	宮城県	81.5	宮城県	81.5	宮城県	78.5	宮城県	79.5
男女計	13	静岡県	100.4	静岡県	101.2	静岡県	99.0	静岡県	99.0	静岡県	97.4	静岡県	96.7	静岡県	94.0	静岡県	93.4	静岡県	90.4	静岡県	88.3	静岡県	85.5	静岡県	83.5	静岡県	81.5	静岡県	81.5	静岡県	78.5	静岡県	79.5
男女計	14	高知県	101.2	高知県	101.4	高知県	99.2	高知県	99.2	高知県	97.8	高知県	97.5	高知県	94.8	高知県	94.2	高知県	90.4	高知県	88.3	高知県	85.5	高知県	83.5	高知県	81.5	高知県	81.5	高知県	78.5	高知県	79.5
男女計	15	富山県	101.6	富山県	101.5	富山県	99.3	富山県	99.3	富山県	97.8	富山県	97.5	富山県	94.8	富山県	94.2	富山県	90.4	富山県	88.3	富山県	85.5	富山県	83.5	富山県	81.5	富山県	81.5	富山県	78.5	富山県	79.5
男女計	16	岐阜県	102.2	岐阜県	101.7	岐阜県	99.7	岐阜県	99.7	岐阜県	98.4	岐阜県	97.2	岐阜県	94.8	岐阜県	94.2	岐阜県	90.4	岐阜県	88.3	岐阜県	85.5	岐阜県	83.5	岐阜県	81.5	岐阜県	81.5	岐阜県	78.5	岐阜県	79.5
男女計	17	石川県	102.3	石川県	102.3	石川県	100.3	石川県	100.3	石川県	98.9	石川県	98.9	石川県	96.0	石川県	95.4	石川県	91.6	石川県	89.5	石川県	86.7	石川県	84.7	石川県	82.7	石川県	82.7	石川県	79.7	石川県	81.0
男女計	18	岡山県	102.4	岡山県	102.4	岡山県	100.3	岡山県	100.3	岡山県	98.9	岡山県	98.9	岡山県	96.0	岡山県	95.4	岡山県	91.6	岡山県	89.5	岡山県	86.7	岡山県	84.7	岡山県	82.7	岡山県	82.7	岡山県	79.7	岡山県	81.0
男女計	19	愛媛県	102.6	愛媛県	102.6	愛媛県	100.3	愛媛県	100.3	愛媛県	98.9	愛媛県	98.9	愛媛県	96.0	愛媛県	95.4	愛媛県	91.6	愛媛県	89.5	愛媛県	86.7	愛媛県	84.7	愛媛県	82.7	愛媛県	82.7	愛媛県	79.7	愛媛県	81.0
男女計	20	山梨県	102.9	山梨県	102.9	山梨県	100.5	山梨県	100.5	山梨県	99.5	山梨県	99.5	山梨県	96.6	山梨県	96.0	山梨県	92.2	山梨県	90.1	山梨県	87.3	山梨県	85.3	山梨県	83.3	山梨県	83.3	山梨県	80.3	山梨県	81.6
男女計	21	岐阜県	103.1	岐阜県	102.9	岐阜県	101.4	岐阜県	101.4	岐阜県	100.1	岐阜県	99.7	岐阜県	96.6	岐阜県	96.0	岐阜県	92.2	岐阜県	90.1	岐阜県	87.3	岐阜県	85.3	岐阜県	83.3	岐阜県	83.3	岐阜県	80.3	岐阜県	81.6
男女計	22	岐阜県	103.3	岐阜県	103.1	岐阜県	101.5	岐阜県	101.5	岐阜県	100.1	岐阜県	99.7	岐阜県	96.6	岐阜県	96.0	岐阜県	92.2	岐阜県	90.1	岐阜県	87.3	岐阜県	85.3	岐阜県	83.3	岐阜県	83.3	岐阜県	80.3	岐阜県	81.6
男女計	23	滋賀県	103.7	滋賀県	103.4	滋賀県	102.9	滋賀県	102.9	滋賀県	101.8	滋賀県	101.8	滋賀県	98.9	滋賀県	98.2	滋賀県	94.4	滋賀県	92.4	滋賀県	89.5	滋賀県	87.5	滋賀県	85.5	滋賀県	85.5	滋賀県	82.5	滋賀県	83.8
男女計	24	新潟県	104.8	新潟県	104.3	新潟県	103.2	新潟県	103.2	新潟県	101.8	新潟県	101.8	新潟県	98.9	新潟県	98.2	新潟県	94.4	新潟県	92.4	新潟県	89.5	新潟県	87.5	新潟県	85.5	新潟県	85.5	新潟県	82.5	新潟県	83.8
男女計	25	京都府	104.8	京都府	104.8	京都府	103.2	京都府	103.2	京都府	101.8	京都府	101.8	京都府	98.9	京都府	98.2	京都府	94.4	京都府	92.4	京都府	89.5	京都府	87.5	京都府	85.5	京都府	85.5	京都府	82.5	京都府	83.8
男女計	26	愛知県	106.1	愛知県	106.8	愛知県	105.0	愛知県	105.0	愛知県	103.9	愛知県	103.9	愛知県	101.0	愛知県	100.4	愛知県	96.6	愛知県	94.6	愛知県	91.7	愛知県	89.7	愛知県	87.7	愛知県	87.7	愛知県	84.7	愛知県	86.0
男女計	27	茨城県	106.5	茨城県	107.2	茨城県	105.3	茨城県	105.3	茨城県	104.2	茨城県	104.2	茨城県	101.3	茨城県	100.7	茨城県	97.4	茨城県	95.4	茨城県	92.5	茨城県	90.5	茨城県	88.5	茨城県	88.5	茨城県	85.5	茨城県	86.8
男女計	28	愛知県	106.5	愛知県	107.3	愛知県	105.5	愛知県	105.5	愛知県	104.4	愛知県	104.4	愛知県	101.4	愛知県	100.8	愛知県	97.4	愛知県	95.4	愛知県	92.5	愛知県	90.5	愛知県	88.5	愛知県	88.5	愛知県	85.5	愛知県	86.8
男女計	29	徳島県	107.0	徳島県	107.4	徳島県	105.4	徳島県	105.4	徳島県	104.3	徳島県	104.3	徳島県	101.4	徳島県	100.8	徳島県	97.4	徳島県	95.4	徳島県	92.5	徳島県	90.5	徳島県	88.5	徳島県	88.5	徳島県	85.5	徳島県	86.8
男女計	30	埼玉県	107.3	埼玉県	108.4	埼玉県	106.5	埼玉県	106.5	埼玉県	105.4	埼玉県	105.4	埼玉県	102.5	埼玉県	101.9	埼玉県	98.4	埼玉県	96.4	埼玉県	93.5	埼玉県	91.5	埼玉県	89.5	埼玉県	89.5	埼玉県	86.5	埼玉県	87.8
男女計	31	千葉県	108.8	千葉県	108.7	千葉県	106.5	千葉県	106.5	千葉県	105.4	千葉県	105.4	千葉県	102.5	千葉県	101.9	千葉県	98.4	千葉県	96.4	千葉県	93.5	千葉県	91.5	千葉県	89.5	千葉県	89.5	千葉県	86.5	千葉県	87.8
男女計	32	鳥取県	109.0	鳥取県	108.7	鳥取県	106.6	鳥取県	106.6	鳥取県	105.5	鳥取県	105.5	鳥取県	102.6	鳥取県	102.0	鳥取県	99.4	鳥取県	97.4	鳥取県	94.5	鳥取県	92.5	鳥取県	90.5	鳥取県	90.5	鳥取県	87.5	鳥取県	88.8
男女計	33	山口県	109.8	山口県	108.9	山口県	106.6	山口県	106.6	山口県	105.5	山口県	105.5	山口県	102.6	山口県	102.0	山口県	99.4	山口県	97.4	山口県	94.5	山口県	92.5	山口県	90.5	山口県	90.5	山口県	87.5	山口県	88.8
男女計	34	奈良県	110.3	奈良県	109.4	奈良県	107.2	奈良県	107.2	奈良県	106.1	奈良県	106.1	奈良県	103.2	奈良県	102.6	奈良県	99.4	奈良県	97.4	奈良県	94.5	奈良県	92.5	奈良県	90.5	奈良県	90.5	奈良県	87.5	奈良県	88.8
男女計	35	北海道	110.9	北海道	111.2	北海道	108.4	北海道	108.4	北海道	107.3	北海道	107.3	北海道	104.4	北海道	103.8	北海道	100.6	北海道	98.6	北海道	95.7	北海道	93.7	北海道	91.7	北海道	91.7	北海道	88.7	北海道	90.0
男女計	36	神奈川県	111.0	神奈川県	111.2	神奈川県	108.4	神奈川県	108.4	神奈川県	107.3	神奈川県	107.3	神奈川県	104.4	神奈川県	103.8	神奈川県	100.6	神奈川県	98.6	神奈川県	95.7	神奈川県	93.7	神奈川県	91.7	神奈川県	91.7	神奈川県	88.7	神奈川県	90.0
男女計	37	秋田県	111.2	秋田県	111.8	秋田県	108.4	秋田県	108.4	秋田県	107.3	秋田県	107.3	秋田県	104.4	秋田県	103.8	秋田県	100.6	秋田県	98.6	秋田県	95.7	秋田県	93.7	秋田県	91.7	秋田県	91.7	秋田県	88.7	秋田県	90.0
男女計	38																																

都道府県別がん年齢調整死亡率（人口10万対）
2010年（平成22年）【男性】

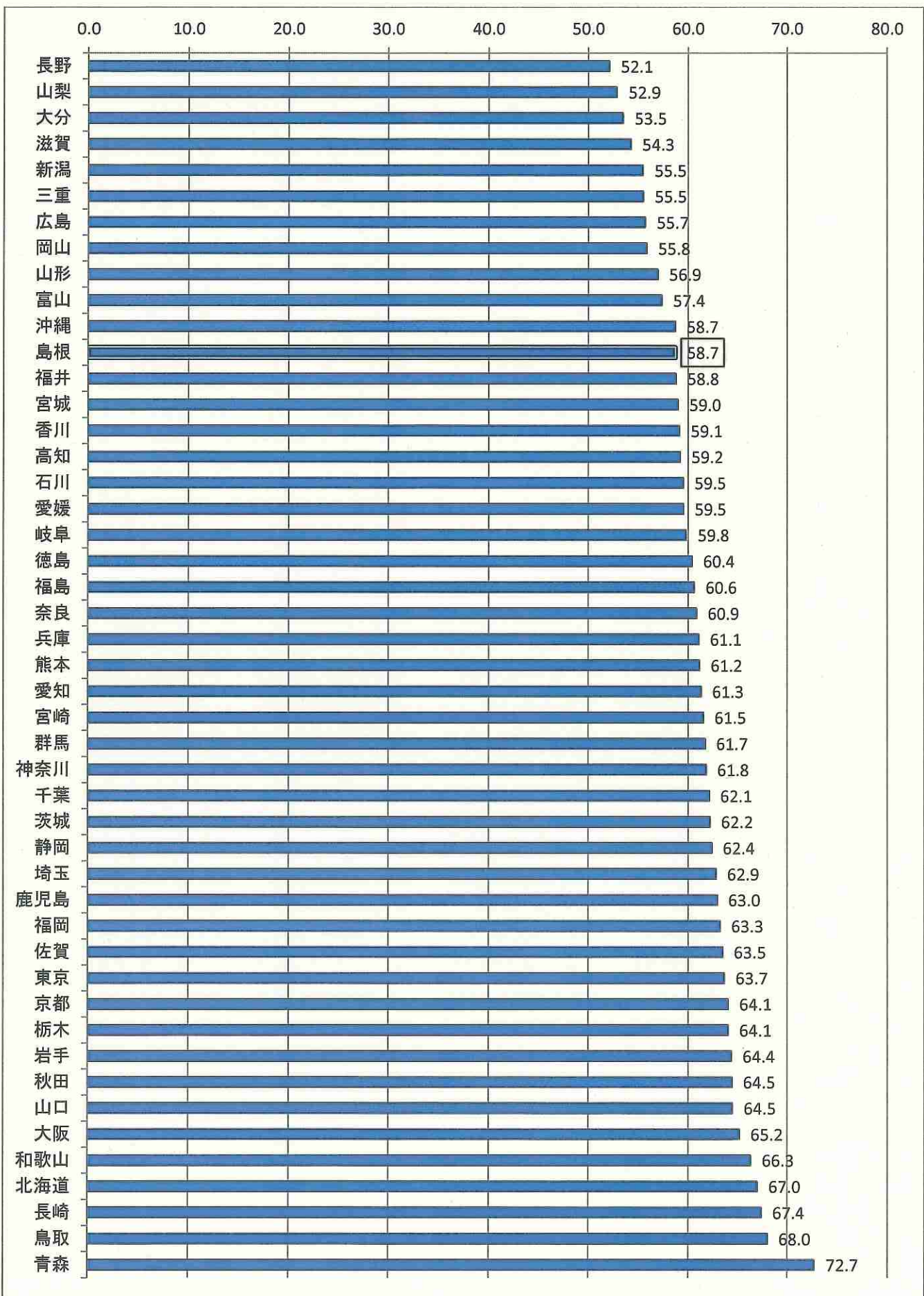


がん死亡率(75歳未満の年齢調整死亡率)(人口10万対)【男性】

性別	1995		1996		1997		1998		1999		2000		2001		2002		2003		2004		2005		2006		2007		2008		2009		2010		
	順位	値	順位	値	順位	値	順位	値	順位	値	順位	値	順位	値	順位	値	順位	値	順位	値	順位	値	順位	値	順位	値	順位	値	順位	値			
男 1	長野県	115.9	長野県	112.0	長野県	110.4	長野県	108.8	長野県	108.8	長野県	108.8	長野県	108.8	長野県	108.8	長野県	108.8	長野県	108.8	長野県	108.8	長野県	108.8	長野県	108.8	長野県	108.8	長野県	108.8	長野県	108.8	
男 2	岐阜県	131.6	福井県	124.6	福井県	124.0	福井県	124.2	福井県	124.0	福井県	124.2	福井県	124.0	福井県	124.2	福井県	124.0	福井県	124.2	福井県	124.0	福井県	124.2	福井県	124.0	福井県	124.2	福井県	124.0	福井県	124.2	
男 3	福井県	131.9	岩手県	129.1	岩手県	127.4	岩手県	128.1	岩手県	128.1	岩手県	128.1	岩手県	128.1	岩手県	128.1	岩手県	128.1	岩手県	128.1	岩手県	128.1	岩手県	128.1	岩手県	128.1	岩手県	128.1	岩手県	128.1	岩手県	128.1	
男 4	香川県	133.2	岩手県	129.1	岩手県	127.4	岩手県	128.1	岩手県	128.1	岩手県	128.1	岩手県	128.1	岩手県	128.1	岩手県	128.1	岩手県	128.1	岩手県	128.1	岩手県	128.1	岩手県	128.1	岩手県	128.1	岩手県	128.1	岩手県	128.1	
男 5	群馬県	133.2	岐阜県	128.6	福井県	127.9	福井県	127.9	福井県	127.9	福井県	127.9	福井県	127.9	福井県	127.9	福井県	127.9	福井県	127.9	福井県	127.9	福井県	127.9	福井県	127.9	福井県	127.9	福井県	127.9	福井県	127.9	
男 6	熊本県	134.5	三重県	133.7	山梨県	129.3	三重県	131.7	三重県	131.7	三重県	131.7	三重県	131.7	三重県	131.7	三重県	131.7	三重県	131.7	三重県	131.7	三重県	131.7	三重県	131.7	三重県	131.7	三重県	131.7	三重県	131.7	
男 7	三重県	134.8	滋賀県	134.0	高知県	129.5	山梨県	131.8	三重県	131.8	三重県	131.8	三重県	131.8	三重県	131.8	三重県	131.8	三重県	131.8	三重県	131.8	三重県	131.8	三重県	131.8	三重県	131.8	三重県	131.8	三重県	131.8	
男 8	沖縄県	135.7	福井県	135.8	三重県	130.2	山梨県	134.4	三重県	134.4	三重県	134.4	三重県	134.4	三重県	134.4	三重県	134.4	三重県	134.4	三重県	134.4	三重県	134.4	三重県	134.4	三重県	134.4	三重県	134.4	三重県	134.4	
男 9	滋賀県	135.7	福井県	135.8	三重県	130.2	山梨県	134.4	三重県	134.4	三重県	134.4	三重県	134.4	三重県	134.4	三重県	134.4	三重県	134.4	三重県	134.4	三重県	134.4	三重県	134.4	三重県	134.4	三重県	134.4	三重県	134.4	
男 10	大分県	137.5	福井県	138.4	三重県	132.0	山梨県	134.5	三重県	134.5	三重県	134.5	三重県	134.5	三重県	134.5	三重県	134.5	三重県	134.5	三重県	134.5	三重県	134.5	三重県	134.5	三重県	134.5	三重県	134.5	三重県	134.5	
男 11	山形県	137.7	宮崎県	138.9	富山県	132.4	滋賀県	135.0	大分県	131.2	高知県	130.2	富山県	126.7	山梨県	119.9	滋賀県	117.5	岐阜県	110.7	静岡県	111.8	静岡県	111.8	静岡県	111.8	静岡県	111.8	静岡県	111.8	静岡県	111.8	
男 12	山梨県	138.0	熊本県	139.0	岐阜県	133.9	埼玉県	135.7	静岡県	131.5	静岡県	127.8	宮崎県	122.5	山梨県	121.3	静岡県	117.9	静岡県	115.3	静岡県	115.3	静岡県	115.3	静岡県	115.3	静岡県	115.3	静岡県	115.3	静岡県	115.3	
男 13	岩手県	138.6	滋賀県	139.7	静岡県	134.4	石川県	136.6	山形県	133.8	愛知県	131.6	宮崎県	128.9	静岡県	121.3	静岡県	118.5	宮崎県	113.5	岩手県	113.1	岩手県	113.1	岩手県	113.1	岩手県	113.1	岩手県	113.1	岩手県	113.1	
男 14	鹿児島県	138.7	愛知県	140.1	石川県	136.4	山形県	133.8	愛知県	133.8	愛知県	132.0	神奈川県	128.9	静岡県	121.3	静岡県	118.5	宮崎県	113.5	岩手県	113.1	岩手県	113.1	岩手県	113.1	岩手県	113.1	岩手県	113.1	岩手県	113.1	
男 15	静岡県	139.1	静岡県	140.4	岩手県	136.4	山形県	133.8	愛知県	133.8	愛知県	132.0	神奈川県	128.9	静岡県	121.3	静岡県	118.5	宮崎県	113.5	岩手県	113.1	岩手県	113.1	岩手県	113.1	岩手県	113.1	岩手県	113.1	岩手県	113.1	
男 16	宮崎県	139.1	静岡県	140.4	岩手県	136.4	山形県	133.8	愛知県	133.8	愛知県	132.0	神奈川県	128.9	静岡県	121.3	静岡県	118.5	宮崎県	113.5	岩手県	113.1	岩手県	113.1	岩手県	113.1	岩手県	113.1	岩手県	113.1	岩手県	113.1	
男 17	石川県	140.3	栃木県	141.1	宮崎県	136.7	高知県	137.5	埼玉県	135.3	滋賀県	132.3	香川県	129.4	山梨県	128.8	鹿児島県	122.1	千葉県	116.0	富山県	116.0	富山県	116.0	富山県	116.0	富山県	116.0	富山県	116.0	富山県	116.0	富山県
男 18	富山県	140.8	岡山県	141.2	鳥取県	137.3	岩手県	137.5	石川県	135.3	神奈川県	132.4	岡山県	130.0	静岡県	124.9	愛知県	122.4	高知県	116.4	埼玉県	114.9	埼玉県	114.9	埼玉県	114.9	埼玉県	114.9	埼玉県	114.9	埼玉県	114.9	
男 19	愛知県	141.0	愛知県	142.2	宮崎県	142.6	宮崎県	138.0	鹿児島県	137.3	神奈川県	133.5	静岡県	130.0	岡山県	125.1	岡山県	122.5	岡山県	117.8	千葉県	117.8	千葉県	117.8	千葉県	117.8	千葉県	117.8	千葉県	117.8	千葉県	117.8	千葉県
男 20	愛知県	141.9	愛知県	142.6	宮崎県	142.6	宮崎県	138.0	鹿児島県	137.3	神奈川県	133.5	静岡県	130.0	岡山県	125.1	岡山県	122.5	岡山県	117.8	千葉県	117.8	千葉県	117.8	千葉県	117.8	千葉県	117.8	千葉県	117.8	千葉県	117.8	千葉県
男 21	高知県	142.0	香川県	143.4	埼玉県	139.4	神奈川県	138.5	神奈川県	137.3	神奈川県	133.5	静岡県	130.0	岡山県	125.1	岡山県	122.5	岡山県	117.8	千葉県	117.8	千葉県	117.8	千葉県	117.8	千葉県	117.8	千葉県	117.8	千葉県	117.8	千葉県
男 22	埼玉県	142.0	山形県	143.9	鹿児島県	139.5	宮崎県	139.6	愛知県	137.6	石川県	133.7	徳島県	131.4	岩手県	125.4	高知県	125.2	神奈川県	118.3	石川県	118.3	石川県	118.3	石川県	118.3	石川県	118.3	石川県	118.3	石川県	118.3	
男 23	栃木県	143.3	新潟県	144.0	香川県	140.2	鳥取県	139.8	千葉県	137.9	茨城県	137.9	栃木県	131.6	埼玉県	126.7	石川県	124.4	宮崎県	123.6	徳島県	119.0	山形県	116.6	千葉県	114.0	高知県	111.1	新潟県	107.1	鹿児島県	106.9	
男 24	新潟県	144.4	宮崎県	144.3	神奈川県	140.7	千葉県	140.7	千葉県	138.0	山形県	136.1	岩手県	131.6	神奈川県	126.8	神奈川県	124.5	茨城県	123.8	埼玉県	119.3	愛知県	116.9	東京都	114.0	山梨県	111.5	千葉県	107.4	鹿児島県	107.1	
男 25	京都府	145.0	高知県	145.1	山形県	141.0	富山県	141.1	宮崎県	138.5	埼玉県	136.7	徳島県	131.8	岩手県	125.4	高知県	127.3	宮崎県	124.7	愛知県	119.4	愛知県	117.4	埼玉県	114.1	岩手県	111.7	埼玉県	107.5	茨城県	107.2	
男 26	京都府	145.0	高知県	145.1	山形県	141.0	富山県	141.1	宮崎県	138.5	埼玉県	136.7	徳島県	131.8	岩手県	125.4	高知県	127.3	宮崎県	124.7	愛知県	119.4	愛知県	117.4	埼玉県	114.1	岩手県	111.7	埼玉県	107.5	茨城県	107.2	
男 27	茨城県	145.0	東京都	145.8	大分県	141.2	茨城県	141.4	茨城県	138.7	福島県	137.7	鹿児島県	133.9	新潟県	127.9	新潟県	125.9	福島県	125.4	福島県	119.5	東京都	118.2	東京都	115.1	福島県	112.9	新潟県	108.1	栃木県	107.3	
男 28	宮崎県	145.3	神奈川県	146.0	千葉県	141.9	宮崎県	141.5	福島県	139.3	東京都	138.0	福島県	135.2	東京都	128.0	北海道	126.6	北海道	125.4	東京都	121.5	茨城県	118.7	福島県	115.2	山形県	112.9	宮崎県	108.1	埼玉県	107.6	
男 29	神奈川県	146.6	茨城県	146.8	愛知県	146.8	東京都	143.0	東京都	142.3	愛知県	140.2	東京都	135.6	大分県	129.9	大分県	126.8	大分県	125.9	岩手県	121.5	山梨県	119.1	鹿児島県	115.4	埼玉県	113.0	鳥取県	109.5	奈良県	107.8	
男 30	千葉県	146.6	山梨県	146.5	新潟県	144.1	北海道	143.8	鳥取県	141.6	北海道	140.3	奈良県	136.1	鹿児島県	129.6	茨城県	126.9	茨城県	125.9	東京都	121.5	山梨県	119.1	鹿児島県	115.4	埼玉県	113.0	鳥取県	109.5	奈良県	107.8	
男 31	愛知県	146.8	福島県	147.6	徳島県	144.6	奈良県	145.7	京都府	140.1	新潟県	140.5	山形県	136.4	鹿児島県	129.6	茨城県	126.9	茨城県	125.9	東京都	121.5	山梨県	119.1	鹿児島県	115.4	埼玉県	113.0	鳥取県	109.5	奈良県	107.8	
男 32	徳島県	149.4	奈良県	147.9	茨城県	145.8	新潟県	146.2	北海道	147.5	徳島県	145.0	山形県	136.4	鹿児島県	129.6	茨城県	126.9	茨城県	125.9	東京都	121.5	山梨県	119.1	鹿児島県	115.4	埼玉県	113.0	鳥取県	109.5	奈良県	107.8	
男 33	東京都	149.5	東京都	148.5	奈良県	146.3	奈良県	146.6	茨城県	145.8	新潟県	145.0	山形県	136.4	鹿児島県	129.6	茨城県	126.9	茨城県	125.9	東京都	121.5	山梨県	119.1	鹿児島県	115.4	埼玉県	113.0	鳥取県	109.5	奈良県	107.8	
男 34	鳥取県	149.9	千葉県	148.8	東京都	146.7	東京都	147.0	東京都	145.5	愛知県	141.6	北海道	138.5	北海道	137.7	北海道	130.1	山口県	130.4	徳島県	129.8	鳥取県	121.7	鳥取県	120.8	山口県	116.2	岩手県	113.8	山口県	114.3	
男 35	奈良県	152.9	北海道	154.0	北海道	148.1	鳥取県	148.1	新潟県	148.5	鳥取県	143.2	大分県	139.3	鳥取県	134.3	奈良県	130.4	奈良県	130.4	東京都	121.7	鳥取県	121.7	鳥取県	120.8	山口県	116.2	岩手県	113.8	山口県	114.3	
男 36	北海道	153.4	鳥取県	153.9	鳥取県	148.6	鳥取県	148.1	新潟県	148.5	鳥取県	143.2	大分県	139.3	鳥取県	134.3	奈良県	130.4	奈良県	130.4	東京都	121.7	鳥取県	121.7	鳥取県	120.8	山口県	116.2	岩手県	113.8	山口県	114.3	
男 37	秋田県	154.1	鳥取県	154.9	鳥取県	148.6	鳥取県	148.1	新潟県	148.5	鳥取県	143.2	大分県	139.3	鳥取県	134.3	奈良県</																

都道府県別がん年齢調整死亡率（人口10万対）

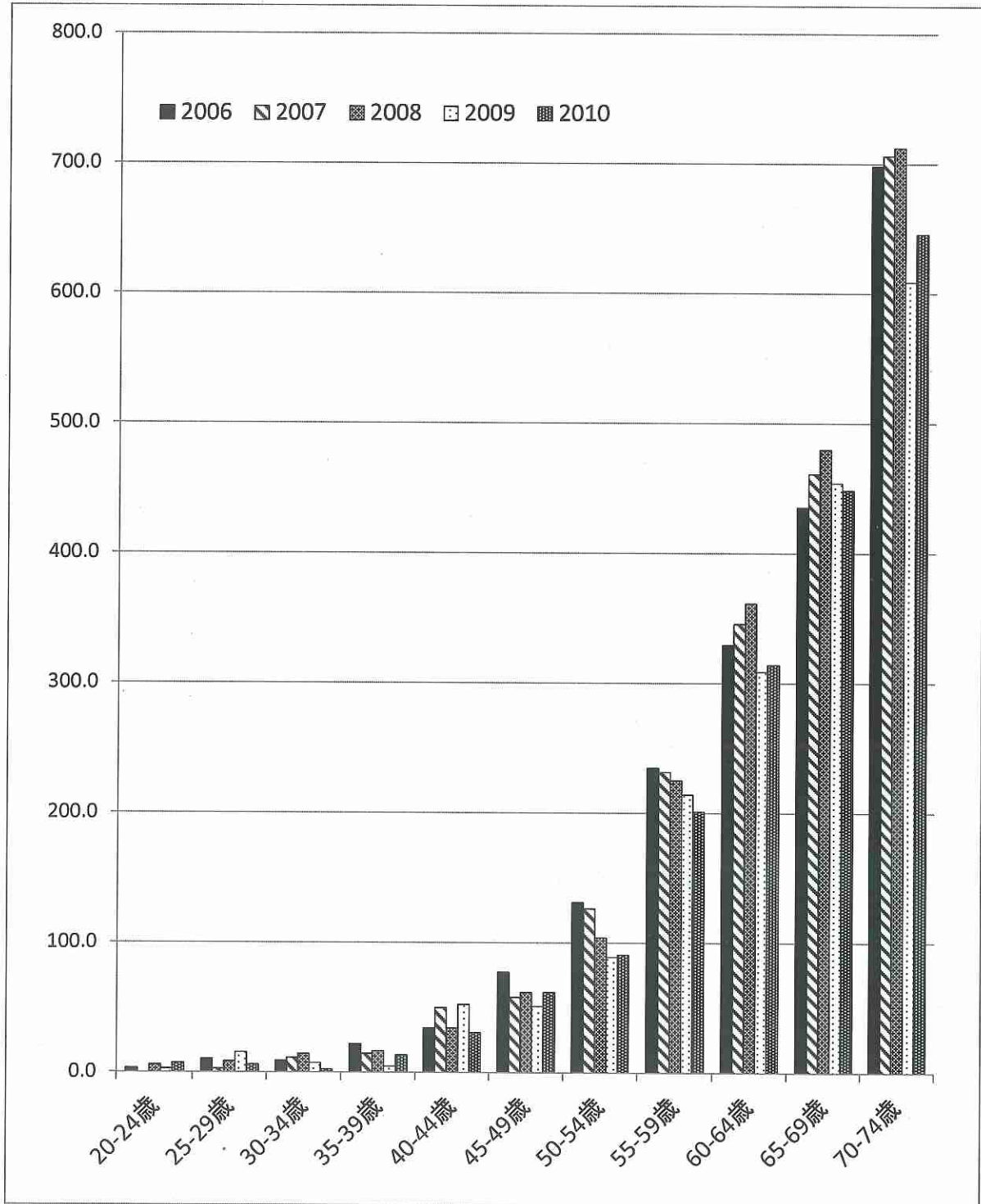
2010年（平成22年）【女性】



がん死亡率(75歳未満の年齢調整死亡率)(人口10万対)【女性】

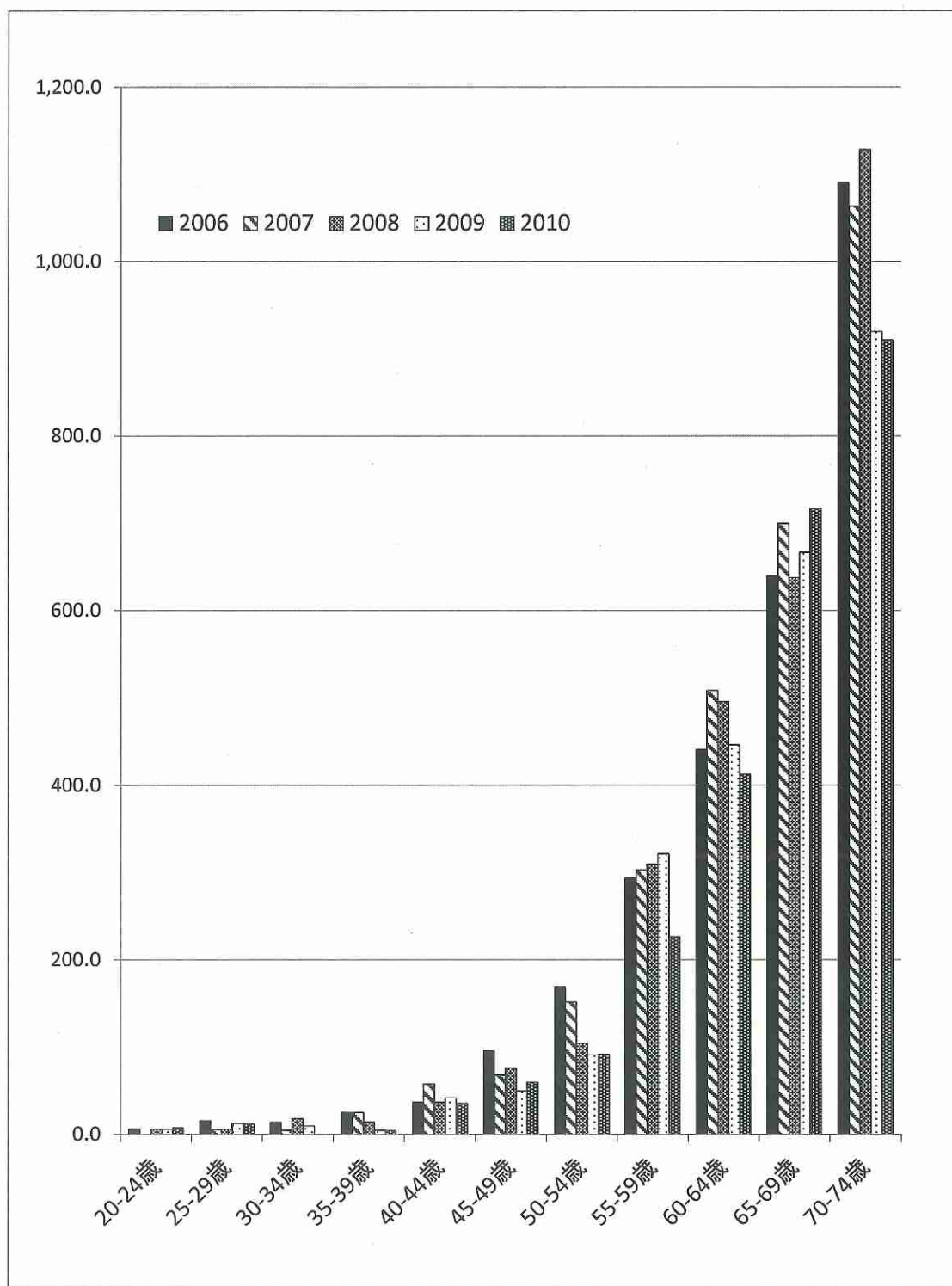
性別	1995		1996		1997		1998		1999		2000		2001		2002		2003		2004		2005		2006		2007		2008		2009		2010	
	値	都道府県	値	都道府県	値	都道府県	値	都道府県	値	都道府県	値	都道府県	値	都道府県	値	都道府県	値	都道府県	値	都道府県	値	都道府県	値	都道府県	値	都道府県	値	都道府県	値	都道府県	値	都道府県
女 1	643	長野県	617	高知県	613	山梨県	580	山梨県	578	山梨県	578	山梨県	552	滋賀県	551	岡山県	558	香川県	542	香川県	535	岡山県	535	岡山県	524	福井県	493	三重県	493	福井県		
女 2	556	群馬県	625	長野県	629	長野県	591	長野県	592	長野県	592	長野県	569	愛媛県	569	岡山県	574	長野県	549	長野県	540	滋賀県	540	滋賀県	528	三重県	517	三重県	517	山梨県		
女 3	662	福井県	630	岡山県	619	沖縄県	610	山梨県	600	山梨県	600	山梨県	578	高知県	578	山梨県	571	鹿児島県	556	大分県	554	山梨県	552	山梨県	552	山梨県	522	山梨県	522	大分県	535	大分県
女 4	666	高知県	630	高知県	621	新潟県	612	新潟県	608	新潟県	610	新潟県	578	香川県	578	香川県	593	大分県	559	山梨県	559	山梨県	557	山梨県	557	山梨県	522	山梨県	522	滋賀県	543	滋賀県
女 5	666	岡山県	636	熊本県	630	山梨県	621	山梨県	621	山梨県	621	山梨県	607	静岡県	607	静岡県	608	高知県	580	静岡県	580	静岡県	566	高知県	566	高知県	559	香川県	528	新潟県	555	新潟県
女 6	667	熊本県	658	熊本県	641	山梨県	632	山梨県	632	山梨県	632	山梨県	608	高知県	608	高知県	608	高知県	592	山梨県	592	山梨県	565	長野県	561	岡山県	541	三重県	541	三重県	555	三重県
女 7	669	静岡県	640	静岡県	643	岩手県	646	岩手県	646	岩手県	646	岩手県	633	福井県	633	福井県	633	福井県	608	山梨県	608	山梨県	578	福井県	562	岡山県	544	岡山県	544	岡山県	557	岡山県
女 8	678	静岡県	660	静岡県	640	群馬県	647	群馬県	647	群馬県	647	群馬県	637	新潟県	637	新潟県	612	新潟県	598	新潟県	598	新潟県	582	徳島県	572	徳島県	547	岡山県	547	岡山県	558	岡山県
女 9	680	高知県	662	空知道	645	空知道	645	空知道	645	空知道	645	空知道	645	空知道	645	空知道	619	空知道	601	空知道	601	空知道	589	山梨県	573	山梨県	549	山梨県	549	山梨県	569	山梨県
女 10	685	香川県	656	滋賀県	648	山梨県	648	山梨県	648	山梨県	648	山梨県	619	山梨県	619	山梨県	604	山梨県	595	山梨県	595	山梨県	581	奈良県	573	奈良県	552	山梨県	552	山梨県	574	山梨県
女 11	686	山梨県	678	山梨県	666	山梨県	666	山梨県	666	山梨県	666	山梨県	620	宮城県	620	宮城県	608	宮城県	608	宮城県	608	宮城県	581	山梨県	581	山梨県	583	山梨県	583	山梨県	587	山梨県
女 12	686	鹿児島県	679	鹿児島県	669	鹿児島県	669	鹿児島県	669	鹿児島県	669	鹿児島県	621	山梨県	621	山梨県	611	山梨県	604	山梨県	604	山梨県	589	山梨県	589	山梨県	587	山梨県	587	山梨県	587	山梨県
女 13	687	滋賀県	690	滋賀県	689	山梨県	689	山梨県	689	山梨県	689	山梨県	664	群馬県	664	群馬県	649	滋賀県	628	岡山県	628	岡山県	622	熊本県	600	香川県	586	香川県	571	福井県	588	福井県
女 14	689	宮崎県	692	大分県	669	福島県	665	福島県	665	福島県	665	福島県	655	鹿児島県	655	静岡県	623	大分県	612	高知県	612	高知県	624	富山県	601	富山県	585	愛媛県	589	富山県	575	宮城県
女 15	690	愛媛県	698	愛媛県	673	三重県	668	三重県	668	三重県	668	三重県	666	愛媛県	666	愛媛県	631	徳島県	612	徳島県	612	徳島県	631	静岡県	601	静岡県	592	和歌山県	576	香川県	591	香川県
女 16	692	徳島県	705	宮城県	681	宮城県	672	宮城県	672	宮城県	672	宮城県	658	福井県	658	福井県	631	山梨県	631	山梨県	631	山梨県	631	山梨県	603	鹿児島県	592	静岡県	582	高知県	592	高知県
女 17	694	香川県	706	新潟県	694	新潟県	675	静岡県	675	静岡県	675	静岡県	660	空知道	660	空知道	653	空知道	637	岐阜県	637	岐阜県	635	山梨県	607	愛媛県	597	静岡県	582	高知県	595	高知県
女 18	694	宮城県	706	宮城県	695	群馬県	679	群馬県	679	群馬県	679	群馬県	668	群馬県	668	群馬県	642	奈良県	620	宮城県	620	宮城県	622	静岡県	600	福岡県	597	福岡県	597	福岡県	595	福岡県
女 19	695	香川県	707	岩手県	698	岩手県	679	岩手県	679	岩手県	679	岩手県	667	滋賀県	667	滋賀県	642	奈良県	620	宮城県	620	宮城県	622	静岡県	600	福岡県	597	福岡県	597	福岡県	595	福岡県
女 20	696	山梨県	714	山梨県	700	山梨県	684	山梨県	684	山梨県	684	山梨県	677	滋賀県	677	滋賀県	642	奈良県	620	宮城県	620	宮城県	622	静岡県	600	福岡県	597	福岡県	597	福岡県	595	福岡県
女 21	703	群馬県	716	山梨県	701	山梨県	684	山梨県	684	山梨県	684	山梨県	677	滋賀県	677	滋賀県	642	奈良県	620	宮城県	620	宮城県	622	静岡県	600	福岡県	597	福岡県	597	福岡県	595	福岡県
女 22	706	山梨県	717	徳島県	702	山梨県	685	山梨県	685	山梨県	685	山梨県	678	宮城県	678	宮城県	644	群馬県	644	群馬県	644	群馬県	644	群馬県	644	群馬県	612	岐阜県	601	奈良県	609	奈良県
女 23	714	山梨県	720	大分県	706	大分県	685	大分県	685	大分県	685	大分県	678	宮城県	678	宮城県	644	群馬県	644	群馬県	644	群馬県	644	群馬県	644	群馬県	612	岐阜県	601	奈良県	609	奈良県
女 24	716	山梨県	729	山梨県	709	山梨県	704	山梨県	704	山梨県	704	山梨県	689	山梨県	689	山梨県	658	山梨県	637	山梨県	637	山梨県	644	群馬県	644	群馬県	612	岐阜県	601	奈良県	609	奈良県
女 25	717	茨城県	721	茨城県	710	秋田県	706	大分県	706	大分県	706	大分県	681	奈良県	681	奈良県	661	鹿児島県	641	宮城県	641	宮城県	641	宮城県	641	宮城県	612	岐阜県	601	奈良県	609	奈良県
女 26	719	奈良県	722	千葉県	714	宮城県	712	千葉県	712	千葉県	712	千葉県	692	宮城県	692	宮城県	683	山梨県	683	山梨県	683	山梨県	683	山梨県	646	愛知県	636	兵庫県	618	千葉県	615	宮城県
女 27	725	茨城県	722	埼玉県	721	山梨県	716	山梨県	716	山梨県	716	山梨県	692	宮城県	692	宮城県	683	山梨県	683	山梨県	683	山梨県	683	山梨県	646	愛知県	636	兵庫県	618	千葉県	615	宮城県
女 28	730	福島県	729	茨城県	724	茨城県	717	茨城県	717	茨城県	717	茨城県	692	徳島県	692	徳島県	678	岐阜県	678	岐阜県	678	岐阜県	678	岐阜県	646	愛知県	636	兵庫県	618	千葉県	615	宮城県
女 29	733	宮城県	733	鹿児島県	725	石川県	725	石川県	725	石川県	725	石川県	703	茨城県	703	茨城県	685	岐阜県	678	岐阜県	678	岐阜県	678	岐阜県	646	愛知県	636	兵庫県	618	千葉県	615	宮城県
女 30	733	鹿児島県	729	鹿児島県	725	石川県	725	石川県	725	石川県	725	石川県	703	茨城県	703	茨城県	685	岐阜県	678	岐阜県	678	岐阜県	678	岐阜県	646	愛知県	636	兵庫県	618	千葉県	615	宮城県
女 31	744	千葉県	744	岐阜県	726	山口県	724	山口県	724	山口県	724	山口県	703	茨城県	703	茨城県	685	岐阜県	678	岐阜県	678	岐阜県	678	岐阜県	646	愛知県	636	兵庫県	618	千葉県	615	宮城県
女 32	746	岐阜県	745	埼玉県	744	山梨県	744	山梨県	744	山梨県	744	山梨県	703	茨城県	703	茨城県	685	岐阜県	678	岐阜県	678	岐阜県	678	岐阜県	646	愛知県	636	兵庫県	618	千葉県	615	宮城県
女 33	746	北海道	747	埼玉県	744	山梨県	744	山梨県	744	山梨県	744	山梨県	703	茨城県	703	茨城県	685	岐阜県	678	岐阜県	678	岐阜県	678	岐阜県	646	愛知県	636	兵庫県	618	千葉県	615	宮城県
女 34	746	千葉県	745	埼玉県	744	山梨県	744	山梨県	744	山梨県	744	山梨県	703	茨城県	703	茨城県	685	岐阜県	678	岐阜県	678	岐阜県	678	岐阜県	646	愛知県	636	兵庫県	618	千葉県	615	宮城県
女 35	749	埼玉県	751	宮城県	745	山梨県	745	山梨県	745	山梨県	745	山梨県	703	茨城県	703	茨城県	685	岐阜県	678	岐阜県	678	岐阜県	678	岐阜県	646	愛知県	636	兵庫県	618	千葉県	615	宮城県
女 36	750	愛知県	762	高知県	750	岐阜県	731	神奈川県	731	神奈川県	731	神奈川県	703	茨城県	703	茨城県	685	岐阜県	678	岐阜県	678	岐阜県	678	岐阜県	646	愛知県	636	兵庫県	618	千葉県	615	宮城県
女 37	761	兵庫県	762	千葉県	751	宮城県	745	山梨県	745	山梨県	745	山梨県	703	茨城県	703	茨城県	685	岐阜県	678	岐阜県	678	岐阜県	678	岐阜県	646	愛知県	636	兵庫県	618	千葉県	615	宮城県
女 38	763	福岡県	773	福岡県	767	福岡県	767	福岡県	767	福岡県	767	福岡県	722	愛知県	722	愛知県	705	千葉県	705	千葉県	705	千葉県	705	千葉県	646	愛知県	636	兵庫県	618	千葉県	615	宮城県
女 39	764	滋賀県	777	愛知県	760	高知県	755	埼玉県	755	埼玉県	755	埼玉県	722	愛知県	722	愛知県	705	千葉県	705	千葉県	705	千葉県	705	千葉県	646	愛知県	636	兵庫県	618	千葉県	615	宮城県
女 40	775	和歌山県	782	愛知県	762	兵庫県	747	兵庫県	747	兵庫県	747	兵庫県	722	愛知県	722	愛知県	705	千葉県	705	千葉県	705	千葉県	705	千葉県	646	愛知県	636	兵庫県	618	千葉県	615	宮城県
女 41	783	和歌山県	780	愛知県	762	兵庫県	747	兵庫県	747	兵庫県	747	兵庫県	722	愛知県	722	愛知県	705	千葉県	705	千葉県	705	千葉県	705	千葉県	646	愛知県	636	兵庫県	618	千葉県	615	宮城県
女 42	787	岐阜県	785	東京都	771	兵庫県	753	兵庫県	753	兵庫県	753	兵庫県	722	愛知県	722	愛知県	705	千葉県	705	千葉県	705	千葉県	705	千葉県	646	愛知県	636	兵庫県	618	千葉県	615	宮城県
女 43	790	東京都	796	兵庫県	784	東京都	784	東京都	784	東京都	784	東京都	722	愛知県	722	愛知県	705	千葉県	705	千葉県	705	千葉県	705	千葉県	646	愛知県	636	兵庫県	618	千葉県	615	宮城県
女 44	806	福岡県	787	和歌山県	788	和歌山県	788	和歌山県	788	和歌山県	788	和歌山県	722	愛知県	722	愛知県	705	千葉県	705	千葉県	705	千葉県	705	千葉県	646	愛知県	636	兵庫県	618	千葉県	615	宮城県
女 45	812	佐賀県	815	佐賀県	810	福岡県	810	福岡県	810	福岡県	810	福岡県	722	愛知県	722	愛知県	705	千葉県	705	千葉県	705	千葉県	705	千葉県	646	愛知県	636	兵庫県	618	千葉県	615	宮城県
女 46	827	長崎県	815	佐賀県	815	佐賀県	810	福岡県	810	福岡県	810	福岡県	722	愛知県	722	愛知県	705	千葉県	705	千葉県	705	千葉県	705	千葉県	646	愛知県	636	兵庫県	618	千葉県	615	宮城県
女 47	842	大阪府	819</																													

年齢階級別がん死亡率(人口10万対)の年次推移 【島根県 男女計】



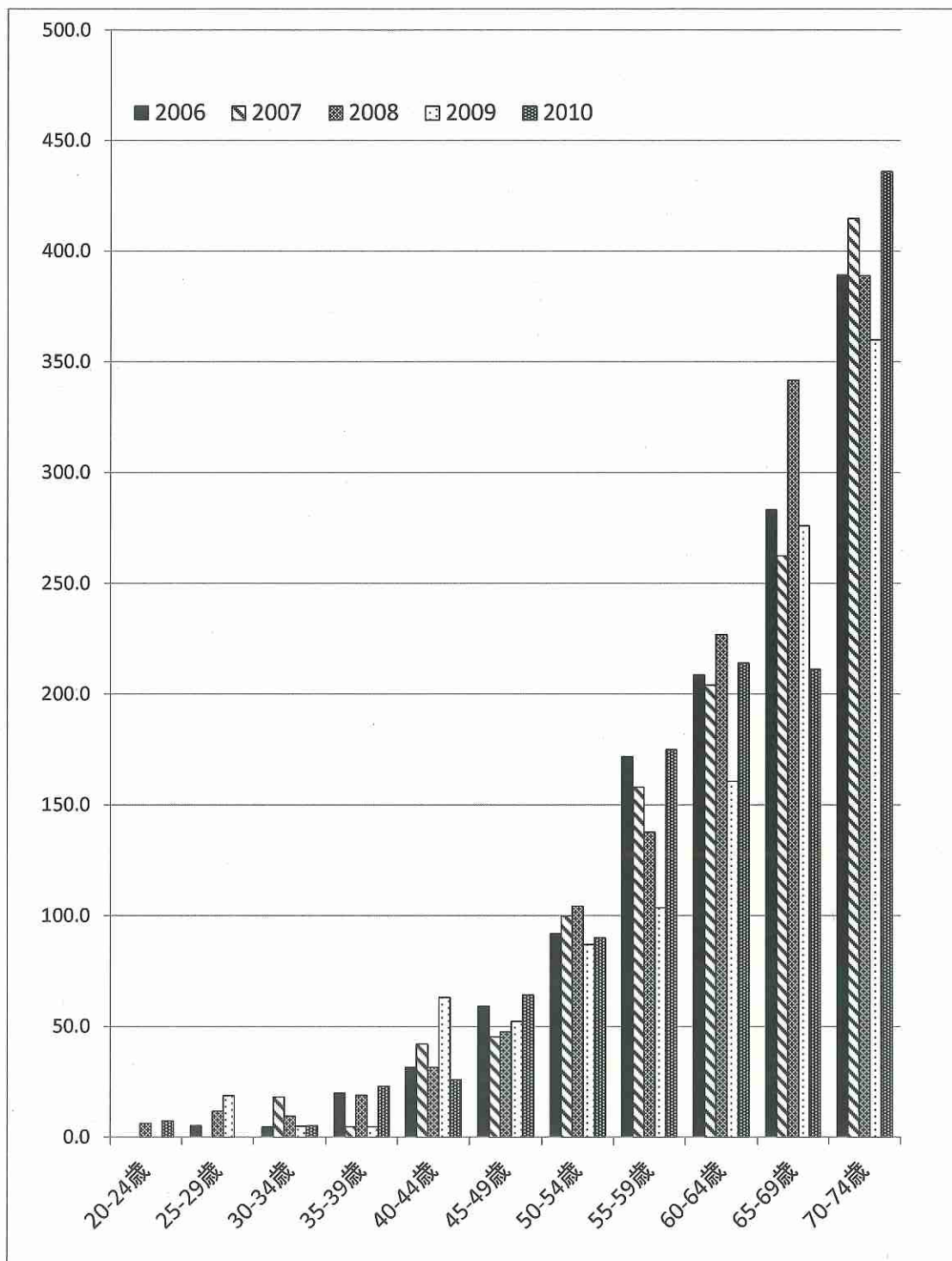
【出典:人口動態統計>国立がん研究センターがん対策情報センター】

年齢階級別がん死亡率(人口10万対)の年次推移 【島根県 男性】



【出典:人口動態統計>国立がん研究センターがん対策情報センター】

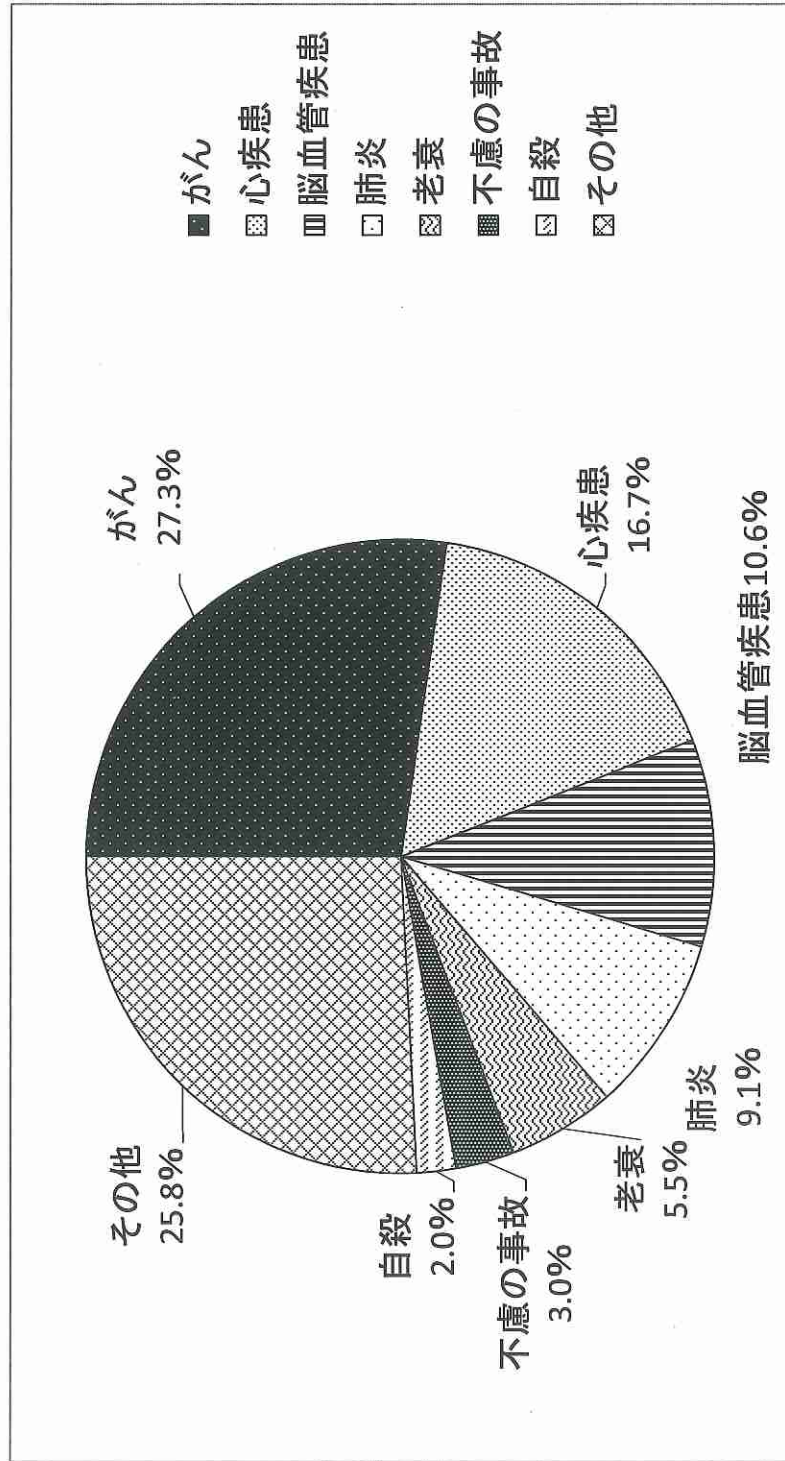
年齢階級別がん死亡率(人口10万対)の年次推移 【島根県 女性】



【出典:人口動態統計>国立がん研究センターがん対策情報センター】

島根県におけるがんの現状(死因) 【2011年 男女計】

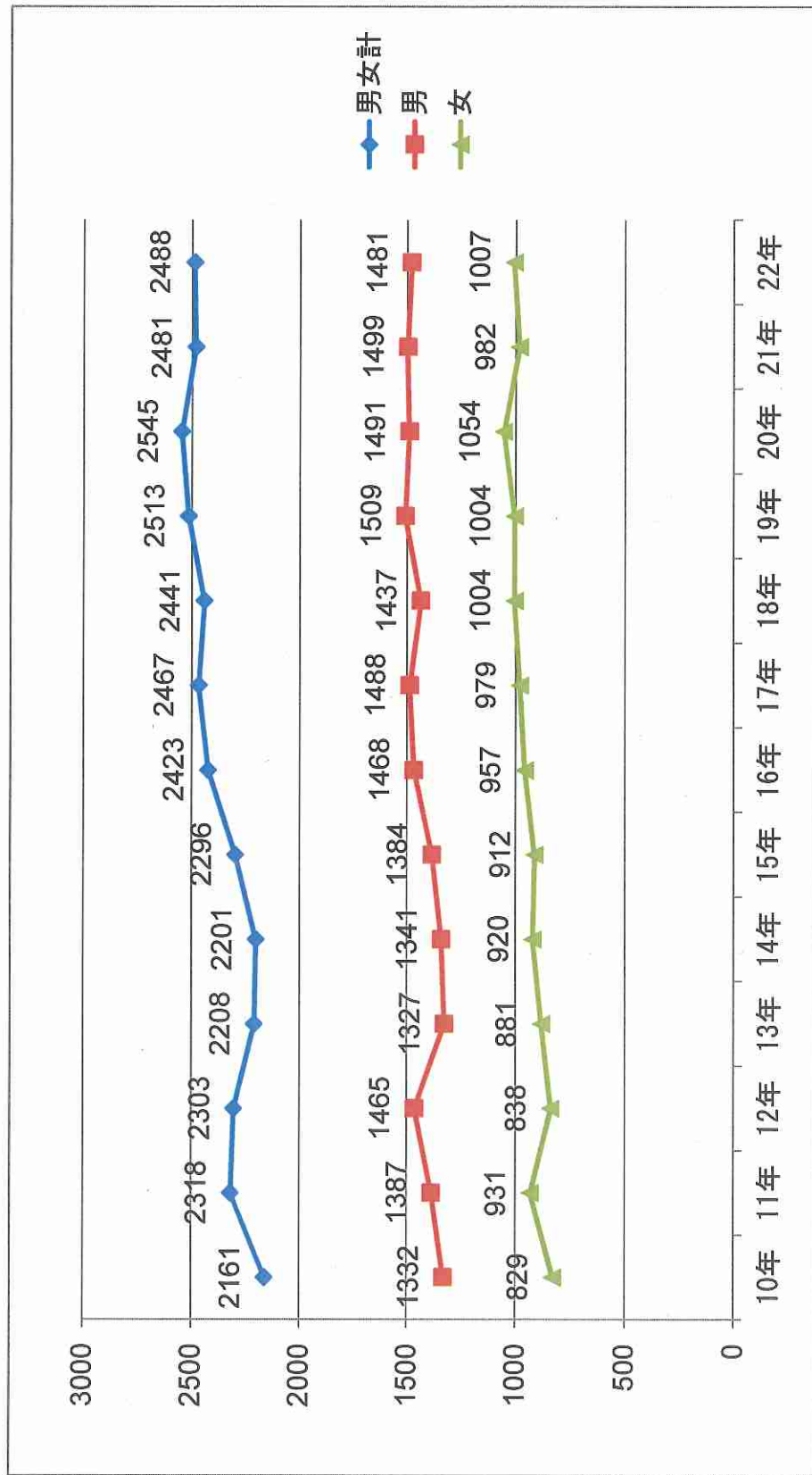
がんは死因の第1位であり、約3人に1人はがんで亡くなっています。



出典：人口動態調査＞平成22年人口動態統計

島根県におけるがん死亡の状況 (死亡者数 平成10年～22年)

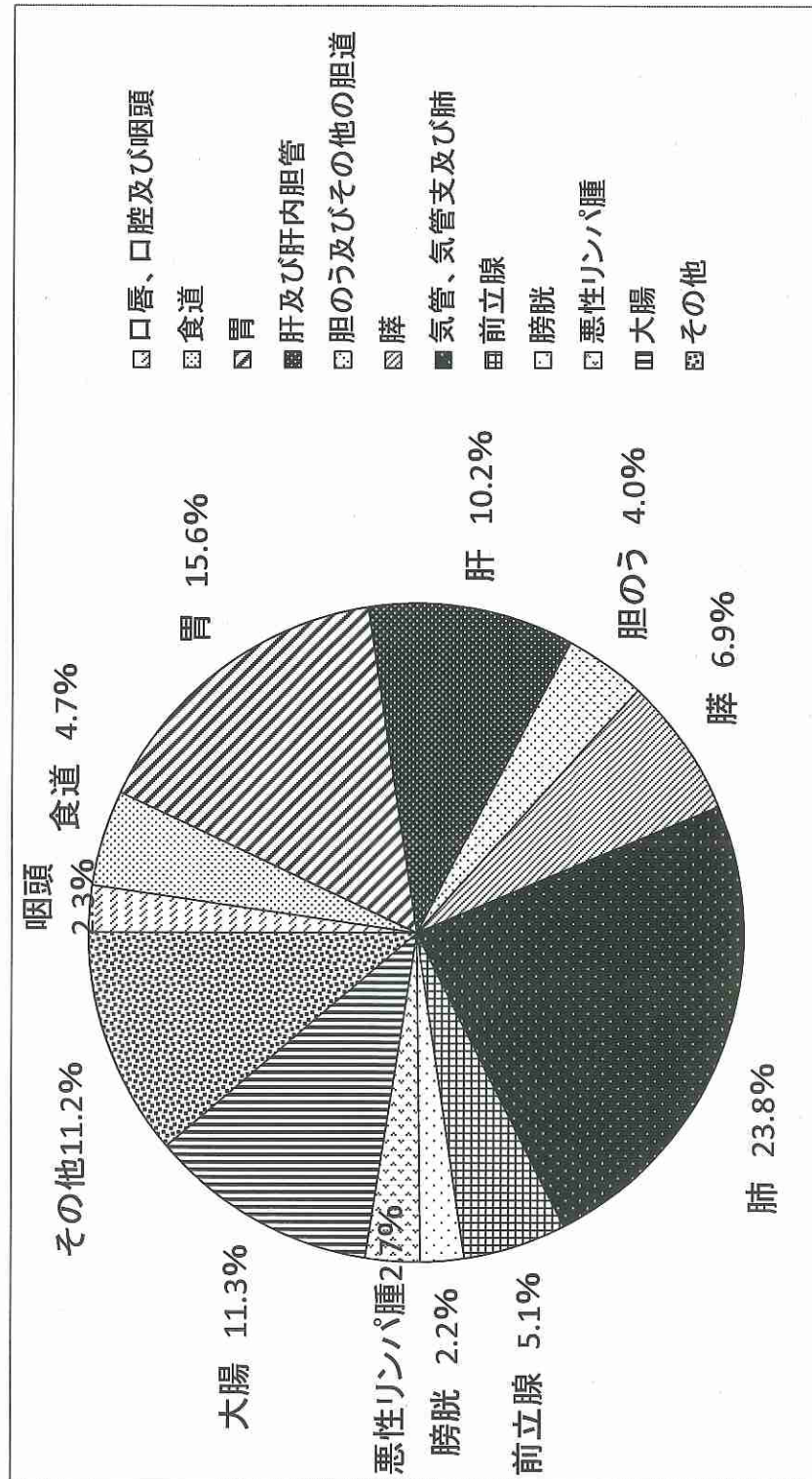
がんで亡くなる人は年々増加し、平成20年以降は年間約2,500人となっています。



出典：平成22年人口動態調査＞人口動態統計

がん部位別死亡割合(2010年 全国・男性)

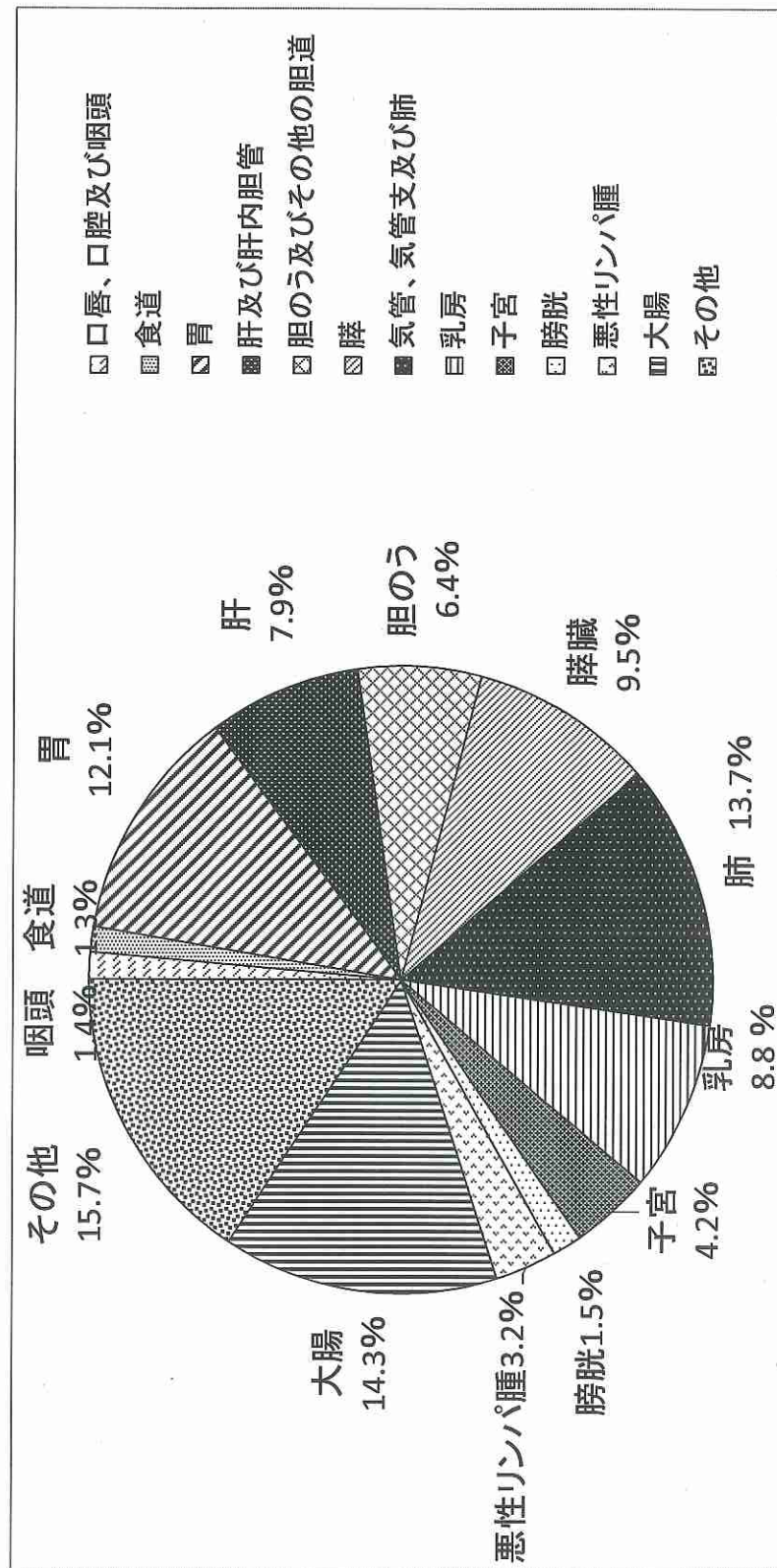
男性では、肺がん、胃がん、大がん、肝がんの順に多い。



出典:人口動態調査>H22年口動態統計

がん部位別死亡割合(2010年 全国・女性)

女性では、大腸がん、肺がん、胃がんの順に多い。



出典：人口動態調査＞H22年口動態統計

参考指標

1. 壮年期(40～69歳)のがん部位別年齢調整死亡率の低減目標(島根県)

- 大腸がん・直腸がん(男性)で、目標値を達成
- 胃がん、肺がん、大腸がん(女性)は減少傾向であるが、目標値には及んでいない
- 子宮がん、乳がんは、ベースライン値より増加

		ベースライン値	中間値	直近値	目標値
		H7年(H5～9年)	H19年(H17～21年)	H20(H18～H22年)	H24年
胃がん	男性	57.7	37.2	34.3	35.5
	女性	25.1	13.1	12.7	13.5
肺がん	男性	49.2	45.3	44.2	32.2
	女性	14.6	11.6	11.6	9.3
大腸がん	男性	36.9	26.6	25.3	28.7
	女性	22.3	15.9	15.7	12.2
直腸がん	男性	15.5	11.8	11.9	12.4
	女性	6.2	6.0	6.0	4.1
子宮がん	女性	6.4	6.9	7.3	3.4
乳がん	女性	16.1	21.5	22.0	13.4

※大腸がんのみ、H7年まで結腸がんのデータなく、ベースライン値がH8年(H7～H9)
出典：島根県保健環境科学研究所健康指標マクロ

2. 75歳未満のがん部位別年齢調整死亡率の推移(島根県)

		ベースライン値	中間値	直近値
		H7年(H5～9年)	H19年(H17～21年)	H20(H18～H22年)
胃がん	男性	29.2	19.1	18.1
	女性	12.5	6.6	6.1
肺がん	男性	26.4	23.9	22.9
	女性	7.5	5.3	5.4
大腸がん	男性	16.6	14.0	13.1
	女性	10.1	8.0	8.1
直腸がん	男性	7.1	6.3	6.1
	女性	2.8	2.6	2.8
子宮がん	女性	3.0	3.4	3.6
乳がん	女性	7.7	8.7	9.0

出典：島根県保健環境科学研究所健康指標マクロ

都道府県別、年別、性別、がん部位別75歳未満年齢調整死亡率(人口10万対)

部位	性別	都道府県	1995	1996	1997	1998	1999	2000	2001	2002	2003	2004	2005	2006	2007	2008	2009	2010	
胃がん	男	都道府県	28.9	28.5	27.1	26.9	25.9	24.8	23.4	21.9	21.5	21.1	20.1	19.5	18.8	18.0	17.4	16.9	
		全国	26.7	32.3	26.4	28.1	24.1	28.0	21.8	21.2	22.4	19.0	20.5	18.3	20.8	17.8	17.7	16.2	
	女	都道府県	12.1	11.4	10.9	10.6	10.3	9.9	9.4	8.8	8.8	8.3	8.4	7.8	7.5	7.2	6.9	6.6	6.3
		全国	14.5	11.2	10.3	11.3	9.0	9.8	9.7	11.0	11.4	7.8	8.7	4.0	7.1	7.0	5.8	6.9	

部位	性別	都道府県	1995	1996	1997	1998	1999	2000	2001	2002	2003	2004	2005	2006	2007	2008	2009	2010	
肺がん	男	都道府県	28.6	28.9	28.3	27.9	27.3	27.0	26.5	26.2	24.9	25.5	25.0	24.5	24.4	24.1	23.5	23.8	
		全国	29.1	25.6	27.2	25.6	24.6	24.0	21.7	21.7	21.3	29.5	26.5	21.3	25.4	24.4	21.9	21.7	
	女	都道府県	7.7	7.8	7.7	7.8	7.7	7.7	7.5	7.5	7.2	6.7	7.0	7.1	7.2	7.1	7.2	6.9	7.0
		全国	7.2	8.9	6.9	7.1	4.3	7.0	7.4	5.5	5.5	5.7	4.5	5.2	6.8	5.5	4.3	4.7	5.6

部位	性別	都道府県	1995	1996	1997	1998	1999	2000	2001	2002	2003	2004	2005	2006	2007	2008	2009	2010	
大腸がん	男	都道府県	16.2	16.4	16.3	16.2	15.9	15.7	15.6	15.1	14.9	15.0	14.3	14.2	14.1	13.8	13.0	13.4	
		全国	17.0	19.1	13.5	15.0	20.5	16.7	13.5	13.5	15.4	14.9	13.3	16.6	12.6	11.9	16.3	11.9	12.4
	女	都道府県	9.2	9.2	9.2	9.0	8.9	8.9	8.6	8.6	8.5	8.6	8.6	8.3	7.9	7.9	7.5	7.5	7.6
		全国	11.2	11.3	8.1	7.9	10.2	8.2	8.8	7.4	8.6	8.6	10.2	7.2	8.6	8.5	8.3	8.3	7.7

部位	性別	都道府県	1995	1996	1997	1998	1999	2000	2001	2002	2003	2004	2005	2006	2007	2008	2009	2010	
子宮がん	女	都道府県	4.2	4.2	4.1	4.1	4.2	4.3	4.2	4.3	4.2	4.3	4.3	4.3	4.2	4.4	4.2	4.5	
		全国	3.5	4.0	2.7	2.8	3.8	1.4	3.1	3.1	2.8	2.4	3.6	2.3	4.1	3.9	4.1	2.8	3.4
乳がん	女	都道府県	9.2	9.1	9.6	9.7	9.7	9.9	10.3	10.3	9.9	10.0	10.5	10.4	10.7	10.5	10.8	10.6	10.8
		全国	10.9	6.4	7.9	6.0	8.3	7.0	10.5	8.1	10.9	10.2	7.3	7.3	8.9	8.9	9.5	9.2	8.8