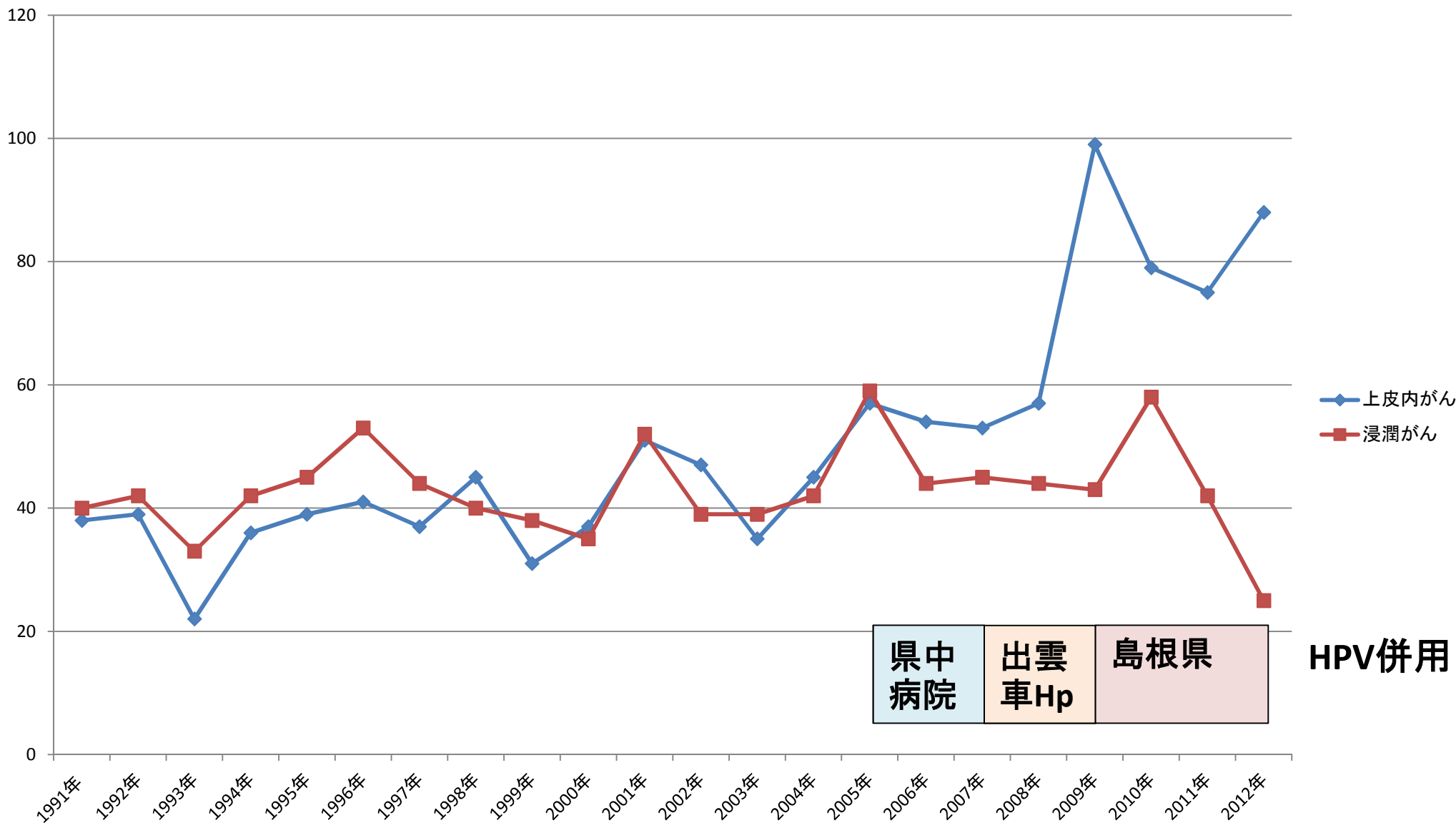


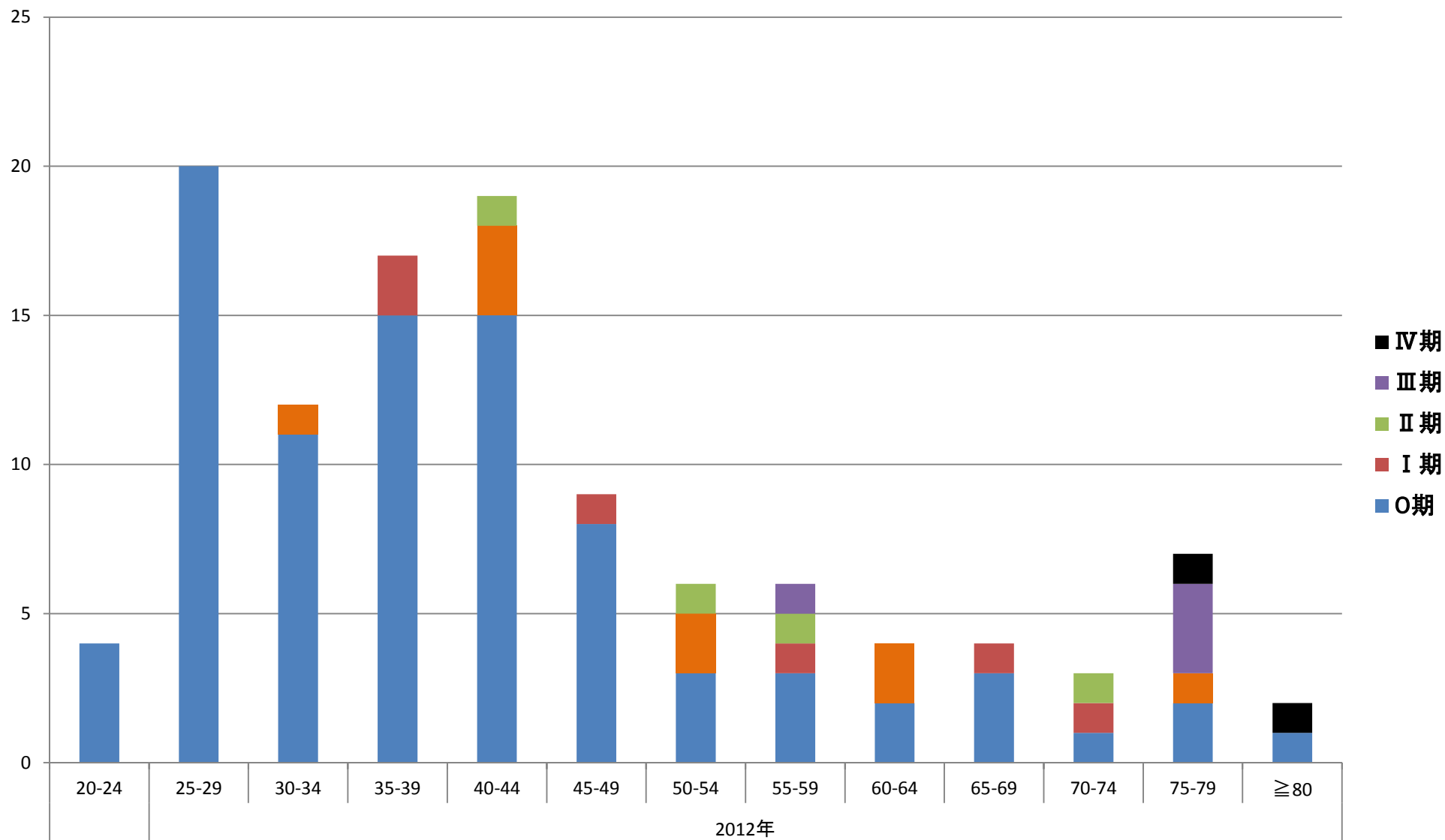
子宮頸がん 上皮内がんと浸潤がんの推移 (島根県 1991-2012年)



【出典：島根県子宮頸がん登録(産婦人科医会提供)】

子宮頸がん(島根県)2012年 n=113

0期77.9% 子宮摘出回避率84% 進行がん(Ⅱ、Ⅲ、Ⅳ)8.8%

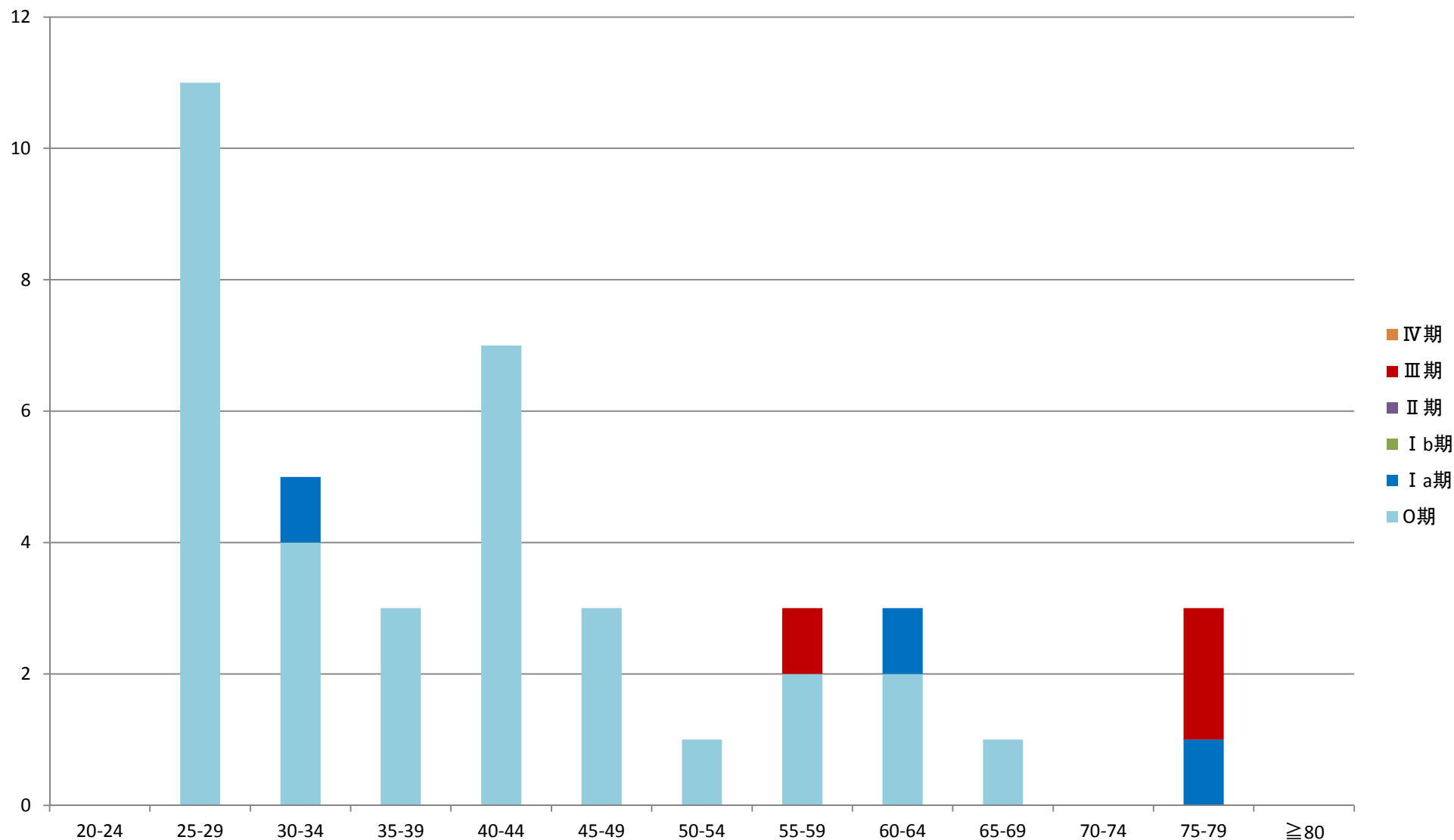


【出典:島根県子宮頸がん登録(産婦人科医会提供)】

子宮頸がん(出雲市)2012年 n=46

0期87.0% 子宮摘出回避可能率93.5%

進行がん(Ⅱ、Ⅲ、Ⅳ)6.5%



【出典:島根県子宮頸がん登録(産婦人科医会提供)】