

図1 病気の種類

複数回答あり

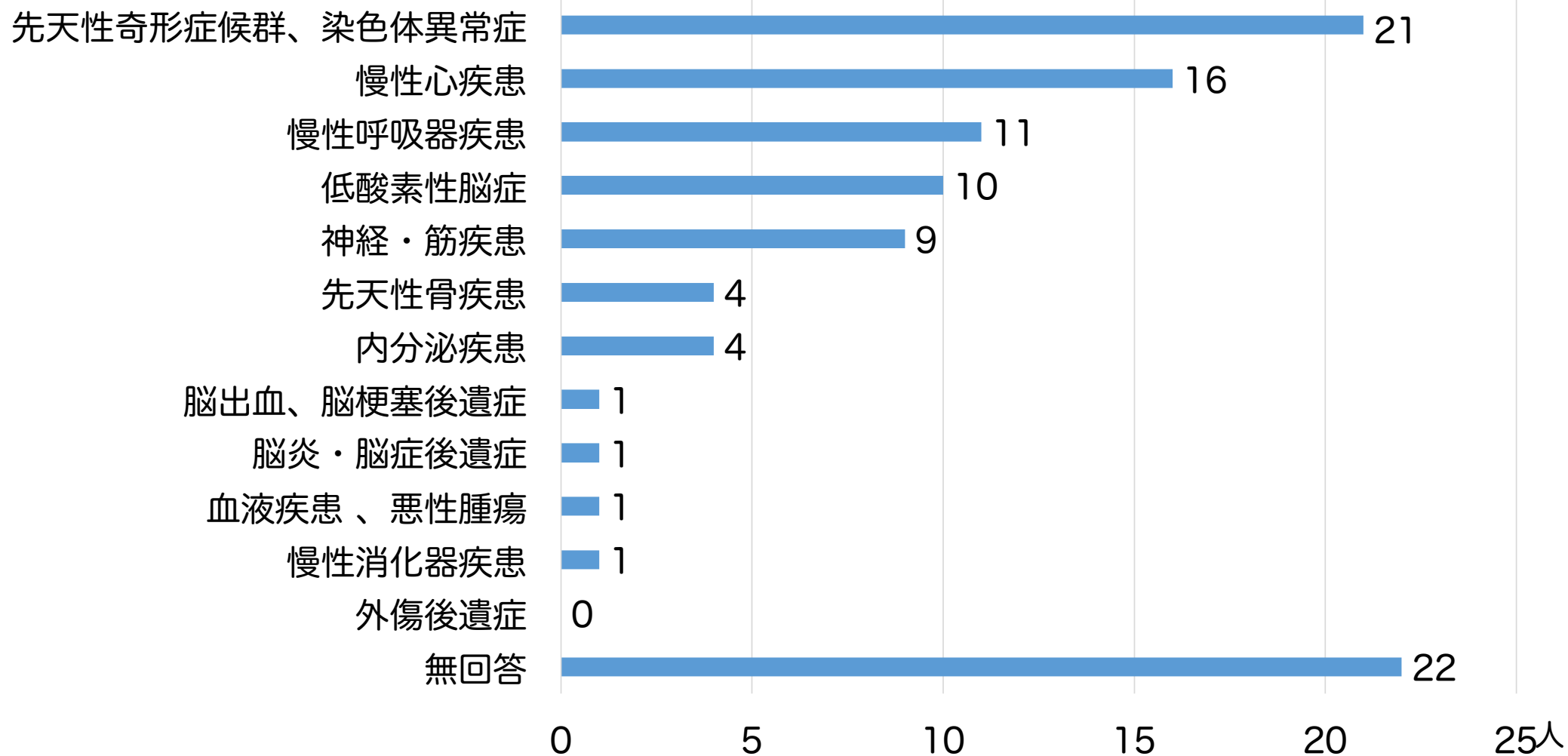


図2 医療的ケアの種類

複数回答あり

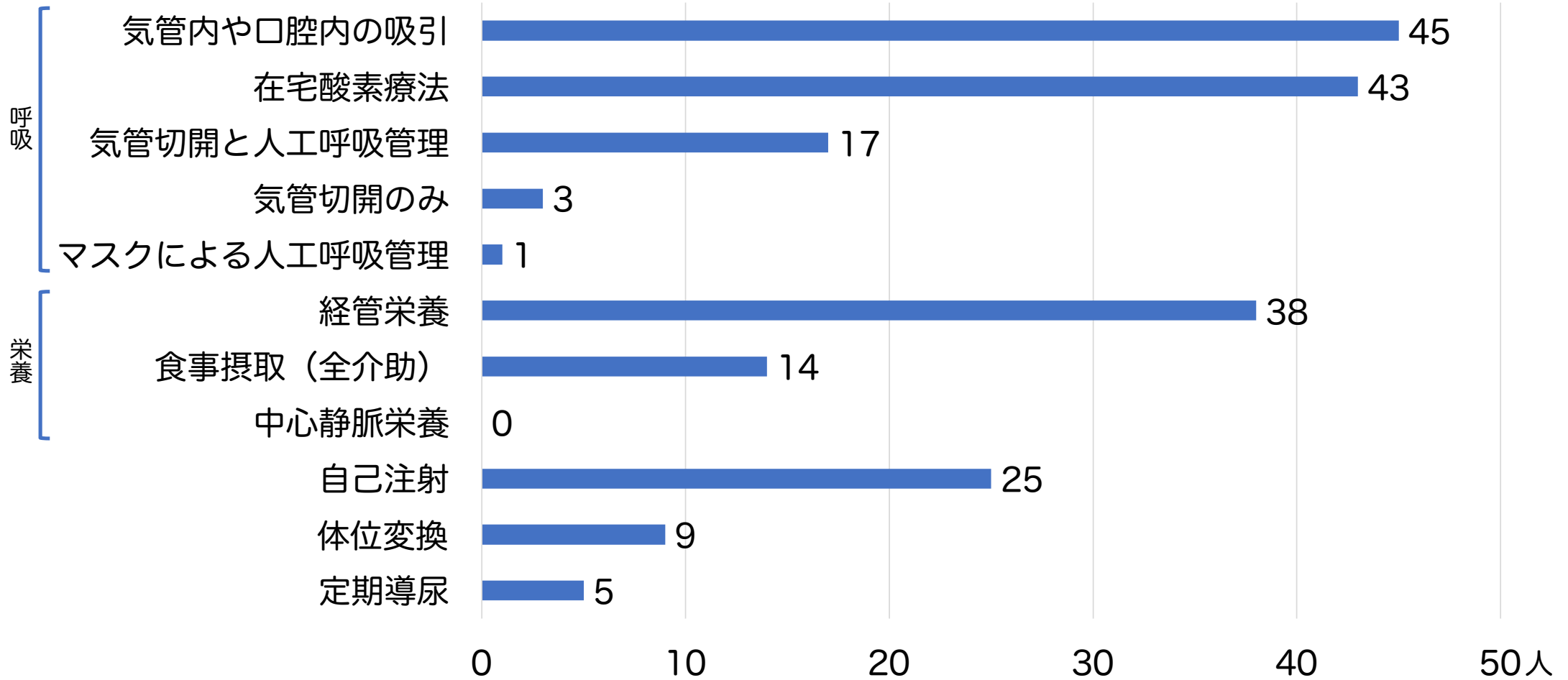
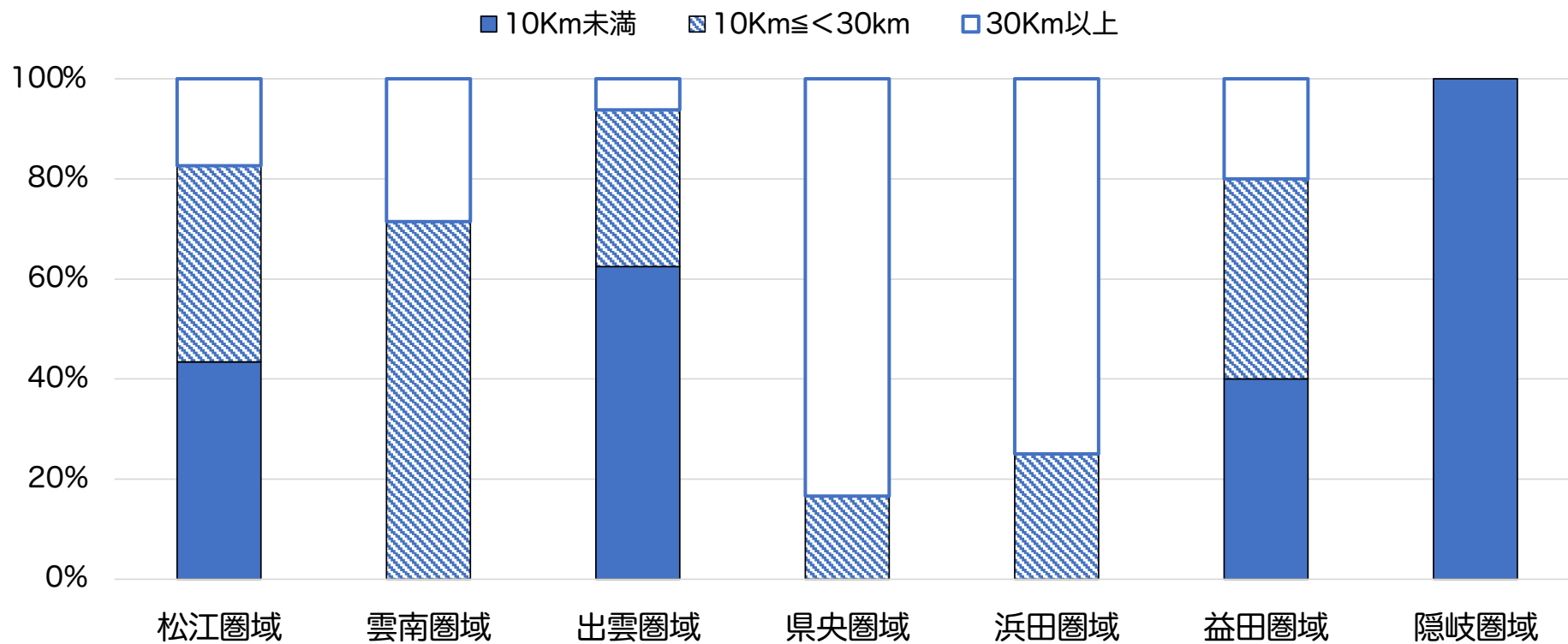
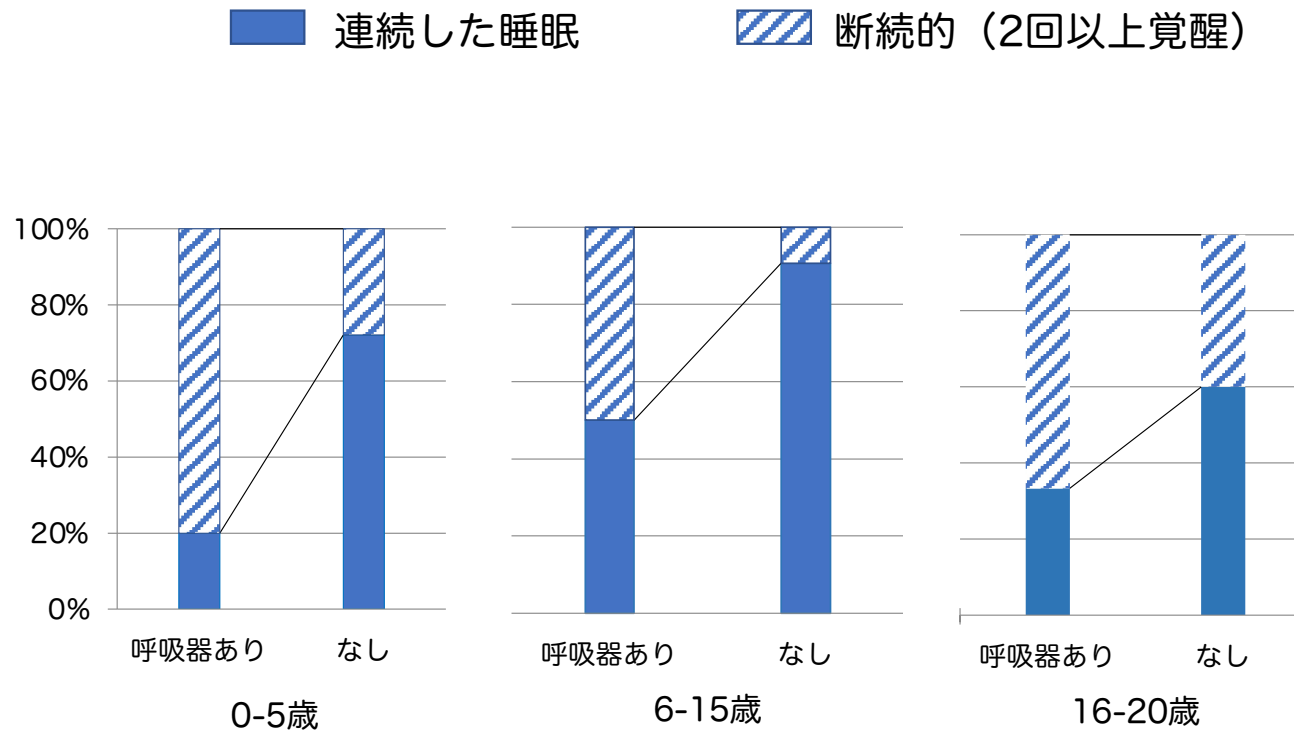


図3 圏域別の主な病院までの距離



圏域による有意差なし
($P > 0.05$)

図4 人工呼吸器の装着と質の高い睡眠



児の年齢は介護者の睡眠形態に関連なし ($p>0.05$)

人工呼吸器を装着していると介護者は断続的な睡眠が多い ($p=0.0004$)

図5 人工呼吸器の装着と介護者の就労時間

■ 人工呼吸器あり

▨ 人工呼吸器なし

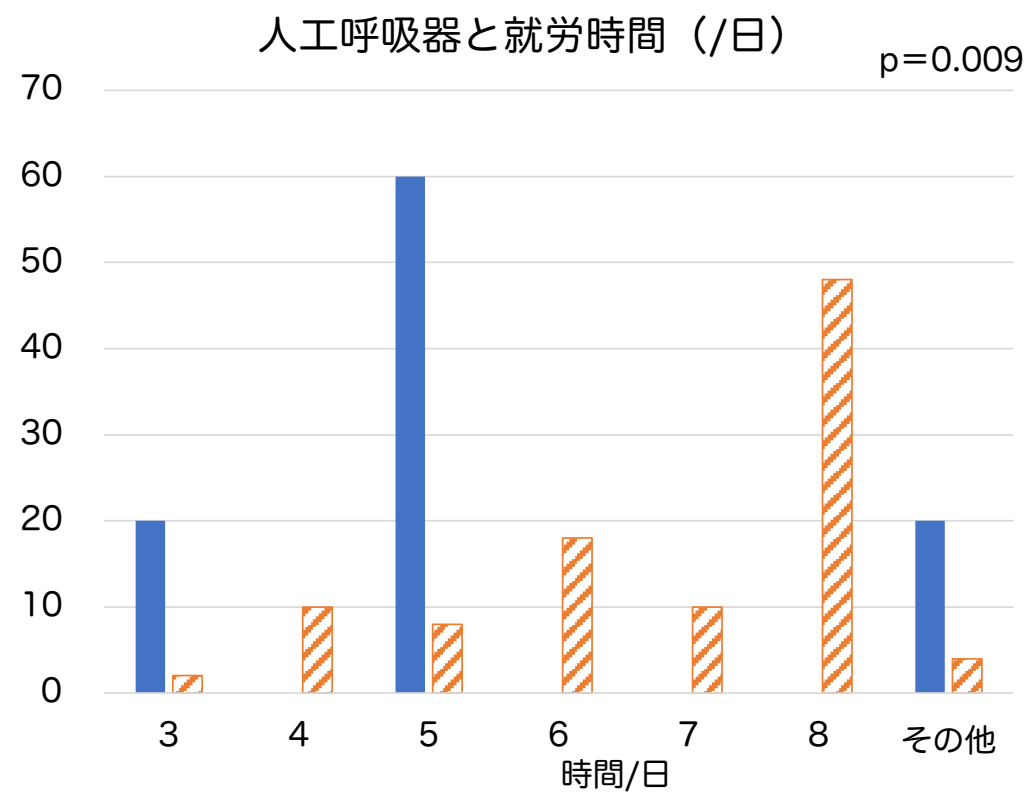
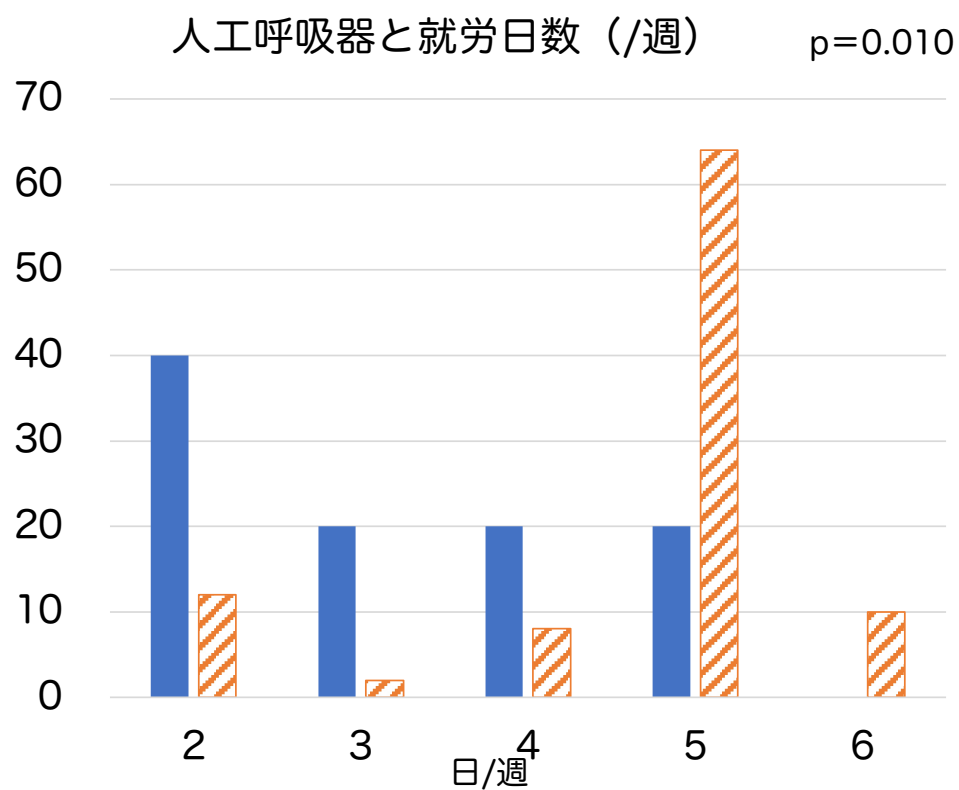


図6 介護者の就労状況と医ケア児の年齢

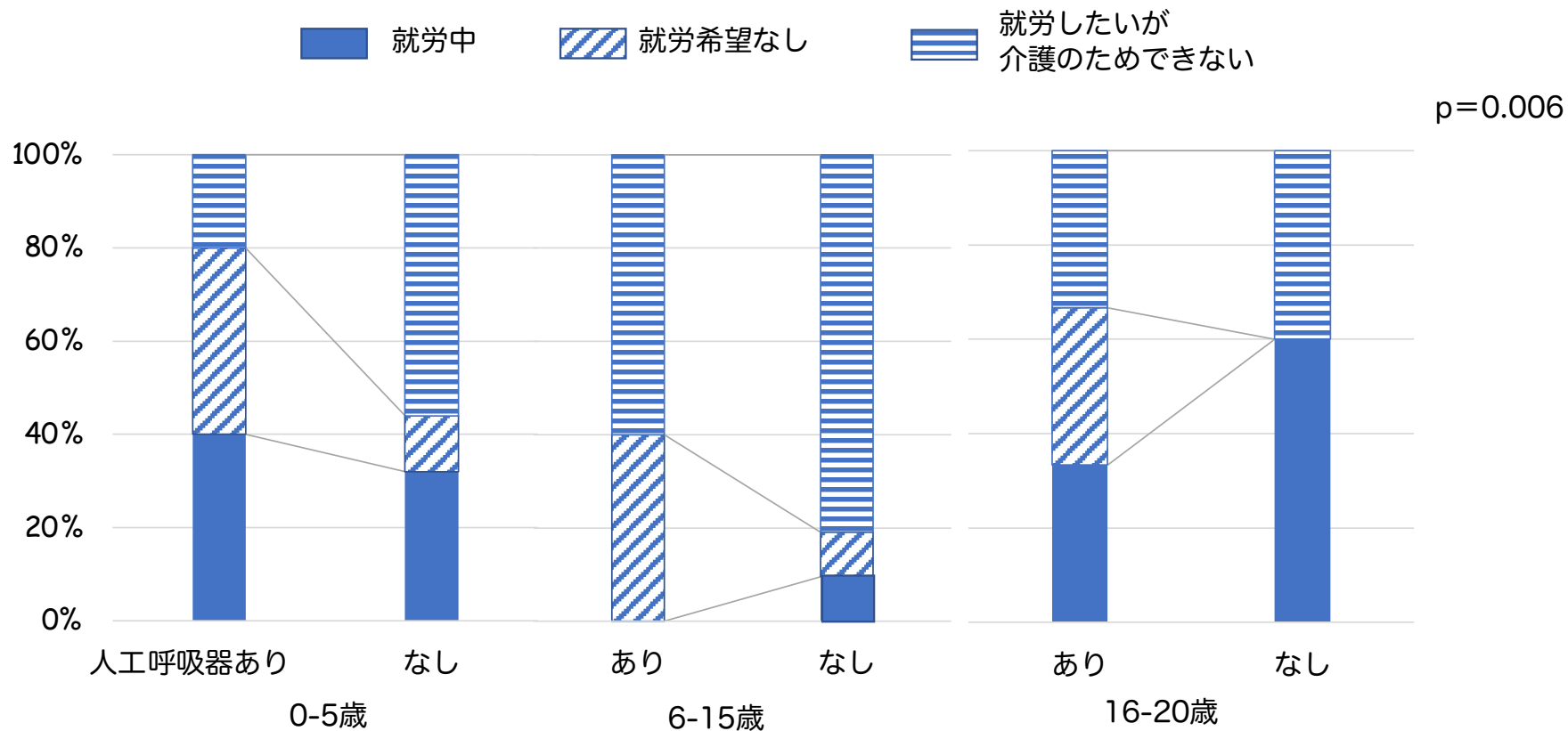
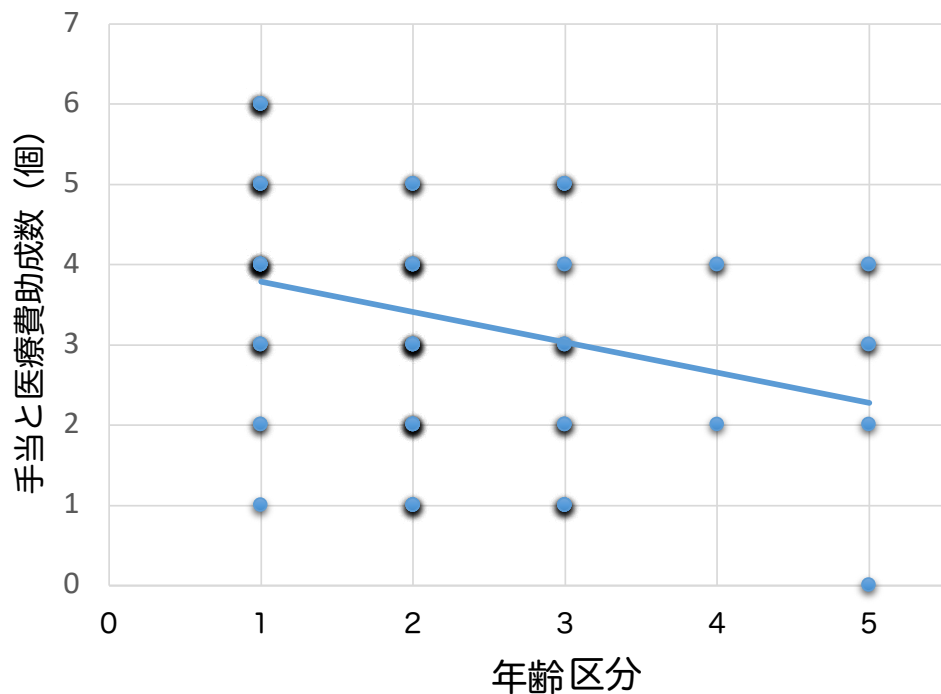
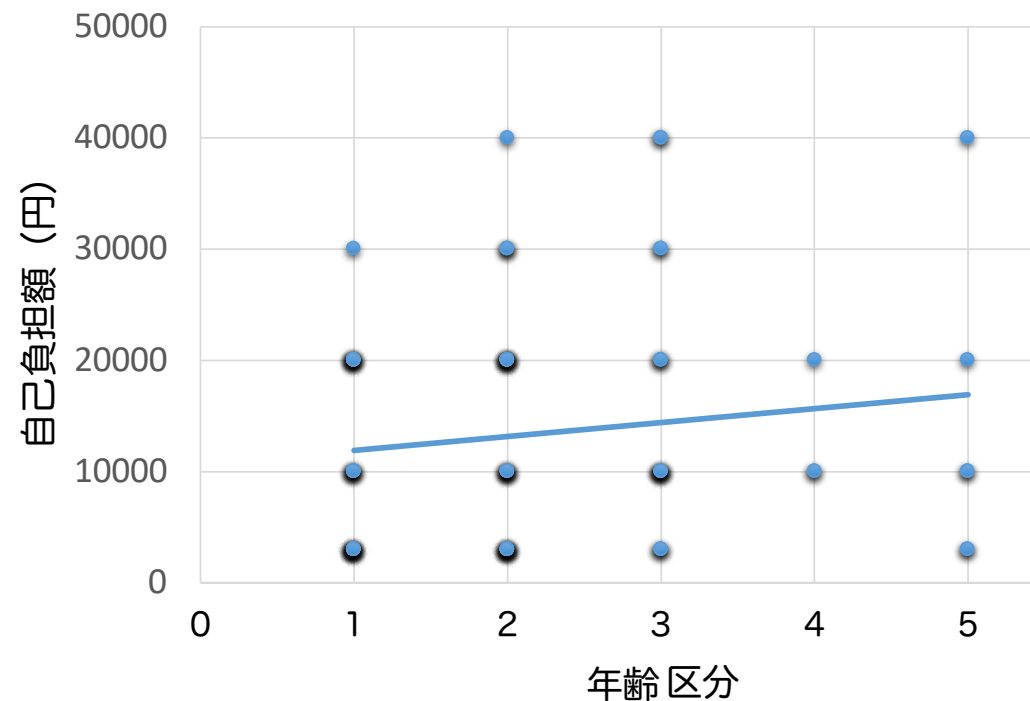


図7 年齢別の経済的支援と療育にかかる自己負担額

手当と医療費助成数



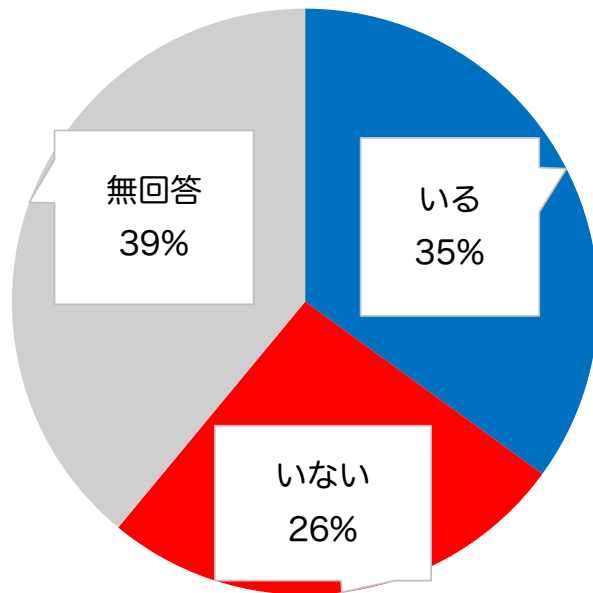
1か月当たりの療育にかかる自己負担額



1:乳幼児 2:小学生 3:中学生 4:高校 5:高校生以上

図8 災害時の状況

手助けに来てくれる人



市町村の避難行動要支援者
(災害時要援護者) 名簿

