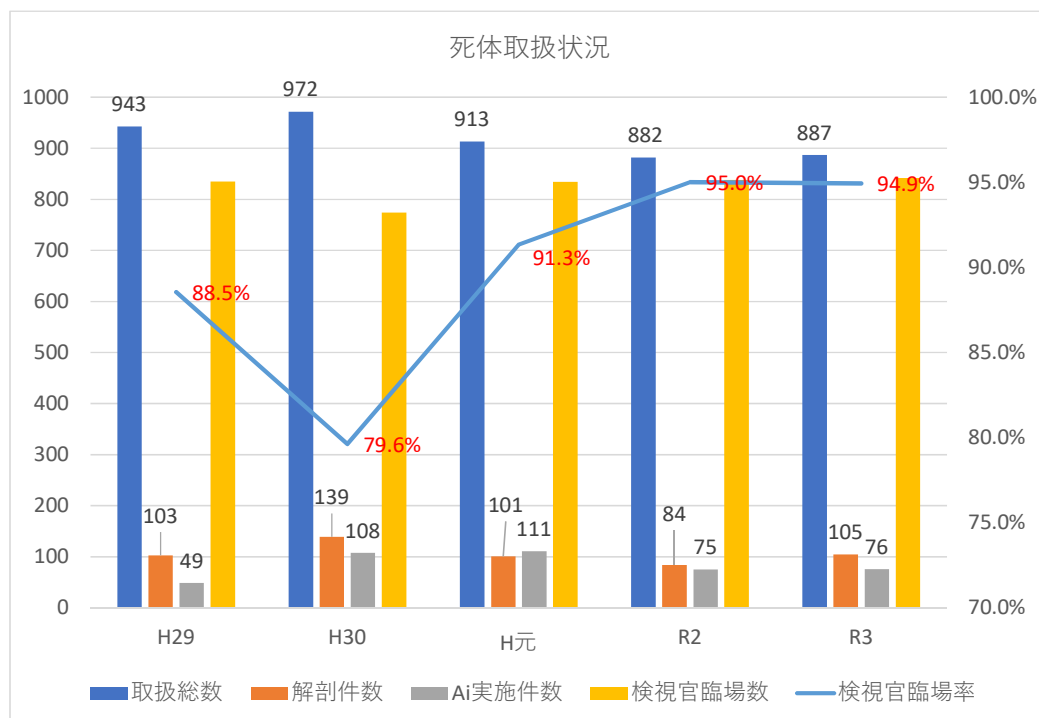


1. 死体取扱状況

	H29	H30	H元	R2	R3
取扱総数	943	972	913	882	887
解剖件数	103	139	101	84	105
Ai実施件数	49	108	111	75	76
検視官臨場数	835	774	834	838	842
検視官臨場率	88.5%	79.6%	91.3%	95.0%	94.9%



2. 各署別取扱状況

署別	H29	H30	R元	R2	R3
松江	243	275	232	225	225
安来	61	73	53	63	58
雲南	80	77	85	84	67
出雲	182	198	177	157	180
大田	56	60	55	56	43
川本	40	42	27	35	43
江津	47	36	44	45	49
浜田	100	91	91	84	86
益田	72	56	76	72	69
津和野	23	32	26	24	33
隠岐の島	31	25	37	30	21
浦郷	8	7	10	7	13
合計	943	972	913	882	887

※数値は暫定値