

島根県子ども医療電話相談（#8000）事業

相談実績

1 年度別相談実績

(単位:件)

H19 (9月～)	H20	H21	H22	H23	H24	H25	H26	H27	H28	H29	H30	R1	R2	R3	R4	R5	R6	R7	累計
572 (81)	1,410 (117)	2,007 (167)	2,107 (175)	2,111 (175)	2,116 (176)	2,491 (207)	3,061 (255)	4,186 (348)	5,569 (464)	5,746 (478)	6,349 (529)	7,047 (587)	5,100 (425)	5,787 (482)	5,704 (475)	7,513 (626)	7,500 (625)	6,741 (561)	83,117

(注)下段括弧書きは1月あたりの平均件数

(令和7年度月別相談実績)

(単位:件)

4月	5月	6月	7月	8月	9月	10月	11月	12月	1月	2月	3月	計
500	668	516	517	592	561	514	619	681	545	550	478	6,741

2 1日あたりの相談件数

(単位:件)

年度	平日			休日等		
	相談件数	日数	1日あたり	相談件数	日数	1日あたり
H19(9月～)	205	138	1.49	367	75	4.89
H20	577	243	2.37	833	122	6.83
H21	740	242	3.06	1,267	123	10.30
H22	773	243	3.18	1,334	122	10.93
H23	823	244	3.37	1,288	122	10.56
H24	832	245	3.40	1,284	120	10.70
H25	923	244	3.78	1,568	121	12.96
H26	1,105	244	4.53	1,956	121	16.17
H27	1,610	243	6.63	2,576	123	20.94
H28	2,379	243	9.79	3,190	122	26.15
H29	2,524	244	10.34	3,222	121	26.63
H30	2,867	247	11.61	3,482	118	29.51
R1	3,027	240	12.61	4,020	126	31.90
R2	2,260	243	9.30	2,840	122	23.28
R3	2,507	242	10.36	3,280	123	26.67
R4	2,597	243	10.69	3,107	122	25.47
R5	3,208	243	13.20	4,305	123	35.00
R6	3,157	243	12.99	4,343	122	35.60
R7	2,969	240	12.37	3,772	125	30.18

3 圏域別相談件数（令和元年度以降）

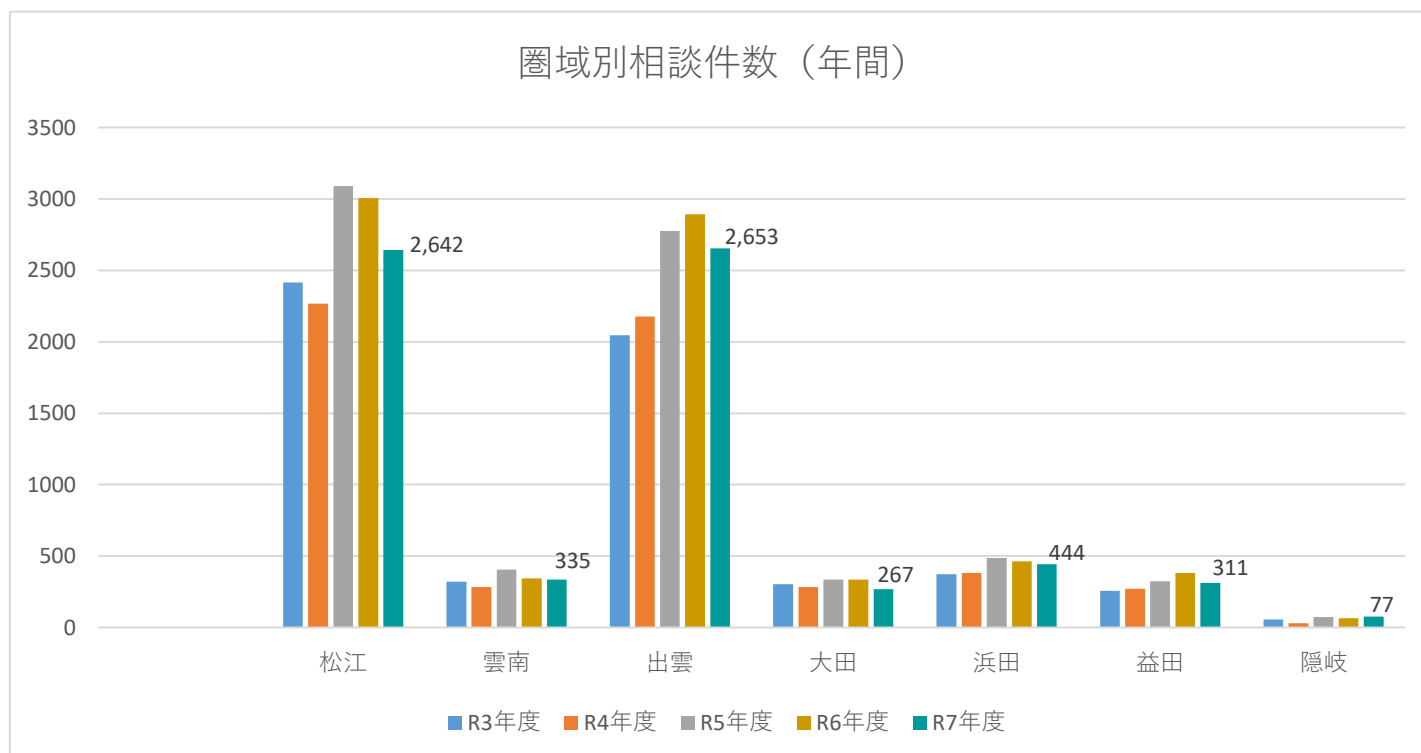
（単位：件）

年度 圏域名	R1	R2	R3	R4	R5	R6	R7												合計
							4月	5月	6月	7月	8月	9月	10月	11月	12月	1月	2月	3月	
松江圏	3,099	2,126	2,415	2,268	3,091	3,006	199	256	184	218	225	195	210	237	290	221	227	180	2,642
雲南圏	331	280	320	282	404	344	26	31	30	30	20	27	28	24	35	30	33	21	335
出雲圏	2,321	1,726	2,046	2,176	2,776	2,893	196	269	219	181	220	244	196	259	258	208	213	190	2,653
大田圏	337	282	304	282	334	334	15	39	20	16	30	17	17	24	27	18	24	20	267
浜田圏	517	398	372	381	486	462	26	35	31	48	58	38	36	42	32	32	31	35	444
益田圏	320	231	257	270	324	381	27	29	24	18	34	32	23	21	28	28	20	27	311
隠岐圏	76	48	55	29	73	66	10	8	6	6	5	4	4	12	10	7	1	4	77
その他、不明	46	9	18	16	25	14	1	1	2	0	0	4	0	0	1	1	1	1	12
計	7,047	5,100	5,787	5,704	7,513	7,500	500	668	516	517	592	561	514	619	681	545	550	478	6,741

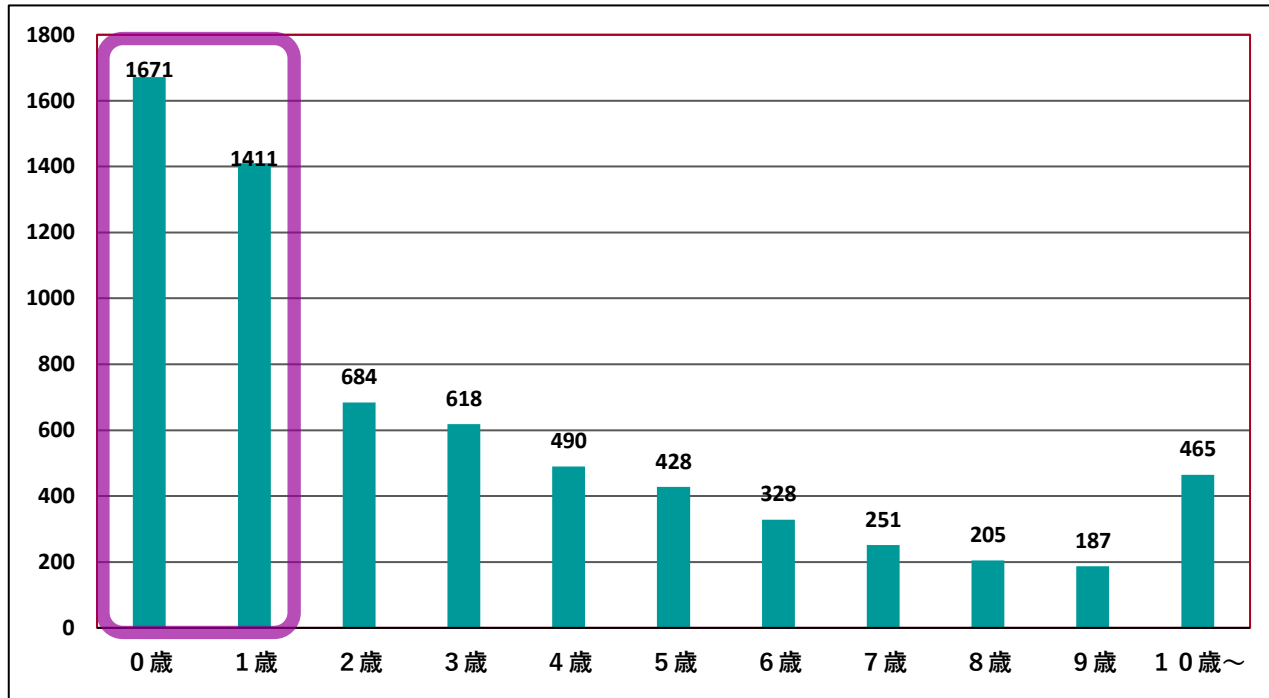
（年度間比較）

年度	R1	R2	R3	R4	R5	R6	R7	R6→R7 伸び率
松江圏	3,099	2,126	2,415	3,091	3,091	3,006	2,642	88%
雲南圏	331	280	320	404	404	344	335	97%
出雲圏	2,321	1,726	2,046	2,776	2,776	2,893	2,653	92%
大田圏	337	282	304	334	334	334	267	80%
浜田圏	517	398	372	486	486	462	444	96%
益田圏	320	231	257	324	324	381	311	82%
隠岐圏	76	48	55	73	73	66	77	117%
計	7,001	5,091	5,769	7,488	7,488	7,486	6,729	90%

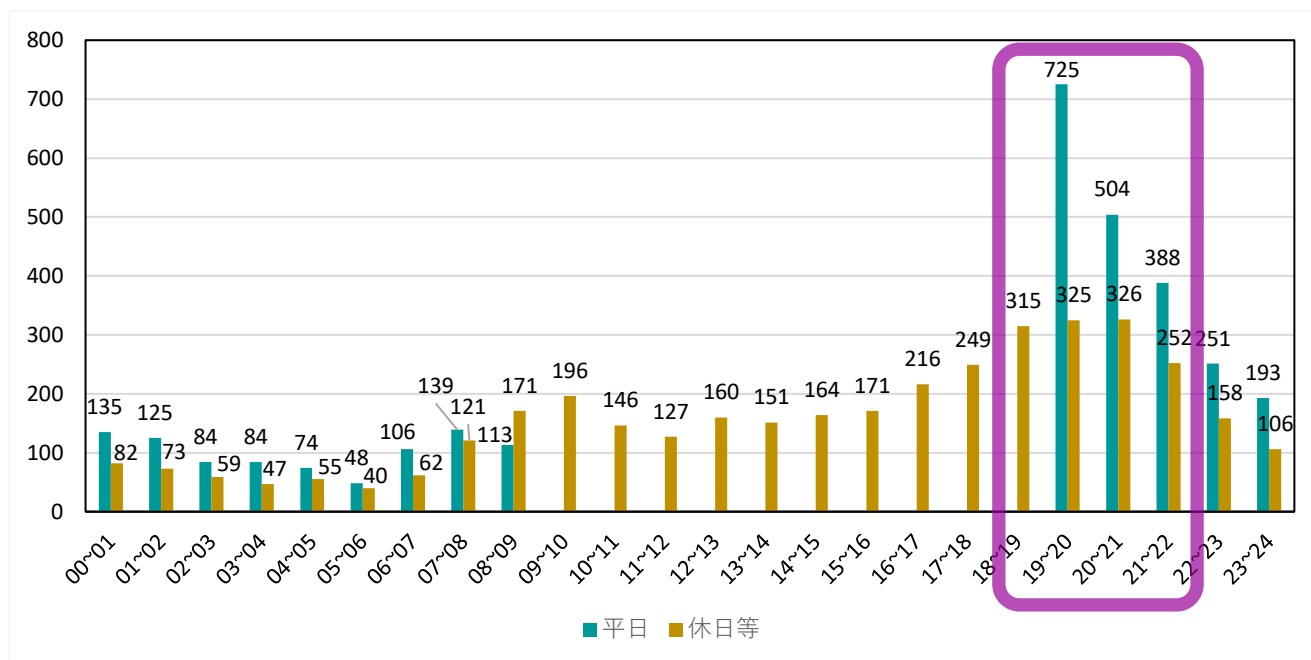
（注）その他・不明は除く



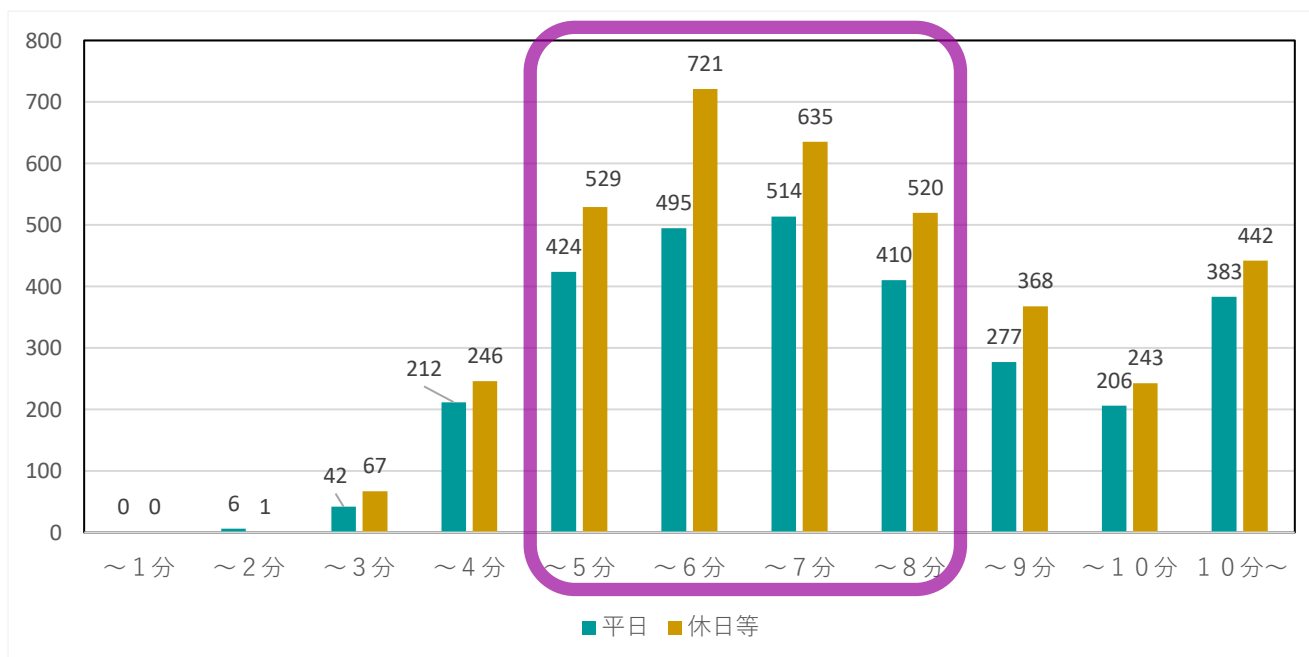
4 年齢別相談件数



5 時間帯別相談件数



6 相談時間



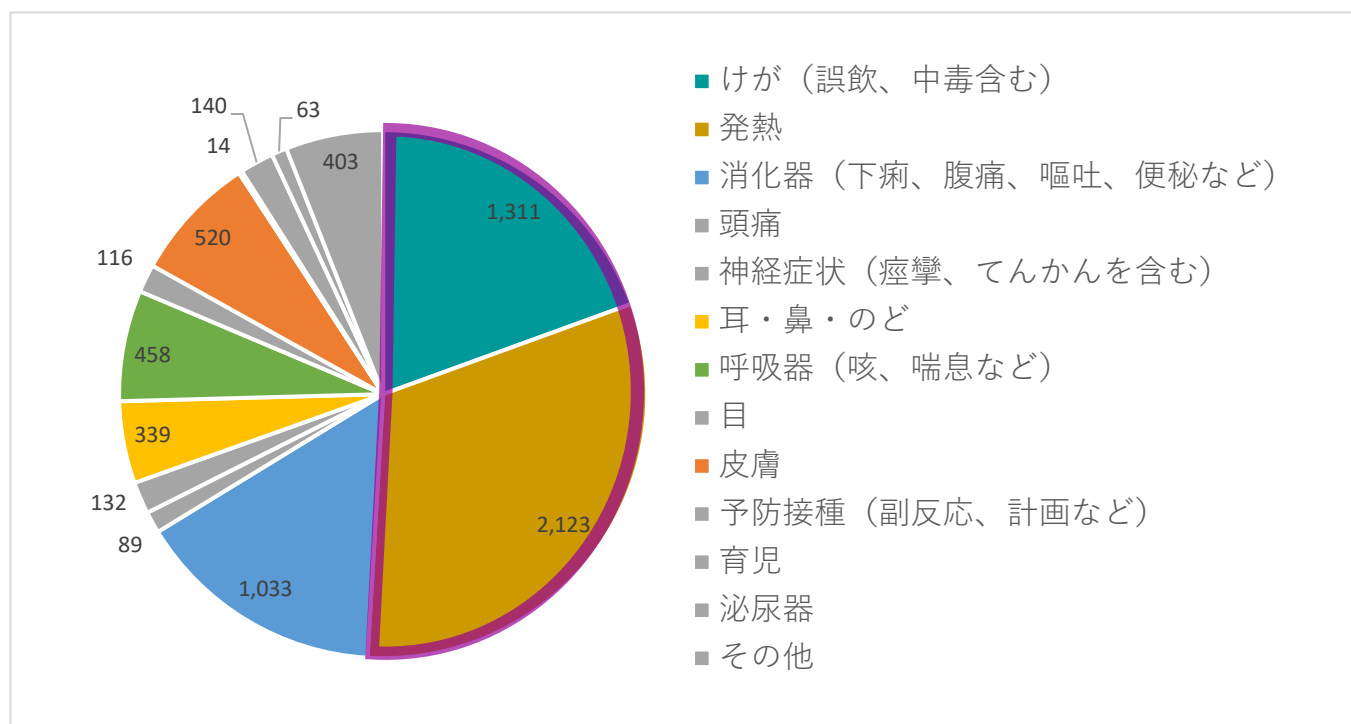
7 相談者

相談者	平日	休日等	計	割合
父	469	638	1,107	16.42%
母	2,478	3,086	5,564	82.54%
祖父母	14	30	44	0.65%
親戚	0	0	0	0.00%
その他	8	18	26	0.39%
計	2,969	3,772	6,741	

相談者	平日	休日等	計	割合
10代	5	1	6	0.09%
20代	578	645	1,223	18.14%
30代	1,873	2,454	4,327	64.19%
40代	476	601	1,077	15.98%
50代	31	51	82	1.22%
60代	6	20	26	0.39%
不明	0	0	0	0.00%
計	2,969	3,772	6,741	

8 相談内容

内容	けが(誤飲、中毒含む)	発熱	消化器(下痢、腹痛、嘔吐、便秘など)	頭痛	神経症状(痙攣、てんかんを含む)	耳・鼻・のど	呼吸器(咳、喘息など)	目	皮膚	予防接種(副反応、計画など)	育児	泌尿器	その他	計
平日	577	827	492	49	69	164	228	42	216	7	72	33	193	2,969
休日等	734	1,296	541	40	63	175	230	74	304	7	68	30	210	3,772
計	1,311	2,123	1,033	89	132	339	458	116	520	14	140	63	403	6,741



9 回答内容

内容	件数	%
すぐ救急車を呼んで救命センターへ	48	0.6%
すぐ病院へ行く	1,550	20.7%
今晚でなくても昼間かかりつけ医へ行く	1,012	13.5%
心配ないが何かあれば病院へ行く	4,755	63.4%
一般的な保健指導	78	1.0%
公的機関案内	0	0.0%
その他	57	0.8%