

# 島根県子ども医療電話相談（＃8000）事業 相談実績

## 1 年度別相談実績

（単位：件）

H19 (9月～)	H20	H21	H22	H23	H24	H25	H26	H27	H28	H29	H30	R1	R2	R3	R4	R5	R6	累計
572 (81)	1,410 (117)	2,007 (167)	2,107 (175)	2,111 (175)	2,116 (176)	2,491 (207)	3,061 (255)	4,186 (348)	5,569 (464)	5,746 (478)	6,349 (529)	7,047 (587)	5,100 (425)	5,787 (482)	5,704 (475)	7,513 (626)	7,500 (625)	76,376

（注）下段括弧書きは1月あたりの平均件数

（令和6年度月別相談実績）

（単位：件）

4月	5月	6月	7月	8月	9月	10月	11月	12月	1月	2月	3月	計
582	712	551	668	628	529	517	484	873	742	573	641	7,500

令和6年度の相談件数は、前年度と比べて13件の減（約0.2％増）であった。

## 2 1日あたりの相談件数

（単位：件）

年度	平日			休日等		
	相談件数	日数	1日あたり	相談件数	日数	1日あたり
H19(9月～)	205	138	1.49	367	75	4.89
H20	577	243	2.37	833	122	6.83
H21	740	242	3.06	1,267	123	10.30
H22	773	243	3.18	1,334	122	10.93
H23	823	244	3.37	1,288	122	10.56
H24	832	245	3.40	1,284	120	10.70
H25	923	244	3.78	1,568	121	12.96
H26	1,105	244	4.53	1,956	121	16.17
H27	1,610	243	6.63	2,576	123	20.94
H28	2,379	243	9.79	3,190	122	26.15
H29	2,524	244	10.34	3,222	121	26.63
H30	2,867	247	11.61	3,482	118	29.51
R1	3,027	240	12.61	4,020	126	31.90
R2	2,260	243	9.30	2,840	122	23.28
R3	2,507	242	10.36	3,280	123	26.67
R4	2,597	243	10.69	3,107	122	25.47
R5	3,208	243	13.20	4,305	123	35.00
R6	3,157	243	12.99	4,343	122	35.60

令和6年度は、前年度と比べて平日は減少、休日は増加した。

### 3 圏域別相談件数（令和1年度以降）

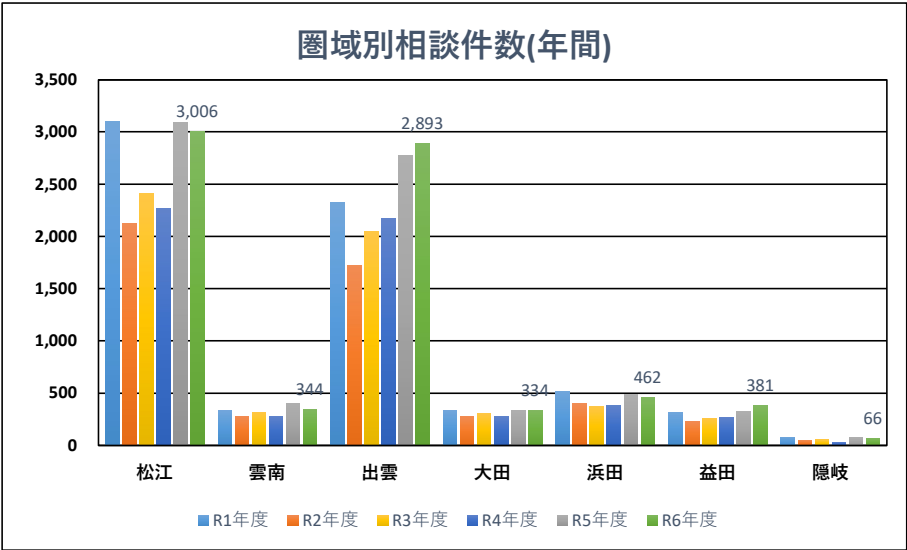
（単位：件）

年度 圏域名	R1	R2	R3	R4	R5	R6													
						4月	5月	6月	7月	8月	9月	10月	11月	12月	1月	2月	3月	合計	
松江圏	3,099	2,126	2,415	2,268	3,091	263	300	237	266	253	192	189	175	332	315	217	267	3,006	
雲南圏	331	280	320	282	404	21	32	17	30	32	29	28	27	34	28	29	37	344	
出雲圏	2,321	1,726	2,046	2,176	2,776	194	258	199	249	233	225	207	207	367	271	245	238	2,893	
大田圏	337	282	304	282	334	23	28	32	37	27	17	33	20	42	38	21	16	334	
浜田圏	517	398	372	381	486	45	44	29	49	43	37	28	22	50	41	29	45	462	
益田圏	320	231	257	270	324	28	40	34	31	33	22	27	20	41	41	28	36	381	
隠岐圏	76	48	55	29	73	5	9	2	4	7	5	4	10	7	7	4	2	66	
その他、不明	46	9	18	16	25	3	1	1	2	0	2	1	3	0	1	0	0	14	
計	7,047	5,100	5,787	5,704	7,513	582	712	551	668	628	529	517	484	873	742	573	641	7,500	

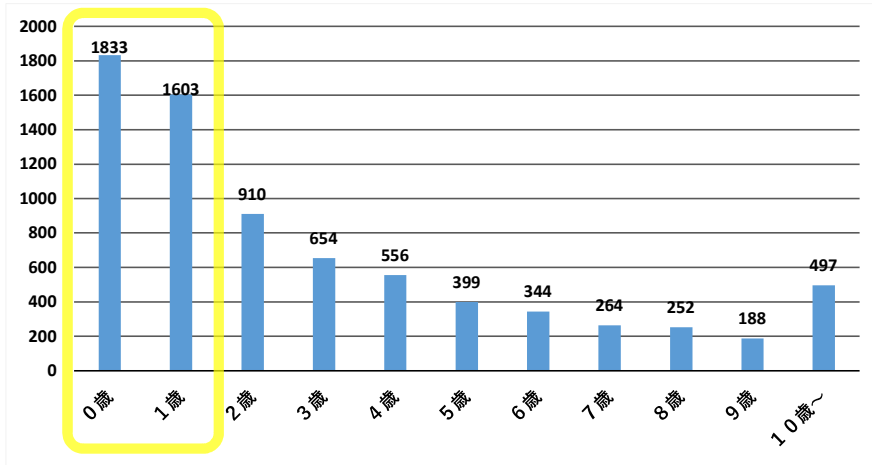
（年度間比較）

年度	R1	R2	R3	R4	R5	R6	R5→R6 伸び率
松江圏	3,099	2,126	2,415	3,091	3,091	3,006	97%
雲南圏	331	280	320	404	404	344	85%
出雲圏	2,321	1,726	2,046	2,776	2,776	2,893	104%
大田圏	337	282	304	334	334	334	100%
浜田圏	517	398	372	486	486	462	95%
益田圏	320	231	257	324	324	381	118%
隠岐圏	76	48	55	73	73	66	90%
計	7,001	5,091	5,769	7,488	7,488	7,486	100%

（注）その他・不明は除く

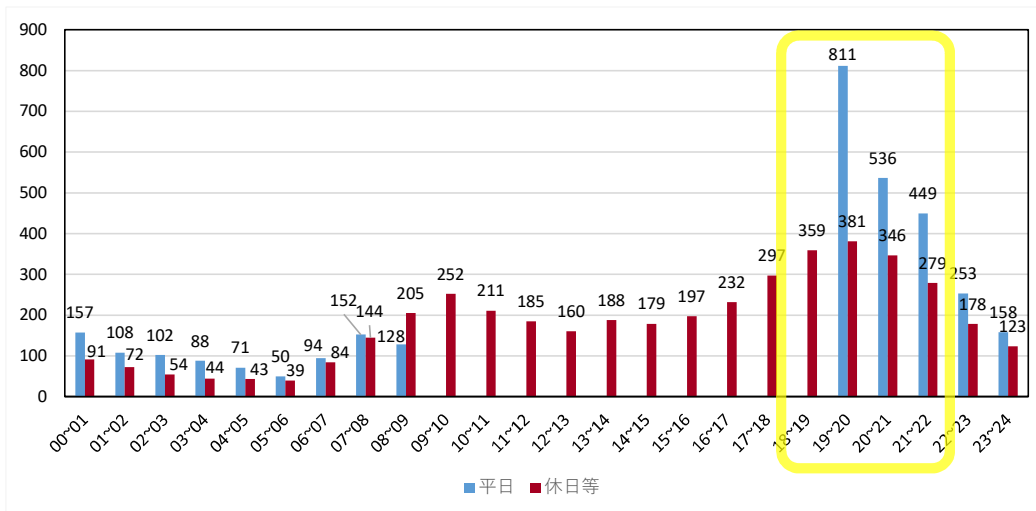


#### 4 年齢別相談件数（令和6年度）



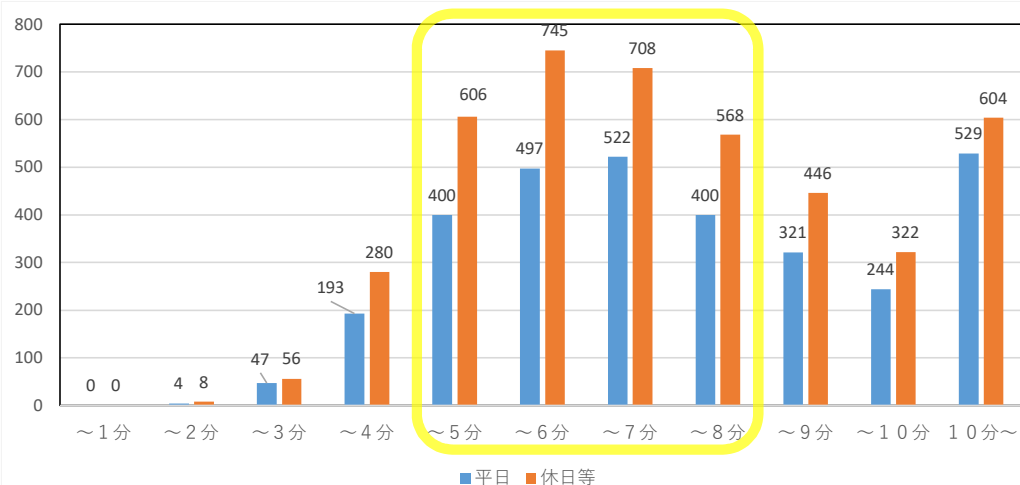
㊦0～1歳児の相談が4割以上を占めている（7,500件中 3,436件）。

#### 5 時間帯別相談件数（令和6年度）



㊦平日は18時から21時の相談が多く、休日は19時から22時の間の相談が多い。

#### 6 相談時間（令和6年度）



㊦5分から8分の相談が多い（平均相談時間6分47秒）。

## 7 相談者（令和6年度）

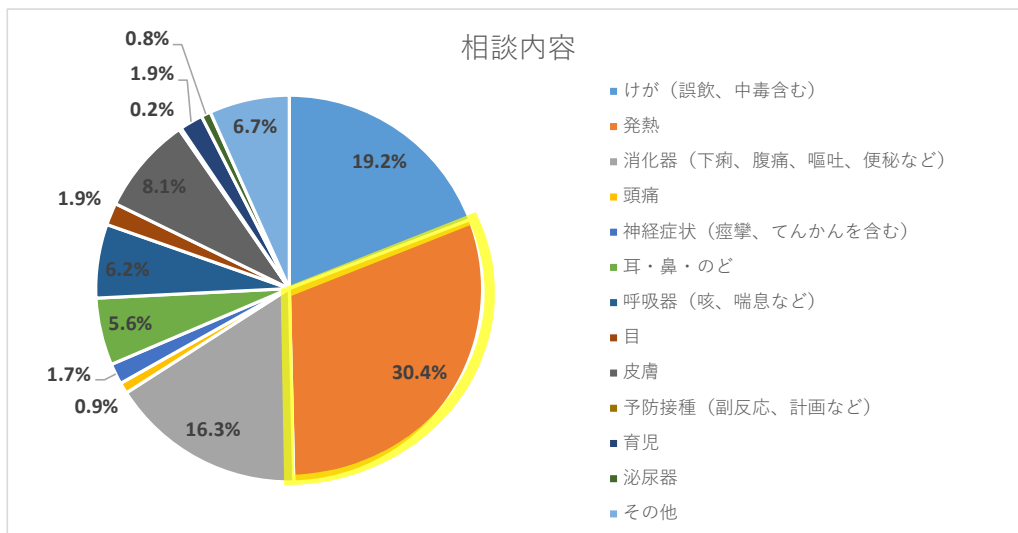
相談者	平日	休日等	計	割合
父	501	701	1,202	16.0%
母	2,636	3,607	6,243	83.2%
祖父母	10	25	35	0.5%
親戚	0	0	0	0.0%
その他	10	10	20	0.3%
計	3,157	4,343	7,500	

相談者	平日	休日等	計	割合
10代	2	1	3	0.04%
20代	687	760	1,447	19.29%
30代	2,242	3,242	5,484	73.12%
40代	215	313	528	7.04%
50代	7	13	20	0.27%
60代	4	14	18	0.24%
不明	0	0	0	0.00%
計	3,157	4,343	7,500	

## 8 相談内容（令和6年度）

内容	けが（誤飲、中毒含む）	発熱	消化器（下痢、腹痛、嘔吐、便秘など）	頭痛	神経症状（痙攣、てんかんを含む）	耳・鼻・のど	呼吸器（咳、喘息など）	目	皮膚	予防接種（副反応、計画など）	育児	泌尿器	その他	計
平日	653	796	561	36	64	185	206	57	248	12	67	28	244	3,157
休日等	788	1,484	664	32	66	238	256	82	362	3	78	31	259	4,343
計	1,441	2,280	1,225	68	130	423	462	139	610	15	145	59	503	7,500

発熱に関する相談が一番多く、続いて消化器、けがに関する相談が多い。



## 9 回答内容（令和6年度）

内 容	件数	%
すぐ救急車を呼んで救命センターへ	48	0.6%
すぐ病院へ行く	1,550	20.7%
今晚でなくても昼間かかりつけ医へ行く	1,012	13.5%
心配ないが何かあれば病院へ行く	4,755	63.4%
一般的な保健指導	78	1.0%
公的機関案内	0	0.0%
その他	57	0.8%

医療機関受診の緩和に一定の効果があつた。