

島根県子ども医療電話相談（#8000）事業 相談実績

1 年度別相談実績

(単位:件)

H19 (9月~)	H20	H21	H22	H23	H24	H25	H26	H27	H28	H29	H30	R1	R2	R3	累計
572 (81)	1,410 (117)	2,007 (167)	2,107 (175)	2,111 (175)	2,116 (176)	2,491 (207)	3,061 (255)	4,186 (348)	5,569 (464)	5,746 (478)	6,349 (529)	7,047 (587)	5,100 (425)	5,787 (482)	49,872

(注)下段括弧書きは1月あたりの平均件数

(令和3年度月別相談実績)

(単位:件)

4月	5月	6月	7月	8月	9月	10月	11月	12月	1月	2月	3月	計
530	584	496	631	574	409	452	471	480	483	309	368	5,787

△令和3年度の相談件数は、前年度と比べて687件の増（約13%増）であった。

2 1日あたりの相談件数

(単位:件)

年度	平日			休日等		
	相談件数	日数	1日あたり	相談件数	日数	1日あたり
H19(9月~)	205	138	1.49	367	75	4.89
H20	577	243	2.37	833	122	6.83
H21	740	242	3.06	1,267	123	10.30
H22	773	243	3.18	1,334	122	10.93
H23	823	244	3.37	1,288	122	10.56
H24	832	245	3.40	1,284	120	10.70
H25	923	244	3.78	1,568	121	12.96
H26	1,105	244	4.53	1,956	121	16.17
H27	1,610	243	6.63	2,576	123	20.94
H28	2,379	243	9.79	3,190	122	26.15
H29	2,524	244	10.34	3,222	121	26.63
H30	2,867	247	11.61	3,482	118	29.51
R1	3,027	240	12.61	4,020	126	31.90
R2	2,260	243	9.30	2,840	122	23.28
R3	2,507	242	10.36	3,280	123	26.67

△令和3年度は、前年度と比べて平日・休日等ともに増加した。

3 圏域別相談件数（平成30年度以降）

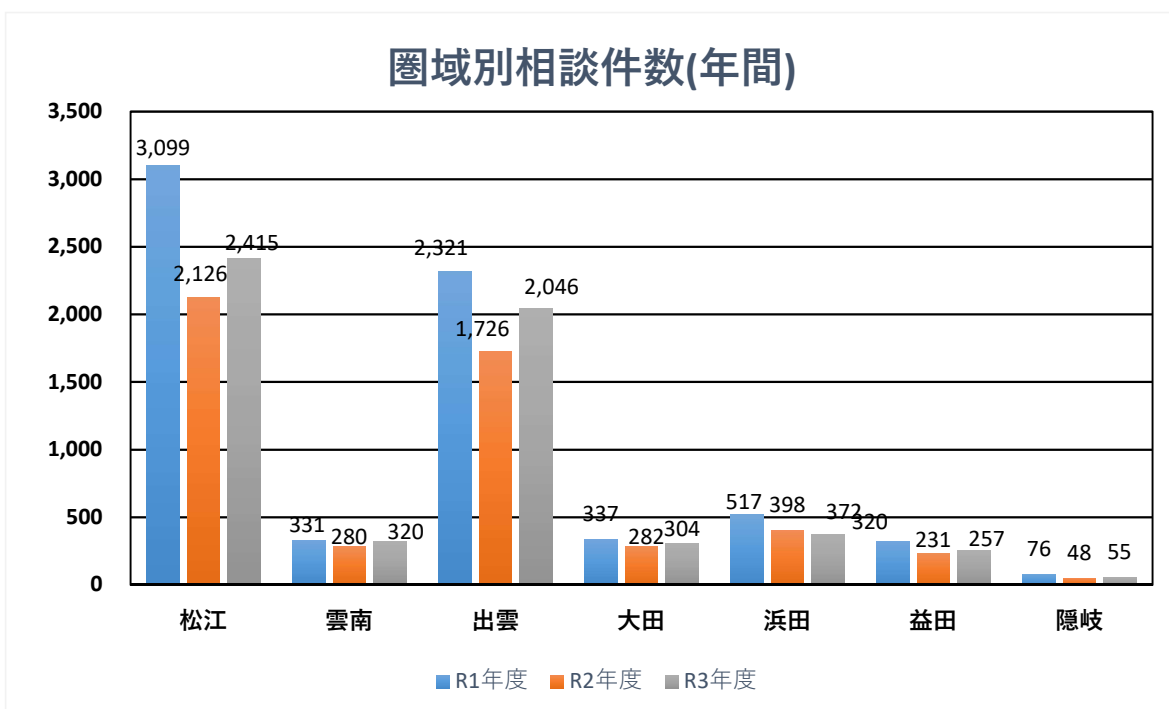
（単位：件）

年度 圏域名	R1	R2	R3												
			4月	5月	6月	7月	8月	9月	10月	11月	12月	1月	2月	3月	累計
松江圏	3,099	2,126	233	227	233	275	213	154	181	195	192	222	142	148	2,415
雲南圏	331	280	30	38	21	25	39	36	25	20	27	27	14	18	320
出雲圏	2,321	1,726	195	198	160	228	206	145	160	184	175	159	98	138	2,046
大田圏	337	282	23	43	19	30	29	21	29	19	26	29	17	19	304
浜田圏	517	398	26	38	35	33	35	35	37	22	37	26	20	28	372
益田圏	320	231	17	35	24	24	39	13	17	26	18	18	14	12	257
隠岐圏	76	48	5	4	3	10	11	4	2	3	4	1	3	5	55
その他、不明	46	9	1	1	1	6	2	1	1	2	1	1	1	0	18
計	7,047	5,100	530	584	496	631	574	409	452	471	480	483	309	368	5,787

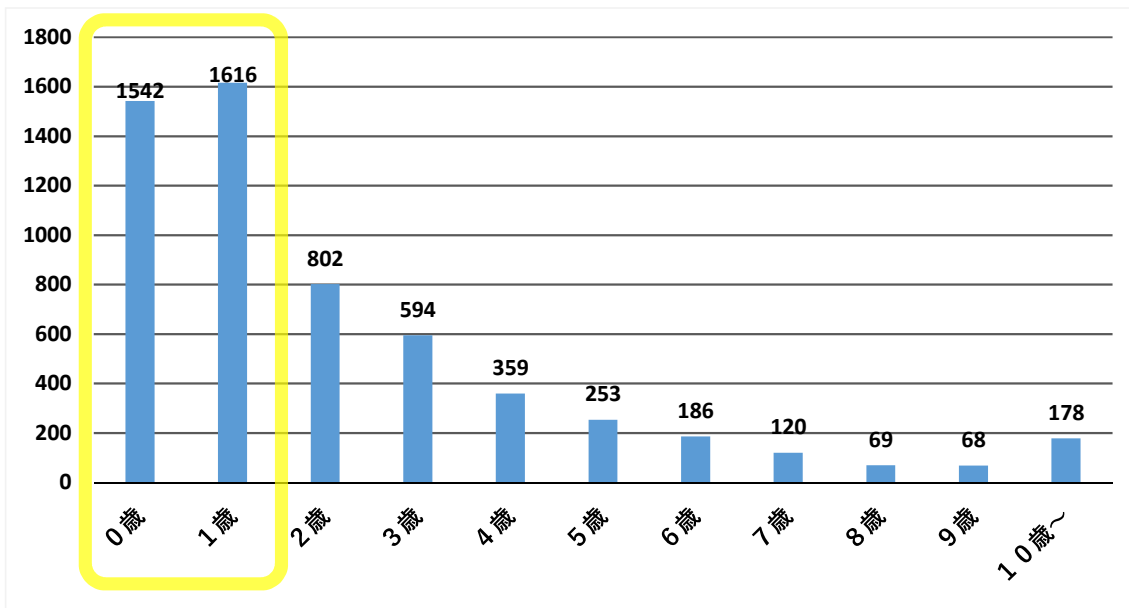
（年度間比較）

年度	R1	R2	R3	R2→R3 伸び率
松江圏	3,099	2,126	2,415	114%
雲南圏	331	280	320	114%
出雲圏	2,321	1,726	2,046	119%
大田圏	337	282	304	108%
浜田圏	517	398	372	93%
益田圏	320	231	257	111%
隠岐圏	76	48	55	115%
計	7,001	5,091	5,769	

（注）その他・不明は除く

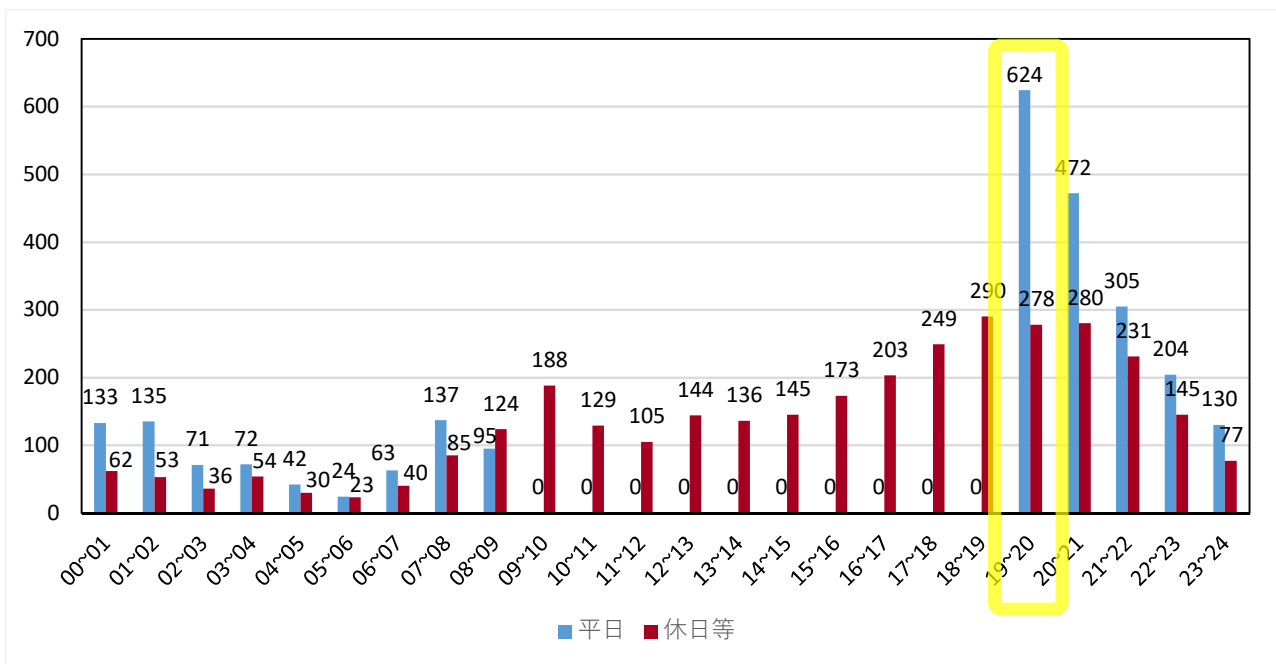


4 年齢別相談件数（令和3年度）



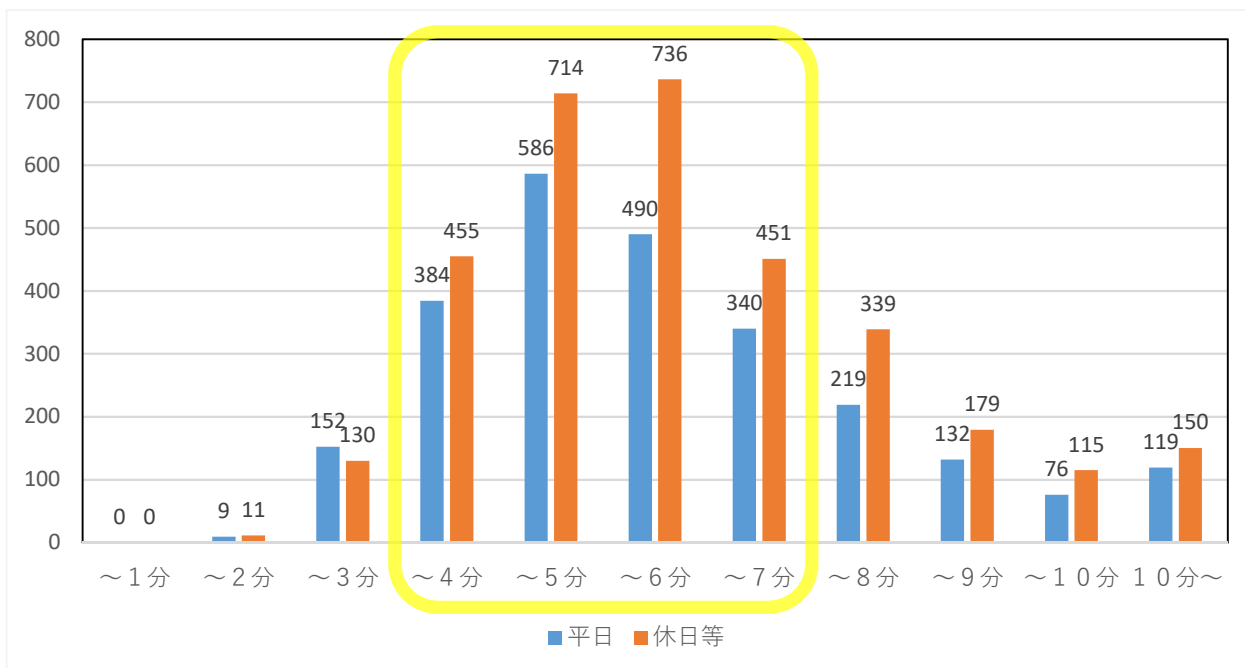
△0～1歳児の相談が5割以上を占めている（5,787件中 3,158件）。

5 時間帯別相談件数（令和3年度）



△平日・休日等ともに19時から20時の相談が多い。

6 相談時間（令和3年度）



㊦ 4分から7分での相談が多い（平均相談時間5分15秒）。

7 相談者（令和3年度）

相談者	平日	休日等	計	割合
父	357	490	847	14.6%
母	2,139	2,770	4,909	84.8%
祖父母	8	14	22	0.4%
親戚	0	0	0	0.0%
その他	3	6	9	0.2%
計	2,507	3,280	5,787	

相談者	平日	休日等	計	割合
10代	1	0	1	0.02%
20代	329	371	700	12.10%
30代	2,065	2,698	4,763	82.31%
40代	103	197	300	5.18%
50代	4	6	10	0.17%
60代	5	8	13	0.22%
不明	0	0	0	0.00%
計	2,507	3,280	5,787	

8 相談内容（令和3年度）

内容	けが(誤飲、中毒含む)	発熱	消化器(下痢、腹痛、嘔吐、便秘など)	頭痛	神経症状(痙攣、てんかんを含む)	耳・鼻・のど	呼吸器(咳、喘息など)	目	皮膚	予防接種(副反応、計画など)	育児	泌尿器	その他	計
平日	548	604	436	23	52	172	169	47	166	4	83	15	188	2,507
休日等	764	961	507	19	40	177	176	75	284	10	49	26	192	3,280
計	1,312	1,565	943	42	92	349	345	122	450	14	132	41	380	5,787

㊦ 発熱に関する相談が一番多く、続いてけが、消化器に関する相談が多い。

相談内容

