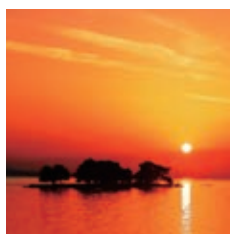


Hospital Guidebook for Nursing

しまね × 看護

令和4年度・島根県版

看護職のための 病院ガイドブック



島根県健康福祉部 医療政策課
公益社団法人 島根県看護協会

令和4年度・島根県版

看護職のための 病院ガイドブック

看護職として就職を希望される皆様へ

島根県はあなたを待っています。

このガイドブックは、これから看護職として就職される皆様や、看護職として働いていらっしゃる皆様に島根県内の病院の情報をお届けし、ひとりでも多くの方に島根県で就業していただきたいとの願いを込めて作成しました。

ここ数年、今まで経験したことのない大きな世の中の変化の中で、看護職に対する注目はこれまで以上に高まっています。また、高齢化に伴い、看護職の活躍の場は医療機関だけでなく、訪問看護、高齢者施設等の在宅看護の分野へも広がっています。

島根県は、東西に広がる圏域、また離島もあり、まだまだ多くの看護職を必要としています。

島根県の各病院では、看護師育成、キャリアアップ等の研修制度、また福利厚生等様々な面から看護職をサポートする体制が整っています。

島根県内の病院で、看護職として働いてみませんか。

自然にあふれた魅力あふれる風土と、美味しい食べ物と、あたたかくて優しい人々が、あなたを待っています。

島根県健康福祉部医療政策課

公益社団法人島根県看護協会

目次

CONTENTS

松江圏域

- ① 鹿島病院4
- ② 医療法人同仁会 こなんホスピタル.....5
- ③ 独立行政法人地域医療機能推進機構 玉造病院6
- ④ 東部島根医療福祉センター7
- ⑤ 医療法人青葉会 松江青葉病院.....8
- ⑥ 独立行政法人国立病院機構 松江医療センター.....9
- ⑦ 松江記念病院 10
- ⑧ 松江市立病院 11
- ⑨ 総合病院 松江生協病院 12
- ⑩ 松江赤十字病院 13
- ⑪ 医療法人仁風会 八雲病院..... 14
- ⑫ 安来市立病院 15
- ⑬ 社会医療法人昌林会 安来第一病院 16

出雲圏域

- ⑭ 出雲市民病院 17
- ⑮ 出雲市民リハビリテーション病院 18
- ⑯ 出雲市立総合医療センター 19
- ⑰ 医療法人徳洲会 出雲徳洲会病院..... 20
- ⑱ 医療法人同仁会 海星病院..... 21
- ⑲ 医療法人社団耕雲堂 小林病院 22
- ⑳ 島根県立こころの医療センター 23
- ㉑ 島根県立中央病院 24
- ㉒ 島根大学医学部附属病院 25

- ㉓ 医療法人壽生会 寿生病院..... 26

- ㉔ ひかわ医療生活協同組合 斐川生協病院 27

雲南圏域

- ㉕ 飯南町立飯南病院 28
- ㉖ 雲南市立病院 29
- ㉗ 奥出雲コスモ病院 30
- ㉘ 町立奥出雲病院 31
- ㉙ 平成記念病院 32

大田圏域

- ㉚ 大田市立病院 33
- ㉛ 邑智郡公立病院組合 公立邑智病院 34
- ㉜ 加藤病院 35
- ㉝ 医療法人恵和会 石東病院..... 36

浜田圏域

- ㉞ 社会福祉法人恩賜財団島根県済生会 江津総合病院 37
- ㉟ 西部島根医療福祉センター 38
- ㊱ 社会医療法人清和会 西川病院 39
- ㊲ 医療法人慈誠会 山根病院..... 40
- ㊳ 医療法人慈誠会 山根病院三隅分院..... 41
- ㊴ 独立行政法人国立病院機構 浜田医療センター... 42

益田圏域

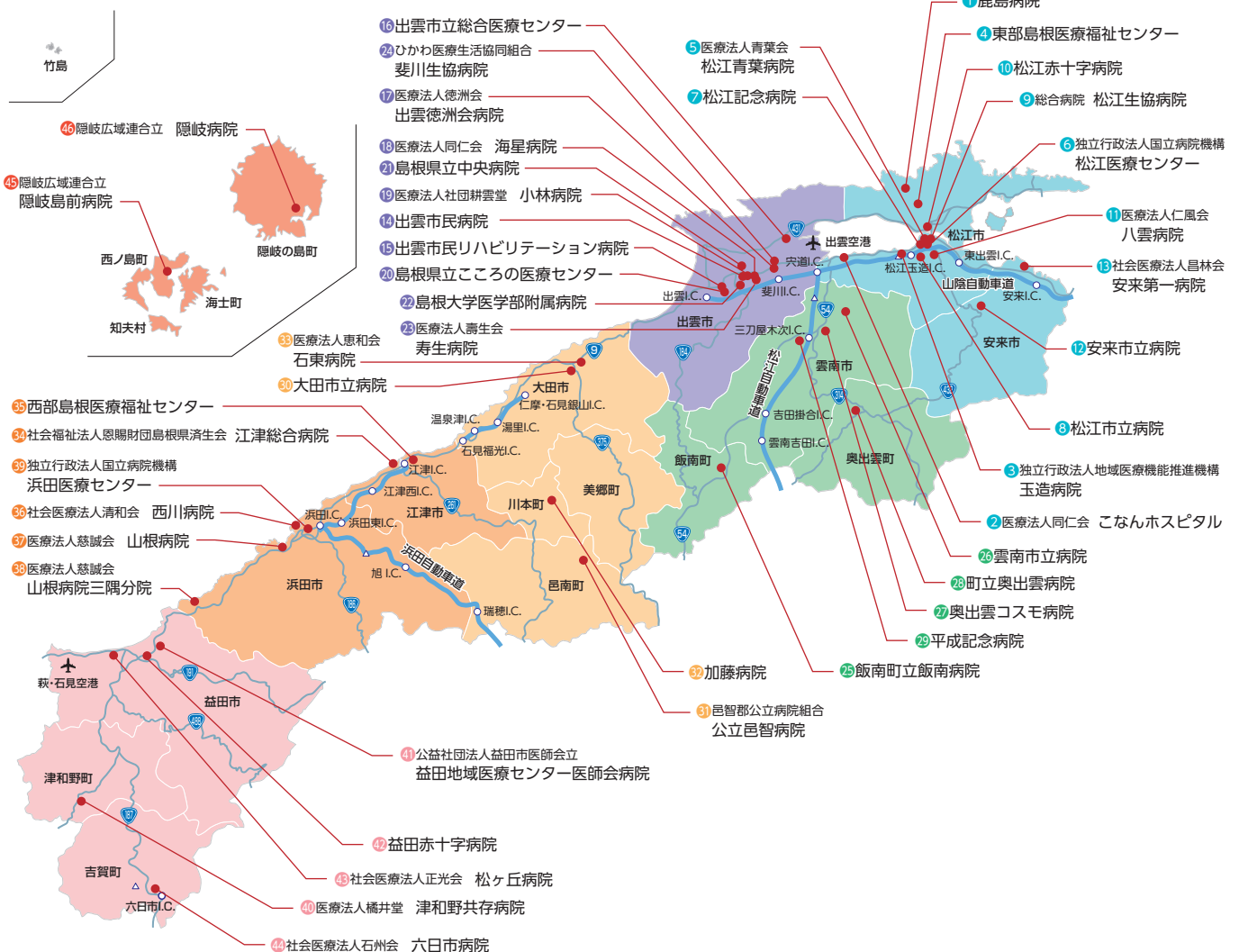
- 40 医療法人橋井堂 津和野共存病院…………… 43
- 41 公益社団法人 益田市医師会立 益田地域医療センター医師会病院… 44
- 42 益田赤十字病院 …………… 45
- 43 社会医療法人正光会 松ヶ丘病院 …………… 46
- 44 社会医療法人石州会 六日市病院 …………… 47

隠岐圏域

- 45 隠岐広域連合立 隠岐島前病院…………… 48
- 46 隠岐広域連合立 隠岐病院…………… 49

- 島根県からのお知らせ …………… 50～53
- 島根県ナースセンター …………… 54・55
- 数字で見るしまねライフ …………… 56・57
- 現役職員さんからのメッセージ …………… 58～60

島根の病院





所在地

松江市鹿島町名分243-1

設立年度

昭和63年1月

病床数

177床

診療科目

内科、リハビリテーション科、消化器内科、循環器内科、神経内科、放射線科、整形外科

職員数

233名（うち看護職員数86名）

鹿島病院

看護職員の採用情報

- 令和5年度採用職種及び採用計画
新卒（3名）、中途（3名）
- 令和4年度中途採用計画
中途（4名）
- 採用実績
令和4年度 看護師 4名（新卒3名、中途パート1名）
令和3年度 看護師10名（新卒3名、中途7名）、
准看護師（新卒1名）

応募資格・選考方法等

- 応募資格
新卒（令和5年3月卒業見込）、既卒（看護師）
- 選考方法
新卒（小論文、面接）、既卒（面接）
- 応募方法スケジュール（申し込み～内定まで）等
新卒採用選考 第1回 応募締切7/15 選考日7/28
第2回 応募締切9/16 選考日9/29
既卒・中途選考（随時）

私たちは、仁愛の心をもって「医療と介護サービス」を提供し、地域に貢献します。

○看護の特徴

「急性期病院からの受け入れ（ポストアキュート）」「在宅や施設からの受け入れ（サブアキュート）」「在宅・生活復帰支援」の3つの機能を持つ病院で、回復期・慢性期の医療を担っています。

多職種で連携し退院を見据えた支援を行っています。
24時間患者のそばにいる看護師は、患者の代弁者でありたいと思います。

常に患者に寄り添い、患者の尊厳と意思を尊重したかわわりを目指しています。

○働きやすい環境づくり

年間の公休は123日(令和4年)、年次有給休暇は半日単位の取得が可能で年間5日以上必ず取得できます。また育児、看護・介護休暇等もあり、特に女性の育児休暇の取得は100%です。子の看護休暇・家族の介護休暇は前記の年次有給休暇とは別に時間単位で年間40時間取得可能です。

ワークライフバランスを大事にし、働きやすい職場環境づくりに取り組んでいます。

○人材育成・キャリア支援

院内での研究発表大会や外部の研修会・学会等の参加も積極的に行っています。また、認定看護師等の資格取得も支援しています。



新人研修の様子①



新人研修の様子②

勤務条件等

勤務時間	(日勤) 9:00～18:00 (夜勤) 17:30～9:30 ※二交代、
看護職員配置基準	13:1、10:1（特殊疾患棟NS、CW）
看護方式	固定チームナーシング
給与（初任給）	基本給 208,500円（大卒）、197,900円（短大・専門学校卒）
手当・賞与等	夜勤手当（15,000円/回）、休日手当（2,000円/回）、賞与（R3実績）4.8ヶ月/年
福利厚生	就業支度金支給（150,000円、80,000円） 健康保険、厚生年金、労災保険、雇用保険加入、退職金制度、企業年金基金加入、医療費補助他
休暇等	パースデイ休暇、リフレッシュ休暇（勤続年数による）、年次有給休暇は採用月から付与
採用後の教育制度	院内教育プログラムに基づく院内研修、オンライン研修、プリセプター制、クリニカルラダー制、院外研修や認定看護師取得支援制度
奨学金	金額（月額）30,000円～100,000円

問い合わせ先等

■担当部署名/事務部 総務課 ■担当者名/小豆沢、今岡
■施設ホームページ/ <https://www.kashima-hosp.or.jp/>

■電話番号/0852-82-2627 ■FAX/0852-82-3064
■E-mail/ ksm@kashima-hosp.or.jp

所在地

松江市宍道町白石129番地1

設立年度

昭和52年

病床数

147床

診療科目

精神科、神経内科、内科、心療内科

職員数

124名（うち看護職員数59名）

医療法人同仁会 こなんホスピタル

看護職員の採用情報

- 令和5年度採用職種及び採用計画
看護師・准看護師5名
- 令和4年度中途採用計画
看護師・准看護師3名
- 採用実績
令和4年度 看護師3名
令和3年度 看護師3名・准看護師2名

応募資格・選考方法等

- 応募資格
看護師・准看護師
- 選考方法
書類選考・面接試験
- 応募方法スケジュール（申し込み～内定まで）等
電話・メールで申し込んでください。見学・採用面接は随時実施します。

認知症と依存症治療に力を入れています

○病院の特徴

宍道湖の南側の湖畔に建つ病院で、利用者本位の医療、地域に根ざした医療・福祉サービスの実践に努め、訪問看護ステーション、介護老人保健施設等を一体的に展開しています。

認知症治療病棟（47床）、精神一般病棟（50床）、精神療養病棟（50床）の3つの病棟を機能的に運営しています。

また、精神科デイケアや訪問看護などを通じ、患者の地域移行（在宅復帰）を積極的に進めています。

○依存症への取り組み

島根県からアルコール依存症の治療拠点医療機関として指定されており、県内のアルコール健康障がい治療拠点の役目だけでなく、依存症に関する情報発信や啓発活動にも積極的に取り組んでいます。

また、薬物依存症やギャンブル等依存症についても、専門医療機関として専門性の高い治療に取り組んでいます。

○認知症への取り組み

松江圏域の認知症疾患医療センター（連携型）に指定されており、認知症診断の鑑別とその初期対応から、通院治療や入院治療までを一貫して取り組んでいます。



管理棟前景

勤務条件等

勤務時間	日勤 8:50～17:00、準夜勤 16:30～0:40、深夜勤 0:20～9:30
看護職員配置基準	精神一般病棟 15対1 看護師比率70%以上
看護方式	受持ち制、チームナーシング方式
給与（初任給）	看護師：200,000円 准看護師：160,200円
手当・賞与等	職務手当、ケア手当、夜勤手当、扶養手当、通勤手当、年末年始勤務手当、賞与2回（6月・12月）
福利厚生	健康保険、厚生年金、雇用保険、労災保険、クラブ活動（バレー部・野球部）、永年勤続表彰
休暇等	隔週週休2日（4週6休）、年次有給休暇（初年度10日、最大40日）、夏季休暇3日、年末年始休暇5日、開院記念日休暇、慶弔休暇、産前産後休暇、育児休業、介護休業、子の看護休暇、介護休暇
採用後の教育制度	プリセプター制、人材教育計画に基づく各種研修（院内・院外）予定あり
奨学金	金額 学費相当

問い合わせ先等

■ 担当部署名／事務部

■ 担当者名／坪倉 進

■ 電話番号／0852-66-0712

■ FAX／0852-66-0711

■ 施設ホームページ／<https://www.doujinkai.jp>■ E-mail／k-jimu-st@doujinkai-hp.or.jp



所在地

松江市玉湯町湯町1-2

設立年度

2014年度

病床数

214床

診療科目

整形外科、内科、消化器内科、リウマチ科、循環器内科、神経内科、リハビリテーション科、皮膚科、麻酔科、歯科、歯科口腔外科

職員数

310名（うち看護職員数143名）

独立行政法人地域医療機能推進機構 玉造病院

看護職員の採用情報

- 令和5年度採用職種及び採用計画
令和5年4月看護師採用者試験日 ①令和4年6月25日（土）
②令和4年7月23日（土）
- 令和4年度中途採用計画
採用予定なし
- 採用実績
令和4年度 看護師 新卒8名 既卒1名
令和3年度 看護師 新卒4名 既卒4名

応募資格・選考方法等

- 応募資格
看護師（令和5年3月卒業見込み者および有資格者）
- 選考方法
適性検査（SPI）、面接
- 応募方法スケジュール（申し込み～内定まで）等
応募書類提出期限は各試験日の7日前
（病院見学も随時受け付けています）

心温まる医療の実践

中国・四国地区において整形外科病院の草分け的存在として、昭和20年に開院しました。山陰地域の整形外科の中核病院として整形外科領域のあらゆる疾患を扱っており、施設・スタッフともに充実しています。

人工関節外科・脊椎外科では各専門のセンターを設置し、専門医が手術からリハビリテーションまで一貫した診療を行うとともに、365日リハビリテーションを行っています。

5病棟編成で、「脊椎外科センター」「人工関節センター」「地域包括ケア病棟」「回復期リハビリテーション病棟」の専門病棟に分かれており、医師、看護師、理学療法士その他専門スタッフも含めたチーム医療を行っています。

福利厚生も充実し働きやすい職場です。

平成26年4月より社会保険病院・厚生年金病院・船員保険病院は、独立行政法人地域医療機能推進機構が直接運営する病院グループとなりました。



2022年度新人看護職員



新人看護師研修

勤務条件等

勤務時間	2交代：8：30～17：15、16：00～9：30 ※希望により3交代も可能です。
看護職員配置基準	一般病棟 10：1、回復期リハビリテーション病棟 15：1、地域包括ケア病棟 13：1
看護方式	固定チームナーシング＋継続受け持ち制
給与（初任給）	基本給：看護師 大学卒 209,800円 短大3卒 200,700円
手当・賞与等	賞与年2回（夏・冬）、通勤手当、夜間看護手当、扶養手当、住居手当、時間外勤務手当 等
福利厚生	看護宿舎あり、保険：健康保険、厚生年金、雇用保険適用
休暇等	年間休日120日程度：4週8休制、国民の祝日、年末年始（12月29日～1月3日）、休暇：有給休暇（年20日）、夏季休暇（3日）、特別休暇（結婚、出産休暇、忌引休暇、配偶者の出産休暇、介護休暇、子の看護休暇）
保育支援	院内保育所（週1日24時間保育実施）
社宅	【間取り】1K 【家賃】7,700円（駐車場代込み） 【その他】冷暖房、駐車場あり
採用後の教育制度	①新人看護師教育計画、プリセプター制 基礎看護技術演習 グループ討議 等 ②JCHOキャリアラダーシステム
奨学金	制度あり（詳細はお問い合わせ下さい）

問い合わせ先等

担当部署名／総務企画課

担当人名／木村

電話番号／0852-62-1560

FAX／0852-62-2546

施設ホームページ／<https://tamatsukuri.jcho.go.jp/>E-mail／main@tamatsukuri.jcho.go.jp



所在地
松江市東生馬町15-1

設立年度
昭和41年

病床数
100床

診療科目
整形外科、リハビリテーション科、小児科、脳神経小児科、内科、皮膚科、耳鼻咽喉科、歯科

職員数
187名（うち看護職員数57名）
※法人全体432名（R4年4月1日現在）

東部島根医療福祉センター

看護職員の採用情報

- 令和5年度採用職種及び採用計画
看護師5名程度
- 令和4年度中途採用計画
看護師3名
- 採用実績（法人全体）

令和3年度	看護師	正規職員9名（新卒3名）
	准看護師	正規職員1名
	看護師	パート2名

応募資格・選考方法等

- 応募資格
看護師免許取得者又は取得予定者
- 選考方法
作文及び面接
- 応募方法スケジュール（申し込み～内定まで）等
メール・電話等で個別に対応
希望により試験前に施設見学（職場の様子・業務内容の説明等）
採用試験随時受付中

医療と福祉の立場から障がいのある方々を幅広くサポートします

昭和41年に島根県立松江整肢学園として発足後、当法人が運営にあたり、平成7年、県から法人に施設が全面移管されたのを機に、現名称の病院へと形態を変え現在に至ります。江津市の西部島根医療福祉センターと共に、島根県全域で医療・福祉に関わる様々な事業を展開しています。

当センターには8つの診療科があり、一般の外来診療にも対応する他、医療型障害児入所施設・療養介護事業所を併設し、施設入所と在宅支援という2つの側面から障がいのある方々をサポートしています。

施設入所では、幅広い年齢層の約90名の利用者の方々の療育を行い、在宅支援では外来診療・ショートステイ・通園療育・療育相談などセンターへの来院による事業に加えて、広く島根県東部地域で関係機関と連携しながら通園療育や健診、発達相談などを行っています。



病室にて



高校生の看護体験

勤務条件等

勤務時間	3交代制 複数夜勤
看護職員配置基準	障害者施設等入院基本料 10:1、療養病棟入院料2 20:1
看護方式	固定チームナース制、継続受け持ち制
給与（初任給）	大学卒 224,400円、短大3卒 215,100円、短大2卒 206,700円 （特別手当23,800円を含む）
手当・賞与等	通勤手当、住居手当、夜間勤務手当、時間外勤務手当、休日勤務手当、その他 賞与年2回（6月・12月）
福利厚生	健康保険、厚生年金、雇用保険、労災保険、確定給付年金、退職金制度、職員駐車場（無料） クラブ（バレーボール・ボート 他）※奨学金制度、就職支度金制度あり
休暇等	4週8休+祝祭日、年末年始（5日）、開園記念日（3月1日）、特別休暇（リフレッシュ休暇（4日））※年間休日120日以上、年次有給休暇20日（初年度10日）、産前産後、育児・介護、慶弔、育児短時間勤務、子の看護休暇 ※育児休暇は取得率100%
採用後の教育制度	プリセプターシップ・メンターシップ制、新人職員研修、院内・部内研修、出張研修
奨学金	金額 50,000円以内/月額

問い合わせ先等

■担当部署名/管理部 総務課 ■担当者名/安達
■施設ホームページ/ <http://www.sw-shimasei.jp>

■電話番号/ 0852-36-8011 ■FAX / 0852-36-8992
■E-mail / k-adachi@sw-shimasei.jp



所在地
松江市上乃木5丁目1番8号

設立年度
昭和15年

病床数
300床

診療科目
精神科・心療内科

職員数
210名（うち看護職員数99名）

医療法人青葉会 松江青葉病院

看護職員の採用情報

- 令和5年度採用職種及び採用計画
看護師 5名
- 令和4年度中途採用計画
看護師 3名
- 採用実績
令和4年度 看護師 3名
令和3年度 看護師 8名

応募資格・選考方法等

- 応募資格
看護師免許取得者および来年度取得予定者
- 選考方法
小論文（※新卒者のみ）、面接
- 応募方法スケジュール（申し込み～内定まで）等
随時受付

心身を病む人に対し、その人らしさを尊重した医療サービスを提供します

開かれた精神医療と未来への幸福を求め、松江青葉病院では各種精神療法・精神科薬物療法・作業療法・レクリエーション療法により急性期から慢性期・回復期までの精神科疾患に最適な医療を患者様に提供しています。

また松江市から「認知症初期集中支援チーム」、島根県からは高次脳機能障がい支援拠点病院（松江圏域・島根県東部地域）として委託を受け、地域とのネットワークを広げながら役割を果たしています。更に令和2年10月からは、松江圏域における「認知症疾患医療センター（連携型）」の指定を受け、より一層地域医療への貢献に努めて参ります。

看護部は、「傾聴・尊厳・安心・自己研鑽」をキーワードに、こころを病んでいる人々の立場に立ちその人に寄り添い、専門性の高い看護を提供します。また「精神障がいにも対応した地域包括ケアシステム」における当院の役割を認識し、多職種と連携し地域に必要とされる看護サービスを提供するため、訪問看護やデイケアにも力を入れています。

【看護部の理念】

その人に寄り添い、その人らしく生きることを支援する

【教育理念】

社会の変化や地域のニーズに対応できる、豊かな感性や倫理観を持ち、幅広い知識と自律性を身につけた精神科看護職を育成する



研修会の様子



多職種カンファレンスの様子

勤務条件等

勤務時間	3交代勤務 日勤8:30～17:30 準夜16:00～0:30 深夜0:00～9:00 早出、遅出勤あり
看護職員配置基準	15:1
看護方式	固定チームナースング・機能別看護
給与（初任給）	看護師 215,000円 (夜勤を含む平均的な勤務での賃金総額: 260,000円～280,000円)
手当・賞与等	通勤手当、出勤手当、夜勤手当、休日手当、時間外手当、賞与年2回、就業支援金あり
福利厚生	雇用保険、労災保険、健康保険、厚生年金、退職金制度、育児短時間勤務
休暇等	4週8休、年休（初年度10日最高20日）、夏季休暇3日、年末年始休暇5日、慶弔、産前産後、育児、介護、子の看護
社宅	【間取り】1DK 約6畳 【家賃】月32,000円 【その他】各種家電、IHクッキングヒーター、ホームセキュリティ、Wi-Fi等完備
採用後の教育制度	プリセプター制度、院外研修参加支援、資格取得支援、各種キャリアアップ支援あり
奨学金	金額 月50,000円

問い合わせ先等

■ 担当部署名／総務課

■ 担当者名／高橋めぐみ

■ 電話番号／0852-21-3565

■ FAX／0852-21-0111

■ 施設ホームページ／<http://matsueaoba.or.jp/>

■ E-mail／takahashi@matsueaoba.or.jp



所在地
松江市上乃木5-8-31

設立年度
昭和46年11月

病床数
334床

診療科目
内科、脳神経内科、呼吸器内科、消化器内科、循環器内科、アレルギー科、小児科、外科、整形外科、呼吸器外科、リハビリテーション科、放射線科、歯科、麻酔科

職員数
375名(250名)(R4.3.1現在 常勤のみ)

独立行政法人国立病院機構 松江医療センター

看護職員の採用情報

- 令和5年度採用職種及び採用計画
10名程度
- 令和4年度中途採用計画
無
- 採用実績
令和4年度 13名
令和3年度 9名

応募資格・選考方法等

- 応募資格
看護師免許取得もしくは取得見込み
- 選考方法
論文試験(800字程度の小論文)・面接試験
- 応募方法スケジュール(申し込み～内定まで)等
応募締切:令和4年7月6日(水)消印有効
第1回試験:令和4年7月16日(土)
結果通知:8月上旬予定
- 備考
詳細は<https://chushi.hosp.go.jp/recruit/kangoshi/saiyo.html>

私たちは真心と思いやりをもって良質な医療を提供します

当院は、昭和46年11月に国立療養所松江病院として発足いたしました。平成16年4月に独立行政法人化、また平成21年4月1日には名称を国立病院機構松江医療センターと改め、新たにスタートいたしました。診療内容は、一般診療のほか、特に肺癌、肺炎腫、呼吸不全、肺感染症、結核などの呼吸器疾患、神経難病・筋ジストロフィーなどの医療とリハビリテーション、重症心身障がい児(者)医療、そして発達障害などの小児神経疾患です。中でも呼吸器疾患については、地域における「呼吸器病センター」としての自負を持ち、診療に当たっています。

看護部では、「私たちは、一人ひとりを大切に、誠実で信頼される看護、専門性の高い看護を実践します。」という基本理念のもと、「その人らしさ」を支えるため、医師、看護師、療養介護職、看護助手、リハビリ、MEなどでチーム医療を実践しています。「ここに入院して良かった」と満足していただけるよう誠心誠意、看護、介護を行っています。

「患者に寄り添う」「患者一人ひとりを大切に」「患者・家族の目線に立った患者中心の看護・介護」を実践できるスタッフの育成に取り組んでいます。



病院正面



マスコットキャラクター
松丸くん

勤務条件等

勤務時間	8:30～17:15、0:30～9:15、16:15～1:00
看護職員配置基準	障害者施設等病棟 7対1 結核病棟 7対1
看護方式	固定チームナーシング
給与(初任給)	(大学卒) 207,200円 (短大3卒) 197,900円 (短大2卒) 189,600円 ※職歴(経験年数)に応じて初任給に加算があります。
手当・賞与等	・賞与は年間基本給の4.20月分程度 ・手当は夜勤看護等手当・住居手当・通勤手当・地域手当など
福利厚生	雇用保険、厚生労働省第二共済組合に加入
休暇等	年次休暇、リフレッシュ休暇、特別休暇(結婚・産前・産後)、育児休業、子の看護休暇、病気休暇 ※育児休業以外はいずれも有給
保育支援	院内保育所あり
社宅	【間取り】ワンルーム 【家賃】11,300円 【その他】駐車場1台可 月額2,000円、居住28㎡
採用後の教育制度	「能力開発プログラム(Actyナース)」に則ったキャリアラダー別研修
奨学金	金額 年間600,000円 詳細は https://matsue.hosp.go.jp/medical/shogakukin/

問い合わせ先等

- 担当部署名/管理課
- 担当者名/本庄彬愛
- 電話番号/0852-21-6131
- FAX/0852-27-1019
- 施設ホームページ/<https://matsue.hosp.go.jp/>
- E-mail/honjo.akichika.yu@mail.hosp.go.jp



所在地

松江市上乃木三丁目4番1号

設立年度

昭和61年4月14日

病床数

地域包括ケア37床、医療一般23床、医療療養55床

診療科目

内科、消化器内科、神経内科、循環器内科、呼吸器内科、放射線科、外科、消化器外科、整形外科、皮膚科、肛門外科、小児科、リハビリテーション科、麻酔科、歯科口腔外科、婦人科、糖尿病内科

職員数

161名（うち看護職員数60名）

松江記念病院

看護職員の採用情報

- 令和5年度採用職種及び採用計画
看護師6名程度
- 令和4年度中途採用計画
看護師6名程度
- 採用実績
令和4年度 看護師5名（新卒4名、既卒1名）、
准看護師1名（新卒1名）
令和3年度 看護師12名（新卒5名、既卒7名）、
准看護師2名（既卒2名）

応募資格・選考方法等

- 応募資格
看護師免許を有する者及び取得見込者
- 選考方法
書類審査、面接
- 応募方法スケジュール（申し込み～内定まで）等
募集要項については当法人ホームページに掲載しています。詳細は事務部人事課までお問合せください。※施設見学も随時受付しています。

保健・医療・福祉の総合的なサービス提供！

当医療法人は、1986年4月、“ふれあいと健康をもとめて”を理念に松江記念病院を開設しました。現在、保健・医療・福祉を三つの柱として、ここところのふれあう総合的なサービスを提供しています。

1. 保健（予防医療）

松江記念病院内に健康支援センターを設置し、人間ドック・健康診断を実施しています。個々のニーズ、リスクに応じたがん検診、動脈硬化予防のためのコース、オプション検査の充実をはかるとともに、産業保健活動も積極的にを行い、ここところからの健康づくりをサポートしています。

2. 医療

予約制の生活習慣病外来を中心とし、外科、神経内科、リハビリテーションが対応できる診療科があります。また、禁煙外来、栄養指導が対応しています。入院については、亜急性期～慢性期に対応できる体制を確保しています。日本医療機能評価機構一般病院1 3rdG.Ver.1.1の認定施設です。

3. 福祉（介護）

法人施設である介護医療院宇賀の里つばさ、介護老人保健施設ナーシングセンターあけぼのにおいて在宅療養に向けての心身機能維持改善のためのリハビリテーションを行っています。また、在宅療養中の方には地域への訪問看護、訪問・通所リハビリテーションにも力を入れています。

松江記念病院を中核として当法人関連施設のみならず、地域の病院・診療所・施設との連携をはかりながら、地域に開かれた信頼される施設づくりに努めています。



2022年度新入職員と看護部長

勤務条件等

勤務時間	日勤 8:30～17:30、夜勤 16:30～9:30 2交代制（上記他、早出・遅出あり）
看護職員配置基準	医療一般 13対1看護配置、医療療養 20対1看護配置
看護方式	チームナーシング 受持ち制
給与（初任給）	看護師 204,000円（大卒）、199,000円（短大・専門卒）
手当・賞与等	皆勤、調整、通勤、家族、居住、夜勤、夜勤報奨、祝日、年末年始、全日曜、訪問看護、賞与年2回（7月、12月）
福利厚生	健康保険、厚生年金、雇用保険、労災保険はもちろんのこと、年金が上乗せで支給される企業年金基金制度や退職金制度、慶弔給付や各種割引がある島根東部勤労者共済会、親睦会制度があります。
休暇等	年間休日数113日（正規）、年次有給休暇（時間単位でも取得可）、永年勤続休暇、慶弔休暇、産前産後休業、育児・介護休業、子の看護休暇、介護休暇
採用後の教育制度	プリセプター制、クリニカルラダー導入、院外研修に積極的に参加、院内勉強会を定期的に実施、大学編入・大学院進学支援
奨学金	金額 月額30,000円～50,000円

問い合わせ先等

■ 担当部署名／事務部 人事課 ■ 担当者名／岩宮弘史
■ 施設ホームページ／<https://www.souken-kai.or.jp/>

■ 電話番号／0852-27-8111 ■ FAX／0852-27-8119
■ E-mail／saiyou@souken-kai.or.jp



所在地

松江市乃白町32番地1

設立年度

昭和23年4月1日

病床数

470床（一般病床416床、感染症病床4床、精神病床50床）

診療科目

総合診療科、腫瘍内科、糖尿病・内分泌内科、消化器内科、循環器内科、呼吸器内科、脳神経内科、小児科、放射線科、精神神経科、皮膚科、消化器外科、乳腺・内分泌・胸部外科、心臓血管外科、脳神経外科、整形外科、形成外科、産婦人科、泌尿器科、耳鼻いんご科、眼科、緩和ケア・ペインクリニック科、麻酔科、リハビリテーション科、救急診療科、歯科口腔外科、病理診断科

職員数

842名（うち看護職員数392名）2022年4月1日現在

松江市立病院

看護職員の採用情報

- 令和5年度採用職種及び採用計画
正規職員：看護師及び助産師25名程度
会計年度任用職員：随時募集
- 令和4年度中途採用計画
正規職員：看護師及び助産師10名程度
会計年度任用職員：随時募集
- 採用実績
令和4年度 正規職員：20名 会計年度任用職員：3名
令和3年度 正規職員：19名 会計年度任用職員：1名

応募資格・選考方法等

- 応募資格
昭和52年4月2日以降に生まれた人で、看護師又は助産師の免許を有する人※取得見込含む
- 選考方法
面接試験・専門試験・作文試験
- 応募方法スケジュール(申し込み～内定まで)等
募集要項については、当院ホームページに掲載しています。郵送による請求又はホームページからダウンロードしてください。

「愛情・信頼・奉仕」

当院は松江圏域の急性期医療を担う中核病院として、地域の高度・特殊・不採算医療に積極的に対応するとともに、隣接する松江市総合福祉センターとの保健・医療・福祉サービスの提供を目指しています。

2019年4月から地域がん診療連携拠点病院（高度型）として指定されました。地元で安心・納得のいくがん治療を提供できるよう、がんセンターを中心とした外来部門や緩和ケア病棟など機能の充実を図っています。

また災害発生時には「災害拠点病院」として、地域の医療拠点となります。

宍道湖を一望でき、自然を活かし癒しの空間をテーマにした環境のもとで、患者さんに最高の医療を提供するため、職員一同が「愛情・信頼・奉仕」のモットーを掲げ、緩和ケアチーム、ICT、NST、嚥下チーム、認知症ケアチーム、リエゾンチームなどチーム活動を実践しています。

看護師のキャリア開発のひとつとして、認定看護師・専門看護師等の資格取得にも力を入れています。また、2019年度から特定行為研修指定医療機関として看護師研修も実施しています。



盛んな院内の研究活動



新人研修中の様子

勤務条件等

勤務時間	【変則2交代制】 日勤 8:30～17:15、夜勤 20:15～9:15、長日勤 8:30～20:45 【3交代制】 日勤 8:30～17:15、準夜 16:30～1:15、深夜 0:30～9:15
看護職員配置基準	7:1（一般）、13:1（精神）
看護方式	固定チームナーシング方式
給与（初任給）	200,700円（看護師免許のみ）、211,200円（看護師免許及び助産師免許有り）
手当・賞与等	通勤・住居・夜間看護・夜間勤務・時間外・扶養手当 賞与は正規職員：年4.30月、会計年度任用職員：2.45月（令和3年度実績）
福利厚生	加入保険制度として島根県市町村共済組合に加入
休暇等	年次有給休暇、夏季休暇、産前・産後休暇、介護休暇、慶弔休暇、その他（特別休暇）
保育支援	院内保育所あり（その他）夜間保育あり
採用後の教育制度	クリニカルラダーシステム OJT 1回/月 プリセプター制度 認定看護研修支援システム有り

問い合わせ先等

■ 担当部署名／総務課人事職員係 ■ 担当者名／原・木村
■ 施設ホームページ／<http://www.matsue-cityhospital.jp>

■ 電話番号／0852-60-8008 ■ FAX／0852-60-8005
■ E-mail／[jinji@mat-sue-cityhospital.jp](mailto:jinj@mat-sue-cityhospital.jp)



所在地
松江市西津田8丁目8番8号

設立年度
1960年開院

病床数
許可病床：351床

診療科目
内科、神経内科、循環器内科、消化器内科、呼吸器内科、外科、脳神経外科、整形外科、皮膚科、泌尿器科、女性診療科、眼科、耳鼻咽喉科、放射線科、リハビリテーション科、麻酔科、腎透析科、精神科

職員数
632人（うち看護職員数236人）

総合病院 松江生協病院

看護職員の採用情報

- 令和5年度採用職種及び採用計画
保健師・看護師 15名
- 令和4年度中途採用計画
若干名
- 採用実績
令和4年度 保健師2名 看護師13名 看護補助者2名
令和3年度 保健師2名 看護師17名 看護補助者5名

応募資格・選考方法等

- 応募資格
看護師免許取得者及び来年度取得予定者
- 選考方法
面接・小論文・適正試験・書類選考
- 応募方法スケジュール(申し込み～内定まで)等
試験日：7/23(土) 7/30(土)
*詳細は当院ホームページに掲載しています

救急・急性期から回復期・慢性期までをトータルに支援する生活支援病院

当院は松江圏域において唯一の大規模ケアミックス病院としてのポテンシャルを活かし、病院総合医療の充実・発展に力を入れています。特に高齢者の病院総合医療として、リハビリテーション、認知症ケア、緩和ケアなどソーシャルワーク機能を発揮し、地域包括ケアへの取り組みを積極的に進めています。高齢者世帯が増加している中、障害を持つ方を含め、外来受診が難しい方々の受療権を守るため、在宅医療も含め連携を強化し、地域から求められる病院を目指しています

- (病院理念) 安全・安心・満足の医療をおこないます
総合的な医療活動を展開します
患者様の人権を大切に、「受療権」を守る医療運動をおこないます
- (看護部理念) 元気サポート隊！
専門職の連携で、とぎれなく健康づくりをサポートします



勤務条件等

勤務時間	日勤8:30～17:00、準夜16:30～1:00、深夜0:30～9:00、早出7:30～16:00、 遅出10:00～18:30（部署により他のパターンもあり）
看護職員配置基準	一般病床7:1、回復期13:1、障害者施設等10:1、医療療養20:1
看護方式	固定チームナーシング、受け持ち看護師制
給与（初任給）	基本給（保健師）206,900円、（看護師）198,700円
手当・賞与等	通勤手当、住宅手当（単身者）、精勤手当、夜勤手当、時間外手当、賞与2回/年
福利厚生	退職金制度・健康保険・厚生年金・雇用保険・労災保険・職員共済会事業・（慶弔見舞金・傷病給付金制度・リフレッシュ助成金・スポーツ大会・レクリエーション企画）等
休暇等	年次有給休暇初年度10日（採用後3か月）・夏季休暇3日・年末年始休暇5日、リフレッシュ休暇（勤続5年ごと）・育児休業（育児短時間勤務制度・軽減勤務制度あり）看護休暇・介護休業・介護休暇制度など
採用後の教育制度	プリセプター制度あり。臨床心理士によるカウンセリングあり。進学（保健師・看護師・大学院等）、認定看護師取得支援制度あり。島根県看護協会主催の研修参加の支援など
奨学金	金額 月額5万円

問い合わせ先等

■担当部署名/看護部長室 ■担当者名/梶谷 恵
■施設ホームページ/ <http://www.matsue-seikyo.jp>

■電話番号/ 0852-23-1111 (代) ■FAX/ 0852-26-4104
■E-mail/ m-kajitani@matsue-seikyo.jp



所在地

松江市母衣町200番地

設立年度

昭和11年

病床数

599床（一般病床552床、第一種感染症2床、精神病棟45床）

診療科目

内科、精神神経科、脳神経内科、呼吸器内科、糖尿病・内分泌内科、血液内科、腎臓内科、消化器内科、循環器内科、小児科、外科、整形外科、形成外科、脳神経外科、呼吸器外科、心臓血管外科、乳腺外科、皮膚科、泌尿器科、産婦人科、眼科、耳鼻咽喉・頭頸部外科、リハビリテーション科、放射線科、麻酔科、歯科口腔外科、病理診断科

職員数

1,185人（うち看護職員数616人）
令和4年4月現在

松江赤十字病院

看護職員の採用情報

- 令和5年度採用職種及び採用計画
5月頃当院ホームページ等で公開
- 令和4年度中途採用計画
詳細は当院ホームページにて公開
- 採用実績
令和4年度 看護師19人
令和3年度 看護師18人

応募資格・選考方法等

- 応募資格
看護師免許取得者及び取得予定者
- 選考方法
WEB試験（教養・適性）、面接
- 応募方法スケジュール（申し込み～内定まで）等
詳細は当院ホームページをご覧ください

PNSによる知識や技術の伝承、安全・安心な看護の実践に力をそそいでいます

当院は、島根県東部の中核医療機関として、紹介患者・救急患者・入院患者を中心とした急性期医療を担い、地域の医療機関との連携を強化することで、患者さまに一貫した医療を提供できるよう取り組んでいます。

ヘリポートを備えた高層館、外来、管理部門の入る本館等、施設・設備の充実と職員の資質向上に力を注いでいます。研修への参加や専門・認定看護師等の資格取得についても積極的に支援します。また、自院での特定行為研修も実施しています。令和4年3月現在、老人看護専門看護師2名、がん看護専門看護師2名、精神看護専門看護師1名と16領域28名の認定看護師、5名の特定行為研修修了者が活躍しています。

- ◆7：1入院基本料、災害拠点病院、地域周産期母子医療センター、地域医療支援病院指定
- ◆救命救急センター、ICU・CCU、脳神経センター
周産期センター（NICU・GCU有）
消化器センター、心臓血管センター
透析センター



新人看護職員研修

勤務条件等

勤務時間	変則二交替 日勤 8:20～16:50 長日 8:20～20:50 夜勤 20:20～8:50 (一部三交替制勤務)
看護職員配置基準	一般 7対1 看護配置、精神 13対1 看護配置
看護方式	PNS（パートナーシップ・ナーシング・システム）
給与（初任給）	大学卒 215,200円、短大3・専門学校卒 209,800円
手当・賞与等	賞与年2回 4.125ヶ月（令和3年度実績）、通勤手当、住宅手当、扶養手当、時間外手当、深夜手当、年末年始手当等
福利厚生	日本赤十字社福利厚生事業（自動車保険、慶弔見舞金、休業補償、永年勤続記念品） 松江赤十字病院院友会事業、互助会事業
休暇等	週休2日（4週8休）、年次有給休暇24日（内夏季休暇3日）、特別有給休暇（冠婚葬祭等）、日本赤十字社創立記念日（5月1日）、産前・産後・育児休暇、介護休暇等
保育支援	院内保育所あり
採用後の教育制度	新人看護職員研修、専門・認定看護師資格取得等キャリアアップ支援

問い合わせ先等

- 担当部署名／人事課
- 担当者名／伊藤由紀
- 電話番号／0852-24-2111（代表）
- FAX／0852-21-6469
- 施設ホームページ／<http://www.matsue.jrc.or.jp>
- E-mail／jinja_saiyou@matsue.jrc.or.jp



所在地

松江市大庭町1460-3

設立年度

昭和56年12月

病床数

精神科病棟56床、精神療養病棟45床、
認知症治療病棟60床

診療科目

精神科、心療内科、神経内科、医療観察
法通院医療機関、精神科救急医療施設

職員数

117名（うち看護職員数53名）

医療法人仁風会 八雲病院

看護職員の採用情報

- 令和5年度採用職種及び採用計画
看護師5名、准看護師5名
- 令和4年度中途採用計画
随時、募集しています（パートも含む）
- 採用実績
令和4年度 看護師3名
令和3年度 看護師2名 准看護師2名

応募資格・選考方法等

- 応募資格
看護師・准看護師又は資格取得見込みの方
- 選考方法
面接による
- 応募方法スケジュール(申し込み～内定まで)等
随時 電話にてご一報ください

世代のニーズに合わせたワークライフバランスの取れる働きやすい職場を目指しています

当院は、鶏塚古墳や八重垣神社に代表されるように古代文化から歴史ある土地に、「勢いよく湧き立つ幾重もの雲のように、時には患者さんが社会の冷たさから身を守り、心の疲れを癒すオアシスとしてほしい」と願いを込めて開院いたしました。現在は、「私たちは『こころの声』を大事にします」「私たちは医療水準の向上に努めます」「私たちは①地域の精神医療のニーズに対応する病院を目指し、ゆったりとした空間とプライバシーの保護されたアメニティー②病棟を機能別にし、病態に応じた治療プログラムに対応できるソフトとハードの提供③長期入院患者さまの地域移行の促進に向けた、医療と福祉体制の充実と展開④医療技術の患者さまの視点に立った支援できる人材育成⑤最善の治療環境による医療安全対策の追求を目指し取り組んでおり、開放的な治療空間を促進すると共に、理念を遂行し、地域社会に貢献できるよう努めております。

また、福祉分野においても地域活動支援及び相談支援事業、障がい福祉サービスおける通所・入所サービス事業所事業、介護保険事業おける居宅介護、認知症グループホームを併設しサービス提供をしています。

当院では、安心して働きやすい職場環境を目指し、職員のワークパラスに合わせた勤務形態に柔軟に対応しており、特に子育て世代が仕事との両立がしやすい職場環境作りに努めております。



グループワークの充実・人材育成



リハビリ部門・地域ネットワーク作り

勤務条件等

勤務時間	日勤8:30～17:30、準夜16:30～1:30、深夜0:30～9:30		交代制:3交代
看護職員配置基準	15対1		
看護方式	チームナーシング+個別受け持ち制		
給与(初任給)	看護師	213,200円	准看護師 176,000円
手当・賞与等	通勤手当、住宅手当、保育手当、夜勤手当、その他扶養手当、賞与 年2回		
福利厚生	雇用保険、労災保険、健康保険、厚生年金、就職支度金制度、奨学金制度、職員互助会、学生宿舎あり		
休暇等	4週6休+祝祭日、年次休暇(最高)20日、年末年始休暇4日、夏期休暇3日、誕生日特別休暇1日、産前・産後休暇、育児休暇、子の介護休暇、介護休暇、慶弔休暇		
社宅	【間取り】ワンルーム、【家賃】15,000円/月 【その他】学校新卒者のみ、原則1年入居可能。看護学生5,000円/月		
採用後の教育制度	各種院内・院外研修会への参加		
奨学金	金額5,000円～80,000円、金額5,000円～30,000円(別立て)		

問い合わせ先等

■担当部署名/事務部

■担当者名/田中 晋

■電話番号/0852-23-3456

■FAX/0852-23-3495

■施設ホームページ/ <http://www.yakumohp.net/>■E-mail/ yakumohp@sirius.ocn.ne.jp



所在地

安来市広瀬町広瀬1931

設立年度

昭和35年7月広瀬町立広瀬病院として開設
平成16年10月市町村合併により安来市立病院となる

病床数

許可病床数：148床 稼働病床数：115床

診療科目

内科、消化器内科、循環器内科、糖尿病・内分泌内科、呼吸器内科、腎臓内科、神経内科、総合内科、小児科、外科、消化器外科、乳腺外科、肛門外科、緩和ケア外科、整形外科、婦人科、麻酔科（ペインクリニック）、皮膚科、泌尿器科、眼科、耳鼻咽喉科、形成外科、リハビリテーション科、放射線科

職員数

233名（うち看護職員数105名）

安来市立病院

看護職員の採用情報

- 令和5年度採用職種及び採用計画
未定
- 令和4年度中途採用計画
看護師6名
- 採用実績
令和4年度 看新卒1名、中途0名、パート2名
令和3年度 新卒1名、中途2名、パート3名

応募資格・選考方法等

- 応募資格
看護師免許取得者及び取得予定者、交代制勤務ができる人。
令和4年度中途採用においては、昭和52年4月2日以降に生まれた人。
- 選考方法
作文試験・面接試験
- 応募方法スケジュール(申し込み～内定まで)等
募集要項は当院ホームページに掲載しています。電話による請求またはホームページからダウンロードしてください。

市民の皆さまからも、職員からも信頼される病院を目指しています

当院は島根県東部に位置する安来市の基幹病院として、急性期病棟、地域包括ケア病棟、療養病棟を有するケアミックスの病院です。令和3年度から訪問診療、訪問看護、訪問リハビリテーションを開始し、急性期の治療から回復期、在宅での療養まで、地域に密着した医療の提供に努めています。特に訪問事業を開始したことで、できるだけ自宅で過ごしたいという患者さまの希望を叶えるために、多職種が連携する機会がこれまで以上に増えました。

「人を大切に、良い医療・やさしいケア・安心を提供できる病院を目指す」という基本理念のもと、患者さまやご家族の言葉に耳をかたむけ、信頼される病院であり続けられるよう、職員一丸となって取り組んでいます。

看護部では職員が安心して楽しく働くことができこそ、患者さまに満足していただける看護の提供ができると考えています。新規採用者への手厚い指導体制、ラダー別の院内教育体制、認定看護師等の資格取得に対する支援制度の充実、子育てや介護を担う職員へのバックアップ体制の強化等通して、看護師としてのキャリアアップ支援と働きやすい職場作りに努めています。



訪問看護の様子



カンファレンスの様子



パートナーシップナーシングによる病棟看護の様子

勤務条件等

勤務時間	3交替制：日勤8：30～17：15、準夜16：00～0：45、深夜0：30～9：15 2交替制：日勤8：30～17：15 夜勤16：00～9：30
看護職員配置基準	10対1（急性期）、13対1（地域包括ケア）、20対1（療養）
看護方式	パートナーシップナーシング
給与（初任給）	200,700円
手当・賞与等	通勤、住居、夜勤、時間外、休日、扶養手当等、賞与：4.30月（令和3年度実績）
福利厚生	市町村職員共済組合に加入、退職金制度あり
休暇等	年次有給休暇、夏季休暇、年末年始休暇、産前・産後休暇、慶弔休暇、介護休暇、妊娠障害休暇、子の看護休暇等
保育支援	院内保育所あり
社宅	【間取り】1K、【家賃】月額8,000円、【その他】全室個室、エアコン完備
採用後の教育制度	プリセプターシップ、院内研修（OJT、OFFJT）、学会・院外研修会、認定看護師等研修新制度あり

問い合わせ先等

- 担当部署名／総務部総務課総務係 ■ 担当者名／永井和子 ■ 電話番号／0854-32-2121 ■ FAX／0854-32-2125
- 施設ホームページ／<http://www.city.yasugi.shimane.jp/hospital/> ■ E-mail／yasugihp@mx.miracle.ne.jp



所在地

安来市安来町899-1

設立年度

1948年

病床数

381床

診療科目

内科、神経内科、精神科、心療内科、循環器内科、消化器内科、呼吸器内科、乳腺外科、緩和ケア内科、腫瘍内科、外科、整形外科、リハビリテーション科、リウマチ科、泌尿器科、皮膚科、小児科、形成外科、内分泌・代謝・糖尿病内科

職員数

505名（うち看護職員数180名）

社会医療法人昌林会 安来第一病院

看護職員の採用情報

- 令和5年度採用職種及び採用計画
看護師15名
- 令和4年度中途採用計画
看護師10名
- 採用実績
令和4年度 看護師9名
令和3年度 看護師14名

応募資格・選考方法等

- 応募資格
看護師免許、または准看護師免許をお持ちの方
取得予定の方（進学希望の方を含む）
- 選考方法
書類選考、筆記、面接、作文、適性検査
- 応募方法スケジュール(申し込み～内定まで)等
総務課まで履歴書の送付、またはご持参下さい。
書類選考の上、面接等の試験日時をご連絡致します。

中海圏域を診療圏とした大規模多機能型地域密着病院

社会医療法人昌林会は「生命の尊重と人間愛を基本とした保健・医療・福祉にわたるサービスを提供し、地域社会に貢献する」を理念に掲げ、良質な医療・看護に努めています。

安来第一病院は一般・高齢者・精神医療を専門領域とし、地域医療を支え73周年を迎えました。地域包括ケア病棟（90床）、回復期リハビリ病棟（48床）、医療療養病棟（60床）、精神科急性期治療病棟（42床）、認知症治療病棟（44床）、地域移行機能強化病棟（50床）、精神療養病棟（47床）計381床により、急性期～回復期～慢性期～在宅療養と、総合的医療の提供により継続性のある退院支援および在宅生活支援に努めています。

医師・看護職員をはじめ、120名体制のリハビリ専門職等多職種による連携とチーム医療により、患者様一人ひとりに尊厳ある対応と寄り添うケアの提供に心がけています。

一方、プリセプター制度による教育体制や各種研修参加の支援、資格取得の支援および従事者が働きやすい職場となるよう、住まいの確保、院内保育による子育て支援や看護学生のための奨学金制度によるバックアップにも力を入れています。

また、2020年7月31日付けで救急告示病院に認定されました。

今後も「安心して暮らせる地域社会の実現」を目指して取り組んでいきます。



新人看護職員配属前研修の様子



2022年度 新人看護職員

勤務条件等

勤務時間	8:30～17:30 1日 8時間00分 夜勤は準夜、深夜の2勤務を連続勤務する変則3交替制
看護職員配置基準	一般13:1、医療療養20:1、精神13:1、地域移行15:1、精神療養 15:1
看護方式	チームナースング、機能別看護
給与（初任給）	看護師4大卒 304,000円（諸手当含む）、准看護師 231,000円（諸手当含む）
手当・賞与等	業務手当、勤務手当、皆勤手当、準夜手当、深夜手当、夜勤手当等
福利厚生	雇用保険、労災保険、健康保険、厚生年金、企業年金制度（退職年金）
休暇等	土曜・日曜・祝日（週休二日制）、夏季休暇3日、年末年始休暇5日。年間休日120日以上 年次有給休暇（初年度10日、最高20日）産前産後休暇、育児休暇、介護休暇、慶弔休暇
保育支援	院内保育所あり
社宅	【間取り】1K、1LDK 【家賃】20,000円～25,000円 【その他】安来市内のアパートに限り、住宅手当として月額家賃の半額（上限30,000円）を支給
採用後の教育制度	人材育成計画による各種研修（施設内・施設外）あり、プリセプター制度あり、認定看護師、専門看護師資格取得等各種研修のキャリアアップ支援あり
奨学金	金額50,000円

問い合わせ先等

■ 担当部署名／総務部総務課 ■ 担当者名／田中、秦
■ 施設ホームページ／<http://www.syourinkai.or.jp/>

■ 電話番号／0854-22-3411 ■ FAX／0854-23-2729
■ E-mail／syo-jimu@syourinkai.or.jp



所在地

出雲市塩治町1536-1

設立年度

1950年11月 出雲大衆診療所として開設

2001年8月 現在地に新築移転

病床数

180床

診療科目

内科、家庭医療科、整形外科、外科、

眼科、耳鼻科、泌尿器科

職員数

288名（うち看護職員数 137名）

出雲市民病院

看護職員の採用情報

- 令和5年度採用職種及び採用計画
新卒看護師 6名・既卒看護師 若干名
- 令和4年度中途採用計画
随時面接中
夜勤・休日勤務可能者、外来（当直あり）、
透析室勤務者（準夜あり）
- 採用実績
令和4年度 新卒看護師6名 既卒看護師 7名
令和3年度 新卒看護師6名 既卒看護師 3名

応募資格・選考方法等

- 応募資格
保健師・看護師の有資格者及び看護師免許取得見込み者
- 選考方法
面接、新卒者は小論文あり
- 応募方法スケジュール(申し込み～内定まで)等
mailまたはTEL等で個別対応しております。
当院のホームページからもお問い合わせが可能です。

患者様の笑顔と共に 地域の健康を支援します

『一人ひとりの人権を尊重する医療につとめ、地域の皆さんとともに健康づくりをすすめます』
私たちの病院の理念です。

地域包括病棟2病棟・障害者病棟1病棟を有し、地域の回復期、慢性期の医療を担う役割を持っています。多職種での退院支援を行い安心して退院していただけるように努めています。また地域の難病患者さんのレスパイト入院の受け入れ、住宅、施設療養中の患者さんを支えておられる地域の開業医との連携も大切にし、地域包括システムの要となる病院を目指しています。

新卒看護師の研修では3年間の研修期間とし、疾患だけでなく患者さんの生活背景を捉え、院内外と連携し生活者として患者さんを支えることができる看護師の育成を目指しています。新卒だけでなく中途採用の職員も多く、経験を活かして活躍しています。

医療の質向上のため、各専門職が得意分野を活かして学習内容を準備し、全職員がオンラインにて受講する研修も実施しています。



医療機器研修



多重課題研修

勤務条件等

勤務時間	日勤 8:30～17:05 準夜 16:30～1:05 深夜 0:30～9:05 変則2交代 16:30～9:05
看護職員配置基準	10:1入院基本料 障がい者病棟 13:1入院基本料 地域包括ケア病棟
看護方式	固定チームナーシング
給与(初任給)	保健師 209,700円 看護師 200,700円
手当・賞与等	通勤、住宅、家族(規定による)、夜勤、時間外、当直、休日、早番、遅番、年末年始、延長・休日保育、賞与年2回
福利厚生	健康保険、厚生年金、雇用保険、労災保険、「心の相談室」(臨床心理士によるカウンセリング)、県・支部共済会(年間に色々な企画があります)
休暇等	4週8休、有給休暇(初年度10日間)、生理休暇、夏期休暇4日、年末年始休暇5日、慶事休暇、忌引休暇、リフレッシュ休暇、産前産後休暇、育児休暇、介護休暇
保育支援	院内保育所
採用後の教育制度	卒後研修制度あり(新卒・卒2・卒3)、中堅看護研修制度、キャリアナース研修、リーダー・サブリーダー研修、キャリアアップ(専門・認定看護師)支援制度、スキルアップ(院外研修・学会参加)支援制度
奨学金	金額 30,000円～50,000円

問い合わせ先等

■ 担当部署名/看護管理室 事務 ■ 担当者名/郷原ちなつ
■ 施設ホームページ/ <http://www.izumo-hp.com/>

■ 電話番号/ 0853-21-2722 ■ FAX / 0853-24-2801
■ E-mail / kangogakusei@izumo-hp.com



所在地

出雲市知井宮町238

設立年度

平成17年2月1日

病床数

116床

診療科目

内科、リハビリテーション科

職員数

165名（看護師49名・介護士23名）

出雲市民リハビリテーション病院

看護職員の採用情報

- 令和5年度採用職種及び採用計画
看護師 5名程度
- 令和4年度中途採用計画
看護師、随時受け付けます。
- 採用実績
令和4年度 新卒看護師4名 既卒看護師 若干名
令和3年度 新卒看護師3名 既卒看護師 若干名

応募資格・選考方法等

- 応募資格
看護師の有資格者及び看護師免許取得見込み者
- 選考方法
面接
- 応募方法スケジュール(申し込み～内定まで)等
mailまたはTEL等で個別対応しております。

自立に向けたリハビリテーション医療を提供します

【出雲市民リハビリテーション病院 理念】

一人一人の人権を尊重し、自立に向けたリハビリテーション医療を提供します。

<基本方針>

- * 患者様の願いを大切に、安全で納得のいく医療・看護・介護・福祉を提供します。
- * 充実したリハビリテーションで、社会復帰をお手伝いします。
- * 地域の医療機関、介護事業所との連携を積極的にすすめます。
- * 在宅部門との連携で、退院後のケアを継続します。
- * 地域に開かれた病院づくりをすすめます。



看護部長



病院中庭



病棟

勤務条件等

勤務時間	日勤 8:30～17:05 準夜 16:30～1:05 深夜 0:30～9:05 変則2交代 16:30～9:05
看護職員配置基準	看護職員 13:1以上 看護補助者 30:1以上
看護方式	固定チームナーシング
給与(初任給)	看護師 200,700円
手当・賞与等	通勤、住宅、家族(規定による)、夜勤、時間外、当直、休日、早番、遅番、年末年始、延長・休日保育、賞与年2回
福利厚生	健康保険、厚生年金、雇用保険、労災保険、「心の相談室」(臨床心理士によるカウンセリング)、県・支部共済会(年間に色々な企画があります)
休暇等	4週8休、有給休暇(初年度10日間)、生理休暇、夏期休暇4日、年末年始休暇5日、慶事休暇、忌引休暇、リフレッシュ休暇、産前産後休暇、育児休暇、介護休暇
保育支援	院内保育所
採用後の教育制度	卒後研修制度あり(新卒・卒2・卒3)、中堅看護研修制度、キャリアナース研修、リーダー・サブリーダー研修、キャリアアップ(専門・認定看護師)支援制度、スキルアップ(院外研修・学会参加)支援制度
奨学金	金額 30,000円～50,000円

問い合わせ先等

■ 担当部署名/人事担当

■ 担当者名/吉田

■ 電話番号/0853-21-2733

■ FAX/0853-24-2906

■ 施設ホームページ/ <http://www.izumoriha-hp.or.jp/>

■ E-mail/ kango@izumoriha-hp.or.jp



所在地

出雲市灘分町613番地

設立年度

平成17年3月22日

病床数

199床

診療科目

内科、外科、耳鼻咽喉科、眼科、産婦人科、小児科、整形外科、放射線科、泌尿器科、精神科、脳神経外科、皮膚科、消化器内科、循環器内科、リハビリテーション科、神経内科

職員数

327名 うち看護職員数143名
(令和4年4月1日現在)

出雲市立総合医療センター

看護職員の採用情報

- 令和5年度採用職種及び採用計画
看護師若干名
- 令和4年度中途採用計画
看護師若干名
- 採用実績
令和4年度 年度当初採用 看護師7名
令和3年度 年度当初採用 看護師5名(年度途中 看護師5名)

応募資格・選考方法等

- 応募資格
看護師免許を有する人（取得見込の人を含む）
- 選考方法
試験：専門試験、作文試験、面接試験
- 応募方法スケジュール(申し込み～内定まで)等
応募書類を提出(郵送・持参)→専門試験・作文・面接試験
→採用
試験日程等は決定次第、出雲市広報・当センターホームページに掲載します。

ONE TEAMで地域の方々に寄り添います！

当センターは出雲医療圏の東部に位置し、高齢化が進展する中、地域包括ケアシステムの構築に重要な役割を担っている医療機関です。

出雲医療圏の各医療機関と相互に機能分担を図りつつ、急性期病棟・地域包括ケア病棟、回復期リハビリテーション病棟・療養病棟の機能を持つ「ケアミックス病院」であり、一つの病院で一般的な診療～治療～手術後のケア、そして看取りに至るまで、患者さまの状態・状況に合った医療サービスを提供しています。

また、近年、核家族化の進展・高齢独居世帯の増加による介護力の低下、認知症高齢者の増加、特に平田地域の開業医の高齢化等により懸念されている在宅医療の提供体制を確保するため、訪問診療、訪問リハビリテーション、そして訪問看護に取り組んでいます。令和4年4月には在宅療養支援病院の施設基準を取得しました。

当センターは次の「5つのフラッグ」を旗印に地域医療の確保・推進に取り組んでいます。

【基本理念】

～市民に信頼され、地域と共にあゆむ病院を目指します～

「5つのフラッグ」

[医療政策上必要な役割]

1. 急性期・回復期・慢性期医療の提供と在宅医療の推進
2. 充実した予防医療の提供
3. 高齢者の急性期医療の提供

[公立病院として担う役割]

4. 市立診療所への支援
5. 1次・2次救急医療の提供

出雲市立総合医療センター
看護師募集 PR 動画



勤務条件等

勤務時間	日勤 8:00～16:45 病棟勤務 3交代制
看護職員配置基準	10対1(急性期) 13対1(地域包括ケア) 15対1(回復期リハ) 20対1(療養)
看護方式	一部固定チームナーシング方式
給与(初任給)	215,200円(短大3卒業)
手当・賞与等	手当：扶養手当、通勤手当(最高24,500円)、住居手当(最高27,000円)、時間外勤務手当、宿日直手当、夜間勤務手当、夜間看護等手当 賞与：年2回(4.30月分)
福利厚生	加入保険：島根県市町村職員共済組合
休暇等	有給休暇(20日)、夏季休暇(3日)、介護休暇、結婚休暇、産前・産後休暇、育児休業、子の看護休暇、妻の出産休暇、男性の育児参加休暇、女性休暇、病気休暇等
採用後の教育制度	・プリセプターシップ制度 ・自治研修及び島根県看護協会主催の新人研修 ・クリニカルラダー導入(平成26年度から) ・資格取得の経済的支援あり
奨学金	金額 50,000円/月 ※例年3月から4月上旬まで募集

問い合わせ先等

- 担当部署名/出雲市立総合医療センター事務局 病院総務課 総務係 ■ 担当者名/細川・大谷
- 電話番号/0853-63-5113 ■ FAX/0853-63-4228
- 施設ホームページ/ <http://www.city.izumo.shimane.jp/hospital/> ■ E-mail/ hs-soumu@city.izumo.shimane.jp



所在地
出雲市斐川町直江3964-1

設立年度
2006年度

病床数
183床

診療科目
内科・脳神経外科・形成外科・呼吸器外科・
整形外科・呼吸器内科・総合診療科・
消化器内科・外科・麻酔科・皮膚科・婦人科・
泌尿器科・緩和ケア・病理診断科・精神科・
神経内科・放射線科・循環器科・禁煙外来・
下肢静脈瘤外来・透析・心臓血管外科・
腫瘍科・リハビリテーション科

職員数
330名（うち看護職員数100名）

医療法人徳洲会 出雲徳洲会病院

看護職員の採用情報

- 令和5年度採用職種及び採用計画
看護師 20名
- 採用実績
令和4年度 看護師 14名
令和3年度 看護師 18名

応募資格・選考方法等

- 応募資格
看護師（取得見込み含む）
- 選考方法
書類選考及び面接
- 応募方法スケジュール（申し込み～内定まで）等
履歴書、卒業見込証明書、成績証明書、
看護師免許証（有資格者） 郵送又は持参

『チーム出雲』を合言葉にチーム医療

「生命だけは平等だ」の徳洲会理念の下、開院から地域密着型の病院です。超急性期病院の後方支援病院として、地域の方々が治療、療養に専念できる環境を整え、在宅へ戻ることができるようお手伝いさせていただいています。看護職員は、新人から中堅、ベテランと幅広い年齢層で勤務しています。新人教育にも力を入れており他部署研修も取り入れ顔の見える関係を築くことができ、協力体制の強化に繋がっています。また、自部署では経験できないことを学び、良い刺激となりました。

育児世代のママさんナースも多く、家庭と仕事が両立できるよう皆で協力しながら勤務しています。院内保育園はフル活用！勤務終了まで子供たちをみてるので、安心して仕事をすることができます。週2~3回の夜間保育もあり、働きたいお母さんにとって充実したワークライフバランスとなっています。

これからも地域の方々に信頼して利用していただけるような病院になるよう、皆で全力を尽くし突き進んでいきます！



BLS 研修

勤務条件等

勤務時間	日勤 8:30～17:00 夜勤 16:30～9:00（部署により早出・遅出あり）
看護職員配置基準	一般10:1 療養20:1 回復期13:1
看護方式	二交代制勤務 チームナーシング
給与（初任給）	209,000円（4大卒）・204,200円（短大3卒） 経験者、経歴加算あり
手当・賞与等	夜勤手当、調整手当、時間外手当、通勤手当、扶養手当、住宅手当、年末年始手当、特殊勤務手当、賞与年2回
福利厚生	厚生年金・健康保険・雇用保険・労災保険、グループ共済・医療費補助制度
休暇等	4週8休（年間休日110日） 有給休暇・慶弔休暇 年末年始休暇・介護休暇・産前産後育児休暇
保育支援	院内保育所
採用後の教育制度	クリニカルラダー、プリセプター制度、院内研修、徳洲会グループ研修、院外研修（看護協会主催含む）
奨学金	金額 1,200,000円～2,400,000円（月額5万円）

問い合わせ先等

- 担当部署名／看護部
- 担当者名／看護部長 布野
- 電話番号／0853-73-7000
- FAX／0853-73-7077
- 施設ホームページ／<https://www.izumo-tokushukai.jp/>
- E-mail／izumo-kango@tokushukai.jp



所在地
出雲市大津町3656-1

設立年度
1968年

病床数
166床

診療科目
精神科・神経内科・内科

職員数
109名（うち看護職員数54人）

医療法人同仁会 海星病院

看護職員の採用情報

- 令和5年度採用職種及び採用計画
看護師・准看護師 若干名
- 令和4年度中途採用計画
看護師・准看護師 若4名
- 採用実績
令和3年度 看護師 中途3名
准看護師 中途2名

応募資格・選考方法等

- 選考方法
書類選考・面接
- 応募方法スケジュール(申し込み～内定まで)等
随時

患者さんの基本的人権を尊重し、安らぎある明るい病院を目指しています

当院は民間病院としては、出雲市唯一の精神科単科の病院です。

民間の入院医療機関として、クリニックからの紹介入院や他病院からの転院を受け入れ、退院支援、地域生活を支える後方支援病院として役割を發揮しています。

市内の病院と協力し、救急対応も行っています。

高齢化により、退院支援は今まで以上に困難になる中、患者さんの想いや希望に寄り添い、医療・看護・リハビリ・看取りにいたるまで様々なサービスを多職種、他機関と連携し展開しています。

また、教育の場として、島根大学医学生、看護学生、看護専門学校、作業療法士の実習を受け入れています。



病棟ステンドグラス



外来エリア

勤務条件等

勤務時間	8:40～17:10、16:40～1:10、0:40～9:10
看護職員配置基準	精神病棟(15:1)・精神療養病棟
給与(初任給)	基本給 看護師200,000円、准看護師160,200円 経験年数考慮
手当・賞与等	通勤・夜勤・時間外、家族、資格等の手当 賞与年2回
福利厚生	雇用保険、労災保険、健康保険、厚生年金
休暇等	2日制、その他 開院記念日(1日)、夏季休暇(3日)、年末年始休暇(5日)、年次有給休暇(最高40日) 産前・産後・育児・慶弔・介護・子の看護休暇
採用後の教育制度	院内教育委員会活動 毎月院内研修を実施 プリセプター制度導入
奨学金	金額 授業料相当額

問い合わせ先等

■ 担当部署名/事務部 ■ 担当者名/櫻井雄士

■ 電話番号/0853-21-3521 ■ FAX/0853-21-3545
■ E-mail/kaisei@doujinkai-hp.or.jp

■ 施設ホームページ/ <https://www.kaisei-hp.jp/>



所在地
出雲市今市町510

設立年度
1970年

病床数
医療療養型病床48床

診療科目
内科（総合内科、消化器・肝臓内科、神経内科）

職員数
職員数49名 うち看護職員数36名（看護助手含む）

医療法人社団耕雲堂 小林病院

看護職員の採用情報

- 令和5年度採用職種及び採用計画
看護師、准看護師 計2名
- 令和4年度中途採用計画
看護師、准看護師 計2名
- 採用実績
令和4年度 看護師 1名 パート看護師2名
パート准看護師2名
令和3年度 看護師 2名 パート看護師1名

応募資格・選考方法等

- 応募資格
看護師・准看護師、看護助手
- 選考方法
面接
- 応募方法スケジュール(申し込み～内定まで)等
ハローワークを通じ履歴書持参、電話またはメール

思いやりの心で、皆様に選ばれる病院へ

当院は江戸時代（1710年）から当地で医院を開業。5代目文慶は、世界で初めて通仙散による全身麻酔下に乳がん手術を行った和歌山の華岡青洲の下で医学を学びました。1970年に10代目文慶が医院から一般病院に転換、2000年から医療療養型病院として、現在に至っています。（今年、今市で開業310年を迎えました）

当院の伝統である「思いやりの心」をモットーに、家庭的な雰囲気ですぐに外来・入院患者様の医療、看護にあたっています。入院では急性期を過ぎても在宅復帰が困難で医療の必要な患者様が主体です。外来では苦しくない内視鏡検査が好評を得ています。その他検査機能も充実し、かかりつけ医として近隣の病院様と密に連携し、地域医療に貢献しています。

2018年には小林祥也院長が就任し、同年秋には電子カルテを全館導入致しました。また2022年4月より当院では診療看護師（NP）が活動しております。医師の指導の下、一定の診療行為を自律的に遂行し、患者様の傍でよりスピーディな対応が可能となっております。

近年より働きやすい病院改革を推進しており、職員一人一人がモチベーションを高め、働きやすい職場風土作りを目指しております。



朝礼後の一枚



外来ソファをカラフルな色に一新しました

勤務条件等

勤務時間	日勤 8:30～17:30 準夜勤 16:00～0:45 深夜勤 0:15～9:00 変則2交代 16:30～9:00 2交代と3交代のMIX制
看護職員配置基準	療養病床 20:1
看護方式	受け持ち制+機能別看護
給与（初任給）	看護師 251,000～（基本給+夜勤手当+職務手当+日直手当2回含む）経験年数等考慮
手当・賞与等	通勤手当、職務手当、時間外手当、住宅手当、家族手当、日直手当、夜勤手当（8,000～8,500/回）、賞与年3回（昨年実績5ヶ月）
福利厚生	健康保険、厚生年金、島根県医療機関厚生年金基金、雇用保険、労災保険
休暇等	休日：日曜、祝日、木曜 年次有給休暇（6か月後10日 以後基準に従う）夏季休暇3日、年末年始休暇5日、産前産後休暇、育児休暇、慶弔休暇、介護休暇 詳細は就業規則による
採用後の教育制度	プリセプター制度、研修会、講習会の積極的参加支援
奨学金	金額 要相談

問い合わせ先等

- 担当部署名/事務・看護部
- 担当者名/小村・小林
- 電話番号/ 0853-21-5230
- FAX / 0853-21-5139
- 施設ホームページ/ <http://kouundou-kobayashi-hp.homepage.com/>
- E-mail / koba-hp@vega.ocn.ne.jp



所在地

出雲市下古志町1574-4

設立年度

昭和43年「湖陵病院」として開院
平成20年に「こころの医療センター」として移転

病床数

224床

診療科目

精神科、神経内科、心療内科

職員数

214名（うち看護職員数131名）
※令和4年4月現在

島根県立こころの医療センター

看護職員の採用情報

- 令和5年度採用職種及び採用計画
5月下旬頃、島根県病院局ホームページ等で公表
- 令和4年度中途採用計画
未定
- 採用実績
令和4年度 看護師 58名、助産師 2名
令和3年度 看護師 36名
※採用実績は島根県立中央病院との合計

応募資格・選考方法等

- 応募資格
未定
- 選考方法
作文試験、面接試験
- 応募方法スケジュール(申し込み～内定まで)等
募集開始/令和4年5月下旬
試験日/令和4年7月中旬

こころに寄り添い 健康を支えたい

《こころの医療センター 医療方針》

私たちは 地域に開かれた 緑薫る癒やしの丘で 集う人々の
誇りと希望と喜びを大切にし 一人ひとりのこころに寄り添う医療を提供します

当院は、県立の精神科病院として、本県の精神科救急システムの中核的役割を担うとともに、他施設より対応の難しいケースの紹介を積極的に受け入れるなど、精神医療における県の基幹病院としての役割を担っています。また、児童思春期病棟を有し、病棟敷地内にある小中学校の分校と連携し、教育と一体となった医療を提供しています。

入院中心から地域へという精神医療の流れの中で、病棟、外来、地域生活支援室と地域が連携して地域移行、地域生活を支援しています。

看護局の教育体制としては、新規採用初年度はプリセプターシップ制を取り入れ、off-JT、OJTでの学びを支援しています。キャリアに応じた研修も取り入れているほか、e-ラーニングや各種研修参加の支援により看護職員全員が学習する場を設けています。

また、ワークライフバランスに努め、人を大切にする魅力ある職場づくりを目指しています。



令和4年度新規入職者

勤務条件等

勤務時間	38時間45分（1か月を平均して1週間あたり）※3交替制 （勤務時間例）8：30～17：15、16：30～1：15、0：30～9：15
看護職員配置基準	15対1
看護方式	固定チームナースング・受持看護制方式
給与（初任給）	247,399円（4大卒22歳、夜勤手当等を含む）
手当・賞与等	◆諸手当／扶養手当、通勤手当、住居手当、期末手当、勤勉手当、夜間勤務手当、時間外勤務手当、 認定看護師手当 ◆賞与／年2回
福利厚生	◆加入保険制度／地方職員共済組合 ◆職員宿舎、院内保育所あり ※中央病院敷地内
休暇等	◆年次有給休暇／1年間に20日（採用初年は15日） ◆その他休暇／夏季休暇、慶弔休暇、産前産後休暇、子の看護休暇、私傷病休暇など
保育支援	院内保育所
社宅	【間取り】 1DK(家賃)11,820円/月（駐車場代を除く） 【その他】 世帯用宿舎（3DK・31,120円/月）
採用後の教育制度	プリセプター制、院内各種研修（OJT・OFFJT）の実施、各種学会・研修会への参加

問い合わせ先等

- 担当部署名／島根県病院局県立病院課
- 担当者名／猪俣
- 電話番号／0853-30-6423
- FAX／0853-21-2975
- 施設ホームページ／<https://www.spch.izumo.shimane.jp/>
- E-mail／kenritsubyojin@pref.shimane.lg.jp



所在地
出雲市姫原四丁目1番地1

設立年度
1948年(昭和23年)

病床数
562床

診療科目
地域総合医育成科、総合診療科、リハビリテーション科、放射線科、放射線治療科、内視鏡科、検査診断科、病理組織診断科、神経内科、精神神経科、呼吸器科、循環器科、消化器科、血液腫瘍科、リウマチ・アレルギー科、内分泌代謝科、感染症科、外科、乳腺科、臨床腫瘍科、肝臓内科、脳神経外科、整形外科、心血管外科、呼吸器外科、腎臓科、泌尿器科、形成外科、耳鼻咽喉科、眼科、皮膚科、歯科口腔外科、救命救急科、集中治療科、麻酔科、手術科、産婦人科、小児科、緩和ケア科、消化器外科(40診療科)

職員数
1,270人(うち看護職員数634人) ※令和4年4月1日現在

島根県立中央病院

看護職員の採用情報

- 令和5年度採用職種及び採用計画
5月下旬頃、島根県病院局ホームページ等で公表
- 令和4年度中途採用計画
未定
- 採用実績
令和4年度 看護師 58名、助産師 2名
令和3年度 看護師 36名
※採用実績は島根県立こころの医療センターとの合計

応募資格・選考方法等

- 応募資格
看護師・助産師(取得見込みを含む)
- 選考方法
作文試験、面接試験
- 応募方法スケジュール(申し込み～内定まで)等
募集期間/令和4年5月25日～6月21日
試験日/令和4年7月16日・17日

患者ファーストの医療を目指す

当院は、高度で専門的な医療を担う島根県の基幹病院として、救命救急医療、地域周産期母子医療、がん医療などを担っています。看護局では、専門的な治療に対応できる幅広い知識を備え、そして一人ひとりの患者さんの思いに気づくことができ、その思いを大切に、さらに患者さんの生活に視点を置いた看護を提供することを目指しています。キャリアラダーに沿って多数の研修を受講できる環境を整備しており、院外講師や、総勢23名の専門・認定看護師から根拠に基づいた看護を学ぶことができます。さらに、新人担当看護師長や教育担当看護部長を専従で配置しキャリアアップを支援しています。県民の最後の砦であることに誇りを持ち、命と向き合う私たちとワンチームになって、看護を実践してみませんか。



研修風景



ドクターヘリと島根県立中央病院

勤務条件等

勤務時間	38時間45分(1か月を平均して1週間あたり) ※2交替又は3交代勤務 2交替制例 8:30～17:15、8:00～21:00、20:15～9:00 3交替制例 8:30～17:15、16:00～0:45、0:30～9:15
看護職員配置基準	7対1
看護方式	固定チーム継続受け持ち制
給与(初任給)	248,771円(4大卒22歳、夜勤手当等を含む)
手当・賞与等	◆諸手当/扶養手当、通勤手当、住居手当、期末手当、勤勉手当、夜間勤務手当、時間外勤務手当、認定看護師手当 ◆賞与/年2回
福利厚生	◆加入保険制度/地方職員共済組合 ◆職員宿舎、院内保育所あり
休暇等	◆年次有給休暇/1年間に20日(採用初年は15日) ◆その他休暇/リフレッシュ休暇、慶弔休暇、産前産後休暇、子の看護休暇、私傷病休暇など
保育支援	院内保育所
社宅	【間取り】1DK(家賃)11,820円/月(駐車場代、共益費を除く) 【その他】世帯用宿舎(3DK・31,120円/月)
採用後の教育制度	新人教育担当看護師長の専従配置、キャリア開発ラダー別研修、救急関連研修、各種学会・院外研修参加、自己啓発活動支援制度あり

問い合わせ先等

- 担当部署名/島根県病院局県立病院課
- 担当者名/猪俣
- 電話番号/0853-30-6423
- FAX/0853-21-2975
- 施設ホームページ/<https://www.spch.izumo.shimane.jp/>
- E-mail/kenritsubyoin@pref.shimane.lg.jp



所在地
出雲市塩冶町89-1

設立年度
昭和54年4月1日

病床数
600床

診療科目
内科、皮膚科、形成外科、小児科、外科、整形外科、脳神経外科、泌尿器科、精神科神経科、産科、婦人科、耳鼻咽喉科・頭頸部外科、眼科、放射線科、放射線治療科、麻酔科、歯科口腔外科、臨床検査科、病理診断科、リハビリテーション科、総合診療科

職員数
1741名（うち看護職員数868名）

島根大学医学部附属病院

看護職員の採用情報

- 令和5年度採用職種及び採用計画
未定
- 令和4年度中途採用計画
未定
- 採用実績
令和4年度 ・看護師 70名 ・助産師 8名
令和3年度 ・看護師 64名 ・助産師 9名

応募資格・選考方法等

- 応募資格
・令和5年3月に看護師等養成機関を卒業予定の方
・看護師又は助産師免許をお持ちの方
- 選考方法
書類選考（小論文等）・面接
- 応募方法スケジュール（申し込み～内定まで）等
詳細はホームページに掲載

地域で信頼される質の高い看護の提供を目指していきます

当院は、1979年に島根医科大学附属病院として開院し、43年目を迎えました。県内唯一の大学病院として教育・診療・研究の使命をもちながら地域の中核医療機関として高度で先進的な医療を提供しています。近年では、先端がん治療センター、緩和ケアセンター等のがん治療環境、救急医療、高度先進医療、高度脳卒中センターの開院など医療提供体制を拡充しました。周産医療においては、当院は、2021年度より総合周産期母子医療センターとしての役割を担っています。また、地域包括ケアシステムの取り組みとして、医療ニーズの高い患者さんが安心・安全に在宅療養を継続できるように、地域の訪問看護師と連携を図り退院前、退院後訪問を行っています。病棟・外来の一元化を図り、入院から外来、在宅の連携が円滑に行え、在宅での療養が切れ間なく行えるように取り組んでいます。

急性期医療・高度先進医療・周産期医療・がん医療・外傷救急医療の体制を充実していくために、病院の役割・機能、職場環境の改善・充実を図りながら、各職種が医療チームの一員として、それぞれの専門性を発揮し医療の質の向上を目指しています。



新規看護職員集合写真



看護技術トレーニング①



看護技術トレーニング②

勤務条件等

勤務時間	変則2交代制勤務 詳細は看護部ホームページに掲載しています。
看護職員配置基準	一般病棟 7:1
看護方式	パートナーシップ・ナーシング・システム（PNS）
給与（初任給）	・看護師（4大卒）209,800円 ・看護師（3短大卒）200,700円
手当・賞与等	賞与、通勤手当、住居手当、扶養手当、時間外勤務手当、夜勤手当、専門看護師等手当などを規程により支給
福利厚生	加入保険制度:雇用保険、労災保険、文部科学省共済組合
休暇等	休日（4週につき8日以上）、年次有給休暇（採用時20日、最大40日まで）、リフレッシュ休暇（3日）、夏季一斉休業、年末年始の休日（12/29~1/3）、特別休暇
保育支援	院内保育所
社宅	【間取り】1K（女性のみ入居可能）【家賃】無料【その他】なし
採用後の教育制度	・キャリア開発ラダーレベル別研修 ・院内ローテーション研修
奨学金	未定

問い合わせ先等

- 担当部署名 / 島根大学医学部総務課人事係
- 担当者名 / 山本
- 電話番号 / 0853-20-2021
- FAX / 0853-20-2025
- 施設ホームページ / <https://www.med.shimane-u.ac.jp/hospital/>
- E-mail / ninyo@med.shimane-u.ac.jp



所在地
出雲市上塩冶町2862-1

設立年度
1984年(昭和59年)

病床数
239床

診療科目
内科

職員数
174名(常勤看護職員74名 パート看護職員12名)

医療法人寿生会 寿生病院

看護職員の採用情報

- 令和5年度採用職種及び採用計画
看護師2名
- 令和4年度中途採用計画
看護師2名
- 採用実績
令和4年度 看護師1名
令和3年度 看護師2名 准看護師1名(中途)

応募資格・選考方法等

- 応募資格
看護師
- 選考方法
面接
- 応募方法スケジュール(申し込み～内定まで)等
履歴書・新卒は卒業見込み証明書・応募の動機の作文送付
面接後採用通知

**「若い」それは あなたも わたしも 行く道 通る道
安心して 自分らしく 穏やかに 迎えられる老後を 私達の手で**

特定医療法人寿生会は、医療・介護・福祉・予防の複合型事業を行っています。
法人内は病院のほか、老人保健施設・グループホーム・通所リハビリ・訪問リハビリ・通所介護・居宅支援事業所を有しています。
寿生病院は急性期治療を終え、尚且つ医療依存度が高く在宅での生活が困難な方々の療養の場として医療療養病床を持つ療養型病院です。
当院で終末を迎えられる患者様は少なくありません。患者様やご家族様の意向を尊重し多職種と連携しながら患者様にとって、その人らしい終末期を送れるように取り組んでいます。特に看護補助者(介護福祉士)との協働は不可欠で、それぞれが自らの職種の強みを活かしてQOLを最大限に保つように努めています。
私たちは黒子です。「若い」と「病」を支え、人が「生きること」、人が「逝くこと」、人が「生き抜くこと」、「生き甲斐を」最大限の尊厳を持って支えることができる老人看護を目指しています。
私たちの職場は16年間「フィッシュ哲学」を取り入れてきました。活きのいい小魚達が出生魚として老人看護に磨きをかけています。



勤務条件等

勤務時間	3交代制 深夜0:30~9:00 日勤8:30~17:00 準夜16:30~1:00 2交代制 8:30~17:00 16:30~9:00
看護職員配置基準	看護職20:1
看護方式	チームナーシングと機能別看護の混合方式
給与(初任給)	看護師:短大卒 210,600円 大卒 215,800円
手当・賞与等	通勤手当、病棟勤務手当、特別勤務手当、夜勤手当、家族手当、賞与年2回
福利厚生	雇用保険、労災保険、健康保険、厚生年金、企業年金基金、各種クラブ活動あり、医療費還付制度、永年勤続表彰
休暇等	4週8休(年間120日程度)、年次有給休暇、夏期休暇、年末年始休暇、育児に対する休暇、介護休暇、慶弔休暇
採用後の教育制度	プリセプター制度、院内集合研修、部署別分散研修等
奨学金	金額 約120万円

問い合わせ先等

- 担当部署名/採用担当
- 担当者名/ 杠・禎原
- 電話番号/ 0853-24-2160
- FAX / 0853-24-2447
- 施設ホームページ/ <http://www.juseikai.jp.hosupitaru/>
- E-mail / j-jinji@juseikai.jp



所在地
出雲市斐川町直江4883-1

設立年度
1975年

病床数
120床(医療療養病棟)

診療科目
内科、眼科、外科、整形外科、消化器科、
循環器科、リハビリテーション科

職員数
280名(うち看護職員数83名)

ひかわ医療生活協同組合 斐川生協病院

看護職員の採用情報

- 令和5年度採用職種及び採用計画
看護師 2名
- 令和4年度中途採用計画
看護師 2名
- 採用実績
令和4年度 看護師 3名 准看護師 1名
令和3年度 看護師 1名

応募資格・選考方法等

- 応募資格
専門学校、大学卒業見込み
- 選考方法
作文・面接
- 応募方法スケジュール(申し込み～内定まで)等
■病院見学R4年6月18日(土) 9:30
■採用試験R4年7月16日(土) 9:30
※採用試験は事前に履歴書・成績証明書・卒業見込証明書をお送りください。

「断らない」「すぐに対応」「次につなぐ」を合言葉に その人らしく生きるを支援します。

私たちひかわ医療生協は、斐川生協病院を中心に高齢者の療養生活を支援する医療と介護福祉サービスを広く展開しています。「その人らしく生きる」ことを大切に、人生の最期の瞬間まで寄り添う看護・介護を提供しています。

患者・利用者の方の人権を守るためにその人の価値を大切にする集団をめざしています。多職種カンファレンスを大切にしたチーム医療に取り組み、患者・利用者を中心の医療・福祉を実践しています。

一人暮らしや在宅介護でお困りの高齢者の方が安心して毎日を過ごせるよう隣接する病院と介護保険事業と連携し、24時間の安心を提供します。

介護保険事業として看護小規模多機能事業所・デイサービス・訪問看護ステーション・ヘルパーステーション・訪問リハビリ・居宅介護支援事業所・サービス付き高齢者住宅・住宅型有料老人ホームを併設しています。

新人職員の研修は、一人ひとりに合わせて、段階を踏みながら学べる体制で支援しています。中途入職の方にもプリセプター制度を設けて安心して働くことができます。

ひかわ医療生協では「職員が安心して働き続けることができる環境づくり」に努めています。

ふれあいと笑顔を大切に一緒に頑張ってくださいの方をお待ちしています。



全職員対象院内学習会

勤務条件等

勤務時間	3交代制①8:30～17:00 ②16:30～1:00 ③0:30～9:00 早出遅出あり
看護職員配置基準	(病棟) 20:1
看護方式	固定チームナーシング
給与(初任給)	看護師 200,000円～ 准看護師 169,700円～
手当・賞与等	手当:夜勤手当・通勤手当・住宅手当・時間外手当・家族手当・その他 賞与:年2回(夏季・冬季)(前年度実績 3.15ヶ月)
福利厚生	雇用保険・労災保険・健康保険・厚生年金・厚生年金基金・退職金(5年以上)・共済会(医療費助成、勤続祝金)その他(毎年共済会による国内の旅費あり)
休暇等	4週6休制(勤務表による)、年次有休休暇、年末年始休暇5日、産前産後休暇、育児休暇、慶弔休暇、介護休暇、子の看護休暇、リフレッシュ休暇(特別手当あり)、その他
採用後の教育制度	卒後3年目までの制度研修あり。院外研修への参加あり。
奨学金	金額 30,000円～50,000円

問い合わせ先等

■担当部署名/職員採用育成課 ■担当者名/原田仁美
■施設ホームページ/ <https://www.hikawa-hp.com/>

■電話番号/ 0853-72-0321 ■FAX/ 0853-72-0322
■E-mail/ jimutyousitu_1@hikawa-hp.com



所在地

飯石郡飯南町頓原2060番地

設立年度

昭和49年頓原町立頓原病院として開設、平成17年1月より飯南町立飯南病院

病床数

48床（うち地域包括ケア病床10床）

診療科目

内科、心療内科、外科、整形外科、精神科、小児科、産婦人科、眼科、リハビリテーション科、歯科口腔外科

職員数

103名（うち看護職員数46名）

飯南町立飯南病院

看護職員の採用情報

- 令和5年度採用職種及び採用計画
看護師：若干名を予定
- 令和4年度中途採用計画
随時募集しています。
- 採用実績
令和4年度 看護師 正職 新卒5名、既卒1名
令和3年度 なし

応募資格・選考方法等

- 応募資格
看護師資格取得者（見込みも含む）
- 選考方法
1次試験（教養、適正）
2次試験（作文、面接）
- 応募方法スケジュール（申し込み～内定まで）等
令和4年7月頃
お気軽にお問い合わせください。

飯南病院はワンチーム!!

当院は、松江市と広島市のほぼ中間に位置し、島根県の南側の玄関口である飯南町にあります。この地域で唯一の公立病院として“地域住民が安心して暮らせるまちづくり”に欠くことのできない医療機関であり、救急業務も24時間365日担っています。

また、住民への健康教育、疾病の予防、検診からリハビリテーションまで地域に密着した医療体制となっています。

さらに、定期的な通院が困難である患者に対し、訪問診療を行うほか、同じ敷地内にある訪問看護ステーションと連携して訪問看護・訪問リハビリテーションなどの在宅医療サービスの提供を行っています。

小規模な病院ではありますが、その分部署間の多職種連携も図りやすく、全職員でワンチームとなって取り組んでいます。

勤務条件等

勤務時間	日勤 8:30～17:15、11:00～19:45（運出） 夜勤 16:30～9:00
看護職員配置基準	10：1
看護方式	チームナーシング、受け持ち制
給与（初任給）	201,823円 ※経験者は、経験年数に応じて加算有
手当・賞与等	賞与（年2回）4.00月分 通勤・住居・夜勤・夜間看護・時間外・扶養 就業支度金支給制度あり（条件により採用時に50万円を支給）
福利厚生	加入保険制度、島根県市町村職員共済組合、退職金制度あり
休暇等	週休2日 年次有給休暇20日 夏季休暇4日 産前休暇 産後休暇 育児休暇 慶弔休暇 看護休暇 介護休暇 その他特別休暇
社宅	【間取り】 3LDK(家賃)25,000円 【その他】 駐車場1台分（2台目からは有料）
採用後の教育制度	プリセプター制、新卒・2年目圏域合同研修 院内研修 看護研究発表 院外研修 日本看護協会、県看護協会、自治体病院協議会主催、その他専門分野

問い合わせ先等

- 担当部署名／管理部
- 担当者名／事務長 高橋克裕
- 電話番号／ 0854-72-0730
- FAX／ 0854-72-1333
- 施設ホームページ／ <http://www.iinan-hospital.jp/>
- E-mail／ i-hospital@iinan.jp



雲南市立病院

所在地

雲南市大東町飯田96番地1

設立年度

昭和23年3月雲南共存病院として開設。
平成23年4月より雲南市立病院となる。

病床数

281床（一般199床（内地域包括ケア病棟48床）感染4床、回復リハ30床、医療療養48床）

診療科目

内科、小児科、外科、整形外科、脳神経外科、皮膚科、泌尿器科、産婦人科、眼科、耳鼻いんこう科、麻酔科、放射線科、精神科、リハビリテーション科、歯科口腔外科

職員数

419名（うち看護職員数201名）

看護職員の採用情報

- 令和5年度採用職種及び採用計画
看護師、その他未定
- 令和4年度中途採用計画
看護師、その他未定
- 採用実績
令和4年度 8名（看護師6名、助産師1名、保健師1名）
令和3年度 8名（看護師8名）

応募資格・選考方法等

- 応募資格
看護師免許を有する方または、令和5年3月末日までに免許取得見込の方
- 選考方法
人物試験（面接） 小論文試験（作文）
- 応募方法スケジュール（申し込み～内定まで）等
試験会場：当院で実施
応募方法：採用試験については、総務課人事係までお問い合わせ下さい。

地域医療日本一！

当院は、雲南圏域における中核病院として、「地域に親しまれ、信頼され、愛される病院」を基本理念に掲げ、地域医療日本一を目指している病院です。その使命として、地域包括ケアシステムの推進、5事業（救急・災害・へき地・小児・周産期・新興感染症）対策、医療人材育成、に特に力を入れております。

看護職は、保健師・助産師・看護師・准看護師・看護補助者が従事しており、中でも、診療看護師・認定看護師・特定行為研修修了看護師は、それぞれの分野の専門的なスキルを活かし病院内外で活躍しております。

看護職員への教育サポートのひとつとして、「雲南市立病院看護師のクリニカルラダー」の活用があります。ラダー認定のための研修は、オンラインや集合の形をとっており、自身で研修計画を立てて参加し、所属長との面談等で能力段階を確認しながら自己研鑽していきます。新人看護師研修は1年間としており、プリセプターが一定期間マンツーマンで教育指導を行います。雲南圏域内の4病院で合同の研修会も行っており、「雲南圏域の医療を支えるひとり」という意識を持ち、支え合いながら学びを深めています。



集合写真

勤務条件等

勤務時間	日勤 8:30～17:15 準夜 16:00～0:45 深夜 0:15～9:00
看護職員配置基準	一般：10対1、地域包括ケア：13対1 回復リハ：15対1、医療療養：20対1
看護方式	チームナーシング、受け持ち制
給与（初任給）	初任給 200,700円（3年卒） 209,800円（4年卒）
手当・賞与等	通勤手当、住居手当、夜勤手当、時間外手当、年末年始手当、賞与（年2回4.45ヶ月分※令和2年度実績）
福利厚生	看護師宿舎（徒歩2分）、職員旅行、加入保険制度（市町村職員共済組合保険）、スポーツ活動（バレーボール、野球等）、院内スポーツ大会、院内コンサート
休暇等	完全週休2日制、年次有給休暇20日、夏季休暇3日、年末年始休暇12/29～1/3、産前・産後休暇、育児休業、慶弔休暇、看護休暇、介護休暇、リフレッシュ休暇等
保育支援	院内保育所（24時間保育あり）
社宅	【間取り】1K 【家賃】6,000円（管理費含む） 【その他】光熱水費は実費
採用後の教育制度	新人教育：プリセプターを中心とする指導体制、近隣病院との合同研修 クリニカルラダー（看護実践能力評価）を導入

問い合わせ先等

■ 担当部署名／総務課 総務係 ■ 担当者名／藤原
■ 施設ホームページ／<http://unnan-hp.jp/>

■ 電話番号／0854-47-7532 ■ FAX／0854-47-7501
■ E-mail／hospital-soumu@city.unnan.shimane.jp



所在地
雲南市木次町里方1275-2

設立年度
平成6年

病床数
100床

診療科目
精神科、神経内科、内科、心療内科

職員数
65名（うち看護職員数38名）

奥出雲コスモ病院

看護職員の採用情報

- 令和5年度採用職種及び採用計画
看護師・准看護師 各3名程度
- 令和4年度中途採用計画
看護師・准看護師 随時募集
- 採用実績
令和4年度 看護師 1名、准看護師 2名
令和3年度 看護師 1名

応募資格・選考方法等

- 応募資格
看護師免許、准看護師免許
- 選考方法
書類、面接
- 応募方法スケジュール(申し込み～内定まで)等
ハローワークを通じ履歴書持参又は電話にて直接の問い合わせ

地域の中できめ細やかな専門医療を提供します

当院は雲南圏域において唯一の精神科病院となっております。広く地域精神科医療サービスの提供を目的として、その機能を発揮しています。通院、地域でのケアという精神科医療の流れの中で訪問看護・デイケア等の充実を図っています。入院におきましては、快適な療養環境をテーマに「こころのケア」を目指し、各専門職とのチームワークで取り組んでいます。又急速な高齢化とともに、認知症患者様への対応が必須となり、認知症疾患センター（連携型）として、地域保健医療、そして介護機関等と連携を図りながら認知症に関する識別診断、周辺症状の治療、専門医療相談を行っています。



外来



病棟

勤務条件等

勤務時間	日勤 8:30～17:30 夜勤 16:30～8:30
看護職員配置基準	看護師 18対1 看護補助 10対1
看護方式	チームナーシングと個別看護
給与（初任給）	看護師 210,000円 准看護師 180,000円
手当・賞与等	夜勤手当、通勤手当、能率手当、住宅手当 賞与 年3回
福利厚生	加入保険制度 雇用保険、労災保険、健康保険、厚生年金
休暇等	完全週休2日制 年次休暇、慶弔休暇、夏季・年末年始休暇
採用後の教育制度	プリセプター制度 外部研修会、他病院研修会、院内研修会

問い合わせ先等

■ 担当部署名／人事担当係

■ 担当者名／松村道子

■ 電話番号／0854-42-3950

■ FAX／0854-42-3951

■ 施設ホームページ／<http://okuizumocosmo-hp.or.jp>

■ E-mail／cosmo-hp@bs.kkm.ne.jp



所在地
仁多郡奥出雲町三成1622-1

設立年度
昭和24年

病床数
病院98床、介護医療院50床

診療科目
内科、外科、総合診療科、整形外科、
産婦人科、小児科、眼科、皮膚科、
耳鼻咽喉科、泌尿器科、リハビリテーショ
ン科、麻酔科

職員数
211名（うち看護職員数107名）

町立奥出雲病院

看護職員の採用情報

- 令和5年度採用職種及び採用計画
看護師若干名
- 令和4年度中途採用計画
看護師未定
- 採用実績
令和4年度 1名
令和3年度 6名

応募資格・選考方法等

- 応募資格
看護師免許を有する方又は取得見込みの方
- 選考方法
1次試験：看護師適正試験・性格特性検査 2次試験：作
文試験・人物試験（面接）
- 応募方法スケジュール(申し込み～内定まで)等
詳細は当院ホームページに掲載

町民の健康を守り医療を通じて安心・安全を提供します。

当院は令和2年11月に「診療科別病棟」から「機能別病棟」に病棟再編を行いました。そして令和3年7月から在宅診療センターを開設し、訪問看護とともに訪問診療も充実してきました。これらの機能を活かし、急性期から回復期・慢性期へと患者の状態に応じた病床で療養をしていただき、その後は院内外の多職種と連携し患者・ご家族の希望にそった退院支援を行っています。

高齢者を中心に人生の最終段階にも安心して過ごせる場所として、高齢者の尊厳を守った看護ケアを提供し町民の皆様から頼られる病院であり続けられるように努力しています。

他部署とのタスクシフト・タスクシェアも積極的に考え、職域を超えたチームワークで地域の医療を守っています。



新人合同研修



看護の日

勤務条件等

勤務時間	日勤：8：30～17：15 夜勤：15：45～9：30（変則2交代）
看護職員配置基準	一般：10対1、包括13対1、療養20対1、介護医療院6対1
看護方式	PNS・継続受け持ち制+日替わり受け持ち制+機能業務
給与（初任給）	201,823円（短大卒）※経験年数による加算あり
手当・賞与等	通勤、住居、夜間勤務、時間外、休日勤務、特殊勤務（夜間看護、待機等）、期末勤勉（賞与）等
福利厚生	市町村職員共済組合（健康保険・年金） 地方公務員災害補償基金（公務災害）・退職金制度あり
休暇等	完全週休2日・年末年始12/29～1/3、年次有給20日（繰越制度あり） 特別休暇（夏季休暇3日・慶弔・産前産後・傷病等）、育児休業他
保育支援	院内保育所あり 奥出雲町病児保育施設
採用後の教育制度	①新人教育：ガイドを中心とする指導体制・近隣病院との合同研修・②経験年数により段階を分けて卒業教育を実施③その他：自治研修・看護協会・院内研修等
奨学金	あり

問い合わせ先等

■ 担当部署名／看護部

■ 担当者名／菅田ゆかり

■ 電話番号／0854-54-1122

■ FAX／0854-54-1280

■ 施設ホームページ／<https://www.okuizumo-hospital.jp/>

■ E-mail／okuizumo-hsp@town.okuizumo.shimane.jp



所在地

雲南市三刀屋町三刀屋1294番地1

設立年度

平成元年

病床数

115床（一般病棟60床、療養病棟55床）

診療科目

内科、神経内科、消化器科、循環器科、腎臓内科、整形外科、皮膚科、泌尿器科、婦人科、眼科、耳鼻咽喉科、放射線科、リハビリテーション科、人工透析センター

職員数

159名（うち看護職員数63名）

平成記念病院

看護職員の採用情報

- 令和5年度採用職種及び採用計画
看護師 若干名
- 令和4年度中途採用計画
随時 看護師 若干名
- 採用実績
令和4年度 看護師新卒1名、中途2名
令和3年度 看護師中途7名

応募資格・選考方法等

- 応募資格
有資格者及び資格取得見込者
- 選考方法
新卒予定者は筆記・面接試験、
その他は随時面接試験・適正検査
- 応募方法スケジュール(申し込み～内定まで)等
採用試験要項等は総務課まで電話かメールにてお問い合わせ下さい。尚、施設見学は随時受付けています。

職員が働きやすい職場作りに努めています

国道54号線沿いの高台にある当院は、外来・入院・透析を3本柱とした雲南地域の中核病院であり、救急指定病院として夜間・休日も24時間体制で対応するなど地域住民の皆様の幅広いニーズに応えております。

平成27年には透析室を拡充し透析治療ニーズへの対応を図り、医療機器においてはMRI、マルチスライスCT、RVS（超音波）等の導入、さらに電子カルテシステム・画像ファイリングシステムを導入して、より効率のよい医療を患者様に提供致します。その他にも専門スタッフによる教育・啓発活動にも力を注いでいます。

近年の急速な高齢化社会の中、「島根大学医学部・地域関連病院」として連携を密にして、医療の質の向上に取り組み、地域の皆様に満足していただける病院作りに職員一同努めております。

また、職員が働きやすい職場作りのため福利厚生にも力を入れており、独自支援制度を設けて、子が小学校就学期に達するまで育児短時間勤務制度を、介護では最大5年間までの短時間勤務制度を設けております。平成24年開設の院内保育所では、夜間保育及び休日の一時的保育に加え、職員の要望に応え学童保育も導入しました。職員が安心して仕事に打ち込めるよう、今後も環境を整え、地域医療の発展に繋げて行きたいと考えています。



カンファレンスの様子



新人研修の様子

勤務条件等

勤務時間	8:30～17:15（日勤） 16:15～1:00（準夜勤） 0:30～9:15（深夜勤）他
看護職員配置基準	一般病棟：地域一般入院料3（15：1）、療養病棟：療養病棟入院料1（20：1）
看護方式	受持ち制
給与（初任給）	基本給 211,000円（4大卒）、205,000円（短大、専門学校卒）※経験年数加算あり
手当・賞与等	通勤手当、夜勤手当、時間外手当、扶養手当、賞与年2回（4.8か月；令和3年度実績）
福利厚生	院内保育（夜間休日・学童）、雇用保険、労災保険、健康保険、厚生年金、企業年金基金、勤労者共済会、財形、退職金制度、就職支度金制度、奨学金制度、野球部、バレー部
休暇等	年間休日数107日、年次有給休暇（初年度10日）、夏期休暇（3日）、年末年始休暇、産前・産後休暇、慶弔休暇、育児・介護休業、育児・介護短時間制度、子の看護休暇、介護休暇等
保育支援	院内保育所あり 夜間休日保育あり（あゆみ保育園）
採用後の教育制度	・エルダー制＋チーム支援型体制 ・院内及び院外研修体制
奨学金	金額 50,000円/月、100,000円/月

問い合わせ先等

■ 担当部署名／総務課

■ 担当者名／板持敏彦

■ 電話番号／0854-45-5111

■ FAX／0854-45-5114

■ 施設ホームページ／<https://www.heisei-hosp.jp/>

■ E-mail／soumu@heisei-hosp.jp



所在地
大田市大田町吉永1428番地3

設立年度
平成11年2月1日

病床数
229床

診療科目
内科、精神科、神経内科、呼吸器内科、消化器科、循環器科、小児科、外科、整形外科、脳神経外科、呼吸器外科、心臓血管外科、皮膚科、泌尿器科、産婦人科、眼科、耳鼻咽喉科、リハビリテーション科、放射線科、麻酔科

職員数
409名（うち看護職員数188名）

大田市立病院

看護職員の採用情報

- 令和5年度採用職種及び採用計画
当院ホームページをご覧ください。
- 令和4年度中途採用計画
当院ホームページをご覧ください。
- 採用実績
令和4年度 看護師5名、助産師1名（新卒4名、既卒2名）
令和3年度 看護師9名（新卒7名、既卒2名）

応募資格・選考方法等

- 応募資格
1982年4月2日以降に生まれた者で、看護師、助産師免許取得又は免許取得見込者
- 選考方法
作文・面接
- 応募方法スケジュール(申し込み～内定まで)等
決定次第、当院ホームページ等にてお知らせします。

地域の皆様に信頼され、安全・安心な看護を提供します

当院は【和と誠意と奉仕】の理念のもと、大田2次医療圏の急性期医療を担う中核病院として良質な医療サービスの提供に努めています。

2020年5月7日に新病院を開院し、2021年10月1日にはリハビリ公園、駐車場、敷地内薬局を整備しグランドオープンしました。4月は病院周辺の桜が満開に咲き、どの病棟のホールからも一望できます。

看護部は【私たちは地域の皆様に信頼され、安全・安心な看護を提供します】の理念のもと、地域での役割を考えるとともに、生涯働き続けることができる職場環境を整え、看護の専門性の発揮を目指しています。仕事と子育ての両立ができるよう夜間対応の院内保育園の設置や変則3交替勤務などを導入しています。

2021年度からJNAクリニカルラダーに社会人基礎力、実践状況の評価を加えた新しいクリニカルラダーの運用を開始しました。自己の課題が明確になり、実践力向上のために各々が自己学習に取り組んでいます。2021年度はクリニカルラダーレベルⅠは7人、レベルⅡは4人が認定証の授与を受けました。



令和4年度新規看護職員



感染対策



ラダー認定式

勤務条件等

勤務時間	[3交替制] 日勤 8:30～17:15、準夜 16:30～1:15、深夜 0:30～9:15 [変則3交替制] 日勤 8:30～17:15、ロング日勤 8:30～19:30、夜勤 19:00～9:15
看護職員配置基準	一般:7対1、地域包括ケア:13対1、回復期リハ:15対1
看護方式	受け持ち制、固定チームナーシング、モジュール方式、BNS
給与(初任給)	助産師212,600円 看護師(4大卒)209,800円 看護師(短大3卒)200,700円 【2022年4月】
手当・賞与等	賞与(期末勤勉手当)年2回(4.3月分)、夜間看護手当(準夜3,900円/回、深夜4,300円/回、夜間勤務8,800円/回)、夜間勤務手当、時間外勤務手当、通勤手当など
福利厚生	看護師宿舍あり、院内保育所あり(24時間対応、生後8週～就学前及び学童保育) 加入保険:島根県市町村職員共済組合
休暇等	完全週休2日、年次有給休暇20日(1年目は15日)、夏季休暇3日、年末年始休暇6日、特別休暇(産前・産後休暇、育児休業、慶弔休暇、介護休暇、その他)
保育支援	院内保育所あり
社宅	【間取り】1DK 【家賃】6,000円/月 【その他】駐車場1,500円/月
採用後の教育制度	各種新人研修、プリセプター制度、クリニカル・ラダー、専門・認定看護師など長期研修制度、公費による院外研修、各種学会参加、院内認定看護師養成研修ほか
奨学金	金額 50,000円/月

問い合わせ先等

- 担当部署名/事務部総務課人事係
- 担当者名/瀧橋洋祐
- 電話番号/0854-82-0330
- FAX/0854-84-7749
- 施設ホームページ/ <http://www.ohda-hp.ohda.shimane.jp/>
- E-mail/ soumu@ohda-hp.ohda.shimane.jp



所在地	邑智郡邑南町中野3848-2
設立年度	昭和58年
病床数	98床 (急性期一般57床、地域包括ケア41床)
診療科目	内科(総合診療科)、外科、整形外科、小児科、産婦人科、泌尿器科、精神科、麻酔科、皮膚科、歯科
職員数	164名(うち看護職員数73名)

邑智郡公立病院組合 公立邑智病院

看護職員の採用情報

- 令和5年度採用職種及び採用計画
看護師3名(予定)
- 令和4年度中途採用計画
看護師1名(予定)
- 採用実績
令和4年度 看護師5名
令和3年度 看護師3名

応募資格・選考方法等

- 応募資格
看護師の免許を有しているか、令和5年3月末までに行われる国家試験により当該免許を取得する見込みの者
- 選考方法
第1次試験：エントリーシート
第2次試験：作文試験、面接試験
- 応募方法スケジュール(申し込み～内定まで)等
企画調整課日野までお問い合わせください

あなたの学びたいを支援！職員のキャリアアップに病院を上げて取り組んでいます！

当院は、邑智郡内唯一の公立病院、急性期救急告示病院として、郡内3町で構成する自治体病院です。小規模ながら10診療科を有し人工透析も可能です。MRI、マンモグラフィ等の医療機器があり、電子カルテも導入しています。

平成26年10月から98床の一般急性期病床のうち41床を地域包括ケア病床として運用を開始しました。職場環境としては、各種シミュレーターを設置した研修棟、看護師等宿舍の建設を行い、働きやすい職場環境を整備しています。また、令和6年完成を目指して外来診療、病棟機能の主要部分を有する本館棟の建て替えが始まります。

看護部は学び続けることを大事にしていきたいと考えています。病院の方針としても、職員のキャリアアップ支援に注力し、研修費や遠方での研修参加交通費など職員各々の学びたい気持ちを積極的に支援しています。

すべての病院スタッフが生きがい、やりがいを持ってそれぞれの専門性を発揮し、良質なチーム医療が提供されるよう、明るく風通しのよい職場環境づくりに努めています。

また、看護提供方式はパートナーシップ・ナーシング・システム(PNS)を導入し、安全・安心な看護実践を目指すと共に日々の業務を振り返りながらPNSの基本に基づいた質の高い看護が提供できるように取り組んでいます。



本館棟建て替え鳥瞰図(令和6年完成)



令和4年度新規採用看護師集合



診療看護師(NP)活躍中

勤務条件等

勤務時間	〈3交代〉日勤8:30～17:15、準夜16:00～0:45、深夜0:15～翌9:00 〈2交代〉夜勤16:00～翌9:00 夜勤専従あり
看護職員配置基準	急性期一般病棟10:1、地域包括ケア病棟13:1
看護方式	パートナーシップ・ナーシング・システム
給与(初任給)	4大卒212,600円～、短大3卒200,700円～
手当・賞与等	諸手当:通勤手当、住居手当、夜間勤務手当、時間外勤務手当、看護手当等 賞与:年2回(6月・12月) 4.30か月
福利厚生	健康保険・年金:島根県市町村職員共済組合、労災補償:地方公務員災害補償法による
休暇等	完全週休2日制、年次有給休暇20日、健康増進休暇3日、特別休暇(産前産後休暇、慶弔休暇、介護休暇、育児休業ほか)
社宅	【間取り】2DK 【家賃】16,500円、17,000円 【その他】満室の場合は、近隣住宅を紹介します。
採用後の教育制度	看護協会の新人看護職員研修の参加、院内での教育プログラムの実施、研修支援として研修費や交通費の助成など教育体制の充実を図っています。また、教育検討会、パートナーの先輩看護師が中心となり全員で新人を支えます。

問い合わせ先等

- 担当部署名/企画調整課
- 担当者名/日野千晶
- 電話番号/0855-95-2111
- FAX/0855-95-2727
- 施設ホームページ/ <http://www.ohchihospital.jp/>
- E-mail/ hino-chiaki@ohchihospital.jp



所在地

邑智郡川本町川本383-1

設立年度

1966年1月1日

病床数

81床（地域包括ケア病棟55床、在宅復帰強化型療養病棟26床）

診療科目

内科、循環器内科、消化器内科、糖尿病内科、神経内科、ペインクリニック内科、整形外科、皮膚科、泌尿器科、眼科、耳鼻咽喉科、リハビリテーション科、麻酔科、精神科

職員数

243人（うち看護職員数：75名）

加藤病院

看護職員の採用情報

- 令和5年度採用職種及び採用計画
看護師 5名
- 令和4年度中途採用計画
随時採用
- 採用実績
令和4年度 2名
令和3年度 5名

応募資格・選考方法等

- 応募資格
令和4年度卒業見込み、看護師・准看護師有資格者の方
- 選考方法
面接・作文
- 応募方法スケジュール(申し込み～内定まで)等
まずは電話・メールで相談してください。その後の申し込みから内定のスケジュールについては調整します。

いつでもいつまでも笑顔でつながる、それが仁寿会です

仁寿会は保健・医療・介護複合事業体です。保健予防活動として、特定健診・各種予防接種など行政と協力し、地域の方々の健康増進に寄与しています。その中核をなす加藤病院（※地域包括ケア病床55床、療養型病棟：医療型療養病床（在宅復帰機能強化型）26床、在宅療養支援病院：在宅で療養される患者さまへ24時間365日の診療を実施）、仁寿診療所そじき（大田市指定管理者としてへき地医療を担う診療所）、仁寿診療所ながひさをはじめ、介護老人保健施設仁寿苑（超強化型在宅復帰支援の施設サービス36床、通所リハビリサービス定員30名）、訪問看護、訪問介護、居宅介護支援、グループホーム、サービス付高齢者向け住宅各事業所）を有し、包括的な地域医療サービスを提供し発展を続けています。



看護部新人研修の様子



BLS研修の様子

勤務条件等

勤務時間	日勤 8:00～17:00、夜勤 16:00～9:00
看護職員配置基準	地域包括ケア病棟13:1（夜勤 看護師3名、看護補助1名で2交代） 療養20:1（夜勤 看護師1名、看護補助1名で2交代）
看護方式	固定チームナーシング
給与（初任給）	200,150円～201,450円
手当・賞与等	（手当）職位、通勤、扶養、住宅、時間外勤務、夜勤、年末年始 （賞与）約4ヶ月分
福利厚生	リラクゼーション施設使用助成（温泉入浴料）、島根県西部勤労者共済会の各種福利厚生サービスが利用可能
休暇等	週2日、盆2日、年末年始5日、特別有給休暇（出産・育児・介護支援、永年勤続10・20・30・40年、慶弔他）、 出産・育児・介護休業
採用後の教育制度	プリセプター制度、看護部年間教育計画に基づき実施（院内研修など）、院外研修（緩和ケア、看護管理、感染管理、医療安全、研究発表など）の研修費は法人負担です。
奨学金	看護師：70,000円 看護師（准看護師通信進学）：30,000円 准看護師：20,000円

問い合わせ先等

- 担当部署名／社会医療法人仁寿会 本部事務局
- 担当者名／田中、小笠原
- 電話番号／0855-72-3040
- FAX／0855-72-3039
- 施設ホームページ／<https://k-jinju.or.jp/>
- E-mail／info@k-jinju.or.jp



所在地
大田市大田町大田イ860-3

設立年度
昭和35年3月

病床数
168床

診療科目
精神科

職員数
112名（うち看護職員数47名）

医療法人恵和会 石東病院

看護職員の採用情報

- 令和5年度採用職種及び採用計画
看護師・准看護師若干名
- 令和4年度中途採用計画
看護師・准看護師若干名
- 採用実績
令和4年度 中途3名
令和3年度 新卒2名、中途4名

応募資格・選考方法等

- 応募資格
看護師・准看護師の有資格又は取得見込
- 選考方法
面接・小論文
- 応募方法スケジュール(申し込み～内定まで)等
担当部署へ連絡をして、履歴書を郵送してください。(後日連絡調整の上、随時採用試験を実施いたします。)

ワークライフバランスの充実した職場です

石東病院は大田圏域唯一の精神病院として、昭和35年の開設以来、良質な精神医療サービスの提供に努めてまいりました。当院は精神療養病棟3病棟を有し、急性期から慢性期までの幅広い病態の精神疾患に対応しております。また、介護医療院、デイケア「はばたき」、介護老人保健施設「恵寿苑」、訪問看護ステーション「めぐみ」、居宅介護支援事業所「恵寿」などの関連施設を併設しており、包括的なサービスを提供しております。

スタッフが誇りとやりがいをもって安心して仕事ができるように、快適な職場づくりに努めています。残業も少なく、仕事と家庭の両立が可能な職場となっております。



勤務条件等

勤務時間	日勤 8:30～17:00 準夜 16:30～0:30 深夜 0:15～8:45
看護職員配置基準	各病棟の診療報酬上の施設基準による。
看護方式	各病棟による。
給与(初任給)	看護師 214,790円 准看護師 177,410円
手当・賞与等	通勤手当(上限50,000円)、夜勤手当(1勤務3,000円～)、深夜割増手当、業務手当(日額3,000円)、実務経験給の支給有り(勤務経験3年以上)賞与2回(昨年実績3.3ヶ月+10,000円)
福利厚生	加入保険制度…雇用保険・労災保険・健康保険・厚生年金、退職金制度(401K)、住宅手当支給有り(市外から転居された方)
休暇等	4週6休制 年次有給休暇最高20日 夏期休暇3日・盆休2日・年末年始休暇6日
採用後の教育制度	就業後の教育体制 プリセプター体制、採用者研修、院内・院外各種研修制度、各種資格取得も支援しています。
奨学金	金額(看護師)月額50,000円～150,000円 (准看護師)月額50,000円

問い合わせ先等

- 担当部署名/事務部
- 担当者名/人事担当
- 電話番号 / 0854-82-1035
- FAX / 0854-82-0357
- 施設ホームページ / <http://keiwakai-ohda.jp/>
- E-mail / soumu01@mx.miracle.ne.jp



所在地
江津市江津町1016-37

設立年度
昭和30年4月から、県内でも高齢者の多い江津市で医療活動を開始し、急性期から慢性期までの医療を行っています。

病床数
許可数280床 稼働数228床
(一般68床、地域包括ケア病棟60床、療養病棟100床)

診療科目
消化器科、循環器科、呼吸器科、内科、神経内科、腎臓内科、小児科、脳神経外科、泌尿器科、産婦人科、外科、整形外科、リハビリテーション科、耳鼻咽喉科、眼科、皮膚科、精神科

職員数
261名 (うち看護職員数127名)

社会福祉法人恩賜財団島根県済生会 江津総合病院

看護職員の採用情報

- 令和5年度採用職種及び採用計画
若干名
- 令和4年度中途採用計画
若干名
- 採用実績
令和4年度 看護師 新卒6名・准看護師 新卒1名
令和3年度 看護師 中途5名・准看護師 新卒1名/中途1名

応募資格・選考方法等

- 応募資格
令和4年度卒業見込者
助産師・看護師・保健師・准看護師免許取得者
- 選考方法
作文及び面接
- 応募方法スケジュール(申し込み～内定まで)等
履歴書、資格免許証(写し)、卒業見込み証明書(令和5年3月卒業予定の方)

マスクから あふれる笑顔 ひろげよう

島根県済生会江津総合病院は、昭和30年4月に病床数49床で開設しています。地域の中核病院として、市民の健康を守り続け今年で67年目を迎えます。現在の許可病床数は280床、稼働病床数は228床です。平成18年6月には現在の地へ新築移転し、同法人の特別養護老人ホーム「白寿園」、老人保健施設「高砂ケアセンター」「訪問看護ステーション」との連携を強化し、医療、介護、福祉サービスをシームレスに提供できる体制を整えてきました。

江津市は、高齢化率39%で老々介護や独居世帯が多い地域で、慢性疾患の急性増悪と緩解を繰り返す高齢者が医療の対象となります。現在、認定看護師7名、診療看護師1名が重症化予防を中心に地域でも活躍しています。その時々に必要なサービスを提供する体制と人材を育成し、地域包括ケアシステム構築の中心的な役割を担っていきたくと考えています。



地域包括ケア病棟のフレイル予防を目的として病棟デイ活動

全国の10年先の地域医療の形がここにあります。この地域で暮らす住民の皆さんが、少しでも長く安心して過ごすためのサポートを継続していきたいと思っております。



最期まで食べられる口を目指したKTバランスチャートを活用した食支援



地域住民の健康を願って開催した「病院まつり」「市民公開講座」

勤務条件等	勤務時間	日勤8:30～17:15・準夜16:00～0:45 深夜0:00～8:45・夜勤16:00～8:45
	看護職員配置基準	10対1
	看護方式	固定チームナーシング
	給与(初任給)	短大3卒195,442円・大卒204,802円
	手当・賞与等	通勤手当、住居手当、夜間勤務手当、時間外休日手当、夜間看護手当、その他、賞与年2回(3.7月)
	福利厚生	健康保険、厚生年金、雇用保険、労災保険、済生会本部退職金制度、厚生会、永年勤続表彰、赴任のための支度金制度あり(ただし、条件あり)
	休暇等	4週8休、年次有給休暇、夏季休暇、年末年始休暇(6日)、産前産後休暇、育児介護休業、慶弔休暇、私傷病休暇(90日有給)
	保育支援	院内保育所あり
	採用後の教育制度	看護の質向上及び人材育成のための様々な研修、プリセプターによる新人看護師研修、年代別研修、院外研修にも積極的に参加
	奨学金	金額 ひと月67,000円～100,000円

問い合わせ先等

■ 担当部署名/総務課 ■ 担当者名/和原いづみ ■ 電話番号/0855-54-0101 ■ FAX/0855-54-0171
 ■ 施設ホームページ/ <http://www.saiseikai-gotsu.jp/> ■ E-mail/i-wahara@saiseikai-gotsu.jp



所在地

江津市渡津町1926

設立年度

昭和35年

病床数

112床（一般病床56床、療養病床56床）

診療科目

整形外科、リウマチ科、リハビリテーション科、小児科、内科、循環器内科、消化器内科、神経内科、糖尿病内科、外科、小児外科、呼吸器外科、耳鼻咽喉科、皮膚科、歯科口腔外科

職員数

245名（うち看護職員数60名）
※法人全体432名（R4年4月1日現在）

西部島根医療福祉センター

看護職員の採用情報

- 令和5年度採用職種及び採用計画
看護師4名程度
- 令和4年度中途採用計画
看護師4名
- 採用実績（法人全体）

令和3年度	看護師	正規職員	9名（新卒3名）
	准看護師	正規職員	1名
	看護師	パート	2名

応募資格・選考方法等

- 応募資格
看護師・准看護師免許取得者又は取得予定者
- 選考方法
面接 ※詳細についてはお問い合わせください。
- 応募方法スケジュール（申し込み～内定まで）等
履歴書送付後、試験日等の日程を連絡
希望により試験前に施設見学（職場・業務内容の説明等）
応募は随時受付しております。

医療と福祉の融合。障害児者が幸せに生きることを支えます

西部島根医療福祉センターは、病院としての医療機能と施設としての福祉機能を十分に活かし、障害をお持ちの方や子供から高齢者まで、あらゆる方々のニーズに沿った医療、サービスを提供しています。地域医療拠点病院として地域医療に貢献しているだけでなく、山陰では数少ない脳原性障害児者に対する整形外科的機能再建術、小児整形外科領域、発達障害を中心とする脳神経小児科など、質の高い医療を提供しています。また近年は、NICU、GCUや急性期病院小児病棟の後方支援病床としての役割が重要な領域になっています。

重症心身障害看護とは、「家族とともに愛情を注ぎ、命を守り、育み、支える。生命の変化と心の動きを感じ取る看護。」コミュニケーションが困難で、病態が複雑な重症心身障害児者看護には、看護の本質があります。利用者さんに丁寧に心をよせ、研ぎ澄ました感性とエビデンスで展開する看護は絶妙です。

当センターは、プライベートと仕事を両立しながら、健康で長く働き続けることができるよう、看護職員一人ひとりのサポートをモットーとしています。人生には様々なライフイベントがあります。多様性を認め合い、誰もが満足して働き続ける職場づくりに取り組んでいます。



勤務条件等

勤務時間	3交代制（週40時間制）
看護職員配置基準	障害者施設等入院基本料 10：1、療養病棟入院基本料 20：1
看護方式	固定チームナーシング、継続受け持ち制
給与（初任給）	大学卒224,400円、短大3卒215,100円、短大2卒206,700円 （特別手当23,800円を含む）
手当・賞与等	通勤手当、住居手当、夜間勤務手当、時間外勤務手当、休日勤務手当、その他 賞与年2回（6月・12月）
福利厚生	健康保険、厚生年金、雇用保険、労災保険、確定給付年金、退職金制度、職員旅行、職員駐車場（無料） ※奨学金制度、就職支度金制度あり
休暇等	4週8休＋祝祭日、年末年始休暇（5日）、開園記念日（9月1日）、リフレッシュ休暇（4日） ※年間休日120日以上 年次有給休暇20日（初年度10日）、産前産後、育児・介護、慶弔、育児短時間勤務、子の看護休暇 ※育児休暇は取得率100%
採用後の教育制度	チューターシップ、新人職員研修、院内・部内研修、出張研修
奨学金	金額 50,000円以内/月額

問い合わせ先等

■ 担当部署名／管理部 総務課 ■ 担当者名／竹下絵美
■ 施設ホームページ／<http://www.sw-shimasei.or.jp>

■ 電話番号／0855-52-2442 ■ FAX／0855-52-0344
■ E-mail／e-takeshita@sw-shimasei.or.jp



所在地
浜田市港町23-2

設立年度
昭和27年病院開設

病床数
402床

診療科目
精神科・神経科・内科

職員数
285名（うち看護職員数185名）

社会医療法人清和会 西川病院

看護職員の採用情報

- 令和5年度採用職種及び採用計画
看護師（准看護師）若干名
- 令和4年度中途採用計画
看護師（准看護師）若干名
- 採用実績
令和4年度 看護師6名 准看護師3名
令和3年度 看護師8名 准看護師2名

応募資格・選考方法等

- 応募資格
看護師・准看護師の有資格者（取得見込）
- 選考方法
筆記試験（作文・適性試験）・面接
- 応募方法スケジュール（申し込み～内定まで）等
履歴書送付後、試験日程等を連絡（応募前の施設見学等は随時可能）

ALL FOR MENTAL HEALTH

清和会は、「すべての人のこころの健康のために」活動しています。
県西部の精神科として、急性期治療、身体合併症、認知症、療養病棟など機能別の病棟を有し、デイケアや訪問看護、グループホーム、就労支援にも取り組んでいます。

看護は、自律性の回復を必要としている人を対象に、病棟に限らず色々な部署で関係性を構築する力を磨きながら成長することが出来ます。

！具体的な取り組みについて一部ご紹介します。

- * クリニカルラダーとポートフォリオによる目標管理とスキルアップ
- * 手厚い（3年継続）新人教育プログラムの実施
- * ラダーに応じた研修の開催やオンラインセミナーへの参加
- * 強みを生かした部署での活動
- * 医局での多職種合同カンファレンス
- * 法人内外主催の合同研究発表会
- * 未来コンセプトボード（理念）に基づくプロジェクト活動
- * 業務の疑問や新たなアイデアからの企画提案
- * 県外他施設の職員との交流 など

趣味の活動や子育て、地域での役割などすべての経験が糧となる看護師になりませんか



合同カンファレンス



ST プロジェクト企画

勤務条件等

勤務時間	変則2交代制（週39.5時間）
看護職員配置基準	精神科救急急性期医療入院料・精神療養病棟入院料精神科急性期治療病棟入院料・認知症治療病棟入院料1・精神病棟入院基本料15：1
看護方式	各病棟により特徴に応じた看護方式を行っている
給与（初任給）	給与（初任給） 看護師 193,000円 准看護師 168,810円
手当・賞与等	夜勤手当10,000円、採用時調整手当30,000円、賞与年間4.7か月、通勤手当、家族手当、住宅手当
福利厚生	社会保険（健保・厚生雇用）確定拠出年金制度職員駐車場（無料）、職員旅行年1回、労働組合
休暇等	週休2日制（年間最低休日130日）年次有給休暇10日付与（最高50日）育児・介護休業・子の看護・傷病等休暇あり
採用後の教育制度	新人研修（卒後から3年まで）・院内プリセプター制度あり、クリニカルラダー別研修・院内院外研修制度
奨学金	金額 50,000円～

問い合わせ先等

- 担当部署名／事務部総務課
- 担当者名／沖田幸雄
- 電話番号／0855-22-2390
- FAX／0855-22-3680
- 施設ホームページ／<http://www.nishikawa-hospital.jp/>
- E-mail／yukio-okita@smc-seiwakai.or.jp



所在地

浜田市熱田町1517-1

設立年度

昭和53年2月

病床数

医療療養型55床

診療科目

内科、外科、整形外科、肛門科

職員数

62名（うち看護職員数28名）

医療法人慈誠会 山根病院

看護職員の採用情報

- 令和5年度採用職種及び採用計画
未定
- 令和4年度中途採用計画
2名
- 採用実績
令和4年度 0名
令和3年度 0名

応募資格・選考方法等

- 応募資格
免許取得者
- 選考方法
面接
- 応募方法スケジュール(申し込み～内定まで)等
随時

当院は糖尿病療養指導士を目指せます。

地域に密着した病院を目指しており、診療科は内科・外科・整形外科・肛門科を有します。特に、院長は糖尿病認定指導医であり、糖尿病教育施設に指定されていることから、糖尿病認定看護師・日本糖尿病療養指導士・島根県療養指導士の資格を有する者が多く、糖尿病患者さんへ寄り添った医療提供を目指しています。

糖尿病外来では、療養指導・フットケアや栄養指導により重症化予防を行っています。入院は、医療型療養病床が55床あり、人工呼吸器・気管切開・糖尿病でインスリン療法が必要な患者さん等の受け入れを行っています。山根に入院して良かったと言ってもらえる医療や看護を、今後も提供していけるように努力をしていきます。

新人の方も明るく楽しく勉強が出来ます。先輩看護師の指導により着実な進歩が出来るようになります。優しく個性あふれる私たちと一緒に働きましょう。

看護職員募集



あなたの笑顔が
必要とする患者さんがいます

勤務条件等

看護職員配置基準	20対1
看護方式	2交替
給与(初任給)	正看護師 基本給 180,000円 准看護師 基本給 170,000円
手当・賞与等	資格手当 正看3万円、准看2万円 賞与年4.0月分 夜勤手当7千円/回、日祝日手当2千円
採用後の教育制度	on the job training
奨学金	あり

問い合わせ先等

■ 担当部署名/事務

■ 担当者名/岡本克正

■ 電話番号/0855-26-0688

■ FAX/0855-26-0770

■ 施設ホームページ/ <http://www.yamane-hp.jp/>■ E-mail / yamanejimu@yamane-hp.jp



所在地
浜田市三隅町岡見290-1

設立年度
平成18年度

病床数
60床（療養型）

診療科目
内科

職員数
46名（うち看護職員数21名）

医療法人慈誠会 山根病院三隅分院

看護職員の採用情報

- 令和5年度採用職種及び採用計画
看護師、准看護師ともに若干名
- 令和4年度中途採用計画
看護師、准看護師ともに若干名
- 採用実績
令和4年度 令和4年度4月 中途採用2名
令和3年度 令和3年度4月 中途採用1名

応募資格・選考方法等

- 応募資格
有資格者で通勤可能な方
- 選考方法
履歴書および面接による
- 応募方法スケジュール(申し込み～内定まで)等
随時応募受付。履歴書および面接による選考をおこない、内定通知書を郵送します。

**当院は、スキルアップとワークライフバランスの実現を目指しています。
仕事と子育ての両立ができる職場環境の整備と、働きやすい職場作りを進めています。**

当院は、山根病院の分院として平成18年4月、浜田市三隅町に60床の療養型病院（医療保険）として開院しました。外来は内科を開設し、本院との連携体制の下に浜田市西部における医療への貢献を目指しています。

当院はスキルアップを目指す方に向いています。日本糖尿病療養指導士・島根糖尿病療養指導士などの資格取得を奨励しており、准看護師が看護師資格を取得することも応援しています。

また、ワーク・ライフ・バランス（仕事と生活を共存させながら、持てる能力をフルに発揮し、それぞれが望む人生を生きること）の実現にも取り組んでいます。

平成25年度より育児休業を取得しやすい体制の整備を行い、平成25年～令和4年度の出産者全員14名が取得しました。出産による退職者は0名、子が1歳に達するまで育児休業を取得した方は、半数以上でした。

育児休業を最長限度まで取得できる職場の雰囲気作りと、円滑な職場復帰を後押しする体制の維持を行い、職員の「家庭と仕事の両立」を目指しています。



ナースステーション

勤務条件等	勤務時間	【日勤】 8:30～17:30 【夜勤】 16:30～ 9:30
	看護職員配置基準	20:1
	看護方式	二交代制、療養病床
	給与（初任給）	正看護師 基本給 180,000円 准看護師 基本給 170,000円
	手当・賞与等	賞与年2回 計4.0ヶ月分、夜勤手当7,000円/回、資格手当 看護師3万円 准看2万円、日曜祝日出勤手当2,000円、保育手当上限3万円
	福利厚生	健康保険、労災保険、雇用保険、厚生年金、医療機関企業年金基金、退職金制度、奨学金制度、駐車場無料
	休暇等	月9日休、年次有給休暇、産前産後休暇、育児休暇、介護休暇
	保育支援	育児短時間勤務制度、育児のための所定外労働の免除、時間外労働の免除、深夜業の制限等、保育手当上限3万円。
	採用後の教育制度	新人研修あり、院内研修および院外研修あり。
	奨学金	あり【例】看護師資格取得2年間課程の場合 入学初年度100万円/年額まで、2年生時100万円/年額まで。

問い合わせ先等

■ 担当部署名／医師 ■ 担当者名／小谷泰都 ■ 電話番号／ 0855-32-4343 ■ FAX／ 0855-32-2851
■ 施設ホームページ／ <https://www.yamane-hp.jp> ■ E-mail／ misumi4343@shimane.email.ne.jp



所在地
浜田市浅井町777番地12

設立年度
明治31年

病床数
365床（一般361床・感染4床）

診療科目
内科、内分泌・代謝内科、血液・腫瘍内科、糖尿病内科、腎臓内科、精神科、脳神経内科、呼吸器内科、消化器内科、循環器内科、小児科、外科、整形外科、形成外科、脳神経外科、呼吸器外科、心血管外科、皮膚科、泌尿器科、産婦人科、眼科、耳鼻咽喉科、リハビリテーション科、放射線科、救急科、麻酔科、病理診断科、歯科口腔外科

職員数
662名（うち看護職員数350名）

独立行政法人国立病院機構 浜田医療センター

看護職員の採用情報

- 令和5年度採用職種及び採用計画
看護師22名、助産師4名
- 令和4年度中途採用計画
現在予定なし
- 採用実績
令和4年度 看護師23名、助産師3名
令和3年度 看護師24名、助産師3名

応募資格・選考方法等

- 応募資格
看護師・助産師免許所有者又は令和5年3月に新規卒業者で
看護師・助産師免許取得見込者
- 選考方法
論文試験・面接試験
- 応募方法スケジュール(申し込み～内定まで)等
応募締切：令和4年7月6日（水）消印有効
試験日：令和4年7月16日（土）
応募方法等詳細は人事担当までお問い合わせください。

「地域で生きる」を支援し、あたたかい心の通う看護を提供します！

当院は、県西部の中核病院として救命救急センター及び急性期医療を担っている総合病院です。ヘリポートを完備し、急性期医療から回復期、地域包括ケア、緩和ケア病棟まで高度な専門的な医療ときめ細やかな診療体制を整え、周産期・小児医療の連携を図りながら取り組んでいます。

看護師の成長を目指し、総合的な看護の実践力を深め、キャリアアップできる教育計画を立てています。看護実践能力と看護が言語化できる能力を持った自律した看護師に成長できるように、教育担当看護師長を中心に教育研修を行っています。固定チームナーシングを取り入れており、1年間ブリセプター制を導入し病棟全体で支援しています。特定行為研修や認定看護師を目指す職員に対しても支援しています。



令和4年度採用者集合写真

勤務条件等

勤務時間	病棟は2交代制：8:30～17:15 / 8:30～21:30 / 20:30～9:15 等 救命救急センターのみ3交代制：8:30～17:15 / 16:30～1:15 / 0:30～9:15 等
看護職員配置基準	7対1
看護方式	固定チームナーシング
給与（初任給）	看護師：大学卒207,200円、短大3卒197,900円、短大2卒189,600円、助産師：210,000円 ※職歴（経験年数）に応じて加算あり
手当・賞与等	超過勤務手当、夜勤手当、夜間看護等手当、通勤手当、住居手当、業績手当（賞与）、 【年間基本給等の4.2月分】、他
福利厚生	厚生労働省第二共済組合、厚生年金保険、雇用保険に加入
休暇等	4週8休制、祝日・年末年始（代休制度あり）、年次休暇、病気休暇、特別休暇（結婚、産前産後、忌引き等）、育児休業等あり
保育支援	院内保育所あり
社宅	【間取り】1K 【家賃】23,000～28,000円 【その他】駐車場5,500円
採用後の教育制度	目標管理・キャリアラダーに基づく教育研修 専門分野では認定看護師によるシリーズ研修
奨学金	金額 60万円（年間）

問い合わせ先等

■ 担当部署名／管理課庶務係 ■ 担当者名／山本祐希
■ 施設ホームページ／<https://hamada.hosp.go.jp/>

■ 電話番号／0855-25-0505 ■ FAX／0855-28-7070
■ E-mail／503-toiawase@mail.hosp.go.jp



所在地
鹿足郡津和野町森村口141番地

設立年度
平成20年度

病床数
49床

診療科目
内科、神経内科、循環器内科、放射線科、
整形外科、小児科、耳鼻咽喉科、精神科、
心療内科、リハビリテーション科

職員数
73名（うち看護職員数29名）

医療法人橘井堂 津和野共存病院

看護職員の採用情報

- 令和5年度採用職種及び採用計画
看護師 若干名
- 令和4年度中途採用計画
看護師、准看護師とも若干名随時募集
- 採用実績
令和4年度 看護師1名
令和3年度 看護師2名

応募資格・選考方法等

- 応募資格
看護師・准看護師資格取得者および取得見込み者
- 選考方法
面接
- 応募方法スケジュール(申し込み～内定まで)等
病院へ直接お電話又はメールにて受付。詳細を説明させて頂きます。施設見学可能（要事前申し込み）

いつでもそばにそっといるkisseido

医療・介護・保健予防・在宅医療など医療から介護まで切れ目のない地域包括ケアを実践し、皆さまが住み慣れた地域で安心して暮らしていくことを支えています。

【関連施設】

日原診療所（通所リハビリテーション併設）
介護老人保健施設せせらぎ
訪問看護ステーションせきせい
在宅診療所 鹿足中央クリニック



看護の日イベント

勤務条件等

勤務時間	日勤 8:25～17:25 深夜 0:30～9:30	準夜 16:30～1:00 夜勤 16:30～9:30 (2交代)
看護職員配置基準	一般病床 10:1 地域包括ケア病床 13:1	
看護方式	パートナーシップ・ナーシング・システム (PNS)	
給与(初任給)	大学卒 215,200円 短大卒(3年) 209,800円	
手当・賞与等	通勤手当、夜勤手当、時間外手当、扶養手当、住宅手当、夏季一時金、冬季一時金、年末年始手当	
福利厚生	宿舍あり 保険制度等：雇用・労災保険・健康・厚生保険・慶弔見舞金・退職金制度	
休暇等	年間休日123日（国民の祝日および国民の休日、8月15日、12月29日～1月3日を含む）、結婚休暇、産前産後休暇、夫の出産時休暇、育児介護休暇、慶弔休暇、子の看護休暇、介護休暇（有休） その他 年次有休休暇（初年度20日付与）	
社宅	【間取り】1K 【家賃】20,300円/月	
採用後の教育制度	プリセプター制度、新人看護職員研修制度、看護の質向上および人材育成のための目標管理制度、OJT、年間研修（オンデマンド研修）、各種研修会補助制度あり	

問い合わせ先等

■ 担当部署名/事務部総務課 ■ 担当者名/田村真一
■ 施設ホームページ/ <http://kisseido.jp/>

■ 電話番号/ 0856-72-0660 ■ FAX / 0856-72-0774
■ E-mail / tamura-s@tsuwano-hp.or.jp



所在地
益田市遠田町1917-2

設立年度
昭和61年5月1日

病床数
253床

診療科目
内科、外科、整形外科、循環器内科、腎臓内科、麻酔科、循環器外科、放射線科、肛門外科、呼吸器外科、呼吸器内科、リウマチ科、リハビリテーション科、婦人科、病理診断科

職員数
328名（保健師9名 看護師112名 准看護師9名）

公益社団法人 益田市医師会立 益田地域医療センター医師会病院

看護職員の採用情報

- 令和5年度採用職種及び採用計画
保健師・看護師・准看護師 計10名程度
- 令和4年度中途採用計画
保健師・看護師・准看護師 計10名程度
随時募集しております
- 採用実績
令和4年度 看護師：新卒11名 既卒1名
令和3年度 看護師：新卒4名 既卒4名

応募資格・選考方法等

- 応募資格
看護師資格のある方、及び看護師養成機関を卒業見込みの方
- 選考方法
作文試験・面接試験
- 応募方法スケジュール(申し込み～内定まで)等
随時募集 履歴書、成績証明書、卒業(見込)証明書を人事課宛にお送りください。

急性期から回復期、維持期まで人にやさしい地域医療の拠点です

益田地域医療センター医師会病院は、益田という地域にしかできない地域に密着したオンリーワンの病院づくりを目指しています。幅広い診療科と一般病棟・地域包括ケア病棟・療養型病床・回復期リハビリテーション病棟・特殊疾患病棟を備え、地域の皆様のニーズと真摯に向き合い医療を提供しています。

■地域医療支援病院

紹介患者に対する医療の提供、医療機器等の共同利用等を通じて、かかりつけ医を支援する病院として、平成10年に中・四国地方で初、全国で7番目に指定されました。

■きめ細かな看護体制を実践

看護部では、「患者様に満足していただける看護」「自分がやりがいを感じられる看護」を目指し、モジュール型継続受け持ち方式で個々のニーズに沿いながら、チームのサポート力を活かす看護体制を実践しています。

■キャリア形成を支援

専門職としてのキャリア形成を支援するためのクリニカルラダー制度の体制を整えています。外部での各種研修への参加や、認定看護師や特定行為に係る看護師などの資格取得も支援しています。

■幅広い分野でのキャリア形成

急性期から回復期、維持期まで、また老健施設や訪問看護など、将来のキャリア形成や家庭の状況などに応じて、あなたの目指す看護、あなたに適した看護に従事できます。



益田地域医療センター医師会病院



職員保育所

勤務条件等

勤務時間	日勤：8：20～17：15 ・3交代勤務：準夜勤16:05～1:00 深夜勤0:05～9:00 ・2交代勤務：夜 勤16:00～翌9:30(休憩1時間40分)
看護職員配置基準	一般病棟10：1
看護方式	モジュール型の受け持ち方式
給与(初任給)	看護師(3年制)：214,000円 看護師(4年制)：217,600円
手当・賞与等	子育て支援手当、住居手当、通勤手当、夜勤手当、深夜手当、時間外手当、資格手当(22,000円：上記基本給与に含む) 賞与(夏季・冬季：計4.0ヶ月、業績により賞与加算あり)
福利厚生	職員健康診断(年2回)、鳥根県西部勤労者共済会加入(各種慶弔給付制度など)、職員研修旅行、インフルエンザワクチン・B型肝炎ワクチン無料接種、退職金制度、永年勤続表彰制度、職員互助会など
休暇等	年間休日121日(週休2日、祝日、年末年始6日含む、1ヶ月単位の変形労働時間制)、その他 夏期休暇、年次有給休暇、出産休暇、育児休業、介護休業、慶弔休暇、子の看護休暇、介護休暇、誕生日休暇、受診休暇など
社宅	【間取り】1DK 【家賃】月額17,000円(共益費込) 【その他】オール電化・駐車場完備・インターネット無料
採用後の教育制度	新人教育では、プリセプター制度や教育研修プログラムにより、個人個人の技能習得のペースに合わせた教育を実施します。Eラーニング・目標管理制度・人事考課など
奨学金	月額月額 50,000円

問い合わせ先等

- 担当部署名/人事課
- 担当者名/人事課長 天野克之・看護部長 熊谷武美
- 電話番号/ 0856-31-0545
- FAX/ 0856-31-0543
- 施設ホームページ/ <https://www.masuda-med.or.jp/>
- E-mail/ jinji@masumi.shimane.med.or.jp



所在地
益田市乙吉町イ103番地1

設立年度
昭和29年

病床数
284床

診療科目
内科、呼吸器内科、消化器内科、血液内科、内分泌・代謝内科、脳神経内科、循環器科、小児科、外科、整形外科、脳神経外科、皮膚科、泌尿器科、産婦人科、耳鼻いんこう科、眼科、放射線科、麻酔科、歯科口腔外科、病理診断科、総合診療科

職員数
612名（うち看護職員数287名）
（令和4年4月1日現在）

益田赤十字病院

看護職員の採用情報

- 令和5年度採用職種及び採用計画
助産師及び看護師
- 令和4年度中途採用計画
未定
- 採用実績
令和4年度 助産師3名、看護師9名
令和3年度 看護師19名

応募資格・選考方法等

- 応募資格
看護師免許取得済の方、若しくは取得見込みの方で交代制勤務可能な方
- 選考方法
書類選考及び面接・筆記試験
面接試験日：例年7月中旬～下旬に実施
- 応募方法スケジュール(申し込み～内定まで)等
日程については病院HPに掲載いたします。HPご覧のうえ、受験申込書等必要書類を当院総務課まで郵送等にてご提出下さい。

患者様の尊厳と意思を尊重し、安全で思いやりのある看護を提供します

当院は、地域に密着した急性期医療を担う病院です。圏域で唯一のお産ができる医療機関として、地域周産期母子医療センターに指定されているほか、災害拠点病院、地域医療拠点病院等に指定され、救急医療・がん医療・母子医療・地域連携・災害救護活動などに取り組んでいます。

私達は、地域の皆様や患者様の声に耳を傾け、安心・安全な医療・看護を提供できるよう、日々努力しております。また「人々の生命と健康、尊厳を守り、苦痛の予防と軽減に努める」ことが実践できる赤十字看護師を育成するために教育・研修に力を入れ、一人ひとりの成長を丁寧にサポートしていきます。

地域を取り巻く医療情勢が刻々と変化する中で、看護職に求められることを敏感にキャッチし、皆で力を合わせて進化し続ける組織でありたいと考えています。



圏域の医療を24時間支えています



入職から10回/年は、毎月1回、新人看護師が全員集合してのフォローアップ研修があります（勤務時間内）

勤務条件等

勤務時間	日勤 8:30～17:00（休憩含む） 夜勤 20:00～9:30（休憩含む）	日勤（ロング） 8:30～20:30（休憩含む）
看護職員配置基準	一般（7：1）※入院料1	
看護方式	2交代制	
給与（初任給）	基本給：215,200円（大学卒4年） 209,800円（短大・専門学校卒3年）	
手当・賞与等	通勤手当、住宅手当、深夜手当、時間外手当、扶養手当、特殊勤務手当、年末年始手当、賞与年2回（昨年度実績：4.175ヵ月分）	
福利厚生	健康保険、厚生年金、日赤企業年金基金、雇用保険、労災保険、その他（日赤福利厚生事業）※慶弔見舞金、自己啓発補助 等	
休暇等	年次有給休暇24日、創立記念日（5月1日）、年末年始（12月29日～1月3日） 産前・産後休暇、育児休業、介護休暇、慶弔休暇、子の看護休暇 等	
保育支援	院内保育所あり	
採用後の教育制度	・新人看護職員臨床研修を実施 ・プリセプター制 ・キャリア開発ラダー	
奨学金	金額50,000円まで	

問い合わせ先等

■ 担当部署名／事務総務課 ■ 担当者名／齋藤淳哉
■ 施設ホームページ／<http://masuda.jrc.or.jp/>

■ 電話番号／0856-22-1480 ■ FAX／0856-22-3991
■ E-mail／soumu@masuda.jrc.or.jp



所在地
益田市高津四丁目24番10号

設立年度
昭和33年2月11日

病床数
215床

診療科目
精神科、神経内科、心療内科

職員数
193名（うち看護職員数97名）

社会医療法人正光会 松ヶ丘病院

看護職員の採用情報

- 令和5年度採用職種及び採用計画
看護師：3名 准看護師：2名
- 令和4年度中途採用計画
看護師：若干名 准看護師：若干名
- 採用実績
令和4年度 看護師：1名 准看護師：1名
令和3年度 看護師：7名 准看護師：2名

応募資格・選考方法等

- 応募資格
看護師・准看護師
- 選考方法
面接
- 応募方法スケジュール(申し込み～内定まで)等
電話にてご連絡いただき、履歴書を提出してください。
その後、面接を行います。

益田圏域の精神科医療を担う病院

当院は島根県の西端・益田市に立地しています。そのため島根県西部はもちろん隣接する山口県北部も医療圏域で、ここに住む約6万人の皆様が主たる医療対象者となっています。これまでは数少ない「精神神経科」病院として、外来や入院による『医療』で地域に貢献してきましたが、この10年間で社会状況も患者さんのニーズも大きく変化しました。

現在は患者さんの社会復帰にも注力しており、喫茶・売店・ランドリーを運営する「自立訓練施設きよら」、生活介護事業・就労継続支援B型事業・グループホームを運営する「サポートセンター FOH」、馬を活用した就労継続支援A型事業所「さんさん牧場」、放課後等デイサービス事業所「キラキラ倶楽部」を開設するほか、精神科デイケアや訪問看護などの在宅医療も行なっています。

圏域全体に高齢化が進行しており、60歳から80歳までの患者さんが中心ですが、一方ではうつ病など若年の患者さんが増えていることも近年の特徴です。

また、職員の子育てを支援し、安心して仕事に専念できるように院内保育所「海の見える保育園」を運営しています。

医療を施す側にも、ぜひ若い力を注入して『より良い医療の実践と社会復帰の支援』に努めたいと考えています。



院内研修の風景（急変時対応）

勤務条件等

勤務時間	日勤 8:00～17:00 遅番 10:00～19:00 夜勤 17:00～8:00
看護職員配置基準	精神一般病棟（15対1）、精神科急性期治療病棟、精神療養病棟、認知症治療病棟
看護方式	2交代制
給与（初任給）	当院給与規程による 経験度・年数等考慮優遇
手当・賞与等	通勤手当、住宅手当、夜勤手当、病棟手当、扶養手当、時間外勤務手当、賞与年2回
福利厚生	雇用保険、労災保険、健康保険、厚生年金、厚生年金基金
休暇等	月9日制 年次有給休暇・産前休暇・産後休暇・育児休暇・慶弔休暇・看護休暇
保育支援	院内保育所あり
採用後の教育制度	新入職者オリエンテーション、院内研修、院外研修制度有り、研修委員会有り
奨学金	金額50,000円

問い合わせ先等

- 担当部署名／事務部長
- 担当者名／豊田政幸
- 電話番号／0856-22-8711
- FAX／0856-22-8730
- 施設ホームページ／<https://www.matugaoka-iatria.jp>
- E-mail／matugaoka@matugaoka-iatria.jp



所在地
鹿足郡吉賀町六日市368番地4

設立年度
昭和56年5月開設

病床数
110床

診療科目
内科、循環器内科、腎臓内科、漢方内科、小児科、外科、整形外科、脳神経外科、皮膚科、泌尿器科、眼科、耳鼻咽喉科、リハビリテーション科、歯科口腔外科

職員数
164人（うち看護職員数66人）

社会医療法人石州会 六日市病院

看護職員の採用情報

- 令和5年度採用職種及び採用計画
看護師5名
- 令和4年度中途採用計画
看護師3名
- 採用実績
令和4年度 看護師2名
令和3年度 看護師2名

応募資格・選考方法等

- 応募資格
看護師資格取得者および取得見込者
- 選考方法
面接試験
- 応募方法スケジュール(申し込み～内定まで)等
病院へ直接電話またはメールでご連絡ください。
(連絡→履歴書送付→日程調整→面接→採用)
※施設見学可能（事前にご相談ください。）

心をつなぎ、その人らしさを支える看護と介護

当院の所在する吉賀町は、島根・山口・広島3県の県境にあり、中国自動車道（六日市IC）と山陽・山陰を結ぶ交通の要衝で、山口市内・広島市内まで約1時間ととても便利な所に位置しています。病院の機能は、一般42床、地域包括ケア8床、療養病棟60床で、地域医療拠点病院として、急性期から慢性期そして終末期と多岐に渡っています。吉賀町唯一の病院である当院は、地域の住民が“もしも”の時に受け入れる施設としての役割を担っています。また、県境を越えて近隣の市町村からも救急を受けており、当院で対応困難な場合でも、ドクターヘリが利用できる体制を整えています。更に、関連施設として、「介護療養型老人保健施設六日市苑」が併設されています。地域の人々が、住み慣れた場所で自分らしく生活し続けられるように、地域との連携や多職種と協働して行う「チーム医療」において、看護師が果たす役割はとても大きいと感じています。患者さん一人ひとりに寄り添い、その人らしさを尊重したケアの提供に、専門職として何をなすべきかを常に考え、誠意と思いをもち取り組んでいます。



病院隣接ヘリポート

勤務条件等

勤務時間	日勤 8:30～17:00 夜勤 16:30～9:00
看護職員配置基準	一般病棟10:1 療養病棟20:1
看護方式	チームナーシング
給与（初任給）	看護師新卒 230,790円～ 4大新卒 239,350円～
手当・賞与等	通勤手当、夜勤手当、家族手当、時間外手当
福利厚生	加入保険制度（雇用保険、労災保険、健康保険、厚生年金、厚生年金基金） 宿舎あり
休暇等	週休2日、年次有給休暇20日（初年度18日）、リフレッシュ休暇3日、年末年始6日、その他（産前産後休暇、育児休暇、慶弔休暇、介護休暇）
社宅	【間取り】1K 【家賃】1万円～2万3千円
採用後の教育制度	プリセプター制度・新人職員研修制度
奨学金	金額1,970,000円～3,960,000円

問い合わせ先等

- 担当部署名／事務部次長
- 担当者名／橋垣弘介
- 電話番号／0856-77-1581
- FAX／0856-77-1580
- 施設ホームページ／<https://www.sekisyukai.or.jp/muikaichibyoin/>
- E-mail／kosuke-hashigaki@sekisyukai.or.jp



所在地

隠岐郡西ノ島町美田2071-1

設立年度

平成12年度（島前診療所から病院化）

病床数

44床（一般12床、包括8床、医療療養16床、介護療養8床）

診療科目

内科、外科、小児科、眼科、耳鼻科、産婦人科、精神科、整形外科

職員数

85名（うち看護職員数29名）

隠岐広域連合立 隠岐島前病院

看護職員の採用情報

- 令和5年度採用職種及び採用計画
看護師 若干名
- 令和4年度中途採用計画
看護師 若干名
- 採用実績
令和4年度 看護師 4名
令和3年度 看護師 6名

応募資格・選考方法等

- 応募資格
看護師免許を有する者
- 選考方法
面接試験
- 応募方法スケジュール(申し込み～内定まで)等
140円分の切手を貼った宛先明記の返信用封筒を同封し事務局あてに履歴書送付。

1年間離島医療を経験してみませんか？ ～自分の目指す看護が見つかるかも～

隠岐諸島は、島根半島から北東へ約65km、大きく分けて島後地域と島前地域に区分されます。当院は島前地域（西ノ島・中ノ島・知夫里島の3島）の西ノ島町に位置し、この地域で唯一の入院設備を有しており、島民の皆様が安心して暮らせるようにスタッフ一丸が一丸となって取り組んでいます。常勤医師は、内科・小児科・外科の7名で、産婦人科・耳鼻科・眼科・精神科・整形外科は、非常勤医師による診療を行い、標榜診療科は、合計8科目です。医療機器は、上部・下部内視鏡、腹部・心・表層エコー、透視、レントゲン、ヘリカルCTなどを整備しています。また、平成20年度には電子カルテを導入し、3島の診療所ともオンラインでのカルテ情報を共有しています。離島、過疎という厳しい条件下で島前地域の高齢化比率は45%と高く、介護問題などは関係諸機関と連携し、保健医療福祉と一元化したサービスの提供も展開します。本土へのドクターヘリ搬送など、離島における救急医療も担いつつ、医師は総合医的に働き、看護師も急性期から慢性期看護、また在宅医療の充実にもむけての訪問看護も含めて総合看護を行います。

「目配り・気配り、心配り」と合言葉に、患者さんと向き合い寄り添ったチーム医療がお互いの信頼関係を築いており、様残な貴重な体験を通して得た知識、経験は必ずあなた自身の成長にもなります。



食支援セミナー



H26年度離島看護研修 修了式

勤務条件等

勤務時間	8:30～17:15 17:00～9:00（2交代制）
看護方式	一般病棟20床 療養病棟24床
給与（初任給）	職員の給与に関する条例による。
手当・賞与等	賞与年2回、通勤手当・住居手当、扶養手当、夜勤手当、時間外手当、その他
福利厚生	宿舎有り。加入保険あり。就業一時金36万円、移転費用（上限15万円）災害補償基金
休暇等	年次休暇20日/年、夏季休暇、産前産後休暇、育児休業、慶弔休暇、介護休暇、その他
保育支援	院内保育所あり
社宅	【間取り】2DL又は1K 【家賃】24,700円（住居手当あり）
採用後の教育制度	状況により短期研修有り。都度看護部長面談。 教育担当者による個別対応
奨学金	あり

問い合わせ先等

■ 担当部署名／事務局

■ 担当者名／中尾清司

■ 電話番号／08514-7-8211

■ FAX／08514-7-8702

■ 施設ホームページ／<http://okidozenhospital.com/>■ E-mail／dozenhp1@asahi.email.ne.jp



所在地
隠岐郡隠岐の島町城北町355

設立年度
昭和23年10月1日

病床数
一般91床 精神22床 感染2床 計115床

診療科目
総合診療科、神経内科、腎臓内科、外科、小児科、整形外科、眼科、産婦人科、耳鼻咽喉科、泌尿器科、皮膚科、精神神経科、救急科、歯科口腔外科、麻酔科、リハビリテーション科

職員数
257人（うち看護職員数116人）
（令和4年4月現在）

隠岐広域連合立 隠岐病院

看護職員の採用情報

- 令和5年度採用職種及び採用計画
保健師・助産師・看護師 4名
- 令和4年度中途採用計画
随時（臨時及びパート職員を含む）
- 採用実績
令和4年度 看護師 経験者2名 助産師 新卒1名
保健師 新卒1名
令和3年度 看護師 新卒1名 経験者2名

応募資格・選考方法等

- 応募資格
看護師・助産師・保健師の免許を有する者又は令和5年4月末までに免許取得見込みの者
- 選考方法
作文試験・面接試験
- 応募方法スケジュール(申し込み～内定まで)等
未定

地域に密着しながら、理想の看護を実現してみませんか

島根県が指定した隠岐二次医療圏における唯一の総合病院で、急性期医療・救急医療に対応するため、MRI・CTをはじめ内視鏡、超音波診断装置などの充実した医療機器を整備しています。また、無医地区を抱えた離島の中核病院であることから、へき地医療拠点病院に指定されており、島内2箇所の無医地区に定期的な巡回診療も実施しています。

当院での対応が困難な場合は、遠隔画像伝送システムを活用し、島根県立中央病院、松江赤十字病院との連携で、ドクターヘリによる救急搬送を行うなど、島民に安心・安全な医療を提供しています。



新人教育の様子



病院祭にて

勤務条件等

勤務時間	日勤 8:30～17:15 準夜 16:30～1:15 深夜 0:30～9:15 2交代夜勤（※精神科病棟、救急外来）：16:30～9:30
看護職員配置基準	一般病棟（3階西病棟及び4階病棟）10:1 精神科病棟（3階東病棟）13:1
看護方式	固定チームナーシング 看護体制3交代制（一般病棟）
給与（初任給）	保健師・助産師（22歳）月額208,100円 看護師（21歳）月額198,800円
手当・賞与等	通勤手当、扶養手当、時間外勤務手当、分娩手当、夜間勤務手当、夜間勤務手当等、賞与4.3月分
福利厚生	島根県市町村職員共済加入、看護師宿舎あり
休暇等	年次有給休暇20日～40日/年、夏季休暇3日、年末年始休暇6日、特別休暇（産前産後、慶弔、妊娠障害による休暇）、介護休暇、看護休暇、育児休暇等、看護職員長期勤務報奨金制度（連続休暇5日と一時金100,000円）
保育支援	院内保育所あり
社宅	【間取り】1LDK 【家賃】15,000円
採用後の教育制度	卒後教育制度：プリセプター制度 研修制度：院内・院外研修制度、認定看護師取得支援
奨学金	金額50,000円/月

問い合わせ先等

- 担当部署名/隠岐病院看護部又は総務課
- 担当者名/看護部長・事務部長
- 電話番号 / 08512-2-1356
- FAX / 08512-2-6149
- 施設ホームページ / <https://www.oki-hospital.com>
- E-mail / webmaster@oki-hospital.com

島根県は、看護職を目指している皆さんが、安心して勉強できる環境づくりに取り組んでいます。

看護職を目指し 就学中のあなたを応援!

島根県には“看護学生向けの奨学金貸付制度”があります

》島根「ふるさと」看護奨学金

●令和4年度島根「ふるさと」看護奨学金の制度概要

	Uターン枠	過疎・離島枠	助産師枠
目的	島根県外から島根県内にU・Iターン就業する看護師確保のため	県内の過疎地域・離島の看護職員(保健師、助産師、看護師、准看護師)確保のため	助産師の県内就職促進のため
対象者	島根県外の看護師養成施設に在学する人(准看・通信制除く)	保健師、助産師、看護師または准看護師の養成施設に在学する人	助産師養成施設に在学する人
貸与金額	60万円 (在学中1回限り・一括貸与)	60万円 (在学中1回限り・一括貸与)	60万円 (在学中1回限り・一括貸与)
返還免除の要件	養成施設卒業後1年以内に免許取得、かつ、直ちに島根県内の指定医療機関等において引き続き5年間看護師の業務に従事した場合、全額免除	養成施設卒業後1年以内に免許取得、かつ、直ちに島根県内の過疎地域・離島の指定医療機関等において引き続き5年間看護職員の業務に従事した場合、全額免除	養成施設卒業後1年以内に免許取得、かつ、直ちに島根県内の指定医療機関等において引き続き5年間助産師の業務に従事した場合、全額免除

※例年、5～6月ごろに募集を行います。

■ くわしくは医療政策課まで ▶ TEL. 0852-22-5613

》病院では

県内の病院でも奨学金制度を設けているところがあります。

詳しくは各病院紹介ページの勤務条件等を参照ください。

》》その他

日本学生支援機構、(財)島根県育英会による奨学金制度もありますので、それぞれのホームページでご確認ください。

■ 独立行政法人日本学生支援機構 ▶ <https://daigakuic.jp/jasso/>

■ 公益財団法人日本育英会 ▶ <https://www.shimane-ikuei.or.jp/>

》》市町村では

県内の市町村では奨学金制度を設けているところがあります。

● **各市町村の奨学金制度** (看護学生が申し込みできるものを対象。看護学生に限定しないものも含む)
令和4年1月1日現在

圏域	市町村	名称	金額	問い合わせ先
松江圏域	松江市	松江市ふるさと奨学金	月額23,000円～月額47,000円 (令和4年度)	松江市教育委員会 教育総務課 tel : 0852-55-5424 e-soumu@city.matsue.lg.jp
		松江市高井奨学金	月額17,000円～月額19,000円 (令和3年度)	
	安来市	安来市医学生・薬学生・看護学生等奨学金	月額30,000円 (看護師) (令和4年度)	いきいき健康課 tel : 0854-23-3221 kenkou@city.yasugi.shimane.jp
出雲圏域	出雲市	出雲市奨学金	月額15,000円～月額50,000円 (令和4年度)	出雲市教育委員会 教育政策課 tel : 0853-21-6874 kyouiku-seisaku@city.izumo.shimane.jp
		出雲市高野令一育英奨学金	月額20,000円～月額60,000円 (令和4年度)	
雲南圏域	奥出雲町	町立奥出雲病院委託奨学生奨学金	月額50,000円 (令和4年度)	病院総務課 奨学金担当 tel : 0854-54-1122 okuizumo-hsp@town.okuizumo.shimane.jp
	飯南町	飯南町医療及び福祉事業者確保対策助成金	入学一時金500,000円 及び年額600,000円 (令和4年度)	保健福祉課 0854-72-1770 hoken-fukushi@iinan.jp
大田圏域	大田市	大田市立病院看護職員修学資金	月額50,000円 (令和4年度)	大田市立病院事務部総務課 tel : 0854-82-0330 soumu@ohda-hp.ohda.shimane.jp
	美郷町	美郷町ふるさと定住奨学金	月額30,000円～月額50,000円 (令和4年度)	教育課 学校教育係 tel : 0855-75-1217
	邑南町	邑南町医療福祉従事者確保奨学基金事業	月額50,000円～月額80,000円 (令和4年度)	保健課 tel : 0855-83-1123 hoken@town-ohnan.jp
	川本町	夢と可能性に挑戦する人材定住助成金事業	奨学金返済額に対し 年額最大24万円(最長10年間) (令和3年度)	まちづくり推進課 tel : 0855-72-0634 teiju@town.shimane-kawamoto.lg.jp
浜田圏域	江津市	江津市看護学生修学資金貸付制度	年一括貸与(年額204,000円) (令和4年度)	江津市教育委員会学校教育課 tel : 0855-52-7495 gakkokyoikuka@city.gotsu.lg.jp
	浜田市	浜田市看護学校等学生修学資金貸付制度	月額20,000円～月額40,000円 (令和4年度)	健康医療対策課 tel : 0855-25-9310 kenko@city.hamada.lg.jp
益田圏域	津和野町	津和野町看護学生修学資金	月額20,000円～月額100,000円 (令和4年度)	医療対策課 tel : 0856-72-4088 takamichi-shimizu@town.tsuwano.lg.jp
	吉賀町	吉賀町社会福祉士等修学資金貸与制度	入学一時金100,000円 及び月額35,000円 (令和3年度)	総務課 tel : 0856-77-1111 somu@town.yoshika.lg.jp
隠岐圏域	隠岐広域連合	隠岐広域連合医療技術修学資金	月額50,000円 (令和4年度)	隠岐広域連合 総務課 tel : 08512-6-9150 k-yamasaki@okikouiki.jp
	西ノ島町	西ノ島町奨学資金	月額50,000円 (令和4年度)	西ノ島町教育委員会 tel : 08514-6-0171 ueda-kengo@town.nishinoshima.shimane.jp
	知夫村	知夫村奨学金	月額60,000円以内 (令和3年度)	知夫村教育委員会 tel : 08514-8-2301

就職後、看護職としてやっていけるの？ 不安なあなたを応援！

島根県は“**新人看護職員受入体制**”が充実しています

》各病院では

- ・人材教育計画（クリニカルラダーシステム）を策定し、計画的に指導を行います。
- ・プリセプター制度を導入している病院もあります。
一人の先輩看護師（プリセプター）がある一定の期間、一人の新人看護師（プリセプティ）に対して、マンツーマンで臨床実践を指導する方法です。新人看護師のリアリティショックを緩和し、看護実践能力の獲得を支援する教育システムです。
- ・院内研修、院外研修について、島根県も積極的に支援しています。

しっかりキャリアを積んでいきたい あなたを応援！

島根県は“**専門性が高い看護職員の育成**”に力をいれています

1 | 特定行為に係る 研修受講の促進

特定行為とは

実践的な理解力、思考力及び判断力並びに高度かつ専門的な知識及び技能が特に必要とされる行為で38行為あります。

特定行為研修修了看護師は、手順書により、医師(歯科医師)の指示を待たずにタイムリーに医療を提供できます。

中山間地域・離島地域をはじめとする医師不足を補完する役割として、島根県では大いに必要とされています。

■ 指定研修機関 5 機関 (4 病院、1 大学)

松江市立病院、松江赤十字病院、国立大学法人島根大学医学部附属病院
島根県立中央病院 島根県立大学大学院看護学研究科看護学専攻

2 | 認定看護師の 育成支援

認定看護師とは

日本看護協会が定める民間資格で、「感染管理」「緩和ケア」「認知症看護」など19の認定看護分野があり、専門知識を取得し、水準の高い看護を実践・指導できる看護師のことです。

働く環境が気になる あなたを応援!

島根県の病院も働き方改革!
働きやすい環境を整えることにも力をいれています

1 | ママさん看護職さん を支援!

- ・院内保育所の設置、夜間保育支援給付、時短勤務個別対応等、サポート体制が充実

くわしくは各病院紹介ページを参照ください。

- ・各市町村自治体でも、保育所の設置等、働くママさんをサポートする体制が充実!

くわしくは各市町村ホームページを参照ください。

2 | 勤務環境の改善

島根県から専門のアドバイザーを派遣し、病院の勤務環境改善につながる取り組みを支援しています。

3 | 福利厚生も充実

- ・住 む…社宅、住居手当等
- ・遊 ぶ…クラブ活動、院内レクリエーション



島根でワークライフバランスのとれた
充実した毎日、充実した人生を!

無料職業紹介・
離職時等の届出窓口

島根県ナースセンター



活かしませんか
あなたの資格

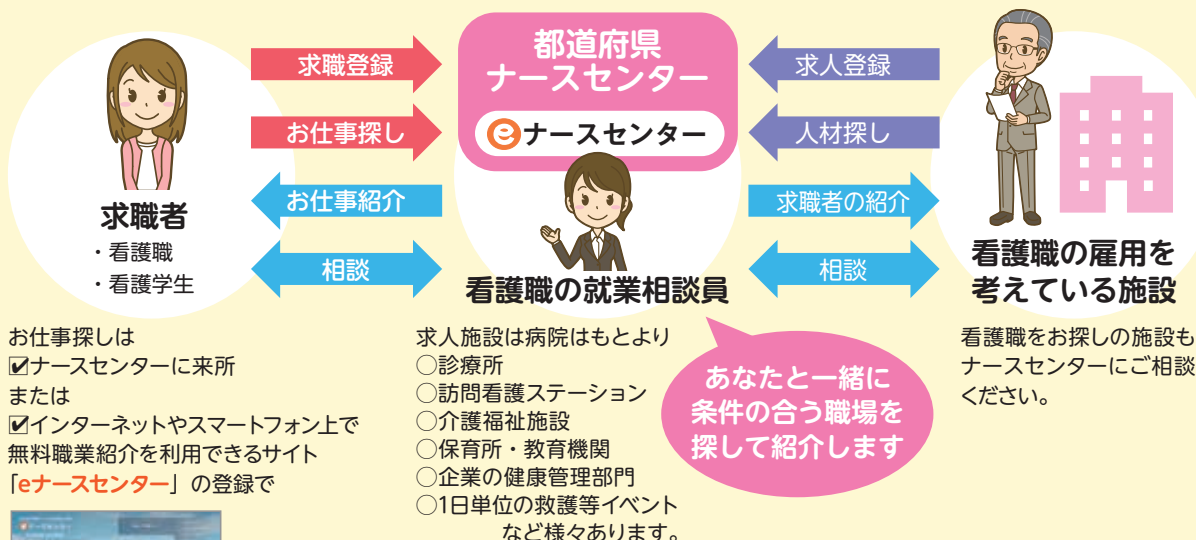
1 ナースバンク事業

無料職業紹介と再就業相談

看護職の資格を持った相談員があなたの再就業をサポートします。医療施設、福祉施設の求人相談も受け付けます。お気軽にご相談ください。



ナースセンターに仕事の情報があります



eナースセンター

都道府県看護協会による無料職業紹介事業 <https://www.nurse-center.net/nccs/>



就業相談会（移動ナースバンク）

▶ 相談無料

▶ 秘密厳守

▶ 予約不要

県内各地のハローワーク等で毎月就業相談を行っています。

地域	会場	開催日
松江・安来	ハローワーク松江	毎月第3水曜日
出雲	県立中央病院	毎月第3木曜日
	パルメイト出雲	毎月第2木曜日
雲南	ハローワーク雲南	毎月第2水曜日
大田	ハローワーク石見大田	毎月第4水曜日
浜田・江津	ハローワーク浜田	毎月第2水曜日
益田	ハローワーク益田	毎月第3水曜日

移動ナースバンクの開催時間は、

松江会場のみ14:00~15:30、松江以外の会場は13:00~16:00です。

※雇用保険受給者の求職活動に該当します。

POINT

相談員はその地域の看護職です。一人ひとりに寄り添い支援します。

POINT

就職活動中の方、復職に不安のある方、求人施設の相談にも応じています。

POINT

お子様連れでもOKです。ぜひ、お近くの会場におこしく下さい。

看護職の離職時等の届出窓口（届け出は努力義務です）

届出制度とは、保健師・助産師・看護師・准看護師の免許を持ちながら、その仕事に就いていない方に、氏名や連絡先などを都道府県ナースセンターへ届けていただく制度です。

届出が必要な方

- ・病院等を離職した方（次の仕事が決まっている方も含む）
- ・免許取得後すぐに就職をしなかった方
- ・現在、業務に従事していない方

届出方法

スマートフォンやパソコンからインターネット上「とどけるん」から自分で届出登録。
または、届出用紙に記入しナースセンターへ送付する。

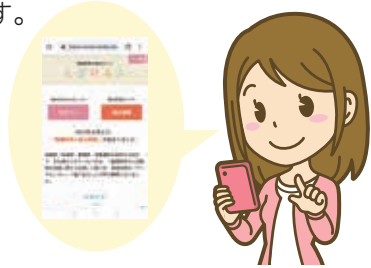
届出者への支援

ナースセンターは、届出制度をもとに離職中の看護師等の方とつながりを持ち、最新情報の提供、復職のための技術練習や研修会、無料の職業紹介、相談員によるアドバイスや情報提供等の支援を行います。

※「看護師等の人材確保の促進に関する法律」の改正により2015年10月1日から、離職した看護職がナースセンターに届出をすることが努力義務化されました。



<https://todokerun.nurse-center.net/todokerun/>



再就業支援研修

復職支援のための最新の医療・看護に関する講習や看護技術演習を開催しています。
※島根県看護協会ホームページをご確認ください

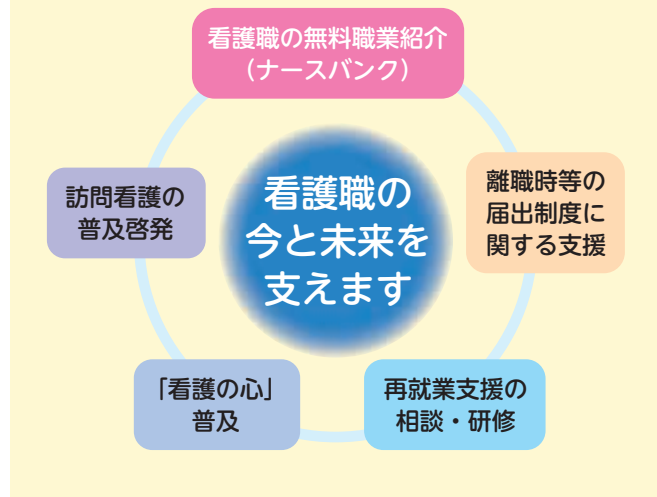
看護職の勤務環境改善事業

県内医療機関における看護職の勤務環境改善の推進を支援します。

2 訪問看護支援事業

☆訪問看護師養成講習会（訪問看護人材養成基礎カリキュラム）を開催し、専門的な知識・技術の習得を支援します。

ナースセンター事業の内容



3 「看護のこころ」普及事業

☆「看護の日」のイベント開催などを通じて看護についての関心が高まるように働きかけます。

島根県ナースセンター

〒690-0049 島根県松江市袖師町7-11（公益社団法人 島根県看護協会内）

TEL.0852-27-8510

E-mail▶shimane@nurse-center.net ホームページ▶<https://www.shimane-kango.or.jp>

【相談受付】月～金（祝祭日を除く）9：00～17：00





いいけん、島根県

数字で見るしまねライフ

仕事が終われば、すぐそこに家があって、家族みんなで食事を囲める。
自分のやりたいことに使う時間もある。島根にあるのは、そんな、ごく普通の暮らしです。

暮らし

くつろぎながら、
自分の生きがいのために
時間を使えます。
新鮮な食べ物や温泉も豊富で、
潤いのある暮らしが満喫できます。

美肌ランキング グランプリ獲得回数



出典：美肌県グランプリ (POLA)

睡眠時間の長さ



出典：H28社会生活基本調査

住宅地価格の安さ



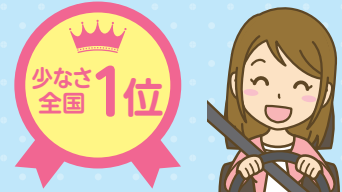
出典：R3都道府県地価調査

持ち家住宅の延べ面積



出典：社会生活統計指標2022

交通事故発生件数、死傷者数 (人口10万人当たり)

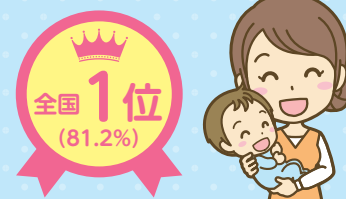


出典：社会生活統計指標2022

子育て

仕事をしながら
「子どもをもう1人育てたい」という
希望もかなえやすい環境です。
自家用車もちやすく、通勤途中に
保育所の送り迎えもできるので
雨の日でも快適です。

育児をしている女性の有業率



出典：H29就業構造基本調査

合計特殊出生率の高さ



出典：R2人口動態統計

保育所数 (人口10万人当たり)



出典：R2人口動態統計

児童クラブ数 (人口10万人当たり)



出典：R3県調べ

軽自動車普及率 (世帯当たり)



出典：R2時点全国軽自動車協会連合会

一般診療所数 (人口10万人当たり)



出典：社会生活統計指標2022



仕事

あなたを必要としている、
あなたにピッタリの職場が
見つかります。
通勤時間が短く、帰宅後は
しっかりリフレッシュできます

通勤、通学時間の短さ



(全国平均 1時間19分)
出典：H28社会生活基本調査



他市区町村への通勤者



出典：社会生活統計指標2022

仕事時間の短さ



出典：H28社会生活基本調査

帰宅時刻の早さ

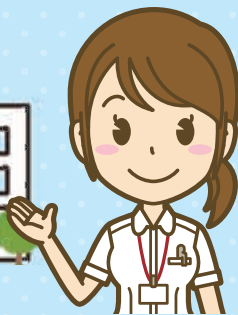


出典：H28社会生活基本調査



しまねの 看護職員の実態

新卒者が早く職場環境になじめるよう、
病院全体でバックアップしています。
勤務環境についても、県をあげて
改善に取り組んでいます。



看護職員の 充足率(R3)



離職率(R1)



【新卒者】



勤務環境(R3)

【夜勤回数】



【時間外労働時間】



【有給休暇取得数】



出典：R3看護職員実態調査

参考 「しまねからの招待状」(島根県HP：島根創生)

移住のことならこちらへ

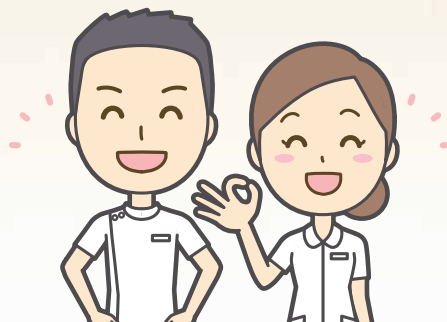
しまね移住情報ポータルサイト「くらしまねっと」

ホームページ ▶ <https://www.kurashimanet.jp/>



現役職員さん からの

メッセージ
Message



実際に島根の病院で活躍中の看護職員さんに、
生の声を聞いてみました!

子育て中のOさんより ●女性 ●勤続18年 ●救命救急部門

私は生活していくうえでのオンとオフをしっかりとっています。仕事を家に持ち帰らず、家ではごく普通のお母さんです。私の趣味は子供の野球観戦で、子供たちが、目標に向け一生懸命練習している姿を見てパワーをもらっています。大会の日は欠かさず見に行きます。休みと仕事のバランスをとって、大切な家庭との両立も出来ています。職場には、私と同じ様に家庭をもって働き続けているスタッフがたくさんいるので、いろいろなことを相談し、励ましあえる働きやすい職場です。



助産師のSさんより ●30代女性 ●勤続13年 ●産婦人科と外科・内科の混合科、妊産婦ケア、助産業務、高齢者看護

私は、看護学校に入るまで助産師という職業の存在を知りませんでした。そんな私が助産師になりたいと思うようになったきっかけは、看護学生の時の実習です。正常な経過の妊産婦さんが、正常なまま分娩を終え育児をスタートさせるという、女性のライフスタイルの一場面を知りました。また、赤ちゃんって何てかわいいんだろうと、心の底から幸福感を感じました。10年の時が経ってもその思いは変わらず、赤ちゃん大好きな助産師を続けています。

近年の出産数減少に伴い、当院での分娩も決して多くはありません。しかし、その一つひとつの命の誕生を大切にサポートし、育児のスタートに携わらせていただいています。

私にも3人の子供がいます。職場のみなさんのサポートに感謝しながら、日々の成長を実感することができています。

キャリアアップについてMさんより

●30代女性 ●勤続12年
●回復期リハビリテーション病棟

私は回復期リハビリテーション病棟で勤務しています。回復期リハビリテーション病棟とは、脳卒中や下肢骨折、脊髄損傷などで障害を負った患者様の看護・介護をする病棟です。患者様が障害を持ちながらも自立を目指し自宅へ帰れるように援助しています。回復は目に見えて向上していくものではなく、前進・後退しながら進んでいきます。そんな患者様の手助けができる事にとってもやりがいを感じており、苦しさや辛さが少しでも楽になって欲しいと思い関わっています。時に仕事の事で悩んだり落ち込んだりすることもあります。私にはたくさんの仲間がいて真剣に相談に乗ってくれたり一緒に悩んでくれる友達がいます。そんな友達とこの病院で出会えたことに感謝しています。

5年前、私は回復期リハビリ認定看護師という資格を取らせて頂きました。専門職としてプロ意識を持っていつまでも働きたいと思っています。皆さんも一緒に働いてみませんか？



男性看護師のYさんより

●20代男性 ●勤続4年
●内科 病棟業務

看護専門学校を卒業して、就職し、4年が経ちました。

看護師は、女性が多い職場ではありますが、男性、女性関係なくお互いを尊重して仕事をする事ができます。

当院では、地域社会に貢献できるように様々な保健・医療・福祉にわたるサービスを提供しています。そのためにも、患者様1人1人に対して、多職種と連携して、個別性のある看護の提供を大切にしています。

忙しい日々ではありますが、男性スタッフ、女性スタッフともにコミュニケーション取りやすく、お互い助け合いながら働くことができるので、看護の質の向上を目指して頑張っていきたいと思っています。



新人の頃の思い出についてUさんより

- 20代女性 ● 勤続3年
- 2階病棟看護科、病棟看護業務



入社して3年目に入りました。新人の頃は、何もかもが初めてで、分からないことばかりでした。病棟の雰囲気に慣れるまで少し時間はかかりましたが、分からないことや心配なことがあれば、自己判断せず先輩に聞くようにしていました。業務に慣れてくるとできる手技や処置も増えて、アセスメントも少しずつできるようになり、やりがいや楽しさを感じるようになりました。夜勤が始まる時は、とても不安でなかなか思うようにいかず、心が折れそうになった

こともありましたが、周りの先輩方がたくさん励ましてくださったり、フォローしてくださったので乗り越えることができました。たくさん悩んだり、困ることがありますが、楽しんで仕事を続けられています。

精神科に勤務のNさんより

- 30代男性 ● 勤続2年
- 精神科・精神療養病棟(閉鎖)勤務

精神科病棟に勤務して今年で3年目となります。以前は一般の病院に勤務していることもあって精神科は実習以来となり不安な部分がありました。勤務を始めて3か月間は、患者様の精神症状に伴う不穏や衝動行為などの対応が分からず、緊張感を持つ日々が続き自身のメンタルを保つので精一杯の日々でした。ですが、職場のスタッフからの励ましや支えで、患者様のことを理解し患者様に寄り添うことができるようになってきました。最近では、患者様の苦痛や問題を共に考えることで解決に向けての支援ができ、患者様と共に喜びを感じるようになりました。精神科看護は自分の傾向に向き合うなど大変なことも多いですが、奥が深い看護だと思います。皆様も是非精神科での仕事を選んでみてはどうですか。



Hospital Guidebook for Nursing

しまね × 看護

令和4年度・島根県版

看護職のための 病院ガイドブック

令和4年6月発行



発行 島根県健康福祉部医療政策課

松江市殿町1番地 TEL.0852-22-5613